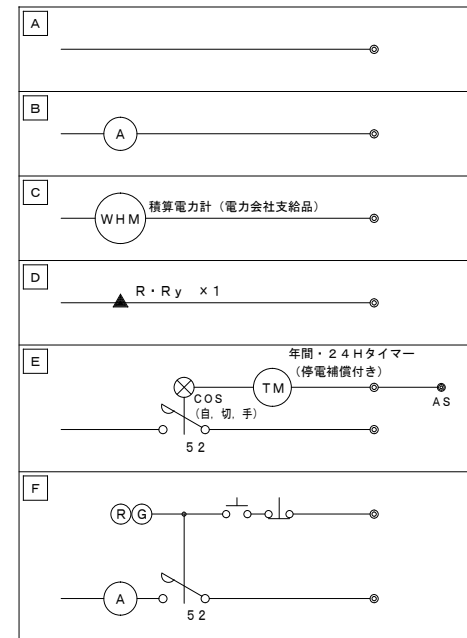




盤名称	結線図	回路番号	制御方式	分岐開閉器				電圧 (V)	負荷容量 (kw)	負荷名称	備考
				ELB	MCB	P	AF/AT				
動力盤 (屋外防雨型)											
			A	○	3	50/30	200	2.78	美術室空調機	低温暖房 5.87Kw	
			A	○	3	50/30	200	2.78	美術室空調機	低温暖房 5.87Kw	

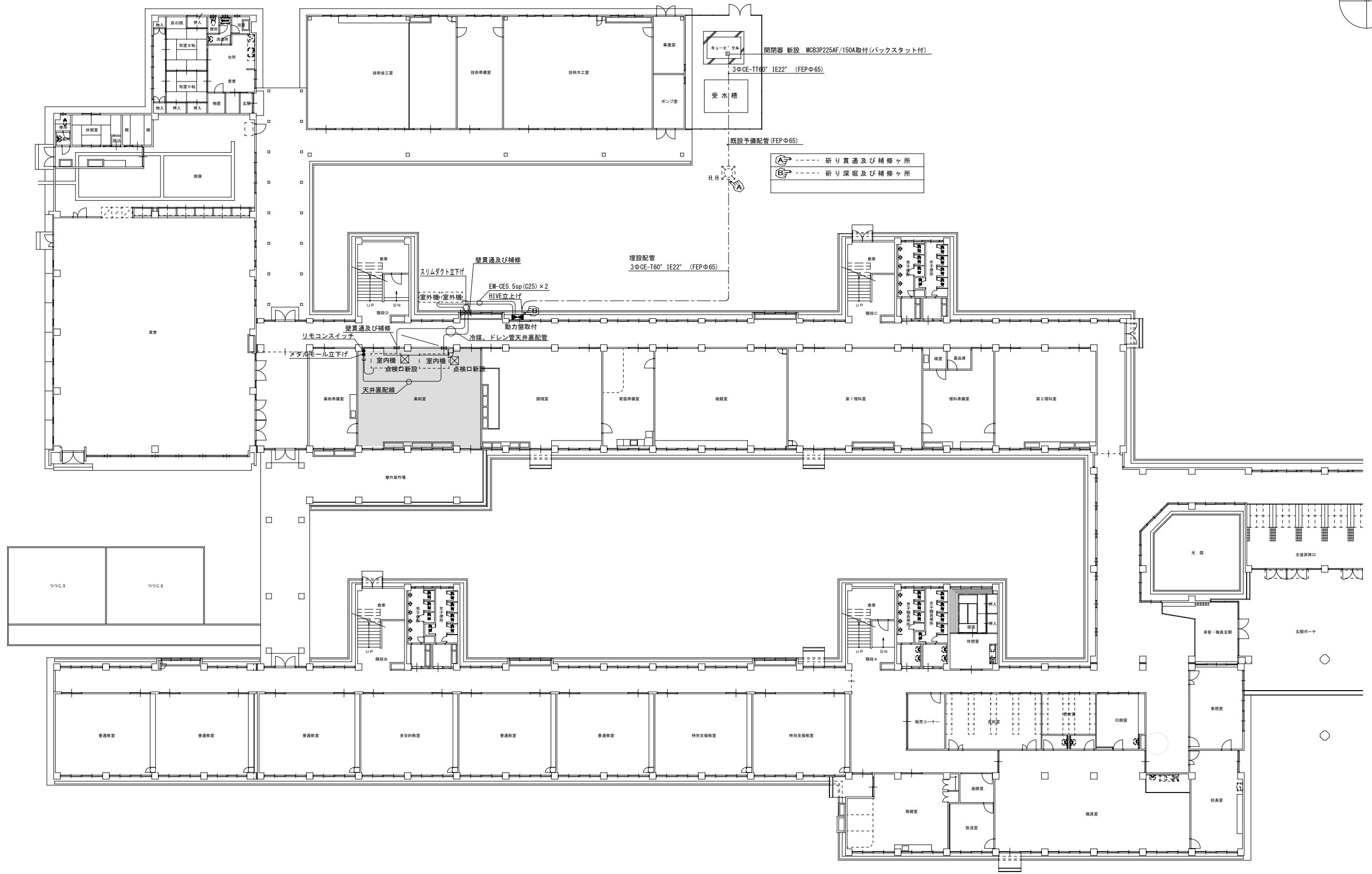
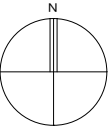


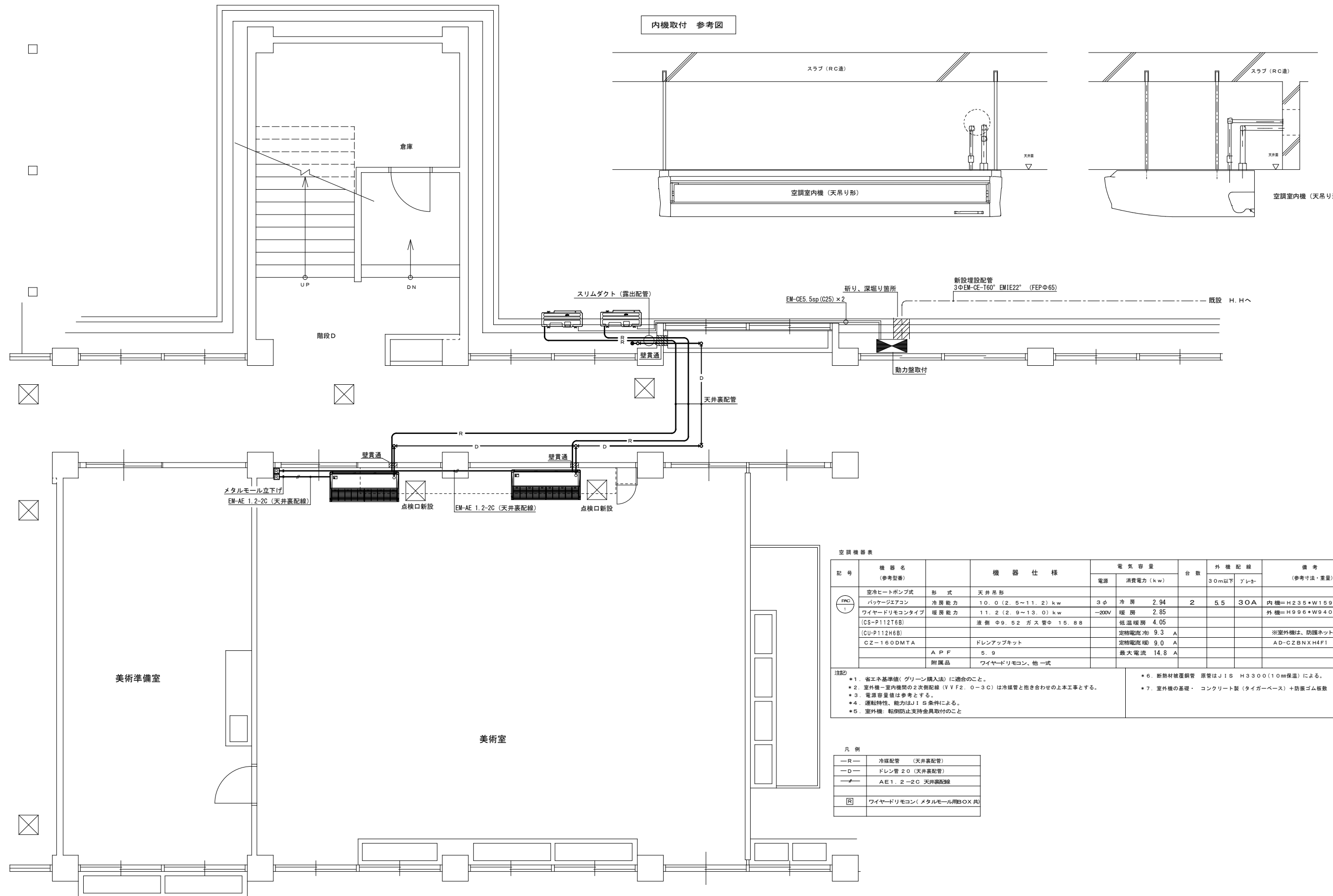
電気設備工事指定資機材適用規格及びメーカーリスト

分類	資機材名	適用範囲	規格・メーカー等
電線	電線、ケーブル類 (エコ電線・ケーブルを優先使用)	一般配線工事に使用するもので、エコ電線・ケーブルのあるもの	● JIS規格適合品 ● JCS (日本電線工業会規格) 規格適合品
		上記以外の一般配線工事に使用するもの	● JIS規格適合品
	耐火、耐熱電線	耐火・耐熱性を必要とする場所に使用するもの	● 登録認定機関 ( (社) 電線総合技術センター) または指定認定機関 ( (社) 日本電線工業会 (耐火・耐熱電線認定業務委員会) ) により認定または評定されたもの ● (社) 日本電線工業会により自主認定 (評定) されたもの
	圧着端子 裸圧着スリーブ	一般配線工事に使用するもの	● JIS規格適合品
電線保護物類	金属管、VE、PF、HIVE、FEP、CD、合成樹脂製可とう管、可とう電線管、フロアダクト、各付属品	一般配線工事に使用するもの	● JIS規格適合品 ● JIS規格のない物にあっては、電気用品の技術上の基準を定める省令の適合品
遮断器	配線用遮断器、漏電遮断器		● JIS規格適合品
盤類	分電盤、実験盤		● JIS規格適合品 ※メーカーは「設備機材等評価名簿」による
	制御盤		● (社) 日本配電制御システム工業会規格 (JISA) 適合品 ※メーカーは「設備機材等評価名簿」による
	キュービクル式配電盤		● JIS規格適合品 ※メーカーは「設備機材等評価名簿」による

注 ・ 「JIS規格適合品」と指定された資材は、工業標準化法に基づく適合の表示 (製品・包装の外表面、容器の外表面、結束荷札ごとの納品書にJISマーク表示、またはJIS規格証明書等の添付) のあるものをいう。  
 ・ 「設備機材等評価名簿」とは、国土交通省官房官庁官制部監修「建築材料・設備機材等品質性能評価事業 設備機材等評価名簿 (電気設備機材機械設備機材)」の最新版をいう。ただし、納入地区及びアフターサービス地区に中部地区または近畿地区が含まれ、評価の有効期間内にある場合にのみ有効とする。  
 ・ 「設備機材等評価名簿」に記載されていないメーカーの資機材を使用する場合は、評価基準と同じ条件を満たすことを証明する書類を監督員に提出し、承諾が得られた場合のみ使用できるものとする。  
 ・ 特殊仕様の資機材を使用する必要がある場合は、仕様、性能等を証明する書類を監督員に提出し、承諾が得られた場合のみ使用できるものとする。

機器設備		
○ 設計空気条件 (特記なきは建設省建築設備設計基準による)	<ul style="list-style-type: none"> <li>外気 &lt;夏期&gt; °C % &lt;冬季&gt; °C %</li> <li>室内 &lt;夏期&gt; °C % &lt;冬季&gt; °C %</li> <li>一般系統の温度は成り行きとする。</li> </ul>	
・ 熱源機器	<ul style="list-style-type: none"> <li>温水発生機</li> <li>チラー (空冷HP・空冷・水冷HP・水冷)</li> <li>温水ボイラー</li> <li>水蓄熱</li> </ul>	
○ 放熱機	○ 空冷HPパッケージ ・ ガスHPパッケージ ・ FCU ・ AHU	
・ その他	・	
配管設備		
○ 配管方式	○ 冷媒配管 ・ 冷水配管 ・ 冷却水配管 ・ 温水配管	
・ 配管材料	<ul style="list-style-type: none"> <li>冷媒管</li> <li>冷水管</li> <li>冷水・温水管</li> <li>冷却水管</li> <li>ドレン管</li> <li>油管</li> <li>蒸気管</li> </ul>	
○ 冷媒用鋼管	○ 冷媒用被覆鋼管	
・ 配管用炭素鋼管 (白)	・ 耐熱性硬質塩ビライニング鋼管	
・ 冷水・温水管	・ 配管用炭素鋼管 (白)	
・ 冷却水管	・ 硬質塩ビライニング鋼管 (VA・VB)	
	・ 配管用炭素鋼管 (白)	
	・ 断熱ホース	
	・ 油管	
	・ 配管用炭素鋼管 (黒)	
	・ 蒸気管	
	・ 配管用炭素鋼管 (黒)	
○ 配管	○ 配線	
○ 機器取付	○ 引込	
○ 既設キュービクル改造		
○ 電気方式	○ 3Φ3W210V 60Hz	
	○ 1Φ3W210/110V 60Hz	
○ 埋込型	○ 露出型	
○ 民間仕様		
○ 警報設備	○ 動力設備	
○ 配管	○ 配線	
○ 機器取付	○ 動力機器の試運転調整	
○ 警報器	○ 遠方操作盤	
○ 現場盤による操作	○ 中央監視盤による操作	
○ 手元開閉器		
特記事項		
○ 機架及び配管等は、地震時に水平移動、転倒、落下などが生じないように建築設備耐震設計指針により施工する		
○ 防火区画貫通部分は、国土交通大臣認定を受けた工法に基づき材料を使用すること		
○ 既存コンクリート床、壁などの配管貫通部の穴あけは、原則としてダイヤモンドカッターによる		
○ 屋外機器設置及び支持金物取付においてアンカーボルトは、ステンレス製とする		
○ 塗装は指定色で2回塗りとする (金属管、2種金属線ひ、吊りボルト支持具等鋼板製 (SUS、溶融亜鉛メッキ、樹脂製を除く) は原則として塗装を施すこと)		
○ 保護キャップ等レースウェイ等のダクトクリップが、人が容易に近づける場合、高さにある場合は保護キャップを取付けること		
○ 行先表示等分電盤、制御盤、ハンドホール内の電線ケーブルサイズ及び行先の表示を施すこと		
○ 屋外機器設置及び支持金物取付においてアンカーボルトは、ステンレス製とする		
○ 地中配線の埋設深さ等特記なき埋設深さは0.6m以上とするまた、地中配線には埋設シート (1/2重ね) を設ける		
空気調和機	パッケージ型空調機	三洋電機 ダイキン工業 東芝 日立製作所 Panasonic 三菱重工工業 三菱電機





内機取付 参考図

空調機器表

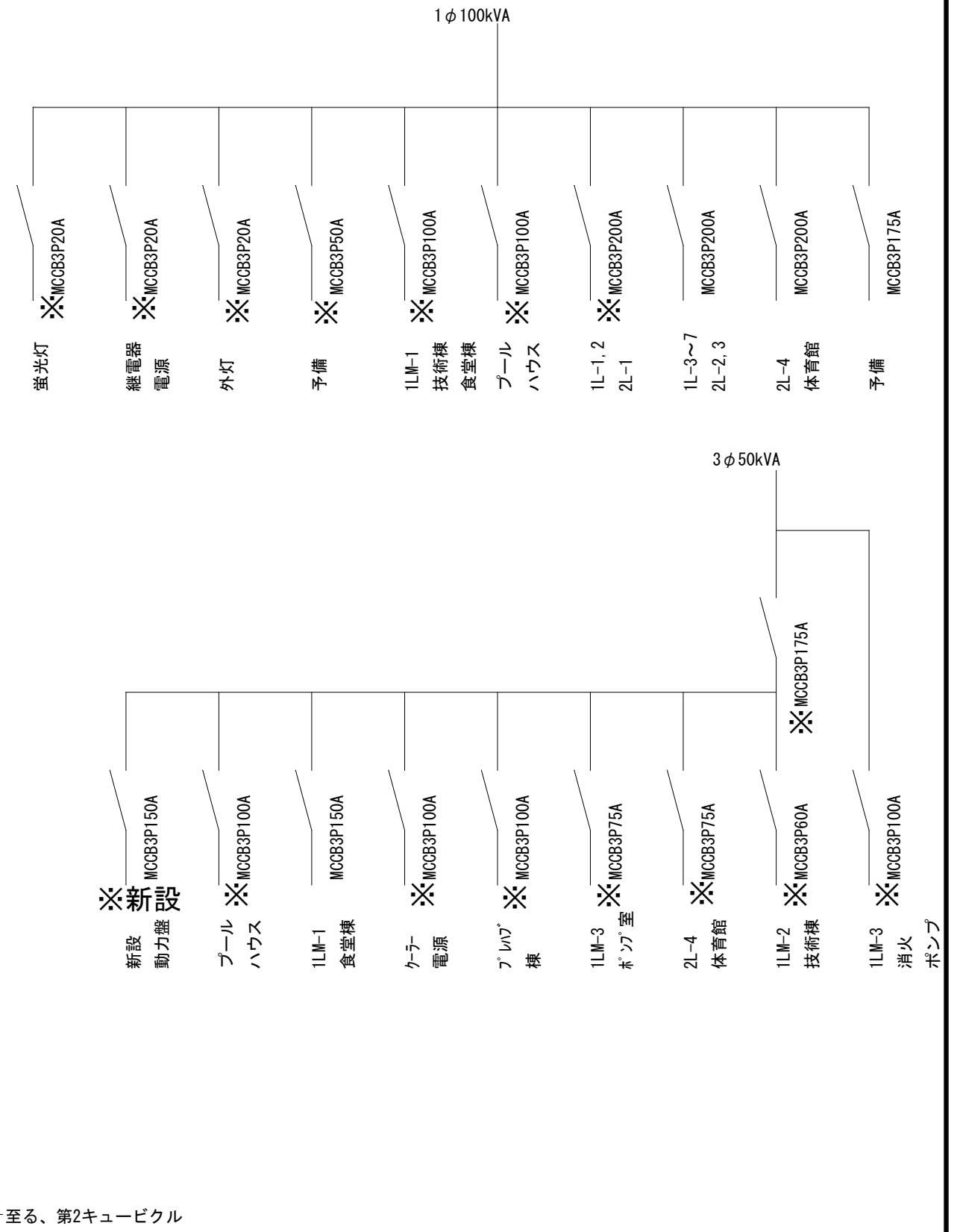
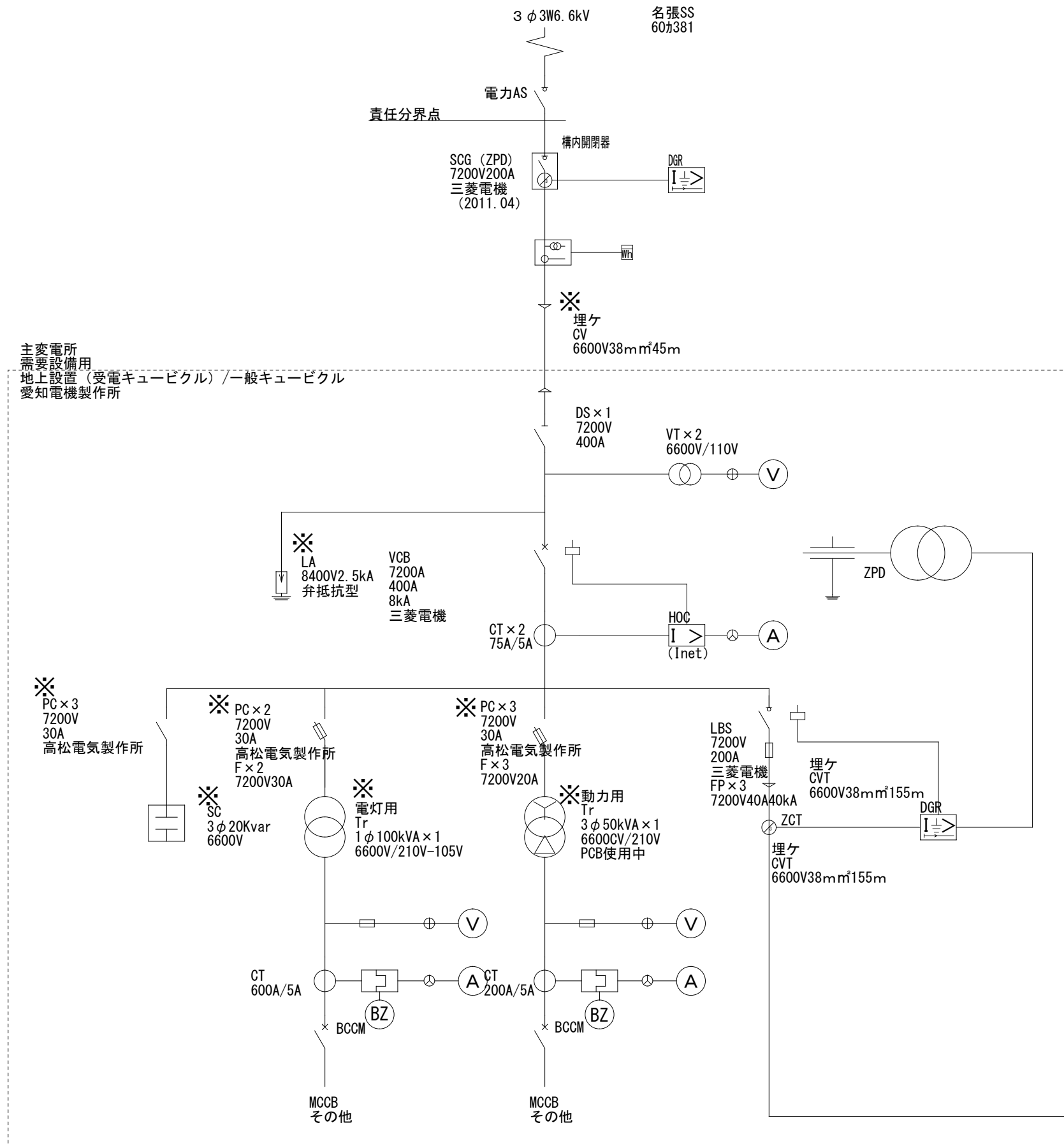
記号	機器名 (参考型番)	機器仕様	電気容量		台数	外機配線		備考 (参考寸法・重量)
			電源	消費電力 (kw)		30m以下	ケーブル	
RNC 1	空冷ヒートポンプ式	形式 天井吊形						
	パッケージエアコン	冷房能力 10.0 (2.5~11.2) kw	3φ	冷房 2.94	2	5.5	30A	内機=H235*W1590*D690-40kg
	ワイヤードリモコンタイプ	暖房能力 11.2 (2.9~13.0) kw	-200V	暖房 2.85				外機=H996*W940*D340(+70)-68kg
	(CS-P112T6B)	液側 φ9.52 ガス管φ 15.88		低温暖房 4.05				
	(CU-P112H6B)			定格電流冷 9.3 A				※室外機は、防護ネット(前・後・側面)付き
	CZ-160DMTA	ドレンアップキット		定格電流暖 9.0 A				AD-CZBNXH4F1
	A P F	5.9	最大電流 14.8 A					
	附属品	ワイヤードリモコン、他一式						

注記  
 \*1. 省エネ基準値(グリーン購入法)に適合のこと。  
 \*2. 室外機-室内機間の2次側配線(VVF2.0-3C)は冷媒管と抱き合わせの上本工事とする。  
 \*3. 電流量は参考とする。  
 \*4. 運転特性、能力はJIS条件による。  
 \*5. 室外機: 転倒防止支持金具取付のこと  
 \*6. 断熱材被覆鋼管 原管はJIS H3300(10mm保温)による。  
 \*7. 室外機の基礎・コンクリート製(タイガース) + 防振ゴム板敷

凡例

—R—	冷媒配管 (天井裏配管)
—D—	ドレン管 20 (天井裏配管)
—AE1.2-2C	天井裏配線
[R]	ワイヤードリモコン(メタルモール用BOX共)

※は撤去新設箇所を示す。



至る、第2キュービクル