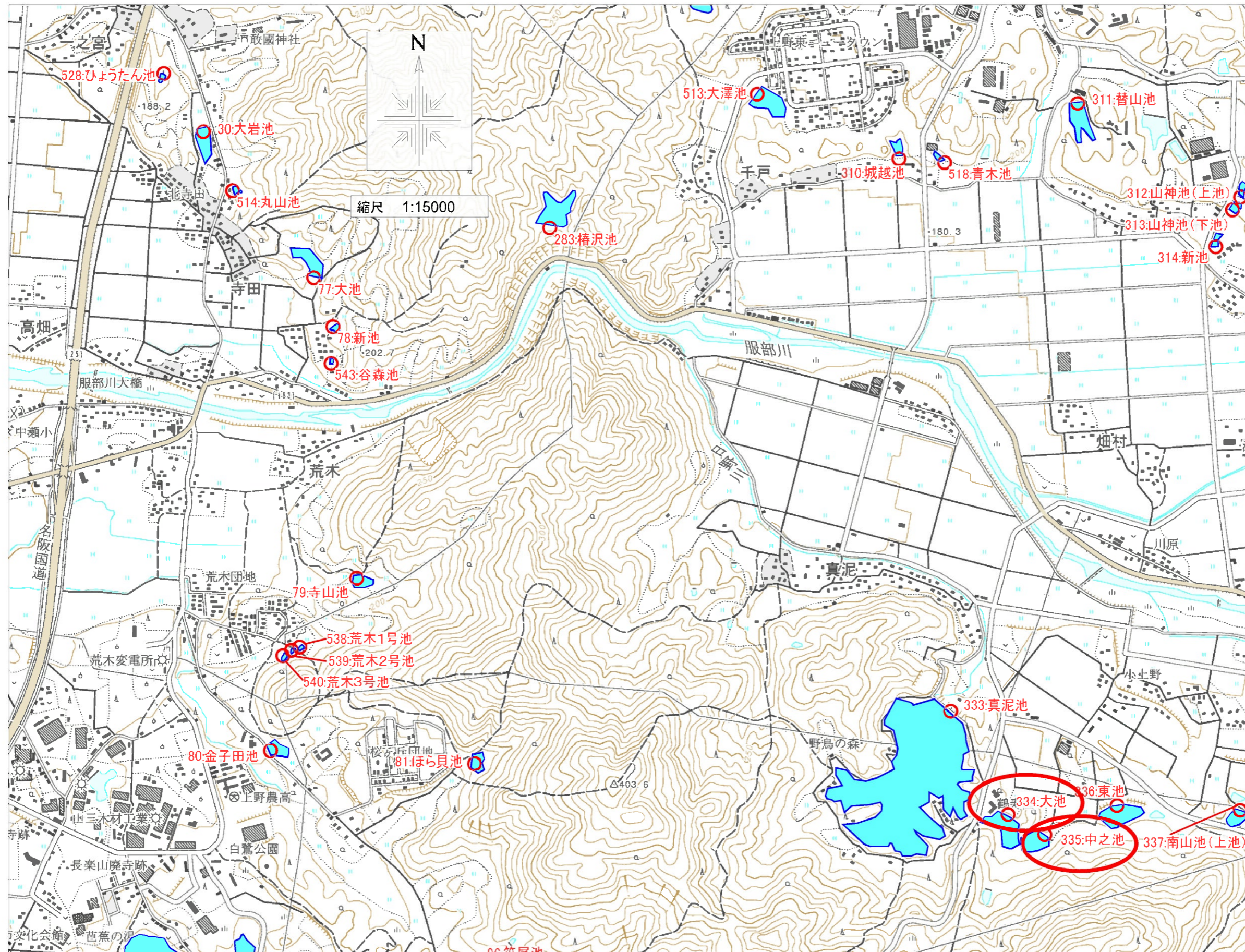


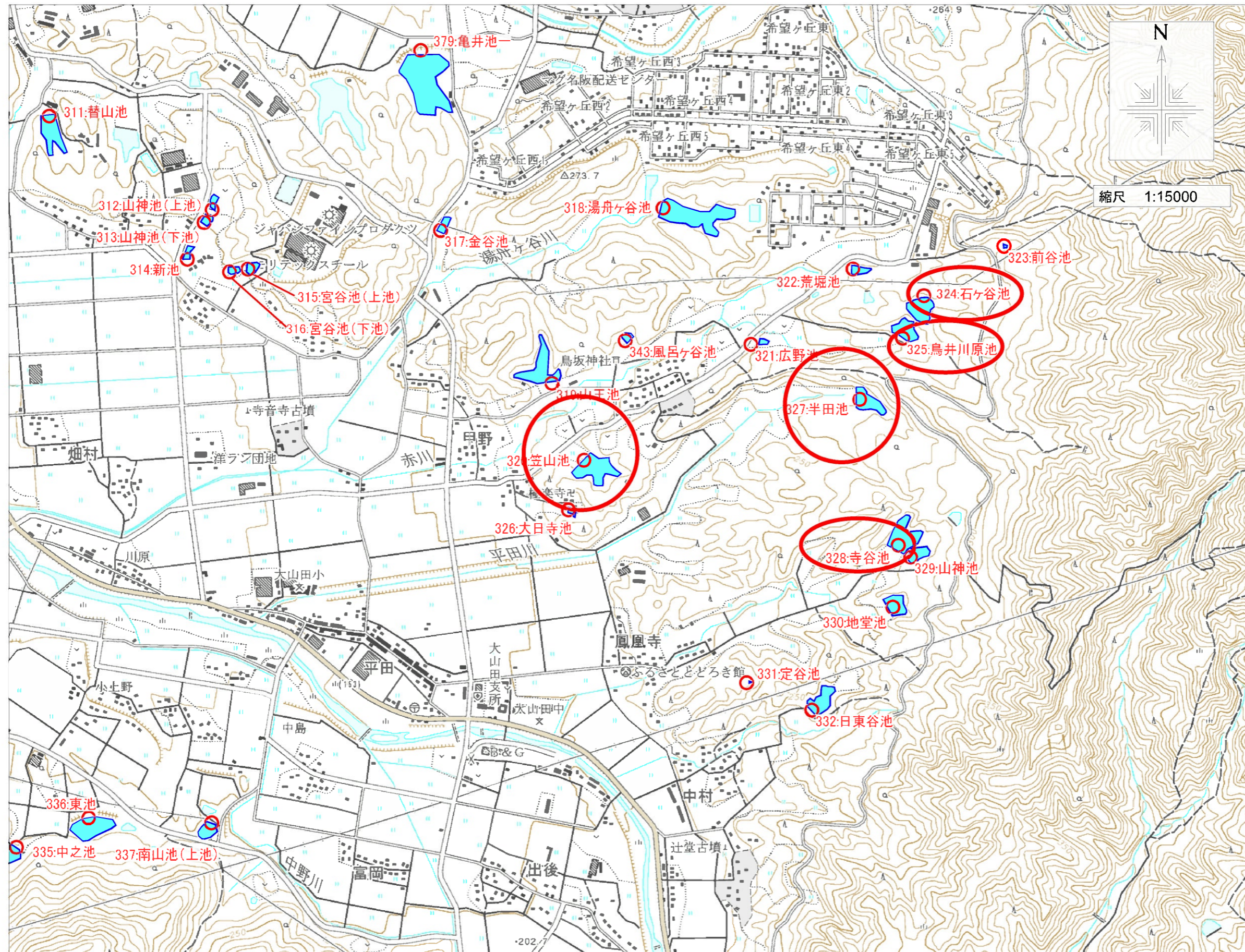
伊賀市ため池マップ②



30: 大岩池	(242160035)
貯水量:	19,000m ³
所在地:	伊賀市一之宮
77: 大池	(242160090)
貯水量:	14,000m ³
所在地:	伊賀市寺田
78: 新池	(242160081)
貯水量:	2,000m ³
所在地:	伊賀市寺田
79: 寺山池	(242160092)
貯水量:	10,000m ³
所在地:	伊賀市荒木
80: 金子田池	(242160083)
貯水量:	4,000m ³
所在地:	伊賀市荒木
81: ほら貝池	(242160084)
貯水量:	4,000m ³
所在地:	伊賀市荒木
283: 椿沢池	(242160396)
貯水量:	23,000m ³
所在地:	伊賀市寺田
310: 城越池	(242160446)
貯水量:	8,000m ³
所在地:	伊賀市千戸
311: 替山池	(242160447)
貯水量:	20,000m ³
所在地:	伊賀市炊村
333: 真泥池	(242160477)
貯水量:	1,296,000m ³
所在地:	伊賀市真泥
334: 大池	(242160479)
貯水量:	30,000m ³
所在地:	伊賀市真泥
335: 中之池	(242160480)
貯水量:	16,000m ³
所在地:	伊賀市真泥
336: 東池	(242160481)
貯水量:	18,600m ³
所在地:	伊賀市真泥
513: 大澤池	(242160908)
貯水量:	39,600m ³
所在地:	伊賀市千戸
514: 丸山池	(242160909)
貯水量:	
所在地:	伊賀市寺田
518: 青木池	(242160923)
貯水量:	3,000m ³
所在地:	伊賀市千戸
528: ひょうたん池	(242161021)
貯水量:	
所在地:	伊賀市一之宮
538: 荒木1号池	(242161069)
貯水量:	
所在地:	伊賀市荒木
539: 荒木2号池	(242161070)
貯水量:	
所在地:	伊賀市荒木
540: 荒木3号池	(242161071)
貯水量:	
所在地:	伊賀市荒木
543: 谷森池	(242161089)
貯水量:	300m ³
所在地:	伊賀市寺田

【緊急連絡先】
 伊賀市役所 農村整備課
 0595-22-9718

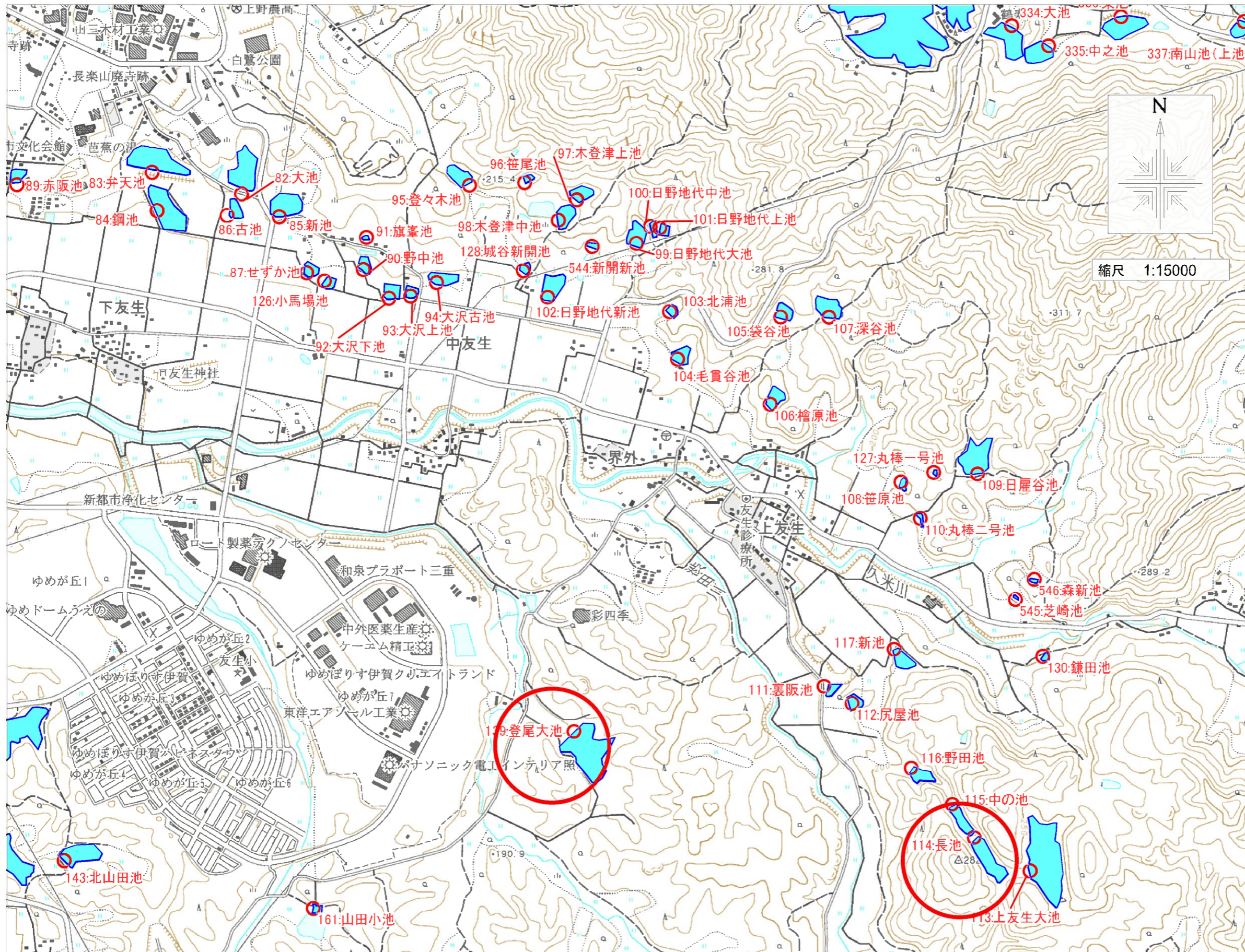
伊賀市ため池マップ②③



312: 山神池(上池)	(242160449)
貯水量:	4,000m ³
所在地:	伊賀市炊村
313: 山神池(下池)	(242160450)
貯水量:	2,000m ³
所在地:	伊賀市炊村
314: 新池	(242160451)
貯水量:	5,000m ³
所在地:	伊賀市炊村
315: 宮谷池(上池)	(242160452)
貯水量:	7,000m ³
所在地:	伊賀市炊村
316: 宮谷池(下池)	(242160453)
貯水量:	2,000m ³
所在地:	伊賀市炊村
317: 金谷池	(242160454)
貯水量:	7,000m ³
所在地:	伊賀市甲野
318: 湯舟ヶ谷池	(242160455)
貯水量:	60,000m ³
所在地:	伊賀市甲野
319: 山王池	(242160456)
貯水量:	30,000m ³
所在地:	伊賀市甲野
320: 笠山池	(242160457)
貯水量:	34,000m ³
所在地:	伊賀市甲野
321: 広野池	(242160458)
貯水量:	2,000m ³
所在地:	伊賀市甲野
322: 荒堀池	(242160459)
貯水量:	4,000m ³
所在地:	伊賀市甲野
323: 前谷池	(242160461)
貯水量:	
所在地:	伊賀市甲野
324: 石ヶ谷池	(242160462)
貯水量:	21,000m ³
所在地:	伊賀市甲野
325: 鳥井川原池	(242160463)
貯水量:	24,000m ³
所在地:	伊賀市甲野
326: 大日寺池	(242160464)
貯水量:	
所在地:	伊賀市甲野
327: 半田池	(242160465)
貯水量:	25,000m ³
所在地:	伊賀市甲野
328: 寺谷池	(242160466)
貯水量:	21,000m ³
所在地:	伊賀市鳳凰寺
329: 山神池	(242160467)
貯水量:	10,000m ³
所在地:	伊賀市鳳凰寺
330: 地堂池	(242160469)
貯水量:	10,000m ³
所在地:	伊賀市鳳凰寺
331: 定谷池	(242160470)
貯水量:	900m ³
所在地:	伊賀市中村
332: 日東谷池	(242160471)
貯水量:	9,000m ³
所在地:	伊賀市中村
337: 南山池(上池)	(242160482)
貯水量:	6,000m ³
所在地:	伊賀市平田
343: 風呂ヶ谷池	(242160496)
貯水量:	3,000m ³
所在地:	伊賀市甲野

【緊急連絡先】
伊賀市役所 農村整備課
0595-22-9718

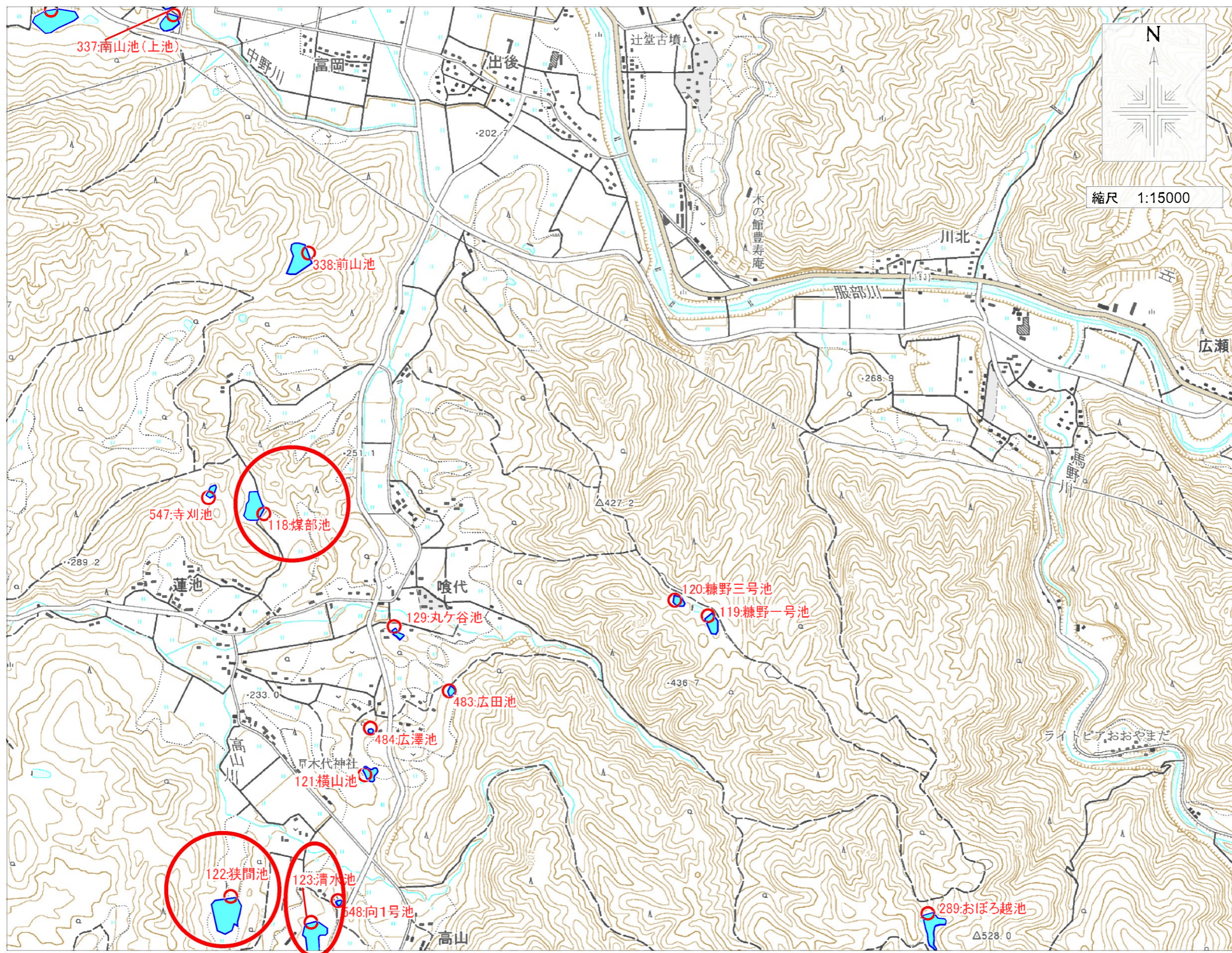
伊賀市ため池マップ②⑧



82: 大池	貯水量: 59,000m ³	(242160085)
	所在地: 伊賀市下友生	(242160096)
83: 弁天池	貯水量: 26,000m ³	(242160096)
	所在地: 伊賀市下友生	(242160097)
84: 綱池	貯水量: 13,000m ³	(242160097)
	所在地: 伊賀市下友生	(242160098)
85: 新池	貯水量: 16,000m ³	(242160098)
	所在地: 伊賀市下友生	(242160099)
86: 古池	貯水量: 4,000m ³	(242160099)
	所在地: 伊賀市下友生	(242160100)
87: せづか池	貯水量: 1,000m ³	(242160100)
	所在地: 伊賀市下友生	(242160103)
89: 赤阪池	貯水量: 2,000m ³	(242160103)
	所在地: 伊賀市中友生	(242160104)
83: 弁天池	貯水量: 1,000m ³	(242160104)
	所在地: 伊賀市中友生	(242160105)
82: 大池	貯水量: 7,000m ³	(242160105)
	所在地: 伊賀市中友生	(242160106)
84: 綱池	貯水量: 6,000m ³	(242160106)
	所在地: 伊賀市中友生	(242160107)
85: 新池	貯水量: 6,000m ³	(242160107)
	所在地: 伊賀市中友生	(242160108)
86: 古池	貯水量: 16,000m ³	(242160108)
	所在地: 伊賀市中友生	(242160109)
87: せづか池	貯水量: 9,000m ³	(242160109)
	所在地: 伊賀市中友生	(242160110)
89: 赤阪池	貯水量: 15,000m ³	(242160110)
	所在地: 伊賀市中友生	(242160111)
83: 弁天池	貯水量: 14,000m ³	(242160111)
	所在地: 伊賀市中友生	(242160114)
82: 大池	貯水量: 14,000m ³	(242160114)
	所在地: 伊賀市界外	(242160115)
84: 綱池	貯水量: 2,000m ³	(242160115)
	所在地: 伊賀市下友生	(242160116)
85: 新池	貯水量: 2,000m ³	(242160116)
	所在地: 伊賀市下友生	(242160117)
86: 古池	貯水量: 11,000m ³	(242160117)
	所在地: 伊賀市界外	(242160118)
87: せづか池	貯水量: 2,000m ³	(242160118)
	所在地: 伊賀市界外	(242160119)
89: 赤阪池	貯水量: 9,000m ³	(242160119)
	所在地: 伊賀市界外	(242160120)
83: 弁天池	貯水量: 12,000m ³	(242160120)
	所在地: 伊賀市下友生	(242160121)
82: 大池	貯水量: 7,000m ³	(242160121)
	所在地: 伊賀市界外	(242160122)
84: 綱池	貯水量: 17,000m ³	(242160122)
	所在地: 伊賀市下友生	(242160125)
85: 新池	貯水量: 7,000m ³	(242160125)
	所在地: 伊賀市上友生	(242160126)
86: 古池	貯水量: 95,000m ³	(242160126)
	所在地: 伊賀市上友生	(242160127)
87: せづか池	貯水量: 12,000m ³	(242160127)
	所在地: 伊賀市上友生	(242160128)
89: 赤阪池	貯水量: 3,000m ³	(242160128)
	所在地: 伊賀市上友生	(242160129)
83: 弁天池	貯水量: 2,000m ³	(242160129)
	所在地: 伊賀市上友生	(242160130)
82: 大池	貯水量: 140,000m ³	(242160130)
	所在地: 伊賀市蓮池	(242160131)
84: 綱池	貯水量: 27,000m ³	(242160131)
	所在地: 伊賀市上友生	(242160132)
85: 新池	貯水量: 12,000m ³	(242160132)
	所在地: 伊賀市上友生	(242160133)
86: 古池	貯水量: 9,000m ³	(242160133)
	所在地: 伊賀市上友生	(242160135)
87: せづか池	貯水量: 7,000m ³	(242160135)
	所在地: 伊賀市上友生	(242160152)
89: 赤阪池	貯水量: 1,000m ³	(242160152)
	所在地: 伊賀市下友生	(242160154)
83: 弁天池	貯水量: 1,000m ³	(242160154)
	所在地: 伊賀市上友生	(242160155)
82: 大池	貯水量: 1,000m ³	(242160155)
	所在地: 伊賀市中友生	(242160157)
84: 綱池	貯水量: 1,000m ³	(242160157)
	所在地: 伊賀市蓮池	(242160168)
85: 新池	貯水量: 40,000m ³	(242160168)
	所在地: 伊賀市市部	(242161115)
86: 古池	貯水量: 1,000m ³	(242161115)
	所在地: 伊賀市中友生	(242161123)
87: せづか池	貯水量: 1,000m ³	(242161123)
	所在地: 伊賀市蓮池	(242161124)
89: 赤阪池	貯水量: 1,000m ³	(242161124)
	所在地: 伊賀市蓮池	(242161124)

【緊急連絡先】
伊賀市役所 農村整備課
0595-22-9718

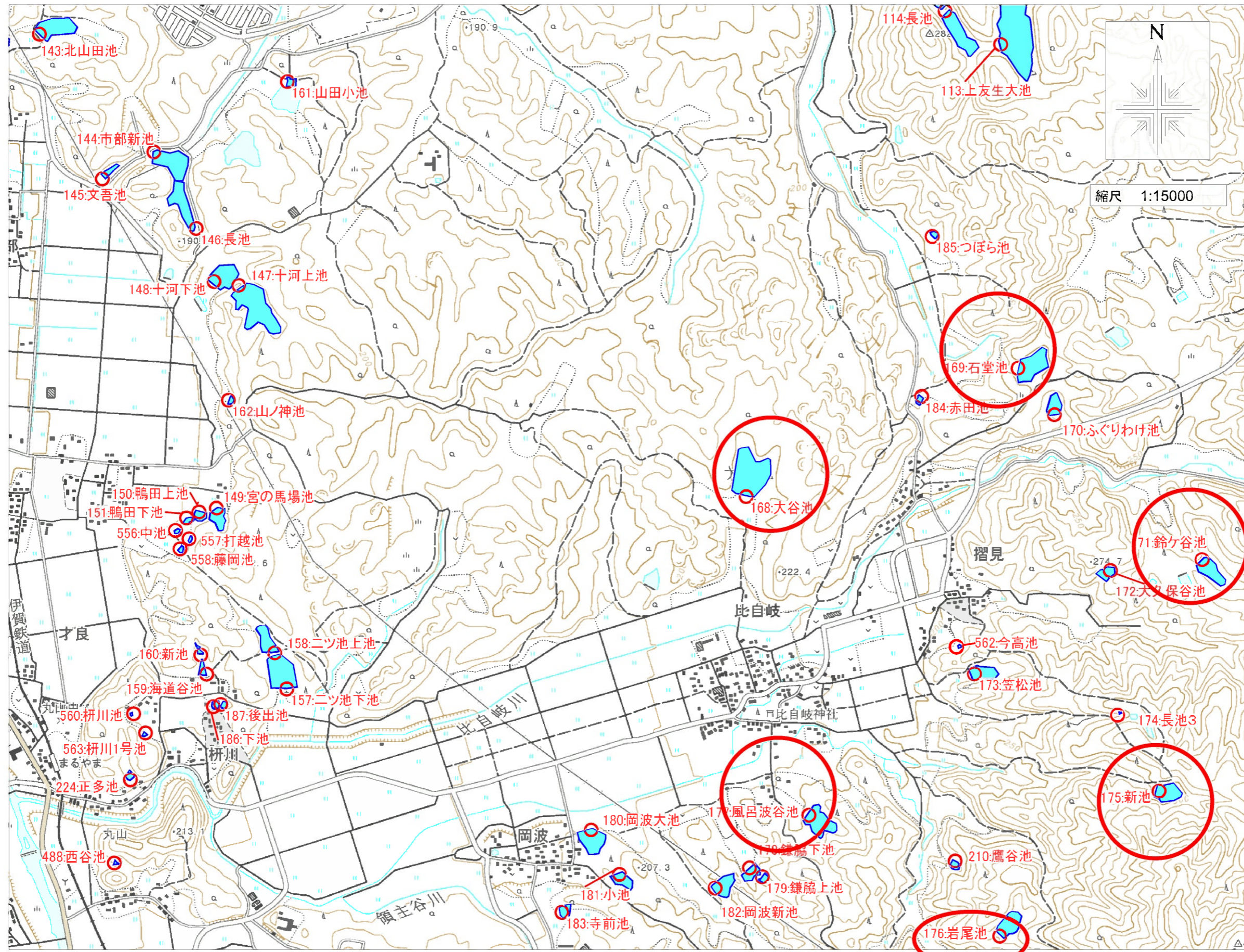
伊賀市ため池マップ②9



118: 煤部池	(242160137)
貯水量:	18,000m ³
所在地:	伊賀市蓮池
119: 糠野一号池	(242160138)
貯水量:	6,000m ³
所在地:	伊賀市喰代
120: 糠野三号池	(242160140)
貯水量:	5,000m ³
所在地:	伊賀市喰代
121: 横山池	(242160141)
貯水量:	
所在地:	伊賀市喰代
129: 丸ヶ谷池	(242160156)
貯水量:	3,000m ³
所在地:	伊賀市喰代
338: 前山池	(242160483)
貯水量:	13,000m ³
所在地:	伊賀市富岡
483: 広田池	(242160859)
貯水量:	1,600m ³
所在地:	伊賀市喰代
484: 広澤池	(242160861)
貯水量:	
所在地:	伊賀市喰代
547: 寺刈池	(242161139)
貯水量:	
所在地:	伊賀市蓮池

【緊急連絡先】
伊賀市役所 農村整備課
0595-22-9718

伊賀市ため池マップ③③



144: 市部新池	(242160176)	貯水量: 8,000m ³	所在地: 伊賀市市部
145: 文吾池	(242160177)	貯水量: 3,000m ³	所在地: 伊賀市市部
146: 長池	(242160180)	貯水量: 8,000m ³	所在地: 伊賀市市部
147: 十河上池	(242160182)	貯水量: 32,000m ³	所在地: 伊賀市中
148: 十河下池	(242160183)	貯水量: 11,000m ³	所在地: 伊賀市中
149: 宮の馬場池	(242160185)	貯水量: 7,000m ³	所在地: 伊賀市中
150: 鶴田上池	(242160186)	貯水量: 2,000m ³	所在地: 伊賀市中
151: 鶴田下池	(242160187)	貯水量: 2,000m ³	所在地: 伊賀市中
157: ニツ池下池	(242160195)	貯水量: 1,000m ³	所在地: 伊賀市才良
158: ニツ池上池	(242160195)	貯水量: 11,000m ³	所在地: 伊賀市中
159: 海道谷池	(242160197)	貯水量: 2,000m ³	所在地: 伊賀市比自岐
160: 新池	(242160198)	貯水量: 1,000m ³	所在地: 伊賀市才良
161: 山田小池	(242160200)	貯水量: 1,000m ³	所在地: 伊賀市市部
162: 山ノ神池	(242160201)	貯水量: 200m ³	所在地: 伊賀市中
168: 大谷池	(242160208)	貯水量: 47,000m ³	所在地: 伊賀市比自岐
169: 石堂池	(242160209)	貯水量: 36,000m ³	所在地: 伊賀市比自岐
170: ふぐりわけ池	(242160210)	貯水量: 12,000m ³	所在地: 伊賀市比自岐
171: 大久保谷池	(242160215)	貯水量: 6,000m ³	所在地: 伊賀市比自岐
172: 大久保谷池	(242160215)	貯水量: 6,000m ³	所在地: 伊賀市比自岐
173: 笠松池	(242160216)	貯水量: 10,000m ³	所在地: 伊賀市比自岐
174: 長池3	(242160219)	貯水量: 900m ³	所在地: 伊賀市比自岐
177: 風呂波谷池	(242160222)	貯水量: 27,000m ³	所在地: 伊賀市比自岐
178: 鎌脇下池	(242160223)	貯水量: 4,000m ³	所在地: 伊賀市比自岐
179: 鎌脇上池	(242160224)	貯水量: 1,000m ³	所在地: 伊賀市比自岐
180: 岡波大池	(242160225)	貯水量: 10,000m ³	所在地: 伊賀市岡波
181: 小池	(242160226)	貯水量: 7,000m ³	所在地: 伊賀市岡波
184: 赤田池	(242160235)	貯水量: 27,000m ³	所在地: 伊賀市比自岐
185: つぼら池	(242160236)	貯水量: 10,000m ³	所在地: 伊賀市比自岐
186: 下池	(242160237)	貯水量: 600m ³	所在地: 伊賀市比自岐
187: 後出池	(242160238)	貯水量: 1,000m ³	所在地: 伊賀市比自岐
210: 鷹谷池	(242160269)	貯水量: 3,700m ³	所在地: 伊賀市比自岐
224: 正多池	(242160287)	貯水量: 600m ³	所在地: 伊賀市比自岐
488: 西谷池	(242160867)	貯水量: 600m ³	所在地: 伊賀市比自岐
556: 中池	(242161217)	貯水量: 600m ³	所在地: 伊賀市比自岐
557: 打越池	(242161218)	貯水量: 600m ³	所在地: 伊賀市比自岐
558: 藤岡池	(242161219)	貯水量: 600m ³	所在地: 伊賀市比自岐
560: 栢川池	(242161221)	貯水量: 600m ³	所在地: 伊賀市比自岐
562: 今高池	(242161233)	貯水量: 600m ³	所在地: 伊賀市比自岐
563: 栢川1号池	(242161243)	貯水量: 600m ³	所在地: 伊賀市比自岐

【緊急連絡先】
伊賀市役所 農村整備課
0595-22-9718