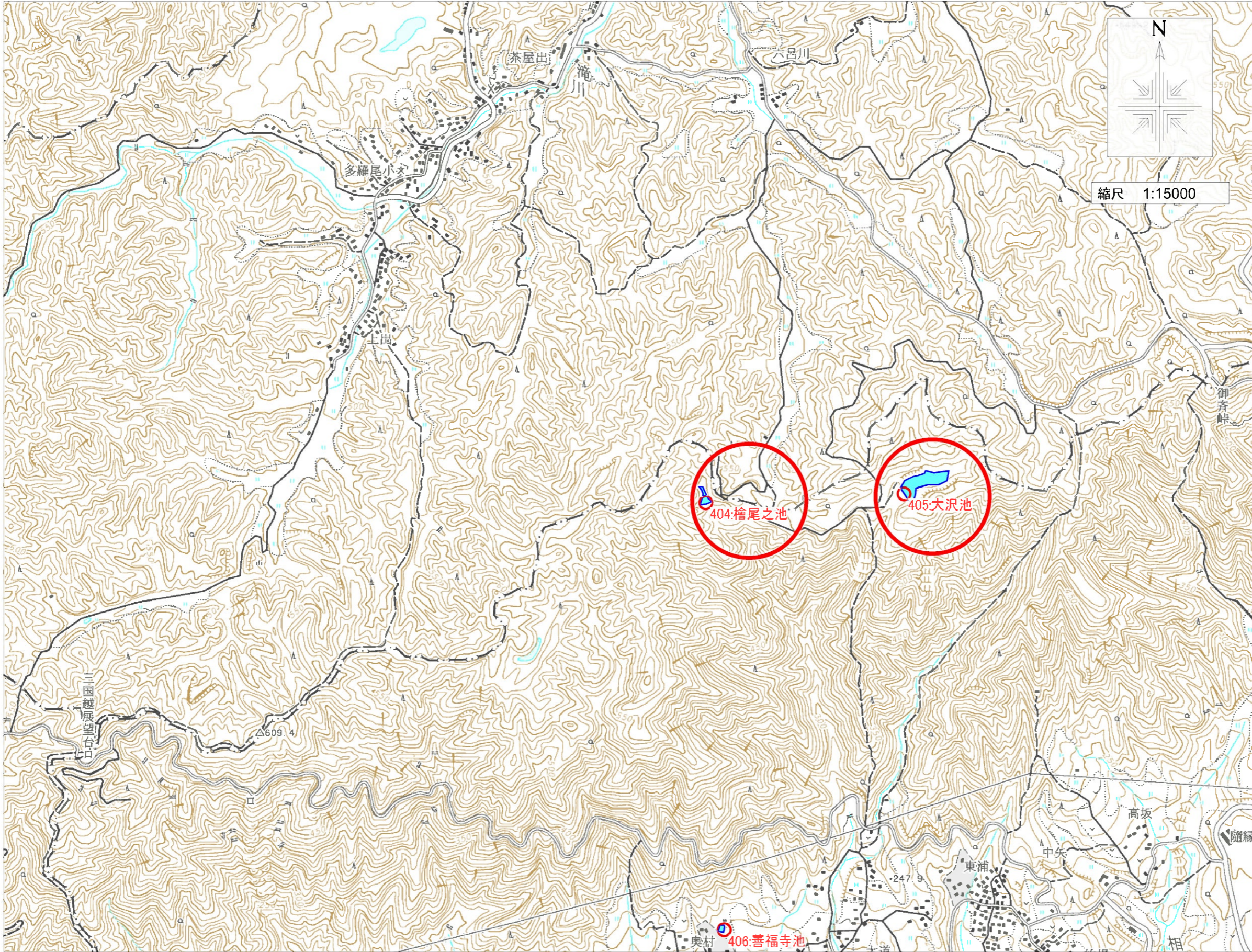


伊賀市ため池マップ⑬

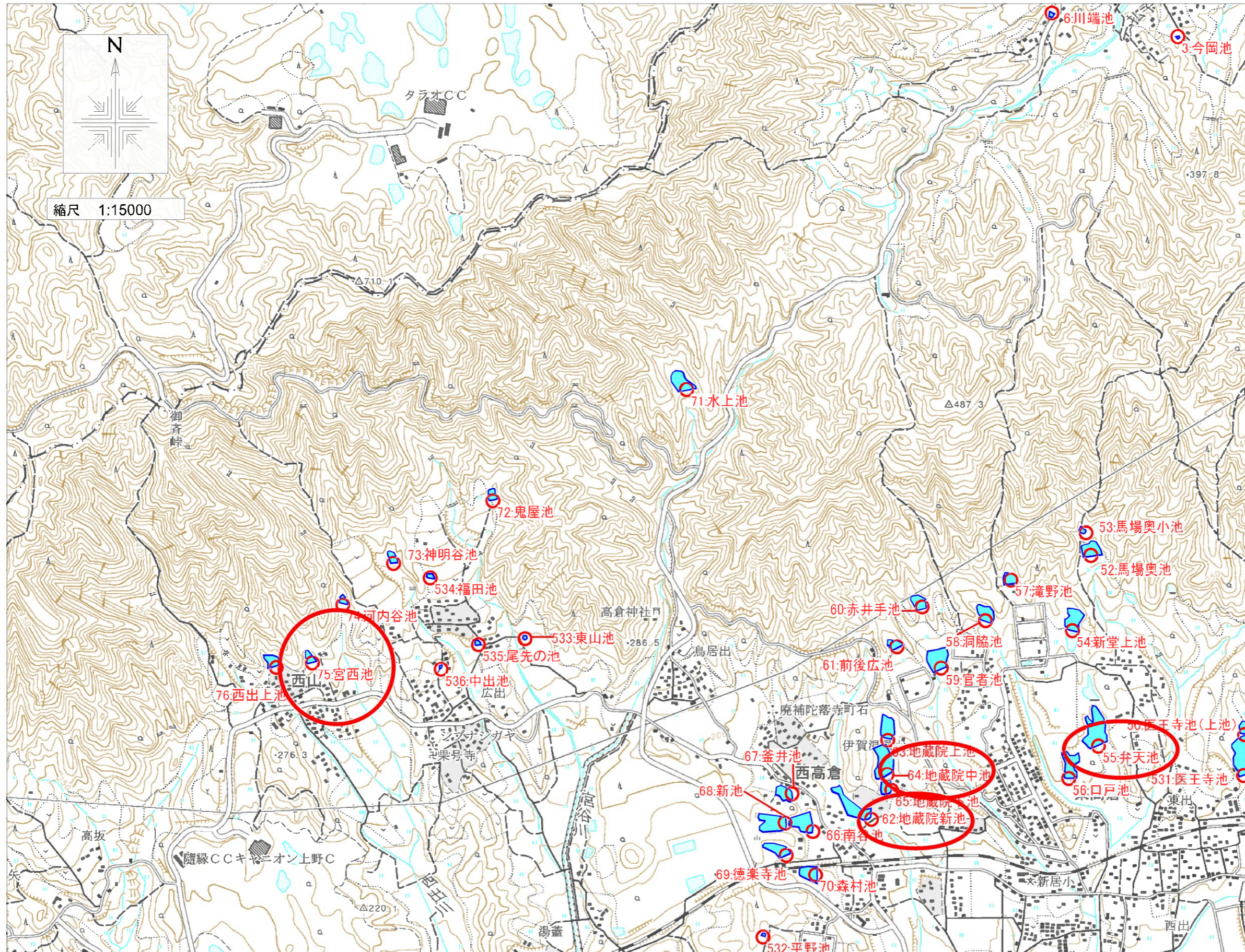


404: 榎尾之池	(242160582)
貯水量: 23,000m ³	
所在地: 伊賀市島ヶ原	
405: 大沢池	(242160583)
貯水量: 173,000m ³	
所在地: 伊賀市島ヶ原	

縮尺 1:15000

【緊急連絡先】
伊賀市役所 農村整備課
0595-22-9718

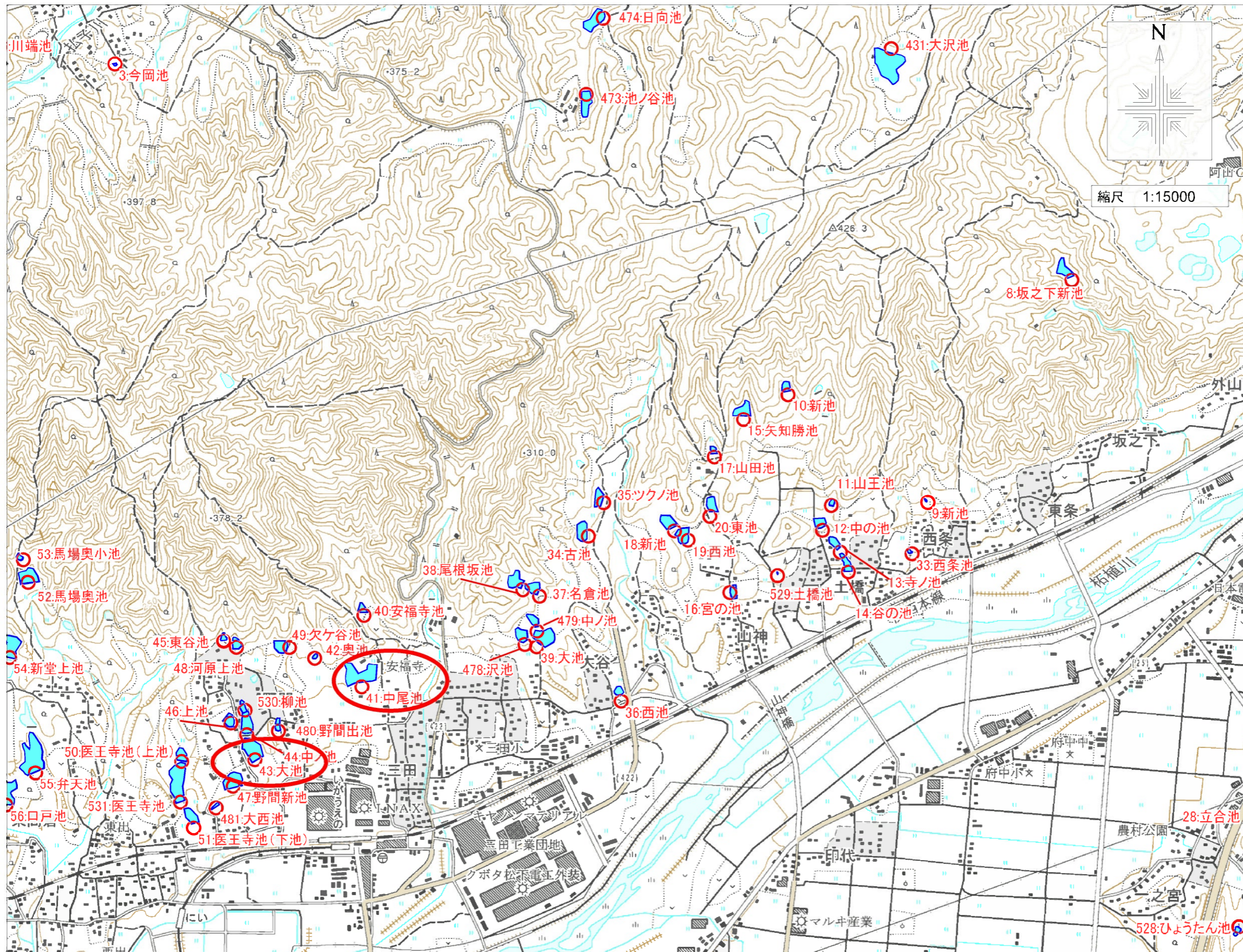
伊賀市ため池マップ⑭



52: 馬場奥池	(242160062)
貯水量:	14,000m ³
所在地:	伊賀市東高倉
53: 馬場奥小池	(242160063)
貯水量:	2,000m ³
所在地:	伊賀市東高倉
54: 新堂上池	(242160066)
貯水量:	5,000m ³
所在地:	伊賀市東高倉
55: 弁天池	(242160067)
貯水量:	32,000m ³
所在地:	伊賀市東高倉
56: 口戸池	(242160068)
貯水量:	10,000m ³
所在地:	伊賀市東高倉
57: 滝野池	(242160069)
貯水量:	6,000m ³
所在地:	伊賀市東高倉
58: 洞脇池	(242160070)
貯水量:	5,000m ³
所在地:	伊賀市東高倉
59: 官者池	(242160071)
貯水量:	25,000m ³
所在地:	伊賀市東高倉
60: 赤井手池	(242160072)
貯水量:	3,000m ³
所在地:	伊賀市東高倉
61: 前後広池	(242160073)
貯水量:	5,000m ³
所在地:	伊賀市西高倉
62: 地蔵院新池	(242160074)
貯水量:	11,000m ³
所在地:	伊賀市西高倉
63: 地蔵院上池	(242160075)
貯水量:	12,000m ³
所在地:	伊賀市西高倉
64: 地蔵院中池	(242160076)
貯水量:	16,000m ³
所在地:	伊賀市西高倉
65: 地蔵院下池	(242160077)
貯水量:	1,000m ³
所在地:	伊賀市西高倉
66: 南谷池	(242160078)
貯水量:	13,000m ³
所在地:	伊賀市西高倉
67: 釜井池	(242160079)
貯水量:	5,000m ³
所在地:	伊賀市西高倉
68: 新池	(242160080)
貯水量:	12,000m ³
所在地:	伊賀市西高倉
69: 徳楽寺池	(242160081)
貯水量:	16,000m ³
所在地:	伊賀市西高倉
70: 森村池	(242160082)
貯水量:	4,000m ³
所在地:	伊賀市西高倉
71: 水上池	(242160083)
貯水量:	41,000m ³
所在地:	伊賀市西高倉
72: 鬼屋池	(242160084)
貯水量:	2,000m ³
所在地:	伊賀市西山
73: 神明谷池	(242160085)
貯水量:	4,000m ³
所在地:	伊賀市西山
74: 河内谷池	(242160086)
貯水量:	5,000m ³
所在地:	伊賀市西山
75: 宮西池	(242160088)
貯水量:	6,000m ³
所在地:	伊賀市西山
76: 西出上池	(242160089)
貯水量:	7,000m ³
所在地:	伊賀市西山
533: 東山池	(242161054)
貯水量:	所在地: 伊賀市西山
534: 福止池	(242161055)
貯水量:	所在地: 伊賀市西山
535: 尾先の池	(242161056)
貯水量:	所在地: 伊賀市西山
536: 中出池	(242161058)
貯水量:	所在地: 伊賀市西山

【緊急連絡先】
伊賀市役所 農村整備課
0595-22-9718

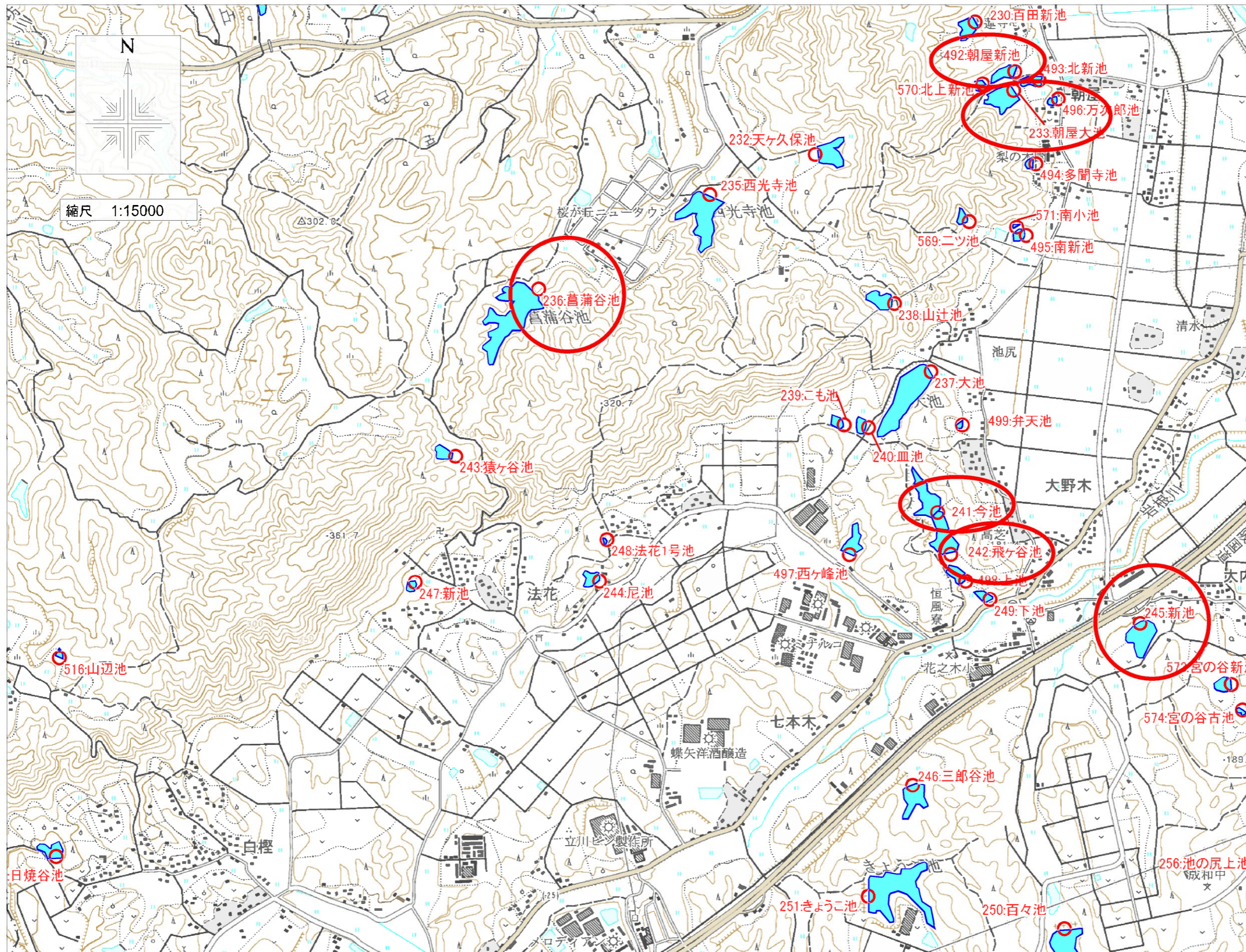
伊賀市ため池マップ⑮



8: 坂之下新池	(242150006)
貯水量:	15,000m ³
所在地:	伊賀市坂之下
9: 新池	(242150011)
貯水量:	2,000m ³
所在地:	伊賀市西条
10: 新池	(242150014)
貯水量:	5,000m ³
所在地:	伊賀市土橋
11: 山王池	(242150015)
貯水量:	2,000m ³
所在地:	伊賀市土橋
12: 中の池	(242150016)
貯水量:	2,000m ³
所在地:	伊賀市土橋
13: 寺ノ池	(242150017)
貯水量:	2,000m ³
所在地:	伊賀市土橋
14: 谷ノ池	(242150018)
貯水量:	2,000m ³
所在地:	伊賀市土橋
15: 矢知勝池	(242150019)
貯水量:	5,000m ³
所在地:	伊賀市土橋
16: 宮ノ池	(242150020)
貯水量:	2,000m ³
所在地:	伊賀市山神
17: 山田池	(242150021)
貯水量:	2,000m ³
所在地:	伊賀市山神
18: 新池	(242150022)
貯水量:	5,000m ³
所在地:	伊賀市山神
19: 西池	(242150023)
貯水量:	4,000m ³
所在地:	伊賀市山神
20: 東池	(242150024)
貯水量:	9,000m ³
所在地:	伊賀市山神
33: 西条池	(242150038)
貯水量:	3,000m ³
所在地:	伊賀市西条
34: 古池	(242150041)
貯水量:	10,000m ³
所在地:	伊賀市大谷
35: ツクノ池	(242150042)
貯水量:	6,000m ³
所在地:	伊賀市大谷
36: 西池	(242150044)
貯水量:	4,000m ³
所在地:	伊賀市大谷
37: 名倉池	(242150045)
貯水量:	1,000m ³
所在地:	伊賀市三田
38: 尾根坂池	(242150046)
貯水量:	7,000m ³
所在地:	伊賀市三田
39: 大池	(242150047)
貯水量:	11,000m ³
所在地:	伊賀市三田
40: 安福寺池	(242150048)
貯水量:	3,000m ³
所在地:	伊賀市三田
41: 中尾池	(242150050)
貯水量:	27,000m ³
所在地:	伊賀市三田
42: 奥池	(242150051)
貯水量:	3,000m ³
所在地:	伊賀市野間
43: 大池	(242150052)
貯水量:	15,000m ³
所在地:	伊賀市野間
44: 中ノ池	(242150053)
貯水量:	8,000m ³
所在地:	伊賀市野間
45: 東谷池	(242150054)
貯水量:	3,000m ³
所在地:	伊賀市野間
46: 上池	(242150055)
貯水量:	1,000m ³
所在地:	伊賀市野間
47: 野間新池	(242150056)
貯水量:	4,000m ³
所在地:	伊賀市野間
48: 河原上池	(242150058)
貯水量:	3,000m ³
所在地:	伊賀市野間
49: 欠ヶ谷池	(242150059)
貯水量:	2,000m ³
所在地:	伊賀市野間
50: 医王寺池(上池)	(242150060)
貯水量:	3,000m ³
所在地:	伊賀市東高君
51: 医王寺池(下池)	(242150061)
貯水量:	2,000m ³
所在地:	伊賀市東高君
478: 沢池	(242150851)
貯水量:	8,000m ³
所在地:	伊賀市三田
479: 中ノ池	(242150852)
貯水量:	2,000m ³
所在地:	伊賀市三田
480: 野間出池	(242150854)
貯水量:	3,000m ³
所在地:	伊賀市野間
481: 大西池	(242150855)
貯水量:	17,000m ³
所在地:	伊賀市東高君
528: ひょうたん池	(242151029)
貯水量:	2,000m ³
所在地:	伊賀市野間
531: 医王寺池	(242151048)
貯水量:	17,000m ³
所在地:	伊賀市東高君

【緊急連絡先】
伊賀市役所 農村整備課
0595-22-9718

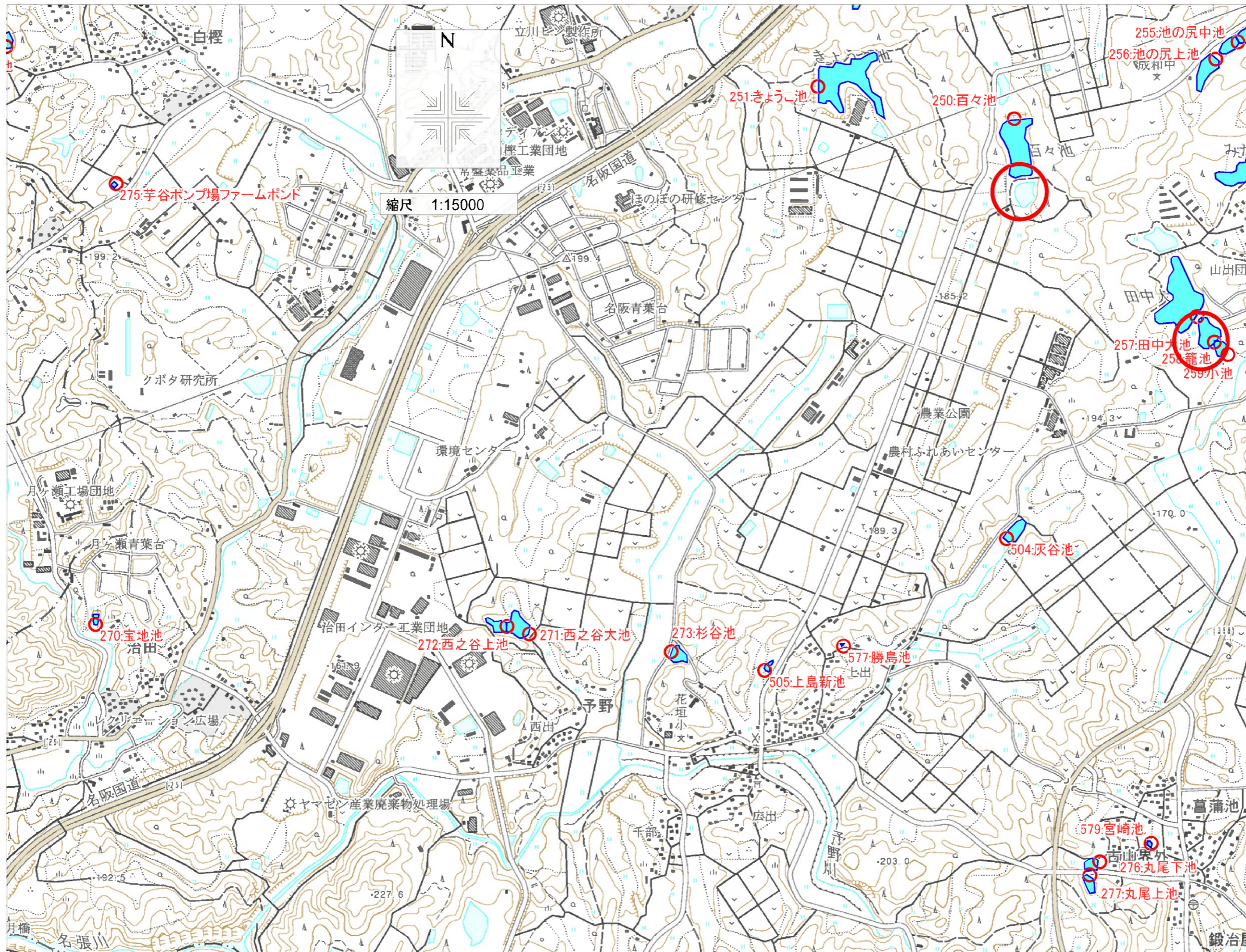
伊賀市ため池マップ②⑥



232. 天ヶ久保池	(242160302)
貯水量: 15,000㎡	
所在地: 伊賀市長田	
233. 朝屋大池	(242160303)
貯水量: 25,000㎡	
所在地: 伊賀市朝屋	
235. 西光寺池	(242160306)
貯水量: 69,000㎡	
所在地: 伊賀市大野木	
236. 菖蒲谷池	(242160307)
貯水量: 114,000㎡	
所在地: 伊賀市大野木	
237. 大池	(242160308)
貯水量: 64,000㎡	
所在地: 伊賀市大野木	
238. 山辻池	(242160309)
貯水量: 15,000㎡	
所在地: 伊賀市大野木	
239. こも池	(242160310)
貯水量: 3,000㎡	
所在地: 伊賀市大野木	
240. 皿池	(242160311)
貯水量: 2,000㎡	
所在地: 伊賀市大野木	
241. 今池	(242160312)
貯水量: 17,000㎡	
所在地: 伊賀市大野木	
242. 飛ヶ谷池	(242160313)
貯水量: 26,000㎡	
所在地: 伊賀市大野木	
243. 猿ヶ谷池	(242160314)
貯水量: 12,000㎡	
所在地: 伊賀市法花	
244. 尼池	(242160315)
貯水量: 14,000㎡	
所在地: 伊賀市法花	
245. 新池	(242160317)
貯水量: 27,000㎡	
所在地: 伊賀市大内	
246. 三郎谷池	(242160318)
貯水量: 18,000㎡	
所在地: 伊賀市大内	
247. 新池	(242160320)
貯水量: 5,000㎡	
所在地: 伊賀市法花	
248. 法花1号池	(242160322)
貯水量:	
所在地: 伊賀市法花	
249. 下池	(242160325)
貯水量: 1,000㎡	
所在地: 伊賀市大野木	
493. 北新池	(242160875)
貯水量: 6,600㎡	
所在地: 伊賀市朝屋	
494. 多聞寺池	(242160876)
貯水量: 8,400㎡	
所在地: 伊賀市朝屋	
495. 南新池	(242160877)
貯水量: 6,600㎡	
所在地: 伊賀市朝屋	
496. 万次郎池	(242160880)
貯水量: 1,800㎡	
所在地: 伊賀市朝屋	
497. 西ヶ峰池	(242160881)
貯水量: 30,000㎡	
所在地: 伊賀市大野木	
498. 上池	(242160882)
貯水量: 9,700㎡	
所在地: 伊賀市大野木	
499. 弁天池	(242160885)
貯水量:	
所在地: 伊賀市大野木	
569. ニツ池	(242161320)
貯水量:	
所在地: 伊賀市朝屋	
570. 北上新池	(242161327)
貯水量:	
所在地: 伊賀市朝屋	
571. 南小池	(242161328)
貯水量:	
所在地: 伊賀市朝屋	

【緊急連絡先】
伊賀市役所 農村整備課
0595-22-9718

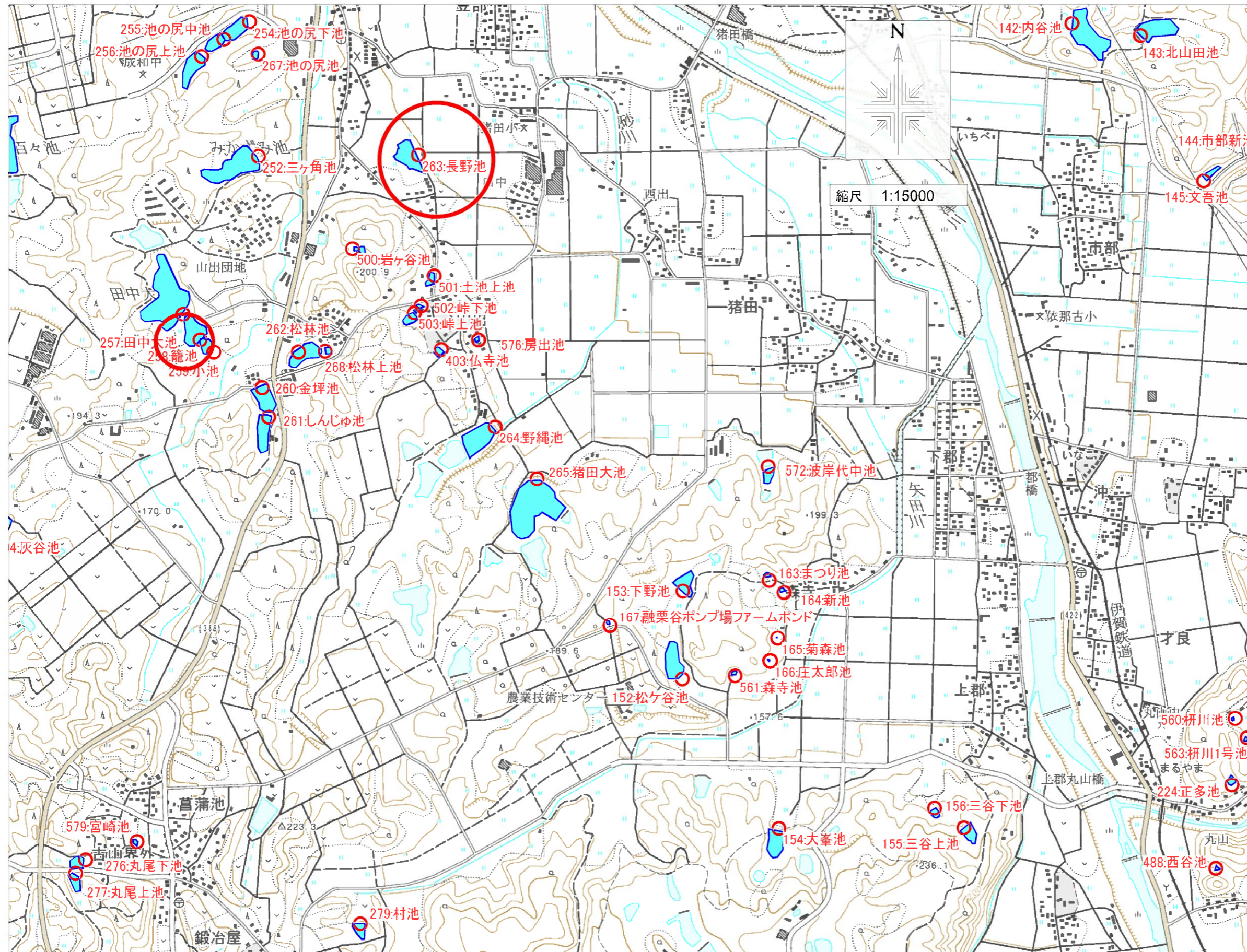
伊賀市ため池マップ③①



250: 百々池	(242160327)
貯水量:	33,000m ³
所在地:	伊賀市上之庄
251: きょうこ池	(242160329)
貯水量:	73,000m ³
所在地:	伊賀市上之庄
270: 宝地池	(242160362)
貯水量:	3,000m ³
所在地:	伊賀市治田
271: 西之谷大池	(242160364)
貯水量:	11,000m ³
所在地:	伊賀市子野
272: 西之谷上池	(242160365)
貯水量:	4,000m ³
所在地:	伊賀市子野
273: 杉谷池	(242160366)
貯水量:	11,000m ³
所在地:	伊賀市子野
275: 芋谷ポンプ場 ファームポイント	(242160370)
貯水量:	509m ³
所在地:	伊賀市白樫
276: 丸尾下池	(242160380)
貯水量:	7,000m ³
所在地:	伊賀市菖蒲池
277: 丸尾上池	(242160381)
貯水量:	3,000m ³
所在地:	伊賀市菖蒲池
504: 灰谷池	(242160891)
貯水量:	2,900m ³
所在地:	伊賀市子野
505: 上島新池	(242160893)
貯水量:	
所在地:	伊賀市子野
577: 勝島池	(242161373)
貯水量:	
所在地:	伊賀市子野

【緊急連絡先】
伊賀市役所 農村整備課
0595-22-9718

伊賀市ため池マップ③2



152: 松ヶ谷池	(242160188)
貯水量:	13,000m ³
所在地:	伊賀市森寺
153: 下野池	(242160189)
貯水量:	5,000m ³
所在地:	伊賀市森寺
154: 大峯池	(242160191)
貯水量:	17,000m ³
所在地:	伊賀市上郡
155: 三谷上池	(242160193)
貯水量:	2,000m ³
所在地:	伊賀市上郡
156: 三谷下池	(242160194)
貯水量:	2,000m ³
所在地:	伊賀市上郡
163: まつり池	(242160203)
貯水量:	貯水量
所在地:	伊賀市森寺
164: 新池	(242160204)
貯水量:	貯水量
所在地:	伊賀市森寺
165: 菊森池	(242160205)
貯水量:	貯水量
所在地:	伊賀市森寺
166: 庄太郎池	(242160206)
貯水量:	貯水量
所在地:	伊賀市森寺
167: 融栗谷ポンプ場ファームホンド	(242160207)
貯水量:	貯水量
所在地:	伊賀市森寺
252: 三ヶ角池	(242160330)
貯水量:	64,000m ³
所在地:	伊賀市猪田
257: 田中大池	(242160335)
貯水量:	103,000m ³
所在地:	伊賀市猪田
258: 籠池	(242160337)
貯水量:	19,000m ³
所在地:	伊賀市猪田
259: 小池	(242160338)
貯水量:	2,000m ³
所在地:	伊賀市猪田
260: 金坪池	(242160339)
貯水量:	12,000m ³
所在地:	伊賀市山出
261: しんじゆ池	(242160340)
貯水量:	6,000m ³
所在地:	伊賀市山出
262: 松林池	(242160341)
貯水量:	5,000m ³
所在地:	伊賀市山出
263: 長野池	(242160342)
貯水量:	5,000m ³
所在地:	伊賀市猪田
264: 野縄池	(242160343)
貯水量:	32,000m ³
所在地:	伊賀市山出
265: 猪田大池	(242160348)
貯水量:	71,000m ³
所在地:	伊賀市猪田
266: 松林上池	(242160353)
貯水量:	1,000m ³
所在地:	伊賀市山出
403: 仏寺池	(242160581)
貯水量:	2,000m ³
所在地:	伊賀市山出
500: 岩ヶ谷池	(242160887)
貯水量:	2,400m ³
所在地:	伊賀市山出
501: 土池上池	(242160888)
貯水量:	1,400m ³
所在地:	伊賀市山出
502: 峠下池	(242160889)
貯水量:	600m ³
所在地:	伊賀市山出
503: 峠上池	(242160890)
貯水量:	1,100m ³
所在地:	伊賀市山出
561: 森寺池	(242161224)
貯水量:	貯水量
所在地:	伊賀市森寺
572: 波岸代中池	(242161338)
貯水量:	貯水量
所在地:	伊賀市猪田
576: 房出池	(242161353)
貯水量:	貯水量
所在地:	伊賀市山出
579: 宮崎池	(242161383)
貯水量:	貯水量
所在地:	伊賀市葛萱池

【緊急連絡先】
伊賀市役所 農村整備課
0595-22-9718