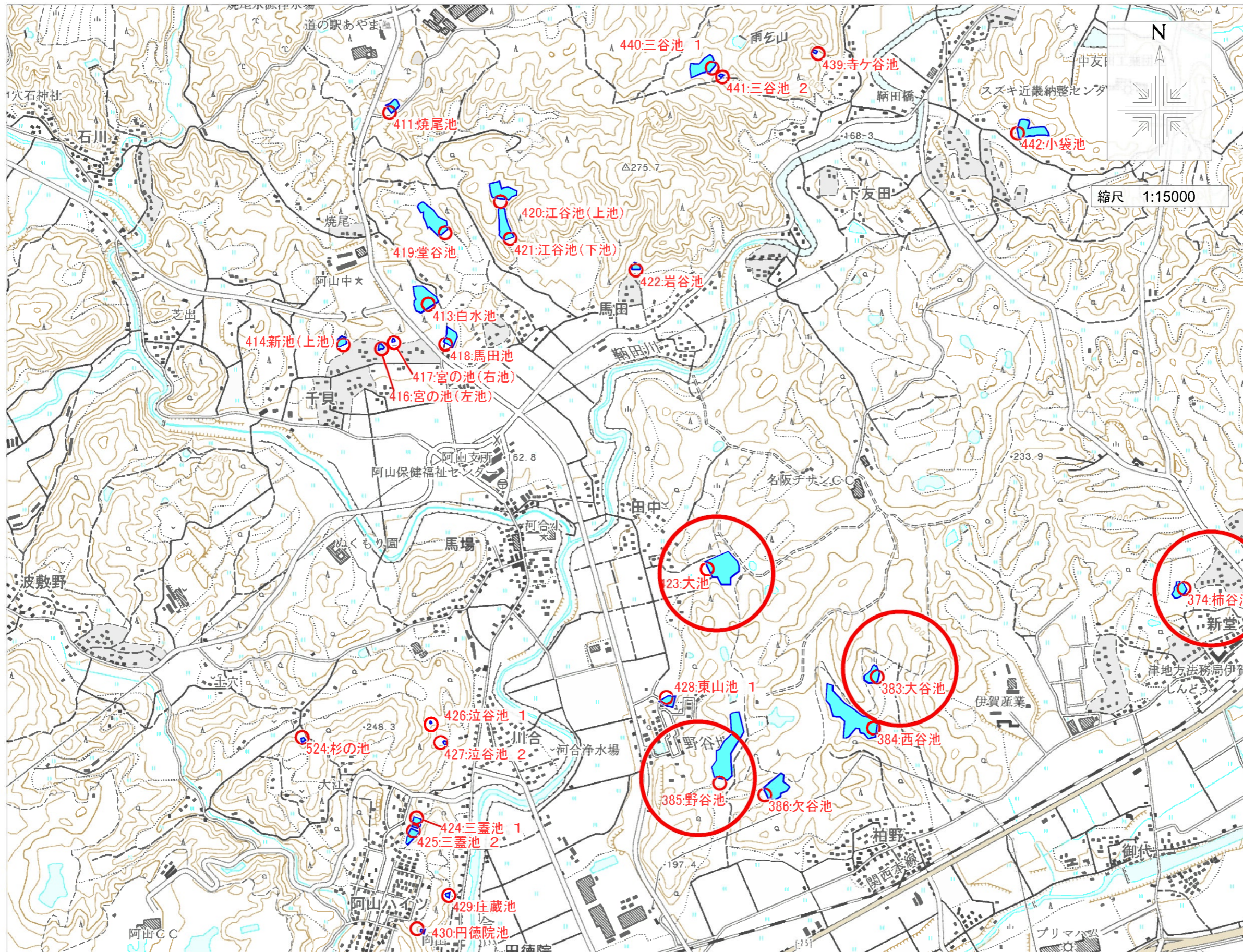


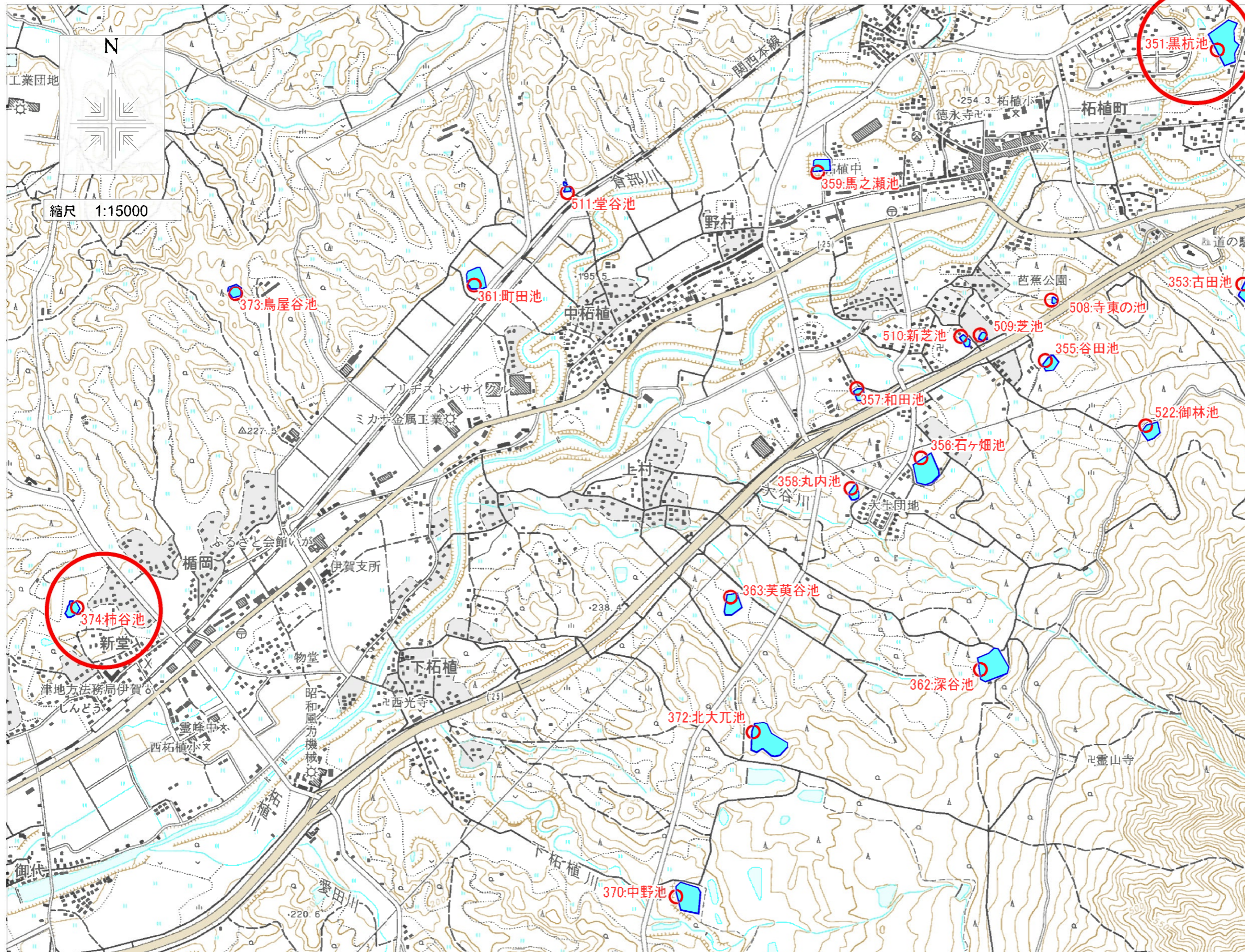
伊賀市ため池マップ⑩



383: 大谷池	(242160559)
貯水量:	23,000m ³
所在地:	伊賀市柏野
384: 西谷池	(242160560)
貯水量:	39,000m ³
所在地:	伊賀市柏野
385: 野谷池	(242160561)
貯水量:	32,000m ³
所在地:	伊賀市柏野
386: 欠谷池	(242160562)
貯水量:	3,500m ³
所在地:	伊賀市柏野
411: 焼尾池	(242160587)
貯水量:	7,000m ³
所在地:	伊賀市石川
413: 白水池	(242160603)
貯水量:	8,000m ³
所在地:	伊賀市千貝
414: 新池(上池)	(242160606)
貯水量:	3,000m ³
所在地:	伊賀市千貝
416: 宮の池(左池)	(242160608)
貯水量:	
所在地:	伊賀市千貝
417: 宮の池(右池)	(242160609)
貯水量:	
所在地:	伊賀市千貝
418: 馬田池	(242160610)
貯水量:	2,000m ³
所在地:	伊賀市馬田
419: 堂谷池	(242160611)
貯水量:	39,000m ³
所在地:	伊賀市馬田
420: 江谷池(上池)	(242160612)
貯水量:	20,000m ³
所在地:	伊賀市馬田
421: 江谷池(下池)	(242160613)
貯水量:	6,000m ³
所在地:	伊賀市馬田
422: 岩谷池	(242160614)
貯水量:	6,000m ³
所在地:	伊賀市馬田
423: 大池	(242160623)
貯水量:	37,000m ³
所在地:	伊賀市日中
424: 三蓋池1	(242160626)
貯水量:	
所在地:	伊賀市川合
425: 三蓋池2	(242160627)
貯水量:	5,000m ³
所在地:	伊賀市川合
426: 泣谷池1	(242160628)
貯水量:	
所在地:	伊賀市川合
427: 泣谷池2	(242160629)
貯水量:	600m ³
所在地:	伊賀市川合
428: 東山池1	(242160630)
貯水量:	
所在地:	伊賀市川合
441: 三谷池2	(242160730)
貯水量:	7,000m ³
所在地:	伊賀市下友田
442: 小袋池	(242160741)
貯水量:	21,000m ³
所在地:	伊賀市下友田
524: 杉の池	(242160991)
貯水量:	300m ³
所在地:	伊賀市川合

【緊急連絡先】
伊賀市役所 農村整備課
0595-22-9718

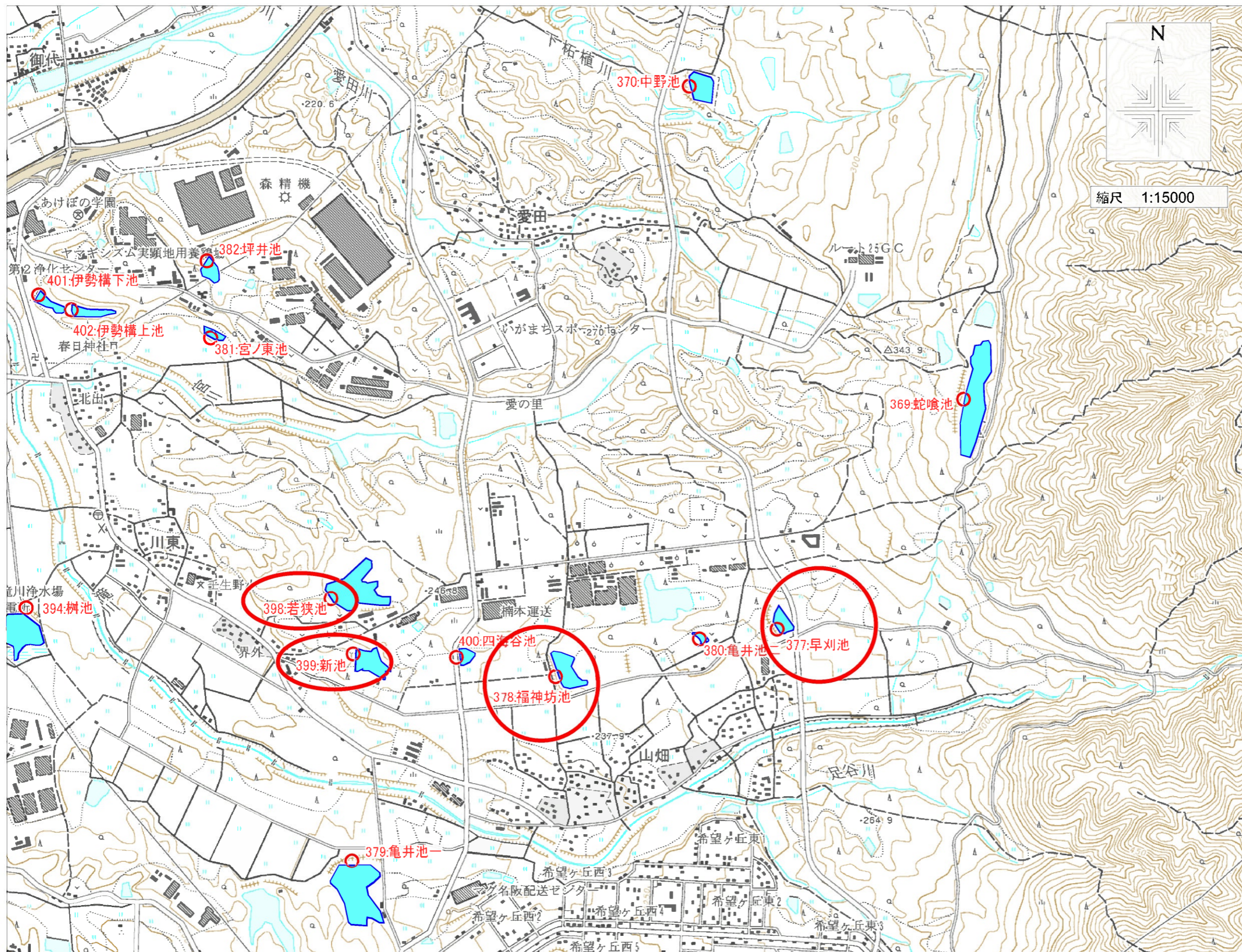
伊賀市ため池マップ⑪



355: 谷田池	(242160514)
貯水量: 5,000m ³	
所在地: 伊賀市柘植町	
356: 石ヶ畑池	(242160515)
貯水量: 16,000m ³	
所在地: 伊賀市柘植町	
357: 和田池	(242160516)
貯水量: 3,900m ³	
所在地: 伊賀市柘植町	
358: 丸内池	(242160518)
貯水量: 3,000m ³	
所在地: 伊賀市柘植町	
359: 馬之瀬池	(242160519)
貯水量: 5,000m ³	
所在地: 伊賀市野村	
361: 町田池	(242160521)
貯水量: 3,000m ³	
所在地: 伊賀市中柘植町	
362: 深谷池	(242160522)
貯水量: 21,420m ³	
所在地: 伊賀市柘植町	
363: 芙蓉谷池	(242160523)
貯水量: 2,000m ³	
所在地: 伊賀市上村	
370: 中野池	(242160535)
貯水量: 18,000m ³	
所在地: 伊賀市下柘植	
372: 北大兀池	(242160538)
貯水量: 100,000m ³	
所在地: 伊賀市下柘植	
373: 鳥屋谷池	(242160540)
貯水量: 8,700m ³	
所在地: 伊賀市楯岡	
374: 柿谷池	(242160542)
貯水量: 40,000m ³	
所在地: 伊賀市新堂	
508: 寺東の池	(242160899)
貯水量:	
所在地: 伊賀市柘植町	
509: 芝池	(242160900)
貯水量: 600m ³	
所在地: 伊賀市柘植町	
510: 新芝池	(242160901)
貯水量: 5,300m ³	
所在地: 伊賀市柘植町	
511: 堂谷池	(242160902)
貯水量: 1,700m ³	
所在地: 伊賀市中柘植	

【緊急連絡先】
伊賀市役所 農村整備課
0595-22-9718

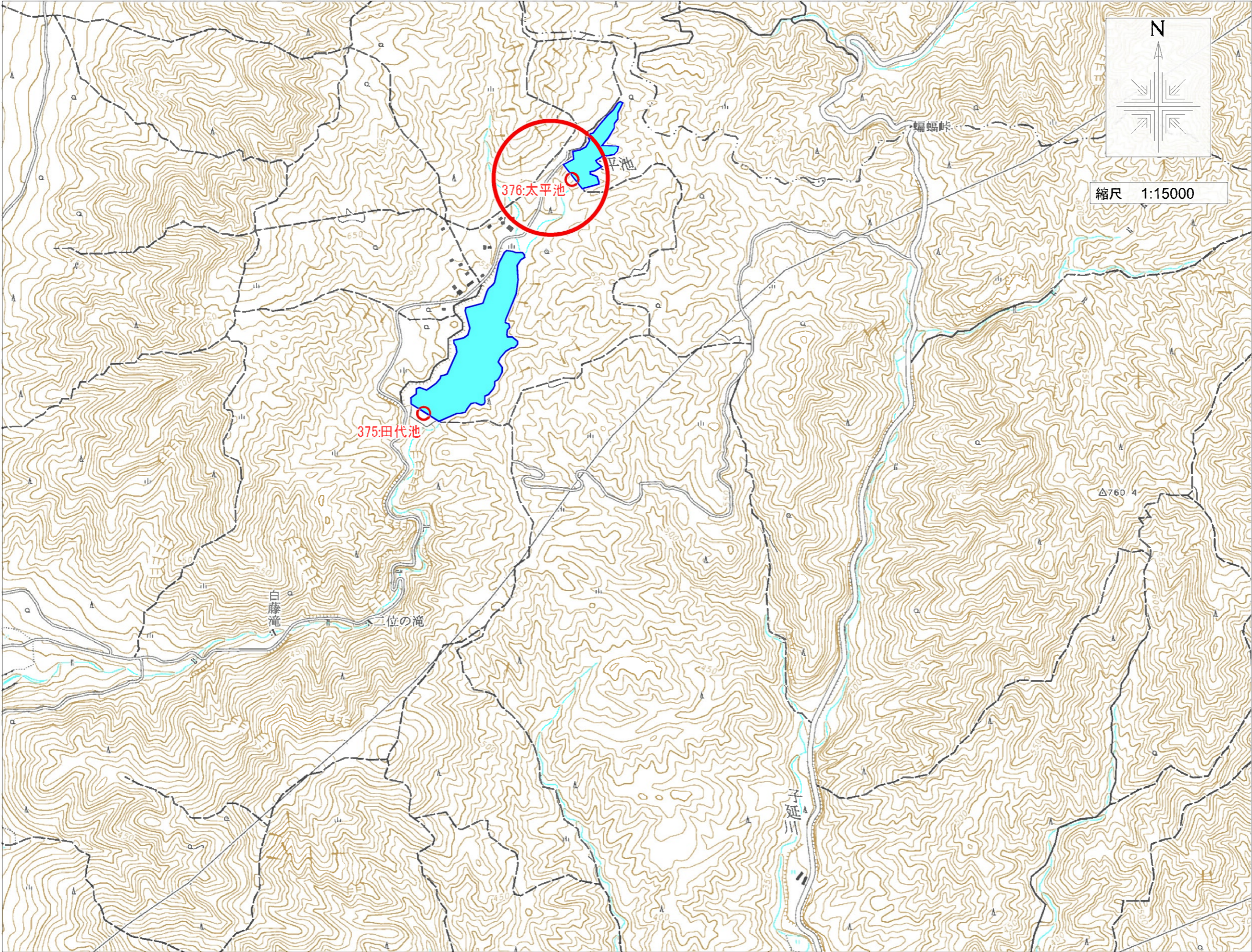
伊賀市ため池マップ⑱



369: 蛇喰池	(242160531)
貯水量:	130,000m ³
所在地:	伊賀市愛宕
377: 早刈池	(242160550)
貯水量:	30,000m ³
所在地:	伊賀市山畑
378: 福神坊池	(242160552)
貯水量:	30,000m ³
所在地:	伊賀市山畑
379: 亀井池一	(242160553)
貯水量:	90,000m ³
所在地:	伊賀市山畑
380: 亀井池二	(242160556)
貯水量:	2,000m ³
所在地:	伊賀市山畑
381: 宮ノ東池	(242160557)
貯水量:	6,600m ³
所在地:	伊賀市川東
382: 坪井池	(242160558)
貯水量:	20,000m ³
所在地:	伊賀市川東
388: 若狭池	(242160574)
貯水量:	47,000m ³
所在地:	伊賀市川東
399: 新池	(242160575)
貯水量:	20,000m ³
所在地:	伊賀市川東
400: 四海谷池	(242160576)
貯水量:	8,000m ³
所在地:	伊賀市川東
402: 伊勢構上池	(242160578)
貯水量:	20,000m ³
所在地:	伊賀市川東

【緊急連絡先】
伊賀市役所 農村整備課
0595-22-9718

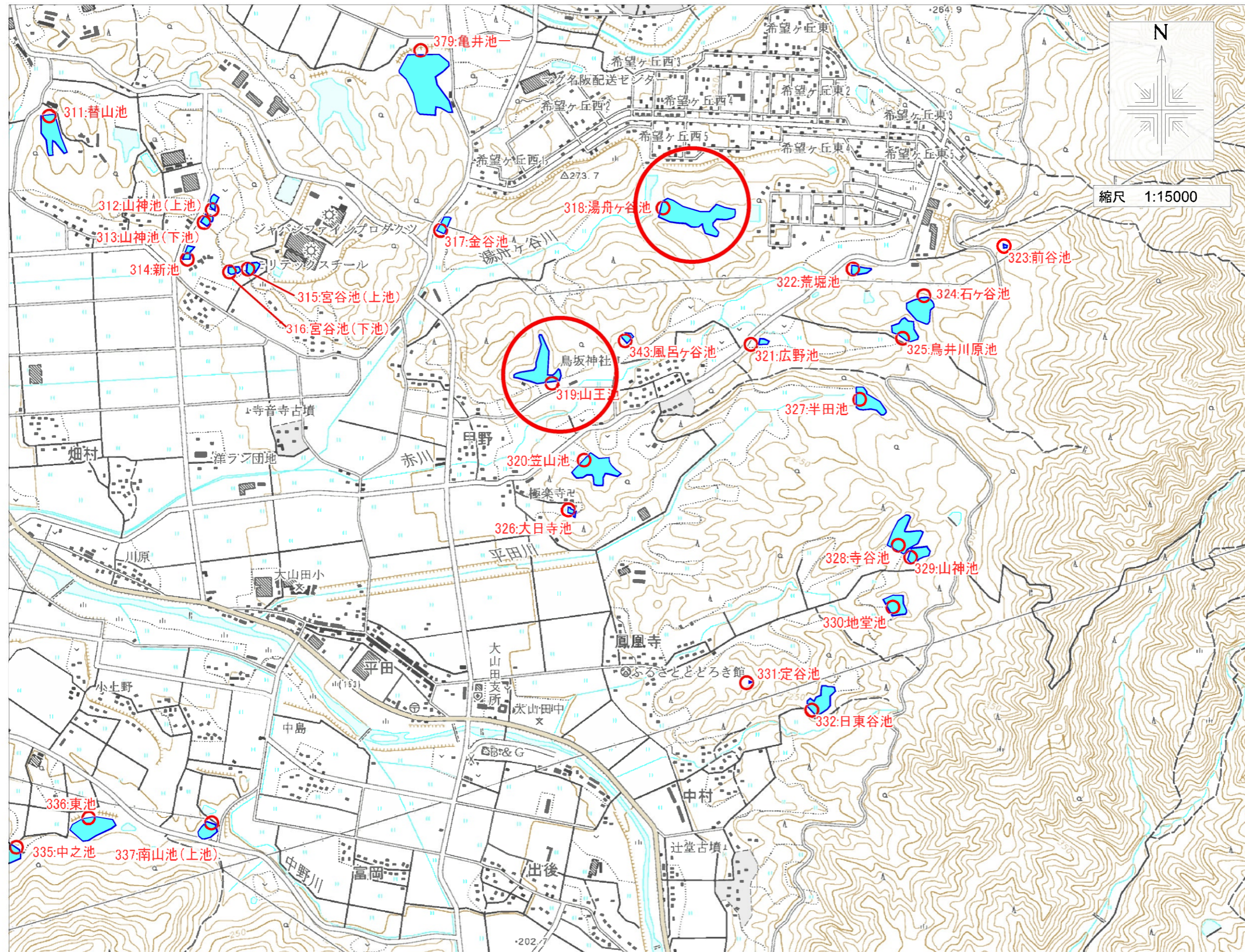
伊賀市ため池マップ⑱



375: 田代池	(242160548)
貯水量: 740,000m ³	
所在地: 伊賀市山畑	
376: 太平池	(242160549)
貯水量: 140,000m ³	
所在地: 伊賀市下柘植	

【緊急連絡先】
伊賀市役所 農村整備課
0595-22-9718

伊賀市ため池マップ②③



312: 山神池(上池)	(242160449)
貯水量:	4,000m ³
所在地:	伊賀市炊村
313: 山神池(下池)	(242160450)
貯水量:	2,000m ³
所在地:	伊賀市炊村
314: 新池	(242160451)
貯水量:	5,000m ³
所在地:	伊賀市炊村
315: 宮谷池(上池)	(242160452)
貯水量:	7,000m ³
所在地:	伊賀市炊村
316: 宮谷池(下池)	(242160453)
貯水量:	2,000m ³
所在地:	伊賀市炊村
317: 金谷池	(242160454)
貯水量:	7,000m ³
所在地:	伊賀市甲野
318: 湯舟ヶ谷池	(242160455)
貯水量:	60,000m ³
所在地:	伊賀市甲野
319: 山王池	(242160456)
貯水量:	30,000m ³
所在地:	伊賀市甲野
320: 笠山池	(242160457)
貯水量:	34,000m ³
所在地:	伊賀市甲野
321: 広野池	(242160458)
貯水量:	2,000m ³
所在地:	伊賀市甲野
322: 荒堀池	(242160459)
貯水量:	4,000m ³
所在地:	伊賀市甲野
323: 前谷池	(242160461)
貯水量:	
所在地:	伊賀市甲野
324: 石ヶ谷池	(242160462)
貯水量:	21,000m ³
所在地:	伊賀市甲野
325: 鳥井川原池	(242160463)
貯水量:	24,000m ³
所在地:	伊賀市甲野
326: 大日寺池	(242160464)
貯水量:	
所在地:	伊賀市甲野
327: 半田池	(242160465)
貯水量:	25,000m ³
所在地:	伊賀市甲野
328: 寺谷池	(242160466)
貯水量:	21,000m ³
所在地:	伊賀市鳳凰寺
329: 山神池	(242160467)
貯水量:	10,000m ³
所在地:	伊賀市鳳凰寺
330: 地堂池	(242160469)
貯水量:	10,000m ³
所在地:	伊賀市鳳凰寺
331: 定谷池	(242160470)
貯水量:	900m ³
所在地:	伊賀市中村
332: 日東谷池	(242160471)
貯水量:	9,000m ³
所在地:	伊賀市中村
337: 南山池(上池)	(242160482)
貯水量:	6,000m ³
所在地:	伊賀市平田
343: 風呂ヶ谷池	(242160496)
貯水量:	3,000m ³
所在地:	伊賀市甲野

【緊急連絡先】
伊賀市役所 農村整備課
0595-22-9718