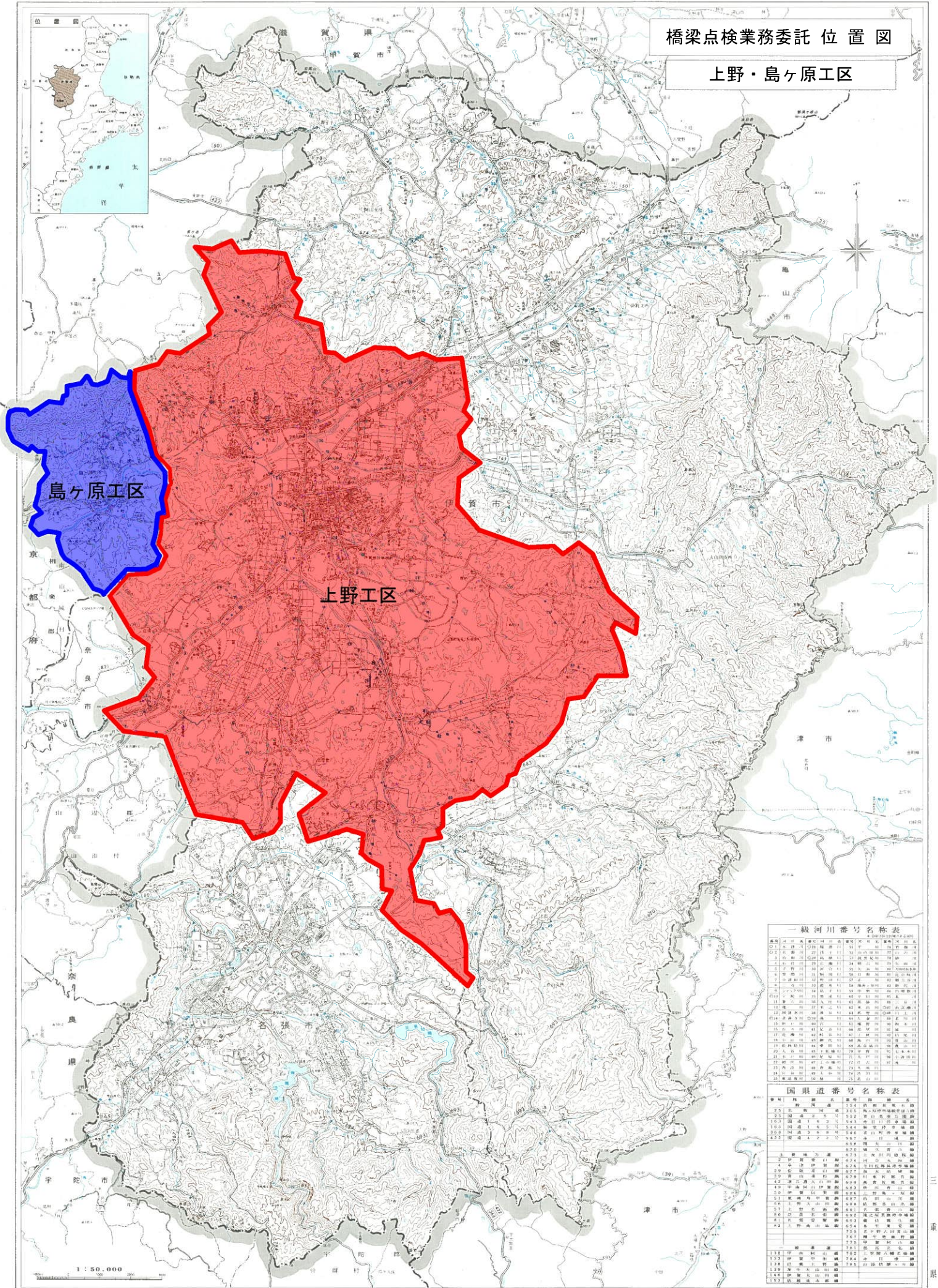


橋梁点検業務委託 位置 図

上野・島ヶ原工区



一級河川番号名称表

番号	名称	延長 (km)	河川番号
0.1	荒川	13.5	0101
1	荒川	13.5	0101
2	荒川	13.5	0101
3	荒川	13.5	0101
4	荒川	13.5	0101
5	荒川	13.5	0101
6	荒川	13.5	0101
7	荒川	13.5	0101
8	荒川	13.5	0101
9	荒川	13.5	0101
10	荒川	13.5	0101
11	荒川	13.5	0101
12	荒川	13.5	0101
13	荒川	13.5	0101
14	荒川	13.5	0101
15	荒川	13.5	0101
16	荒川	13.5	0101
17	荒川	13.5	0101
18	荒川	13.5	0101
19	荒川	13.5	0101
20	荒川	13.5	0101
21	荒川	13.5	0101
22	荒川	13.5	0101
23	荒川	13.5	0101
24	荒川	13.5	0101
25	荒川	13.5	0101

国道番号名称表

番号	名称	延長 (km)	国道番号
1	国道	13.5	135
2	国道	13.5	135
3	国道	13.5	135
4	国道	13.5	135
5	国道	13.5	135
6	国道	13.5	135
7	国道	13.5	135
8	国道	13.5	135
9	国道	13.5	135
10	国道	13.5	135
11	国道	13.5	135
12	国道	13.5	135
13	国道	13.5	135
14	国道	13.5	135
15	国道	13.5	135
16	国道	13.5	135
17	国道	13.5	135
18	国道	13.5	135
19	国道	13.5	135
20	国道	13.5	135
21	国道	13.5	135
22	国道	13.5	135
23	国道	13.5	135
24	国道	13.5	135
25	国道	13.5	135