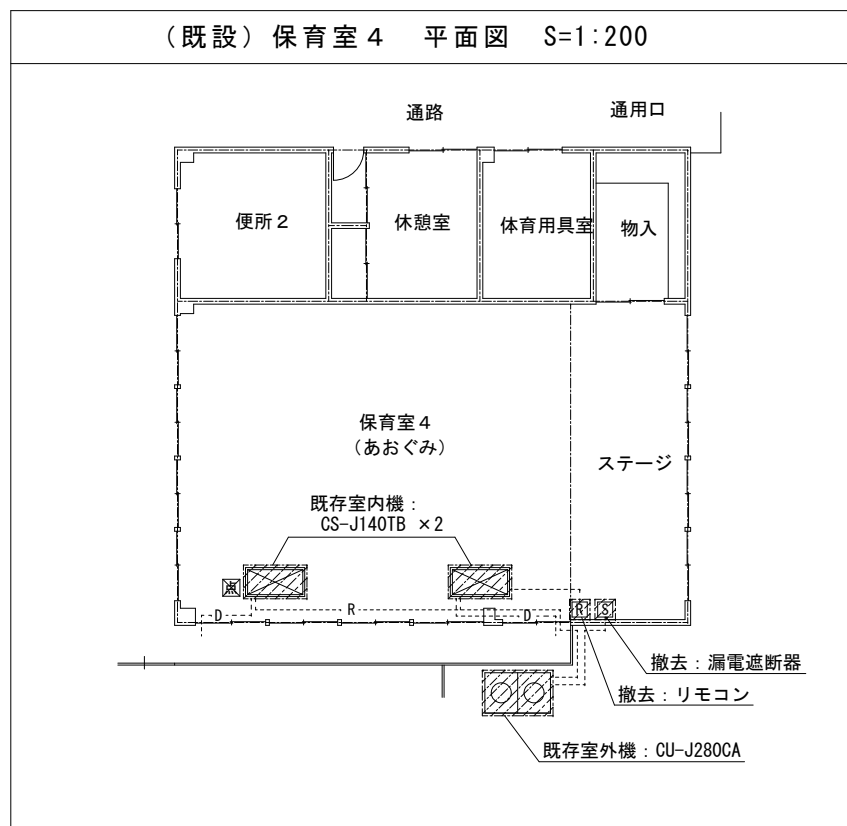
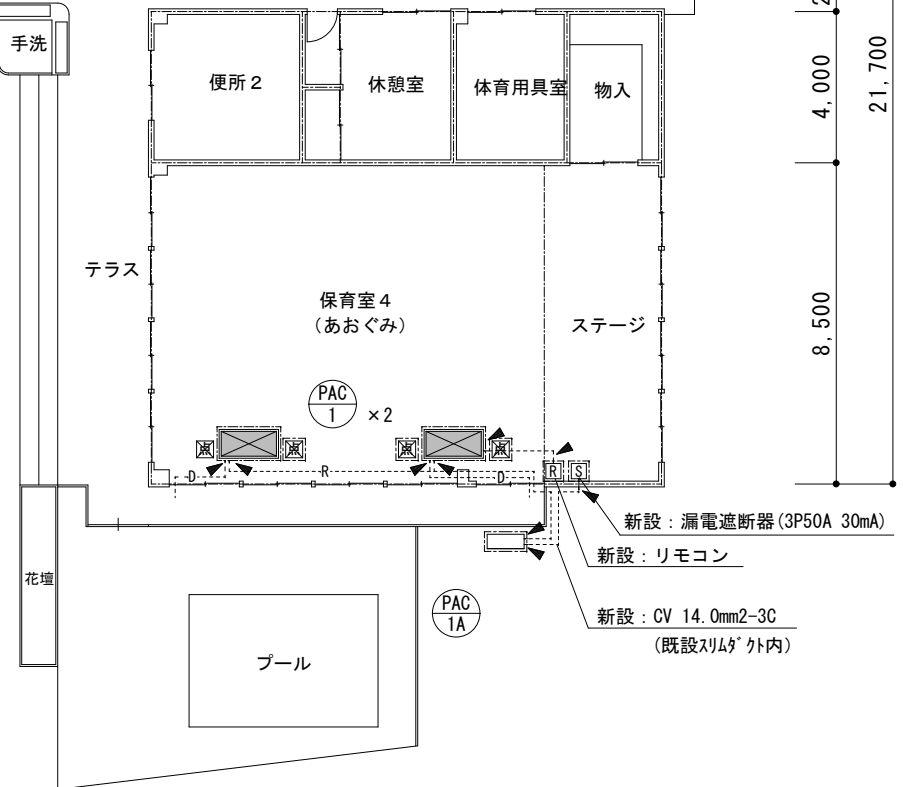


(既設) 保育室 4 平面図 S=1:200



(改修後) 神戸保育所 平面図 S: 1/200



凡例

	撤去範囲
	新設範囲
	撤去、新設を示す
	既設部分を示す
	溶接または接続部を示す
<p>・冷媒管及び配線は、既設流用とする。</p> <p>・必ず現場調査を行い施工を行う事。</p> <p>・既設冷暖房設備撤去に伴う、冷媒ガス回収・破壊は関係法令に基づき適切に処分する事。(破壊証明書提出)</p>	

空調機器リスト

記号	名称	台数	冷房能力 (kW)	暖房能力 (kW)	電源	附属品
	天井吊型 同時ツイン 10.0馬力相当 PA-P280T6HDNB		25.0 (6.3~28.0)	28.0 (7.1~31.5)		
PAC-1	天吊形 室内機 CS-P140T6B	2				リモコン CZ-10RT4C、分配管 APR-P280B
PAC-1A	室外機 CU-P280H6B	1			3φ-200V	転倒防止金物、スライドブロック、他一式

※品番は参考とし、同等品以上とする。

名称 神戸保育所・猪田保育所空調機器改修工事

図面名称 神戸保育所 平面図

縮尺 S=1:200

課長

係長

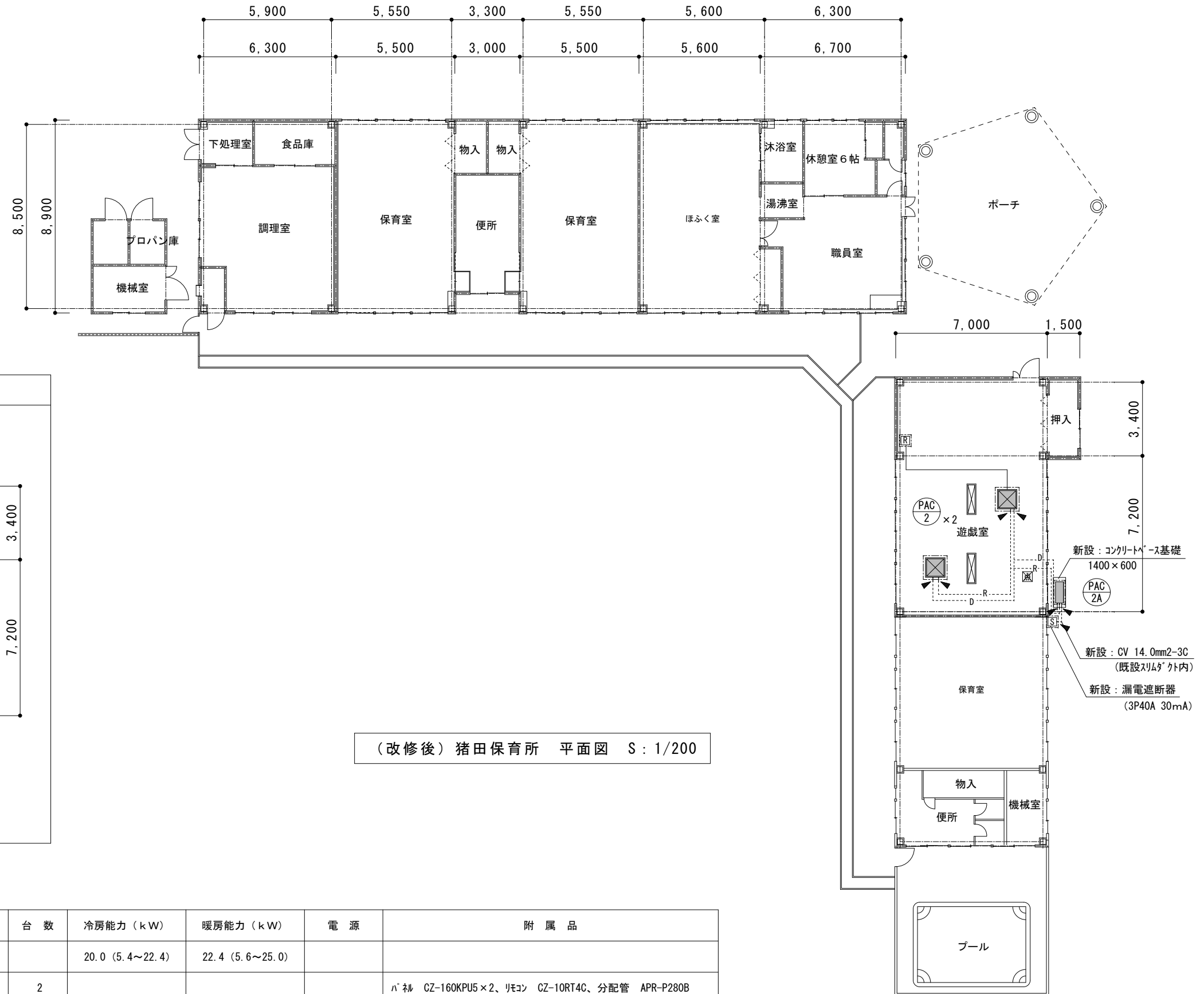
設計

M-2

凡例

	撤去範囲
	新設範囲
	撤去、新設を示す
	既設部分を示す
	溶接または接続部を示す

・冷媒管及び配線は、既設流用とする。(リモコン配線は新設)  
 ・必ず現場調査を行い施工を行う事。  
 ・既設冷暖房設備撤去に伴う、冷媒ガス回収・破壊は関係法令に基づき適切に処分する事。(破壊証明書提出)



空調機器リスト

記号	名称	台数	冷房能力 (kW)	暖房能力 (kW)	電源	附属品
4方向天井セット型 同時ツイン 8.0馬力相当 PA-P224U6H0NB			20.0 (5.4~22.4)	22.4 (5.6~25.0)		
PAC-2	天井セット形 室内機 CS-P112U6B	2				パネル CZ-160KPU5×2、リモコン CZ-10RT4C、分配管 APR-P280B
PAC-2A	室外機 CU-P224H6B	1			3φ-200V	転倒防止金物、スライドブロック、他一式

※品番は参考とし、同等品以上とする。

名称 神戸保育所・猪田保育所空調機器改修工事

図面名称 猪田保育所 平面図

縮尺 S=1:200

課長

係長

設計

M-3



伊賀市役所  
建設部建築課