

令和 2 年度

2020

図書館要覧



伊賀市上野図書館

図書館の自由に関する宣言（抄）

社団法人 日本図書館協会

1954年5月28日採択

1979年5月30日改訂

図書館は、基本的人権のひとつとして知る自由をもつ国民に、資料と施設を提供することをもっとも重要な任務とする。

この任務を果たすため、図書館は次のことを確認し実践する。

- 第1 図書館は資料収集の自由を有する
- 第2 図書館は資料提供の自由を有する
- 第3 図書館は利用者の秘密を守る
- 第4 図書館はすべての検閲に反対する

図書館の自由が侵されるとき、われわれは団結して、あくまで自由を守る。

目 次

1. 図書館のあゆみ（沿革）	1
2. 施設概要	3
3. 職員体制	5
4. 利用案内	6
5. 図書館資料	
(1) 分類別蔵書数.....	7
(2) 雑誌・新聞一覧	8
6. 図書利用カード登録者数	
(1) 地区別登録者数	12
(2) 伊賀市内の年齢別登録者数	12
7. 令和2年度 開館日数・利用状況	
開館日数	13
利用状況	
(1) 月別利用状況.....	13
(2) 分類別貸出冊数	14
(3) 配送件数.....	15
(4) 相互貸借件数.....	16
8. 各種数値の推移（平成28年度～令和2年度）	
(1) 館別蔵書冊数の推移	17
(2) 館別貸出冊数の推移	18
(3) 上野図書館：入館者数の推移	19
(4) 館別貸出利用者数の推移	19
(5) 館別予約数の推移.....	19
(6) 上野図書館：入館者数（曜日別）	20
(7) 上野図書館：貸出冊数（曜日別）	21
9. 図書館の指数	
(1) 基礎数値.....	22
(2) 各種指数.....	22
10. 事業	
(1) 読み聞かせ会.....	23
(2) 講座・イベント	25
(3) 特集コーナー.....	27
(4) 企画展示.....	35
(5) 図書館だより.....	36
(6) 読書感想文コンクール	37
(7) 学校等団体用セット文庫.....	38
(8) 職場体験学習・施設見学	39
(9) ボランティアグループ紹介	40
(10) 古文献刊行事業.....	41

1. 図書館のあゆみ（沿革）

明治 38 年 1 月 8 日 (1905)	阿山郡教育会附属図書館を設置 上野町丸之内尋常小学校（史跡旧藤堂藩校 崇廣堂）の一部（講堂以外）を使用 当時の書物 3,214 部 12,160 冊 半ヵ年の経費 317 円 50 銭
大正 元 年 10 月 30 日 (1912)	三重県阿山郡図書館と名称を変更
大正 11 年 4 月 1 日 (1922)	郡制廃止により財団法人阿山郡教育会の経営となる
昭和 2 年 5 月 (1927)	上野町教育会に移管、上野図書館となる
昭和 12 年 4 月 1 日 (1937)	上野町立図書館となる
昭和 16 年 9 月 10 日 (1941)	市制施行に伴い、上野市立図書館となる
昭和 58 年 12 月 22 日 (1983)	上野市丸之内 40 番地の 5 に図書館新築工事起工
昭和 59 年 10 月 3 日 (1984)	上野市立図書館の新館開館
平成 5 年 1 月 (1993)	貸出冊数 大人 3 冊、子ども 2 冊 ⇒ 4 冊
平成 7 年 7 月 (1995)	図書館専用駐車場完成 26 台分
平成 9 年 7 月 1 日 (1997)	図書館業務を財団法人上野市文化都市協会に委託開始 祝日開館を始める 一部土曜日の閉館時間を午後 6 時とする
平成 10 年 3 月 15 日 (1998)	コンピュータ導入のため休館
平成 10 年 7 月 1 日 (1998)	コンピュータ導入後、業務再開 図書検索端末機 2 台、業務用端末機 4 台 貸出冊数 4 冊 ⇒ 8 冊 屋外返却ポスト設置 三重県図書館情報ネットワーク（MILAI）に加盟
平成 13 年 9 月 (2001)	三重県立図書館と県内公立図書館等との相互貸借用宅配定期便の運用開始
平成 14 年 10 月 (2002)	ベビーシート取り付け、赤ちゃんコーナー設置
平成 15 年 5 月 (2003)	業務用端末機 7 台に増設
平成 15 年 6 月 20 日 (2003)	インターネットからの蔵書検索システム開始
平成 16 年 11 月 1 日 (2004)	市町村合併により、伊賀市上野図書館となる
平成 17 年 1 月 4 日 (2005)	大山田公民館図書室と上野図書館のシステムを接続
平成 17 年 11 月 1 日 (2005)	阿山公民館図書室と上野図書館のシステムを接続
平成 20 年 12 月 16 日 (2008)	青山公民館図書室と上野図書館のシステムを接続

平成 23 年 9 月 1 日 (2011)	市内の図書館・図書室間で図書配送サービス（冊数制限あり）を開始 市内の図書館・図書室における貸出冊数を変更 上野図書館 8 冊、阿山・大山田・青山の各公民館図書室 5 冊 ⇒ 全館合わせて 8 冊
平成 25 年 11 月 1 日 (2013)	いがまち公民館図書室、島ヶ原公民館図書室と上野図書館のシステムを接続
平成 25 年 11 月 12 日 (2013)	利用者用インターネット端末を新設
平成 25 年 11 月 20 日 (2013)	市内の図書館・図書室を結ぶ配送車の導入、図書配送サービスの拡大（冊数制限の撤廃、他館資料の返却受付が可能に）インターネットを利用したサービスの開始（WEB 予約、貸出予約資料のメール連絡など）
平成 25 年 11 月 24 日 (2013)	ロータリー文庫（外国語絵本）設置
平成 26 年 2 月 11 日 (2014)	伊賀市新図書館基本計画答申
平成 26 年 4 月 1 日 (2014)	市内公民館図書室が上野図書館分館となる 市内の図書館・図書室における貸出冊数を変更 全館合わせて 10 冊で統一
平成 28 年 4 月 1 日 (2016)	開館時間が全日午後 7 時までとなる
平成 28 年 11 月 1 日 (2016)	障がい者郵送貸出サービス開始
平成 31 年 1 月 4 日 (2019)	市内小学校へセット文庫配送サービス開始
平成 31 年 4 月 1 日 (2019)	上野点字図書館の録音図書の取次貸出サービス開始
令和 2 年 3 月 25 日 (2020)	市内中学校へセット文庫配送サービス開始
令和 3 年 1 月 19 日 (2021)	デジタルアーカイブ化事業 「デジタルミュージアム 秘蔵の国 伊賀」公開 (令和 2 年 10 月 12 日～一部先行公開)

2. 施設概要

伊賀市上野図書館

【ところ】伊賀市上野丸之内 40-5

【開館時間】火～日曜日：午前 9 時～午後 7 時

【休館日】月曜日・図書整理日(毎月末日：末日が土、日、月曜日の場合は次の火曜日)・年末年始・特別図書整理期間(年 2 回)

【問い合わせ】☎21-6868 FAX21-8999

【メール】ueno-tosho@city.iga.lg.jp

【HP】<http://www.iga-library.jp/>



建築：昭和 59 年 9 月
構造：鉄筋コンクリート造瓦葺 3 階建
延床面積：1,678.58 ㎡

1 階：658.39 ㎡

開架閲覧室、児童コーナー、紙芝居、新聞、雑誌、書庫、倉庫など

2 階：921.19 ㎡

学習室、郷土資料室、参考図書室

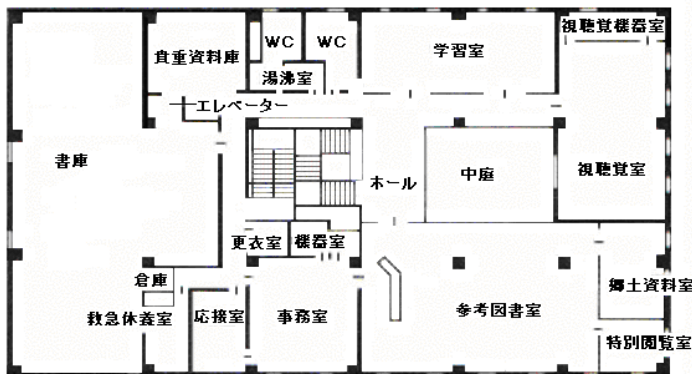
視聴覚室、事務室、書庫など

3 階：99.00 ㎡ (機械室)

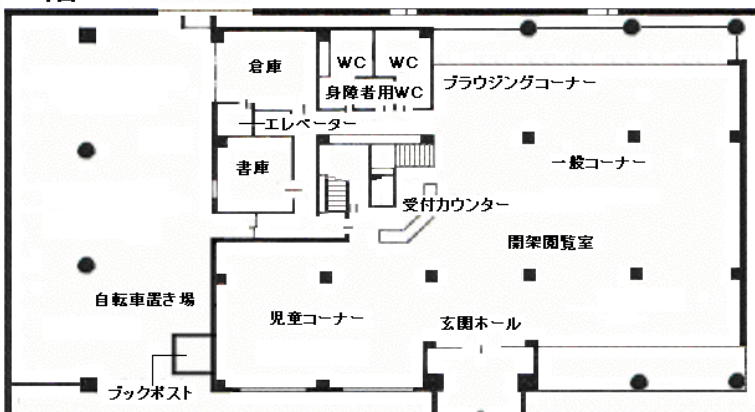
駐車場：26 台 (第 2：27 台) 計 53 台

併設施設なし

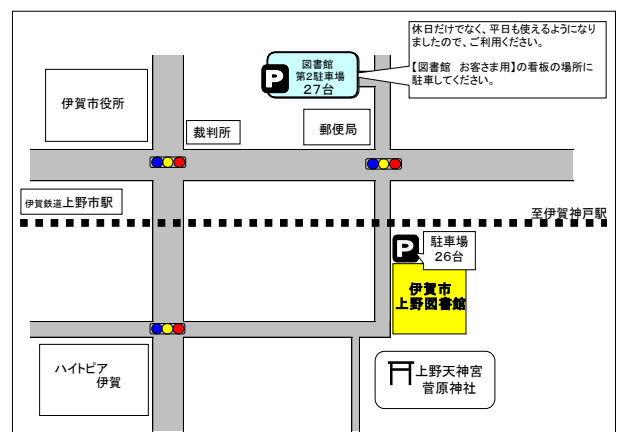
2階



1階



《図書館周辺地図》



分館図書室

阿山図書室（あやま文化センター内） 図書室面積:351.3㎡



【ところ】伊賀市川合 3370-29
【開館時間】火～日曜日:午前 10 時～午後 5 時
【休館日】月曜日・祝日・年末年始・図書整理日
【問い合わせ】☎43-0154 FAX 43-9019

大山田図書室（大山田公民館内） 図書室面積:109㎡



【ところ】伊賀市平田 3154
【開館時間】火～日曜日:午前 10 時～午後 5 時
【休館日】月曜日・祝日・年末年始・図書整理日
【問い合わせ】☎47-1175 FAX 46-0131

青山図書室（青山公民館内） 図書室面積:181㎡



【ところ】伊賀市阿保 1411
【開館時間】火～日曜日:午前 10 時～午後 5 時
【休館日】月曜日・祝日・年末年始・図書整理日
【問い合わせ】☎52-1110 FAX 52-1211

いがまち図書室（いがまち公民館内） 図書室面積:115.2㎡



【ところ】伊賀市下柘植 702
【開館時間】火～日曜日:午前 10 時～午後 5 時
【休館日】月曜日・祝日・年末年始・図書整理日
【問い合わせ】☎45-9122 FAX 45-9160

島ヶ原図書室（島ヶ原会館内） 図書室面積:30㎡



【ところ】伊賀市島ヶ原 4739
【開館時間】月～金曜日:午前 10 時～午後 5 時
【休館日】土曜日・日曜日・祝日・年末年始
【問い合わせ】☎59-2291 FAX 59-2574

3. 職員体制

伊賀市上野図書館

市職員 3 名（館長 1. 司書 1. 会計年度任用職員 1）

窓口：委託職員 1 2 名（1 8 名でローテーション）

阿山図書室

市職員 3 名（館長 1. 再任用職員 1. 会計年度任用職員 1）

窓口：委託職員 1 名（2 名でローテーション）

大山田図書室

市職員 2 名（館長 1. 事務職員 1）

窓口：委託職員 1 名（2 名でローテーション）

青山図書室

市職員 3 名（館長 1. 事務職員 1. 会計年度任用職員 1）

窓口：会計年度任用職員 1 名（3 名でローテーション）

いがまち図書室

市職員 3 名（館長 1. 事務職員 1. 会計年度任用職員 1）

窓口：委託職員 1 名（2 名でローテーション）

島ヶ原図書室

市職員 1 名（館長 1 ※上野図書館長兼務）

窓口：会計年度任用職員 1 名（2 名でローテーション）

4. 利用案内

伊賀市図書利用カード



資料の貸し出しには、『伊賀市図書利用カード』が必要です。

市内にお住まいの方、市内に通勤・通学の方、名張市、山添村、奈良市月ケ瀬、南山城村、笠置町、甲賀市にお住まいの方ならどなたでも無料で『図書利用カード』をつくることができます。『図書利用カード』を作るには、館外利用者登録申請書を記入しカウンターに申し込んでください。その際、お名前・住所等を確認するために保険証、運転免許証、学生証等をいっしょにご提示ください。コンピュータへの登録終了後、カードをお渡しします。

【本を借りるとき】

『図書利用カード』と借りたい本をカウンターまでお持ちください。1枚のカードで『10冊まで(ただし紙しばいは4冊・大型絵本は2冊・布の絵本は1冊まで)』、『15日間(貸出日を含む)』まで借りることができます。『図書利用カード』をお持ちでないときは、貸し出しできませんのでご注意ください。

【本を返すとき】

返却する本をカウンターへご持参ください。カードはおりません。図書館(室)が閉まっているときは、返却用ブックポストをご利用ください。ただし、以下の資料はカウンターへ直接返却してください。

※紙芝居、大型絵本、AV資料、AV資料が付属している本、布の絵本 ※特別貸出の本(市外の図書館から借りた本)

【予約・リクエスト】

貸出中の本は予約ができます。貸出準備が整い次第ご連絡しますので、7日以内(休館日は含まない)にご来館ください。取置期間を過ぎると自動的に取り消しとなります。

市内の図書館(室)にない本はリクエストができます。購入するか、市外の図書館から取り寄せるなどして、可能な限りご希望にお応えします。

【返却日までに読みきれない場合は】

予約の入っているものを除き、1回だけ延長ができます。返却する前にカウンターでお申し出ください。延長は電話・インターネットでも手続きができます。インターネットで延長する場合は、まずは図書館(室)の窓口で仮パスワードの発行を行ってください。

【調べたいことがあるとき(レファレンス)】

お探しの資料が見つからない時など、お気軽におたずねください。

※以下のような質問は答えることができません。

医療及び健康問題・法律問題・身上生活問題・仮定又は将来の予測に関する問題・学校の宿題・懸賞問題等

【配送サービス】

- 予約資料の受取や、資料の取り寄せ・返却が最寄りの図書館(室)でできます。
 - 貸出中の資料に予約を入れるときに受取場所を指定すると、伊賀市内の図書館(室)の、どの窓口でも予約資料を受け取るができます。また、窓口で配送のお申込みをしていただきますと、他の図書館(室)が所蔵している資料を取り寄せることもできます。
 - 伊賀市内の図書館(室)どの窓口・返却ポストでも、貸出資料を返却できます。
- ※ただし、CD付きの本、紙芝居、大型絵本など、返却ポストをご利用いただけない資料がありますのでご注意ください。
- 長期休館中の館(室)の返却ポストにお返しいただきますと、返却処理がすぐに行われない場合があります。返却後、間を置かず貸出を希望される場合は、開館中の館の窓口にご返却ください。

ご不明な点は、図書館(室)窓口または電話等でおたずねください。借りている資料の名前や返却期限、予約状況の確認、貸出期間の延長、貸出中の所蔵資料の予約などはお電話でも受付いたします。利用者カードの番号とご本人のお名前をお伝えください。ご希望の資料を伊賀市内の図書館(室)で所蔵しているか、所蔵している資料の貸出や予約の状況はどうなっているか、などもお電話でおたずねいただけます。

5. 図書館資料

(1) 分類別蔵書数

(令和3年3月31日現在)

資料種別	上野	阿山	大山田	青山	いがまち	島ヶ原	全館合計	
一般	総記	3,721	148	38	173	57	47	4,184
	哲学	4,873	308	188	300	54	60	5,783
	歴史	12,232	634	256	904	61	254	14,341
	社会	16,344	650	270	686	326	271	18,547
	自然	8,365	698	175	370	125	78	9,811
	工業	11,223	2,569	458	493	358	70	15,171
	産業	4,153	705	120	160	68	50	5,256
	芸術	12,238	1,988	513	659	164	224	15,786
	語学	1,652	401	23	112	12	42	2,242
	文学	51,217	14,256	4,780	4,824	4,699	752	80,528
	小計	126,018	22,357	6,821	8,681	5,924	1,848	171,649
児童	総記	462	30	45	44	14	9	604
	哲学	542	43	38	81	23	9	736
	歴史	2,091	185	176	229	150	91	2,922
	社会	2,146	132	117	107	126	38	2,666
	自然	3,830	250	230	552	275	80	5,217
	工業	1,610	109	92	68	105	23	2,007
	産業	960	54	38	134	56	10	1,252
	芸術	2,592	167	121	194	127	73	3,274
	語学	590	33	40	88	39	25	815
	文学	17,033	3,216	1,584	1,528	1,723	329	25,413
	紙芝	875	115	58	172	142	41	1,403
	絵本	19,221	2,604	2,760	2,343	2,565	364	29,857
小計	51,952	6,938	5,299	5,540	5,345	1,092	76,166	
雑誌	児雑	1,949	342	930	227	12	0	3,460
	一雑	5,042	628	603	133	424	0	6,830
	小計	6,991	970	1,533	360	436	0	10,290
郷土	郷土	13,775	367	289	569	140	27	15,167
参考	参考	8,208	611	128	487	38	2	9,474
別置	福井	1,024	—	—	—	—	—	1,024
	橋本	2,186	—	—	—	—	—	2,186
	野々	1,188	—	—	—	—	—	1,188
	村治	4,447	—	—	—	—	—	4,447
	小計	8,845	—	—	—	—	—	8,845
セット文庫	セット文庫	641	—	—	—	—	—	641
A V	A V	—	24	3	—	—	—	27
	C D	—	19	—	—	—	—	19
	VHS	—	100	—	—	—	—	100
	DVD	—	290	—	—	—	—	290
	小計	—	433	3	—	—	—	436
計	216,430	31,676	14,073	15,637	11,883	2,969	292,668	

(2) 雑誌・新聞一覧

○=所蔵している雑誌

資料区分	雑誌名	刊行形態	上野	阿山	大山田	青山	いがまち	備考
週刊誌	AERA	週刊		○				
週刊誌	サンデー毎日	週刊						
週刊誌	週刊朝日	週刊	○					
週刊誌	週刊新潮	週刊	○					
週刊誌	週刊文春	週刊	○					
週刊誌	Newsweek 日本版	週刊	○					
経済	週刊エコノミスト	週刊	○					
経済	会社四季報	季刊	○					
経済	週刊ダイヤモンド	週刊	○					
経済	日経トレンディ	月刊					○	
文芸・読書	正論	月刊	○					
文芸・読書	世界	月刊	○					
文芸・読書	短歌	月刊	○					
文芸・読書	ダ・ヴィンチ	月刊	○					
文芸・読書	中央公論	月刊	○					
文芸・読書	俳句	月刊	○					
文芸・読書	文藝春秋	月刊	○			○		
文芸・読書	MOE	月刊	○					
歴史	歴史街道	月刊	○					
人権問題	人権と部落問題	月刊	○					
人権問題	部落解放	月刊				○		
科学・工学	特選街	月刊	○					
科学・工学	日経 PC21	月刊	○					
科学・工学	ナショナルジオグラフィック 日本版	月刊	○					
科学・工学	Newton	月刊	○					
暮らし・生活	家庭画報	月刊						
暮らし・生活	暮らしの手帖	隔月	○	○				
暮らし・生活	CHANTO	月刊						2020年4月号をもって休刊
暮らし・生活	日経 WOMAN	月刊	○					
暮らし・生活	婦人公論	月2	○	○				
暮らし・生活	ESSE	月刊			○			

資料 区分	雑 誌 名	刊行 形態	上 野	阿 山	大 山 田	青 山	い が ま ち	備 考
暮らし・生活	サンキュ!	月刊			○			
暮らし・生活	ku:nel	隔月	○					
暮らし・生活	プラス1リビング	季刊						
暮らし・ファッション	non・no	月刊	○					
暮らし・ファッション	ミセス	月刊	○					2021年4月号をもって休刊
暮らし・ファッション	MORE	月刊	○					
暮らし・ファッション	LEE	月刊	○	○				
暮らし・ファッション	VERY	月刊			○			5月号まで
暮らし・健康・育児	ハルメク	月刊	○	○				
暮らし・健康・育児	きょうの健康	月刊	○					
暮らし・健康・育児	Tarzan	月2	○					
暮らし・健康・育児	ひよこクラブ	月刊				○		
暮らし・健康・育児	母の友	月刊	○					
料理	きょうの料理	月刊	○	○				
料理	オレンジページ	月2			○			
料理	レタスクラブ	月2					○	
旅行	近鉄時刻表	年刊	○					
旅行	CREA Traveller	季刊	○					
旅行	JR時刻表	月刊	○					
旅行	じゃらん関西・中国・四国	月刊	○					
旅行	旅の手帖	月刊					○	
趣味	サライ	月刊	○		○			大山田12月号まで
趣味	趣味の園芸	月刊	○	○				
趣味	すてきにハンドメイド	月刊	○	○				
趣味	driver	月刊	○					
趣味	日本カメラ	月刊	○					
趣味	BE-PAL	月刊	○	○				
趣味	pen	月2						
趣味	MEN'S NON・NO	月刊	○					
趣味	やさしい畑	隔月	○					
趣味	現代農業	月刊		○				

資料 区分	雑 誌 名	刊行 形態	上 野	阿 山	大 山 田	青 山	い が ま ち	備 考
趣味	趣味の園芸やさいの時間	月刊					○	
芸術	演劇界	月刊						
芸術	キネマ旬報	月2	○					
芸術	芸術新潮	月刊	○					
芸術	MUSIC MAGAZINE	月刊	○					
スポーツ	GOLF DIGEST	月刊	○					
スポーツ	SOCCER MAGAZINE ZONE	月刊	○					
スポーツ	週刊ベースボール	週刊	○					
スポーツ	Number	隔週	○					
スポーツ	ランナーズ	月刊	○					
郷土	伊賀百筆	不定期	○					
郷土	Simple	月刊	○					
郷土	NAGI (風)	季刊	○					
児童関係	かがくのとも	月刊	○		○			大山田2月号まで
児童関係	子供の科学	月刊	○					
児童関係	こどものとも	月刊	○			○		
児童関係	こどものとも0.1.2	月刊	○	○	○			大山田2月号まで
児童関係	こどものとも年少版	月刊			○			
児童関係	こどものとも年中向き	月刊	○					
児童関係	この本読んで!	季刊	○					
児童関係	ちいさなかがくのとも	月刊	○		○			大山田2月号まで
新聞	朝日新聞	日刊	○					
新聞	伊勢新聞	日刊	○					
新聞	産経新聞	日刊	○					
新聞	中日新聞	日刊	○					
新聞	日本経済新聞	日刊	○					
新聞	日経産業新聞	日刊	○					
新聞	毎日新聞	日刊	○					
新聞	読売新聞	日刊	○					
新聞	しんぶん赤旗	日刊	○					
新聞	聖教新聞	日刊	○					
新聞	日刊スポーツ	日刊	○					

資料 区分	雑 誌 名	刊行 形態	上 野	阿 山	大 山 田	青 山	い が ま ち	備 考
新聞	公明新聞	日刊	○					
新聞	Asahi Weekly	週刊	○					
新聞	伊和新聞	週刊	○					
新聞	週刊読書人	週刊	○					
新聞	朝日小学生新聞	日刊	○					
タイトル数		雑誌	64	11	9	4	4	
		新聞	16	-	-	-	-	

6. 図書利用カード登録者数

令和3年3月31日現在

(1) 地区別登録者数

		人数	比率
伊賀市	旧上野市	12,749	63.8%
	旧青山町	1,572	7.9%
	旧大山田村	1,100	5.5%
	旧伊賀町	1,821	9.1%
	旧阿山町	1,392	7.0%
	旧島ヶ原村	405	2.0%
	市内合計	19,039	95.3%
名張市	532	2.7%	
南山城村	110	0.6%	
奈良市月ヶ瀬	71	0.4%	
山添村	99	0.5%	
笠置町	1	0.0%	
甲賀市	20	0.1%	
亀山市	13	0.1%	
その他	103	0.5%	
合計	19,988	100.0%	

(2) 伊賀市内の年齢別登録者数 (単位:人)

6歳以下	人口	3,983
	登録人数	293
	比率	7.4%
7～9歳	人口	2,043
	登録人数	417
	比率	20.4%
10～12歳	人口	2,159
	登録人数	680
	比率	31.5%
13～15歳	人口	2,272
	登録人数	840
	比率	37.0%
16～18歳	人口	2,356
	登録人数	962
	比率	40.8%
19～22歳	人口	3,438
	登録人数	1,209
	比率	35.2%
23～29歳	人口	6,091
	登録人数	1,622
	比率	26.6%
30～39歳	人口	9,441
	登録人数	2,543
	比率	26.9%
40～49歳	人口	11,449
	登録人数	3,417
	比率	29.8%
50～59歳	人口	10,699
	登録人数	2,164
	比率	20.2%
60～69歳	人口	12,214
	登録人数	2,039
	比率	16.7%
70歳以上	人口	23,117
	登録人数	2,853
	比率	12.3%
	全人口	89,262
	全登録人数	19,039
	比率	21.3%

7. 令和2年度 開館日数・利用状況

開館日数

上野	阿山	大山田	青山	いがまち	島ヶ原
262日	256日	256日	255日	256日	217日

※新型コロナウイルス感染症拡大防止のため令和2年4月9日から5月18日まで臨時休館

利用状況

(1) 月別利用状況

		4月	5月	6月	7月	8月	9月	10月	11月	12月	1月	2月	3月	合計
貸出利用者数	上野	1,480	2,058	5,199	5,738	5,969	5,570	5,915	5,456	5,156	5,703	5,694	5,542	59,480
	阿山	82	82	195	243	215	170	200	202	169	176	168	157	2,059
	大山田	66	146	239	237	304	255	263	240	250	278	260	241	2,779
	青山	69	137	291	311	304	247	342	314	305	337	339	323	3,319
	いがまち	63	107	246	285	280	244	298	268	257	308	268	274	2,898
	島ヶ原	12	14	43	36	31	21	35	21	31	19	33	35	331
	合計	1,772	2,544	6,213	6,850	7,103	6,507	7,053	6,501	6,168	6,821	6,762	6,572	70,866
貸出冊数	上野	6,284	9,975	19,689	21,875	24,199	22,066	22,246	20,331	20,390	22,061	21,866	20,983	231,965
	阿山	367	398	814	971	859	616	791	854	741	769	666	583	8,429
	大山田	221	619	875	935	1,187	910	963	918	996	1,111	1,055	909	10,699
	青山	194	451	957	1,001	1,003	786	1,081	1,089	1,021	1,103	1,015	1,056	10,757
	いがまち	279	451	787	1,018	987	976	1,003	998	1,038	1,142	1,070	1,080	10,829
	島ヶ原	28	28	91	106	81	41	78	44	95	48	55	61	756
	合計	7,373	11,922	23,213	25,906	28,316	25,395	26,162	24,234	24,281	26,234	25,727	24,672	273,435
予約処理 (リクエスト含む)	上野	465	565	788	788	698	867	954	869	838	962	981	922	9,697
	阿山	20	14	25	22	7	28	20	16	17	8	17	32	226
	大山田	29	63	80	61	88	66	85	70	66	69	65	70	812
	青山	14	47	60	70	64	70	73	49	62	99	92	65	765
	いがまち	14	62	95	99	80	108	116	86	106	65	124	106	1,061
	島ヶ原	8	13	28	31	22	16	22	9	4	25	8	9	195
	合計	550	764	1,076	1,071	959	1,155	1,270	1,099	1,093	1,228	1,287	1,204	12,756

(2) 分類別貸出冊数

資料種別		上野	阿山	大山田	青山	いがまち	島ヶ原	全館合計
図書 (一般)	総記	2,233	25	25	72	61	14	2,430
	哲学	4,478	147	91	172	59	7	4,954
	歴史	9,305	183	70	268	46	4	9,876
	社会	9,879	190	86	244	83	19	10,501
	自然	7,932	274	199	195	56	19	8,675
	工業	20,943	666	410	550	428	68	23,065
	産業	5,234	191	90	118	32	13	5,678
	芸術	11,591	271	560	382	281	38	13,123
	語学	1,453	21	9	25	4	0	1,512
	文学	54,020	1,473	1,796	3,468	2,829	274	63,860
	小計	127,068	3,441	3,336	5,494	3,879	456	143,674
図書 (児童)	総記	602	9	44	9	20	1	685
	哲学	1,216	65	30	21	22	4	1,358
	歴史	4,937	134	88	217	138	6	5,520
	社会	2,119	93	144	111	82	4	2,553
	自然	6,211	228	265	243	255	21	7,223
	工業	2,724	124	153	82	129	2	3,214
	産業	1,088	39	26	52	39	8	1,252
	芸術	4,656	138	167	191	241	10	5,403
	語学	856	29	53	14	43	1	996
	文学	18,074	881	827	773	1,755	159	22,469
	紙芝	1,317	35	63	132	70	8	1,625
	絵本	50,548	2,407	4,397	2,983	3,740	74	64,149
小計	94,348	4,182	6,257	4,828	6,534	298	116,447	
雑誌	一雑	7,597	665	615	193	416	2	9,488
	児雑	276	65	491	242	0	0	1,074
	小計	7,873	730	1,106	435	416	2	10,562
AV	AV	0	7	0	0	0	0	7
	CD	0	0	0	0	0	0	0
	VHS	0	0	0	0	0	0	0
	DVD	0	69	0	0	0	0	69
	小計	0	76	0	0	0	0	76
セット文庫	セット文庫	2,147	—	—	—	—	—	2,147
相貸	相貸	529	—	—	—	—	—	529
計		231,965	8,429	10,699	10,757	10,829	756	273,435

(3) 配送件数

2020年4月1日～2021年3月31日現在

【貸出冊数】

本籍館	他館への貸出総数
上野図書館	2,932
阿山図書室	559
大山田図書室	983
青山図書室	547
いがまち図書室	1,067
島ヶ原図書室	84

【返却稼働数】

配送元	返却合計
上野図書館で他館の本を返却した冊数	4,460
阿山図書室で他館の本を返却した冊数	1,972
大山田図書室で他館の本を返却した冊数	2,063
青山図書室で他館の本を返却した冊数	1,794
いがまち図書室で他館の本を返却した冊数	2,400
島ヶ原図書室で他館の本を返却した冊数	532

配送合計	
上野	7,392
阿山	2,531
大山田	3,046
青山	2,341
いがまち	3,467
島ヶ原	616
合計	19,393

8. 各種数値の推移（平成28年度～令和2年度）

（1）館別蔵書冊数の推移

（単位：冊）

上野図書館

	一 般	児 童	雑 誌	その他	合 計
平成28年度	137,416	49,389	6,563	29,713	223,081
平成29年度	138,490	50,353	6,724	29,893	225,460
平成30年度	141,589	51,585	6,883	30,435	230,492
令和元年度	126,844	51,766	7,002	30,681	216,293
令和2年度	126,018	52,593	6,991	30,828	216,430

阿山図書室

	一 般	児 童	雑 誌	その他	合 計
平成28年度	15,794	6,213	1,098	1,382	24,487
平成29年度	15,987	6,379	1,136	1,396	24,898
平成30年度	17,111	6,477	1,163	1,405	26,156
令和元年度	26,637	7,823	966	1,407	36,833
令和2年度	22,357	6,938	970	1,411	31,676

大山田図書室

	一 般	児 童	雑 誌	その他	合 計
平成28年度	7,800	4,452	1,762	371	14,385
平成29年度	7,796	4,579	1,677	398	14,450
平成30年度	8,197	5,107	1,732	409	15,445
令和元年度	8,312	5,252	1,612	414	15,590
令和2年度	6,821	5,299	1,533	420	14,073

青山図書室

	一 般	児 童	雑 誌	その他	合 計
平成28年度	12,477	8,027	539	1,403	22,446
平成29年度	12,606	8,103	585	1,400	22,694
平成30年度	12,643	8,213	559	1,402	22,817
令和元年度	12,197	8,207	488	1,402	22,294
令和2年度	8,681	5,540	360	1,056	15,637

いがまち図書室

	一 般	児 童	雑 誌	その他	合 計
平成28年度	10,426	4,940	352	153	15,871
平成29年度	10,593	5,093	502	160	16,348
平成30年度	10,818	5,324	548	164	16,854
令和元年度	10,795	5,485	394	172	16,846
令和2年度	5,924	5,345	436	178	11,883

島ヶ原図書室

	一 般	児 童	雑 誌	その他	合 計
平成28年度	1,736	1,054	0	15	2,805
平成29年度	1,757	1,044	0	25	2,826
平成30年度	1,786	1,071	0	25	2,882
令和元年度	1,834	1,083	0	29	2,946
令和2年度	1,848	1,092	0	29	2,969

※その他には、郷土資料・参考資料・別置資料を含む

(2) 館別貸出冊数の推移

上野図書館

(単位：冊)

	一般書	児童書	合計	1日当たり 貸出冊数
平成28年度	182,029	113,568	295,597	1,067.1
平成29年度	175,171	111,943	287,114	1,032.8
平成30年度	166,040	105,553	271,593	987.6
令和元年度	143,043	99,010	242,053	992.0
令和2年度	135,194	96,771	231,965	885.3

阿山図書室

(単位：冊)

	一般書	児童書	合計	1日当たり 貸出冊数
平成28年度	5,883	5,178	11,061	39.3
平成29年度	5,310	5,563	10,873	38.6
平成30年度	4,625	5,679	10,304	36.8
令和元年度	4,129	5,019	9,148	37.1
令和2年度	4,182	4,247	8,429	32.9

大山田図書室

(単位：冊)

	一般書	児童書	合計	1日当たり 貸出冊数
平成28年度	6,467	5,630	12,097	42.7
平成29年度	5,306	6,158	11,464	40.2
平成30年度	5,094	7,649	12,743	44.8
令和元年度	4,729	6,657	11,386	45.3
令和2年度	3,951	6,748	10,699	41.7

青山図書室

(単位：冊)

	一般書	児童書	合計	1日当たり 貸出冊数
平成28年度	6,851	6,404	13,255	47.3
平成29年度	7,148	6,091	13,239	47.6
平成30年度	6,884	5,275	12,159	43.4
令和元年度	6,038	4,647	10,685	42.7
令和2年度	5,687	5,070	10,757	42.1

いがまち図書室

(単位：冊)

	一般書	児童書	合計	1日当たり 貸出冊数
平成28年度	5,791	7,141	12,932	45.6
平成29年度	5,302	7,386	12,688	44.5
平成30年度	5,178	7,921	13,099	46.1
令和元年度	4,209	6,120	10,329	41.1
令和2年度	4,295	6,534	10,829	42.3

島ヶ原図書室

(単位：冊)

	一般書	児童書	合計	1日当たり 貸出冊数
平成28年度	552	636	1,188	4.0
平成29年度	462	547	1,009	3.4
平成30年度	363	398	761	2.6
令和元年度	361	397	758	2.9
令和2年度	458	298	756	3.4

(3) 上野図書館：入館者数の推移

(単位：人)

	入館者数			
	一般	児童	合計	1日平均
平成28年度	86,520	16,044	102,564	370.3
平成29年度	83,873	14,783	98,656	354.9
平成30年度	80,012	12,946	92,958	338.0
令和元年度	69,723	10,800	80,523	330.0
令和2年度	51,594	7,915	59,509	227.1

(4) 館別貸出利用者数の推移

(単位：人)

		平成28年度	平成29年度	平成30年度	令和元年度	令和2年度
上野	総数	77,852	75,374	71,082	62,046	59,480
	1日平均	281.0	271.1	258.5	254.2	227.0
阿山	総数	2,971	3,020	2,646	2,311	2,059
	1日平均	10.5	10.7	9.4	9.3	8.0
大山田	総数	3,771	3,747	3,805	3,281	2,779
	1日平均	13.2	13.1	13.3	13.0	10.8
青山	総数	4,046	4,301	4,059	3,726	3,319
	1日平均	14.4	15.4	14.4	14.9	13.0
いがまち	総数	3,881	3,740	3,719	2,940	2,898
	1日平均	13.7	13.1	13.0	11.7	11.3
島ヶ原	総数	495	422	368	326	331
	1日平均	1.7	1.4	1.2	1.2	1.5
貸出利用者数合計		93,016	90,604	85,679	74,630	70,866

(5) 館別予約数の推移

(単位：冊)

	平成28年度	平成29年度	平成30年度	令和元年度	令和2年度
上野(予約数) (リクエスト数)	9,205	8,474	8,803	7,802	8,765
	1,429	890	926	827	932
阿山	555	497	280	218	226
大山田	1,331	1,463	1,554	1,278	812
青山	788	811	959	1,039	765
いがまち	1,291	1,243	1,224	1,097	1,061
島ヶ原	159	146	138	167	195
予約数合計	14,758	13,524	13,884	12,428	12,756

※リクエストには、購入・相互貸借・取消を含む

(6) 入館者数 (曜日別)

令和2年4月～令和3年3月

区分	火曜日		水曜日		木曜日		金曜日		土曜日		日曜日		月間入館者数 1日平均 開館日数
	日	人数	日	人数	日	人数	日	人数	日	人数	日	人数	
4月			1	338	2	217	3	212	4	221	5	185	1,399
	7	145	8	81	9		10		11		12		199.9
	14		15		16		17		18		19		7
	21		22		23		24		25		26		
5月							1		2		3		2,197
	5		6		7		8		9		10		183.1
	12		13		14		15		16		17		12
	19	313	20	213	21	168	22	154	23	248	24	223	
6月	26	118	27	131	28	114	29	127	30	192	31	196	4,542
	2		3	263	4	173	5	134	6	260	7	267	197.5
	9	149	10	166	11	118	12	146	13	251	14	269	23
	16	171	17	194	18	135	19	196	20	321	21	236	
7月	23	169	24	146	25	134	26	136	27	268	28	240	
	30												5,493
	7	165	8	165	9	148	10	158	11	336	12	321	211.3
	14	149	15	204	16	167	17	139	18	298	19	264	26
8月	21	179	22	162	23	203	24	222	25	286	26	259	
	28	163	29	156	30	142	31						6,359
	4	235	5	256	6	228	7	197	8	283	9	273	244.6
	11	224	12	223	13	220	14	207	15	272	16	326	26
9月	18	251	19	211	20	160	21	197	22	318	23	236	
	25	201	26	186	27	177	28	185	29	299	30	289	5,707
	1		2	306	3	172	4	184	5	292	6	334	237.8
	8	227	9	180	10	169	11	183	12	325	13	286	24
10月	15	199	16	245	17	159	18	138	19	286	20	275	
	22	273	23	238	24	190	25	154	26	338	27	350	6,192
	29	204	30										229.3
	6	207	7	211	8	171	9	153	10	354	11	320	27
11月	13	188	14	189	15	196	16	181	17	285	18	275	
	20	166	21	214	22	169	23	184	24	305	25	287	5,421
	27	201	28	196	29	214	30	132	31	291			225.9
	3		4	250	5	177	6	174	7	315	8	311	24
12月	10	183	11	212	12	200	13	143	14	314	15	317	
	17	205	18	229	19	151	20	162	21	316	22	263	5,208
	24	167	25	176	26	176	27	150	28	276	29	283	226.4
	1		2	264	3	190	4	182	5	294	6	293	23
1月	8	190	9	187	10	176	11	150	12	311	13	263	
	15	203	16	184	17	141	18	195	19	265	20	293	5,609
	22	227	23	222	24	184	25	205	26	277	27	312	243.9
	29		30		31		1		2		3		23
2月	5		6	372	7	330	8	263	9	344	10	342	
	12	122	13	162	14	141	15	146	16	251	17	277	5,744
	19	195	20	237	21	210	22	186	23	334	24	314	249.7
	26	233	27	248	28	152	29	173	30	299	31	278	23
3月	2		3	302	4	217	5	209	6	316	7	306	
	9	191	10	190	11	236	12	168	13	287	14	274	5,638
	16	197	17	181	18	204	19	226	20	367	21	358	234.9
	23	319	24	206	25	191	26	187	27	304	28	308	24
合計													59,509
	2		3	268	4	223	5	194	6	349	7	264	
	9	238	10	177	11	207	12	146	13	273	14	298	12,803
	16	177	17	224	18	210	19	225	20	340	21	260	7,589
一日平均	23	224	24	216	25	193	26	184	27	268	28	259	9,627
	30	221	31										8,318
開館日数	38		45		45		44		45		45		7,717
													13,455
													12,803
													59,509
													227.1
													262

※日付の網掛けは休館日

(7) 貸出冊数 (曜日別)

令和2年4月～令和3年3月

区分	月曜日		火曜日		水曜日		木曜日		金曜日		土曜日		日曜日		月貸出合計冊数 1日平均 開館日数
	日	冊数	日	冊数	日	冊数	日	冊数	日	冊数	日	冊数	日	冊数	
4月	6	0	7	463	1	1,523	2	1,001	3	851	4	898	5	822	6,284 897.7 7
	13	2	14	30	8	429	9	23	10	18	11	25	12	0	
	20	7	21	12	22	20	23	3	24	2	25	9	26	0	
	27	0	28	11	29	4	30	0							
5月	4	0	5	0	6	0	7	8	1	4	2	0	3	0	9,975 831.3 12
	11	1	12	11	13	1	14	0	15	2	16	0	17	0	
	18	0	19	2,126	20	1,085	21	672	22	633	23	1,009	24	895	
	25	0	26	465	27	475	28	395	29	555	30	733	31	895	
6月	1	10	2	77	3	1,531	4	754	5	559	6	1,150	7	1,265	19,689 856.0 23
	8	6	9	587	10	631	11	494	12	531	13	1,042	14	1,102	
	15	1	16	636	17	955	18	435	19	746	20	1,156	21	1,086	
	22	6	23	680	24	721	25	458	26	441	27	1,173	28	1,068	
7月	6	11	7	722	8	565	9	561	10	653	4	1,261	5	1,139	21,875 841.3 26
	13	10	14	581	15	847	16	680	17	578	18	1,260	19	1,299	
	20	11	21	808	22	667	23	895	24	881	25	820	26	1,228	
	27	7	28	574	29	548	30	593	31	118					
8月	3	1	4	825	5	821	6	760	7	685	8	1,277	9	907	24,199 930.7 26
	10	5	11	781	12	705	13	703	14	684	15	1,046	16	1,120	
	17	2	18	1,020	19	790	20	558	21	748	22	1,184	23	1,158	
	24	23	25	765	26	682	27	521	28	837	29	1,227	30	1,270	
9月			1	69	2	1,195	3	591	4	589	5	1,349	6	1,215	22,066 919.4 24
	7	3	8	882	9	790	10	570	11	508	12	1,386	13	1,188	
	14	0	15	704	16	834	17	722	18	670	19	992	20	953	
	21	10	22	1,036	23	958	24	650	25	622	26	1,431	27	1,069	
10月							1	950	2	773	3	1,185	4	992	22,246 823.9 27
	5	3	6	705	7	655	8	496	9	451	10	1,364	11	1,214	
	12	11	13	605	14	633	15	605	16	506	17	1,074	18	992	
	19	12	20	518	21	779	22	578	23	555	24	1,335	25	1,297	
11月													1	850	20,331 847.1 24
	2	12	3	24	4	1,074	5	591	6	665	7	1,387	8	1,255	
	9	18	10	675	11	653	12	661	13	474	14	1,167	15	1,137	
	16	5	17	621	18	767	19	510	20	511	21	1,288	22	1,023	
12月															20,390 886.5 23
	7	11	8	705	9	698	10	508	11	446	12	1,228	13	996	
	14	20	15	642	16	817	17	493	18	749	19	1,329	20	1,184	
	21	4	22	714	23	838	24	626	25	707	26	1,330	27	1,359	
1月			1	213	2	903	3	597	4	683	5	1,260	6	1,162	22,061 959.2 23
	4	43	5	180	6	1,575	7	1,521	8	1,274	9	1,700	10	1,278	
	11	0	12	349	13	601	14	421	15	527	16	855	17	796	
	18	5	19	638	20	1,037	21	787	22	786	23	1,493	24	1,416	
2月															21,866 950.7 23
	1	31	2	354	3	1,203	4	1,028	5	858	6	1,488	7	1,177	
	8	14	9	743	10	702	11	715	12	626	13	1,162	14	907	
	15	4	16	724	17	879	18	713	19	740	20	1,580	21	1,247	
3月															20,983 874.3 24
	1	24	2	345	3	1,071	4	877	5	651	6	1,441	7	1,348	
	8	6	9	711	10	637	11	569	12	514	13	1,022	14	1,024	
	15	9	16	606	17	913	18	626	19	687	20	1,344	21	1,147	
合計	674	29,845	38,311	29,604	28,756	54,752	50,023	231,965							
一日平均	-	785.4	851.4	657.9	653.5	1,216.7	1,111.6	885.4							
開館日数	0	38	45	45	44	45	45	262							

※日付の網掛けは休館日

9. 図書館の指数

(1) 基礎数値

(令和3年3月31日現在)

伊賀市人口	89,262人	蔵書冊数	292,668冊
登録者数	19,988人	図書購入冊数	6,791冊
伊賀市の登録者数	19,039人	図書館費	101,466千円
貸出利用者数	70,866人	図書購入費	9,731千円
貸出冊数	273,435冊		

(2) 各種指数

登録率		10年間で利用のある伊賀市の登録者数 ÷ 伊賀市人口 × 100	21.33%
市民 1人 当たり	蔵書冊数	蔵書冊数 ÷ 伊賀市人口	3.28冊
	図書購入費	図書購入費 ÷ 伊賀市人口	110円
登録者 1人 当たり	貸出密度	貸出冊数 ÷ 登録者数	13.68冊
	利用1回毎の 貸出冊数	貸出冊数 ÷ 貸出利用者数	3.86冊
蔵書回転率		貸出冊数 ÷ 貸出可能蔵書冊数	1.06回

10. 事業

(1) 読み聞かせ会

行事名	開催日	内容	人数	実施館
おはなしの会	毎月第2、第4 土曜日	多年齢を対象に、絵本や紙芝居の読み聞かせ、エプロンシアターの実演等を行った。	166人/11回	上野図書館
おひぎでだっこのおはなし会	毎月第4水曜日	赤ちゃんタイム中に、赤ちゃん向けの絵本の読み聞かせや紹介、図書館の利用案内を行った。	74人/5回	
えほんの森	毎月第3水曜日	未就学児を対象に、ボランティアグループ「よもよも」による絵本や紙芝居の読み聞かせを行った。	89人/5回	
えほんのひろば	隔月第2木曜日	未就学児を対象に、ボランティアグループ「ちいさなねこ」による絵本や紙芝居の読み聞かせを行った。	54人/3回	
ことばで伝えるおはなし会	8月2日	ボランティアグループ「おはなしコットン」がストーリーテリングによるおはなし会を行った。	7人/1回	
いろんなコトバでえほんをたのしもう (多言語読み聞かせ)	10月10日	日本語・英語・葡語・西語による、絵本の読み聞かせやエプロンシアターを行った。	27人/1回	
出張ブックトーク	2月5日(2回) 3月10日(2回)	上野図書館職員が小学校等に出向き、テーマ別のブックトークを行った。	75人/4回	
読み聞かせ会	毎月 第1火曜日 (休室の場合は第2 火曜日) 第3日曜日	絵本の読み聞かせ、エプロンシアターや紙芝居、手あそび、ブラックシアターの実演を行った。	5人/9回	阿山図書室
おはなしたいむ	毎月第2土曜日	絵本や紙芝居の読み聞かせ、パネルシアターの実演等を行った。	79人/6回	大山田図書室
あかちゃんたいむ	毎月第3火曜日	赤ちゃんや幼児連れの方も気兼ねなく図書室を利用できる時間を設け、絵本や紙芝居の読み聞かせ、手遊びを行った。	31人/6回	
朝読	木曜日(不定期)	ボランティアグループ「きらきら」が小学校に出向き、3～6年生を対象に1限目の始業前の時間を利用して読み聞かせを行った。	258人/8回	
きらきらいむ	月曜日(不定期)	ボランティアグループ「きらきら」が小学校に出向き、1・2年生を対象に1限目の国語の授業時に読み聞かせを行った。	146人/6回	
『おはなしなあに?』 おはなし会	毎月第4木曜日	未就学児や小さいお子さんを対象に、大きな絵本や紙芝居の読み聞かせ等を行った。	10人/5回	青山図書室

行事名	開催日	内容	人数	実施館
「あかちゃんこんにちは」おはなし会	毎月第1水曜日	ボランティアグループ「だっこ」・「どようっこ」が子育て支援センターで、未就学児と保護者を対象に絵本の読み聞かせや手遊び、歌等を行った。	51人/4回	青山図書館
『おとなカフェ』大人対象おはなし会	毎週第2火曜日	大人を対象に絵本の読み聞かせを行った。	64人/6回	
絵本の時間	毎月第3金曜日 (4月・8月・1月は休み)	読み聞かせボランティア「お話の国アリス」がギターやキーボード等を使って絵本や紙芝居や大型絵本の読み聞かせを行い、おもちゃの手作りを行う。(新型コロナウイルス感染拡大防止のため、3月に2回実施のみとなった)	54人/2回	いがまち図書館
ミニサロンひまわり	毎月第2水曜日	絵本や紙芝居の読み聞かせ、エプロンシアターパネルシアターの実演等やおもちゃの手づくりを行う。(新型コロナウイルス感染拡大防止のため、すべて中止となった)	0人/0回	
朝の読書活動	毎月第2・4火曜日(お話の国アリス)	「お話の国アリス」が朝10分間1・2年生対象に、絵本の読み聞かせ、紙芝居を行った。	393人/23回	
おはなし会	9月28日 11月10日	「お話の国アリス」が西柘植小学校1, 2, 3年生を対象におはなし会を行った。	34人/2回	
絵本の読み聞かせ教室	毎月1~3回	ボランティアグループ「ネエ・よんで」が絵本の読み聞かせや紙芝居を通して、親と子が心のふれあいを深める機会を作るとともに、乳幼児~小学生や高齢者に読み聞かせを行った。	385人/8回	島ヶ原図書館

(2) 講座・イベント

行事名	開催日	内容	人数	実施館
図書館活用術 本とBGMで楽しむクラシック	7月～3月 毎週金・土曜日	午後4時から午後6時まで、クラシック音楽のBGMを流すとともに、関連する本の展示を行い、図書館の新たな使い方を提案した。	73回	上野図書館
雑誌リサイクル	6月13日～ 6月28日	保存期間を過ぎて除籍した雑誌を希望者に譲渡した。	リサイクル 1,530冊 ※うち譲渡数 1,398冊	
としょかん周辺探検&調べ学習	7月25日	市内の3つの歴史施設を見学・探検し、「調べたいこと探し」を行い、実際に調べ学習を図書館で行ってもらふ事業を実施した。	4人	
夜のとしょかん探検	7月31日	夜の図書館で、スタンプラリーやおはなし会、ブックハンティングして、楽しみながら、上野図書館のことを知ってもらふ事業を実施した。	15組48人 内訳 大人19人 子ども29人	
郷土の歴史夜咄会	6月19日 7月17日 9月18日 10月16日 11月20日 3月19日	伊賀の歴史について、ゆかりの人物を中心に語る連続講座を、地域誌「伊賀百筆」編集長、北出楯夫氏を講師にむかえ、開催した。	215人/6回	
大人の読書会	3月9日	事前に課題本を読みその本の内容や感想などを自由に話し、伝え合うなかで、自分では得られない発見や本の世界観を広げた。	3人	
図書リサイクル	7月・8月	書庫の除籍した図書を希望者に譲渡した。	95冊	阿山図書室
雑誌リサイクル	10月・11月	保存期限の過ぎた雑誌を希望者に譲渡した。	157冊	
図書リサイクル	1月～	蔵書整理により除籍した図書を希望者に譲渡した。	4428冊	
雑誌リサイクル	7月 1月	保存期限の過ぎた雑誌を希望者に譲渡した。	186冊	大山田図書室
図書リサイクル	7月～3月	不用となって除籍した図書や、受入できなかった寄贈図書を希望者に譲渡した。	1621冊	
ぬいぐるみとおはなし会&おとまり会	11月14日～ 11月22日	ぬいぐるみたちが、持ち主といっしょにおはなし会を楽しんだあと、ぬいぐるみが図書室におとまりし、お手伝いや室内を探検した。	ぬいぐるみ 13体	

行事名	開催日	内容	人数	実施館
図書室公開講座 「人形劇がやってくる！」	10月29日	一般の親子をはじめ、地域の幼稚園児・保育園児を図書室に招いて、人形劇ボランティア「マンマミーダ」による人形劇を実施した。	67人/1回	青山図書室
図書・雑誌 リサイクル	8月7日～3月31日	不用となって除籍した図書・雑誌や、受け入れできなかった寄贈図書を希望者に譲渡した。	リサイクル冊数 6,850冊	
図書・雑誌 リサイクル	6月3日～ (R3年度も継続中)	除籍処分した図書・雑誌や、受け入れできなかった寄贈図書を希望者に譲渡した。	リサイクル冊数 約3,560冊	いがまち図書室

(3) 特集コーナー

タイトル	実施月	内容	実施館
【一般向け】 心も身体もリラックス ～癒しの本特集～	4月～6月	心も身体もリラックスできる癒しの本を紹介した。	上野図書館
【一般向け】 熱中症と夏バテ予防	7月	熱中症や疲れ、夏バテ予防になる料理の本を集めました。	
【一般向け】 ホラー小説・幻想小説特集	8月	思わずぞわっと背筋が涼しくなるような、ホラー小説や幻想小説を紹介した。	
【一般向け】 人生百年時代 歳を重ねるほど豊かに	9月	歳を重ねるほど豊かに幸せに過ごされている人の本や、健康に過ごすための本などを紹介した。	
【一般向け】 政権交代で振り返る日本の政治	10月	政権交代に伴い、日本の政治を振り返る、政治関連の本を紹介した。	
【一般向け】 おうち時間を楽しく快適に	11月	家で過ごす時間を充実させるためのヒントになるような本を紹介した。	
【一般向け】 クリスマスはおうちでパーティー よい年を迎えるために	12月	家で過ごすクリスマスを楽しむための本や、お正月を迎える準備に役立つ本を紹介した。	
【一般向け】 牛にまつわる本	1月	今年の干支の牛にちなんで、牛にまつわる本を紹介した。	
【一般向け】 2018年文学賞等受賞作品	2月	2018年に文学賞などの賞を受賞した本を紹介した。	
【一般向け】 人生の楽しみ方	3月	読むと心が明るくなるような本や、人生を楽しむヒントが載った本を紹介した。	
【児童向け】 2019年度 児童文学賞受賞作品	5月19日～ 6月28日	「こどもの読書週間」にちなんで、2019年に児童文学賞を受賞した作品を紹介した。	
【児童向け】 課題図書	7月、8月	2020年の課題図書本を紹介した。	
【児童向け】 くだもの・いっぱい	9月15日～ 10月15日	おいしい果物がたくさん実る秋にちなんで、果物をテーマに、本を紹介した。	
【児童向け】 アートにふれよう！ 芸術の本	10月15日～ 11月15日	絵画・音楽・演劇などの芸術をテーマに本を紹介しました。	
【児童向け】 スマホ・ネットの上手な使い方 おうちの人と考えてみよう！	11月18日～ 12月27日	携帯電話・スマホ・ネットの、使い方のルールやトラブルについて書かれた本を紹介した。	
【児童向け】 わくわく！クリスマスの本	12月	クリスマスを中心に絵本を紹介した。	

タイトル	実施月	内容	実施館	
【児童向け】 節分と鬼の本	1月15日～ 2月14日	節分に関する本、鬼が出てくる本を紹介した。	上野図書館	
【児童向け】 いろいろな かたち いろいろな おおきさのえほん	2月16日～ 3月14日	「かたちやおおきさは、みんなそれぞれ」そんな、違いが楽しめる絵本を紹介した。		
【児童向け】 とべとべ はばたく本	3月16日～ 4月15日	ステップアップの季節にちなんで、「はばたく」をテーマに、本を紹介した。		
【絵本書架上コーナー】 入園・入学と春の絵本	3月・4月	季節・行事・時事などのテーマで絵本を紹介した。		
【絵本書架上コーナー】 ハッピーおくりもの・てがみの本	5月、6月			
【絵本書架上コーナー】 みずべのおはなし	7月			
【絵本書架上コーナー】 太陽・月・星	8月			
【絵本書架上コーナー】 黒、くじら	9月			
【絵本書架上コーナー】 おまつり	10月			
【絵本書架上コーナー】 おしごとのえほん	11月			
【絵本書架上コーナー】 おうちのなかで	12月			
【絵本書架上コーナー】 恋する絵本・愛しい絵本	1月			
【絵本書架上コーナー】 にこにこ笑顔のえほん	2月			
【絵本書架上コーナー】 ライオンとクマ	3月			
【利用者端末裏コーナー】 がんを知ろう、相談しよう	4月～6月			がんに関する本を展示するとともに、がんに関する情報のパンフレットなどを設置・配布した。(普段の配架場所についても紹介)
【利用者端末裏コーナー】 ウイルス・感染症について知る	7月			ウイルスや感染症についての本を展示・紹介した。(普段の配架場所についても紹介)
【利用者端末裏コーナー】 アウトドアを楽しもう!	8月	特定のジャンルの配架場所について紹介した。(786 戶外レクリエーション、596.4 野外料理ほか)		
【利用者端末裏コーナー】 緊急対応できるかな?	9月	9月1日防災の日・9月9日救急の日にちなみ、防災や応急処置の本を展示・紹介した。(普段の配架場所についても紹介)		
【利用者端末裏コーナー】 乳がんを知ろう!	10月	伊賀市の乳がん月間にあわせて、関連する本を紹介するとともに、パンフレットなどを設置・配布した。(普段の配架場所についても紹介)		

タイトル	実施月	内容	実施館
【利用者端末裏コーナー】 読んで楽しむ・さわって楽しむ	11月	点字・大活字・布の絵本などを、展示・紹介した。	上野図書館
【利用者端末裏コーナー】 さまざまなテーマから見る人権問題 2020	12月	人権週間や差別をなくす強調月間にちなんで、人権に関する本を展示した。	
【利用者端末裏コーナー】 冬の天体観測を楽しむ	1月	特定のジャンルの配架場所について紹介した。(442 天体観測ほか)	
【利用者端末裏コーナー】 2月は忍者市月間	2月	忍者が出てくる小説や伊賀の歴史がわかる本を展示・紹介した。(普段の配架場所についても紹介)	
【利用者端末裏コーナー】 春を探しに・・・	1月	特定のジャンルの配架場所について紹介した。(479 植物の本ほか)	
寄付文庫 2019	4月～6月	伊賀市更生保護女性の会阿山支部からの寄付金で購入した、幼児向けの絵本や児童向けの本 51 冊を紹介した。	阿山図書室
暮らしのリニューアルコーナー	4月～5月	部屋や庭のレイアウトのリニューアルのためのインテリアや庭づくりの本を紹介した。	
多肉植物特集コーナー	5月～6月	多肉植物や観葉植物を育てるための本を紹介した。	
おうち時間を楽しむコーナー	7月	自宅で過ごす時間が増えた中、家での時間を有意義なものにしてもらえる本を紹介した。	
課題図書コーナー	7月～8月	学校で紹介されている「課題図書」「夏休みに本を読もう！」及び歴代の課題図書を少し揃えた。	
本で旅した気分コーナー	8月	本の中で旅した気分になるエッセイ、小説、料理の本などを紹介した。	
地元の作家コーナー	9月	伊賀、名張ゆかりの著者の小説等を紹介した。	
小さな冒険コーナー	9月	空を飛んだり、航海したり、冒険物語を紹介した。	
夢を膨らませようコーナー	10月	いろんな世界、職業で活躍している人たちを紹介する図書を集めた。	
自伝・伝記コーナー	10月	人生の記録に触れて自分探しのヒントにできる本を紹介した。	
生きものコーナー	11月	生きものの登場する絵本、お話、生きものについて書かれた本を集めた。	

タイトル	実施月	内容	実施館
芸術の秋コーナー	11月	絵画・書・陶芸・彫刻・写真など芸術を鑑賞できる図書を集めた。	阿山図書室
人権コーナー	11月～12月	人権に関する本や絵本、児童書を紹介した。	
クリスマスコーナー	12月	クリスマス、サンタクロースのお話などを集めた。	
冬のあったか特集コーナー	12月	心も体も温かくなるような図書を紹介した。	
健康コーナー	1月	健康の不安の解消へのヒントになり、生活が楽しくなる図書を紹介した。	
宇宙コーナー	1月	宇宙の未知なる可能性に触れられる本を紹介した。	
妖怪・おばけコーナー	2月	妖怪やおばけたちが出てくるお話の図書を集めた。	
大正浪漫コーナー	2月	社会現象的に大人気の作品の舞台の大正時代。その時代を舞台にした小説などを集めた。	
寄贈図書コーナー	2月～3月	伊賀市出身の川瀬俊治氏寄贈のご自身の著書及び訳書を紹介した。	
植物との憩いのコーナー	3月	花づくり、野菜づくり、庭づくりなど、植物との暮らしのための図書を紹介した。	
入学・進級に向けてコーナー	3月	新年度への心の準備におともだちや学びの図書を集めた。	
【一般向け】 決定！本屋大賞”	4月～9月	本屋大賞にノミネートされた作品と受賞作品を紹介した。	大山田図書室
【一般向け】 一時借り受け本のコーナー	6月～3月	上野図書館から文芸書を一時借り受けて、紹介した。	
【一般向け】 敬老の日・心豊かに生涯読書	9月～10月	年配の人に向けておすすめの本を紹介した。	
【一般向け】 大人も絵本	1月～3月	大人の人にこそ読んでもらいたい絵本を紹介した。	
【一般向け】 話題の本(テレビドラマ・映画の原作本)	1月～3月	テレビドラマや映画の原作として取り上げられている話題の本を紹介した。	
【一般・児童向け】 読書週間おすすめ本	10月～11月	秋にふさわしいじっくりと味わえる本を紹介した。	
【一般・児童向け】 人権の本	11月～12月	差別をなくす強調月間にあわせ、人権に関する本を紹介した。	
【生徒・児童向け】 課題図書と夏の楽しい読書本	6月～8月	課題図書と夏に読んでほしいおすすめの本を紹介した。	

タイトル	実施月	内容	実施館
【児童向け】 雨の本	5月～7月	梅雨の季節に雨に関連した本を紹介した。	大山田図書館
【児童向け】 絵本でおでかけ 動物園水族館	6月～8月	外出自粛の中、お出かけ気分を楽しんでもらえる絵本を紹介した。	
【児童向け】 一時借り受け本のコーナー	6月～3月	上野図書館から絵本を一時借り受けて、絵本作家の特集を組んだ。	
【児童向け】 戦争の絵本	8月	戦争を知り平和を考えるきっかけになるように、戦争の本を紹介した。	
【児童向け】 昆虫の本	8月～9月	子どもに人気の昆虫の本を絵本を中心に紹介した。	
【児童向け】 芸術の秋(音楽・美術)	9月～11月	音楽や絵画に関する絵本や児童書を紹介した。	
【児童向け】 乗り物の本	9月～3月	子どもに人気の乗り物の絵本を紹介した。	
【児童向け】 安野光雅さんを偲んで	1月～2月	安野光雅さんを偲び、作品を紹介した。	
【児童向け】 ほっこりする絵本	1月～2月	読んで心が温かくなる絵本を紹介した。	
【児童向け】 忍者の本	2月～3月	忍者市月間にちなみ、忍者の絵本や児童書を紹介した。	
【児童向け】 3.11(東日本大震災の日)	3月	東日本大震災に関連した本を紹介した。	
【うちどくのコーナー】 花いっぱい	4月～5月	サン・ジョルディの日(4月23日、花と本を贈る日)にちなんで、花の絵本を紹介した。	
【うちどくのコーナー】 からだの本	5月～7月	からだに関する本を紹介した。	
【うちどくのコーナー】 こわーい本	7月～9月	子どもに人気のおばけや怖い本を絵本を中心に紹介した。	
【うちどくのコーナー】 クリスマスの本	12月	クリスマスに関連した本を紹介した。	
【うちどくのコーナー】 お正月と干支(丑)の絵本	1月	お正月と今年の干支の牛の本を紹介した。	
【うちどくのコーナー】 鬼の絵本	1月～2月	節分に合わせて、昔ばなしを中心に鬼の出てくる本や、大豆の絵本を紹介した。	
【うちどくのコーナー】 春待ち絵本	2月～3月	春に向けてワクワクするような絵本を紹介した。	
【うちどくのコーナー】 卒園・卒業・入園・入学おめでとう!	3月	卒園・卒業・入園・入学、新しい門出を祝う絵本を紹介した。	

タイトル	実施月	内容	実施館
お弁当特集	4月1日～ 4月8日	新生活が始まる時期、お弁当作りのヒントになる本を紹介した。	青山図書室
子ども読書週間おすすめ特集	5月19日～ 5月26日	こども読書週間に合わせて、選書した本を紹介した。	
雨の日を楽しく過ごすための特集	6月3日～ 6月25日	雨の本や、自宅のできる手作りの本を紹介した。	
自然観察をしよう特集	7月1日～ 8月25日	夏休みの自由研究の手助けとなる本を紹介した。	
課題図書コーナー	7月1日～ 8月31日	近年の課題図書や、読書感想文おすすめの本を紹介した。	
秋の自然を見つけよう特集	9月2日～ 9月25日	木の実や花の本を中心に紹介した。	
スポーツ・芸術の秋特集	10月1日～ 10月25日	スポーツと芸術の本を紹介した。	
人権について考える特集	11月1日～ 11月25日	様々な人権に関する本を紹介した。	
クリスマス特集	12月1日～ 12月25日	クリスマスに関する本や、飾りつけ・プレゼントの本を紹介した。	
「冬の寒い日は、読書をどうぞ」コーナー	1月6日～ 1月26日	大人にお勧めの本を紹介した。	
「むかし、むかし、昔話」コーナー	1月12日～ 1月31日	何世代も読み継がれてきた昔話など親子で楽しめる本を紹介した。	
乗り物特集	2月3日～ 2月25日	はたらく車を中心に乗り物に関する本を紹介した。	
令和2年度に配架した新刊特集	3月3日～ 3月25日	令和2年度に新刊案内で紹介した本を、再度、紹介した。	
入園、入学おめでとう 春のおすすめ本・子ども読書の日おすすめ本	4月	入園、入学、春の絵本を紹介した。	いがまち図書室
お母さん、いつもありがとう	5月	5月第2日曜日は「母の日」です。みんなが大好きなお母さんの優しさ、強さ、一生懸命な姿を描いた絵本を中心に紹介した。	
おうちで楽器を楽しもう	6月	初歩の初歩から一歩進んだテクニックまで、やさしく楽しくマスターするためのノウハウを、トコトンやさしく紹介した楽器本の紹介のコーナー。	
おうちで音楽を楽しもう	7月	音楽に関係した内容の絵本・小説を紹介。読書に疲れたら音楽はいかが？	

タイトル	実施月	内容	実施館
もっと知ろう! 防災のこと	8月	幾多の災害に見舞われた日本。防災で一番大事なことは「備えあれば憂いなし」、事前準備や防災知識が災害から身を守る大きな鍵です。一人で読める絵本から家族で読んでほしい防災知識本を揃えました。	いがまち図書室
お家で楽しむ“食欲の秋”	9月	秋は果物狩りや味覚狩りなど美味しい食べものを堪能できる楽しい季節。ただ、今年はコロナ禍で外出を控える方もいらっしゃるのではないのでしょうか。そこで、今年は絵本で食欲の秋を満喫してはいかがでしょうか。食べものが主役の絵本を中心に集めました。	
“秋の夜長に出会う本”	10月	朝夕の冷え込みを感じる日々が続き、秋の訪れを意識して過ごす季節になりました。これからは冬にかけて昼間に比べて夜の時間が長くなっていきます。「ステイホーム」素敵な本に出会い、時間をかけた読書を楽しんでください。	
うちどく(家族)	11月	「家読(うちどく)」は、「家庭読書」の略語で「家族ふれあい読書」を意味し、「家族みんなで読書をすることで家族のコミュニケーションを深める」ことを目的にした、読書運動です。	
絵本でクリスマス会	12月	大人になった今でも、この日が近づいてくると何だかソワソワしてしまいます。年に一度の大イベント、クリスマス。この日を楽しむために、気分を盛り上げてくれるクリスマス絵本はたくさん出ています。ワクワクするお話、静かなお話、サンタの秘密、そしてクリスマスの物語などなど・・・。	
本の福袋	1月	図書室ならではの【本の福袋】中身がわからないように、本を2, 3冊袋に入れてあります。何が入っているか、開けてからの楽しみ。プレゼントではありません!! 貸出用です。	
春を告げる本コーナー	2月	気温の寒暖差が激しく、しかも世界を席卷するようなコロナ禍の日々、お体にはくれぐれもご自愛ください。春に向けての、これからの季節におすすめの図書の紹介。	
絵本週間	3月	アンデルセンの誕生日で「国際子どもの本の日」である、4月2日の前後2週間。よりすぐった絵本文化の発展と、教育の場や家族にいつそう「絵本読書」が定着することを願って設けられた絵本週間です。絵本週間にちなんでのお話や、絵本を紹介した。	

タイトル	実施月	内容	実施館
新刊コーナー・準新刊コーナー	年間 (随時)	新刊入荷時に紹介するとともに、上野図書館の準新刊を毎月 100 冊ずつ入れ替えて設置し、紹介した。	島ヶ原図書館
人権コーナー	11 月、12 月	人権週間にちなみ、人権コーナーを設け、人権に関する本を紹介した。	

(4) 企画展示

タイトル	実施月	内容	実施館
斎藤拙堂と伊賀の人々	8月1日～ 9月29日	江戸時代後期の儒学者であり、経世家、詩文家、また藤堂藩の督学として多くの人に影響を与えた斎藤拙堂について、彼の遺した書物や、教えを受けた伊賀の人々を紹介した。	上野図書館
上野天神祭 大正14年～昭和35年ごろの様子	10月1日～ 11月1日	上野文化美術保存会等の協力を得て、来館者が少しでも祭り気分を味わうことができるよう昔の上野天神祭の様子の写真展示を行った。	
明治の学び ～明治時代初期の教科書～	10月1日～ 11月29日	明治5年(1872)に学制が公布されてから約150年。明治維新後、新しい時代の中でどのような学びをしていたのかを、明治時代初期の教科書類を中心に展示した。	
すべての人に読書の楽しみを ～上野点字図書館の願い～	11月4日～ 11月29日	文字が読みにくくなった人、その家族や支援者などすべての人に読書の楽しみを知ってもらうため、上野点字図書館協力のもと、点字図書館の案内や、点字図書、録音図書の紹介等のパネル展示を行った。	
第13回 輝け！いがっ子フォトコンテスト作品展	11月25日～ 12月9日	伊賀市の子どもたちを捉えた写真展。入賞作品の展示を行った。	
歴史資料にみる伊賀の特産物 ～川の恵み・山の恵み～	12月2日～ 1月31日	伊賀の豊かな自然から採れる産物にはどのようなものがあつたのかを藤堂藩の記録である「三国地志」や「宗国史」等の歴史資料を通して紹介した。	
人権パネル展:テーマ「外国人の人権」	12月10日～ 27日	人権に係わる問題の「外国人の人権」をテーマに啓発するパネルを展示した。	
第16回読書感想文コンクール 特選作品展	1月6日～ 1月31日	特選受賞者3作品の原文の展示を行った。	
歴史資料とデジタル化 ～デジタルミュージアム 秘蔵の国伊賀～	2月3日～ 3月30日	伊賀市や(一社)伊賀上野観光協会などが所蔵する貴重な歴史資料を、デジタルデータで記録、保存したものをインターネット上で公開する「デジタルミュージアム 秘蔵の国 伊賀」が令和3年1月から始まったことにちなみ、デジタル化した図書館所蔵の資料の一部を展示した。	
全国中学生人権作文コンテスト優秀作品パネル展示	8月4日～ 9月3日 2月2日～ 3月31日	「全国中学生人権作文コンテスト受賞作文を抜粋し、拡大したものをパネル展示した。	青山図書室

(5) 図書館だより

タイトル	発行月	内容	発行館
としょかんだより	年4回	各号テーマを設定し、おすすめの絵本を紹介した。 図書館の利用カレンダーや読み聞かせ会の案内を掲載した。	上野図書館
としょかんだより なつやすみとくべつごう しょうがくせいむけ	7月	職員がおすすめする小学生向けの図書15冊を紹介した。	
図書館だより 夏休み号 中・高校生向け	7月	職員がおすすめする中学生・高校生向けの図書15冊を紹介した。	
ティーンズ掲示板	年2回	10代の利用者向けに、各号テーマを設定し、おすすめの図書を紹介した。	
あやま図書室だより	毎月1回	新刊図書の紹介・図書室カレンダー・利用案内・「事業にあった特設コーナーの設置、ふるさと応援寄付文庫の設置案内」読み聞かせ会等の開催案内等を掲載し、年3回、地域住民・学校等施設に配布し、情報提供を行った。	阿山図書室
おはなしたいむ日記	毎月1回	読み聞かせ会の様子や絵本・児童書を紹介し掲載した。	大山田図書室
ひだまりらいぶらりい	毎奇数月	新刊図書の案内や図書室からのお知らせを掲載した。(大山田管内各戸配布)	
青山図書室だより 「ぶっくらんど」	毎月1回	新刊紹介・図書室カレンダー・利用案内・読み聞かせ会・特集コーナー案内などを掲載し、地域住民・学校等施設に配布し情報提供を行った。	青山図書室
いがまち図書室だより	毎月1回	図書室カレンダー・新刊図書・読み聞かせ会の案内、図書室からのお知らせを掲載した。 (いがまち管内組回覧、保育園・学校・関係機関配布)	いがまち図書室
島ヶ原図書室だより	4月・1月	準新刊書の入れ替え等についてのお知らせや、新刊案内などを行った。	島ヶ原図書室

(6) 読書感想文コンクール

【伊賀市第16回読書感想文コンクール】

募集期間 9月1日～10月2日

応募作品数 180点

入賞者表彰式 12月13日

令和2年度 応募状況と入賞者数

区 分	応募者数	特 選	入 選	審査員奨励賞
第1部 高校生以上	9点	1点	3点	0校
第2部 中学生	37点	1点	7点	1校
第3部 小学生	134点	1点	10点	0校
合 計	180点	3点	20点	1校

(7) 学校等団体用セット文庫

【定期配送貸出】

貸出期間	学校名
令和2年5月19日～令和2年6月30日	西柘植小学校
令和2年5月19日～令和2年6月30日	柘植小学校
令和2年5月19日～令和2年6月30日	柘植中学校
令和2年6月30日～令和2年7月31日	壬生野小学校
令和2年6月30日～令和2年7月31日	霊峰中学校
令和2年9月1日～令和2年9月30日	島ヶ原小学校
令和2年9月1日～令和2年9月30日	島ヶ原中学校
令和2年9月30日～令和2年10月30日	玉滝小学校
令和2年9月30日～令和2年10月30日	阿山中学校
令和2年10月30日～令和2年11月27日	大山田小学校
令和2年10月30日～令和2年11月27日	大山田中学校
令和2年11月27日～令和2年12月25日	青山小学校
令和2年11月27日～令和2年12月25日	青山中学校
令和3年1月5日～令和3年2月2日	阿山小学校
令和3年1月5日～令和3年2月2日	崇広中学校
令和3年2月2日～令和3年3月2日	上野東小学校
令和3年2月2日～令和3年3月2日	緑ヶ丘中学校
令和3年3月2日～令和3年3月25日	上野西小学校
令和3年3月2日～令和3年3月25日	上野南中学校

(8) 職場体験学習・施設見学

行事名	学校名	人数	実施館
職場体験学習	阿山中学校(教諭)	1人	上野図書館
施設見学	成和東小学校	22人	上野図書館
	府中小学校	43人	
	大山田小学校	80人	
	上野北小学校	77人	
	大山田保育園	45人	大山田図書室
	さくら保育園	67人	青山図書室
	西柘植小学校	20人	いがまち図書室

(9) ボランティアグループ紹介

グループ名	活動内容	活動の拠点
おはなしクラブ「いがぐり」	上野図書館のおはなしの会や赤ちゃんタイムで読み聞かせを実施。定期的に小学校での読み聞かせを実施。	上野図書館
おはなしボランティアグループ「よもよも」	上野図書館で読み聞かせ会を開催。上野図書館の赤ちゃんタイムでの読み聞かせを実施。定期的に小学校での読み聞かせを実施。	
おはなしボランティアグループ「ちいさなねこ」	上野図書館で読み聞かせ会を開催。上野図書館の赤ちゃんタイムや高齢者施設で読み聞かせを実施。定期的に保育園等での読み聞かせを実施。	
布の絵本作成グループ「お針子チクチク」	市内図書館・図書室の布の絵本を作成。	
おはなしコットン	ストーリーテリングを専門に、その習得と市民への周知及びおはなし会の実施。	
読み聞かせボランティアグループ「はあと&はあと」	月2回 阿山図書室(読み聞かせ会) 年5～6回 小学校・保育所 他 パネルシアター、エプロンシアター、大型紙芝居等、読み聞かせ会活動。	阿山図書室
おはなしボランティア「きらきら」	主に大山田図書室、大山田小学校、大山田子育て支援センターでの読み聞かせ会を行っている。	大山田図書室
おはなしボランティア「どようっこクラブ」	子育て支援センターや放課後児童クラブ等で、読み聞かせを行っている。	青山図書室
おはなしボランティア「だっこ」	子育て支援センターや図書室で読み聞かせ等を行っている。	
おはなしボランティア「ひつじ」	保育園・幼稚園、図書室で読み聞かせ等を行っている。	
お話の国アリス	<ul style="list-style-type: none"> ・いがまち図書室で読み聞かせ(未就学園児対象に)実施内容は、本の読み聞かせ・紙芝居・手遊びなど。 ・小学校で読み聞かせ ・子育て支援センター、地域のサロン等から依頼があった時読み聞かせを実施する。 	いがまち図書室
ミニサロンひまわり	<ul style="list-style-type: none"> ・いがまち図書室で読み聞かせを行なっている。 (月1回第2水曜日)実施内容は、絵本や紙芝居、大型絵本の読み聞かせや手遊び、簡単な手作りおもちゃを作るなど。 	
読み聞かせボランティアグループ「ネェ・よんで」	子育て支援センター・保育所・小学校・老人福祉施設・地域交流会での読み聞かせ活動を行っている。	島ヶ原図書室

(10) 古文献刊行事業

当事業は、伊賀地域における過去の政治経済並びに住民の生活、文化を知るうえで貴重な古文献を復刻出版し、将来への継続的史料として保存すると共に、市民の文化的、教育的活用を資することを目的としています。現在までに刊行した古文献は、次のとおりです。

	書名	内容	発行日	販売価格
1	永保記事略 一藤堂藩城代家老日誌	寛永17年(1640)の藤堂采女元則の伊賀城代家老就任から寛保2年(1742)までの100年余りの記録を編年体で整理・編さんしたものです。藤堂藩の法政・人事、習俗・災害等の出来事を記載しています。藤堂采女家旧蔵の原本は、三重県指定有形文化財です。	昭和49年10月10日	8,800円
2	庁事類編 上巻 一藤堂藩伊賀城代家老日誌	上巻には、宝永6年(1709)から文政3年(1820)までの記録を収録しています。編年体で整理・編さんしたもので、藤堂采女家旧蔵の原本は、三重県指定有形文化財です。文化12年(1815)の角倉帯刀による長田川(木津川)の通船等の記載がみられます。	昭和51年6月15日	12,000円
3	庁事類編 下巻 一藤堂藩伊賀城代家老日誌	下巻には、文政4年(1821)から慶応4年(明治元、1868)までの記録を収録しています。編年体で整理・編さんしたもので、藤堂采女家旧蔵の原本は、三重県指定有形文化財です。嘉永7年(1854)の伊賀上野地震等の記載がみられます。	昭和52年4月15日	12,000円
4	宗国史 上巻	上巻には、藤堂高虎・高次・高久3代の藩主の業績・功臣年表等を収録しています。伊賀・伊勢・大和・山城・下総領内の村別戸数・人口・社寺・牛馬数・石高等を網羅した「封疆志」を含みます。三重県指定有形文化財の崇廣堂本と村治本を底本としています。	昭和54年3月31日	品切れ絶版
5	宗国史 下巻	下巻には、藤堂藩の通達・覚書・功臣伝等を収録しています。三重県指定有形文化財の崇廣堂本と村治本を底本としています。また、寛永11年(1634)に伊賀上野城下の鍵屋の辻でおこった伊賀越の仇討ちの顛末を含む「累世記事」をあわせて収録しています。	昭和56年5月31日	13,000円
6	伊水温故	伊賀国内の神社・仏閣・史跡を網羅した地誌で、その由来縁起・伝説等を詳細に記述しています。菊岡如幻が編さんしました。伊賀の地域史研究に必須の書といえます。底本は、貞享4年(1687)の菊岡如幻自筆稿本で、三重県指定有形文化財です。	昭和58年5月31日	三重県有形文化財 指定記念特価 5,000円 ⇒ 4,000円
7	伊賀全図	宝暦(1751~1764)頃作成の伊賀国全図です。原図は写しで、地図考証家の森幸安(謹齋)が編さんした「日本六十余州図」の一部です。本紙はカラー印刷で、二つ折りの封筒入りとし、簡単な解説をつけています。	昭和58年5月	300円
8	定本三国地志(上・下巻)	伊勢・伊賀・志摩3国の地誌で、社寺・景勝・陵墓・古跡等を収録しています。また、末尾には「公案」「旧案」を収めます。宝暦年中(1751~1764)に、藤堂元甫が編さんしました。藤堂采女家旧蔵の底本は、三重県指定有形文化財です。	昭和62年12月20日	品切れ絶版
9	三国地志 図譜	阿拝観菩提寺故図・伊州略図・伊賀丸山故城図・名張郡瀑布図・伊州一宮図、また、伊勢国図(北・南)・内宮神殿図等、伊勢・伊賀・志摩3国に関わる28枚で、三国地志編さんに際し、付図として作成されたものです。原色印刷で、封筒入りとしています。	昭和59年12月15日	20,000円
10	上野町旧記目録	元禄5年(1692)から天明元年(1781)までの90年間におよぶ、伊賀上野城下を中心とした町政記録です。編年体の目録形式で編さんされています。巻末には、本書に記載のある町年寄等の役職人名索引をつけています。	平成2年3月31日	5,000円
11	藤堂元甫著作集	江戸幕府の命により利根川水系の思川(現、栃木県)の治水工事(寛保2年・3年(1742・1743))に参画した記録である「思川記」、著者自作の「元甫和歌集」、伊賀国内の式内社について旧来の学説に著者独自の考証を加えた「伊賀国式社考」を収録しています。	平成4年3月31日	5,000円
12	藤堂藩大和山城奉行記録	城和奉行 西島八兵衛の慶安元年(1648)から延宝5年(1677)までの「万大控」、万治2年(1659)から延宝4年(1676)までの「公事裁許之控」、諸書状・由緒書等を収録しています。清文堂史料叢書 第77刊。	平成8年2月29日	品切れ

	書名	内容	発行日	販売価格
13	高山公実録（上・下巻） —藤堂高虎伝	家臣の家乗（家記録）を含む引用書目264部に及ぶ膨大な典拠史料によって編年体で編さんされた、藤堂高虎の一代記です。11代藩主藤堂高猷の蔵書（観月楼蔵書）であった底本は、伊賀市指定文化財です。	平成10年3月31日	24,000円
14	公室年譜略 —藤堂藩初期史料	藩主 藤堂高虎・高次の事績を藩士喜田村矩常が編年体で集成したものです。他の史書では得られない要素を豊富に含んでおり、藤堂藩の家臣団の成立経緯をうかがい知る貴重な資料です。底本は、東京大学史料編纂所蔵の影印本です。	平成14年7月20日	16,000円
15	天満宮八百五十歳祭事記録	宝暦2年(1752)に行われた上野天神宮遠忌の天神祭礼を中心に、文化・経済等上野町衆の動向を知ることができます。底本は、上野天神宮（菅原神社）の秘蔵本です。天神祭礼は、国指定重要無形民俗文化財「上野天神祭のダンジリ行事」となっています。	平成16年8月1日	6,000円
16	藤堂高虎文書の研究	『三重県史 資料編』に収録されていない新史料を含む、藤堂高虎関係史料を解説・考証した久保文武氏の遺稿です。高虎関係史料集成の決定版といえます。上野市古文庫刊行会監修・清文堂出版発行。	平成17年5月25日	7,500円
17	伊賀旧考 伊乱記	筒井定次の治世を含む伊賀国内の歴史や由来を記述した「伊賀旧考」、天正伊賀の乱とよばれる織田信長の伊賀攻めの様子を中心に著した「伊乱記」を収録しています。いずれも、菊岡如幻の編です。2版では、巻末に「伊乱記」人名索引を増補しています。	[初版] 平成18年8月4日 [2版] 平成22年8月10日	3,500円
18	藤堂藩山崎戦争始末	幕末の鳥羽・伏見の戦い（山崎戦争）について、伊賀上野城代藤堂采女家が残した記録を取っています。この戦いでの無足人の活動も記述されます。「京詰中日記」「山崎表人別書立帳」「山崎表勤書合帳」等を収録しています。	平成20年3月20日	9,000円
19	高閣雑記 雑記頭書	伊賀上野城代 藤堂采女家の慶長6年(1601)から天明7年(1787)までの由緒書である「高閣雑記」と、天明9年(寛政元、1789)から天保10年(1839)までの身边雑記である「雑記頭書」を収録しています。	平成21年3月31日	3,000円
20	伊賀上野東町文書 —町会所記録	文化6年(1809)の「町用秘録」から近代に至る、伊賀上野城下の上野東町の町方文書です。天保9年(1838)「諸秤御改ニ付差出目録帳」・嘉永4年(1851)「諸秤員数改帳」や「毎月寄合記録」、天神祭礼口達等を収録しています。	平成22年3月31日	3,500円
21	統集懐録	1600年代後半に記録された私的な手控えですが、上野城の規模・国中道法・伊賀国内の村高（本高・平高）等も記載された伊賀国近世史研究の基礎史料です。原本の筆者は、藤堂藩伊賀付の重臣 石田氏の関係者と考えられます。	平成25年3月31日	2,700円
22	伊賀考	江戸時代中期の藤堂藩士 岸 勝明の著作である本書は、地元に残る「風土記」「伊賀記」などの古記録を抄出するほか、神社仏閣の由緒、人物、伝説・説話、城郭など伊賀地域の諸々の事項について書かれた百科事典的な書籍です。	令和2年3月31日	3,500円

令和2年度図書館要覧

発行 伊賀市上野図書館

住所 〒518-0873

三重県伊賀市上野丸之内 40 番地の 5

TEL 0595-21-6868

FAX 0595-21-8999