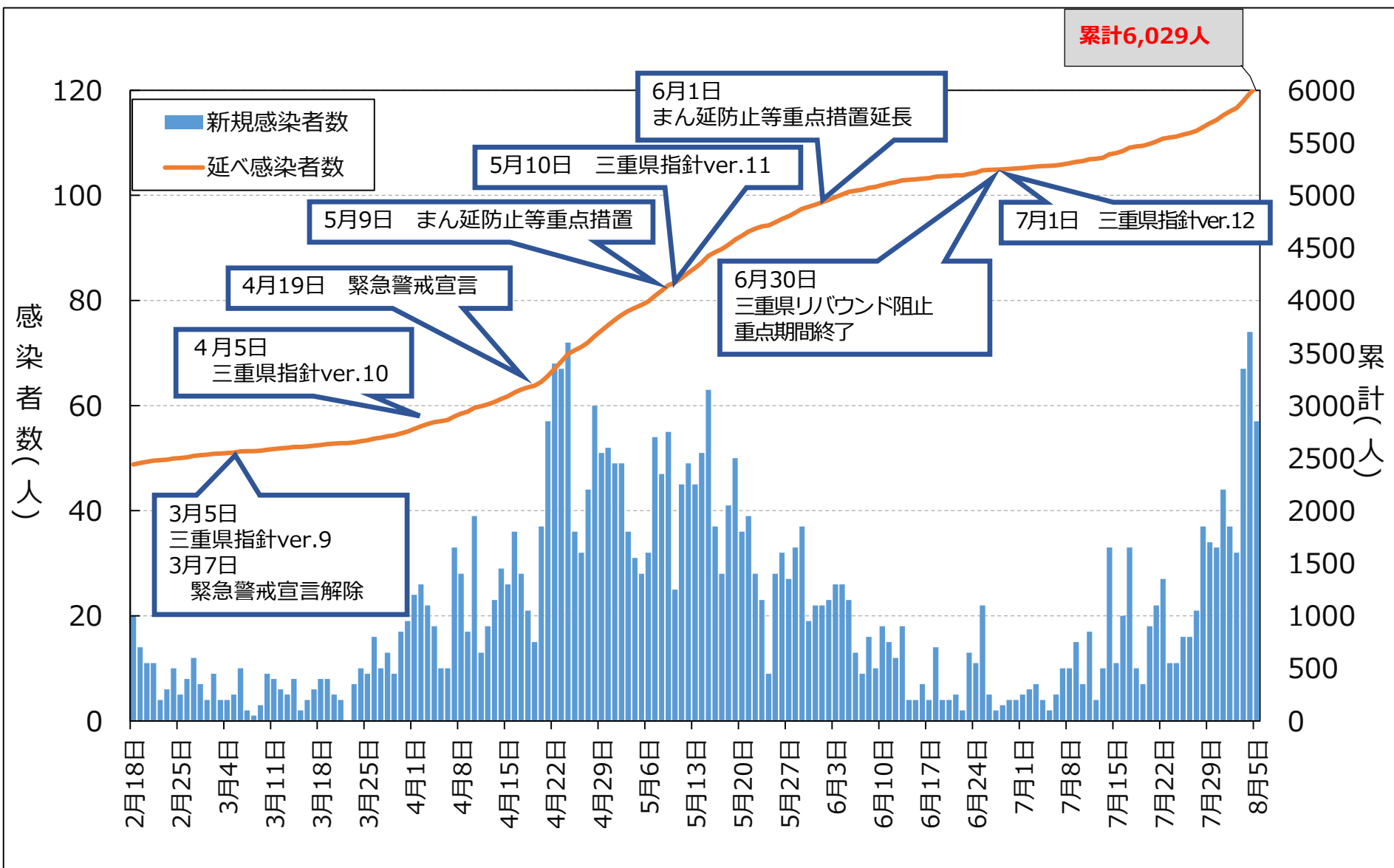


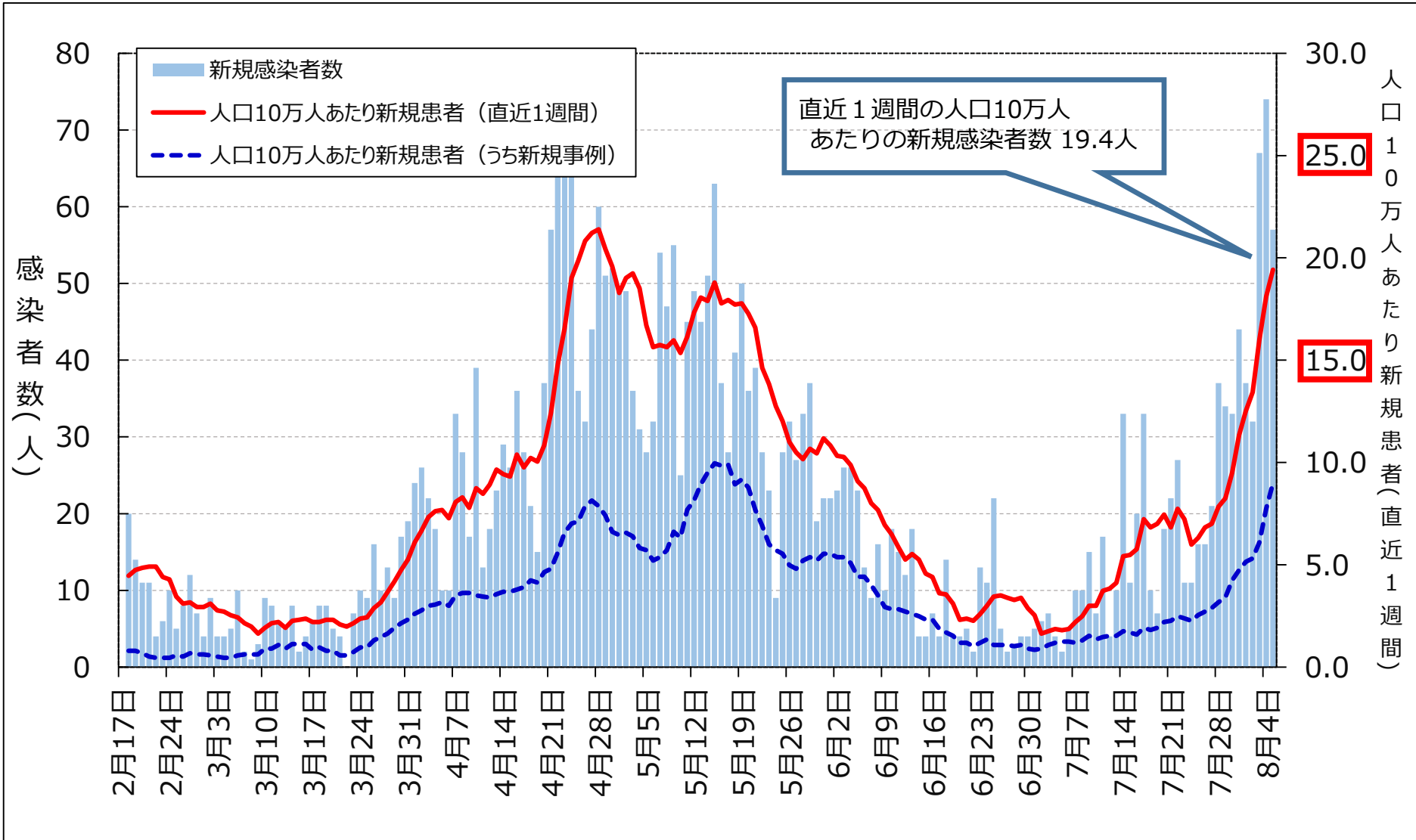
# 新型コロナウイルス感染症の 県内発生状況等について

# 県内患者発生状況 (n=6,029、R3.8.5時点)

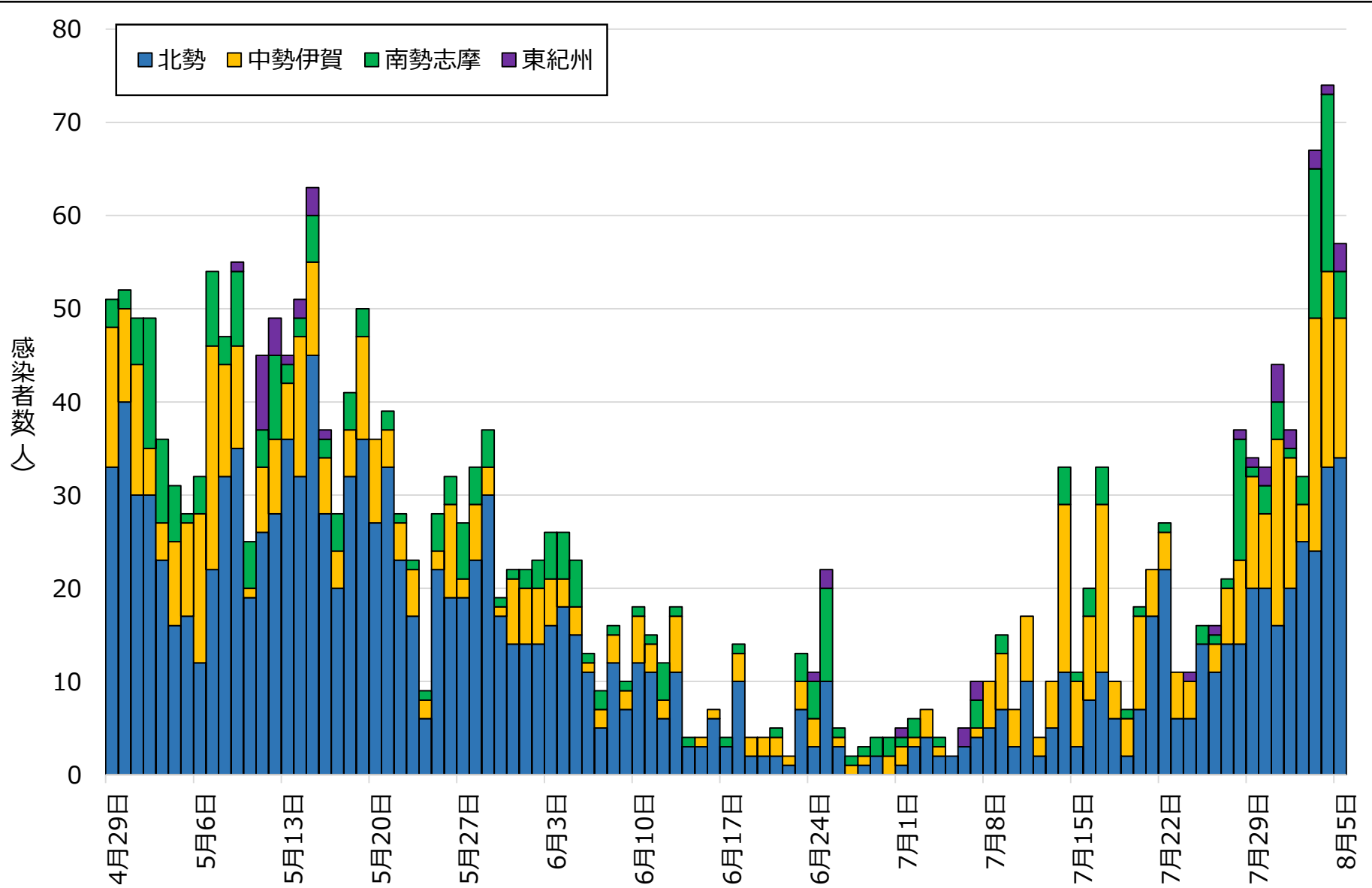


# 県内患者発生状況 (n=6,029、R3.8.5時点)

◆直近1週間の人口10万人あたりの新規感染者は**19.4人**で、**増加傾向**



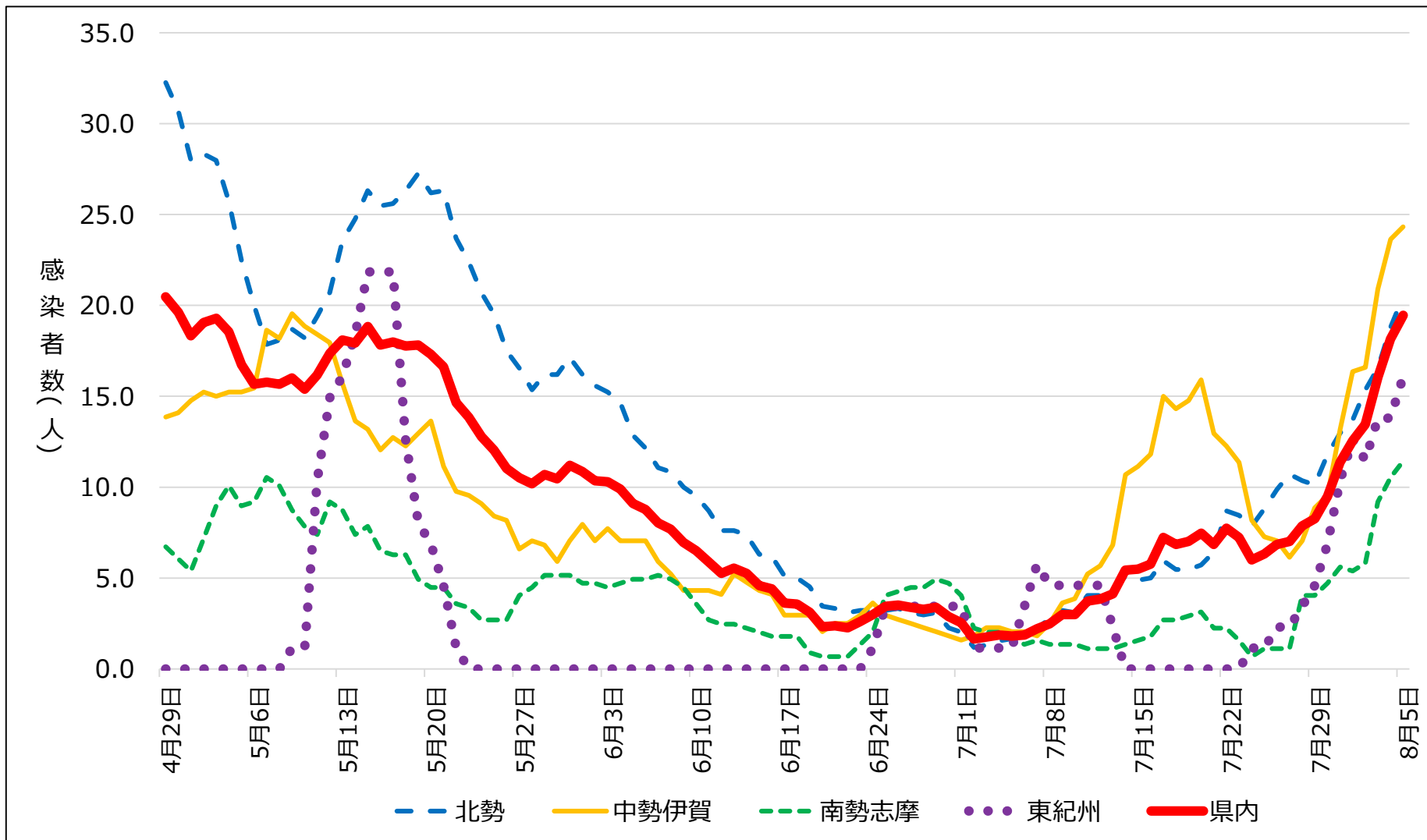
# 医療圏別患者発生状況 (R3.8.5時点)



# 医療圏別患者発生状況（R3.8.5時点）

## ◆すべての医療圏域において、増加傾向

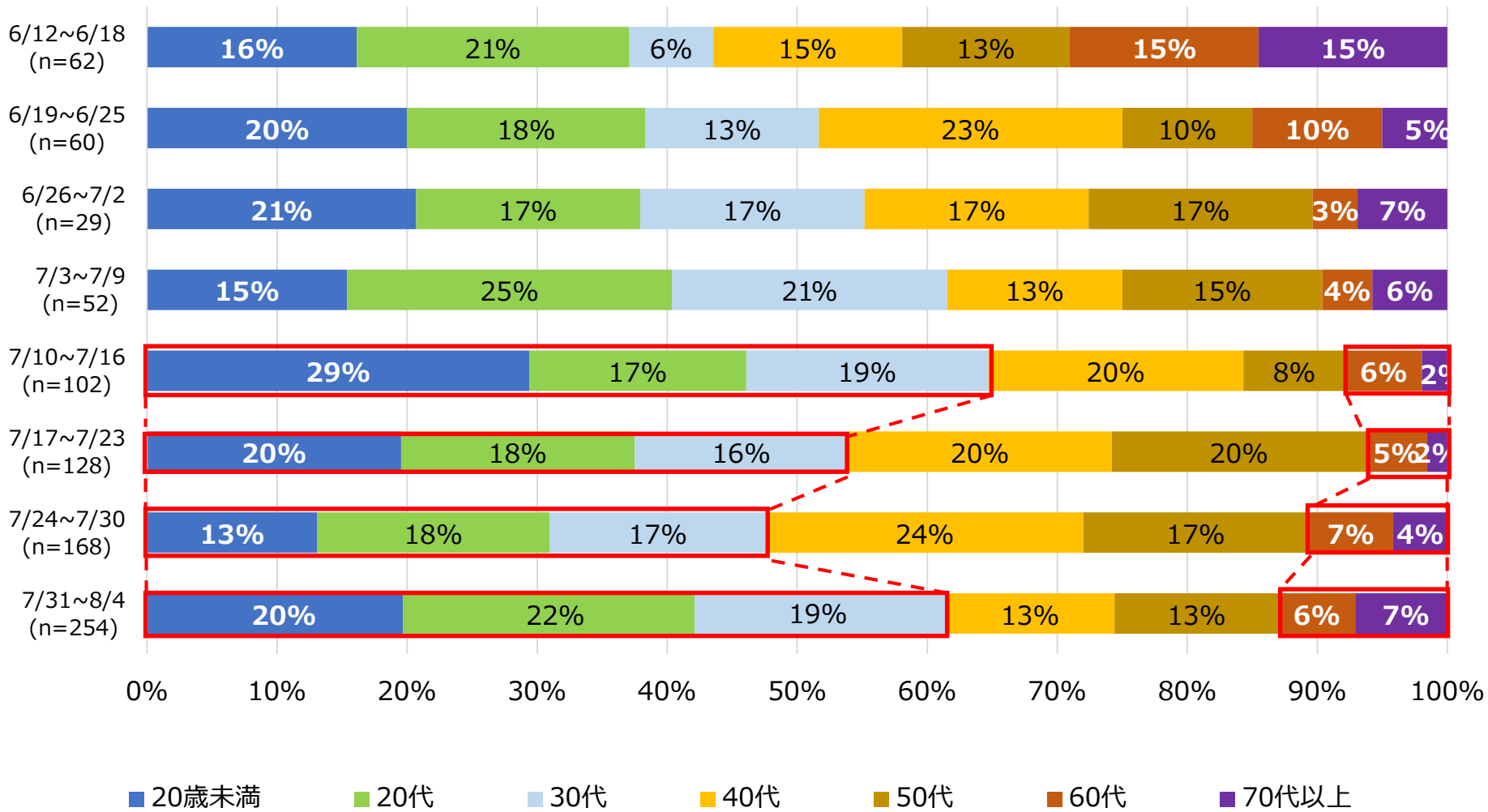
人口10万人当たりの新規患者数（直近1週間）



# 年齢別発生状況（週別内訳）

集計期間：6/12~8/4(n=855)

- ◆ **30代以下が、全体の5割~6割を占める**
- ◆ **60代以上は、低水準を継続**



※7/31~8/4は暫定値（5日分の件数で集計）

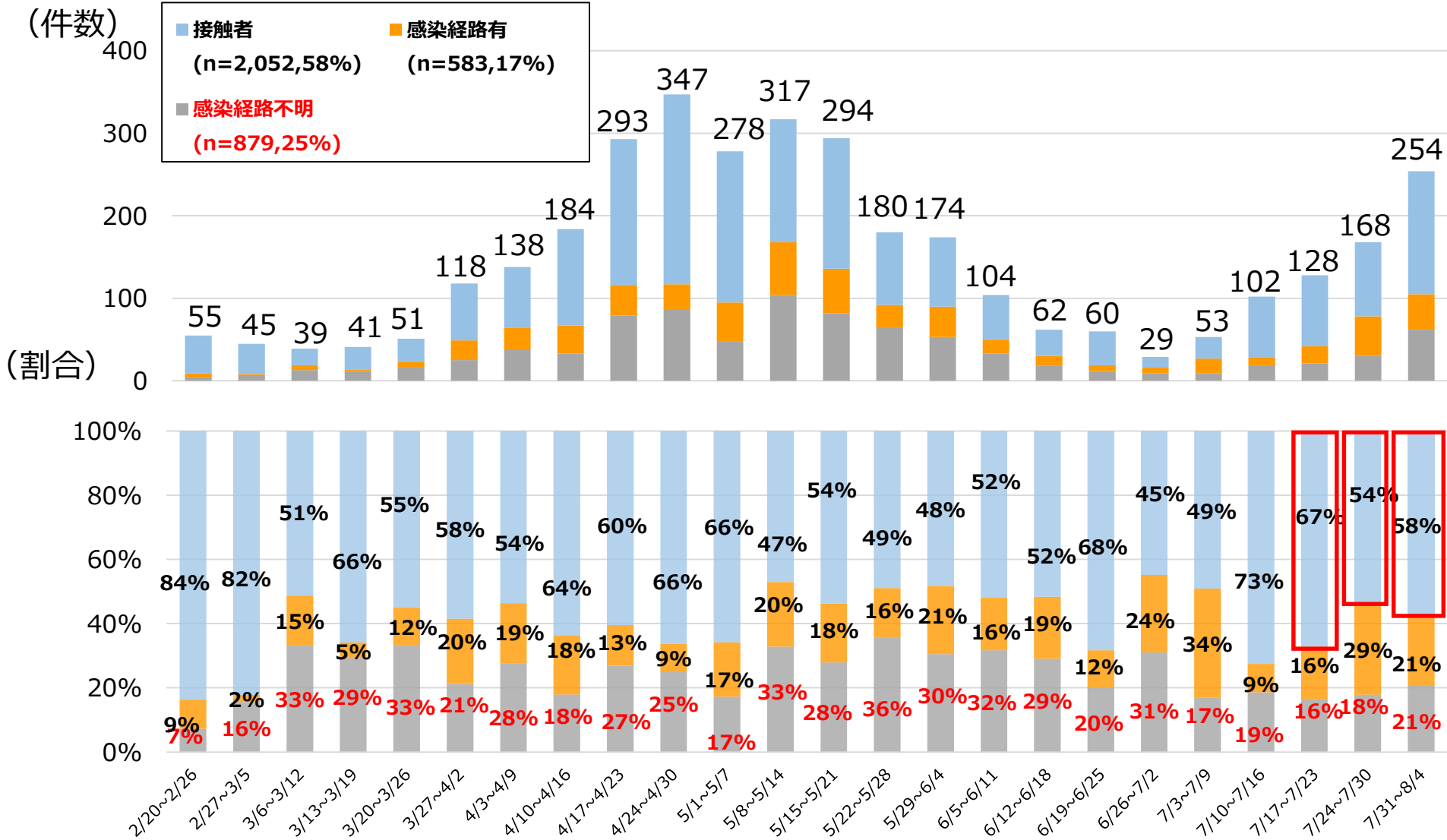
※ 再陽性事例を除く

# 感染経路等に関する状況 (週別内訳)

集計期間：2/20~8/4(n=3,514)

※直近24週

## ◆接触者の割合が、約6割を占める



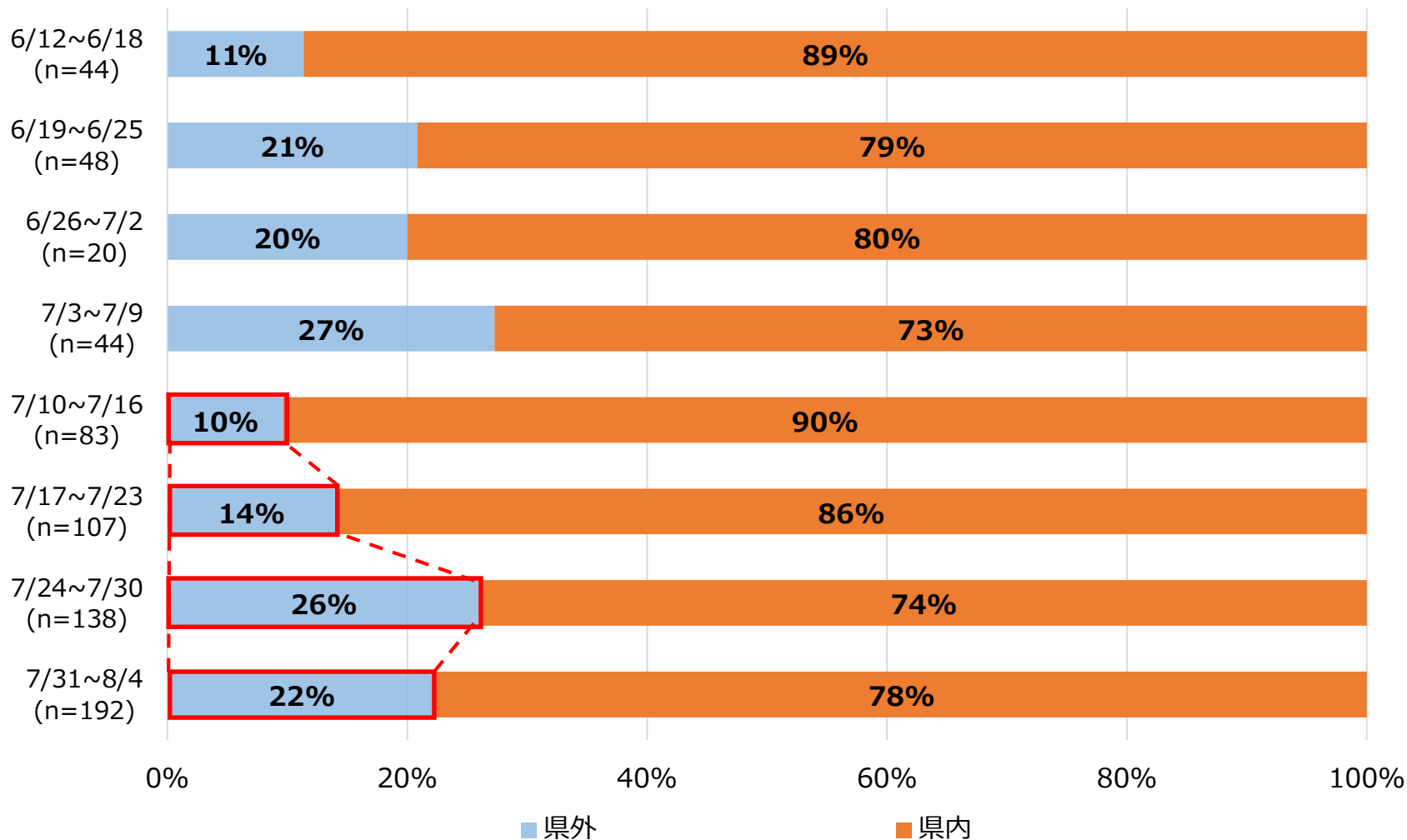
※7/31~8/4は暫定値 (5日分の件数で集計)

# 感染経路の詳細（経路不明を除く）

集計期間：6/12~8/4(n=676)

## ◆ 県外由来は増加傾向

(県内外別)



※7/31~8/4は暫定値（5日分の件数で集計）



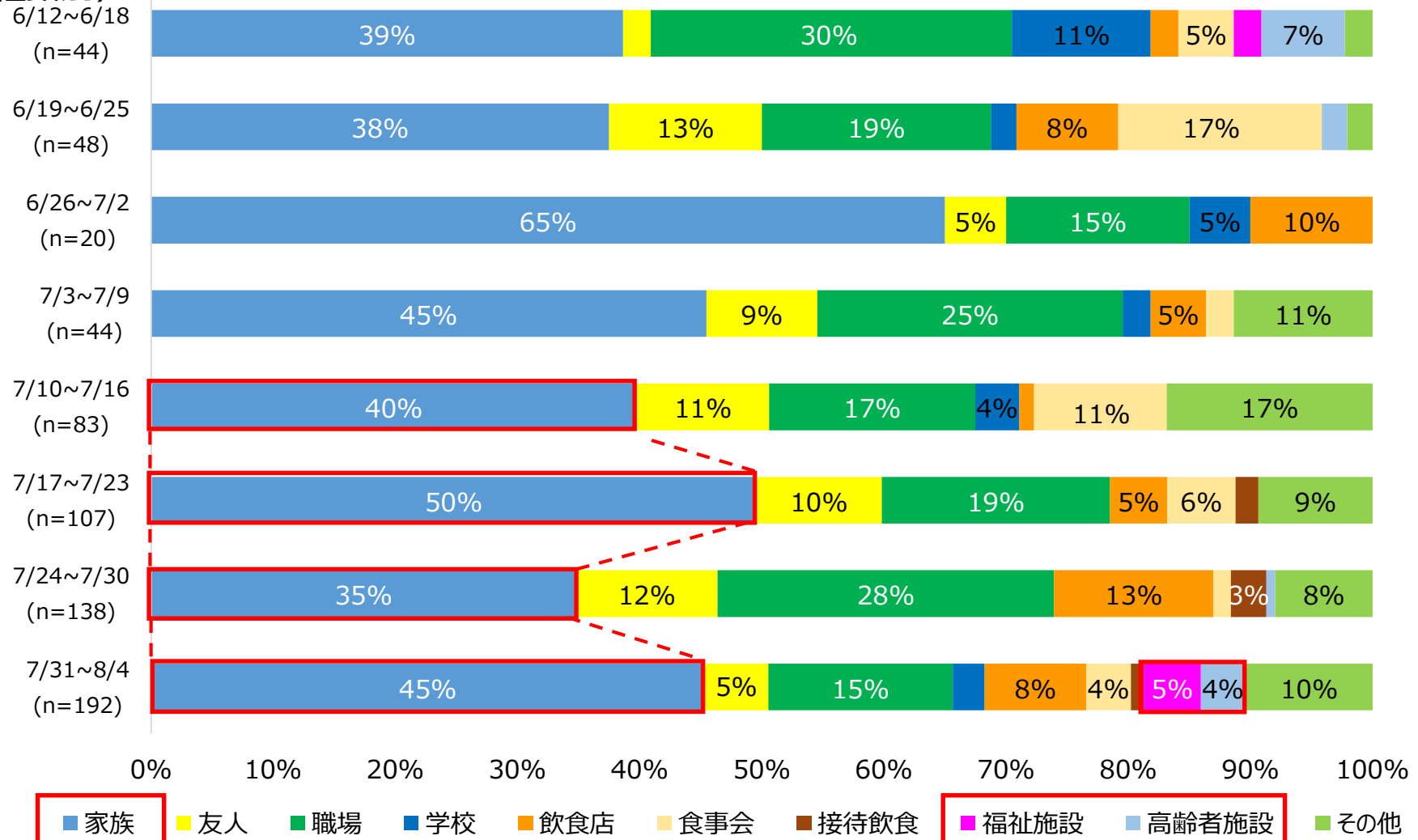
# 感染経路の詳細（経路不明を除く）

集計期間：6/12~8/4(n=676)

◆ **家族内感染**は、**4割前後**で推移

◆ **直近週では、クラスター発生により、福祉施設、高齢者施設の割合が増加**

(経路別)

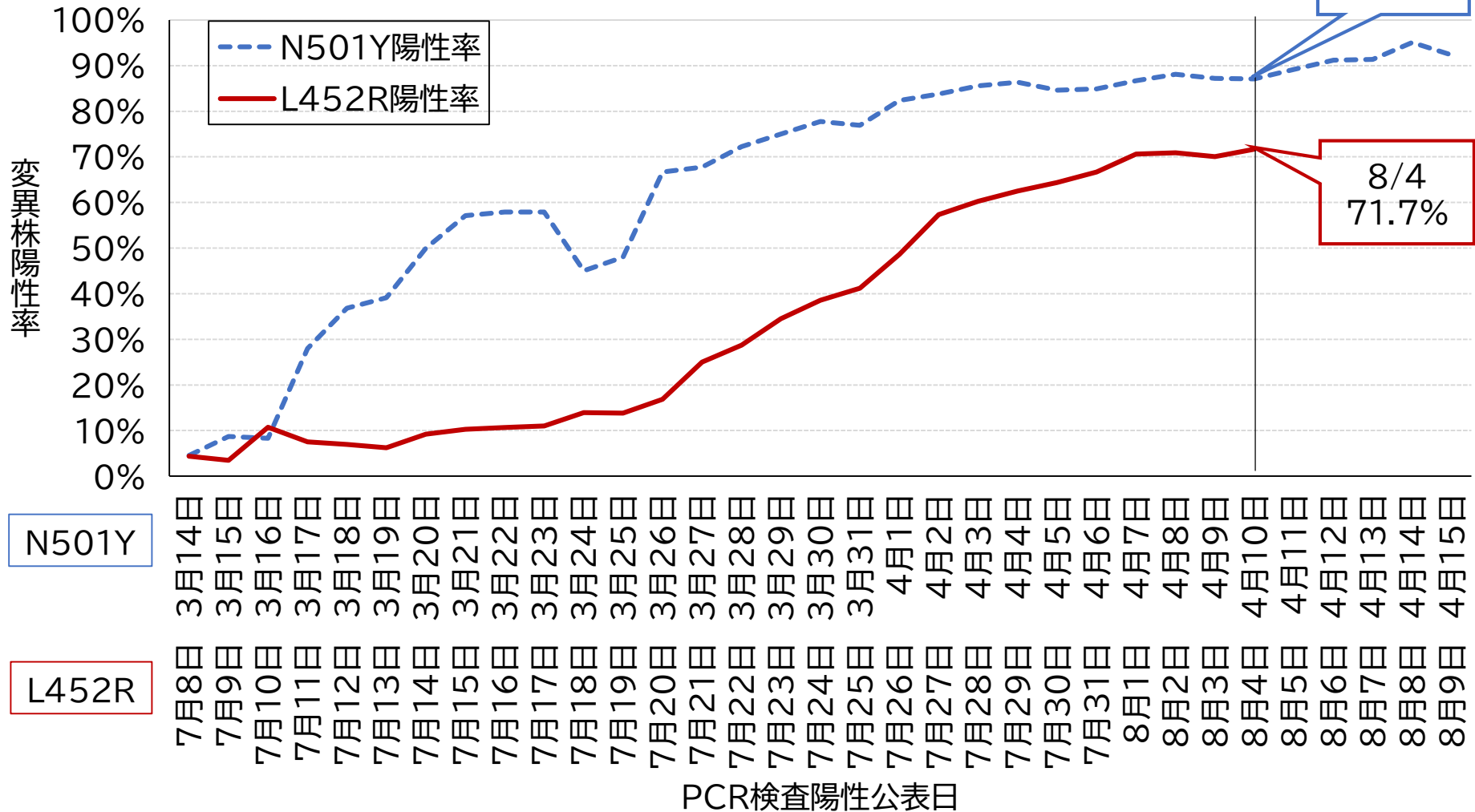


※7/31~8/4は暫定値（5日分の件数で集計）

# 変異株陽性率※の推移

※直近1週間あたりの平均陽性率

◆ 8/4時点の陽性率は71.7%、陽性率の増加傾向は継続



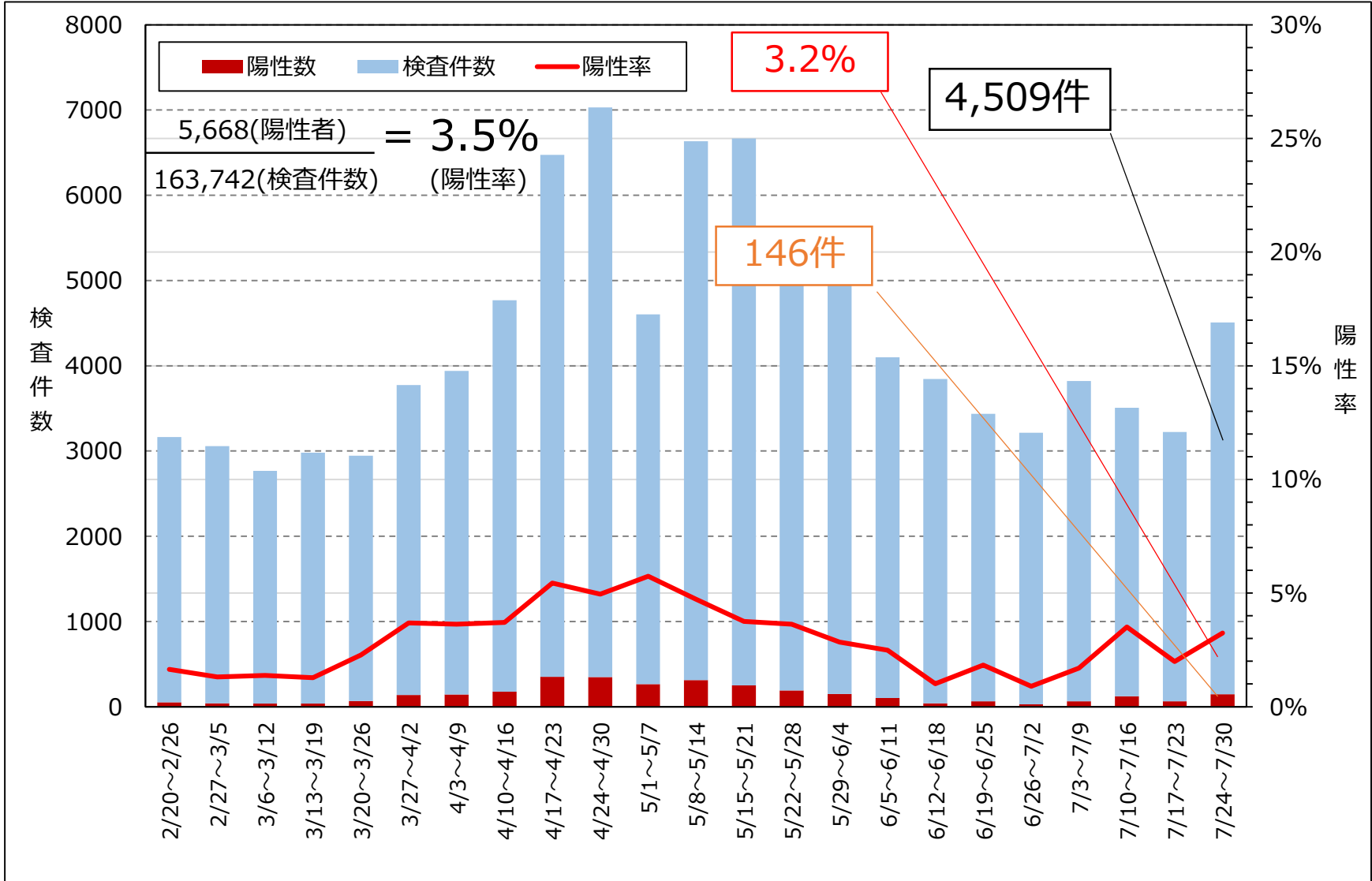
※N501Yの起点日は、保環研におけるスクリーニング検査で初めて陽性が確認された公表日(3月14日)

※L452Rの起点日は、保環研におけるスクリーニング検査開始後(6月7日～)、初めて陽性が確認された公表日(7月8日)

# PCR等検査件数・陽性率

集計期間：R2.1.30～R3.7.30 (n= 163,742)

## ◆直近週のPCR等検査は**4,509件**実施、**陽性率は3.2%**

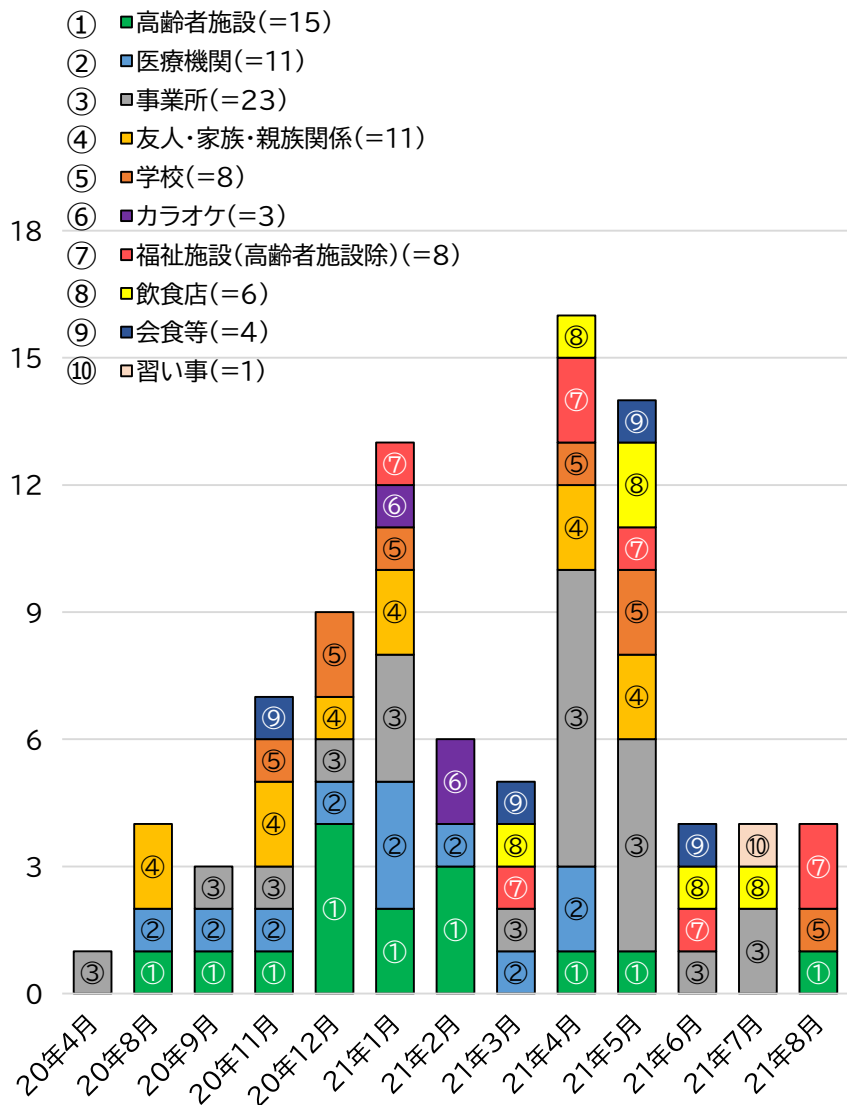


※陽性率を算出するための陽性者数及び検査件数は検査日ベースで集計しているため、公表日ベースの陽性者数とは一致しない

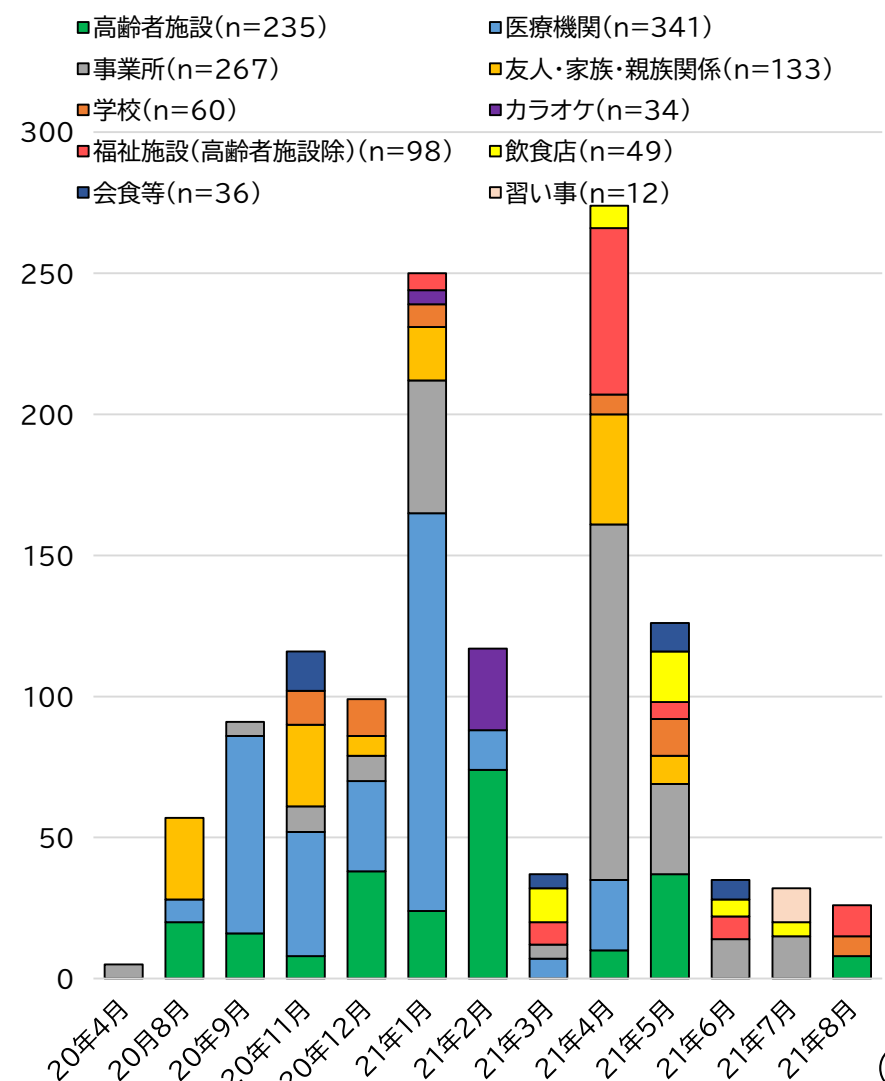
# クラスター発生状況 (R3.8.5時点)

◆クラスター発生状況は、8月に4件発生 (高齢者施設1件、福祉施設2件、学校1件)

## 発生件数 (90件)

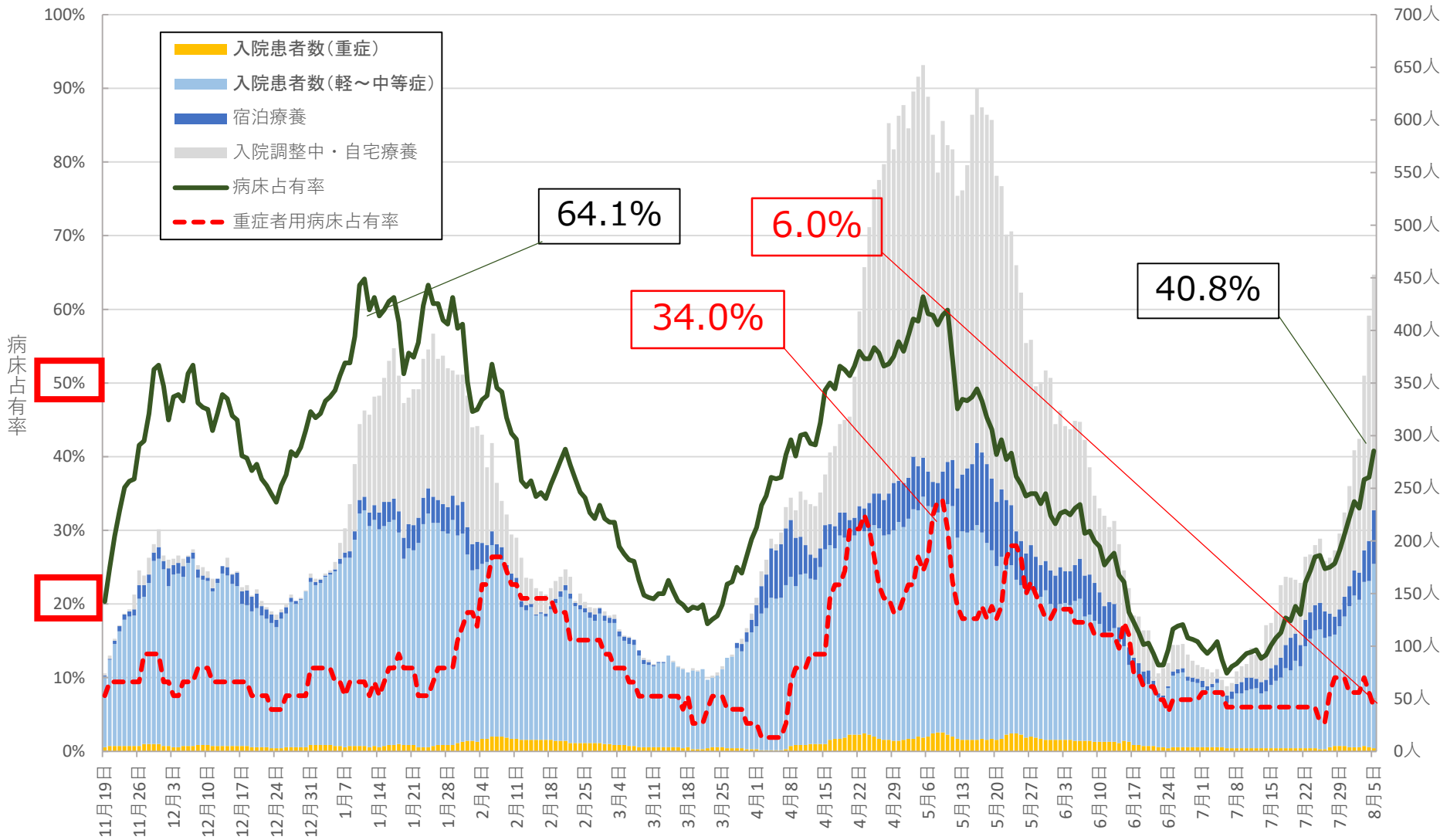


## 陽性者数 (1,265人)



# 入院等の状況 (R3.8.5時点)

◆ 8月5日現在で、**病床占有率は40.8%**、**重症者用病床占有率は6.0%**



# 県モニタリング指標及び政府指標の状況

		医療提供体制等の負荷				監視体制	感染の状況				
		①病床のひっ迫具合					②人口10万人あたりの療養者数	③PCR陽性率	④直近1週間の人口10万人あたりの新規感染者数	⑤直近1週間と先週1週の比較	⑥感染経路不明割合
		入院医療		うち重症者用病床							
		確保病床の使用率	入院率	確保病床の使用率							
県指標	注意レベル	20%～	-	-	-	-	4人～	1.0倍	20%		
	警戒レベル	30%～	-	-	-	-	8人～	1.0倍	30%		
政府指標	ステージⅢの指標	20%～	～40%	20%～	20人～	5%	15人～	1.0倍	50%		
	ステージⅣの指標	50%～	～25%	50%～	30人～	10%	25人～	1.0倍	50%		

(三重県の状況)

<b>8/5時点</b>	<b>40.8%</b>	<b>39.3%</b>	<b>6.0%</b>	<b>12.92人</b>	PCR等陽性率 <b>3.5%</b> (7/17～7/23)	<b>19.41人</b>	<b>2.36倍</b>	<b>17.4%</b> (7/29～8/4速報値)
--------------	--------------	--------------	-------------	---------------	---------------------------------------	---------------	--------------	-------------------------------

ステージⅠ…感染症の散発的発生及び医療提供体制に特段の支障がない段階（指標及び目安なし）

ステージⅡ…感染症の暫増及び医療提供体制への負荷が蓄積する段階（指標及び目安なし）

ステージⅢ…感染者の急増及び医療提供体制における大きな支障の発生を避けるための対応が必要な段階

ステージⅣ…爆発的な感染拡大及び深刻な医療提供体制の機能不全を避けるための対応が必要な段階

# 新型コロナウイルス感染者 市内発生状況

## ■月別発生件数

令和2年	4月	1例	
	5月	0例	
	6月	0例	
	7月	2例	
	8月	19例	
	9月	0例	
	10月	3例	
	11月	33例	【クラスター発生：1例目 11/20】
	12月	74例	【クラスター発生：2例目 12/8, 3例目 12/14】
令和3年	1月	111例	【クラスター発生：4例目 1/19, 5例目 1/26】
	2月	11例	
	3月	3例	
	4月	25例	
	5月	19例	
	6月	21例	
	7月	23例	
	8月	5例	(8/5公表分まで)