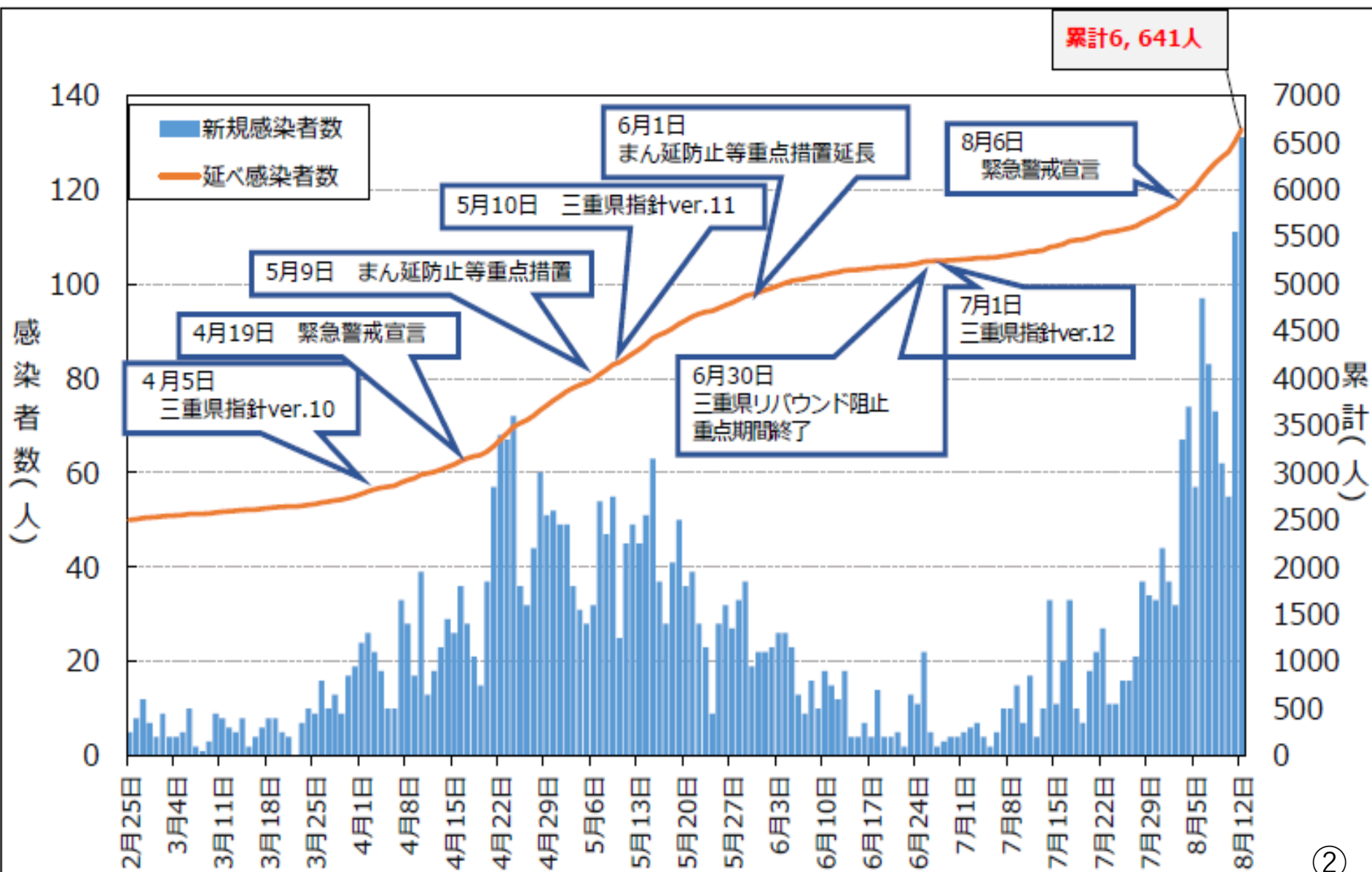


新型コロナウイルス感染症の 県内発生状況等について

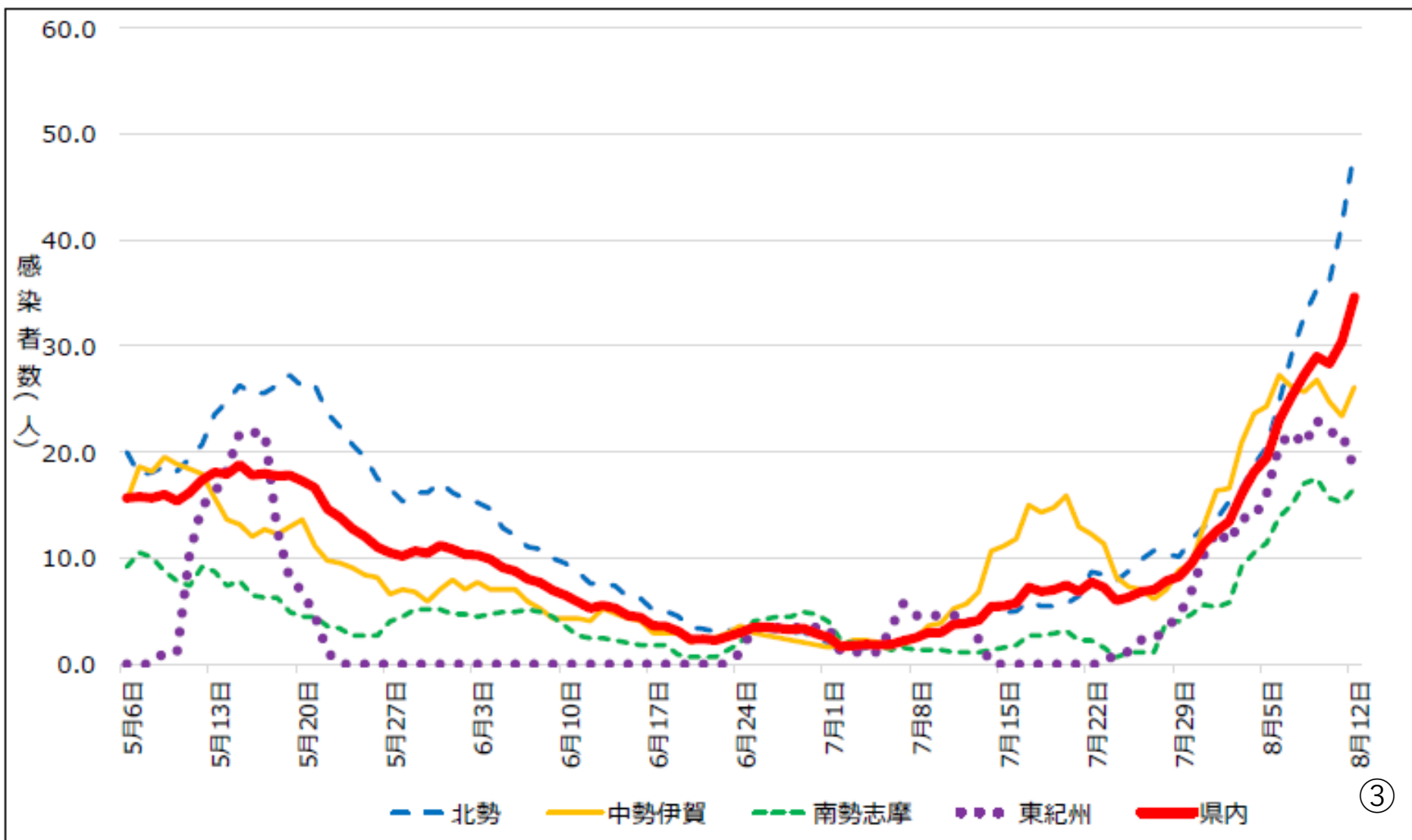
県内患者発生状況 (n=6,641、R3.8.12時点)



医療圏別患者発生状況（R3.8.12時点）

◆すべての医療圏域において、増加傾向

人口10万人当たりの新規患者数（直近1週間）

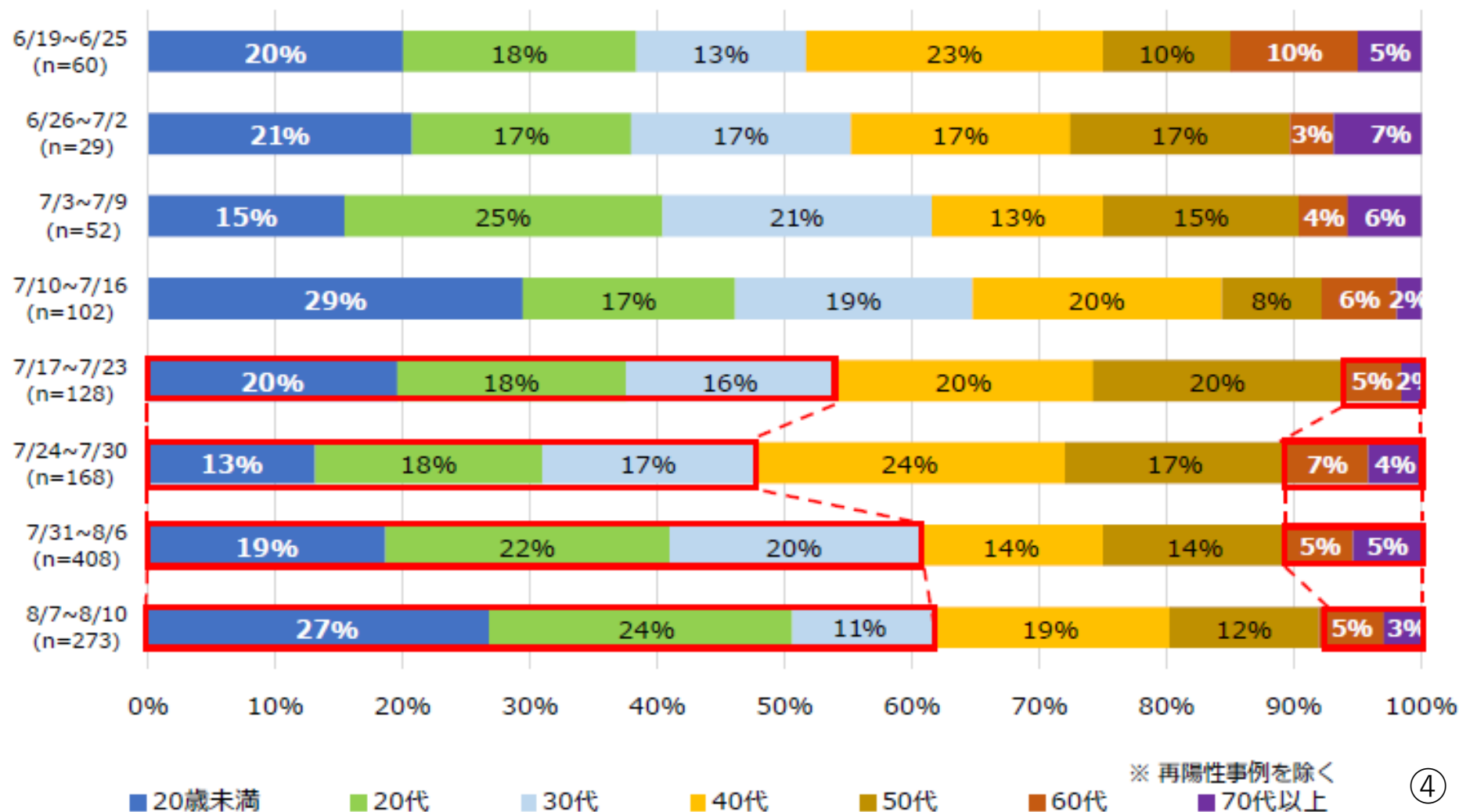


年齢別発生状況（週別内訳）

集計期間：6/19~8/10(n=1220)

◆30代以下が、全体の5割～6割を占める

◆60代以上は、低水準を継続

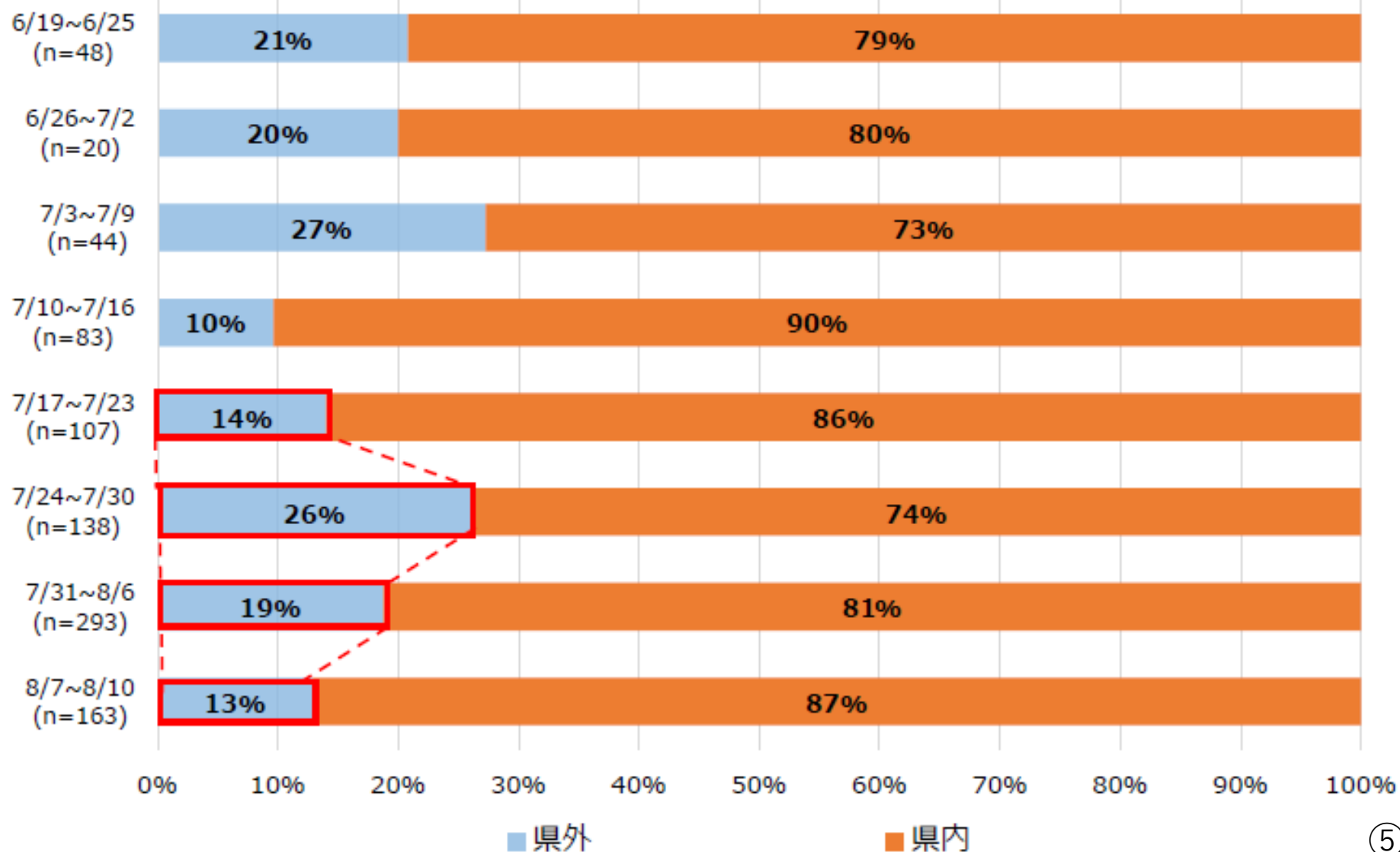


感染経路の詳細（経路不明を除く）

集計期間：6/19~8/10(n=896)

◆ 県外由来は、20%程度で推移

(県内外別)



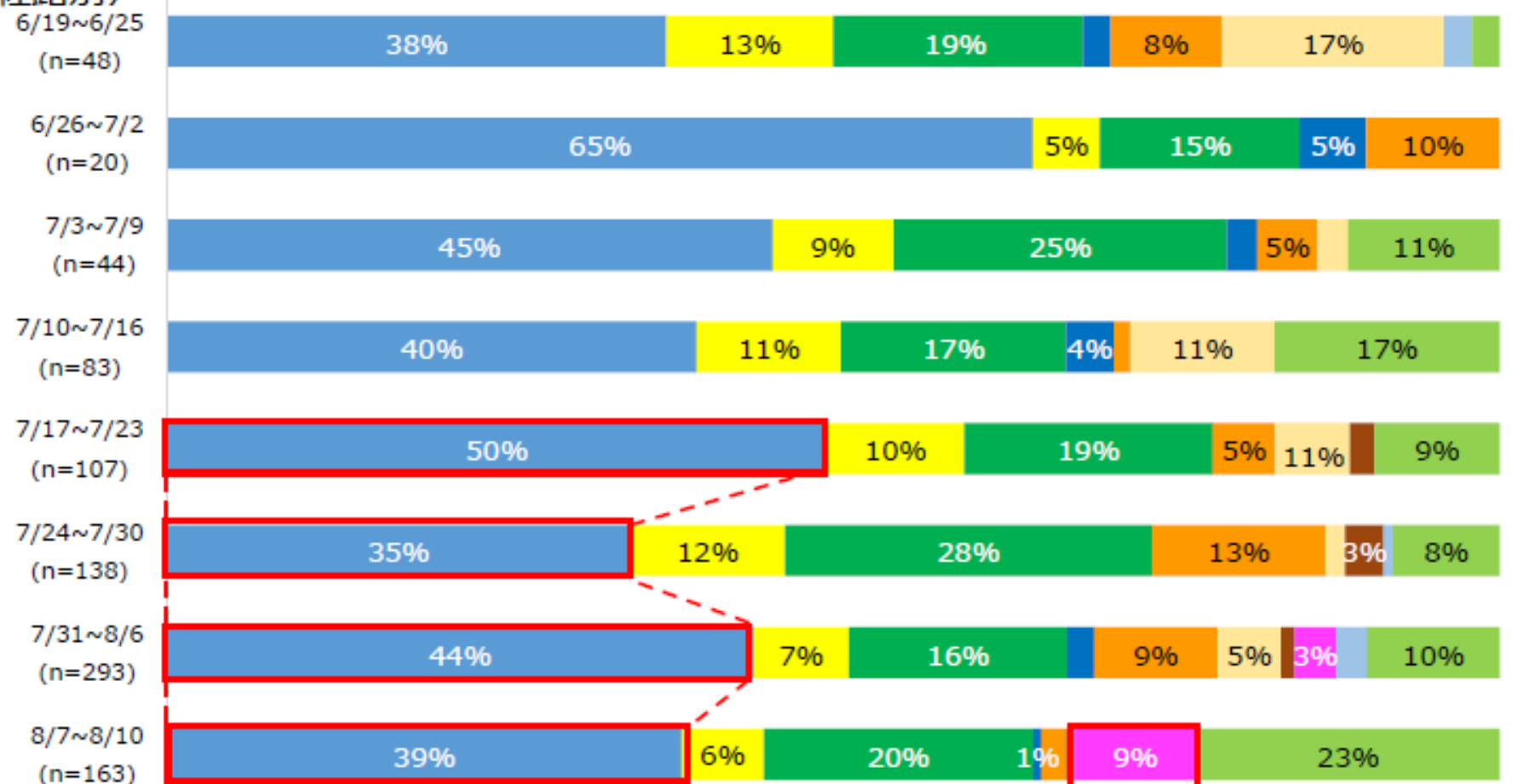
感染経路の詳細（経路不明を除く）

集計期間：6/19~8/10(n=896)

◆ 家族内感染は、4割前後で推移

◆ 直近週では、クラスター発生により、福祉施設が増加

(経路別)

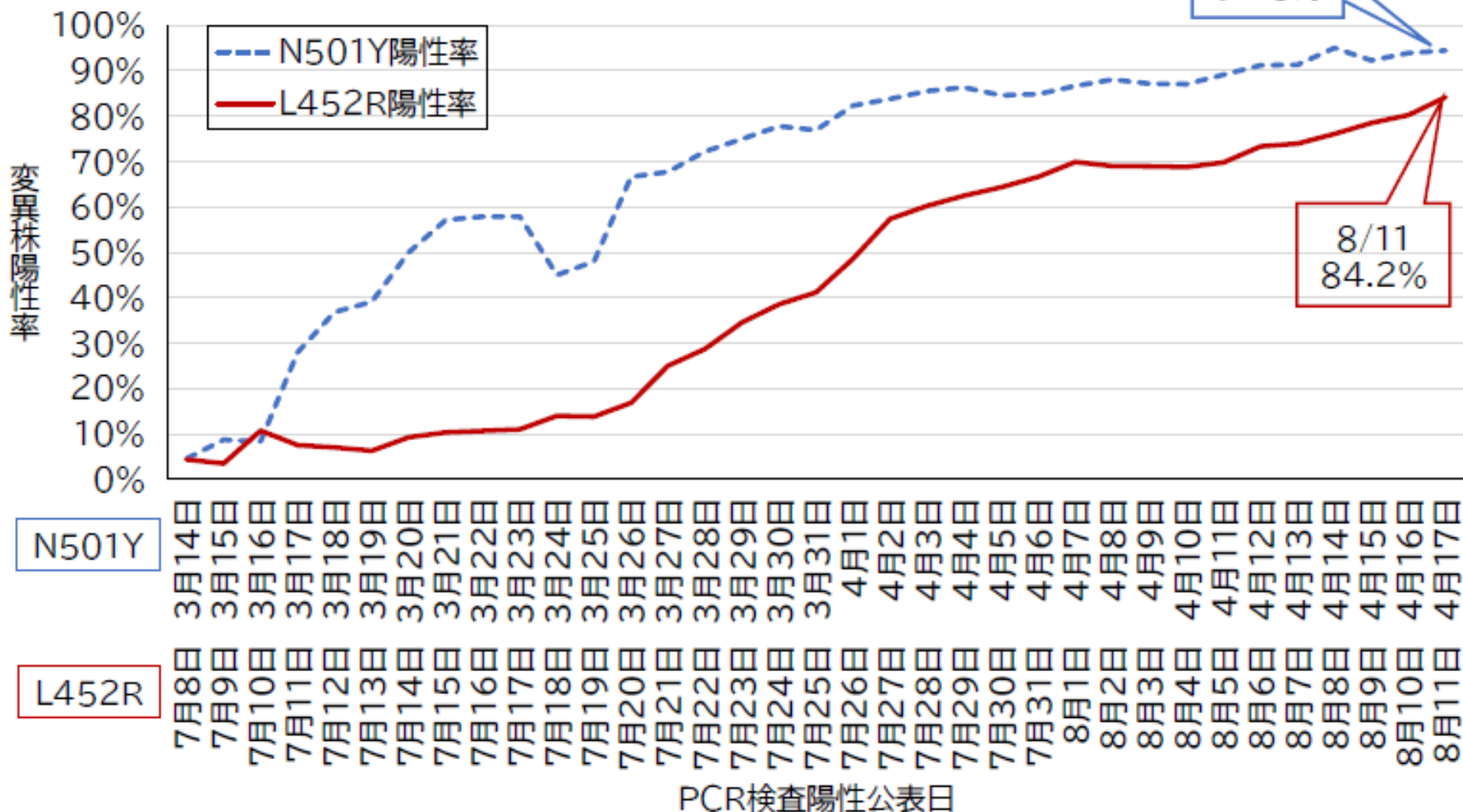


■ 家族 ■ 友人 ■ 職場 ■ 学校 ■ 飲食店 ■ 食事会 ■ 接待飲食 ■ 福祉施設 ■ 高齢者施設 ■ その他

変異株陽性率※の推移

※直近1週間あたりの平均陽性率

◆ 8/11時点の陽性率は84.2%、陽性率の増加傾向は継続



※N501Yの起点日は、保環研におけるスクリーニング検査で初めて陽性が確認された公表日(3月14日)

※L452Rの起点日は、保環研におけるスクリーニング検査開始後(6月7日～)、初めて陽性が確認された公表日(7月8日)

県モニタリング指標及び政府指標の状況

		医療提供体制等の負荷				監視体制	感染の状況				
		①病床のひっ迫具合					②人口10万人あたりの療養者数	③PCR陽性率	④直近1週間の人口10万人あたりの新規感染者数	⑤直近1週間と先週1週の比較	⑥感染経路不明割合
		入院医療		うち重症者用病床							
		確保病床の使用率	入院率	確保病床の使用率							
県指標	注意レベル	20%～	-	-	-	-	4人～	1.0倍	20%		
	警戒レベル	30%～	-	-	-	-	8人～	1.0倍	30%		
政府指標	ステージⅢの指標	20%～	～40%	20%～	20人～	5%	15人～	1.0倍	50%		
	ステージⅣの指標	50%～	～25%	50%～	30人～	10%	25人～	1.0倍	50%		

(三重県の状況)

8/12時点	50.0%	25.0%	22.0%	18.51人	PCR等陽性率 8.6% (7/31～8/6)	34.54人	1.78倍	40.0% (8/5～8/11速報値)
--------	--------------	--------------	--------------	---------------	--------------------------------------	---------------	--------------	-------------------------------

ステージⅠ…感染症の散発的発生及び医療提供体制に特段の支障がない段階（指標及び目安なし）

ステージⅡ…感染症の暫増及び医療提供体制への負荷が蓄積する段階（指標及び目安なし）

ステージⅢ…感染者の急増及び医療提供体制における大きな支障の発生を避けるための対応が必要な段階

ステージⅣ…爆発的な感染拡大及び深刻な医療提供体制の機能不全を避けるための対応が必要な段階