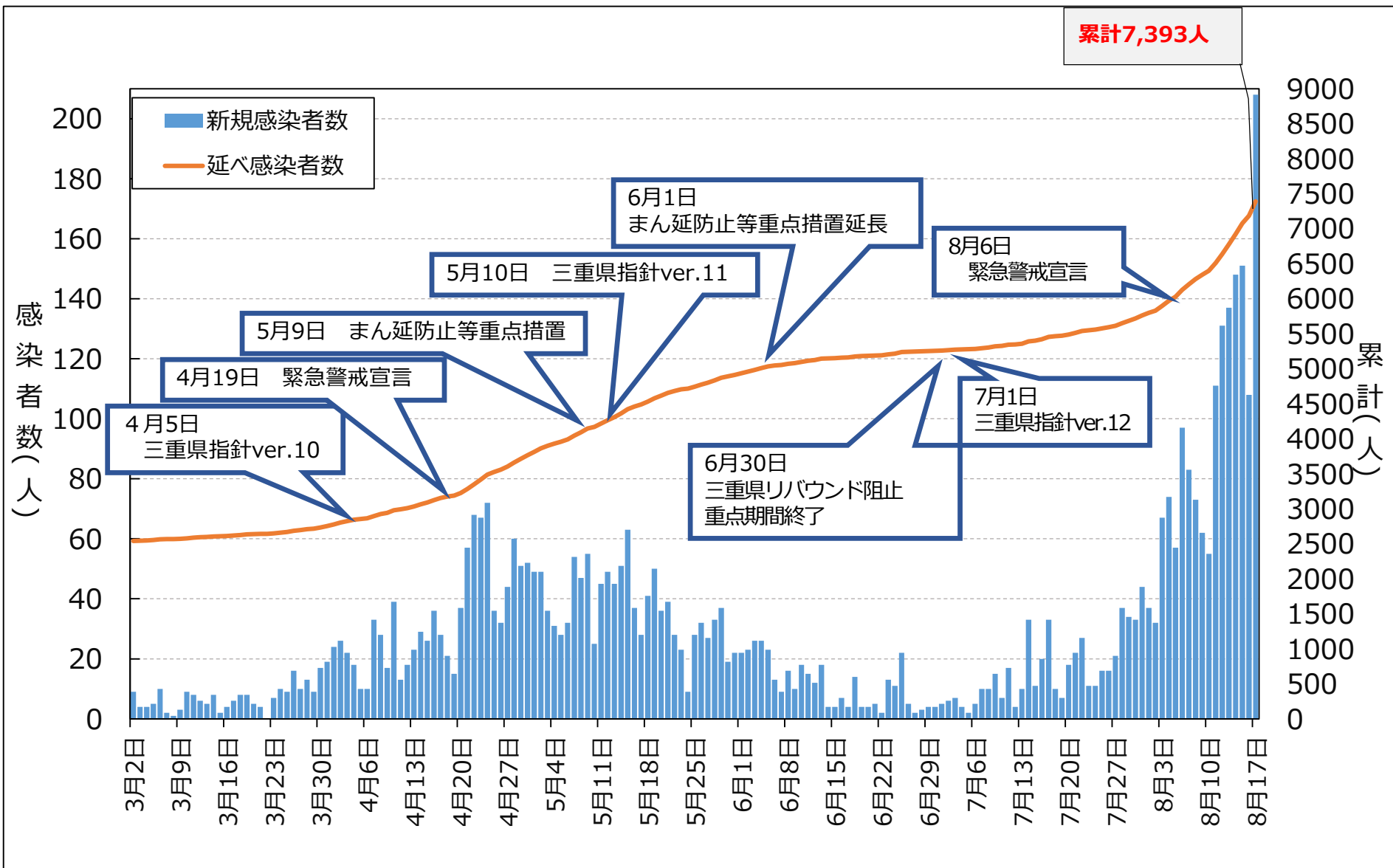


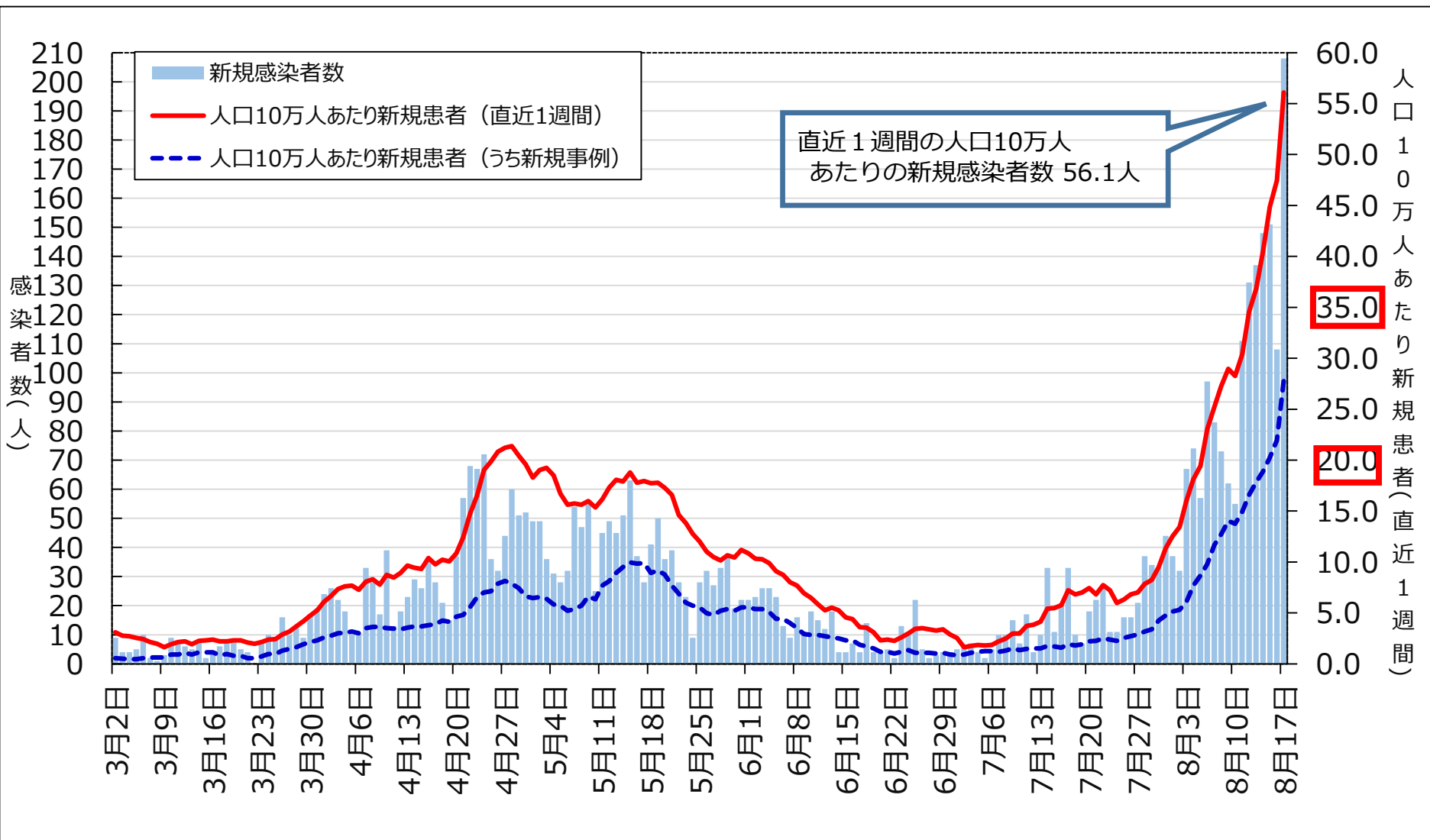
新型コロナウイルス感染症の 県内発生状況等について

県内患者発生状況 (n=7,393、R3.8.17時点)

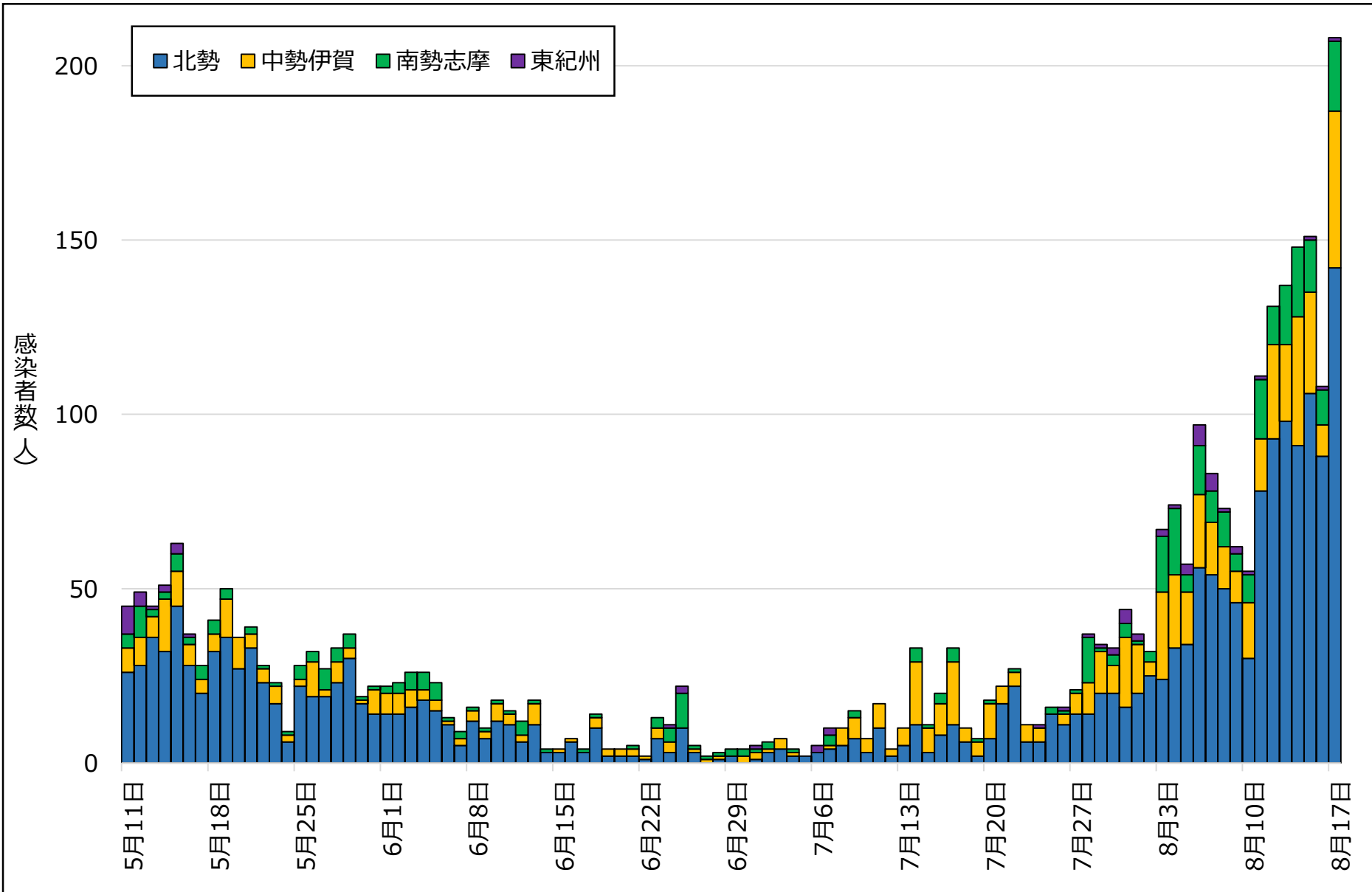


県内患者発生状況 (n=7,393、R3.8.17時点)

◆直近1週間の人口10万人あたりの新規感染者は**56.1人**で、**大幅に増加**



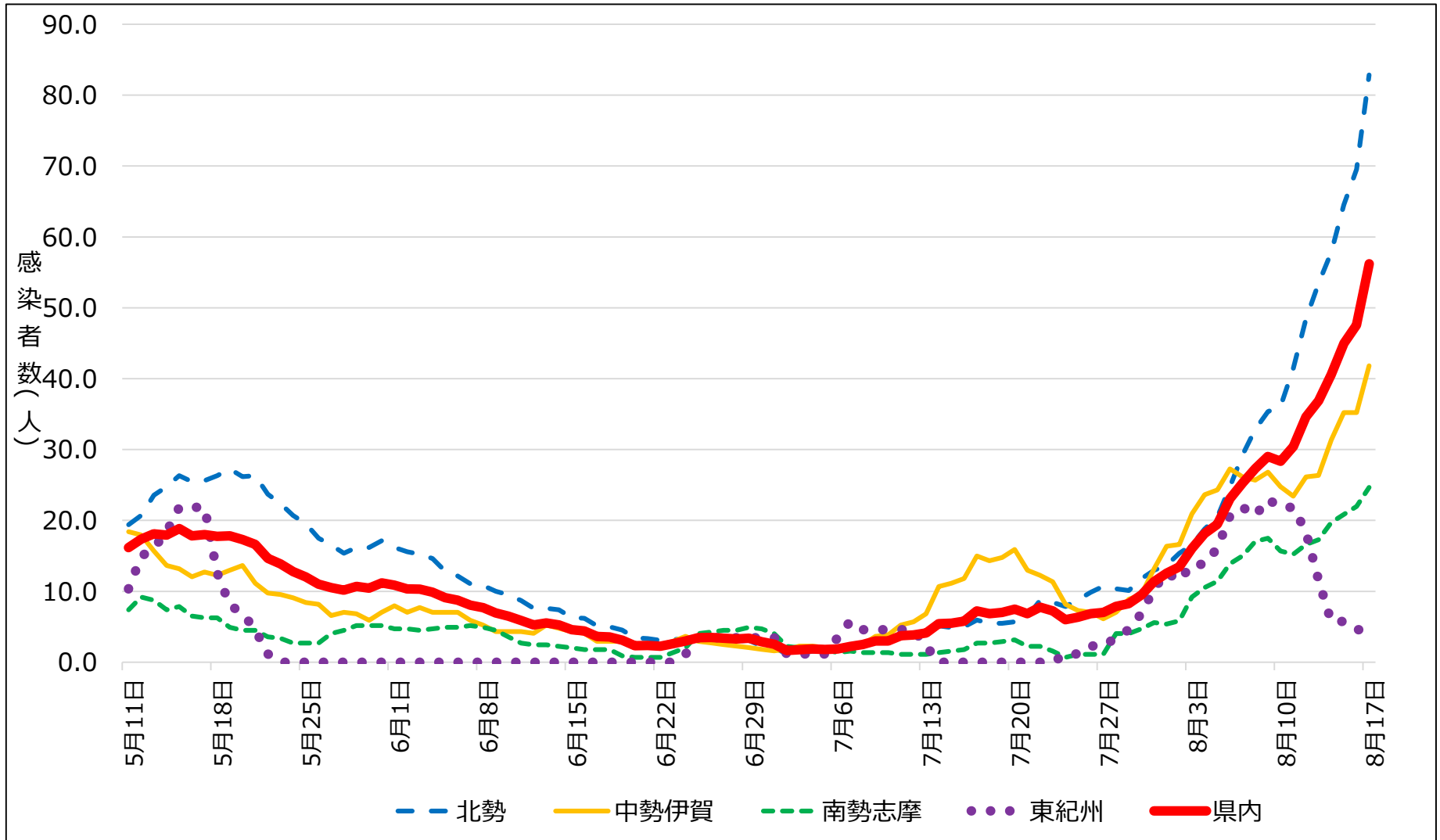
医療圏別患者発生状況（R3.8.17時点）



医療圏別患者発生状況（R3.8.17時点）

◆北勢圏域は、県平均を超える感染拡大の状況

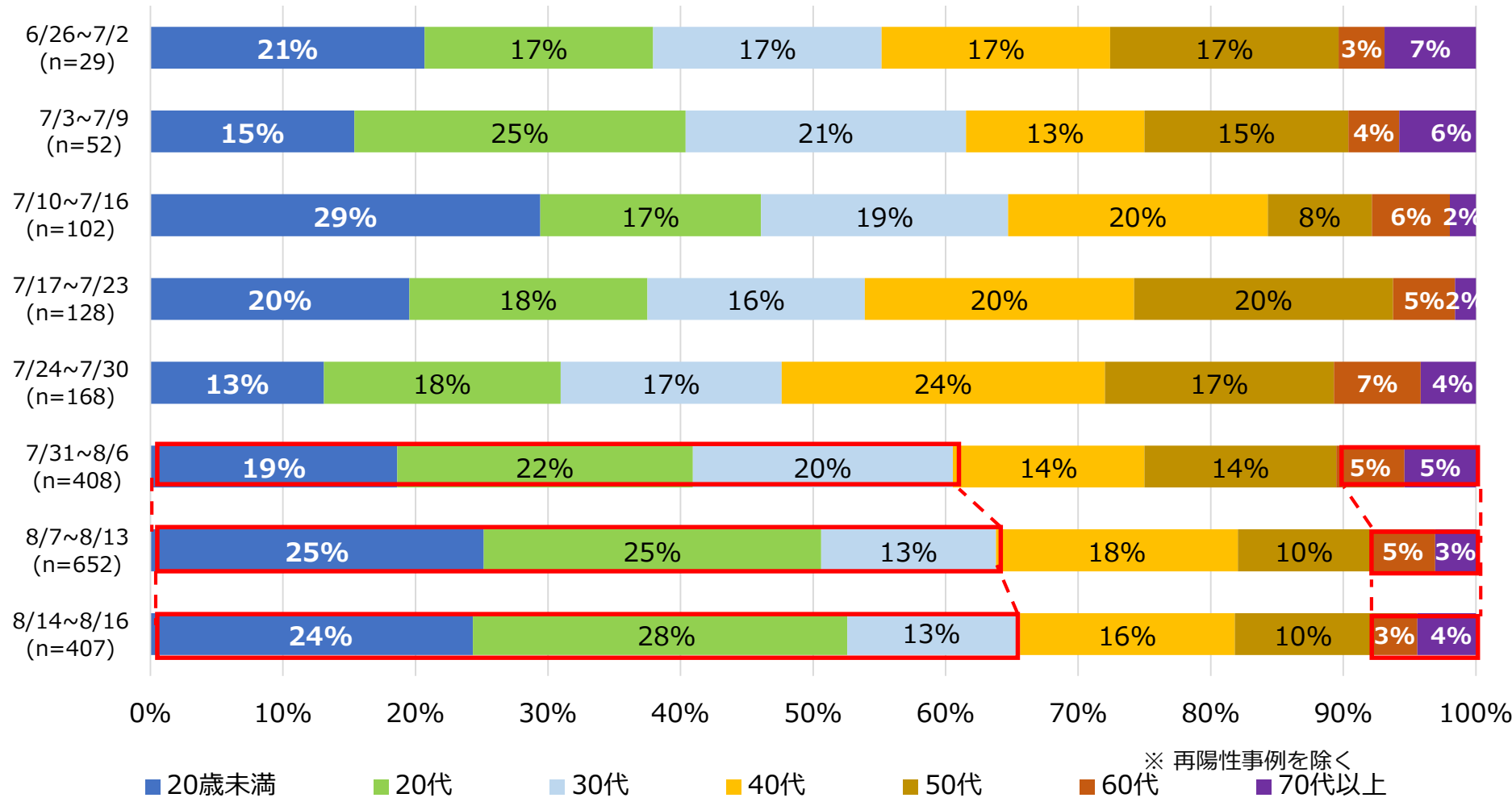
人口10万人当たりの新規患者数（直近1週間）



年齢別発生状況（週別内訳）

集計期間：6/26~8/16(n=1,946)

- ◆ **30代以下が、全体の6割以上を占める**
- ◆ **60代以上は、低水準を継続**



※ 再陽性事例を除く

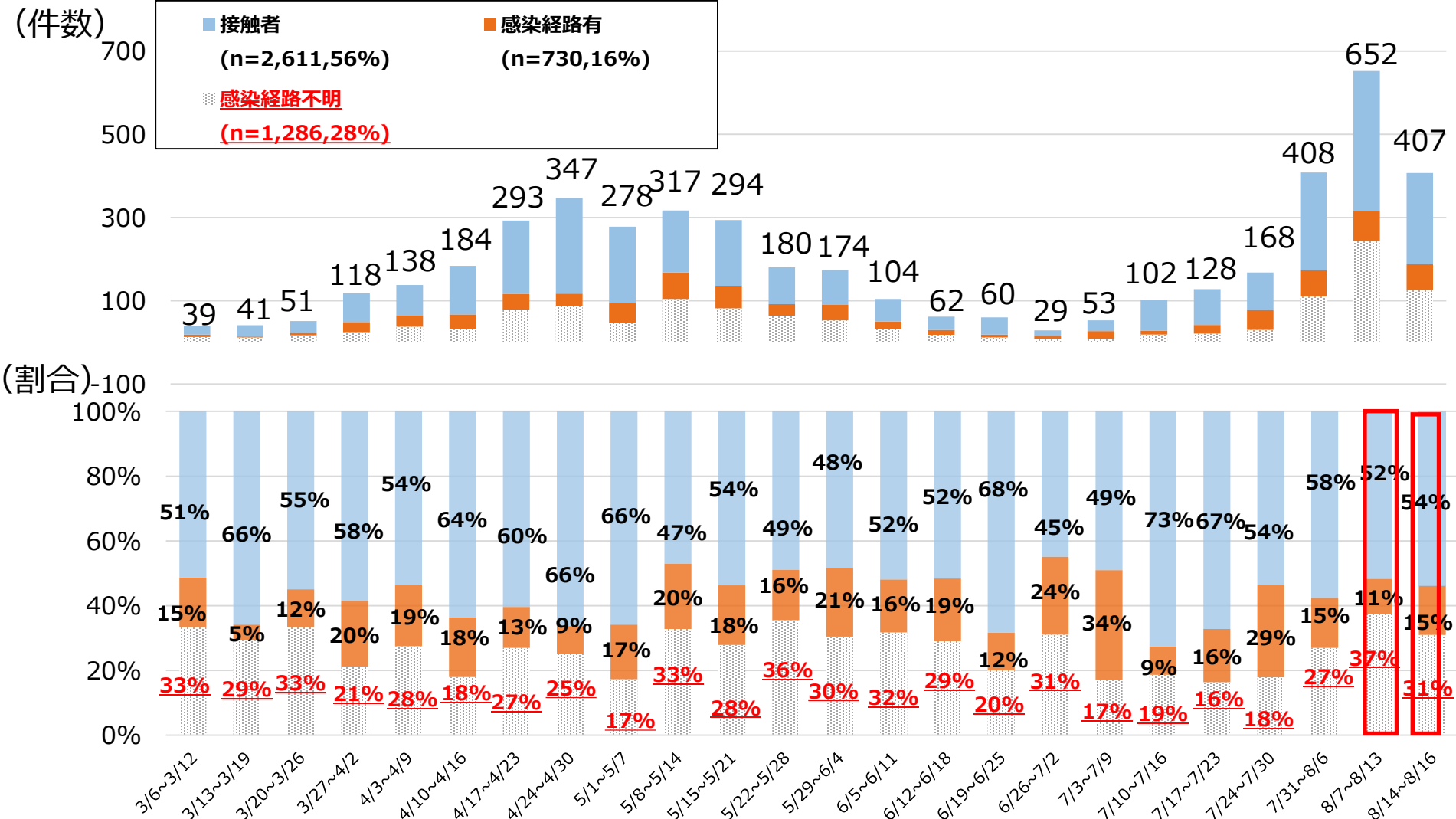
※8/14~8/16は暫定値（3日分の件数で集計）

感染経路等に関する状況 (週別内訳)

集計期間 : 3/6~8/16 (n=4,627)

※直近24週

- ◆ **接触者の割合が、5割を超える**
- ◆ **感染経路不明の割合が、3割を超える**



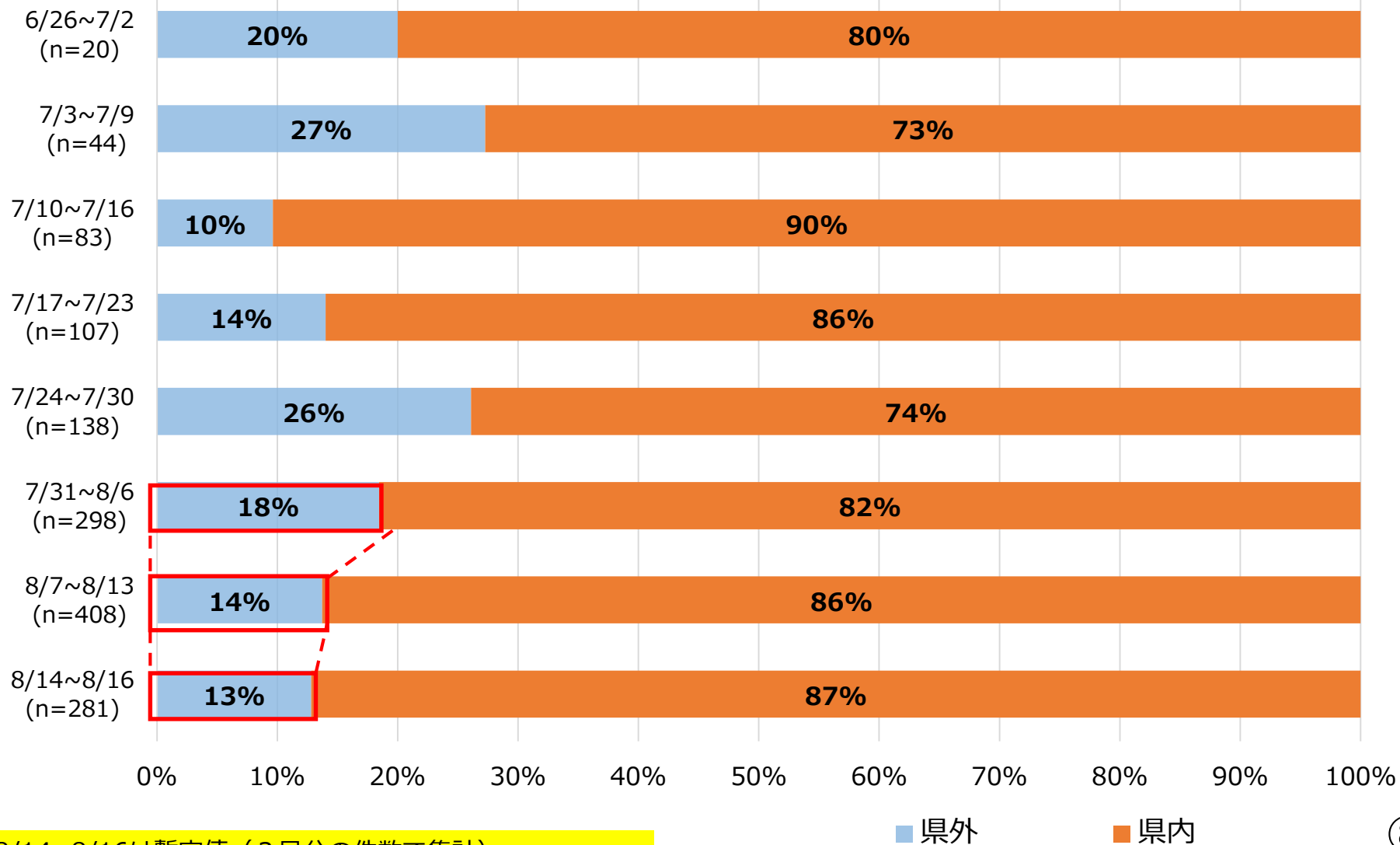
※8/14~8/16は暫定値 (3日分の件数で集計)

感染経路の詳細（経路不明を除く）

集計期間：6/26~8/16(n=1,379)

◆ 県外由来は、15%程度で推移

(県内外別)

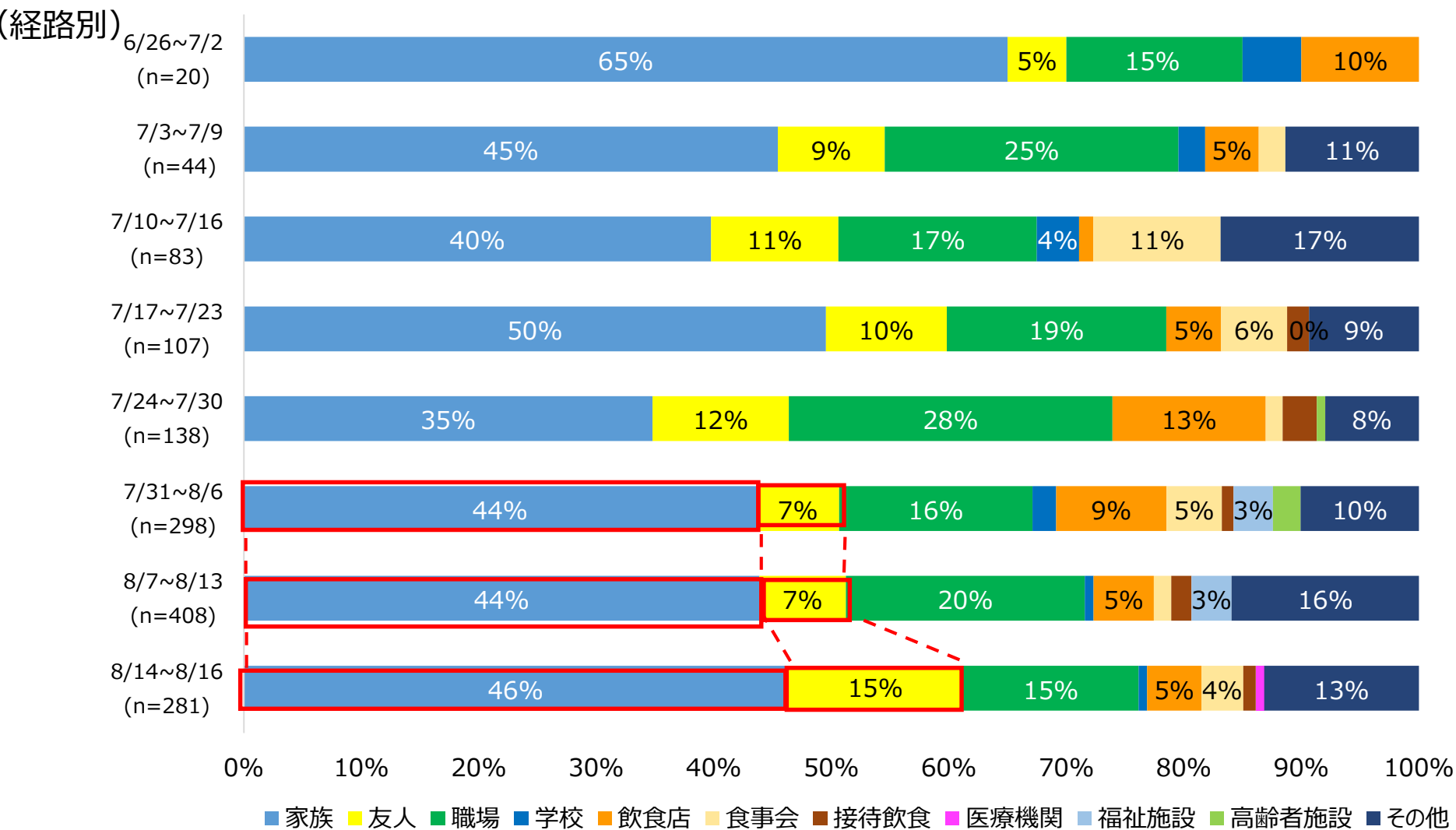


※8/14~8/16は暫定値（3日分の件数で集計）

感染経路の詳細（経路不明を除く）

集計期間：6/26~8/16(n=1,379)

- ◆ 家族内感染は、4割程度で推移
- ◆ 直近週では、友人関係が増加

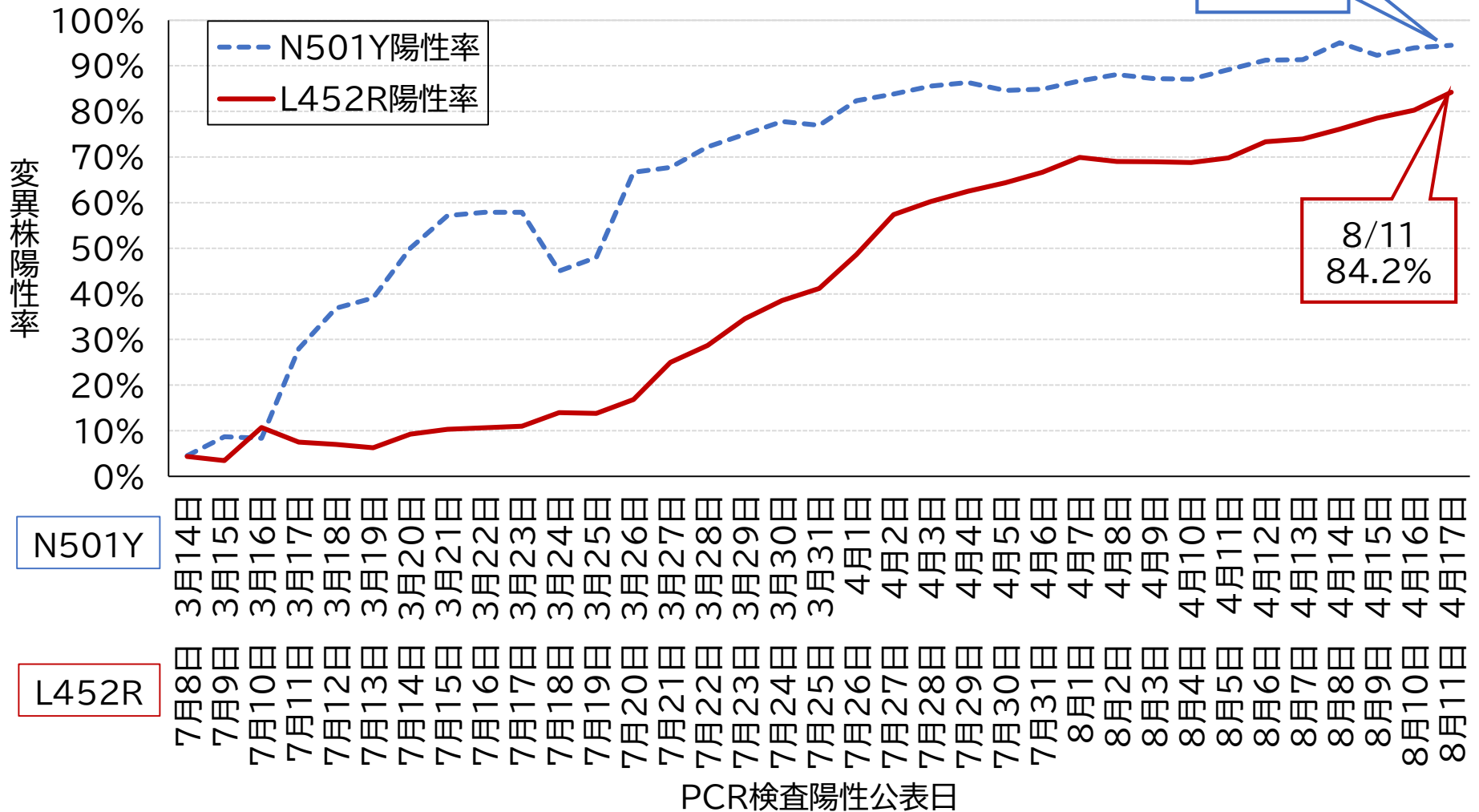


※8/14~8/16は暫定値（3日分の件数で集計）

変異株陽性率※の推移

※直近1週間あたりの平均陽性率

◆ 8/11時点の陽性率は84.2%、陽性率の増加傾向は継続



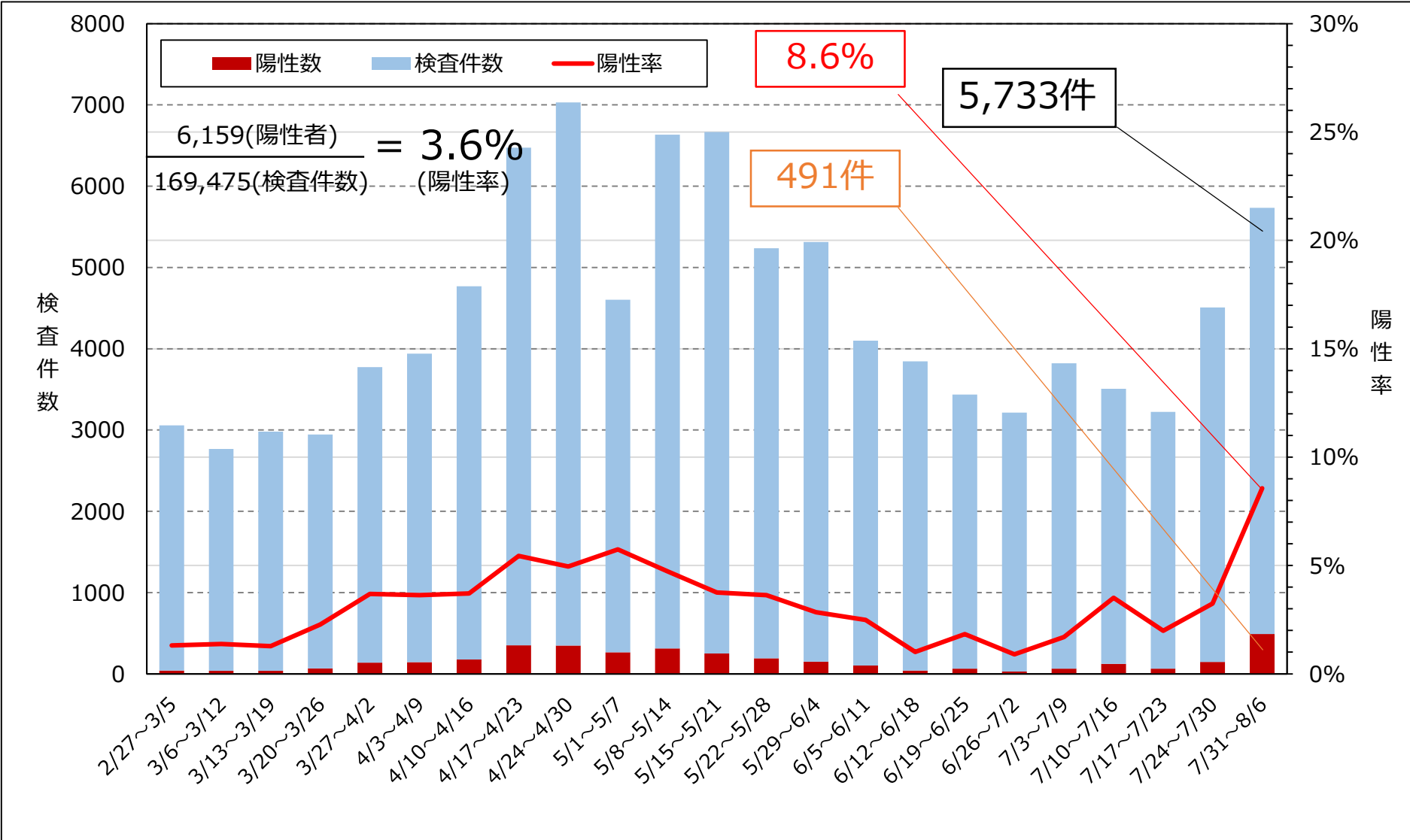
※N501Yの起点日は、保環研におけるスクリーニング検査で初めて陽性が確認された公表日(3月14日)

※L452Rの起点日は、保環研におけるスクリーニング検査開始後(6月7日～)、初めて陽性が確認された公表日(7月8日)

PCR等検査件数・陽性率

集計期間：R2.1.30～R3.8.6 (n= 169,475)

◆直近週のPCR等検査は**5,733件**実施、**陽性率は8.6%**



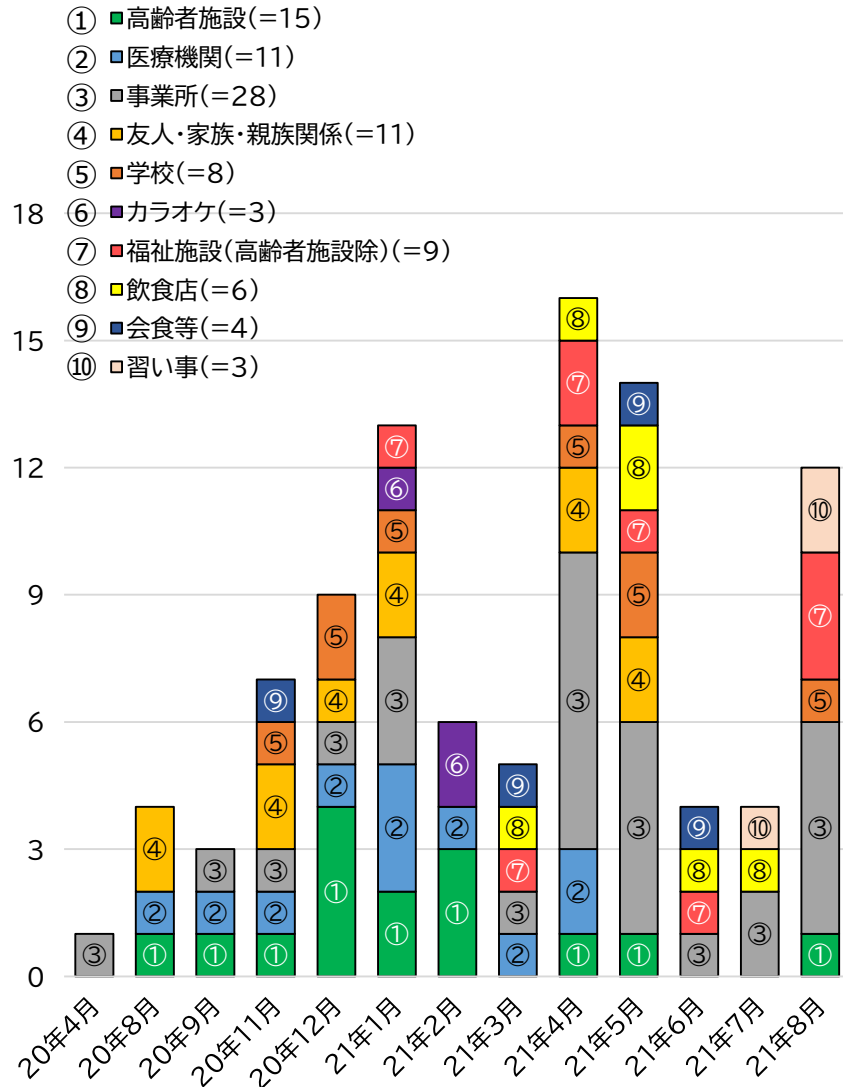
※陽性率を算出するための陽性者数及び検査件数は検査日ベースで集計しているため、公表日ベースの陽性者数とは一致しない

クラスター発生状況 (R3.8.17時点)

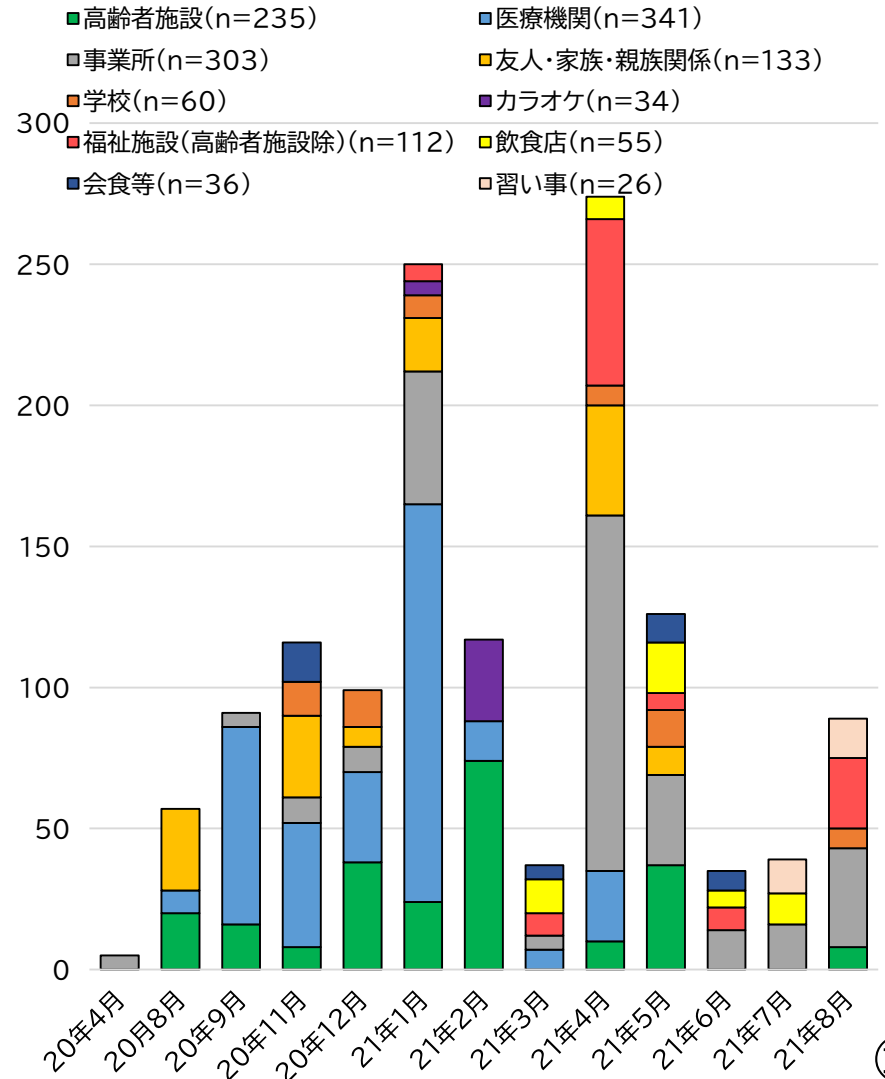
◆クラスターは、8月に12件発生

(事業所5件、福祉施設3件、高齢者施設1件、学校1件、習い事2件)

発生件数 (98件)



陽性者数 (1,335人)



① 高齢者施設(=15)

② 医療機関(=11)

③ 事業所(=28)

④ 友人・家族・親族関係(=11)

⑤ 学校(=8)

18 ⑥ カラオケ(=3)

⑦ 福祉施設(高齢者施設除)(=9)

⑧ 飲食店(=6)

⑨ 会食等(=4)

⑩ 習い事(=3)

■ 高齢者施設(n=235)

■ 医療機関(n=341)

■ 事業所(n=303)

■ 友人・家族・親族関係(n=133)

■ 学校(n=60)

■ カラオケ(n=34)

300

■ 福祉施設(高齢者施設除)(n=112)

■ 飲食店(n=55)

■ 会食等(n=36)

■ 習い事(n=26)

250

200

150

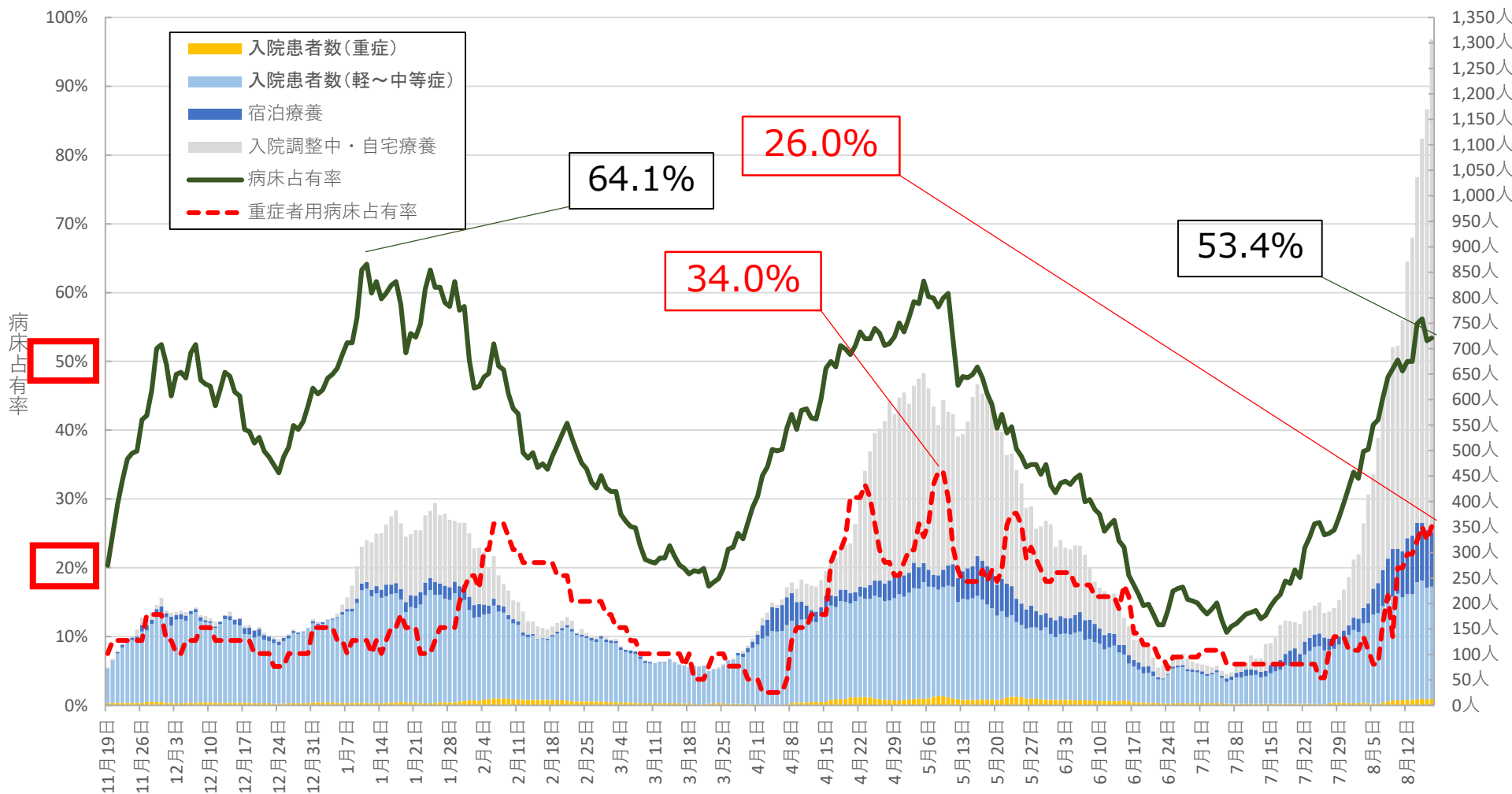
100

50

0

入院等の状況 (R3.8.17時点)

◆ 8月17日現在で、**病床占有率は53.4%**、**重症者用病床占有率は26.0%**



県モニタリング指標及び政府指標の状況

		医療提供体制等の負荷				監視体制 ③PCR陽性率	感染の状況			
		①病床のひっ迫具合					②人口10万人あたりの療養者数	④直近1週間の人口10万人あたりの新規感染者数	⑤直近1週間と先週1週の比較	⑥感染経路不明割合
		入院医療		うち重症者用病床						
		確保病床の使用率	入院率	確保病床の使用率						
県指標	注意レベル	20%～	-	-	-	-	4人～	1.0倍	20%	
	警戒レベル	30%～	-	-	-	-	8人～	1.0倍	30%	
政府指標	ステージⅢの指標	20%～	～40%	20%～	20人～	5%	15人～	1.0倍	50%	
	ステージⅣの指標	50%～	～25%	50%～	30人～	10%	25人～	1.0倍	50%	

(三重県の状況)

8/17時点	53.4%	17.8%	26.0%	19.19人	PCR等陽性率 8.6% (7/31～8/6)	56.10人	1.98倍	36.1% (8/10～8/16速報値)
---------------	--------------	--------------	--------------	---------------	--------------------------------------	---------------	--------------	--------------------------------

ステージⅠ…感染症の散発的発生及び医療提供体制に特段の支障がない段階（指標及び目安なし）

ステージⅡ…感染症の暫増及び医療提供体制への負荷が蓄積する段階（指標及び目安なし）

ステージⅢ…感染者の急増及び医療提供体制における大きな支障の発生を避けるための対応が必要な段階

ステージⅣ…爆発的な感染拡大及び深刻な医療提供体制の機能不全を避けるための対応が必要な段階