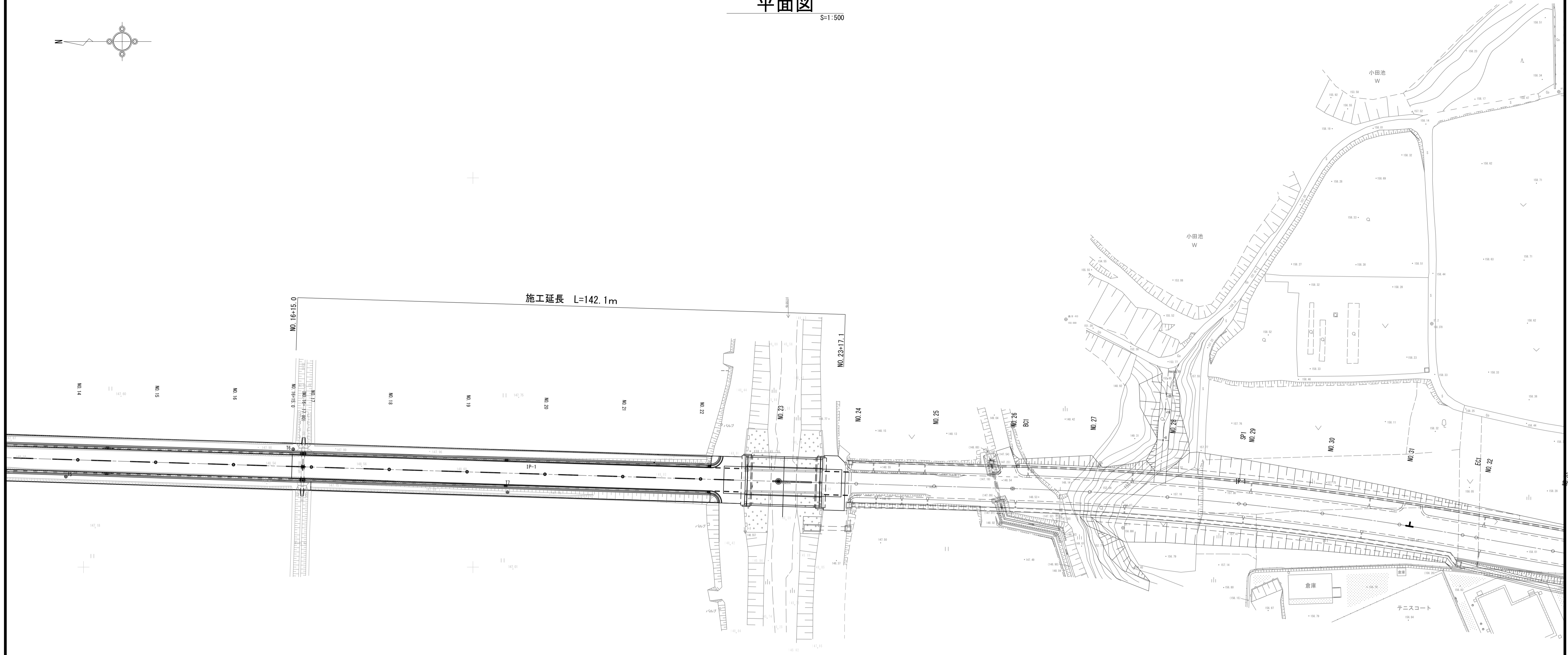
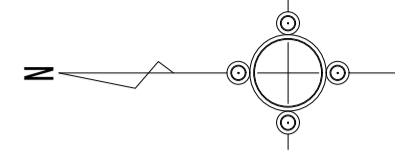


平面図

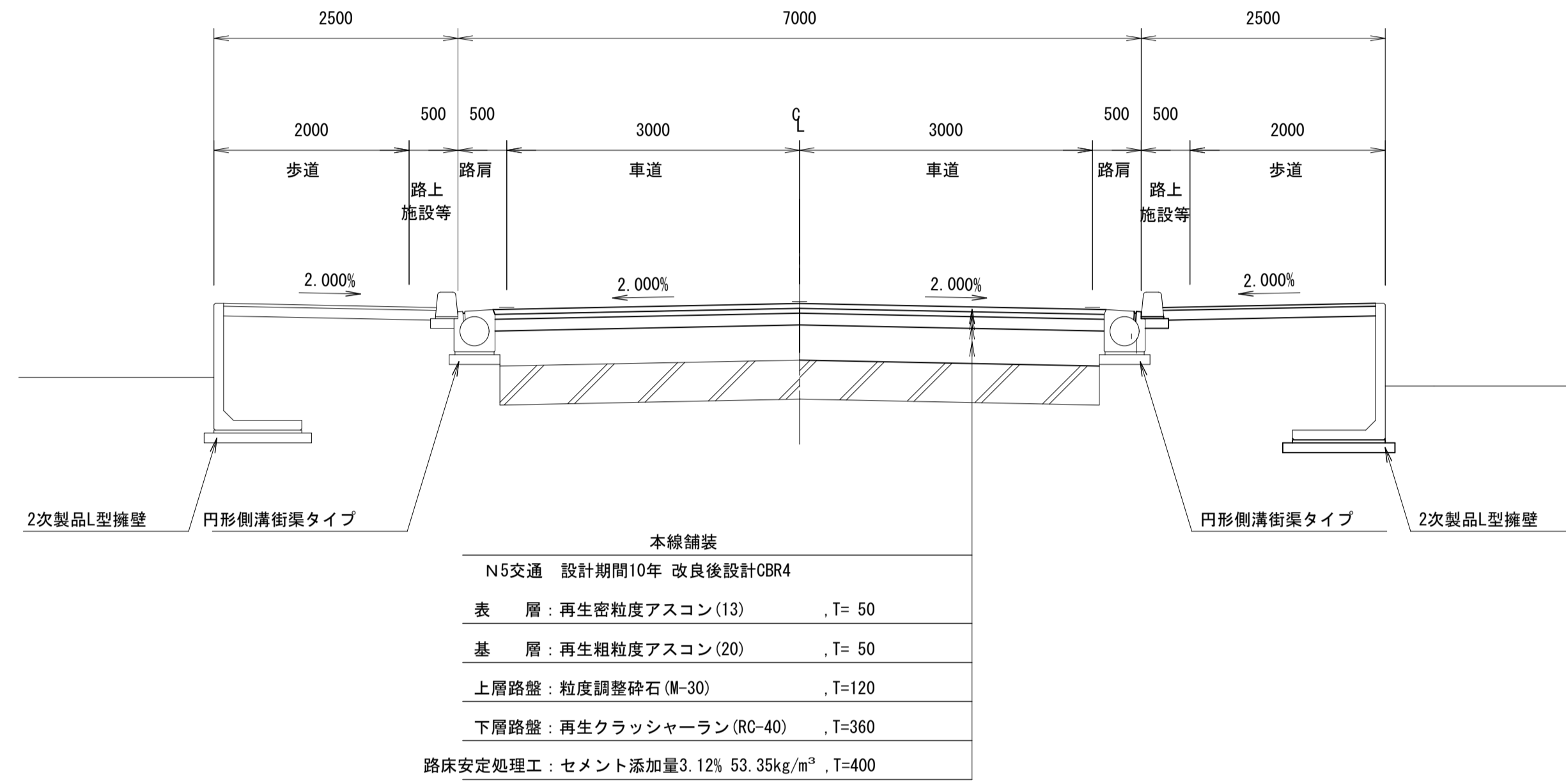
S=1:500



標準断面図

S=1:100

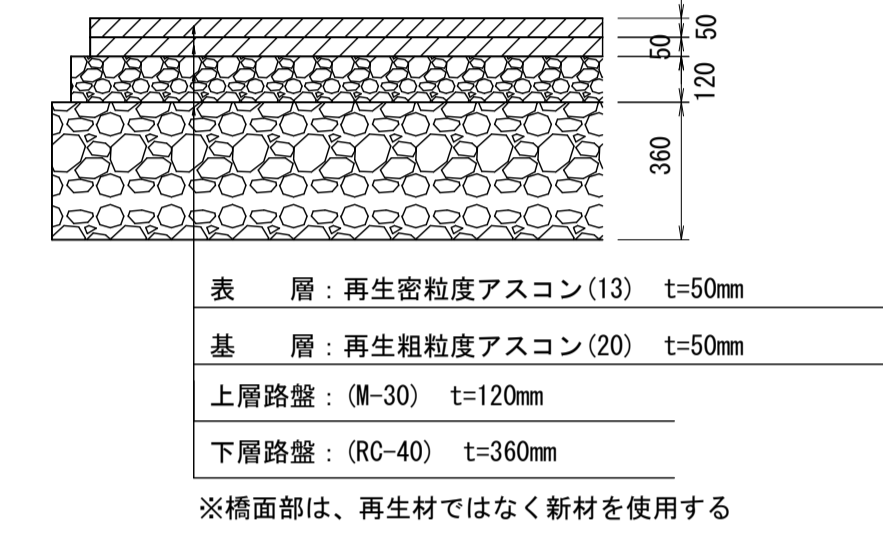
市道本線



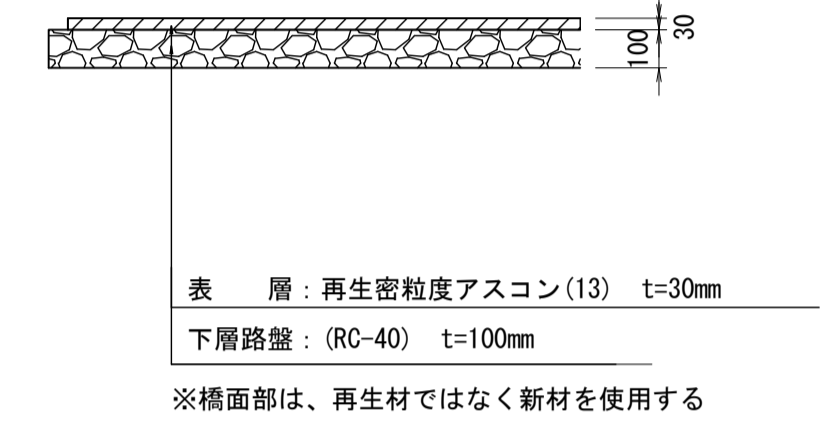
市道舗装工断面図

S=1:40

車道

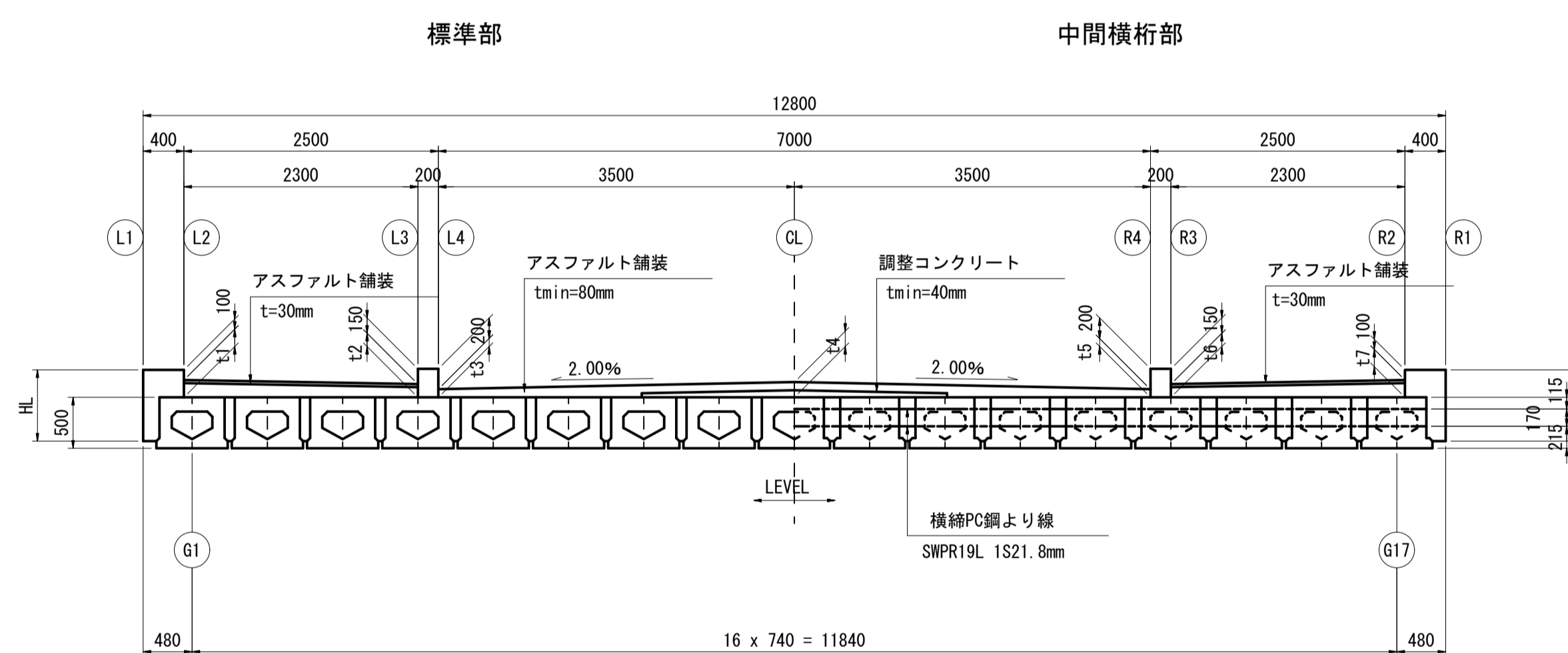
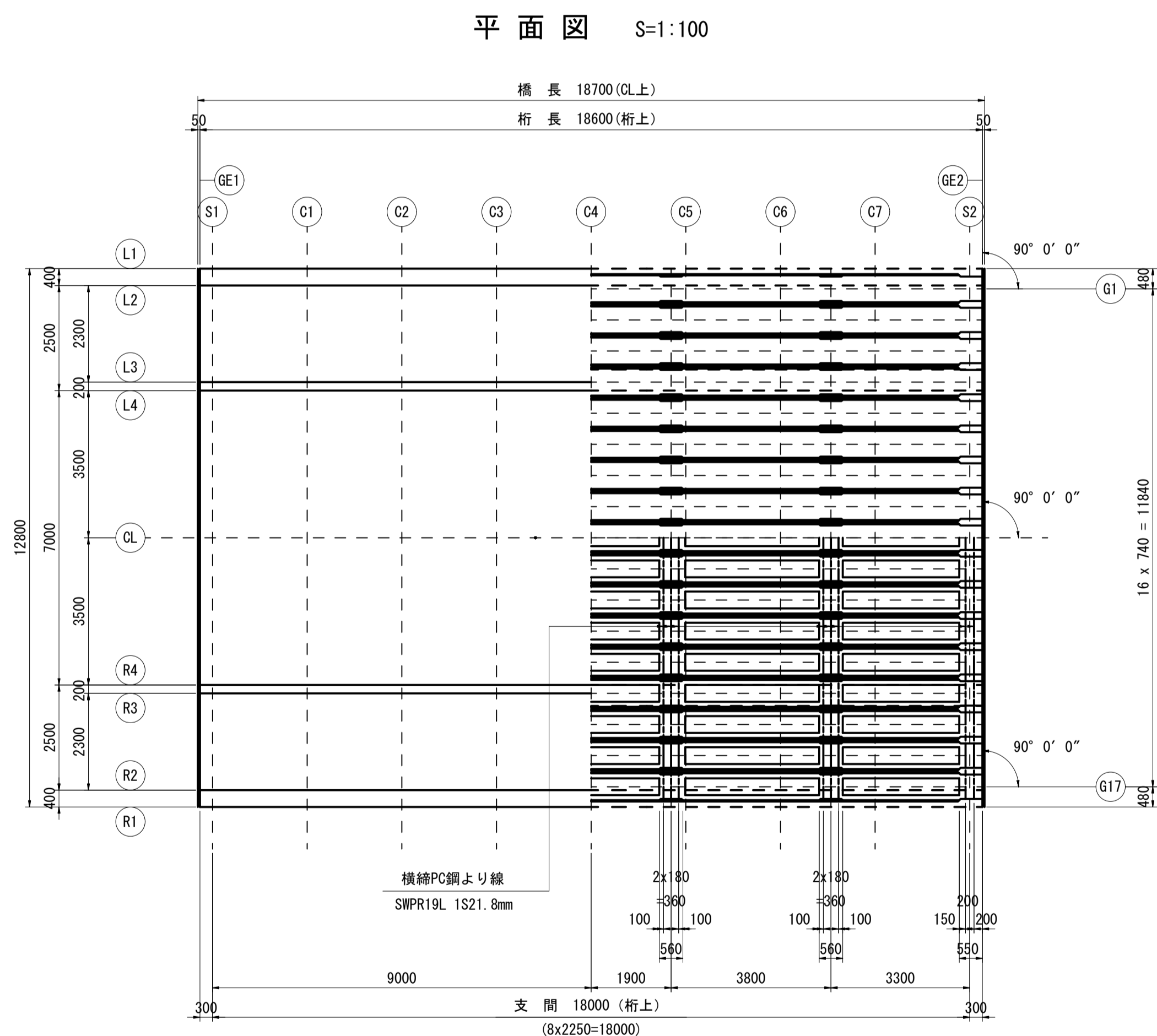
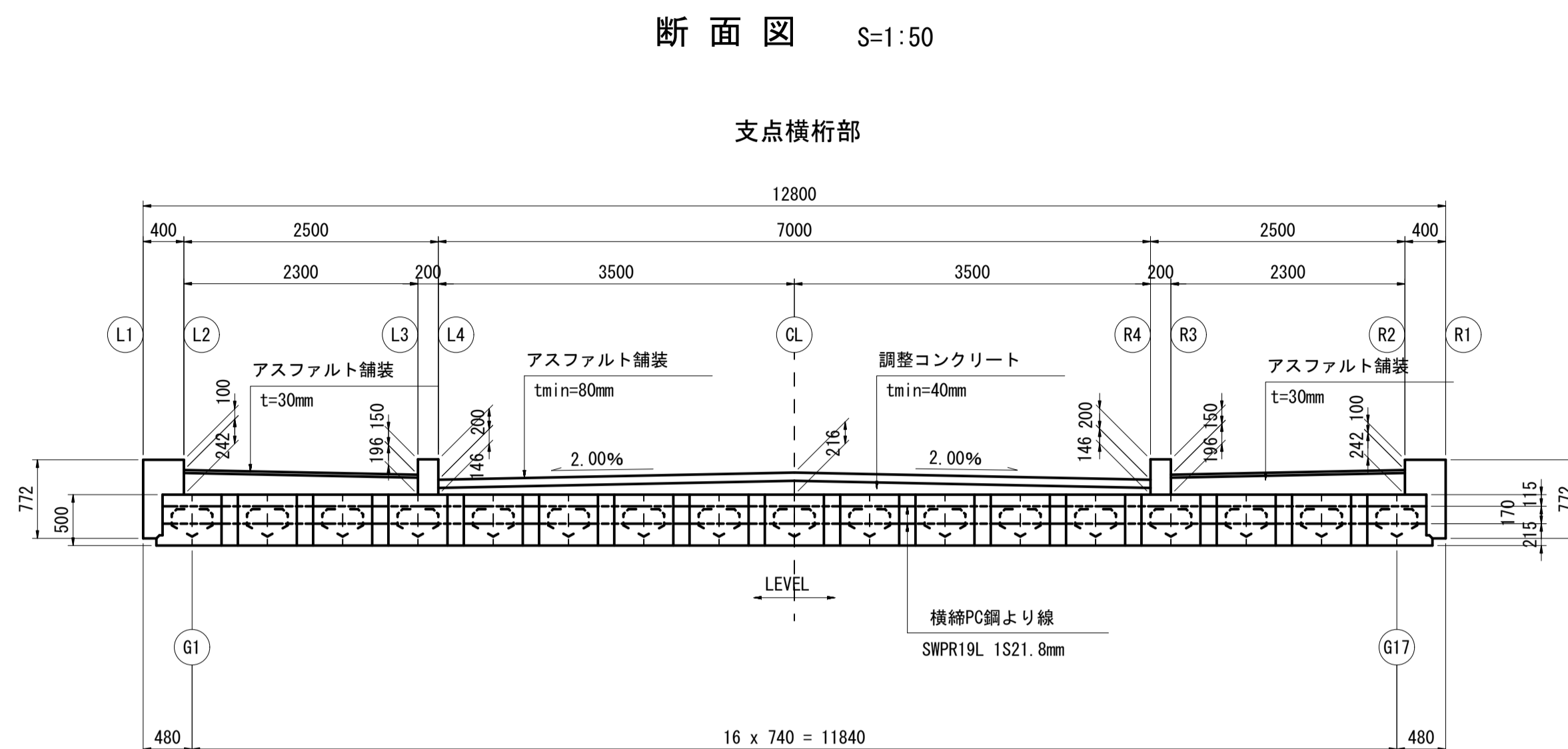
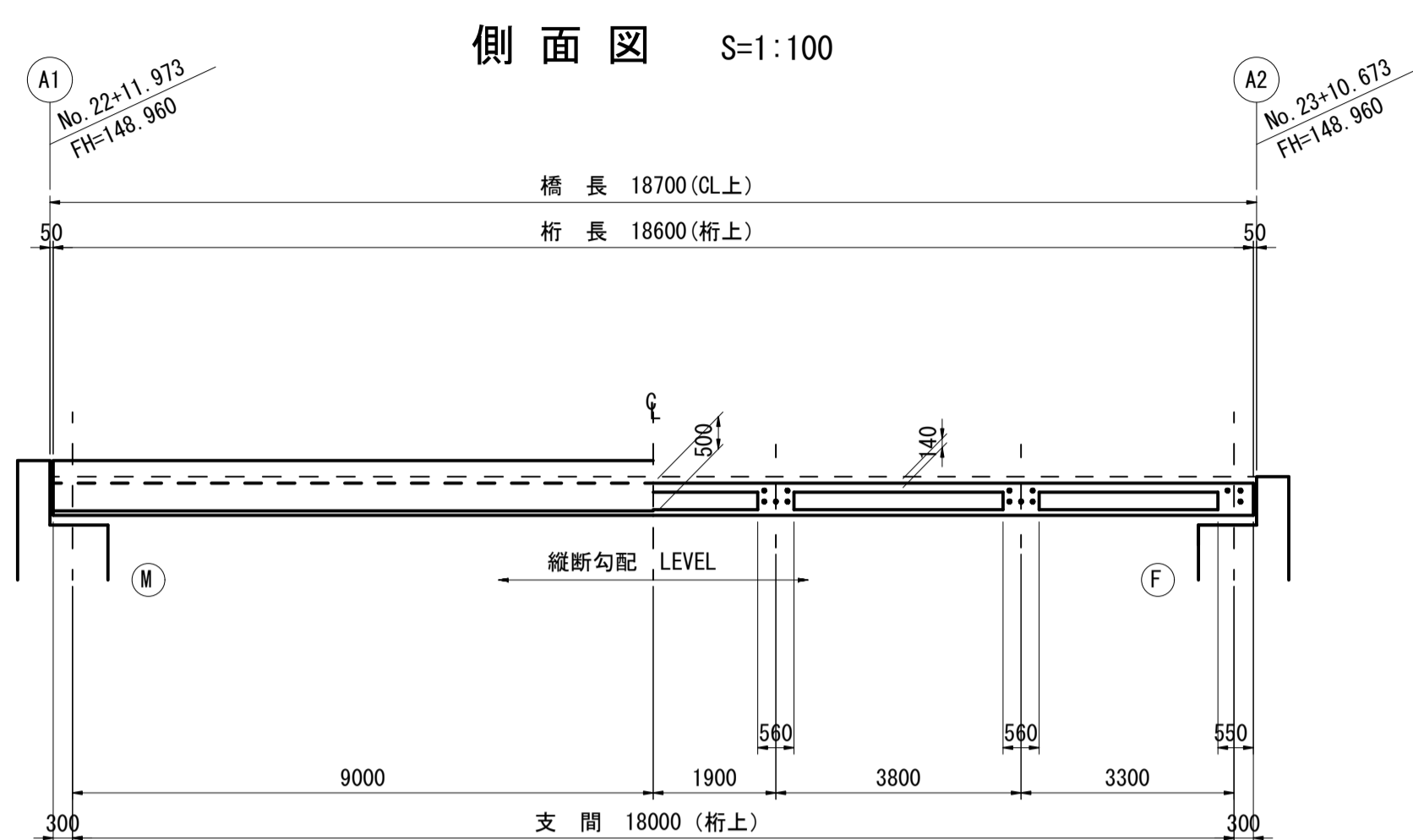


歩道

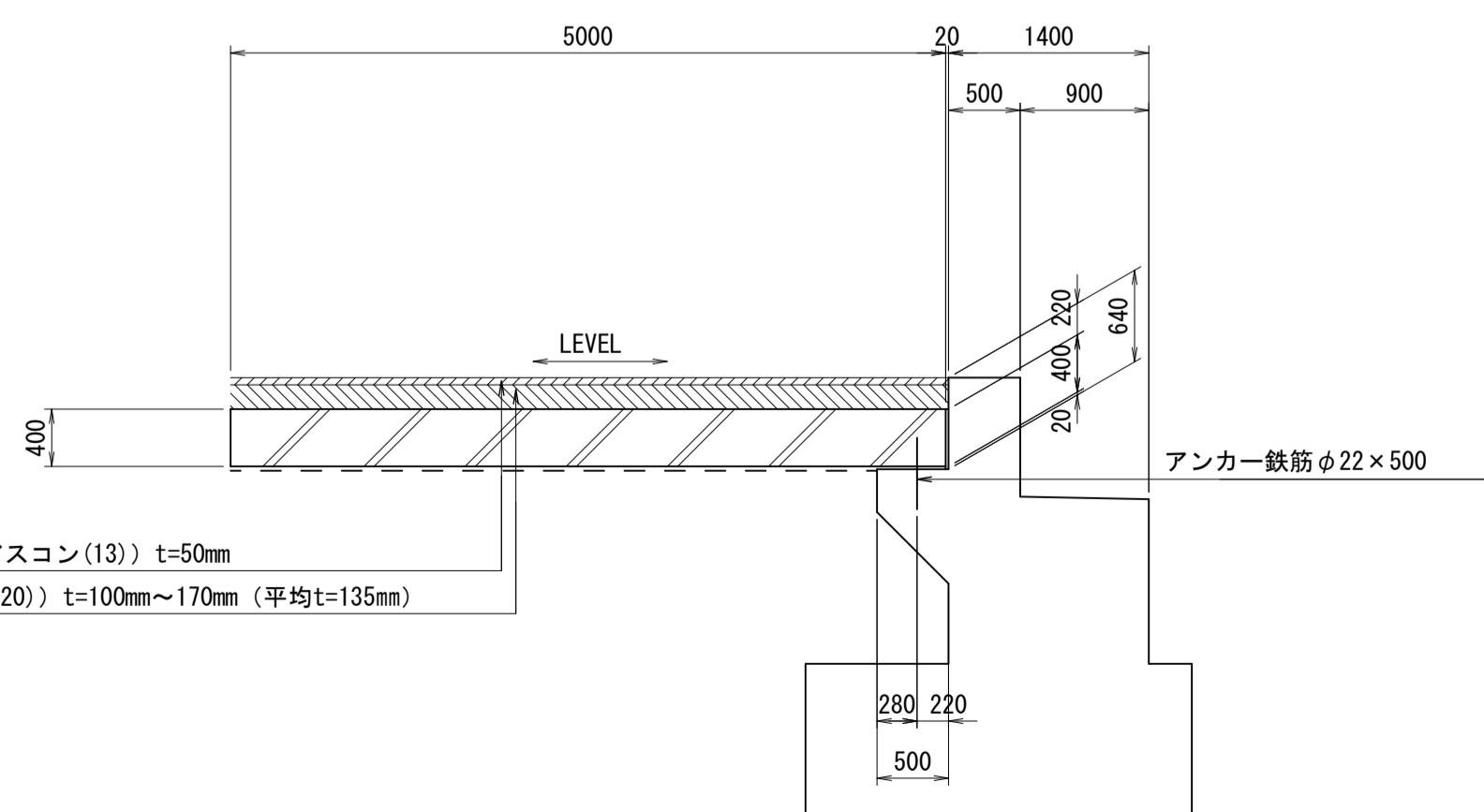


工事名	令和3年度 社会資本整備総合交付金事業 市道西明寺緑ヶ丘線舗装工事 (R3-1)		
図面名	標準断面図		
年月日	令和3年8月		
尺度	図示	図面番号	2
会社名			
事業者名	伊賀市建設部道路河川課		

上部工構造一般図



踏掛版舗装工断面図



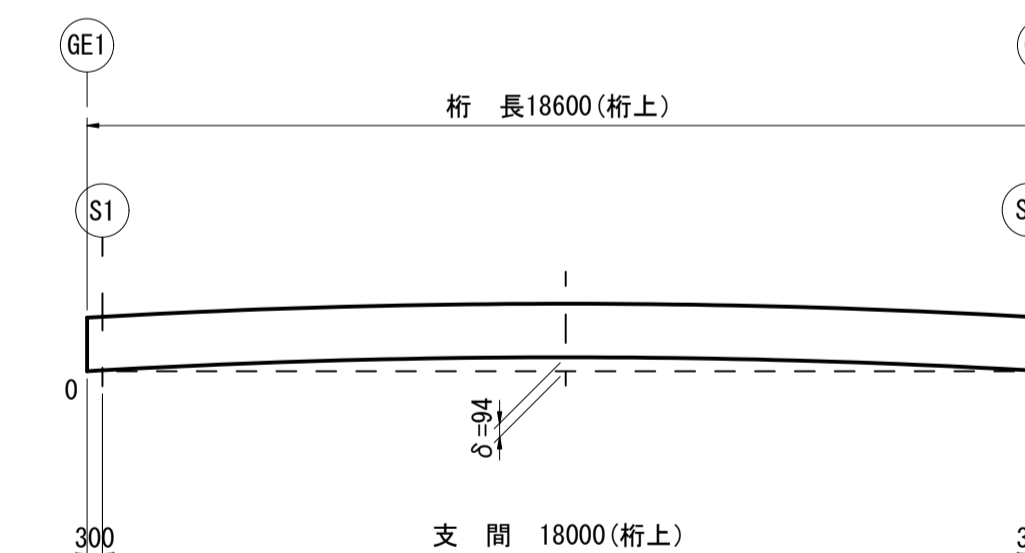
設計条件

種別	プレストレストコンクリート道路橋		
型式	プレテンション方式PC単純中空床版橋(高性能桁)		
橋長	18.700 m	(CL上)	
桁長	18.600 m	(桁上)	
支間	18.000 m	(桁上)	
全幅	12.800 m		
有効幅員	(歩) 2.500+(車) 7.000+(歩) 2.500 m		
荷重	B活荷重		
斜角	90° 00' 00"		

材料強度及び許容応力度

種別	主桁	場所打ち		
		主桁	場所打ち	
設計基準強度	80.0	30.0		
プレストレス導入時圧縮強度	51.0	25.0		
コンクリート	曲げ圧縮応力度制限値	プレストレス導入直後	29.00	13.71
	前提条件	26.00	11.00	
	耐荷性能	39.00	16.50	
	耐久性能	26.00	11.00	
コンクリート	曲げ引張応力度制限値	プレストレス導入直後	2.11	1.31
	前提条件	0.00	0.00	
	耐荷性能	3.50	2.20	
	耐久性能	2.00	1.20	
コンクリートが負担できる平均せん断応力度	基本値	0.47	0.37	
	最大値	6.00	4.00	
斜引張応力度制限値	前提条件(せん断orねじり)	1.30	0.80	
	耐荷性能(せん断orねじり)	3.00	1.70	
	耐久性能(せん断orねじり)	2.50	1.70	
鋼材	種別	(高強度) SWPR7HT 1S15.2	SWPR19L 1S21.8	
	引張強度	2260	1830	
鉄筋	降伏点応力度	導入時	1720	1420
		導入直後	1580	1280
	斜引張応力度制限値	有効(耐荷性能)	1460	1190
		有効(耐久性能)	1350	1090
鉄筋	種別	SD345		
	引張応力度最大値	一般	210	
	耐久性能(疲労)	180		
鉄筋	引張応力度制限値	頂版部 耐久性(防食)	100	
		頂版部 耐久性(疲労)	120	

キャンバー図



δは、主桁製作後90日のそり量である。
架設に当たっては、各工場のそり測定結果を基にして、設計計画に合うように、舗装厚を調整する必要がある。

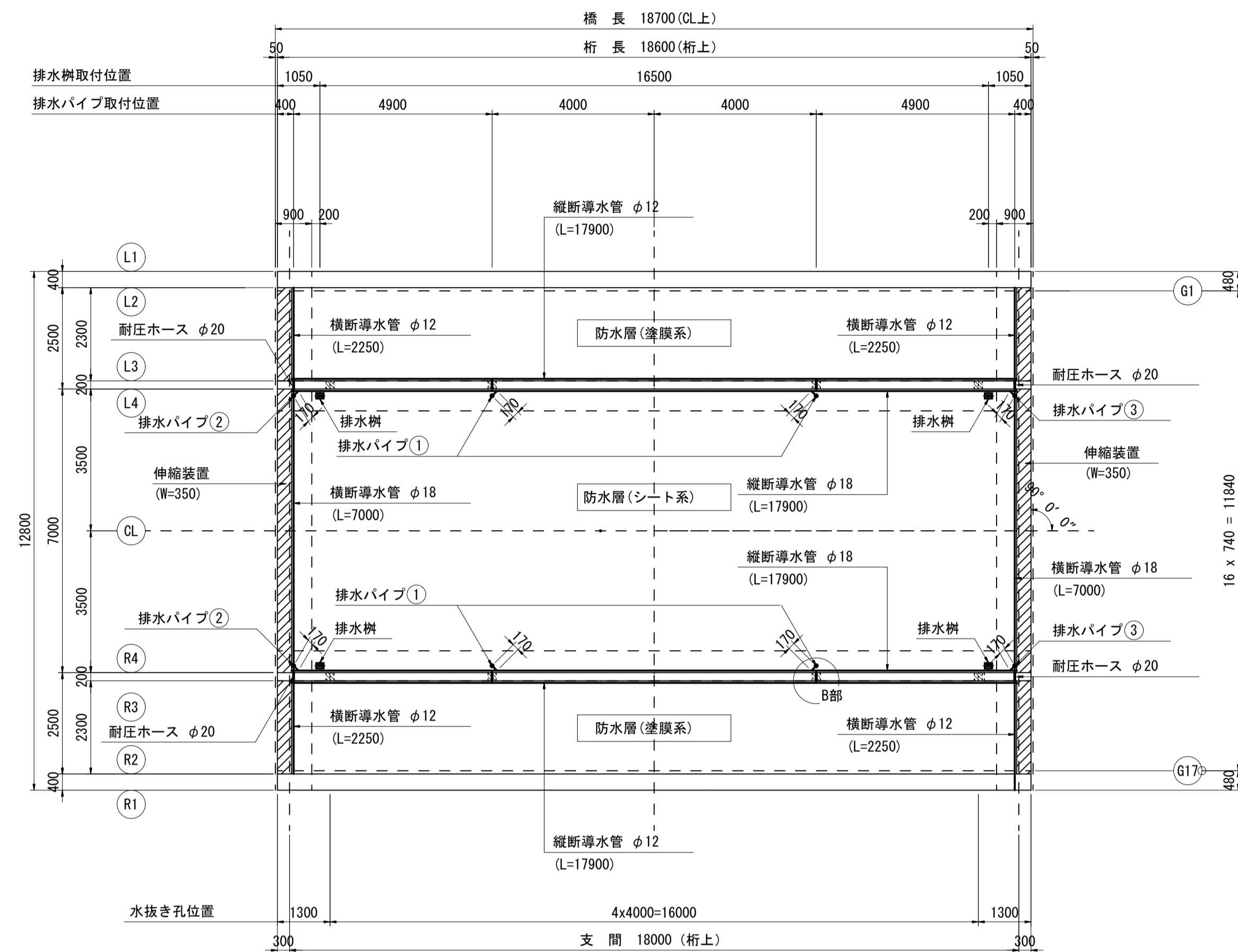
数値表

		(単位: mm)												
		GE1	S1	C1	C2	C3	C4	C5	C6	C7	S2	GE2		
舗装厚	t1 (L2ライン)	246	242	213	192	180	176	180	192	213	242	246		
	t2 (L3ライン)	200	196	167	146	134	130	134	146	167	196	200		
	t3 (L4ライン)	150	146	117	96	84	80	84	96	117	146	150		
	t4 (CLライン)	220	216	187	166	154	150	154	166	187	216	220		
	t5 (R4ライン)	150	146	117	96	84	80	84	96	117	146	150		
	t6 (R3ライン)	200	196	167	146	134	130	134	146	167	196	200		
	t7 (R2ライン)	246	242	213	192	180	176	180	192	213	242	246		
地覆高	HL (L1ライン)	776	772	743	722	710	706	710	722	743	772	776		
	HR (R1ライン)	776	772	743	722	710	706	710	722	743	772	776		

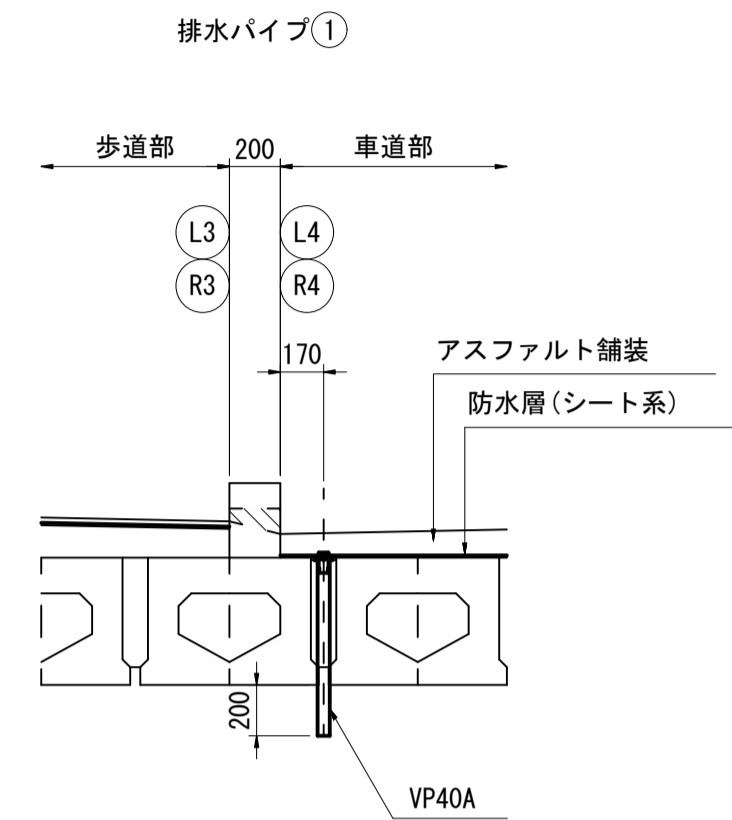
工事名	令和3年度 社会資本整備総合交付金事業 市道西明寺緑ヶ丘線舗装工事 (R3-1)
図面名	上部工構造一般図
年月日	令和3年8月
縮尺	図示 図面番号 3
会社名	
事業者名	伊賀市 建設部 道路河川課

橋面防水工詳細図

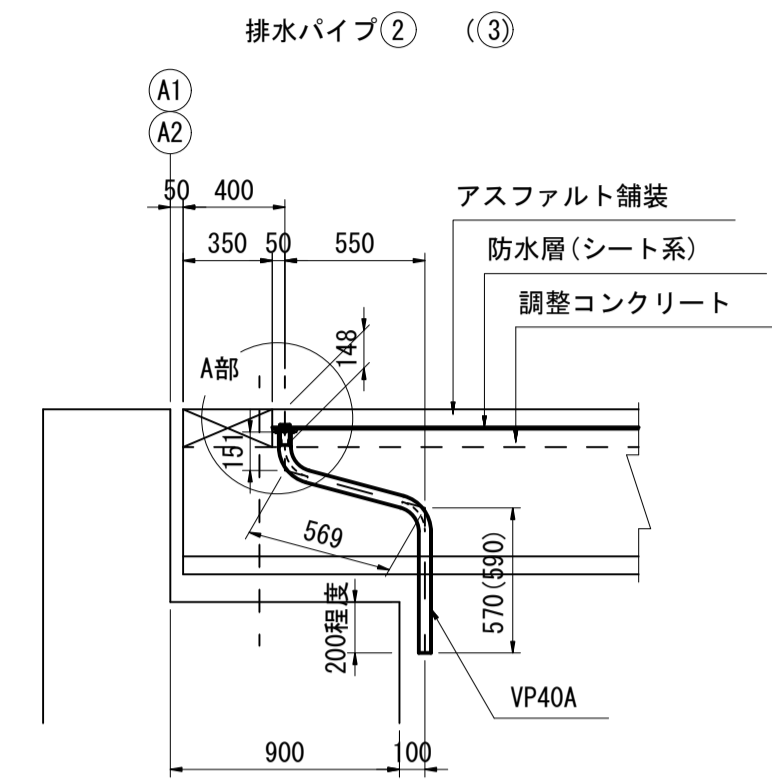
平面図 S=1:100



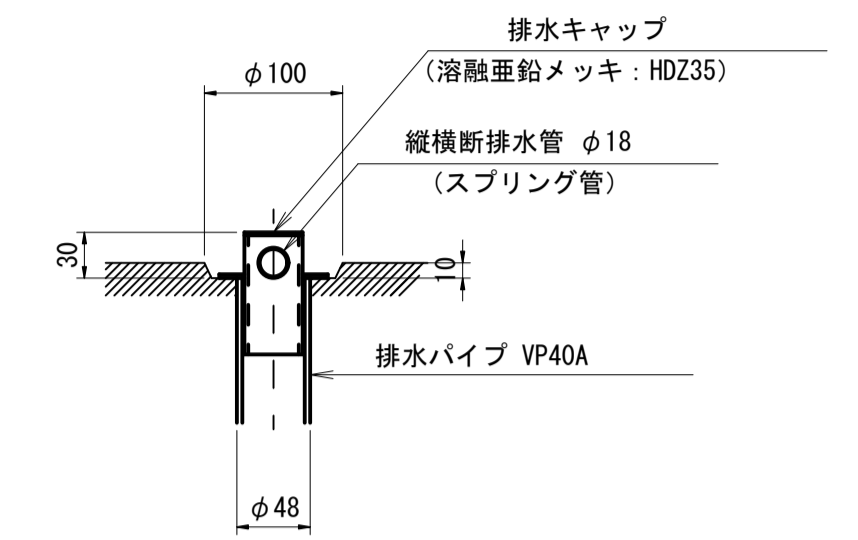
排水パイプ取付断面図 S=1:30



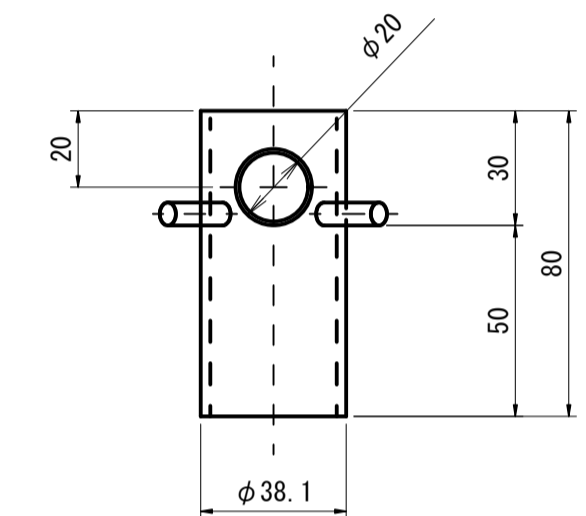
排水パイプ取付側面図 S=1:30



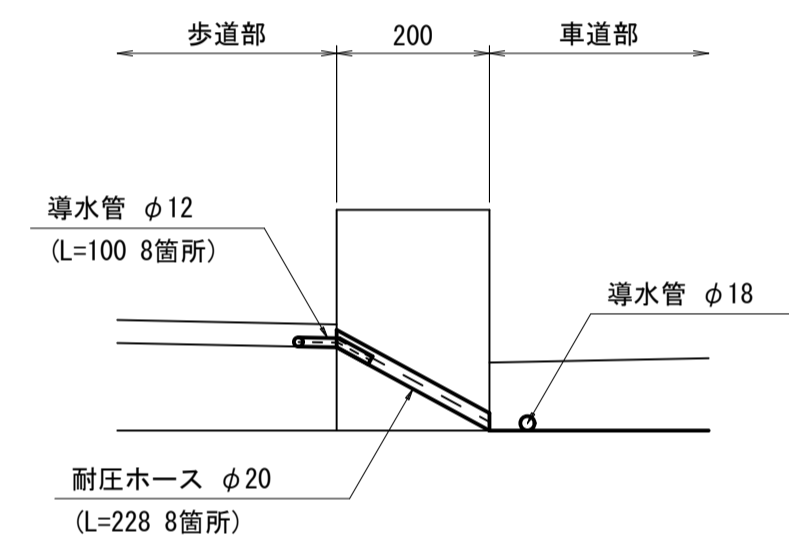
A部 詳細図 S=1:5



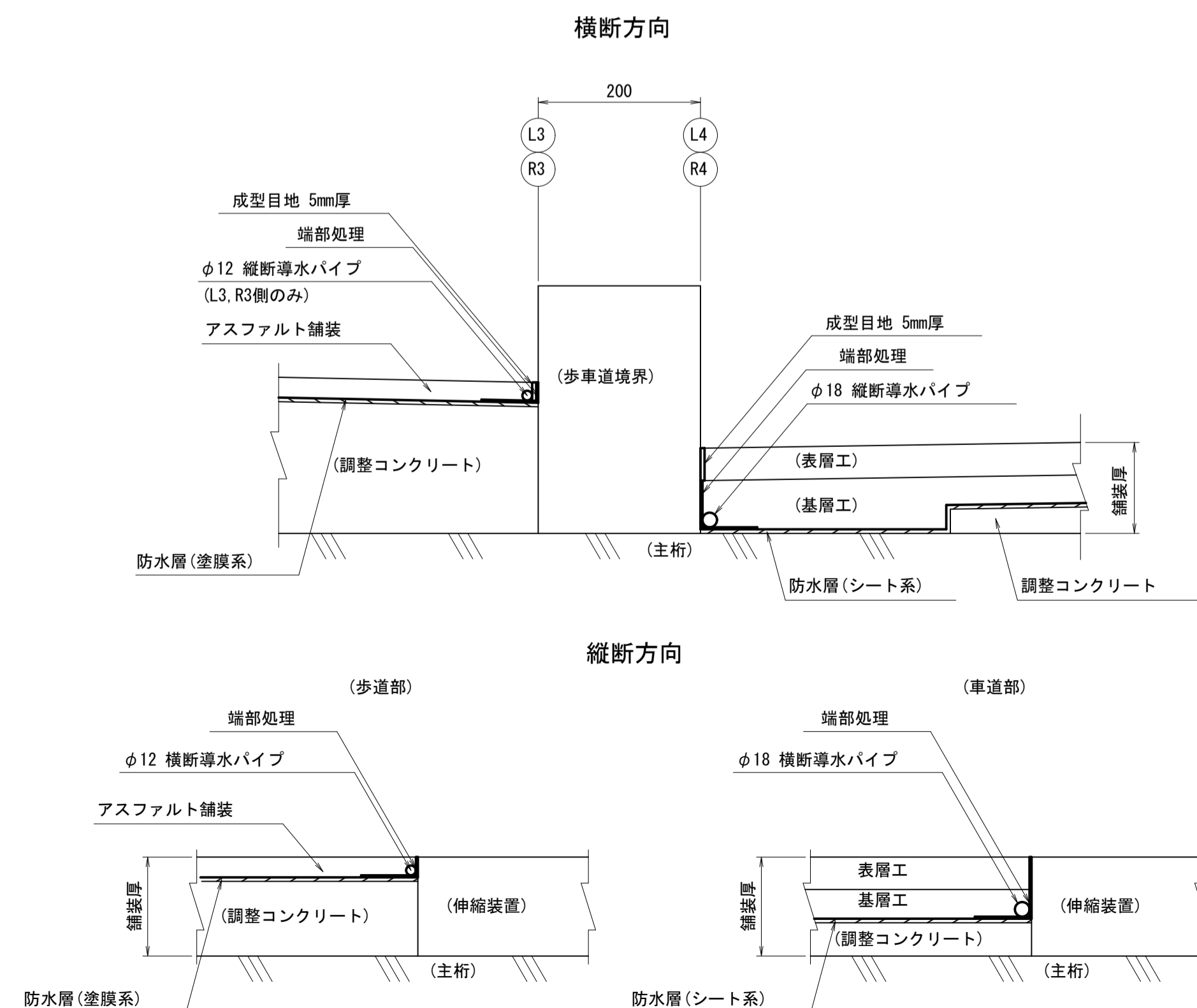
キャップ詳細図 S=1:2



B部 詳細図 S=1:5



端部防水詳細図 S=1:6



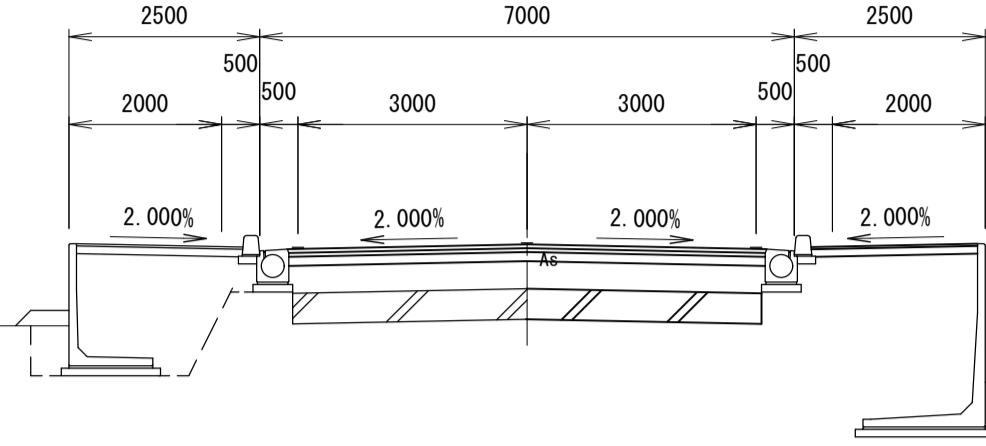
防水工材料表

品名	規格・寸法	単位	数量		備考
			車道部	歩道部	
防水層	シート系	m ²	125.3	-	
	塗膜系	"	-	82.3	
成型目地材	t=5mm	m	35.8	71.6	
端部処理材		"	49.8	80.8	
縦断排水管	スプリング管φ18	"	52.0	-	
	スプリング管φ12	"	-	44.8	

工事名	令和3年度 社会資本整備総合交付金事業 市道西明寺緑ヶ丘線舗装工事 (R3-1)		
図面名	橋面防水工詳細図		
年月日	令和3年8月		
縮尺	図示	図面番号	4
会社名			
事業者名	伊賀市 建設部 道路河川課		

NO. 20
GH= 148.90
FH=148.816

車	表層	3.12
	基層	3.12
	上層路盤	3.12
道	下層路盤	
歩	表層	
道	路盤	
	路床安定処理工	

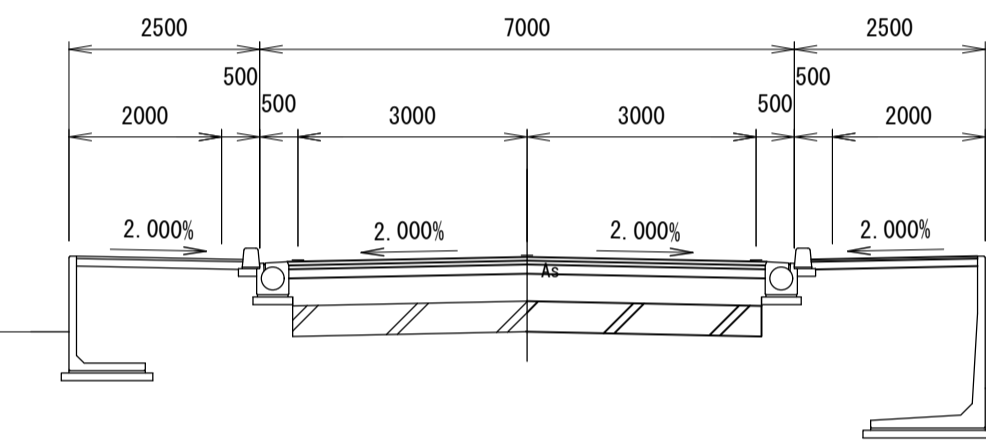


車	表層	3.12
	基層	3.12
	上層路盤	3.12
道	下層路盤	3.12
歩	表層	2.18
道	路盤	2.18
	路床安定処理工	3.07

DL= 145.00

NO. 19
GH= 148.80
FH=148.731

車	表層	3.12
	基層	3.12
	上層路盤	3.12
道	下層路盤	
歩	表層	
道	路盤	
	路床安定処理工	

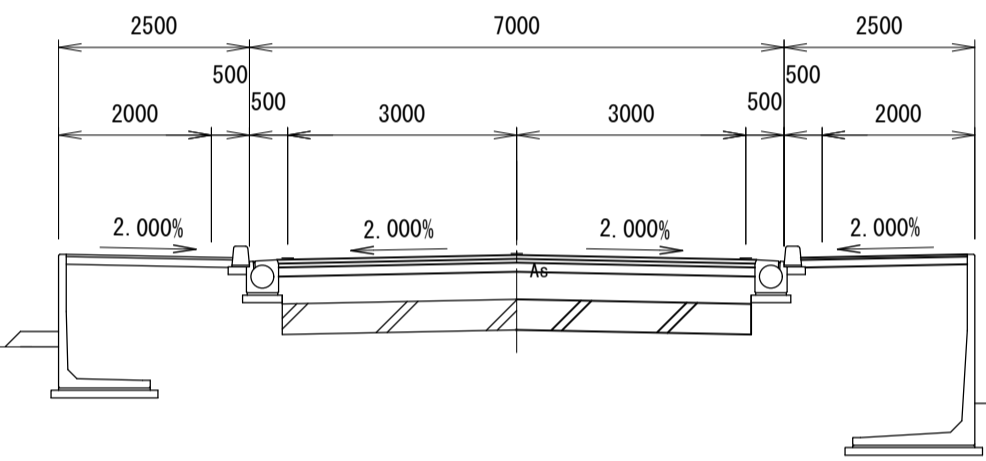


車	表層	3.12
	基層	3.12
	上層路盤	3.12
道	下層路盤	3.12
歩	表層	2.18
道	路盤	2.18
	路床安定処理工	3.07

DL= 145.00

NO. 22
GH= 149.01
FH=148.952

車	表層	3.12
	基層	3.12
	上層路盤	3.12
道	下層路盤	
歩	表層	
道	路盤	
	路床安定処理工	

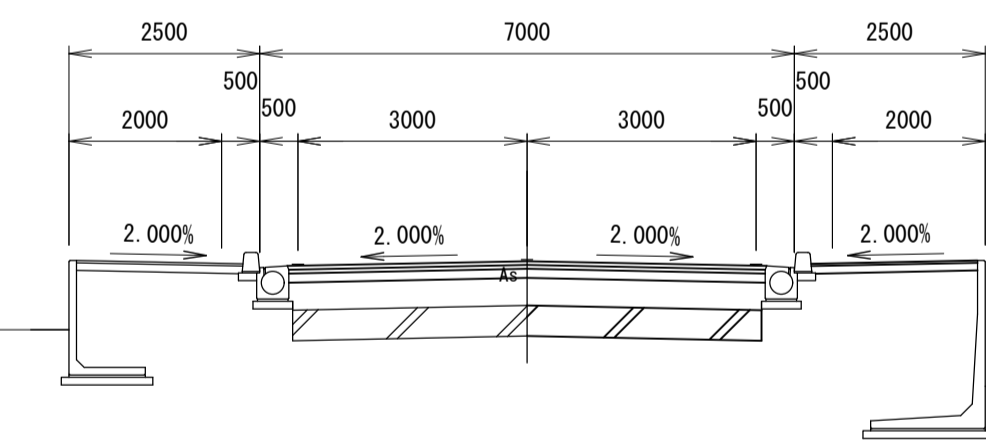


車	表層	3.12
	基層	3.12
	上層路盤	3.12
道	下層路盤	3.12
歩	表層	2.18
道	路盤	2.18
	路床安定処理工	3.07

DL= 145.00

NO. 18
GH= 148.73
FH=148.647

車	表層	3.12
	基層	3.12
	上層路盤	3.12
道	下層路盤	
歩	表層	
道	路盤	
	路床安定処理工	

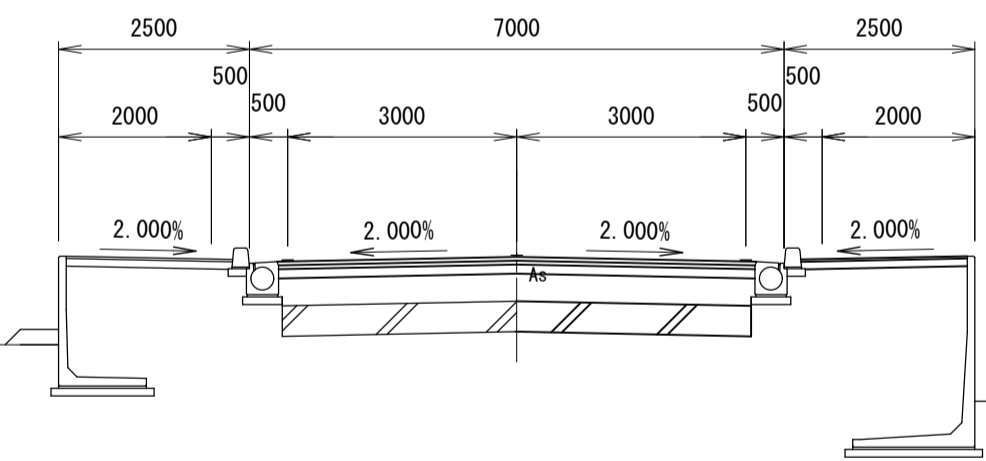


車	表層	3.12
	基層	3.12
	上層路盤	3.12
道	下層路盤	3.12
歩	表層	2.18
道	路盤	2.18
	路床安定処理工	3.07

DL= 145.00

NO. 21
GH= 148.95
FH=148.900

車	表層	3.12
	基層	3.12
	上層路盤	3.12
道	下層路盤	
歩	表層	
道	路盤	
	路床安定処理工	

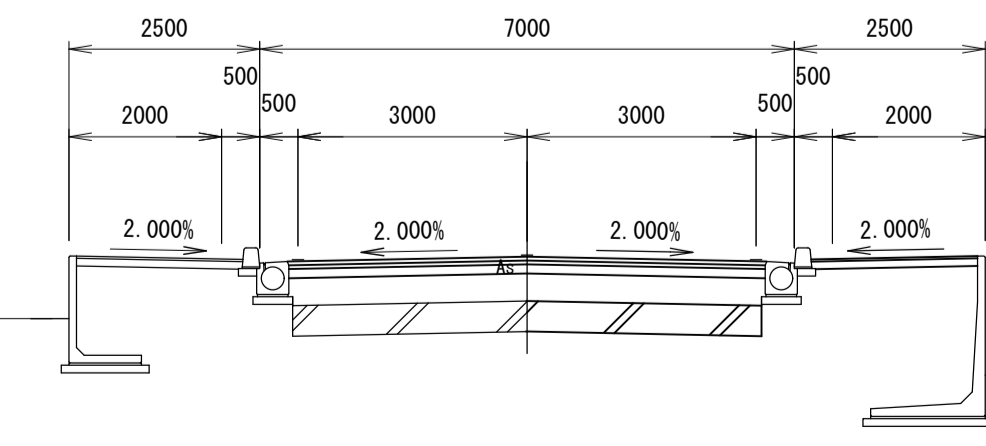


車	表層	3.12
	基層	3.12
	上層路盤	3.12
道	下層路盤	3.12
歩	表層	2.18
道	路盤	2.18
	路床安定処理工	3.07

DL= 145.00

NO. 17
GH= 148.70
FH=148.562

車	表層	3.12
	基層	3.12
	上層路盤	3.12
道	下層路盤	
歩	表層	
道	路盤	
	路床安定処理工	



車	表層	3.12
	基層	3.12
	上層路盤	3.12
道	下層路盤	3.12
歩	表層	2.18
道	路盤	2.18
	路床安定処理工	3.07

DL= 145.00

工事名	令和3年度 社会資本整備総合交付金事業 市道西明寺線ノ丘線舗装工事 (R3-1)		
図面名	横断面図		
年月日	令和3年8月		
尺度	1:100	図面番号	5
会社名			
事業者名	伊賀市建設部道路河川課		