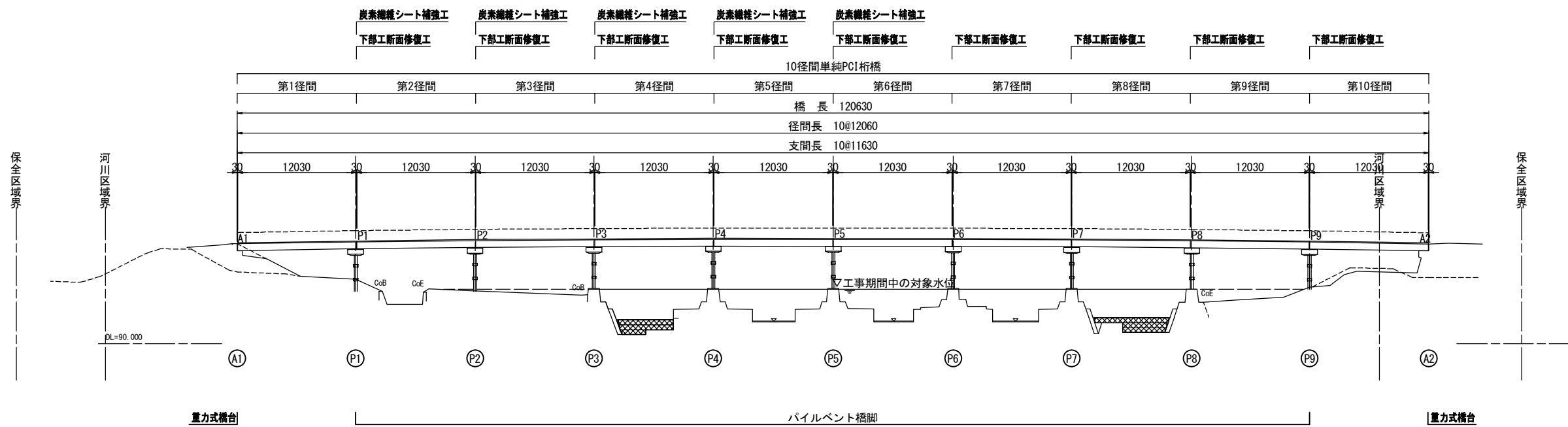


対策一般図

(外山橋)

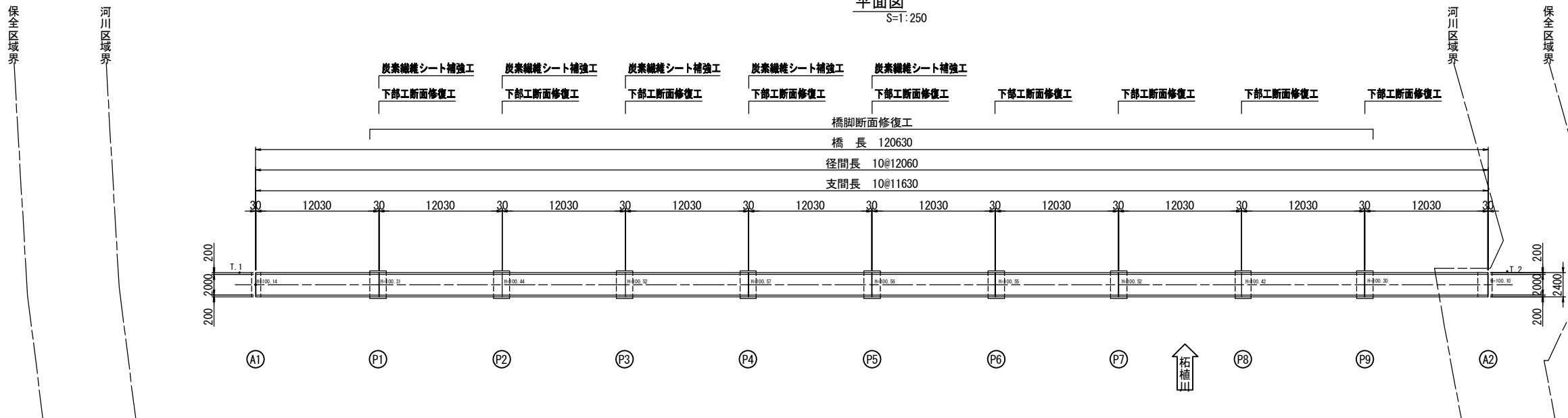
側面図

S=1:250



平面図

S=1:250



設計条件

上部工	橋格	不明
	上部工形式	単純PCI桁橋
	橋長	120.630m
	桁長	12.030m
	支間長	11.630m
	全幅員	2.400m
	有効幅員	2.000m
	斜角	90° 00'
下部工	床版	鉄筋コンクリート床版
	舗装	コンクリート舗装
	支承	ゴムプレート支承
	橋台基礎	重力式 直接基礎
橋脚基礎	パイラメント 直接基礎	

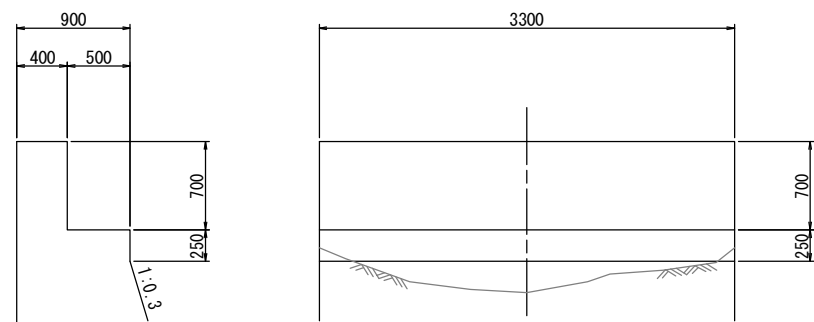
工事名	令和3年度 道路メンテナンス事業 市道佐那具外山線外山橋梁修繕工事		
図面名	対策一般図		
年月日			
縮尺	図示	図面番号	1/8
会社名			
事業者名	伊賀市 道路河川課		

A3出力時は、表記縮尺の倍です。

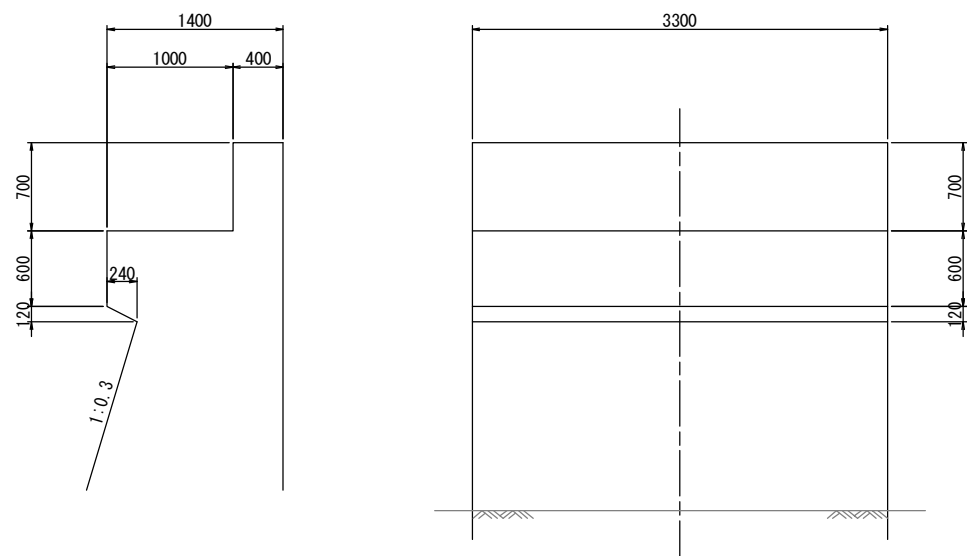
下部工修繕工詳細図(1)

(外山橋)

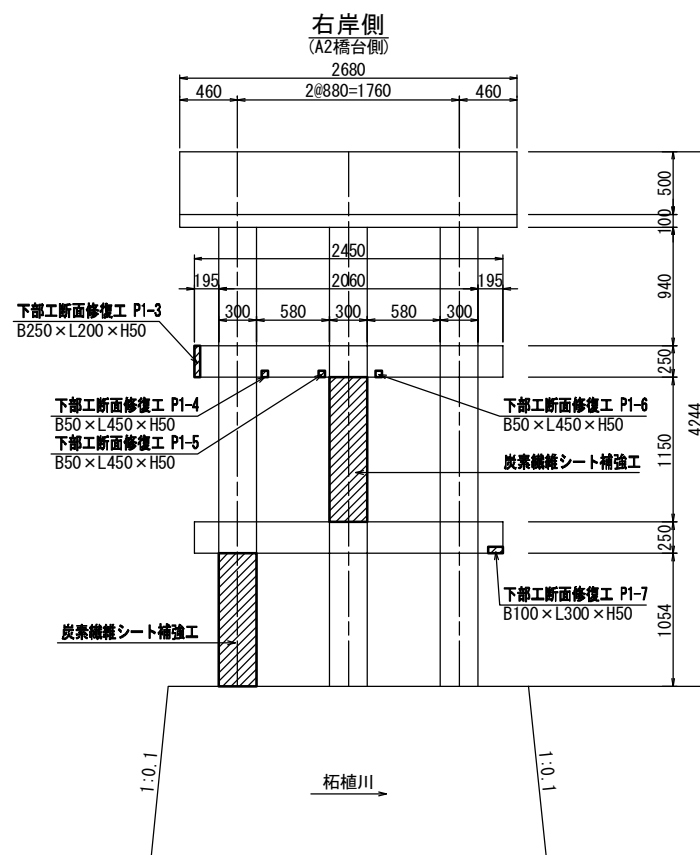
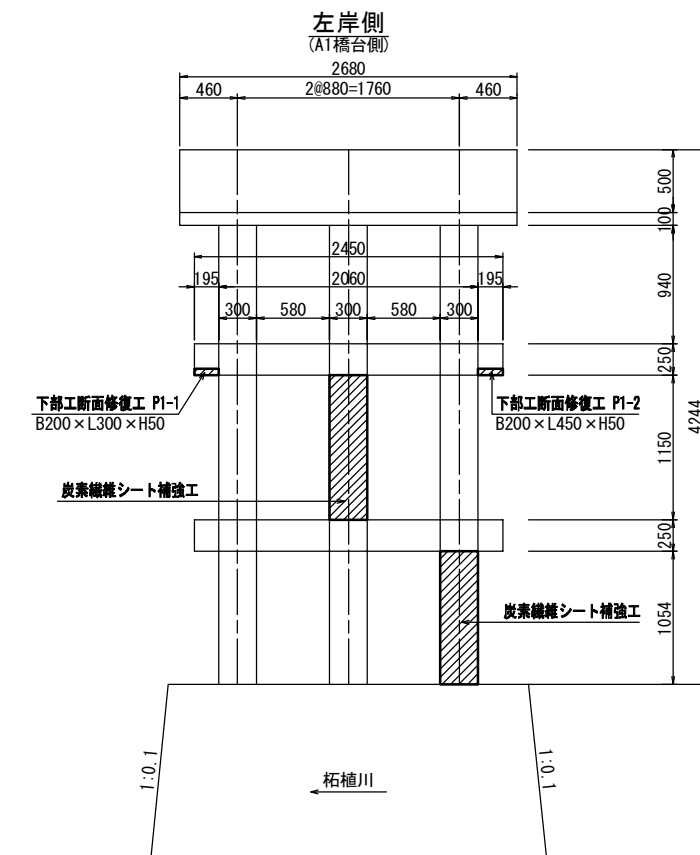
A1橋台
S=1:30



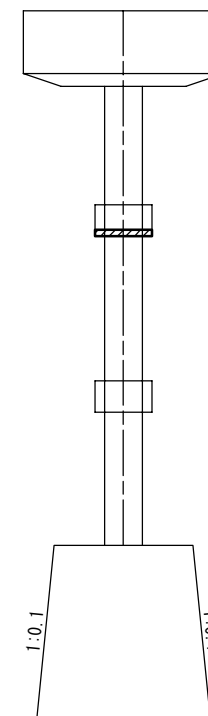
A2橋台
S=1:30



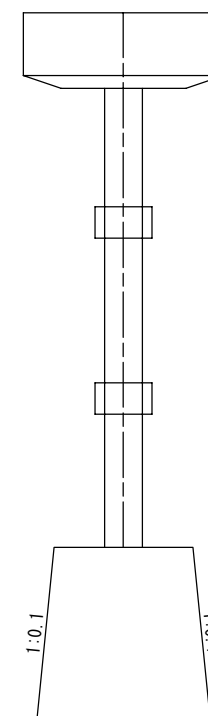
P1橋脚
S=1:30



上流側



下流側



A 3出力時は、表記縮尺の倍です。

工事名	令和3年度 道路メンテナンス事業		
図面名	市道佐那具外山線外山橋橋梁修繕工事		
年月日	下部工修繕工詳細図(1)		
縮尺	図示	図面番号	2/8
会社名			
事業者名	伊賀市 道路河川課		

下部工修繕工詳細図(2)

(外山橋)

P2橋脚
S=1:30

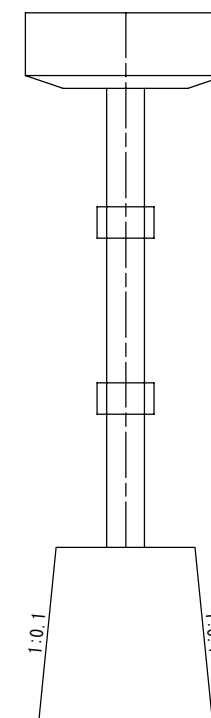
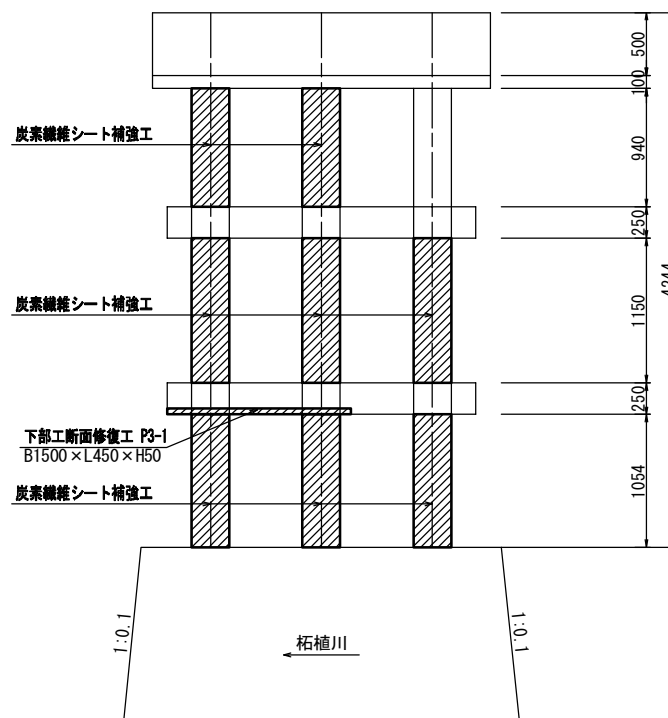
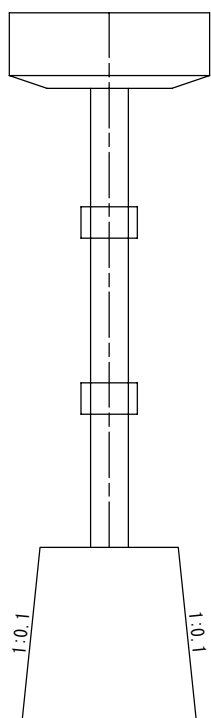
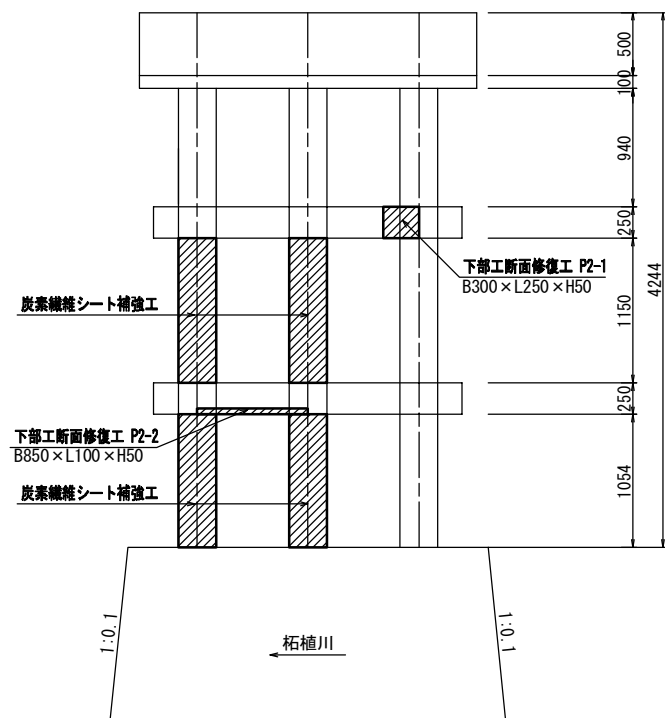
P3橋脚
S=1:30

左岸側
(A1橋台側)

上流側

左岸側
(A1橋台側)

上流側

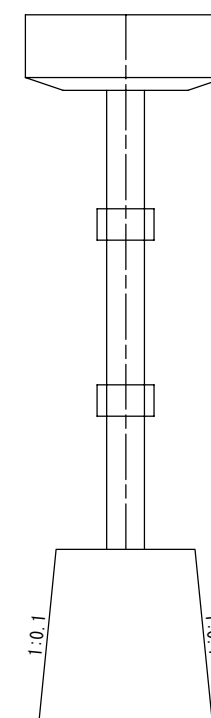
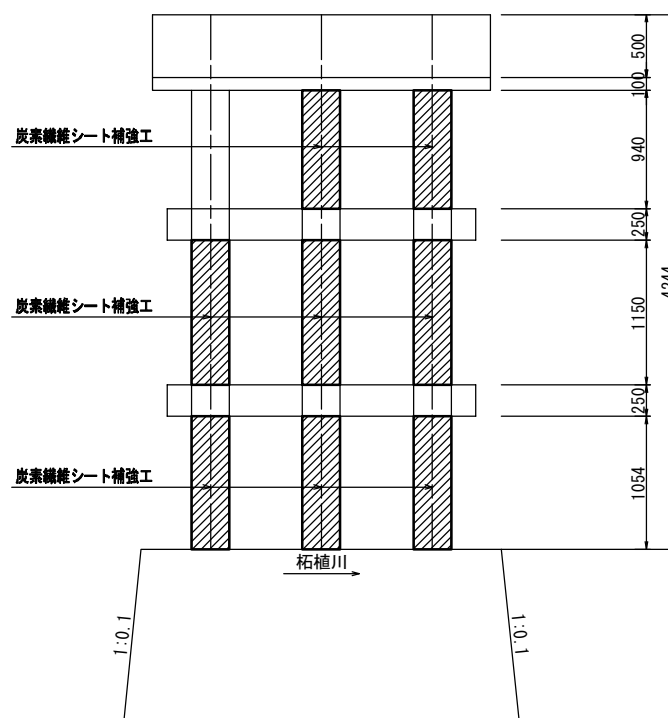
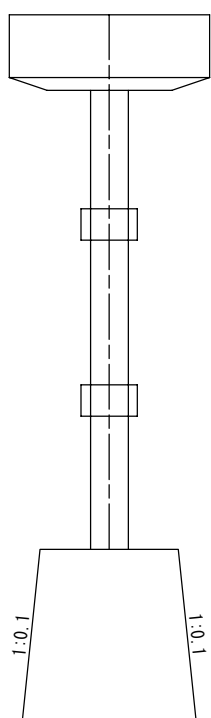
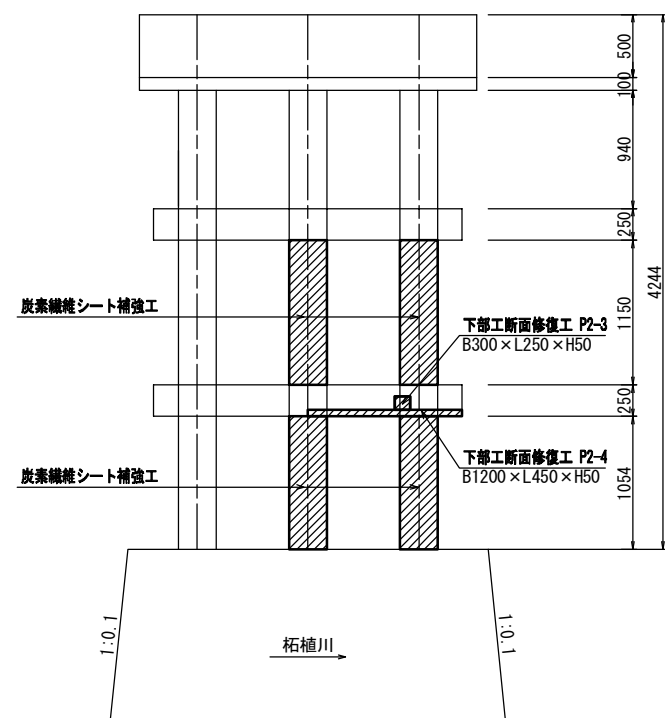


右岸側
(A2橋台側)

下流側

右岸側
(A2橋台側)

下流側



A3出力時は、表記縮尺の倍です。

工事名	令和3年度 道路メンテナンス事業 市道佐那具外山線外山橋橋梁修繕工事		
図面名	下部工修繕工詳細図(2)		
年月日			
縮尺	図示	図面番号	3/8
会社名			
事業者名	伊賀市 道路河川課		

下部工修繕工詳細図(3)

(外山橋)

P4橋脚
S=1:30

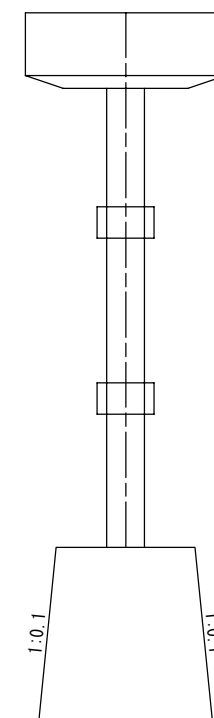
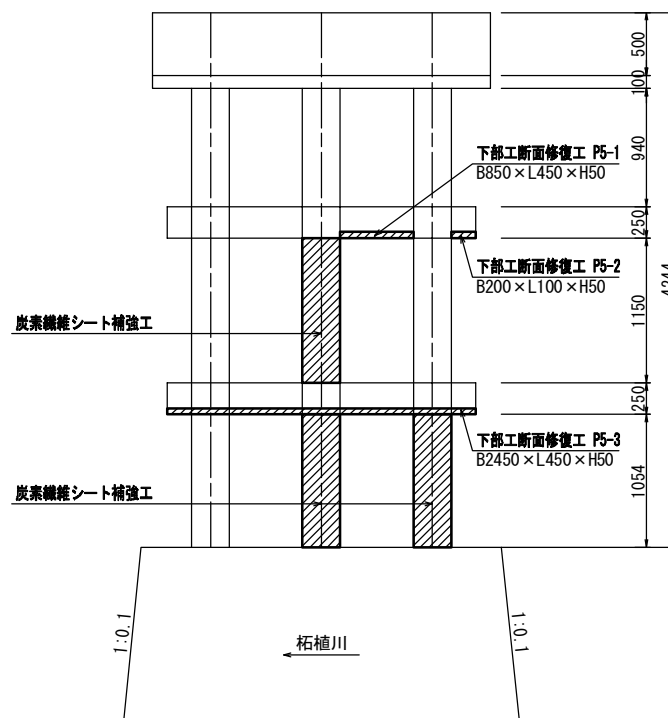
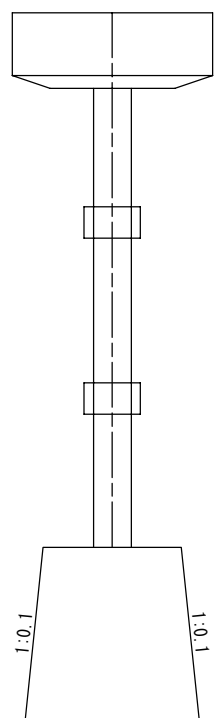
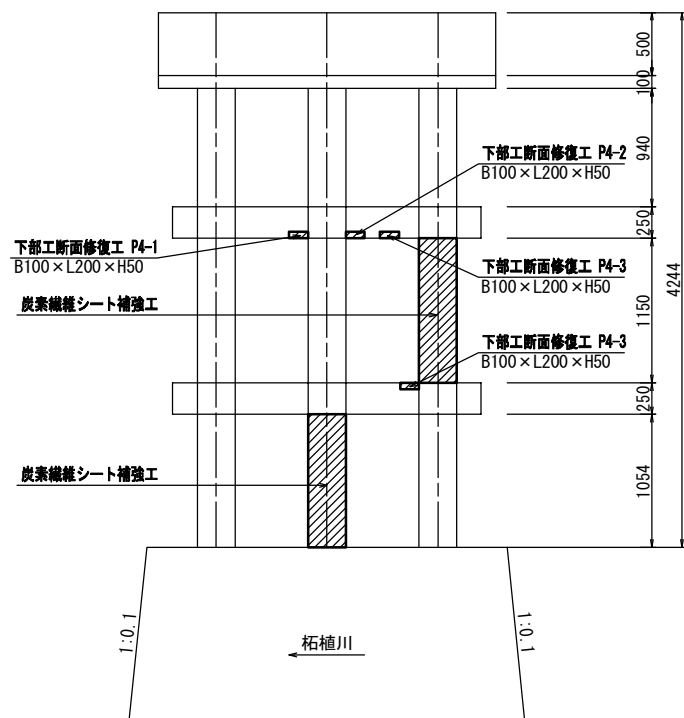
P5橋脚
S=1:30

左岸側
(A1橋台側)

上流側

左岸側
(A1橋台側)

上流側

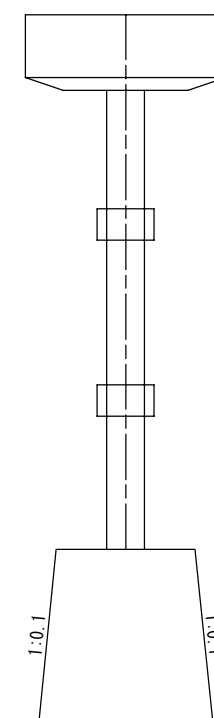
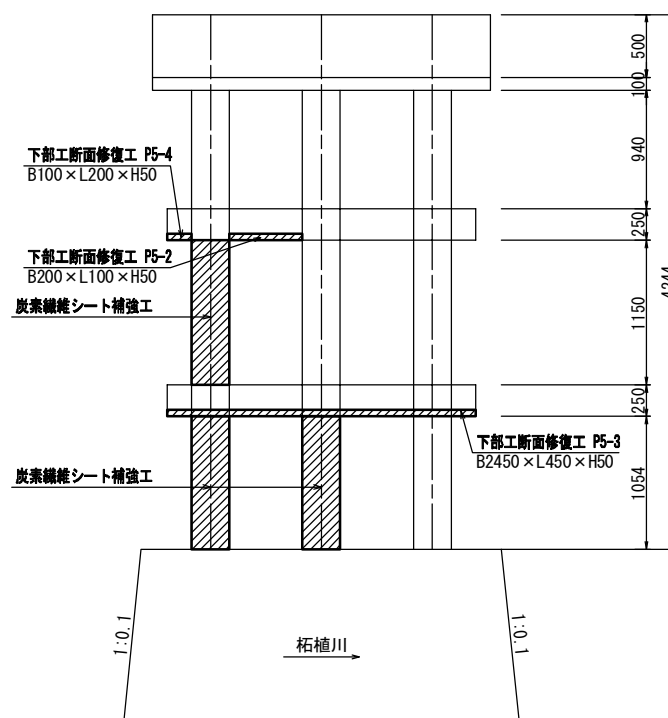
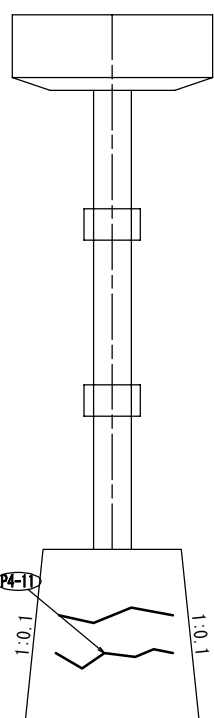
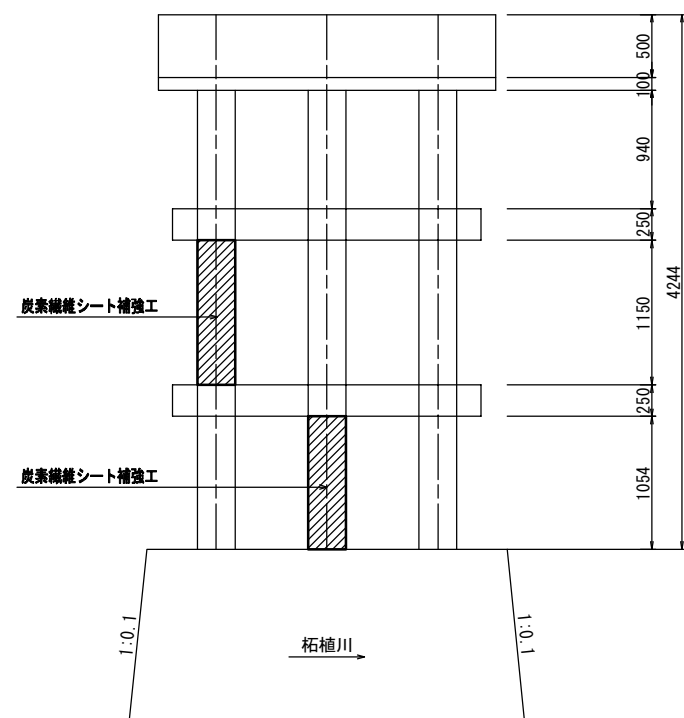


右岸側
(A2橋台側)

下流側

右岸側
(A2橋台側)

下流側



A3出力時は、表記縮尺の倍です。

工事名	令和3年度 道路メンテナンス事業		
図面名	市道佐那具外山線外山橋橋梁修繕工事		
年月日	下部工修繕工詳細図(3)		
縮尺	図示	図面番号	4/8
会社名			
事業者名	伊賀市 道路河川課		

下部工修繕工詳細図(4)

(外山橋)

P6橋脚
S=1:30

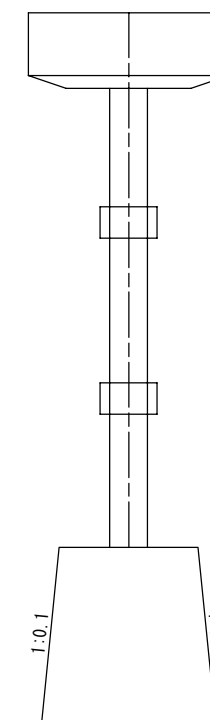
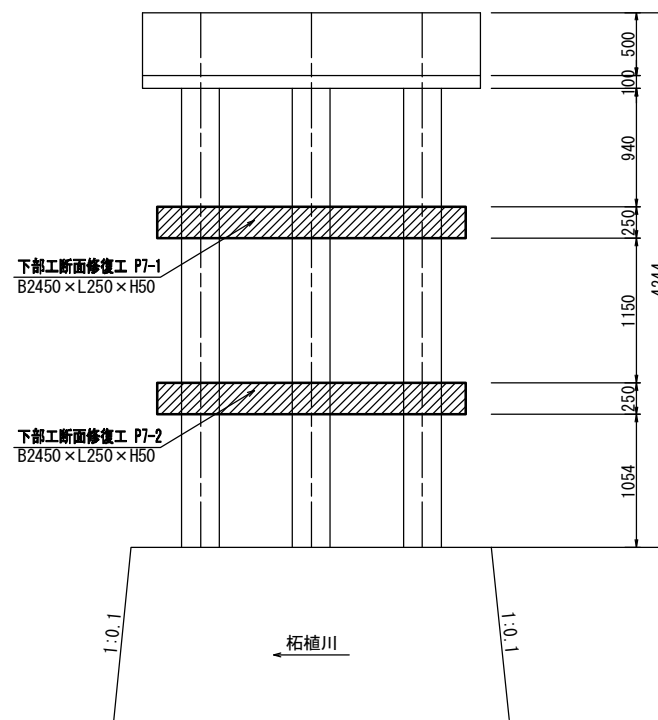
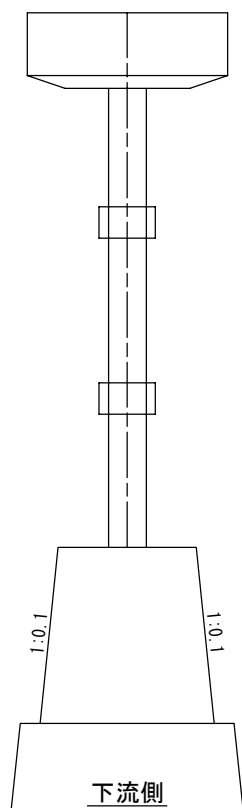
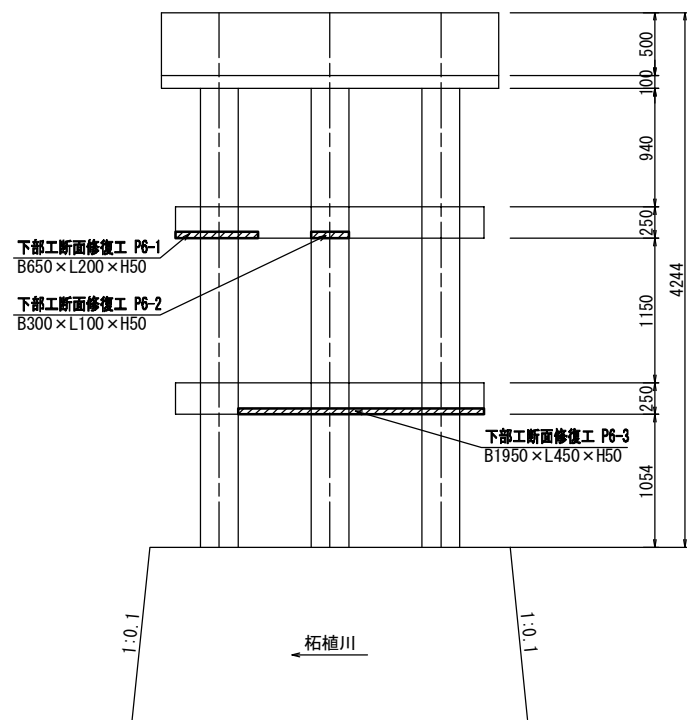
P7橋脚
S=1:30

左岸側
(A1橋台側)

上流側

左岸側
(A1橋台側)

上流側

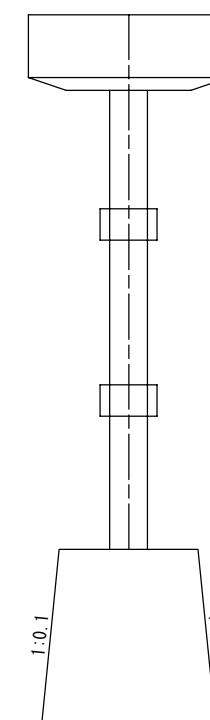
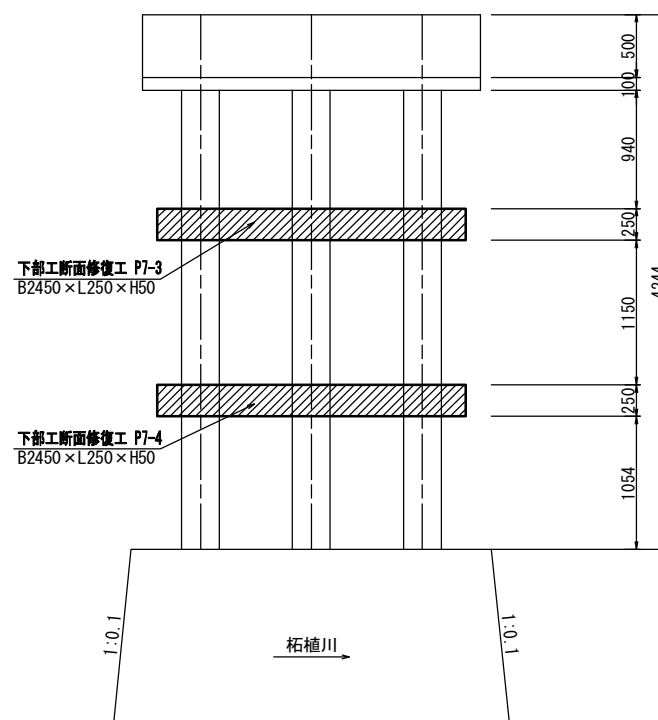
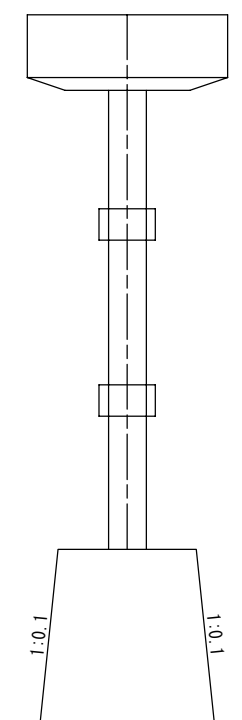
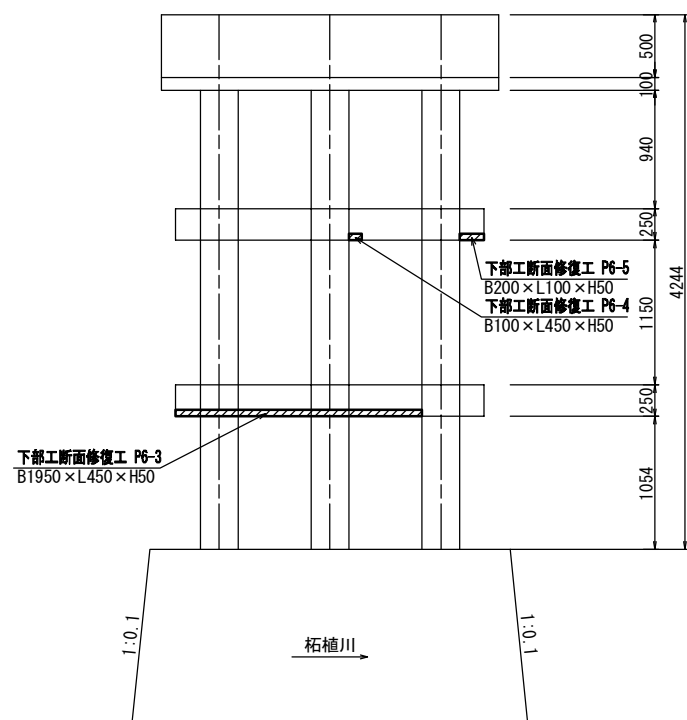


右岸側
(A2橋台側)

下流側

右岸側
(A2橋台側)

下流側



A3出力時は、表記縮尺の倍です。

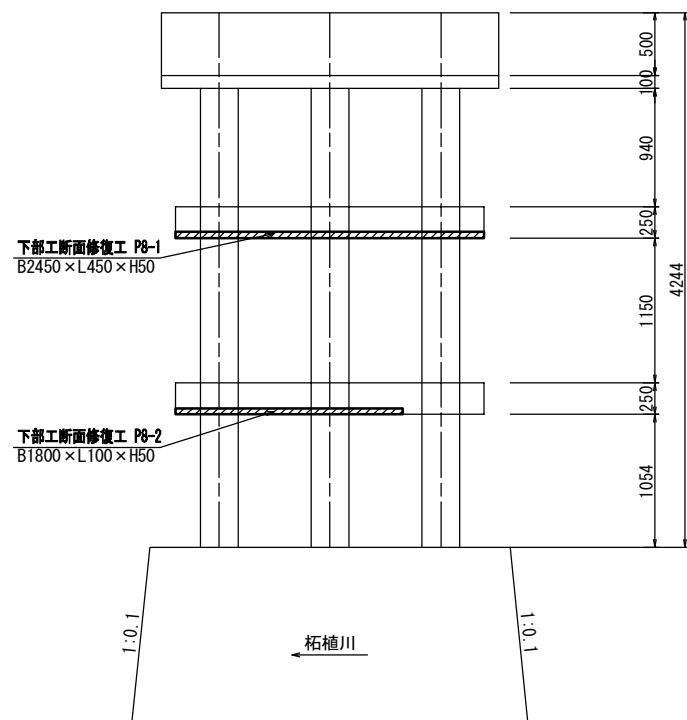
工事名	令和3年度 道路メンテナンス事業		
図面名	市道佐那具外山線外山橋橋梁修繕工事		
年月日	下部工修繕工詳細図(4)		
縮尺	図示	図面番号	5/8
会社名			
事業者名	伊賀市 道路河川課		

下部工修繕工詳細図(5)

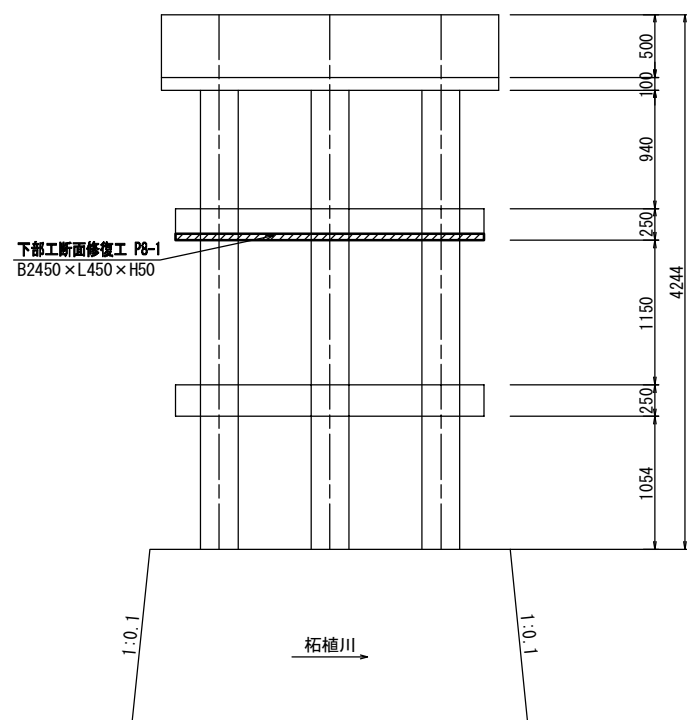
(外山橋)

P8橋脚
S=1:30

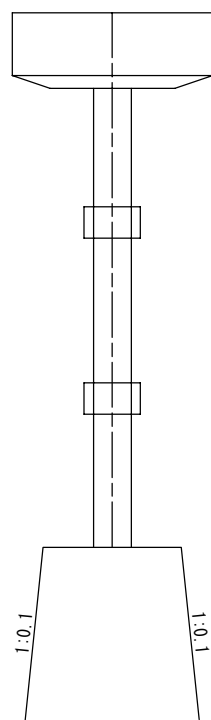
左岸側
(A1橋台側)



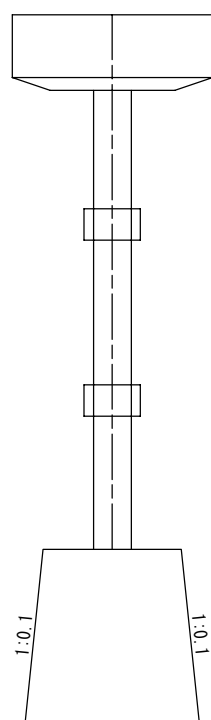
右岸側
(A2橋台側)



上流側

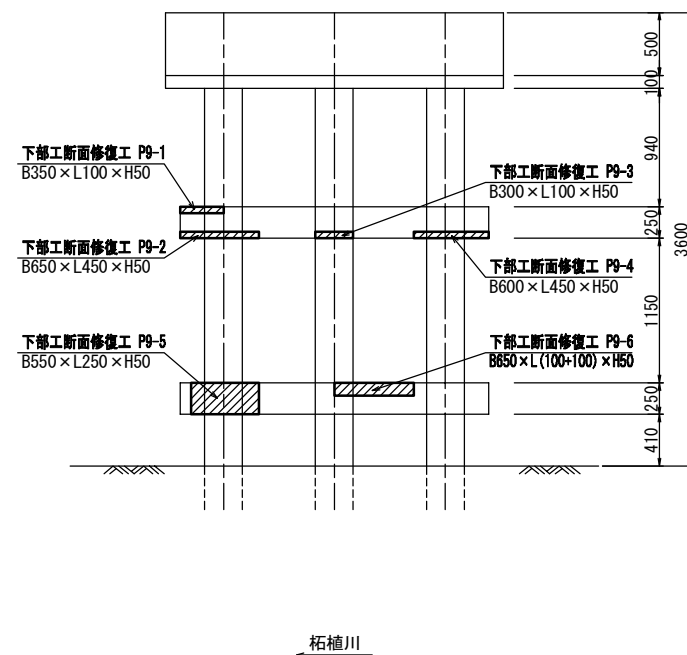


下流側

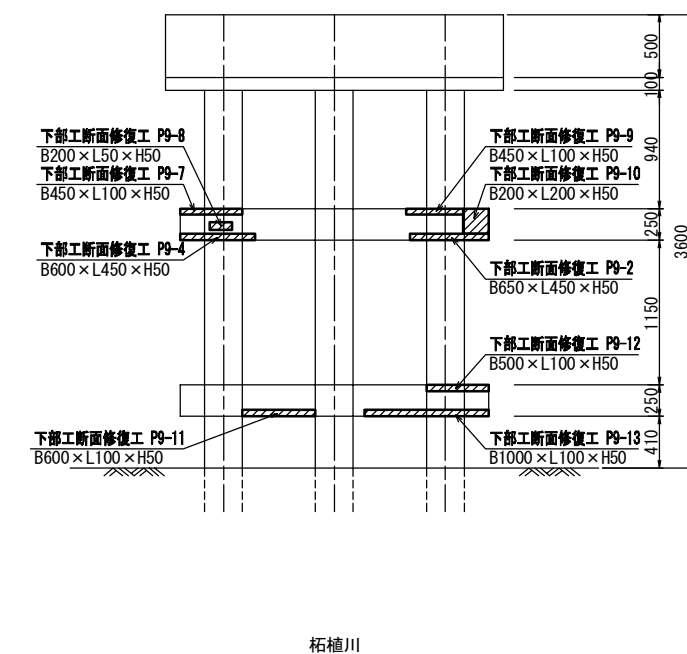


P9橋脚
S=1:30

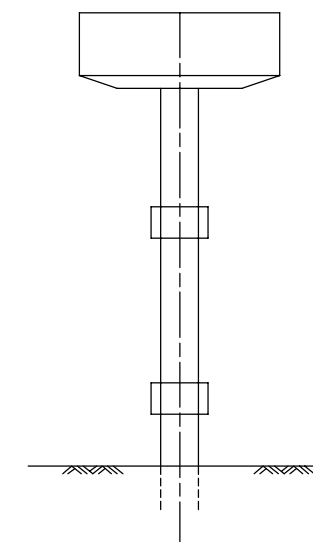
左岸側
(A1橋台側)



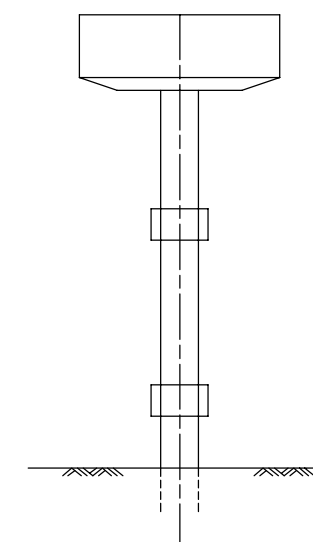
右岸側
(A2橋台側)



上流側



下流側



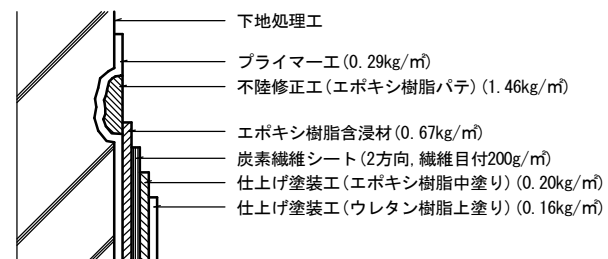
工事名	令和3年度 道路メンテナンス事業		
図面名	下部工修繕工詳細図(5)		
年月日			
縮尺	図示	図面番号	6/8
会社名			
事業者名	伊賀市 道路河川課		

A3出力時は、表記縮尺の倍です。

下部工修繕工詳細図(6)

(外山橋)

炭素繊維シート補強施工断面図

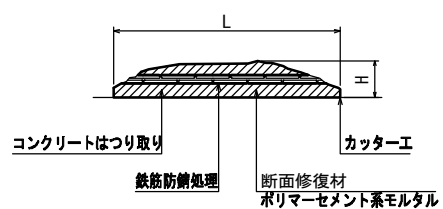


炭素繊維シートの種類

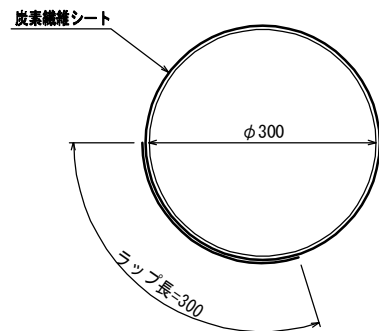
2方向(繊維目付200g/m²)

分類	高強度
引張強度	2.9kN/mm ²
ヤング係数	230kN/mm ²
厚さ	0.0556mm/0.0556mm

断面修復工詳細図



- ※ 断面修復については補修箇所の周囲にコンクリートカッターを使用すること。
なお、コンクリートカッター使用時に鉄筋を切断しないようにすること。
- ※ 断面損傷部の補修においては、施工前に詳細調査を行い、施工位置・寸法を確認すること。
施工位置・寸法が現状と不適合と判断される場合においては、別途監督員と協議をすること。
- ※ 鉄筋防錆処理について
カップワイヤー等で十分に鉄筋をケレンした後、水洗いを行い下地及び鉄筋を清掃する。
防錆材は鉄筋に均一に塗布する。



工事名	令和3年度 道路メンテナンス事業 市道佐那具外山線外山橋橋梁修繕工事		
図面名	下部工修繕工詳細図(6)		
年月日			
縮尺	図示	図面番号	7/8
会社名			
事業者名	伊賀市 道路河川課		

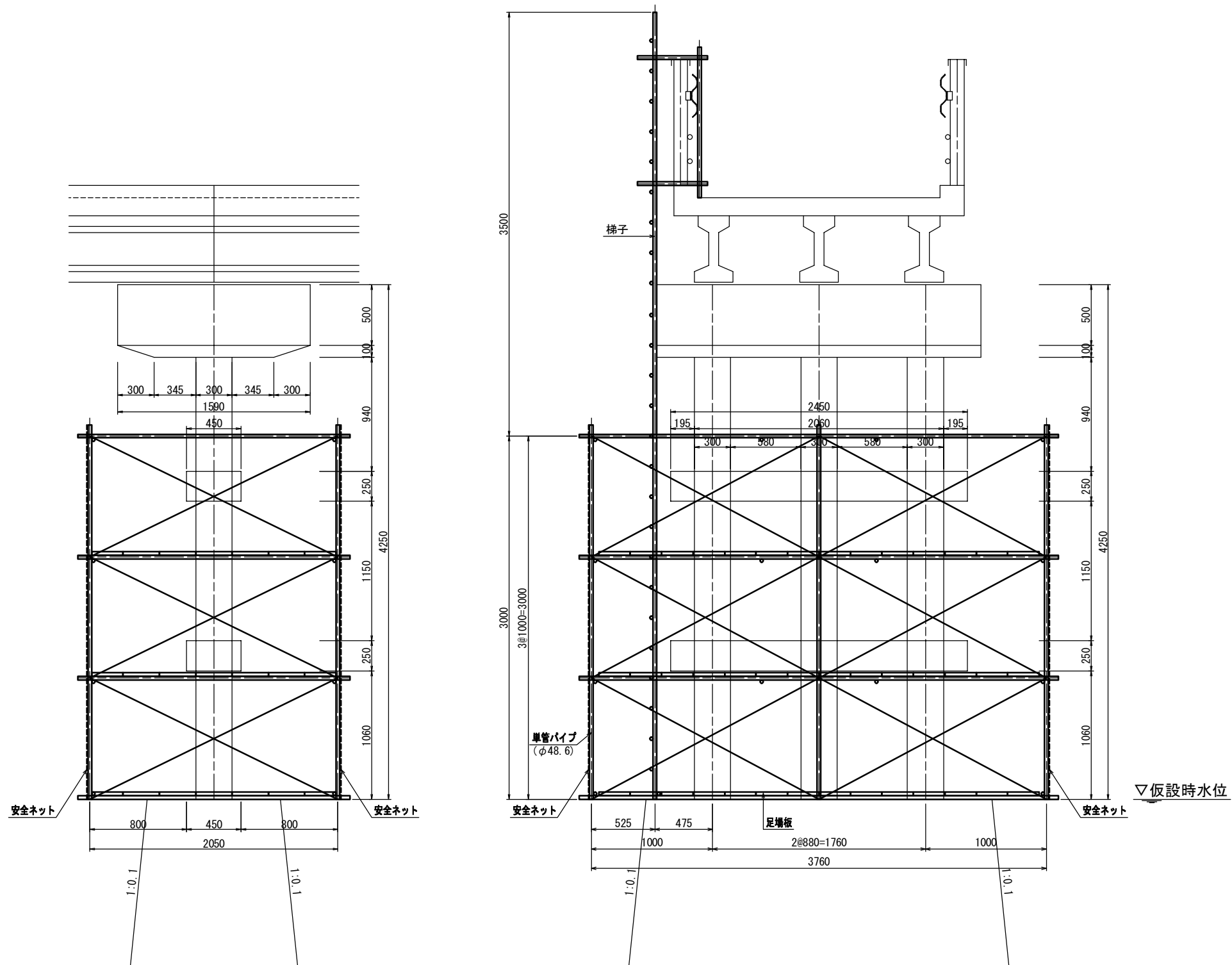
A3出力時は、表記縮尺の倍です。

足場要領図

(外山橋)

側面図
S=1:20

構造図
S=1:20



工事名	令和3年度 道路メンテナンス事業 市道佐那具外山線外山橋橋梁修繕工事		
図面名	足場要領図		
年月日			
縮尺	図示	図面番号	8/8
会社名			
事業者名	伊賀市 道路河川課		

A3出力時は、表記縮尺の倍です。