

特記仕様書

I) 工事連別

- 1) 給水設備工事
- 2) 排水設備工事
- 3) 衛生設備工事
- 4) LP瓦斯設備工事
- 5) 浄化槽設備工事
- 6) 冷暖房設備工事

II) 工事別仕様

給水設備工事

- 1) 給水管は原則として亜鉛鍍メスチ管を使用し所轄水道条例に準拠して施工する。
- 2) 金は全青銅製を以てし、JIS規格に準じて使用する。水中に埋設する場合は亜鉛鍍メスチ管とする。
- 3) 給水管はコンクリート及び埋設管を除く、防露被覆を施工し、埋設管は指定色OP2回塗り仕上とし、地上部は指定色OP2回塗り仕上とする。

コンクリート埋設管には30mmφの養生を施す。鉄部は防露被覆を施し、見かけ部は指定色OP2回塗り仕上とする。

- 3) 設置完了時、係員と共に所定の水压試験を実施する。

排水設備工事

- 1) 管の使用区分

| | |
|-------|---------|
| 排水管 | 亜鉛鍍メスチ管 |
| 屋外排水管 | 亜鉛鍍メスチ管 |
| 屋外排水管 | 亜鉛鍍メスチ管 |
| 排水管 | 亜鉛鍍メスチ管 |
| 排水管 | 亜鉛鍍メスチ管 |
| 排水管 | 亜鉛鍍メスチ管 |
- 2) 排水用パイプは、排水用パイプ用標準規格の亜鉛鍍メスチ管とする。排水用パイプの継ぎ目は青銅製を以てし、継ぎ目は1/2インチ規格とし、不陸な様子を設けなければならない。

- 1) 排水用パイプは、排水用パイプ用標準規格の亜鉛鍍メスチ管とする。排水用パイプの継ぎ目は青銅製を以てし、継ぎ目は1/2インチ規格とし、不陸な様子を設けなければならない。

- 2) 金所材は、コンクリート製とし、防露被覆を施す。排水管は、埋設管は指定色OP2回塗り仕上とし、地上部は指定色OP2回塗り仕上とする。

- 3) 防露被覆は、排水設備工事については給水設備に準ずる。

衛生設備工事

- 1) 本工事は、図示明細に示す衛生器具の取付を以てし、木製及び鉛管を用い、図示の取付位置とする。

取捨設備工事

- 1) 亜鉛鍍メスチ管を使用し、埋設管は指定色OP2回塗り仕上とし、地上部は指定色OP2回塗り仕上とする。

浄化槽設備工事

- 1) 浄化槽は、100人槽とする。

冷暖房設備工事

- 1) 本工事は、冷暖房設備を設置して、夏季は冷房、冬季は暖房を行う。冷暖房は、温水ボイラによる温水循環方式とする。

- 2) 冷却塔は、クロスフロー式冷却塔とし、図示事項による。
- 3) 冷却水ポンプは、電動機直結型横型ポンプとし、図示事項による。
- 4) 温水ボイラは、ガス式温水ボイラとし、図示事項による。
- 5) 温水循環ポンプは、ラジエーターとし、図示事項による。
- 6) 膨張水櫃は、図示サイズによるもので、金及び電線管を以て亜鉛鍍メスチ管とする。
- 7) 油タンクは、地下式油タンクとし、油タンク、油面計等一式を具備し、危険物法令に準拠して施工すること。

- 8) 膨張水櫃は、図示サイズによるもので、金及び電線管を以て亜鉛鍍メスチ管とする。

- 9) 油タンクは、地下式油タンクとし、油タンク、油面計等一式を具備し、危険物法令に準拠して施工すること。

- 10) 管の使用区分

| | |
|------|---------|
| 冷却水管 | 亜鉛鍍メスチ管 |
| 給排水管 | 亜鉛鍍メスチ管 |
| ドレン管 | 亜鉛鍍メスチ管 |
| 排水管 | 亜鉛鍍メスチ管 |
| 配水管 | 亜鉛鍍メスチ管 |

- 11) 金所材は、コンクリート製とし、防露被覆を施す。排水管は、埋設管は指定色OP2回塗り仕上とし、地上部は指定色OP2回塗り仕上とする。

- 12) 防露被覆は、排水設備工事については給水設備に準ずる。

- 13) 本工事は、図示明細に示す衛生器具の取付を以てし、木製及び鉛管を用い、図示の取付位置とする。

- 14) 亜鉛鍍メスチ管を使用し、埋設管は指定色OP2回塗り仕上とし、地上部は指定色OP2回塗り仕上とする。

- 15) 浄化槽は、100人槽とする。

- 16) 本工事は、冷暖房設備を設置して、夏季は冷房、冬季は暖房を行う。冷暖房は、温水ボイラによる温水循環方式とする。

- 17) 冷却塔は、クロスフロー式冷却塔とし、図示事項による。
- 18) 冷却水ポンプは、電動機直結型横型ポンプとし、図示事項による。
- 19) 温水ボイラは、ガス式温水ボイラとし、図示事項による。
- 20) 温水循環ポンプは、ラジエーターとし、図示事項による。
- 21) 膨張水櫃は、図示サイズによるもので、金及び電線管を以て亜鉛鍍メスチ管とする。
- 22) 油タンクは、地下式油タンクとし、油タンク、油面計等一式を具備し、危険物法令に準拠して施工すること。

- 23) 膨張水櫃は、図示サイズによるもので、金及び電線管を以て亜鉛鍍メスチ管とする。

- 24) 油タンクは、地下式油タンクとし、油タンク、油面計等一式を具備し、危険物法令に準拠して施工すること。

器具明細書

| 品名 | 仕様 | 数量 | メーカー名 |
|-----------|--------------------------------|----|----------------------|
| 大便器 | C-111F S-1170 TS171D TS116 | 5 | 東洋陶器 伊奈製陶 |
| 小便器 | U-37 T60S T62-16 | 4 | 東洋陶器 伊奈製陶 |
| 洗面器 | L-220 T20F, T6P TS119AS-S S-3 | 4 | 東洋陶器 伊奈製陶 |
| 手洗器 | L-5 T23B13, T22P TS119AS-S S-3 | 1 | 東洋陶器 伊奈製陶 |
| 掃除用洗剤 | SK-22A T23AE19 T21SN | 2 | 東洋陶器 伊奈製陶 |
| 掃除機 | COA 100 | 1 | 大塚精工 大阪府堺市 長谷川精工 |
| | 6F | 3 | |
| | FO | 1 | |
| | 40 | 1 | |
| 床排水口 | TRA 50 | 3 | |
| | FO | 1 | |
| 流し排水口 | T14A 40 | 2 | |
| 自在水栓 | K-130AR-13 | 2 | 東洋陶器 伊奈製陶 |
| | K-30AR-13 | 1 | |
| 放水栓 | T-27-13 (Box付) | 1 | |
| バルコニー金 | H71L-型 (H-T-圧電式) 0.857A | 1 | リナ製作所 1102 |
| 五期コック | PH-4E 0.7K/L (圧電式) | 1 | |
| 五期コック | 双口 13 | 2 | |
| | 鉄工107 20 | 1 | |
| 排水槽 | 1500x1500x1500 | 1 | |
| 水中排水ポンプ | 50 BSFW 1.5KW 1100x250x1100 | 1 | 住友製作所 日立製作所 神鋼製作所 |
| 浄化槽 | 藤吉式浄化槽 100人槽 | 1 | 藤吉工業 西日本浄化槽 岩田工業 |
| オーケ-711-2 | OK-4型 | 2 | OKC製造 東洋陶器 (231-602) |
| ホ-11-1 | J1112 (79付) | 1 | 東洋陶器 伊奈製陶 |
| 1111-2 | DE-15 1.5KW 1100x250x1100 | 1 | 住友製作所 日立製作所 東洋陶器 |
| 1111-3 | AL-3000 1.5KW 1100x250x1100 | 2 | 住友製作所 日立製作所 東洋陶器 |
| 1111-4 | SKV-F20 1.5KW 1100x250x1100 | 1 | 住友製作所 日立製作所 |
| 1111-5 | FY-111F 1.5KW 1100x250x1100 | 2 | 住友製作所 日立製作所 |
| 1111-6 | H-BBS-105A 1.5KW 1100x250x1100 | 1 | 住友製作所 日立製作所 |
| 1111-7 | 220V 1.5KW 1100x250x1100 | 1 | |
| 1111-8 | 0.4KW 1100x250x1100 | 1 | 住友製作所 日立製作所 神鋼製作所 |
| 1111-9 | 0.4KW 1100x250x1100 | 1 | |
| 1111-10 | 0.4KW 1100x250x1100 | 1 | |
| 1111-11 | 1000x1000x1000 | 1 | 住友製作所 日立製作所 |
| 1111-12 | 1000x1000x1000 (1100x1100) | 1 | 住友製作所 日立製作所 |
| 1111-13 | 1000x1000x1000 | 1 | 住友製作所 日立製作所 |
| 1111-14 | 1000x1000x1000 | 1 | 住友製作所 日立製作所 |
| 1111-15 | 1000x1000x1000 | 1 | 住友製作所 日立製作所 |
| 1111-16 | 1000x1000x1000 | 1 | 住友製作所 日立製作所 |
| 1111-17 | 1000x1000x1000 | 1 | 住友製作所 日立製作所 |
| 1111-18 | 1000x1000x1000 | 1 | 住友製作所 日立製作所 |
| 1111-19 | 1000x1000x1000 | 1 | 住友製作所 日立製作所 |
| 1111-20 | 1000x1000x1000 | 1 | 住友製作所 日立製作所 |

浄化槽算定

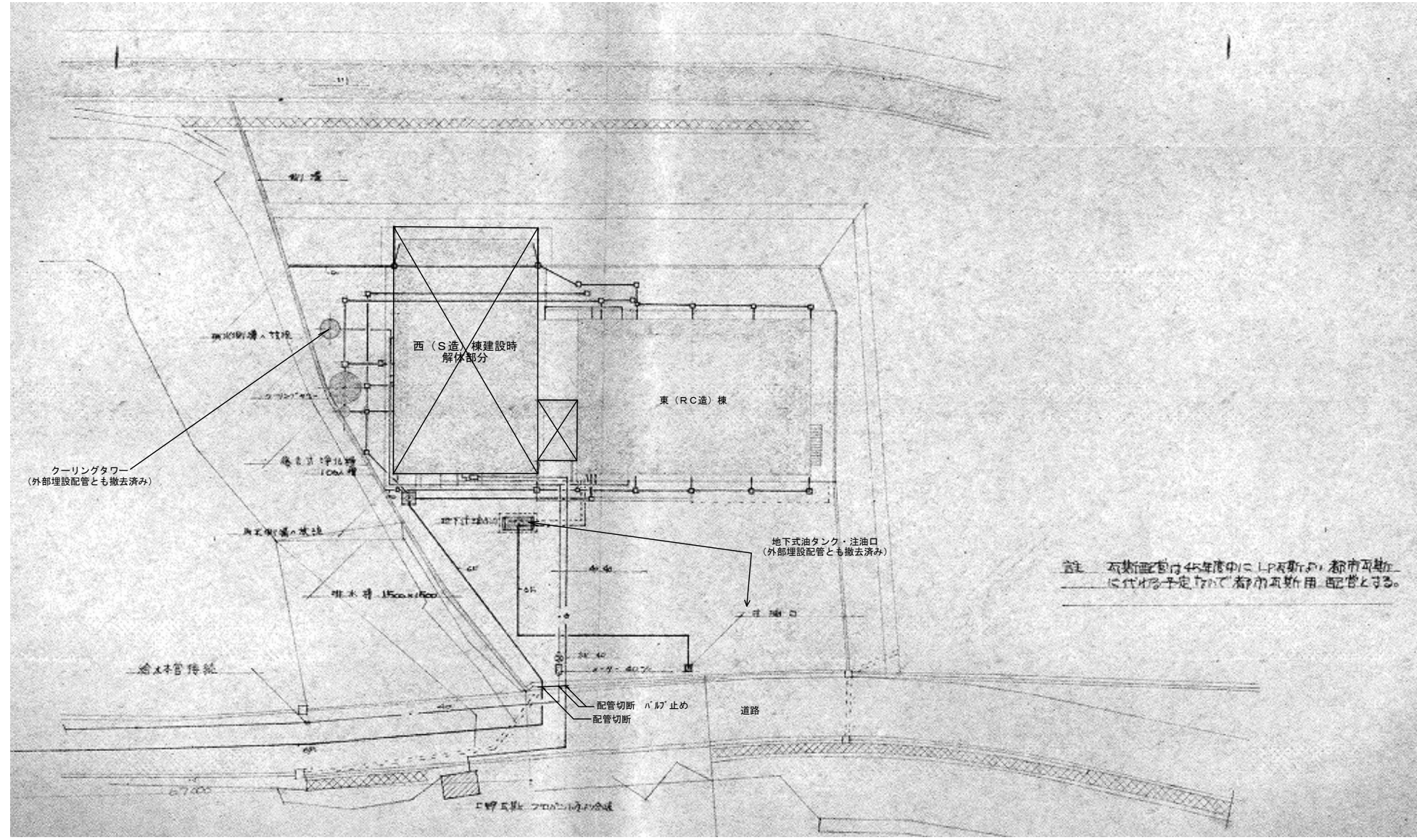
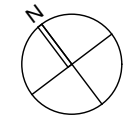
$$\frac{(20 \times C) + (120 \times U)}{8} \times 1$$

$$\frac{(20 \times F) + (120 \times G)}{8} \times 1$$

$$= 17.5$$

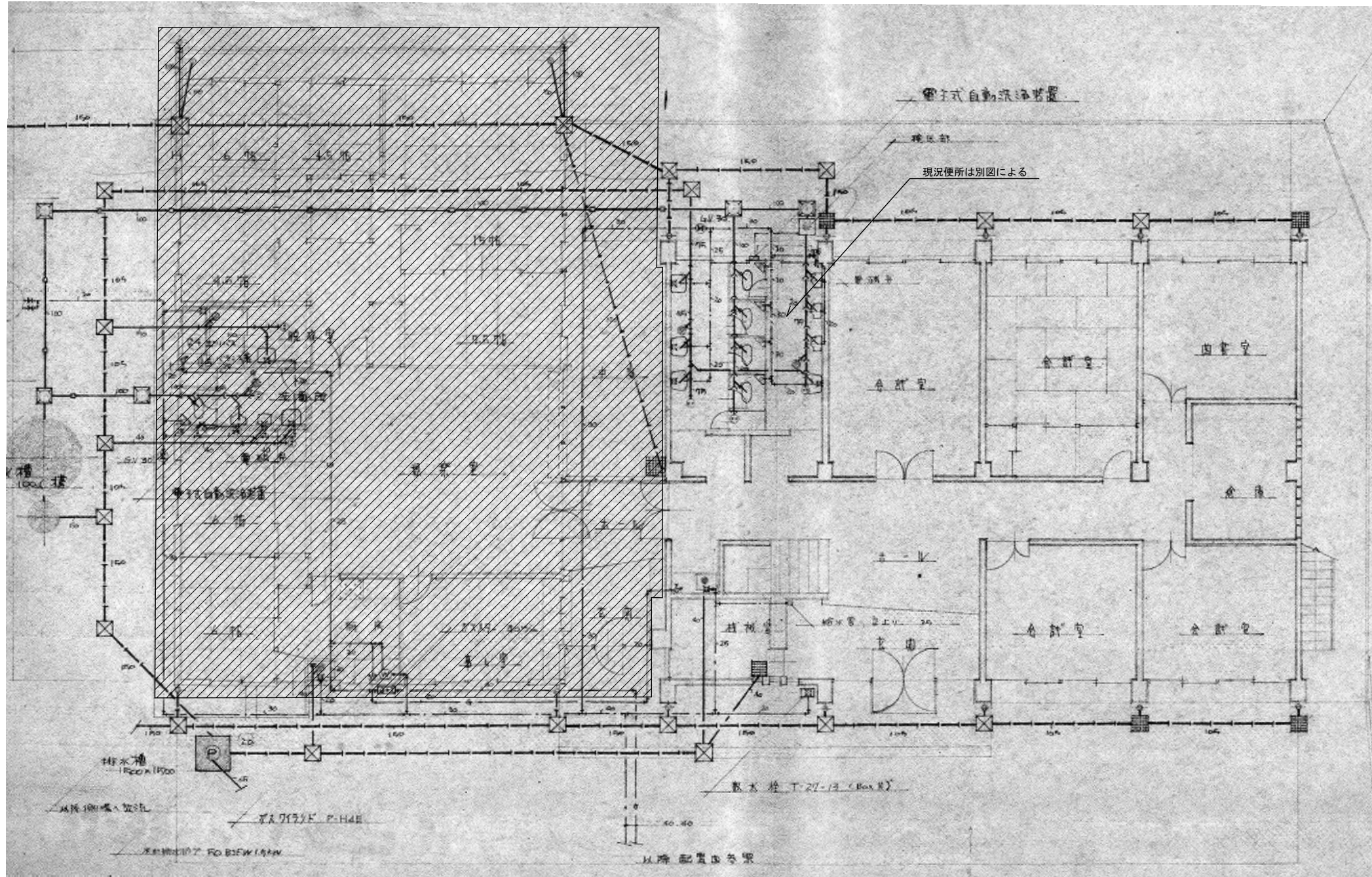
$$= 100 \text{人槽}$$

※現存及び撤去済み機器・器具は各図による。
※西(S造)棟の建設時特記仕様書なし。

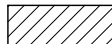


※屋外排水の現況は各図による。
 ※道路内配管は工事対象外。

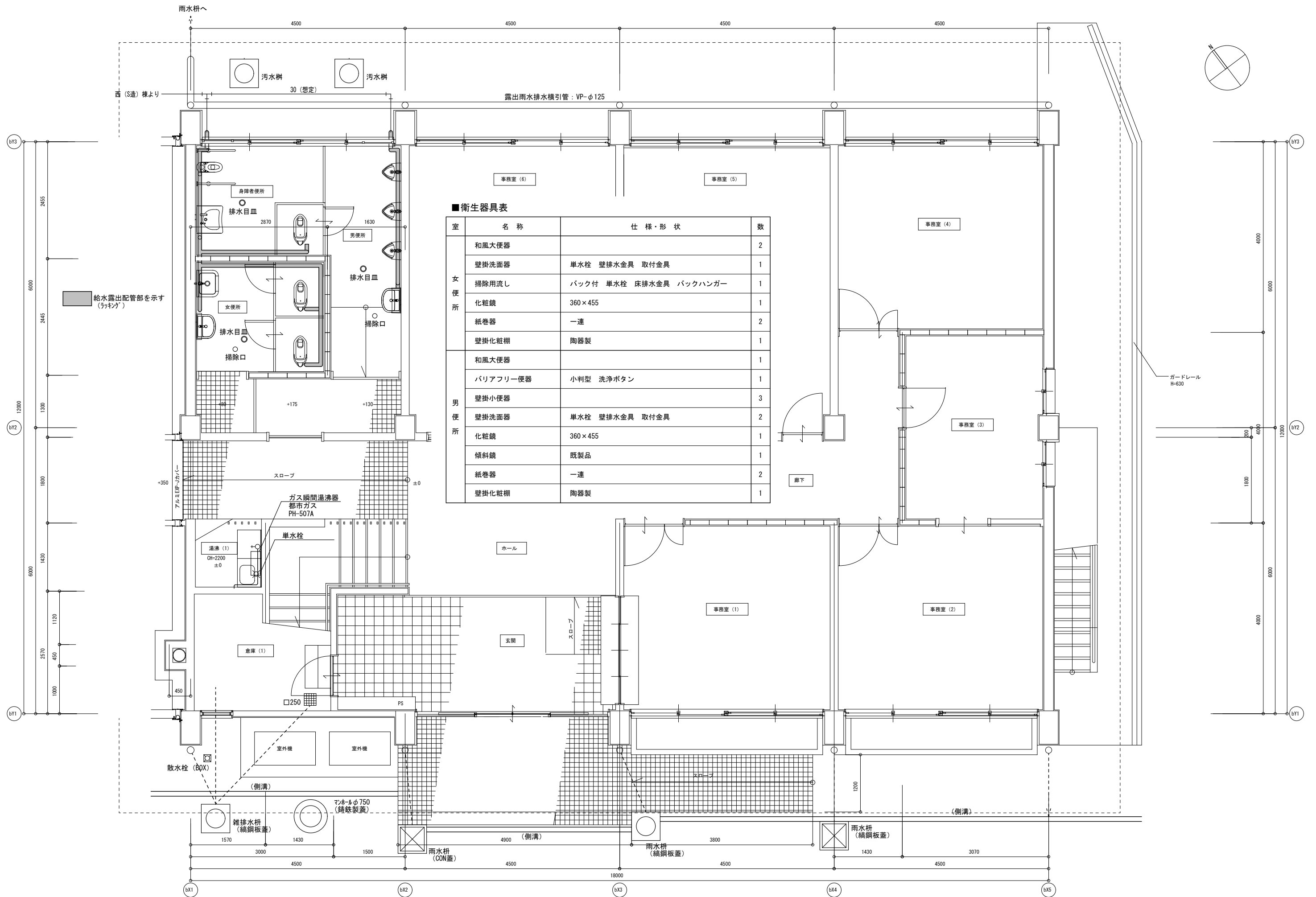
| | | | | | | | | |
|------|------|--|----|----------|----|-----------------------|------|---------------------|
| 特記事項 | 変更事項 | | 日付 | 21.01.08 | 名称 | 勤労者福祉会館解体工事 | 図面番号 | M-02 |
| | | | 概図 | | 図名 | 東 (RC造) 棟 建設当時 配置図 | 縮尺 | A3版 縮小 A2版 1/200 |
| | | | 日付 | | | | 換印 | |



※屋外給排水の現況は各図による。

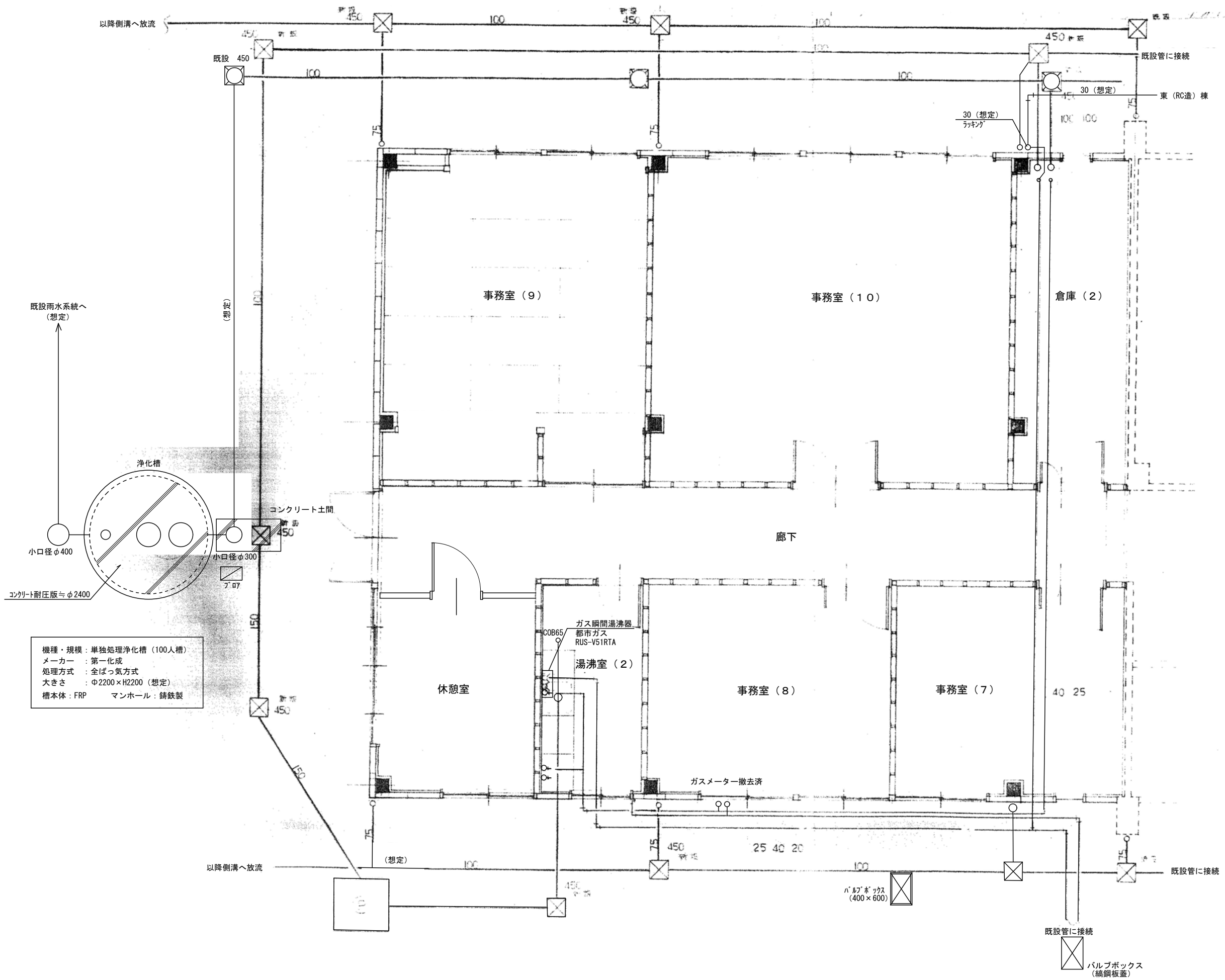
 西(S造)棟建設時解体済み範囲

| | | | | | | | | |
|------|------|--|----|---------------------|----|-----------------------------|------|------|
| 特記事項 | 変更事項 | | 日付 | 21.01.08 | 名称 | 勤労者福祉会館解体工事設計業務委託 | 図面番号 | M-03 |
| | 日付 | | 縮尺 | A3版 縮小 A2版 1/100 | 図名 | 東(RC造)棟 建設当時 給排水設備 1階平面図 | 検印 | |



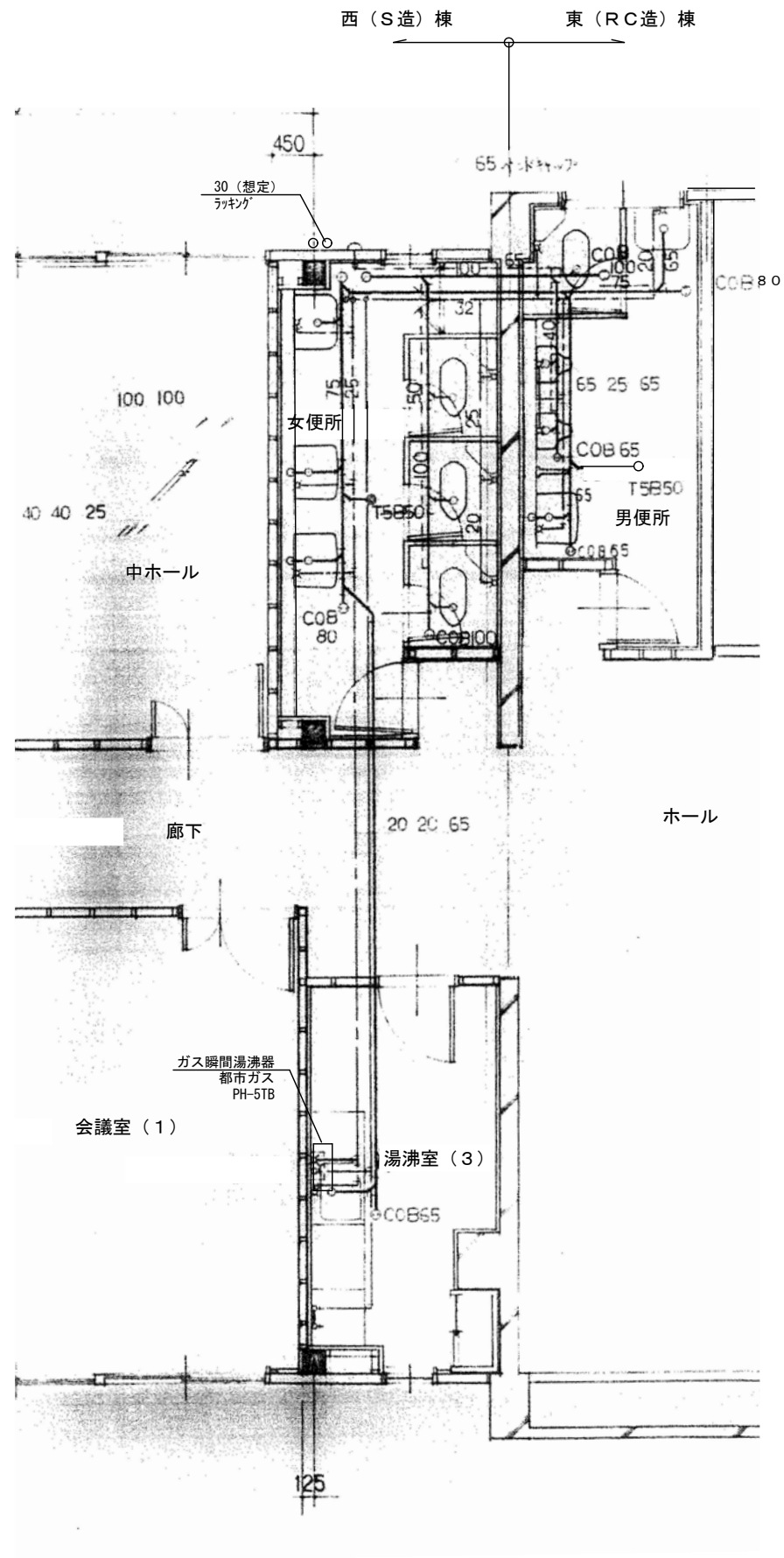
■衛生器具表

| 室 | 名称 | 仕様・形状 | 数 |
|-------------|----------|------------------------|---|
| 女 便 所 | 和風大便器 | | 2 |
| | 壁掛洗面器 | 単水栓 壁排水金具 取付金具 | 1 |
| | 掃除用流し | バック付 単水栓 床排水金具 バックハンガー | 1 |
| | 化粧鏡 | 360×455 | 1 |
| | 紙巻器 | 一連 | 2 |
| | 壁掛化粧棚 | 陶器製 | 1 |
| 男 便 所 | 和風大便器 | | 1 |
| | バリアフリー便器 | 小判型 洗浄ボタン | 1 |
| | 壁掛小便器 | | 3 |
| | 壁掛洗面器 | 単水栓 壁排水金具 取付金具 | 2 |
| | 化粧鏡 | 360×455 | 1 |
| | 傾斜鏡 | 既製品 | 1 |
| | 紙巻器 | 一連 | 2 |
| | 壁掛化粧棚 | 陶器製 | 1 |



機種・規模：単独処理浄化槽（100人槽）
 メーカー：第一化成
 処理方式：全ばっ気方式
 大きさ：φ2200×H2200（想定）
 槽本体：FRP マンホール：鋳鉄製

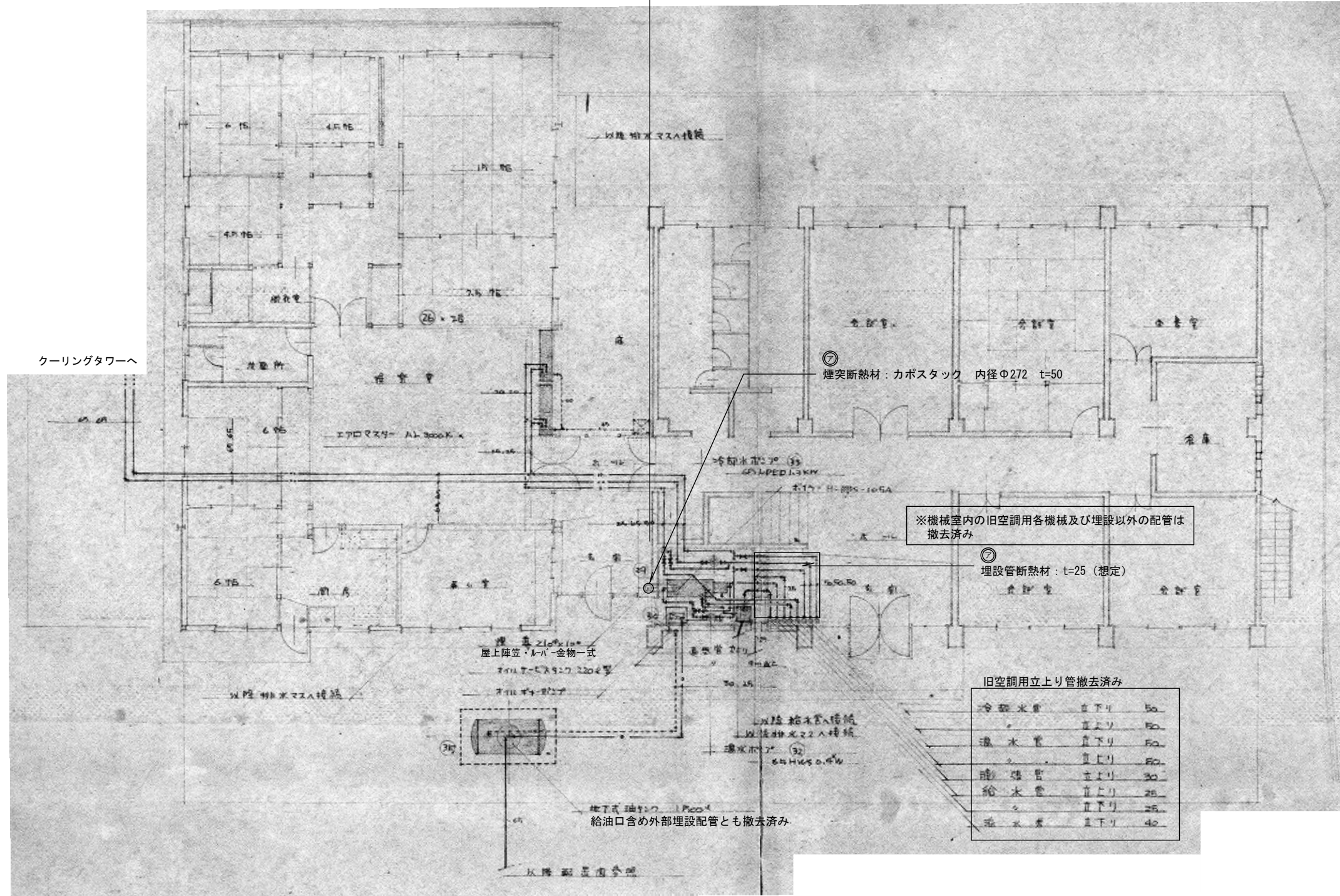
| | | | | | | | |
|------|------|----|----------|----|-----------------------|------|--------------------|
| 特記事項 | 変更事項 | 日付 | 21.01.08 | 名称 | 勤労者福祉会館解体工事 | 図面番号 | M-05 |
| | | 種類 | | 図名 | 西（S造）棟 給排水設備 1階平面図 | 縮尺 | A3版 縮小 A2版 1/50 |
| | | 日付 | | 縮尺 | | 換印 | |



■衛生器具表

| 室 | 名称 | 仕様・形状 | 数 |
|-----|-------|------------------------|---|
| 女便所 | 和風大便器 | 隅付タンク | 3 |
| | 壁掛洗面器 | 単水栓 壁排水金具 取付金具 | 2 |
| | 掃除用流し | バック付 単水栓 床排水金具 バックハンガー | 1 |
| | 化粧鏡 | 360×455 | 2 |
| | 紙巻器 | 一連 | 3 |
| | 壁掛化粧棚 | 陶器製 | 2 |
| 男便所 | 和風大便器 | 隅付タンク | 1 |
| | 床置小便器 | | 2 |
| | 壁掛洗面器 | 単水栓 壁排水金具 取付金具 | 1 |
| | 掃除用流し | バック付 単水栓 床排水金具 バックハンガー | 1 |
| | 化粧鏡 | 360×455 | 1 |
| | 紙巻器 | 一連 | 1 |
| | 壁掛化粧棚 | 陶器製 | 1 |

西(S造)棟建設時解体済み



② - アスベスト含有建材 (レベル2)

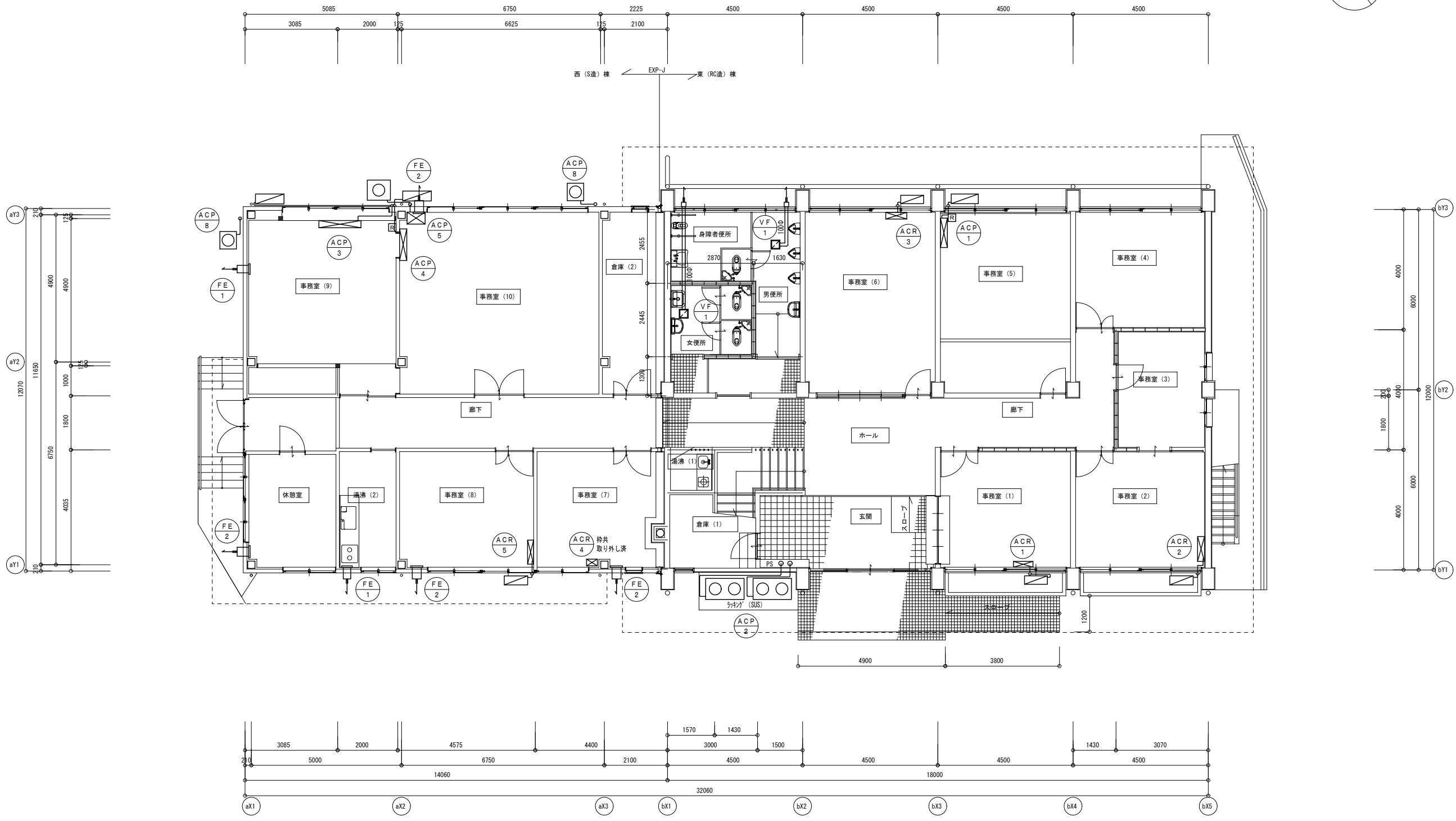
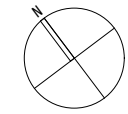
| | | | | | | | |
|------|------|----|----------|----|----------------------------|------|---------------------|
| 特記事項 | 変更事項 | 日付 | 21.01.08 | 名称 | 勤労者福祉会館解体工事 | 図面番号 | M-07 |
| | | 種類 | | 図名 | 東(RC造)棟 建設当時 空調設備 1階平面図 | 縮尺 | A3版 縮小 A2版 1/100 |
| | | 日付 | | 製図 | | 検印 | |

■空調機器リスト

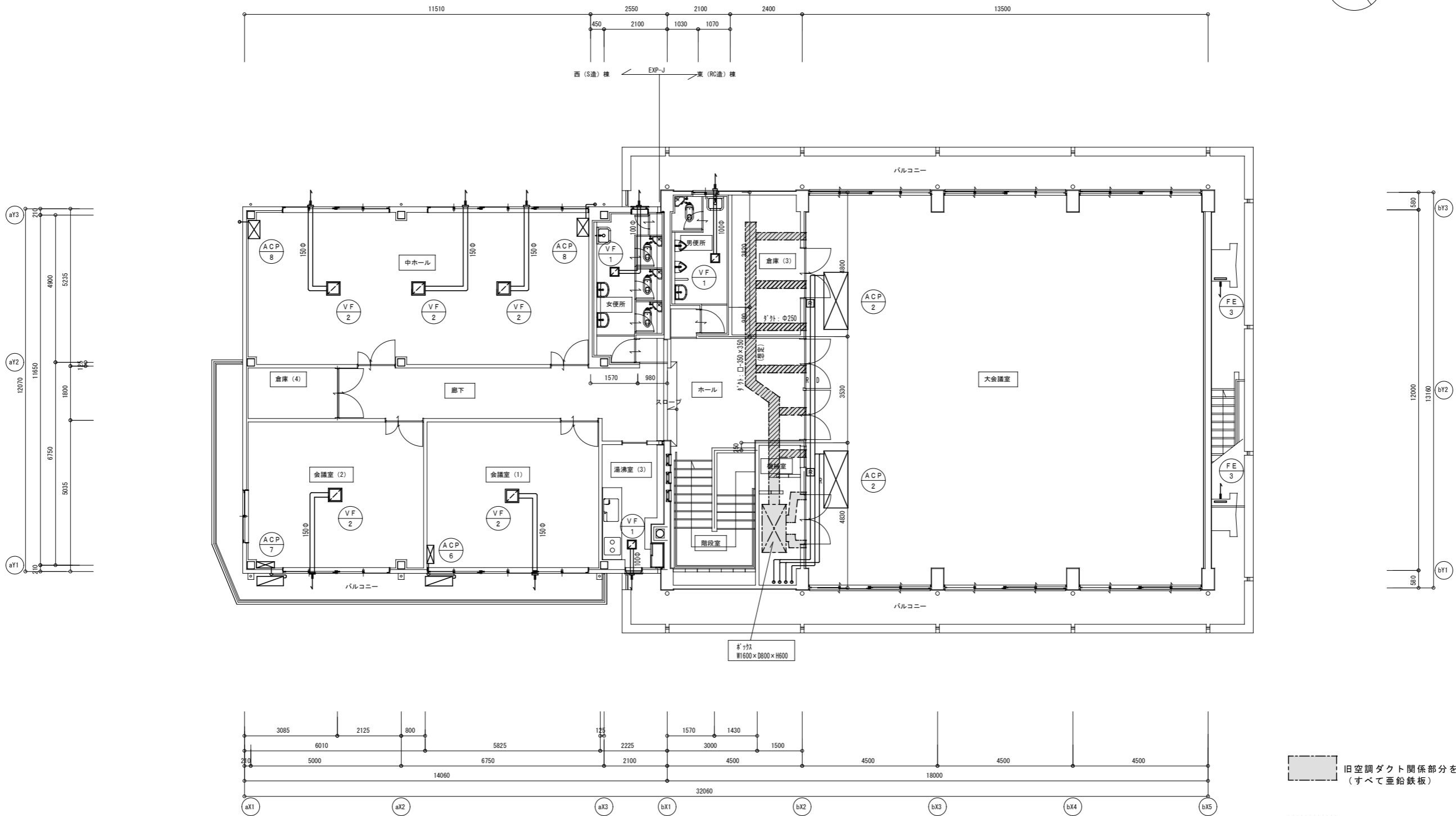
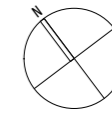
| 棟 | 階数 | 室名 | 符号 | 台数 | 空調形式 | 室内機 外形寸法 | 室外機 外形寸法 | 能力 | 冷媒 | 備考 |
|-------------|--------|--------|-------|---------------|--------------------------|-------------------------------------|-----------------------------------|-----------------------|-----------------|------------------------|
| 東 (油CR)棟 | 1階 | 事務室(1) | ACR-1 | 1 | 床置空冷ルームエアコン | W650×D190×H600 木製架台共 ワゴン共 | W760×D280×H550 | 冷房2.8kW 暖房4.0kW | R410A | 200V ダ'イノ工業製 |
| | | 事務室(2) | ACR-2 | 1 | 壁掛ルームエアコン | W830×D230×H340 ワゴン共 | W780×D300×H550 コンクリート架台共 | 冷房2.8kW 暖房3.0kW | R410A | 100V 東芝社ワ製 |
| | | 事務室(5) | ACP-1 | 1 | 壁掛空冷パッケージエアコン | W980×D230×H330 ワゴン共 | W900×D320×H800 | 冷房7.1kW 暖房9.0kW | R410A | 200V 東芝社ワ製 |
| | | 事務室(6) | ACR-3 | 1 | 床置空冷ルームエアコン | W700×D220×H600 木製架台共 ワゴン共 | W760×D280×H550 コンクリート架台共 | 冷房5.0kW 暖房6.3kW | R410A | 200V ダ'イノ工業製 |
| 西 (油S)棟 | 1階 | 大会議室 | ACP-2 | 2 | 天吊空冷パッケージエアコン | W1900×D800×H250 天井吊金物共 | W1280×D700×H1450 | 冷房25.0kW 暖房28.0kW | R407C(9.2kg) | 200V ダ'イノ工業製 |
| | | 事務室(7) | ACR-4 | 1 | ウィンドウ形ルームエアコン | W360×D220×H800 取付枠共 (取り外し済) | | 冷房1.4kW | | 100V 冷房専用 内田製作所製 |
| | 事務室(8) | ACR-5 | 1 | 壁掛ルームエアコン | W800×D200×H280 ワゴン共 | W780×D300×H540 樹脂製架台共 | 冷房4.0kW 暖房5.0kW | R410A | 200V 松下電器産業製 | |
| | | ACP-3 | 1 | 壁掛空冷パッケージエアコン | W1400×D240×H330 ワゴン共 | W950×D330×H940 コンクリート架台共 | 冷房7.1kW 暖房9.0kW | R410A | 200V 三菱電機製 | |
| | | ACP-4 | 1 | 壁掛空冷パッケージエアコン | W1050×D240×H330 ワゴン共 | W950×D330×H740 | 冷房7.1kW 暖房9.0kW | R410A | 200V 三菱電機製 | |
| | 2階 | ACP-5 | 1 | 床置空冷パッケージエアコン | W600×D400×H1750 木製架台共 | W770×D670×H980 | 冷房10.0kW 暖房11.2kW | R22 | 200V 東京芝浦電気製 | |
| | | 会議室(1) | ACP-6 | 1 | 床置空冷パッケージエアコン | W600×D230×H1800 木製配管隠し共 | W900×D320×H780 | 冷房7.1kW 暖房9.0kW | R410A | 200V 松下電器産業製 |
| | | 会議室(2) | ACP-7 | 1 | 床置空冷パッケージエアコン | W600×D210×H1750 木製架台共 | W880×D310×H800 | 冷房10.0kW 暖房11.2kW(想定) | R22 | 200V 東京芝浦電気製 |
| | | 中ホール | ACP-8 | 2 | 床置空冷パッケージエアコン | W600×D390×H1750 木製架台共 木製配管隠し共 | W550×D550×H965 W550×D580×H1070 | 冷房10.0kW 暖房11.2kW | R22 | 200V 東京芝浦電気製 |

■換気機器リスト

| 棟 | 階数 | 室名 | 符号 | 台数 | 機器名称 | 仕様 | 備考 |
|-------------|------|---------|-------|-----------|-----------------|-----------|-----------------|
| 東 (油CR)棟 | 1階 | 男便所 | VF-1 | 1 | 天井換気扇 | ダクト径:100Φ | 鋼製角型フード |
| | | 女便所 | VF-1 | 1 | 天井換気扇 | ダクト径:100Φ | 鋼製角型フード |
| | 2階 | 男便所 | VF-1 | 1 | 天井換気扇 | ダクト径:100Φ | 鋼製ヘントキャップ(ガ'ラ付) |
| 大会議室 | | FE-3 | 2 | 一般換気扇 | 羽根径:300Φ(想定) | | |
| 西 (油S)棟 | 1階 | 事務室(7) | FE-2 | 1 | 一般換気扇 格子タイプ | 羽根径:300Φ | 樹脂製屋外フード |
| | | 事務室(8) | FE-2 | 1 | 一般換気扇 格子タイプ | 羽根径:300Φ | 樹脂製屋外フード |
| | | 事務室(9) | FE-1 | 1 | 一般換気扇 格子タイプ | 羽根径:250Φ | 樹脂製屋外フード |
| | | 事務室(10) | FE-2 | 1 | 一般換気扇 格子タイプ | 羽根径:300Φ | 樹脂製屋外フード |
| | | 休憩室 | FE-2 | 1 | 一般換気扇 格子タイプ | 羽根径:300Φ | 樹脂製屋外フード |
| | | 湯沸室(2) | FE-1 | 1 | 一般換気扇 格子タイプ | 羽根径:250Φ | 樹脂製屋外フード |
| | 2階 | 会議室(1) | VF-2 | 1 | 天井換気扇 | ダクト径:150Φ | 鋼製ヘントキャップ(ガ'ラ付) |
| | | 会議室(2) | VF-2 | 1 | 天井換気扇 | ダクト径:150Φ | 鋼製ヘントキャップ(ガ'ラ付) |
| | | 中ホール | VF-2 | 3 | 天井換気扇 | ダクト径:150Φ | 鋼製ヘントキャップ(ガ'ラ付) |
| | | 女便所 | VF-1 | 1 | 天井換気扇 | ダクト径:100Φ | 鋼製ヘントキャップ(ガ'ラ付) |
| 湯沸室(3) | VF-1 | 1 | 天井換気扇 | ダクト径:100Φ | 鋼製ヘントキャップ(ガ'ラ付) | | |



| | | | | | | | | |
|------|------|--|-----|----------|----|--------------|------|---------------------|
| 特記事項 | 変更事項 | | 日付 | 21.01.08 | 名称 | 勤労者福祉会館解体工事 | 図面番号 | M-09 |
| | | | 棟名 | | 図名 | 空調換気設備 1階平面図 | 縮尺 | A3版 縮小 A2版 1/100 |
| | | | 担当者 | | 検印 | | | |
| | | | 日付 | | | | | |



旧空調ダクト関係部分を示す
 (すべて亜鉛鉄板)

ロックウール巻き範囲を示す
 (t=25 アルミ防湿層付)

| | | | | | |
|---------------------|---------------------------|--|-----------------------------|--|--------------------|
| 特記事項 . . . | 変更事項 . . . 日付 | | 日付 ' 21. 01. 08 換気 照準 | 名称 勤労者福祉会館解体工事 図名 空調換気設備 2階平面図 縮尺 A3版 縮小 A2版 1/100 | 図面番号 M-10 換印 |
|---------------------|---------------------------|--|-----------------------------|--|--------------------|