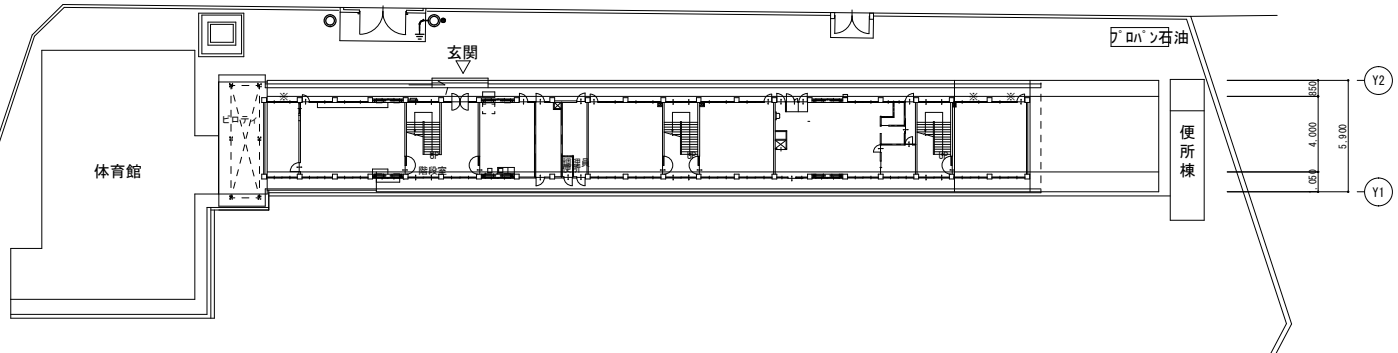


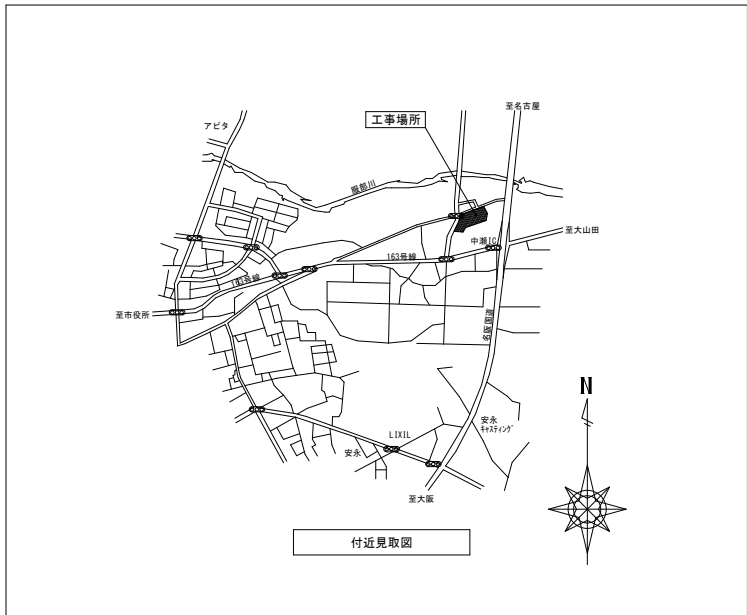
市道:上野西明寺線



市道:東条高田線

運動場

配置図 S=1/400



付近見取図

	SUBJECT: 中瀬小学校音楽室 空調設備設置工事	TITLE: 配置図	SCALE: A2: 1/200 A3: 1/282	DATE:	DRAWING: E-02
--	----------------------------------	---------------	----------------------------------	-------	------------------

空調機器表 ※機器型番は参考とし、設置については同等品以上とする。

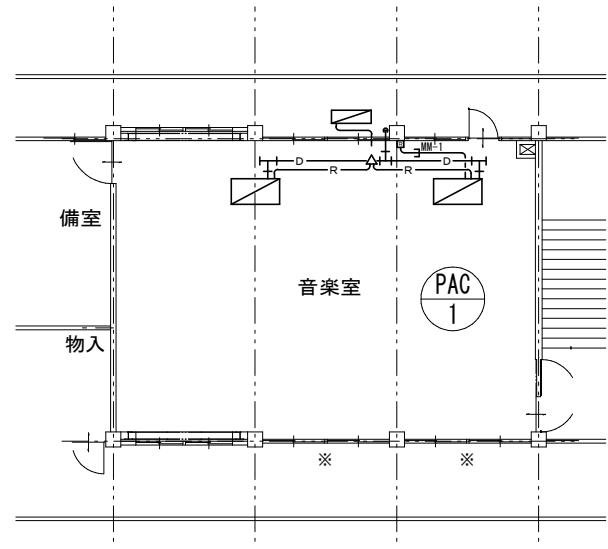
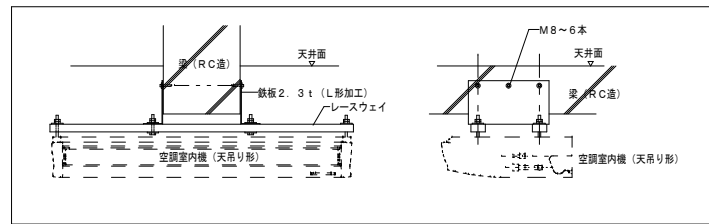
設置場所	機器型番	台数	形式・仕様	電気特性								備考
				冷房能力 (KW)	暖房能力 (KW)	相 (φ)	電圧 (V)	冷房定格 (KW)	暖房定格 (KW)	最大暖房低温 (KW)	最大運転電流 (A)	
PAC1	PA-P280T6HDB	1	天井埋込形 1方向吹出	25.0	28.0	3	200	9.25	7.95	9.72	34.4	視聴覚室
音楽室	室外機: CU-P280H6B	1	天井埋込形 1方向吹出									
	室内機: CS-P140T6B	2	ワイヤード式									
	リモコン: CZ-10RT4C	1	空気清浄機能: ナノイーX搭載									
	室外機防護ネット: CZ-280E4	1										

注 記

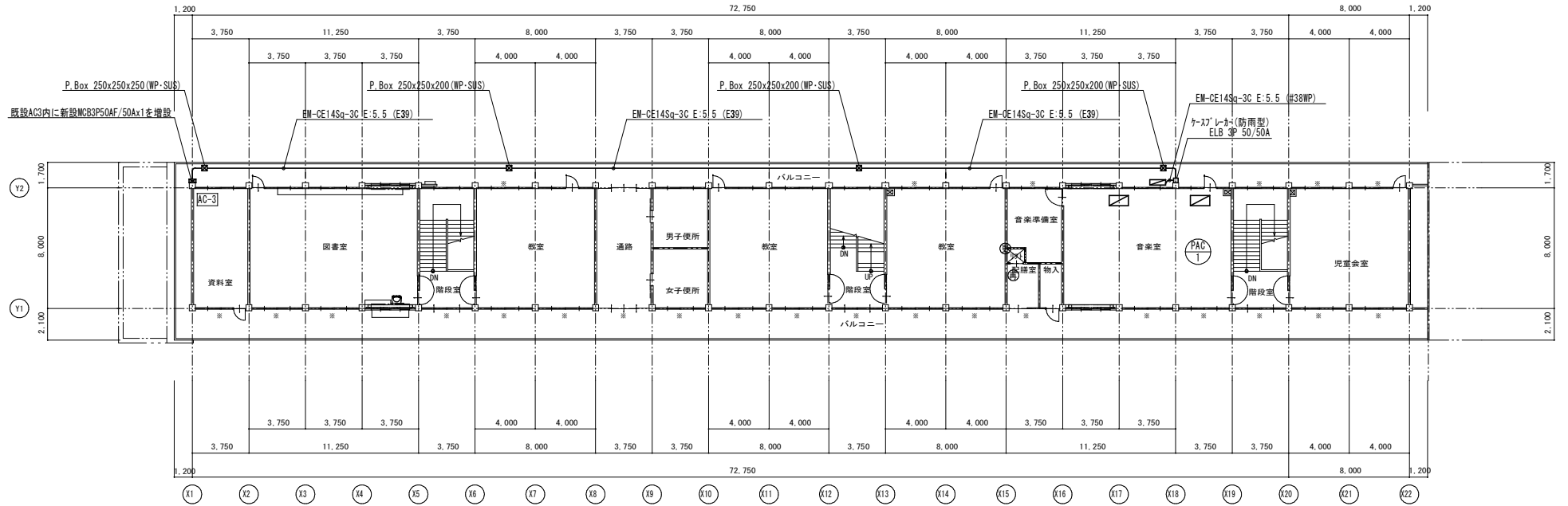
- 運転特性、能力はJIS条件による。
- 電源容量は参考とする。
- 室外機-室内機間の2次側冷媒管配管・連絡配線は巻き合わせの上新設工事とする。
- 室外機台は既設コンクリートブロックとする。
- 室外機は、転倒防止処理を行うこと。



内機取付 参考図



音楽室 S=1/100



3階平面図 S=1/200

SUBJECT: 中瀬小学校音楽室 空調設備設置工事		TITLE: 3階平面図 電気・空調設備図	SCALE: A2: 1/200 A3: 1/282	DATE:	DRAWING: E-03
----------------------------------	--	-----------------------------	----------------------------------	-------	------------------