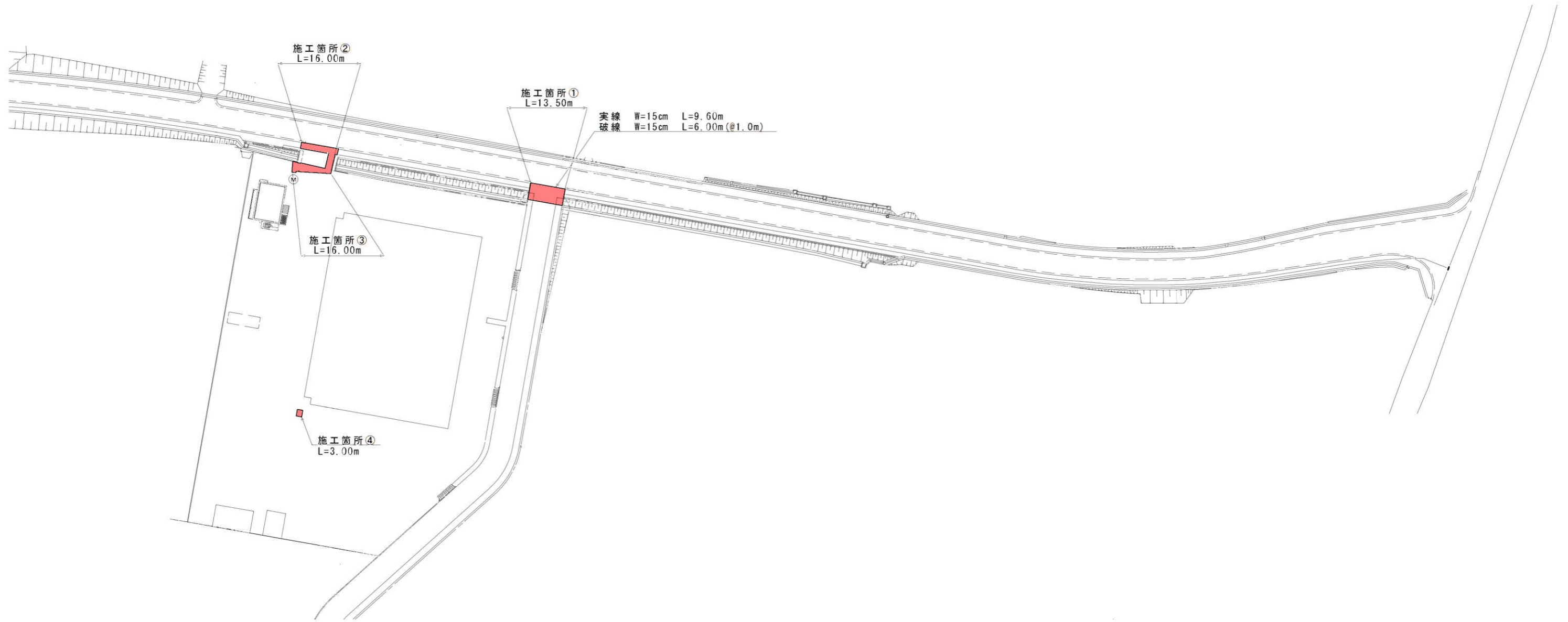
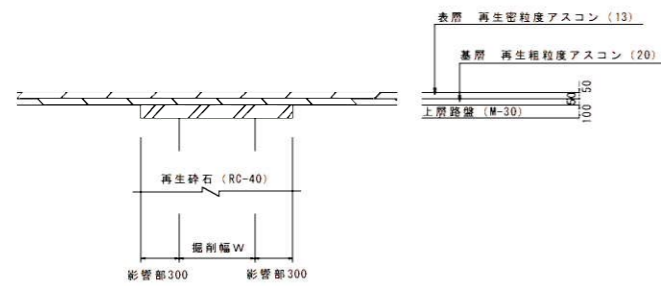


計画平面図

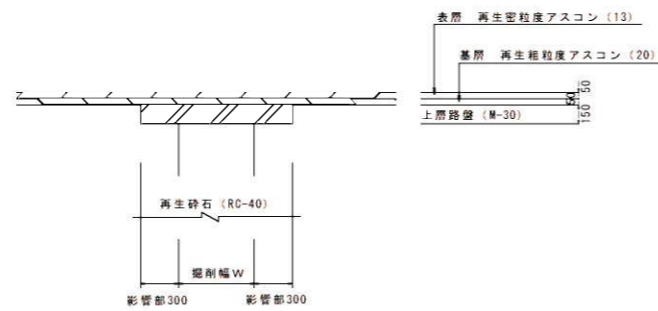
S=1/1000



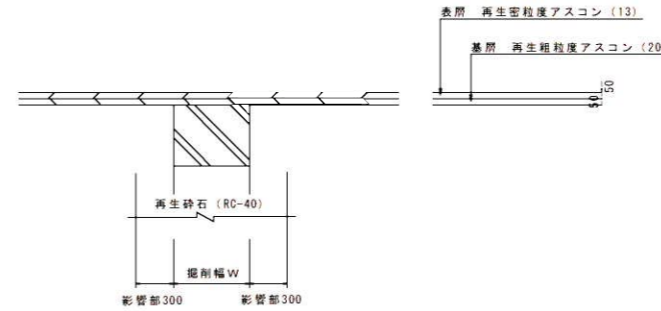
施工箇所①



施工箇所②



施工箇所③④

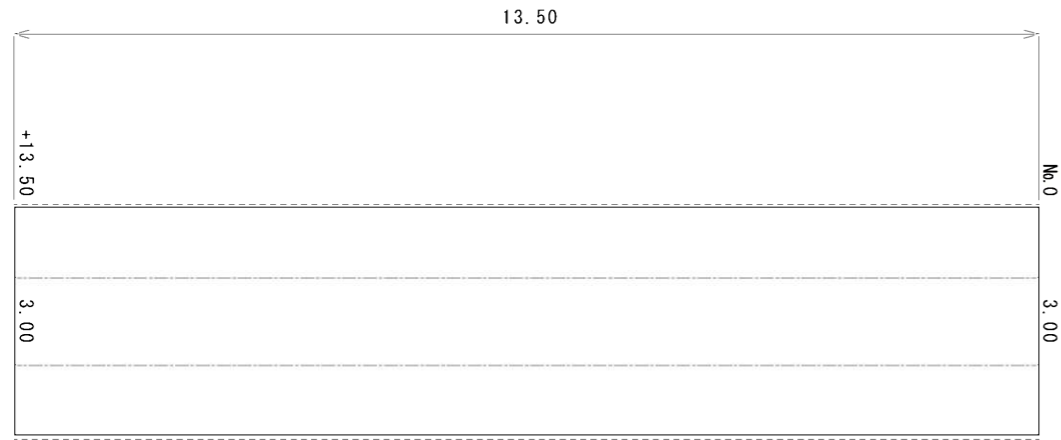


| | | | |
|--------------------------------------|-----------|--------------------|---|
| 工事名 | | 所在地 | |
| 令和3年度 伊賀市水道施設整備事業 舗装復旧工事（消防本部） | | 伊賀市 緑ヶ丘東町 地内 | |
| 図面名 | 計画平面図・工法図 | | |
| 設計 | | | |
| 製 図 | 原図 | 番号 | 1 |
| | 複写 | | |
| 伊賀市上下水道部水道工務課 | | | |

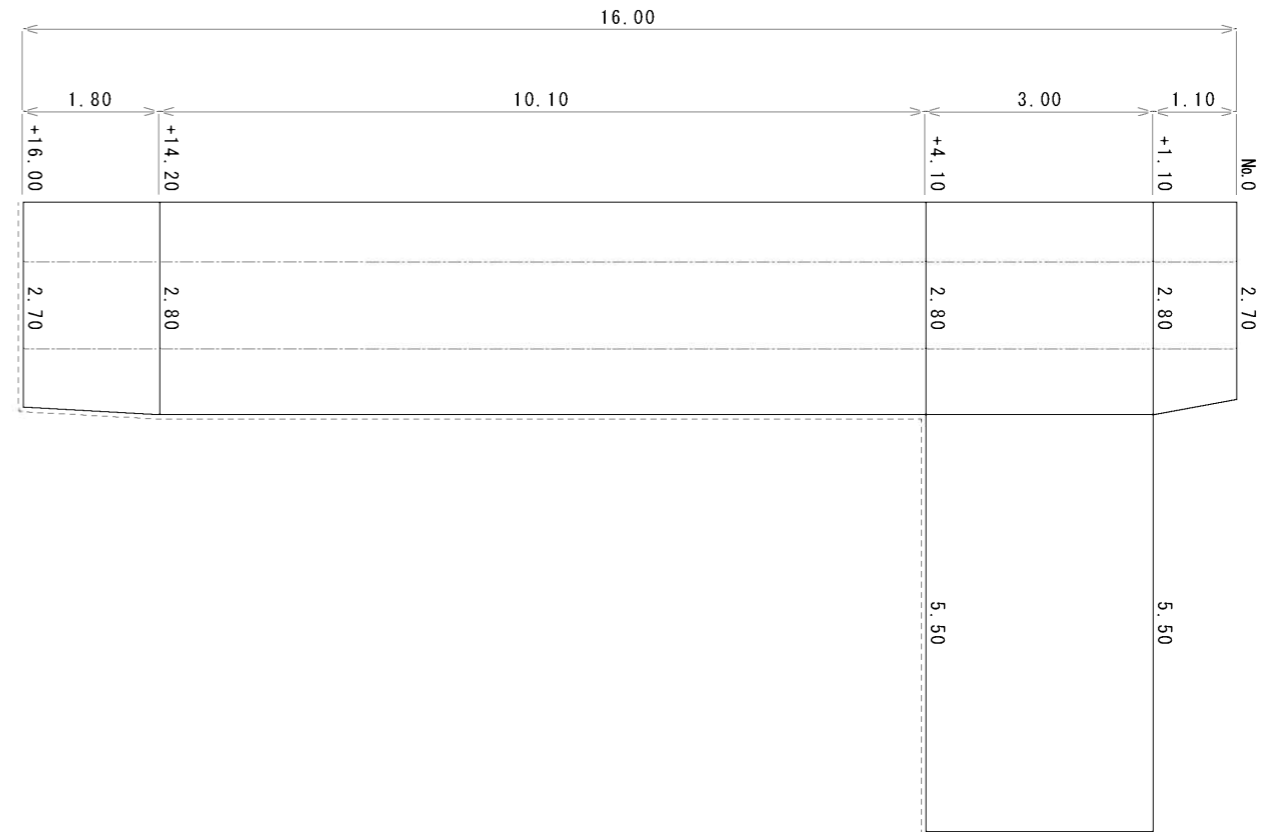
舗装展開図

S=1/50

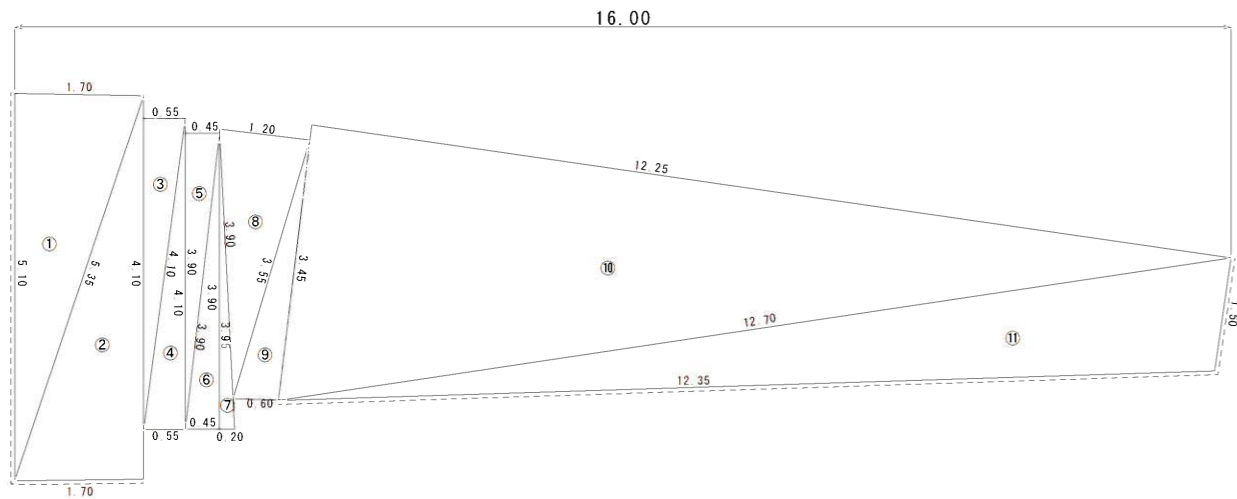
施工箇所①



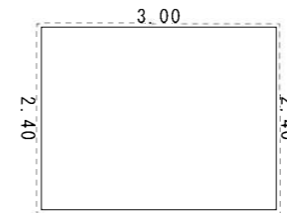
施工箇所②



施工箇所③



施工箇所④



----- 舗装切断工
 ----- 上層路盤工 (W=1150)

| 工事名 | | 所在地 | |
|--------------------------------------|-------|--------------------|---|
| 令和3年度 伊賀市水道施設整備事業 舗装復旧工事(消防本部) | | 伊賀市 緑ヶ丘東町 地内 | |
| 図面名 | 舗装展開図 | | |
| 設計 | | | |
| 製 図 | 原図 | 番号 | 2 |
| | 複写 | | |
| 伊賀市上下水道部水道工務課 | | | |