

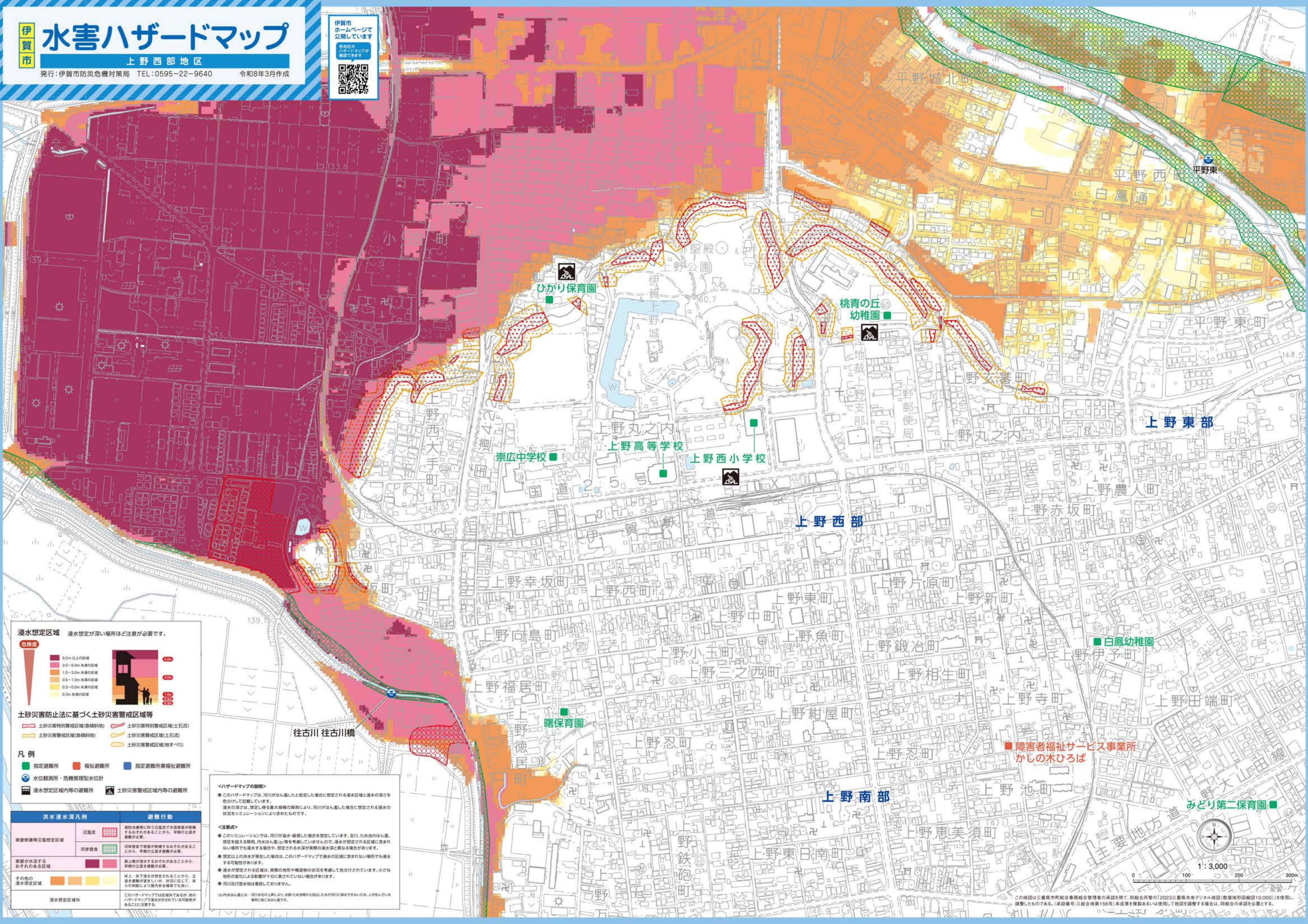
伊賀市 水害ハザードマップ

上野西部地区

発行：伊賀市防災危機対策局 TEL：0595-22-9640 令和8年3月作成

伊賀市
ホームページで
公開しています

各地区の
ハザードマップが
確認できます



浸水想定区域 浸水想定が深い場所ほど注意が必要です。

危険度

5.0m以上の区域	3.0-5.0m未満の区域	1.0-3.0m未満の区域	0.5-1.0m未満の区域	0.3-0.5m未満の区域	0.3m未満の区域
-----------	---------------	---------------	---------------	---------------	-----------

土砂災害防止法に基づく土砂災害警戒区域等

- 土砂災害特別警戒区域(急傾斜地)
- 土砂災害警戒区域(急傾斜地)
- 土砂災害警戒区域(土石流)
- 土砂災害警戒区域(地すべり)

凡例

- 指定避難所
- 福祉避難所
- 指定避難所兼福祉避難所
- 水位観測所・危機管理型水位計
- 浸水想定区域内等の避難所
- 土砂災害警戒区域内等の避難所

洪水浸水深凡例	避難行動
避難所等浸水想定区域	避難所等浸水想定区域
浸水が想定されるおそれのある区域	浸水が想定されるおそれのある区域
その他の浸水想定区域	その他の浸水想定区域
浸水想定区域外	浸水想定区域外

ハザードマップの説明

●このハザードマップは、河川がはん濫した場合に想定される浸水区域と浸水の深さを色分けして記載しています。浸水の深さは、想定される最大規模の降雨により、河川がはん濫した場合に想定される浸水の状況をシミュレーションにより求めたものです。

＜注意＞

- このシミュレーションでは、河川が氾濫・破壊した場合を想定しています。支川、ため池のはん濫、想定を超える降雨、内水はん濫(山)等を考慮していませんので、浸水が想定される区域に含まれない場所でも浸水する場合や、想定される水深が実際の浸水深と異なる場合があります。
- 想定以上の浸水が発生した場合は、このハザードマップで浸水の区域に含まれていない場所でも浸水する可能性があります。
- 浸水が想定される区域は、実際の地形や構造物の状況を考慮して色分けされています。小さな地形の変化による影響が十分に表されていない場合があります。
- 河川及び浸水地は着色しておりません。

(注)内水はん濫とは一河川水位の上昇により、水たまりの発生から流出した水が川で排水できず、人が住んでいる場所にかかるはん濫です。

1:3,000

この地図は三重県市町総合事務組合管理の承諾を得て、国土地理院の「2023三重県共有デジタル地図(数値地形図縮尺10,000)」を使用し、調整したものである。(承認番号:三総合第156号)本成果を複製あるいは使用して地図を調整する場合は、国土地理院の承諾を必要とする。