

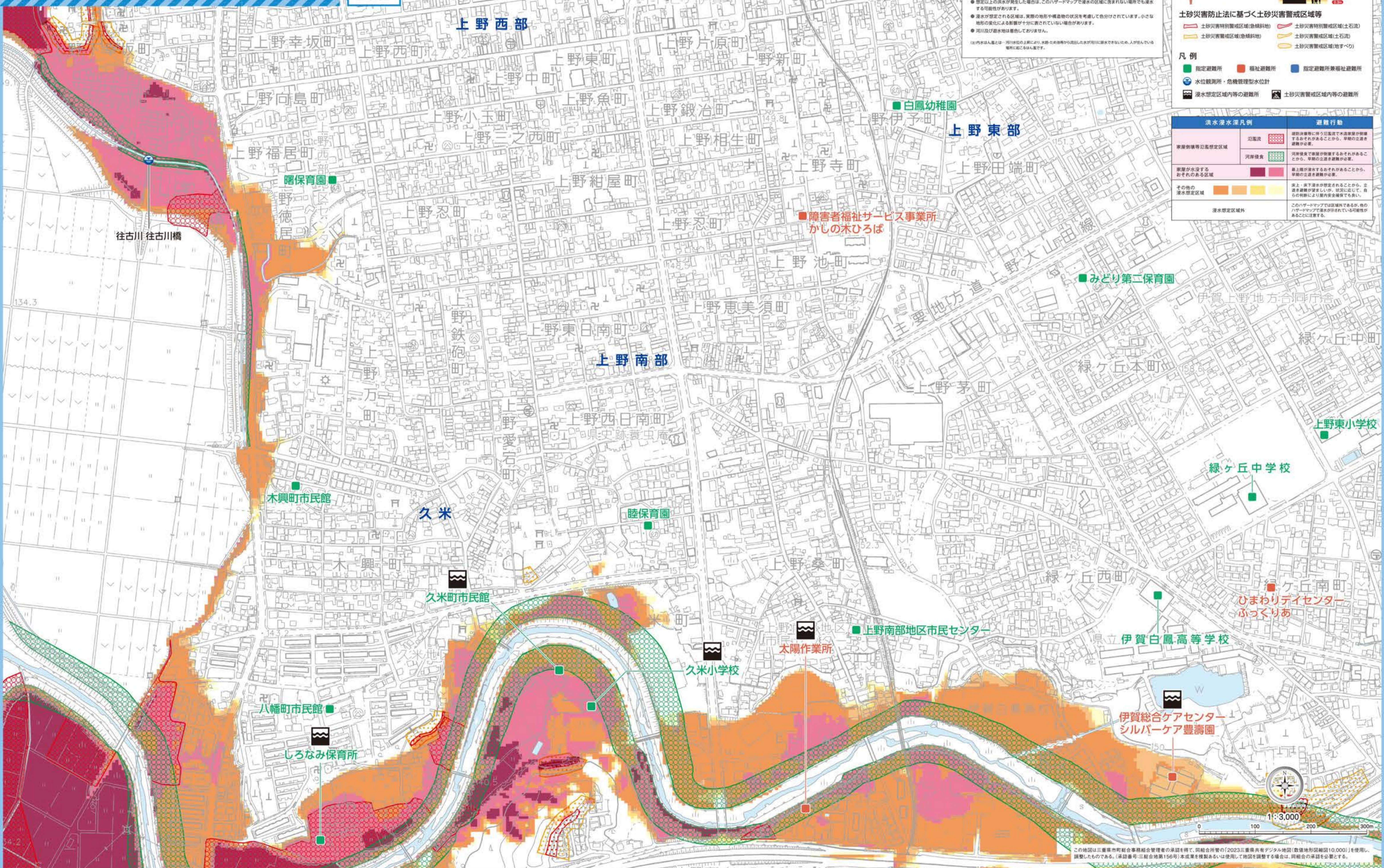
伊賀市 水害ハザードマップ

上野南部地区

発行：伊賀市防災危機対策局 TEL:0595-22-9640 令和8年3月作成



伊賀市
ホームページで
公開しています
各地区の
ハザードマップが
確認できます



<ハザードマップの説明>
 ●このハザードマップは、河川がはん濫したと仮定した場合に想定される浸水区域と浸水の深さを示しています。
 ●このシミュレーションでは、河川が洪水・氾濫した場合を想定しています。支川、ため池のはん濫、想定を超える降雨、内水はん濫(注)等を考慮していません。浸水が想定される区域に含まれない場所でも浸水する場合があります。想定される水深が実際の浸水深と異なる場合があります。
 ●想定以上の洪水が発生した場合は、このハザードマップで浸水の区域に含まれない場所でも浸水する可能性があります。
 ●浸水が想定される区域は、実際の地形や構造物の状況を考慮して色分けされています。小さな地形の変化による影響が十分に表されていない場合があります。
 ●河川及び浸水地は青色として表されています。
(注)内水はん濫とは、河川の水の上昇により、本所ため池等から流出した水が河川に浸水できないため、人が住んでいる区域にたまるはん濫です。

<注意点>
 ●このシミュレーションでは、河川が洪水・氾濫した場合を想定しています。支川、ため池のはん濫、想定を超える降雨、内水はん濫(注)等を考慮していません。浸水が想定される区域に含まれない場所でも浸水する場合があります。想定される水深が実際の浸水深と異なる場合があります。
 ●想定以上の洪水が発生した場合は、このハザードマップで浸水の区域に含まれない場所でも浸水する可能性があります。
 ●浸水が想定される区域は、実際の地形や構造物の状況を考慮して色分けされています。小さな地形の変化による影響が十分に表されていない場合があります。
 ●河川及び浸水地は青色として表されています。
(注)内水はん濫とは、河川の水の上昇により、本所ため池等から流出した水が河川に浸水できないため、人が住んでいる区域にたまるはん濫です。



土砂災害防止法に基づく土砂災害警戒区域等

- 土砂災害特別警戒区域(急傾斜地)
- 土砂災害特別警戒区域(土石流)
- 土砂災害警戒区域(急傾斜地)
- 土砂災害警戒区域(土石流)
- 土砂災害警戒区域(地すべり)

凡例

- 指定避難所
- 福祉避難所
- 指定避難所兼福祉避難所
- 水位観測所・危機管理型水位計
- 浸水想定区域内等の避難所
- 土砂災害警戒区域内等の避難所

洪水浸水深凡例	避難行動
家屋倒壊等危険想定区域 河岸侵食 家屋が水没するおそれのある区域 その他の浸水想定区域	浸水想定が深い場所ほど注意が必要です。早期の立退き避難が必要です。 河岸侵食で崩壊のおそれがあることから、早期の立退き避難が必要です。 家屋が水没するおそれがあることから、早期の立退き避難が必要です。 床上・床下浸水が想定されることから、立退き避難が必要です。状況に応じて、自分の判断により屋内安全確保もよい。 このハザードマップでは区域料であるが、他のハザードマップで浸水が示されている可能性があることに注意する。

この地図は三重県市町村総合事務組合管理の委託を受けて、同組合所管の「2023三重県共有デジタル地図(数値地形図縮尺10,000)」を使用し、調整したものである。(承認番号:三総合地第156号)本成果を複製あるいは使用して地図を調整する場合は、同組合の承認が必要とする。