

伊賀市 水害ハザードマップ

久米地区

発行：伊賀市防災危機対策局 TEL：0595-22-9640 令和8年3月作成

伊賀市
ホームページで
公開しています



洪水浸水浸凡例		避難行動	
家屋倒壊等危険想定区域	氾濫流	避難決断時	避難行動
崖壁が崩壊するおそれのある区域	河岸侵食	床上・床下浸水が想定されることから、立退き避難が必要	避難行動
その他の浸水想定区域		床上・床下浸水が想定されることから、立退き避難が必要	避難行動
浸水想定区域外		このハザードマップは区域外であるが、他のハザードマップで浸水が示されている可能性があることに注意する。	

浸水想定区域 浸水想定が深い場所ほど注意が必要です。

危険度

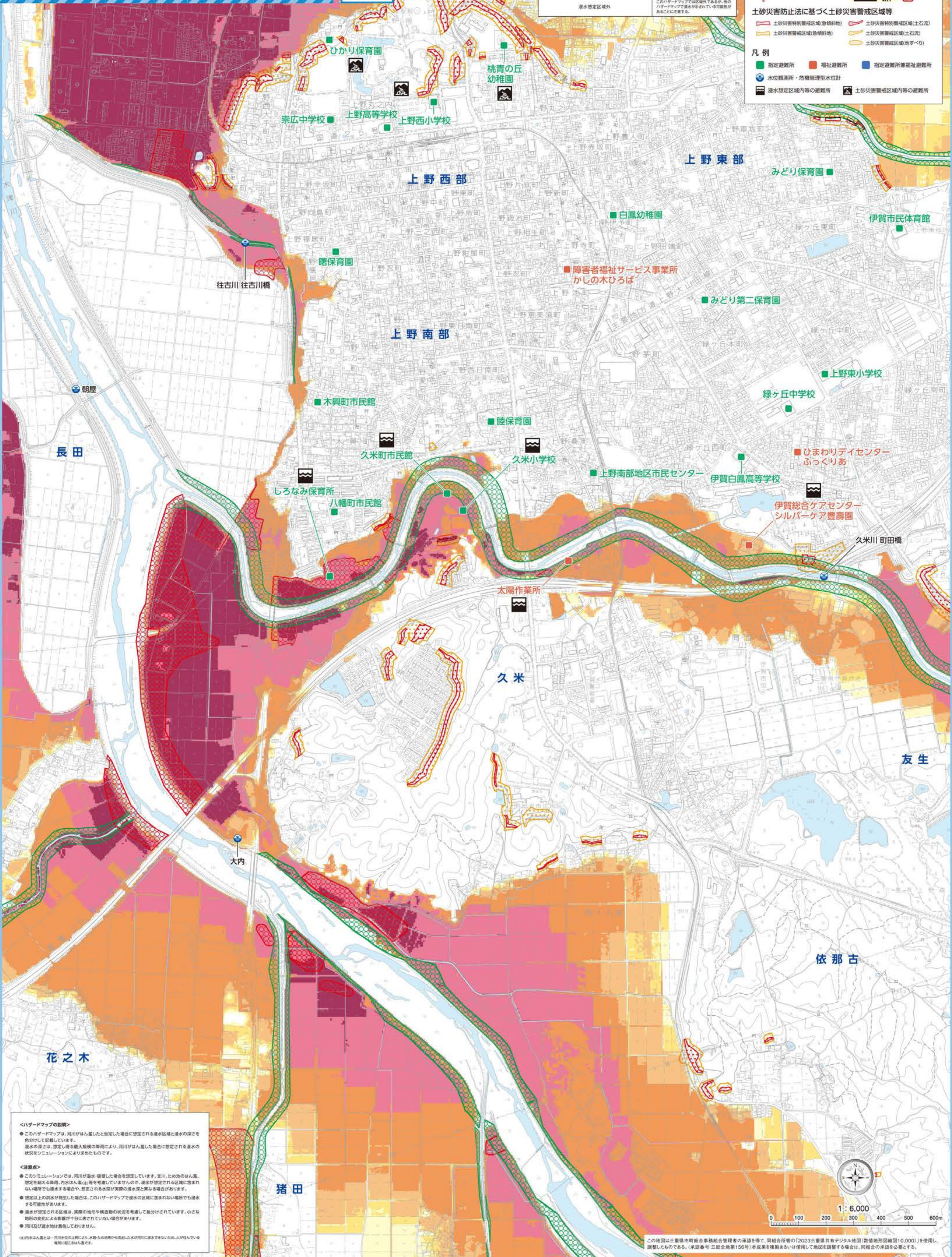
- 5.0m以上の区域
- 3.0~5.0m未満の区域
- 1.0~3.0m未満の区域
- 0.5~1.0m未満の区域
- 0.3~0.5m未満の区域
- 0.3m未満の区域

土砂災害防止法に基づく土砂災害警戒区域等

- 土砂災害特別警戒区域(急傾斜地)
- 土砂災害特別警戒区域(土石流)
- 土砂災害警戒区域(急傾斜地)
- 土砂災害警戒区域(土石流)
- 土砂災害警戒区域(地すべり)

凡例

- 指定避難所
- 福祉避難所
- 指定避難所兼福祉避難所
- 水位観測所・危機管理型水位計
- 浸水想定区域内等の避難所
- 土砂災害警戒区域内等の避難所



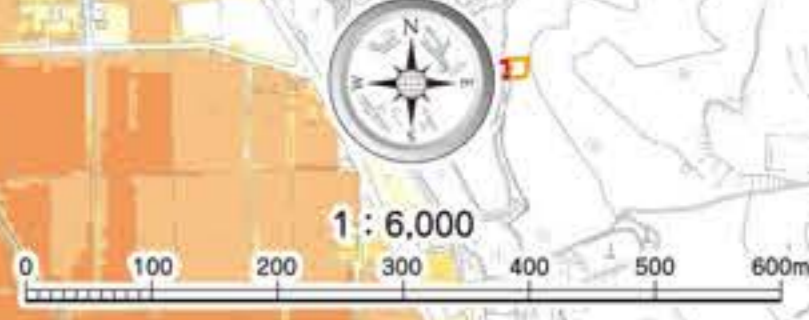
<ハザードマップの説明>

- このハザードマップは、河川がはん濫したと仮定した場合に想定される浸水区域と浸水の深さを色分けして記載しています。浸水の深さは、想定される最大規模の降雨により、河川がはん濫した場合に想定される浸水の状況をシミュレーションにより求めたものです。

<注意点>

- このシミュレーションでは、河川が洪水・暴走した場合を想定しています。支川、ため池のはん濫、想定を超える降雨、内水はん濫(①)等を考慮していませんので、浸水が想定される区域に含まれない場所でも浸水する場合があります。想定される水深が実際の浸水深と異なる場合があります。
- 想定以上の洪水が発生した場合は、このハザードマップで浸水の区域に含まれない場所でも浸水する可能性があります。
- 浸水が想定される区域は、実際の地形や構造物の状況を考慮して色分けされています。小さな地形の凹凸による影響が十分に表れていない場合があります。
- 河川及び止水物は着色してありません。

①内水はん濫とは、河川水位の上昇により、水路のため池から溢れた水が河川に流れ込み、人が入っている場所にははん濫です。



この地図は三重県市町村総合事務組合の承認を得て、同組合所有の「2023三重県共有デジタル地図(数値地形図縮尺10,000)」を使用し、調整したものである。(承認番号:三総地第156号)本成果を複製あるいは使用して地図を調整する場合は、同組合の承認を必要とする。