

伊賀市 水害ハザードマップ

府中地区
発行：伊賀市防災危機対策局 TEL：0595-22-9640 令和8年3月作成

伊賀市
ホームページで
公開しています
各地区の
ハザードマップが
確認できます



<ハザードマップの説明>

●このハザードマップは、河川がはん濫したと仮定した場合に想定される浸水区域と浸水の深さを色分けして記載しています。浸水の深さは、想定し得る最大規模の降雨により、河川がはん濫した場合に想定される浸水の状況をシミュレーションにより求めたものです。

<注視点>

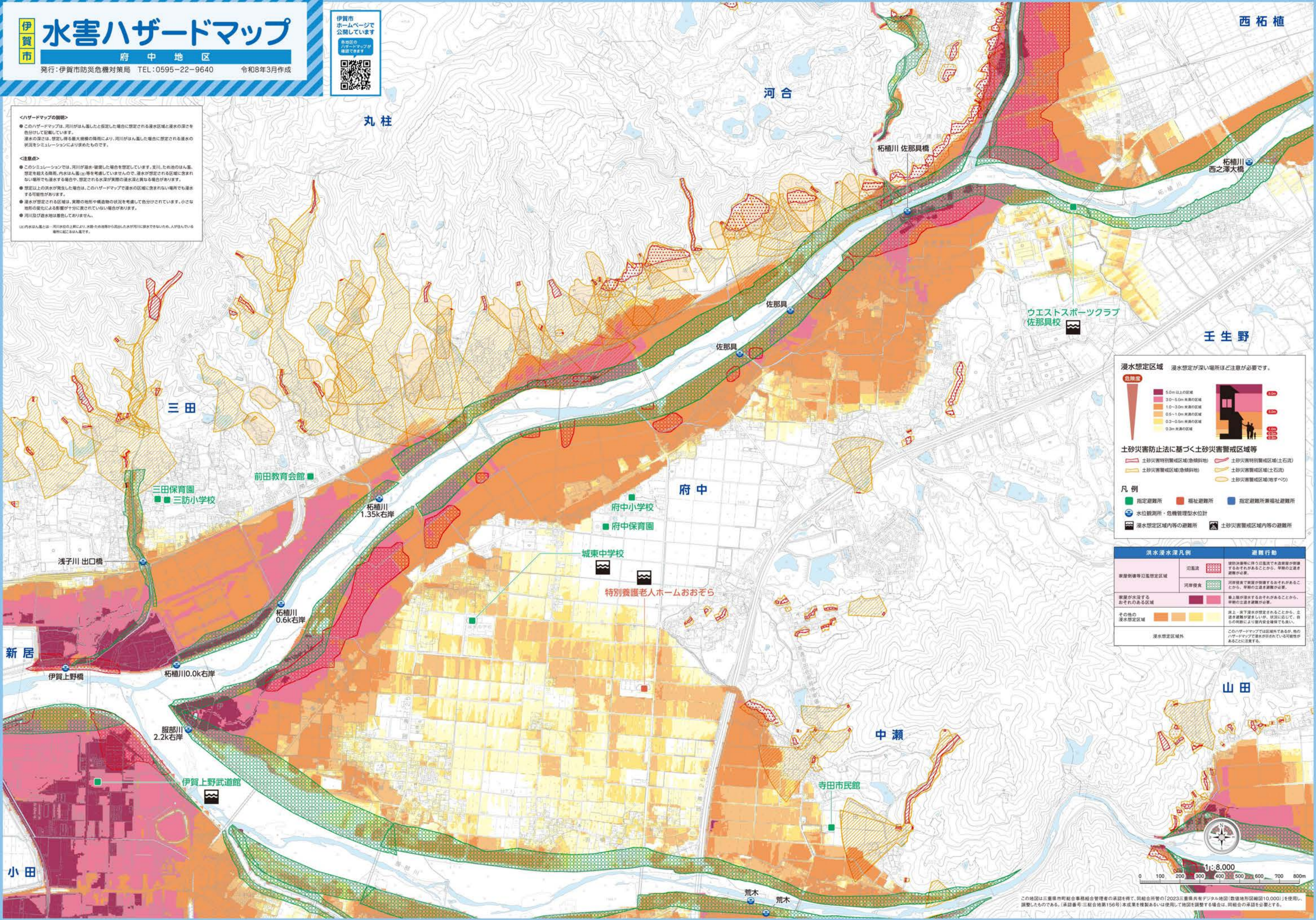
●このシミュレーションでは、河川が洪水・浸水した場合を想定しています。支川、ため池のはん濫、堤防を越える洪水、内河川はん濫は考慮していません。浸水が想定される区域に含まれない場所でも浸水する場合や、想定される水深が実際の浸水深と異なる場合があります。

●想定以上の浸水が発生した場合は、このハザードマップで浸水の区域に含まれない場所でも浸水する可能性があります。

●浸水が想定される区域は、実際の地形や構造物の状況も考慮して色分けされています。小さな地形の変化による影響が十分に表されていない場合があります。

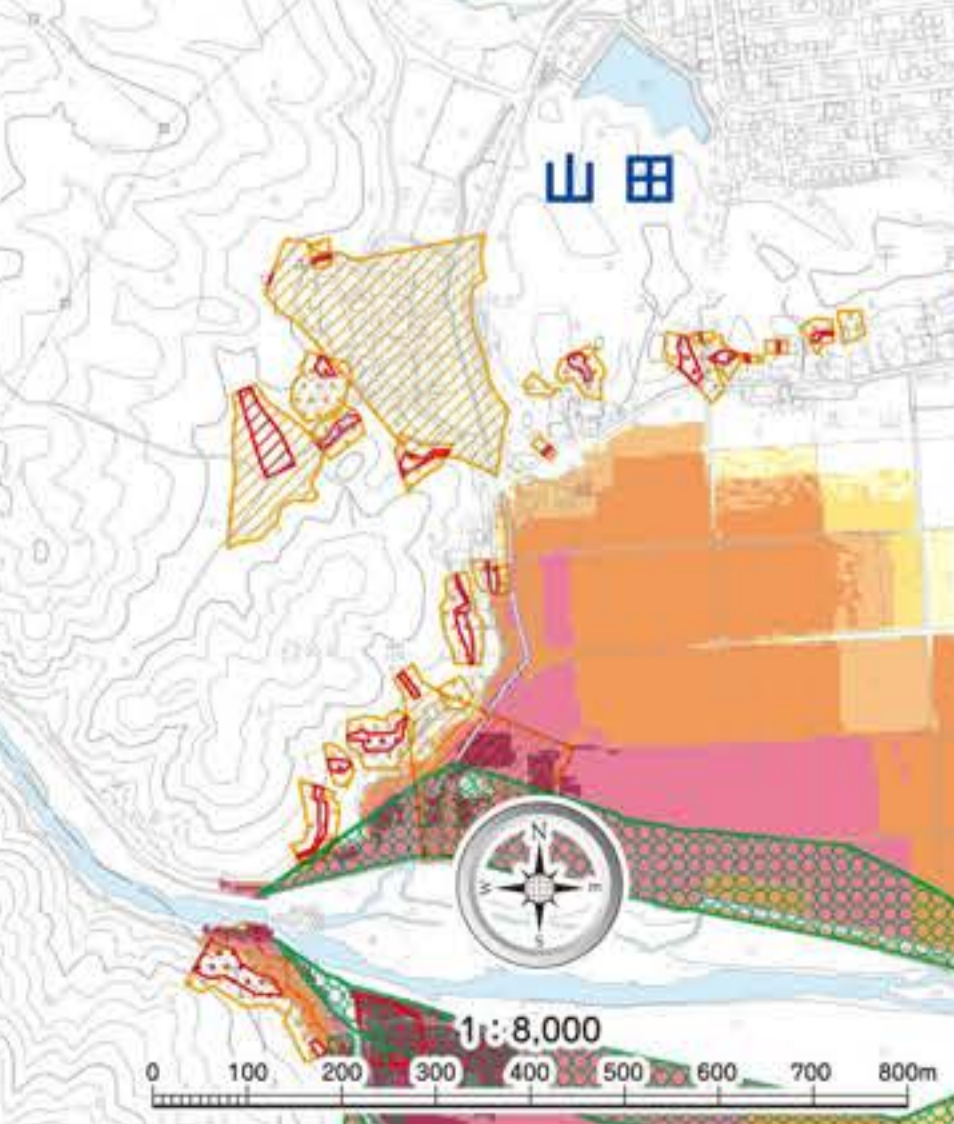
●河川及び浸水時は着色しておりません。

※内水はん濫とは一河川の上流より、水害のため途中から離れた水が河川に流れ込めないため、人が住んでいる場所に起こるはん濫です。



洪水浸水深凡例		避難行動
家屋倒壊等危険浸水想定区域	冠水浸水	建物倒壊等に伴う冠水浸水で水浸害が予測される可能性があることから、早期の立退き避難が必要。
家屋が水没するおそれのある区域	河岸浸食	河岸浸食で崩落が懸念されるおそれがあることから、早期の立退き避難が必要。
その他の浸水想定区域	浸水	床上が浸水するおそれがあることから、早期の立退き避難が必要。
浸水想定区域外		床上・地下浸水の想定されることから、立退き避難が必要。浸水が想定される区域の判断により屋内安全確保も良い。

このハザードマップでは区域外であるが、他のハザードマップで浸水が示されている可能性があることに注意する。



1:8,000
0 100 200 300 400 500 600 700 800m

この地図は三重県市町村総合事務組合管理者の承認を得て、同組合所管の「2023三重県共有デジタル地図(数値地形図縮尺10,000)」を使用し、調整したものである。(承認番号:三総合地第156号)本成果を複製あるいは使用して地図を調整する場合は、同組合の承認を必要とする。