

伊賀市 水害ハザードマップ

依那古地区

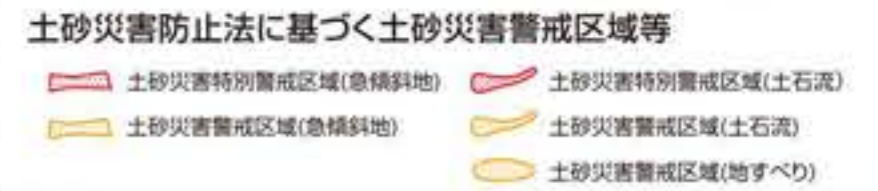
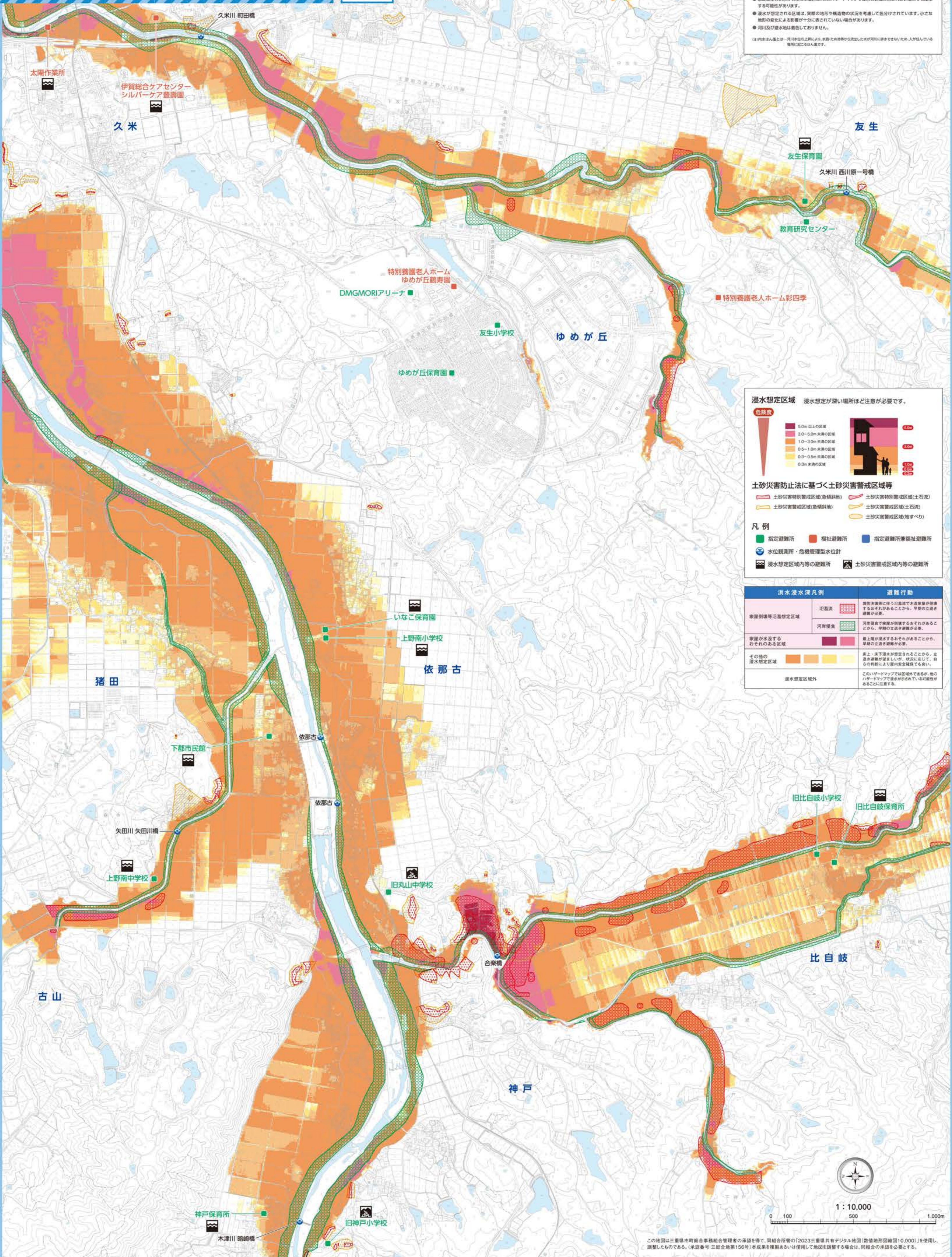
発行：伊賀市防災危機対策局 TEL: 0595-22-9640 令和8年3月作成

伊賀市
ホームページで
公開しています

各地区の
ハザードマップが
確認できます



<ハザードマップの説明>
●このハザードマップは、河川がはん濫したと想定した場合に想定される浸水区域と浸水の深さを色分けして記載しています。
●想定される最大規模の降雨により、河川がはん濫した場合に想定される浸水の状況をシミュレーションにより求めたものです。
<注意点>
●このシミュレーションは、河川が洪水・増水した場合を想定しています。支川、ため池のはん濫、想定を超える降雨、内水はん濫(池)等を考慮していませんので、浸水が想定される区域に含まれない場所でも浸水する場合や、想定される水深が実際の浸水深と異なる場合があります。
●想定以上の洪水が発生した場合は、このハザードマップで浸水の区域に含まれない場所でも浸水する可能性があります。
●浸水が想定される区域は、実際の地形や構造物の状況を考慮して色分けされています。小さな地形の変化による影響が十分に表されていない場合があります。
●河川及び浸水地は着色してありません。
注：内水はん濫とは、河川水位の上昇により、水路との境界から離れた水が河川に溢れこぼれ、人が入っている場所に起こるはん濫です。



- 凡例**
- 指定避難所
 - 福祉避難所
 - 指定避難所兼福祉避難所
 - 水位観測所・危機管理型水位計
 - 浸水想定区域内等の避難所
 - 土砂災害警戒区域内等の避難所

洪水浸水深凡例	避難行動
家屋倒壊等氾濫想定区域	氾濫流: 建物決壊等に伴う氾濫流で水速激流が予測されるおそれがあることから、早期の立ち寄り避難が必要。
家屋が浸没するおそれのある区域	河岸侵食: 河岸侵食で家屋が倒壊するおそれがあることから、早期の立ち寄り避難が必要。
その他の浸水想定区域	床上・床下浸水が想定されることから、立ち寄り避難が望ましいが、状況に応じて、自らの判断により早期避難を要する。
浸水想定区域外	このハザードマップでは区域外であるが、他のハザードマップで浸水が示されている可能性があることに注意する。



1:10,000
0 100 500 1,000m

この地図は三重県市町村総合事務組合管理者の承認を得て、同組合所有の「2023三重県共有デジタル地図(数値地形図縮尺1:10,000)」を使用し、調整したものである。(承認番号:三総合地第156号)本成果を複製あるいは使用して地図を調整する場合は、同組合の承認を必要とする。