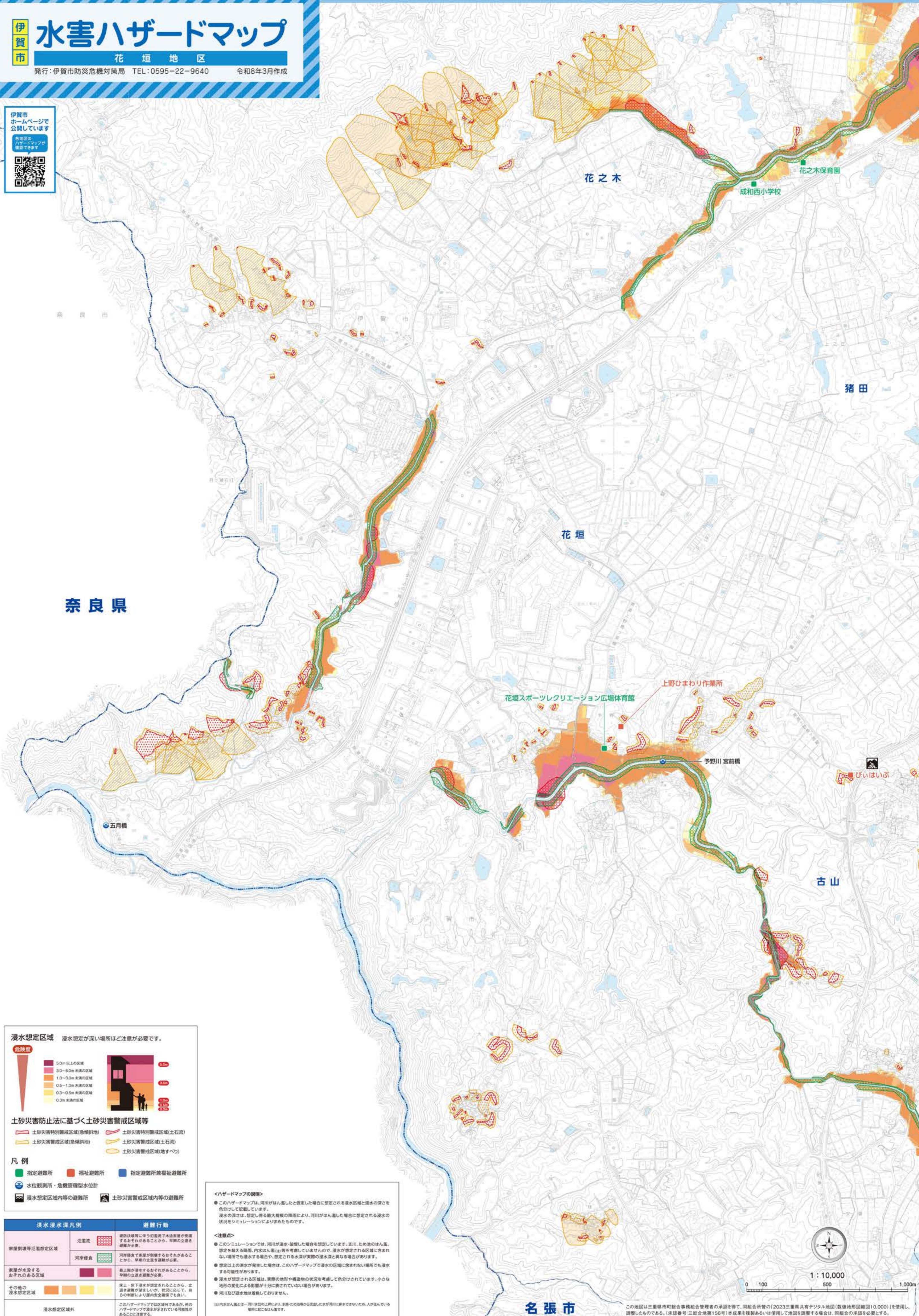


伊賀市 水害ハザードマップ

花垣地区

発行：伊賀市防災危機対策局 TEL：0595-22-9640 令和8年3月作成

伊賀市
ホームページで
公開しています



浸水想定区域 浸水想定が深い場所ほど注意が必要です。

危険度

- 5.0m以上の区域
- 3.0-5.0m未満の区域
- 1.0-3.0m未満の区域
- 0.5-1.0m未満の区域
- 0.3-0.5m未満の区域
- 0.3m未満の区域

土砂災害防止法に基づく土砂災害警戒区域等

- 土砂災害特別警戒区域(急傾斜地)
- 土砂災害特別警戒区域(土石流)
- 土砂災害警戒区域(急傾斜地)
- 土砂災害警戒区域(土石流)
- 土砂災害警戒区域(地すべり)

凡例

- 指定避難所
- 福祉避難所
- 指定避難所兼福祉避難所
- 水位観測所・危機管理型水位計
- 浸水想定区域内等の避難所
- 土砂災害警戒区域内等の避難所

<ハザードマップの説明>

- このハザードマップは、河川がはん濫したと想定した場合に想定される浸水区域と浸水の深さを色分けして記載しています。浸水の深さは、想定しうる最大規模の降雨により、河川がはん濫した場合に想定される浸水の状況をシミュレーションにより求めたものです。

<注意事項>

- このシミュレーションでは、河川が洪水・増水した場合を想定しています。支川・ため池のはん濫、想定を超える降雨、内水はん濫(注)等を考慮していませんので、浸水が想定される区域に含まれない場所でも浸水する場合や、想定される水深が実際の浸水深と異なる場合があります。
- 想定以上の洪水が発生した場合は、このハザードマップで浸水の区域に含まれない場所でも浸水する可能性があります。
- 浸水が想定される区域は、実際の地形や構造物の状況を考慮して色分けされています。小さな地形の変化による影響が十分に表されていない場合があります。
- 河川及び浸水地は着色しておりません。

(注)内水はん濫とは一雨時短時間内に、水害のための排水から流出した水が排水設備に到達できないため、人が住んでいる場所などに氾濫することです。

| 洪水浸水深凡例 | 避難行動 |
|-----------------|------|
| 東屋倒壊等氾濫想定区域 | 浸水深 |
| 浸水が永続するおそれのある区域 | 沿岸浸食 |
| その他の浸水想定区域 | |
| 浸水想定区域外 | |

