

伊賀市 水害ハザードマップ

河合地区

発行：伊賀市防災危機対策局 TEL：0595-22-9640 令和8年3月作成



伊賀市
ホームページで
公開しています

各地区の
ハザードマップが
確認できます

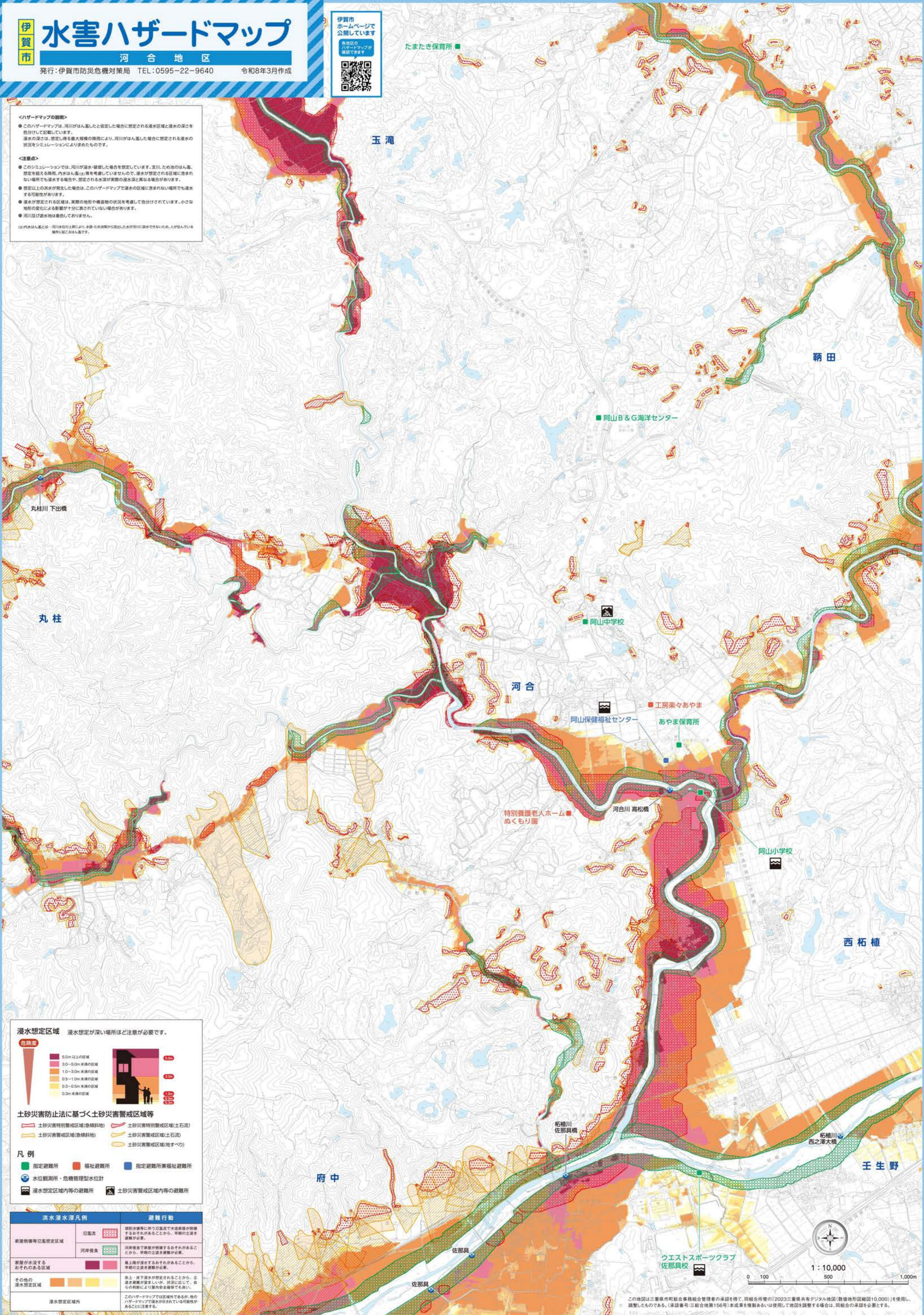
<ハザードマップの説明>

- このハザードマップは、河川がはん濫したと仮定した場合に想定される浸水区域と浸水の深さを色分けして示しています。
- 想定される浸水の深さは、河川がはん濫した場合に想定される浸水の状況をシミュレーションにより求めたものです。

<注視点>

- このシミュレーションでは、河川が溢水・浸水した場合を想定しています。支川、ため池のはん濫、想定を超える降雨、内水はん濫(①)等を考慮していませんので、浸水が想定される区域に含まれない場所でも浸水する場合があります。想定される水深が実際の浸水深と異なる場合があります。
- 想定以上の洪水が発生した場合は、このハザードマップで浸水区域に含まれない場所でも浸水する可能性があります。
- 浸水が想定される区域は、実際の地形や構造物の状況を考慮して色分けされています。小さな地形の変化による影響が十分に表されていない場合があります。
- 河川及び浸水地は着色していません。

(①)内水はん濫とは、河川の上流より、多量・ため池等から流出した水が河川に逆流できないため、人が住んでいる場所にたまるはん濫です。



浸水想定区域 浸水想定が深い場所ほど注意が必要です。

危険度

- 5.0m以上の区域
- 3.0-5.0m未満の区域
- 1.0-3.0m未満の区域
- 0.5-1.0m未満の区域
- 0.3-0.5m未満の区域
- 0.3m未満の区域

土砂災害防止法に基づく土砂災害警戒区域等

- 土砂災害特別警戒区域(急傾斜地)
- 土砂災害特別警戒区域(土石流)
- 土砂災害警戒区域(急傾斜地)
- 土砂災害警戒区域(土石流)
- 土砂災害警戒区域(地すべり)

凡例

- 指定避難所
- 福祉避難所
- 指定避難所兼福祉避難所
- 水位観測所・危機管理型水位計
- 浸水想定区域内等の避難所
- 土砂災害警戒区域内等の避難所

洪水水深凡例	避難行動
<ul style="list-style-type: none"> 沿岸部等浸水想定区域 浸襲流 河岸浸食 	<ul style="list-style-type: none"> 堤防決壊等に伴う浸襲流で水浸襲が予測される可能性があることから、早期の立退き避難が必要。 河岸浸食で崖が崩壊するおそれがあることから、早期の立退き避難が必要。
<ul style="list-style-type: none"> 浸水が予測されるおそれのある区域 その他の浸水想定区域 	<ul style="list-style-type: none"> 浸水が予測されるおそれがあることから、立退き避難が望ましいが、状況に応じて、自らの判断により屋内安全確保も良い。
<ul style="list-style-type: none"> 浸水想定区域外 	<ul style="list-style-type: none"> このハザードマップでは区域外であるが、他のハザードマップで浸水が示されている可能性があることに注意。