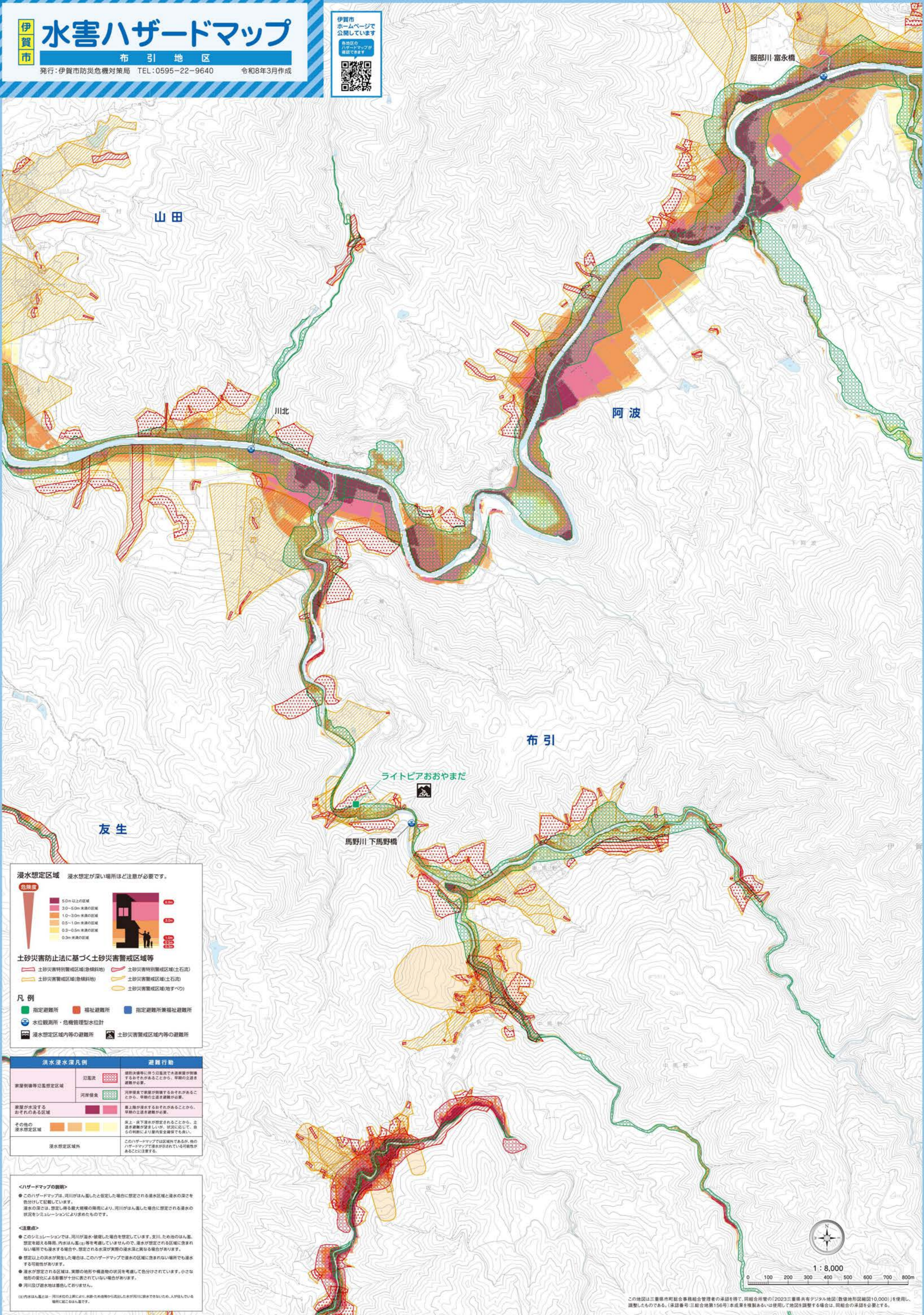


# 伊賀市 水害ハザードマップ

布引地区

発行：伊賀市防災危機対策局 TEL：0595-22-9640 令和8年3月作成

伊賀市  
ホームページで  
公開しています  
各地域の  
ハザードマップが  
確認できます



**浸水想定区域** 浸水想定が深い場所ほど注意が必要です。

**危険度**

5.0m以上の区域	3.0~5.0m未満の区域	1.0~3.0m未満の区域	0.5~1.0m未満の区域	0.3~0.5m未満の区域	0.3m未満の区域
-----------	---------------	---------------	---------------	---------------	-----------

**土砂災害防止法に基づく土砂災害警戒区域等**

土砂災害特別警戒区域(急傾斜地)	土砂災害特別警戒区域(土石流)
土砂災害警戒区域(急傾斜地)	土砂災害警戒区域(土石流)
土砂災害警戒区域(地すべり)	

**凡例**

指定避難所	福祉避難所	指定避難所兼福祉避難所
水位観測所・危機管理型水位計	浸水想定区域内等の避難所	土砂災害警戒区域内等の避難所

洪水浸水深凡例	避難行動
浸水想定区域	浸水想定区域では、河川がはん濫した場合に想定される浸水区域と浸水の深さを色分けして記載しています。浸水の深さは、想定し得る最大規模の降雨により、河川がはん濫した場合に想定される浸水の状況をシミュレーションにより求めたものです。
河川浸食	河川浸食が想定されるおそれがあることから、早期の立退き避難が必要です。
浸水想定区域外	浸水想定区域外では、河川がはん濫した場合に想定される浸水区域と浸水の深さを色分けして記載しています。浸水の深さは、想定し得る最大規模の降雨により、河川がはん濫した場合に想定される浸水の状況をシミュレーションにより求めたものです。

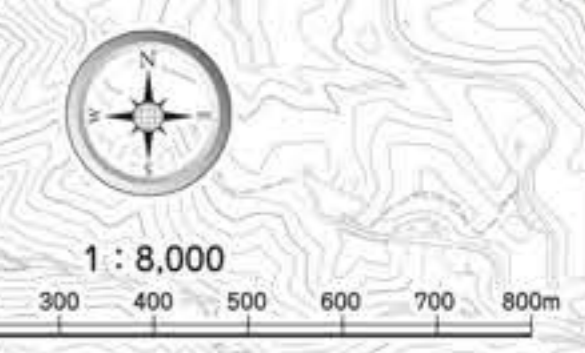
**<ハザードマップの観測>**

- このハザードマップは、河川がはん濫した場合に想定される浸水区域と浸水の深さを色分けして記載しています。浸水の深さは、想定し得る最大規模の降雨により、河川がはん濫した場合に想定される浸水の状況をシミュレーションにより求めたものです。

**<注意点>**

- このシミュレーションでは、河川がはん濫した場合を想定しています。支川、ため池のはん濫、想定を超える降雨、内水はん濫(内)等を考慮していませんので、浸水が想定される区域に含まれない場所でも浸水するおそれがある場合があります。浸水想定区域外でも浸水するおそれがあります。
- 浸水が想定される区域は、実際の地形や構造物の状態を考慮して色分けされています。小さな地形の変化による影響が十分に表されていない場合があります。
- 河川及び浸水地は着色していません。

(注)内水はん濫とは、川床の上昇により、決壊した堤防から流出した水が河川に流入し、人が入っている場所にははん濫です。



この地図は三重県市町村総合事務組合管理者の承認を得て、同組合所管の「2023三重県共有デジタル地図(数値地形図縮尺10,000)」を使用し、調整したものである。(承認番号:三総合地第156号)本成果を複製あるいは使用して地図を調整する場合は、同組合の承認を必要とする。