

伊賀市 水害ハザードマップ

桐ヶ丘地区

発行：伊賀市防災危機対策局 TEL：0595-22-9640 令和8年3月作成

伊賀市
ホームページで
公開しています

各地区の
ハザードマップが
確認できます



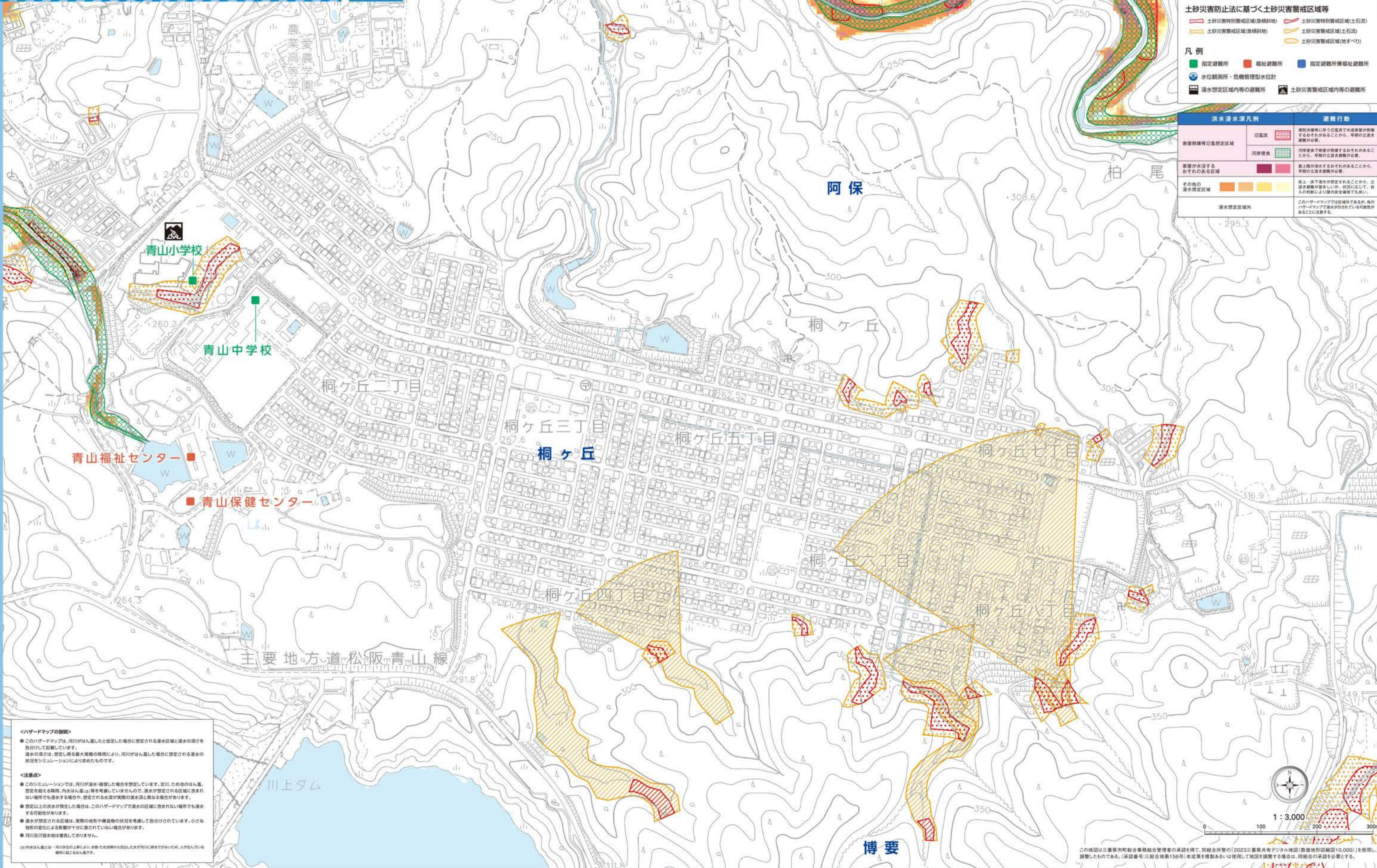
浸水想定区域 浸水想定が深い場所ほど注意が必要です。



土砂災害防止法に基づく土砂災害警戒区域等
土砂災害特別警戒区域(急傾斜地) 土砂災害特別警戒区域(土石流)
土砂災害警戒区域(急傾斜地) 土砂災害警戒区域(土石流)
土砂災害警戒区域(地すべり)

凡例
指定避難所 福祉避難所 指定避難所兼福祉避難所
水位観測所・危機管理型水位計
浸水想定区域内等の避難所 土砂災害警戒区域内等の避難所

洪水浸水深凡例		避難行動
家屋倒壊等浸水想定区域	冠水浸水 河津浸水	増加し得る浸水想定区域で未だ家屋が倒壊するおそれがあることから、早期の立退き避難が必要。
家屋が水没するおそれのある区域	冠水浸水 河津浸水	河津浸水で家屋が倒壊するおそれがあることから、早期の立退き避難が必要。
その他の浸水想定区域	冠水浸水 河津浸水	床上、床下浸水が想定されることから、立退き避難が必要ですが、状況に応じて、自分の判断により屋内安全確保も良い。
浸水想定区域外		このハザードマップでは区域外であるが、他のハザードマップで浸水が示されている可能性もあることに注意する。



<ハザードマップの説明>
●このハザードマップは、河川がはん濫したと仮定した場合に想定される浸水区域と浸水の深さを色分けして記載しています。浸水の深さは、想定し得る最大規模の降雨により、河川がはん濫した場合に想定される浸水の状況をシミュレーションにより算出したものです。

<注視点>
●このシミュレーションでは、河川が洪水・氾濫した場合を想定しています。空川、ため池のはん濫、想定を超える降雨、内水はん濫(注)等を考慮していませんので、浸水が想定される区域に含まれない場所でも浸水する場合や、想定される水深が実際の浸水深と異なる場合があります。

●想定以上の洪水が発生した場合は、このハザードマップで浸水の区域に含まれない場所でも浸水する可能性があります。

●浸水が想定される区域は、実際の地形や構造物の状況等を考慮して色分けされています。小さな地形の変化による影響が十分に表されていない場合があります。

●河川及び浸水地は着色してありません。

(注)内水はん濫とは、河川水位の上昇により、水陸の境界から流出した水が河川に流れ込み、人が住んでいる場所にかかるはん濫です。

この地図は三重県市町総合企画管理官の承認を得て、国土地理院の「2023三重県共有デジタル地図(数値地形図縮尺10,000)」を使用し、調整したものである。(承認番号:三総合地第156号)本成果を複製あるいは使用して地図を調整する場合は、国土地理院の承認が必要とする。