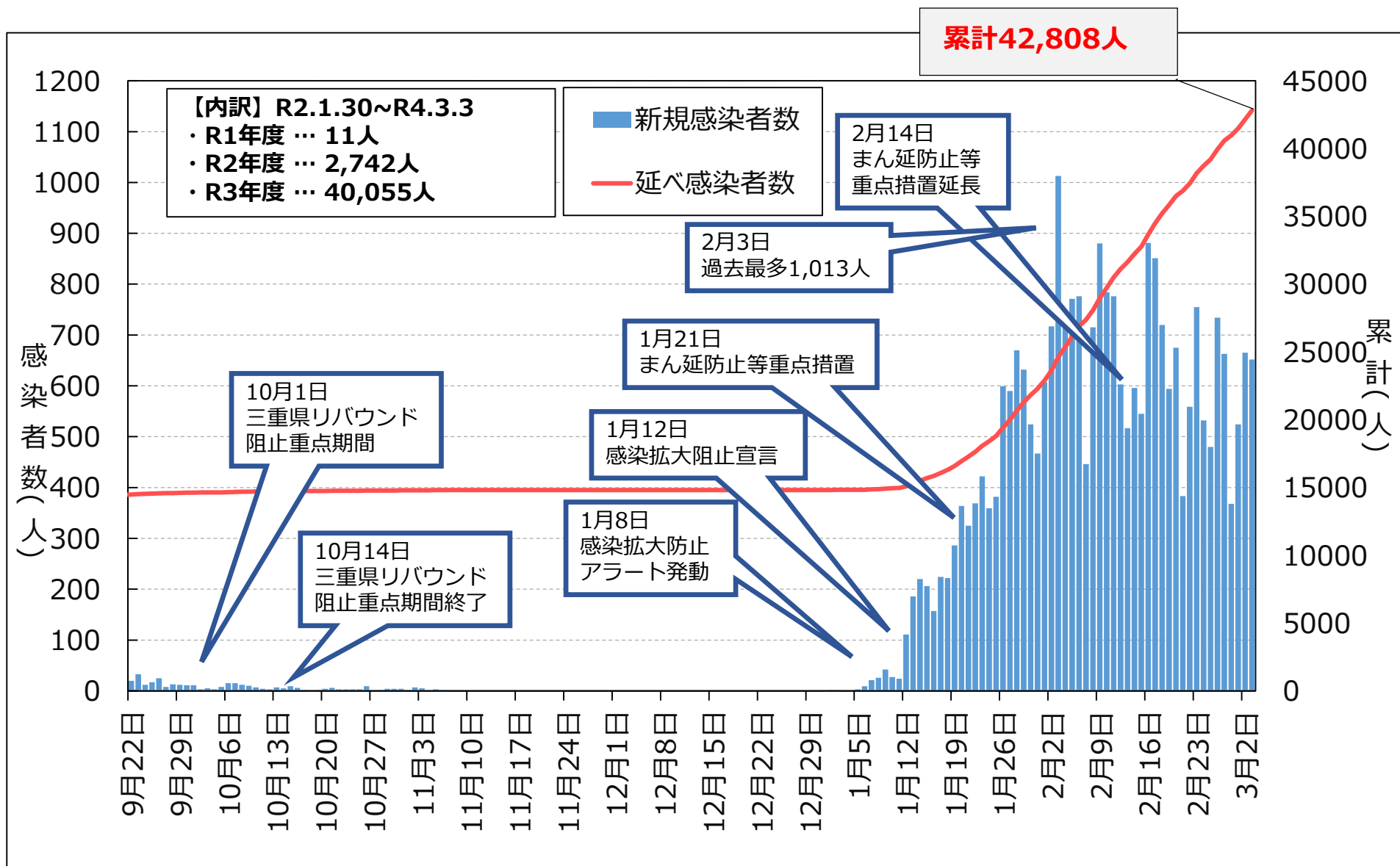


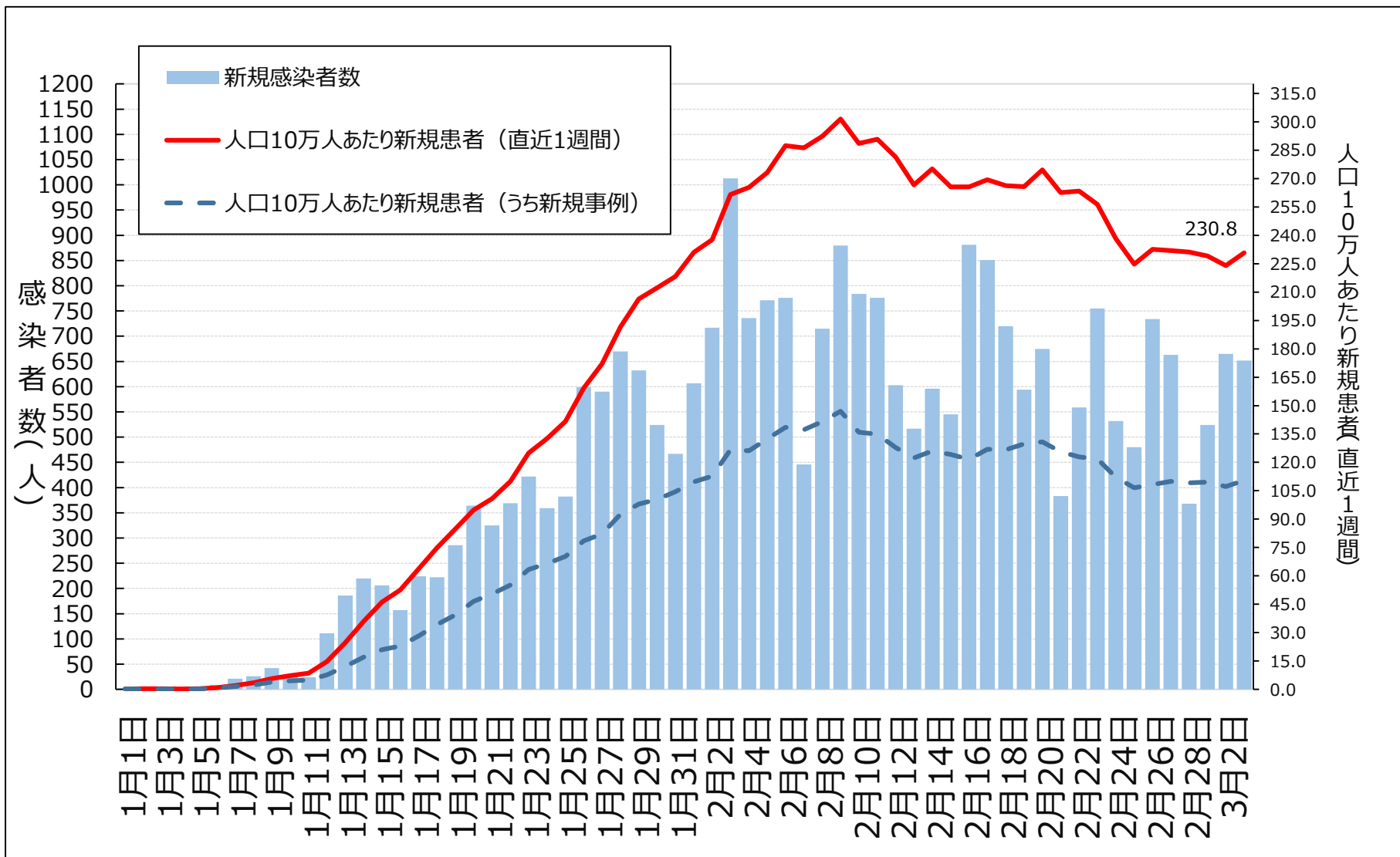
新型コロナウイルス感染症の 県内発生状況等について

県内患者発生状況 (n=42,808、R4.3.3時点)



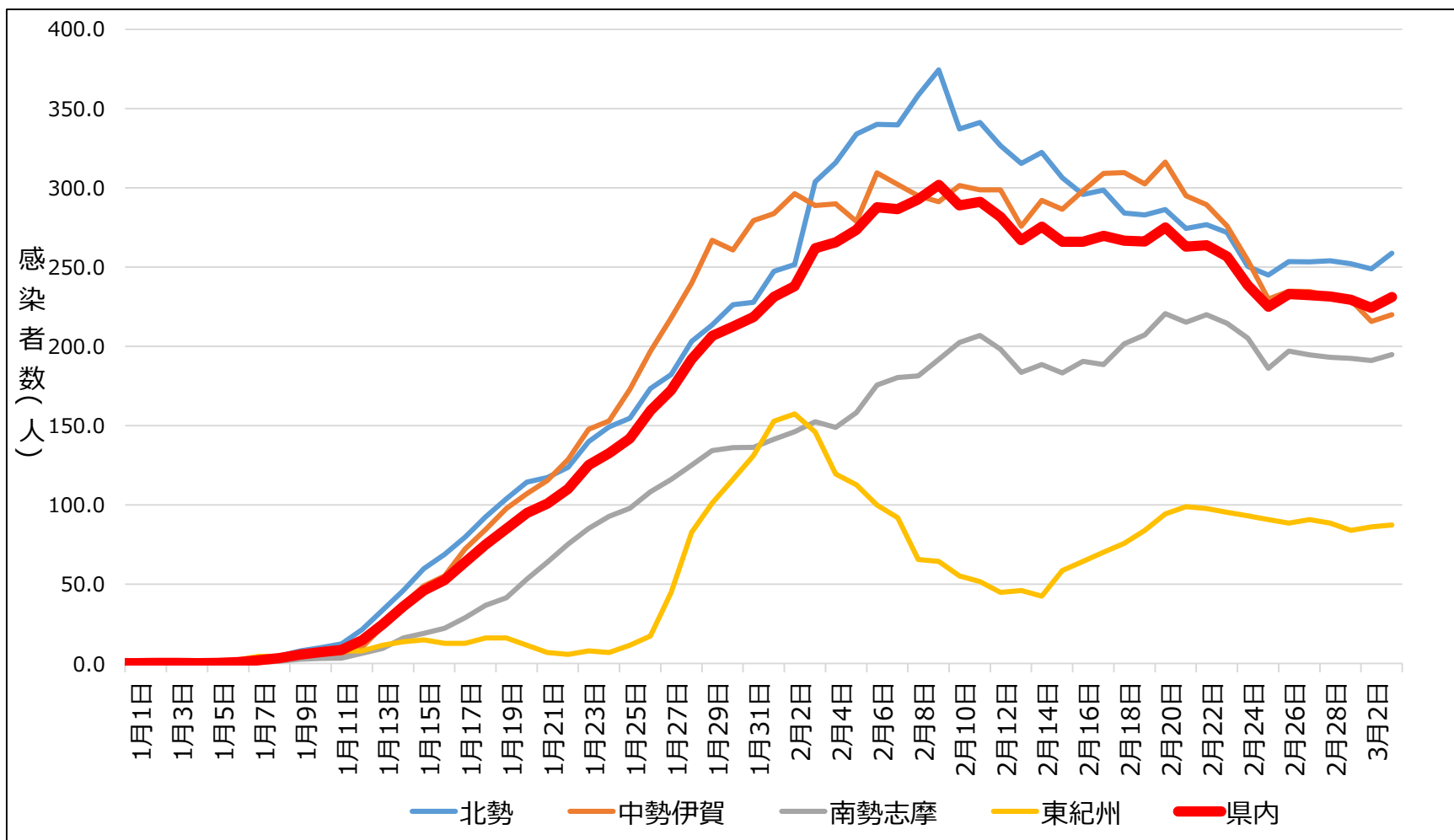
県内患者発生状況（n=42,808、R4.3.3時点）

◆直近1週間の人口10万人あたりの新規感染者は**230.8人**で、**減少傾向**



◆ 特に北勢及び中勢伊賀において患者数の多い状況が継続

人口10万人当たりの新規患者数（直近1週間）



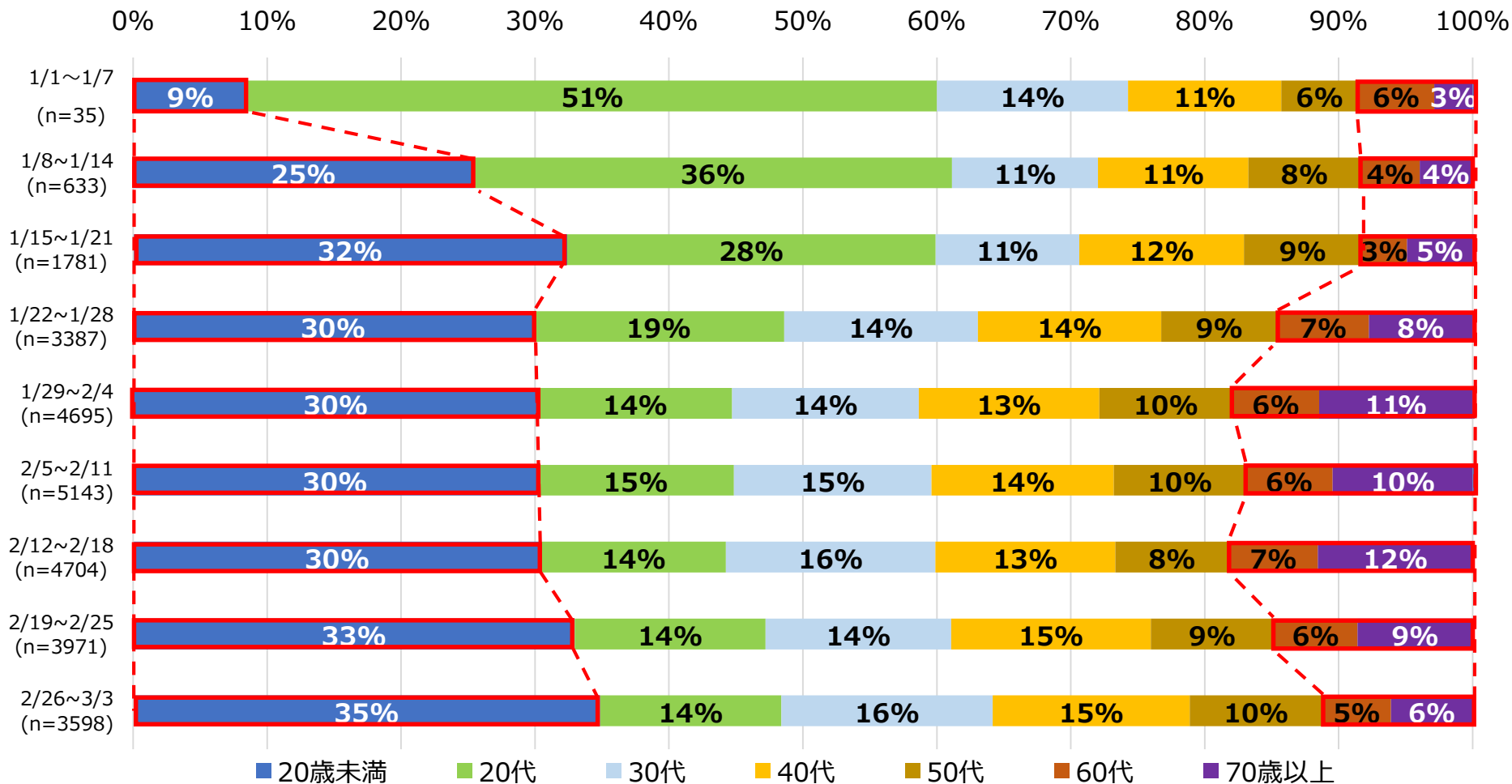
年齢別患者発生状況

集計期間：直近9週 R4.1.1~R4.3.3

◆ **幅広い年齢**で患者が発生

※ 再陽性事例・非公表分を除く

◆ **20歳未満の割合は約30%、60歳以上の割合は11%を占める**

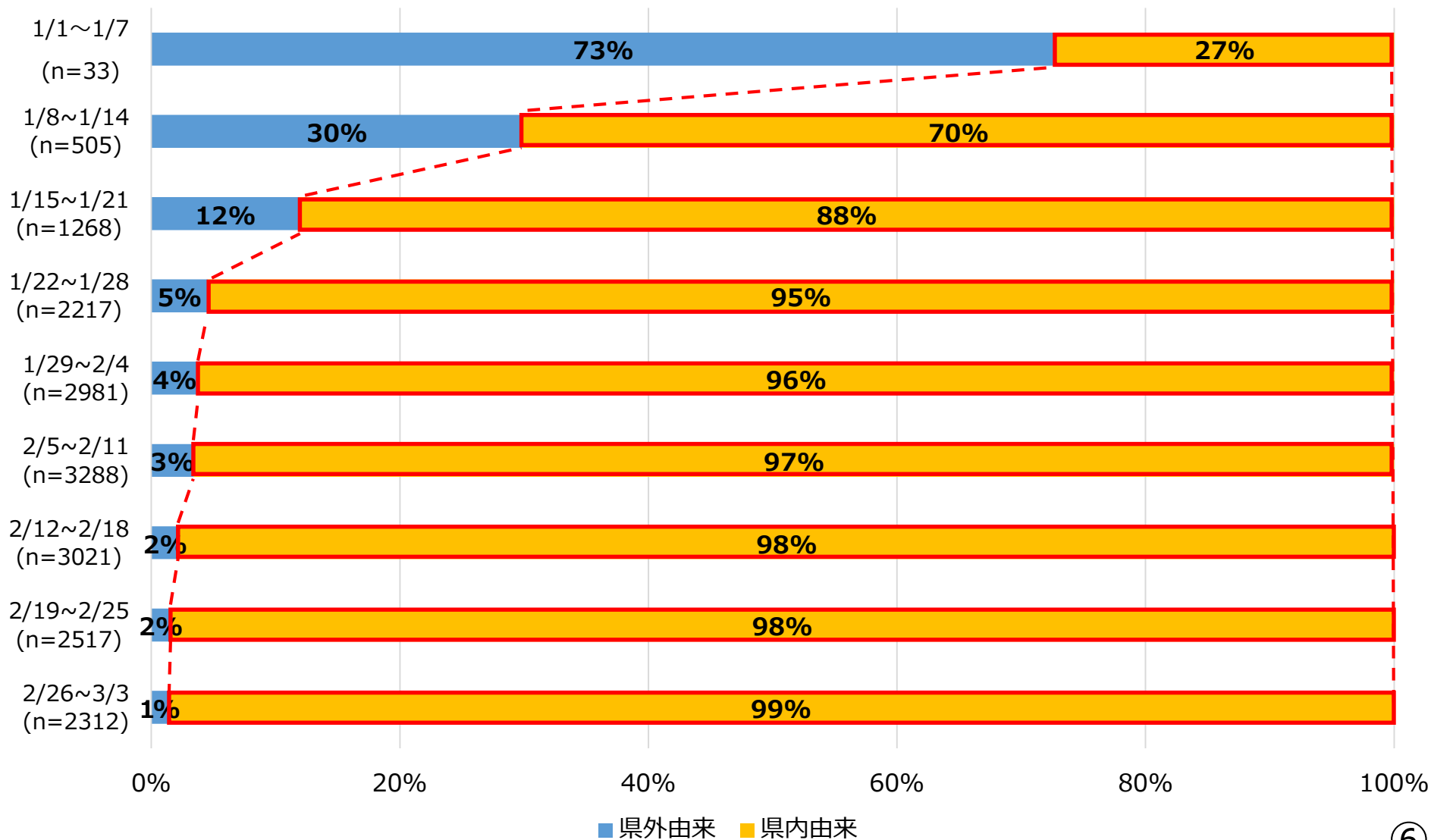


県内外別感染経路

集計期間：直近9週 R4.1.1~R4.3.3

◆ 1月下旬以降、**県内由来**の割合が**約95%以上**

※経路不明・再陽性事例を除く



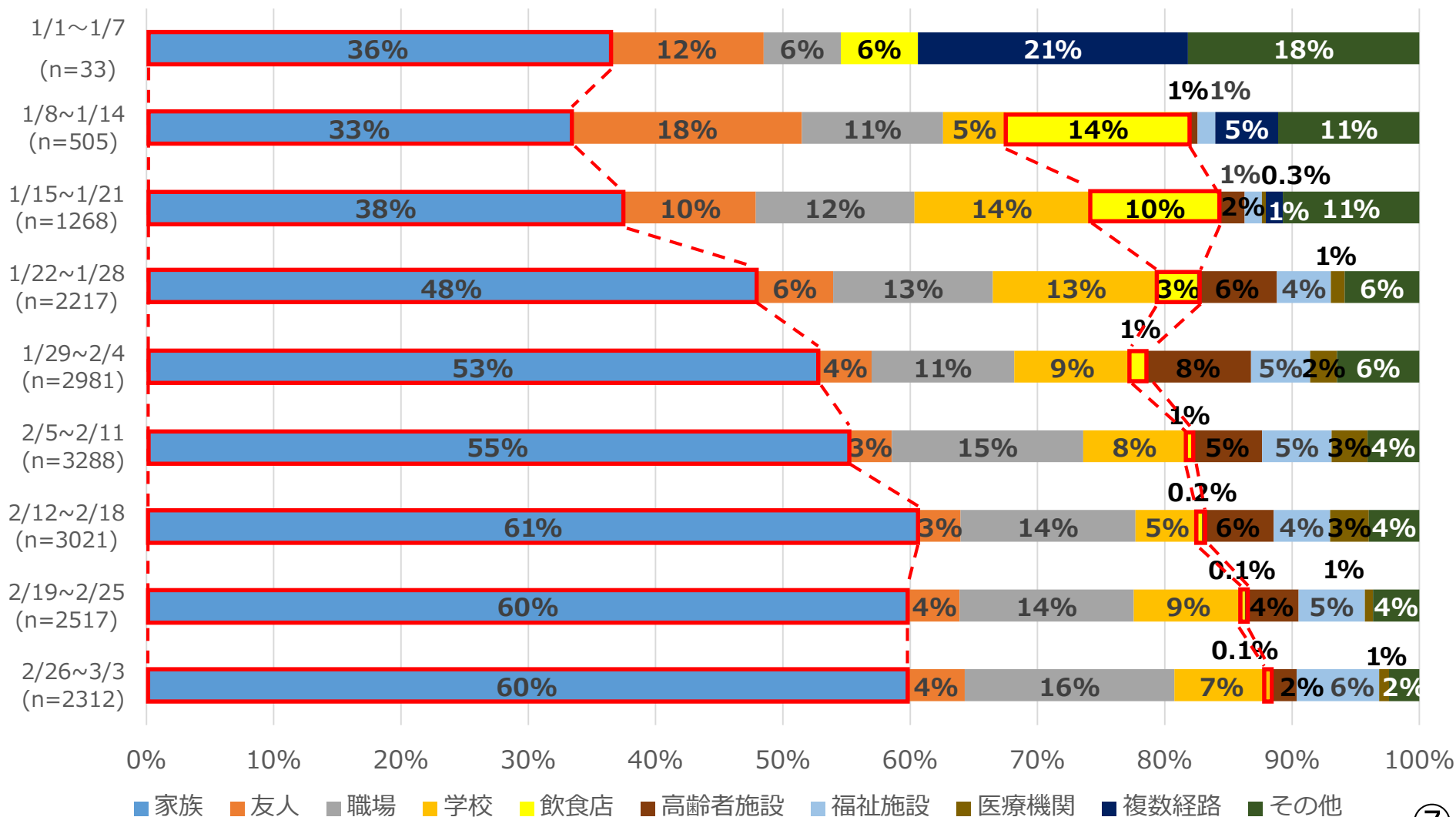
感染経路別患者発生状況

集計期間：直近9週 R4.1.1~R4.3.3

◆ **家族内感染**の割合が約**60%**を占める

※経路不明・再陽性事例を除く

◆ **1/21のまん延防止等重点措置適用以降、飲食店の割合は減少**（2/26~3/3 **0.1%**）



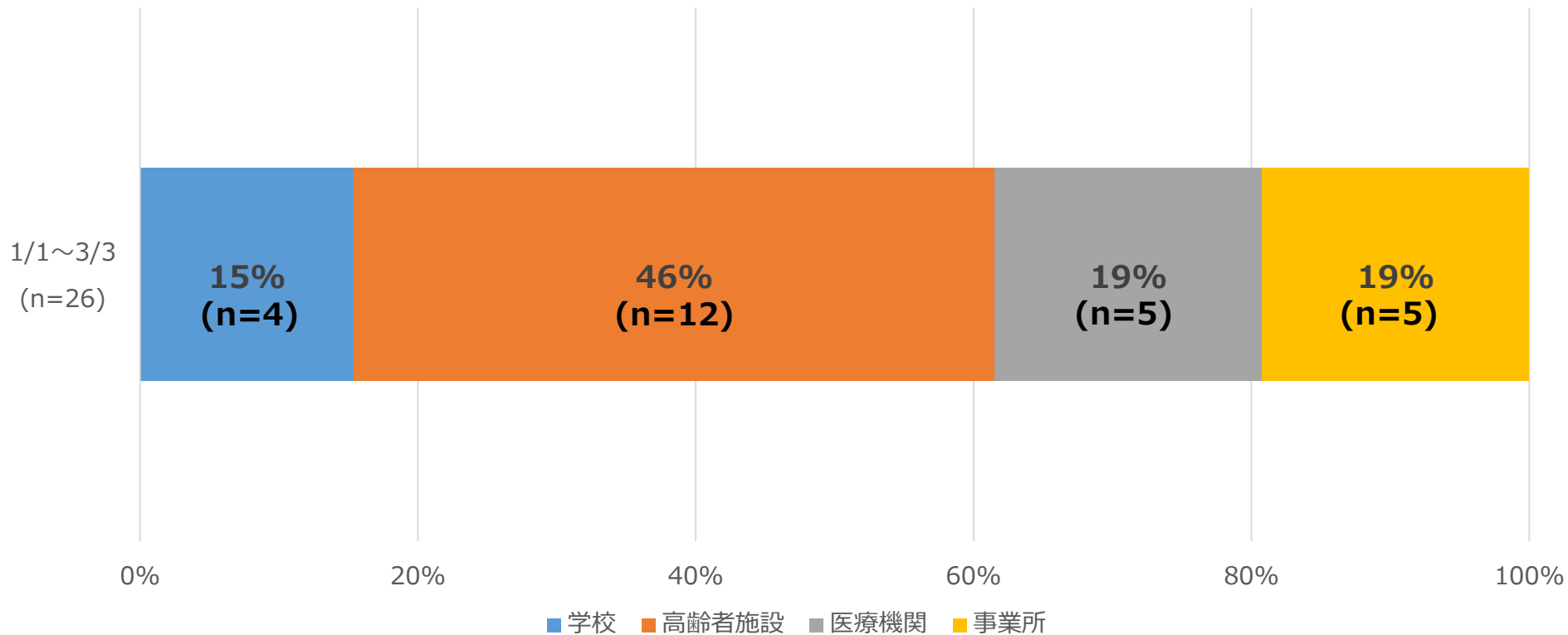
◆ 1月以降のクラスター認定件数は26件

(学校4件, 高齢者施設12件, 医療機関5件, 事業所5件)

◆ 高齢者施設の内訳：特別養護老人ホーム3件、有料老人ホーム3件

サービス付き高齢者向け住宅2件、養護老人ホーム1件

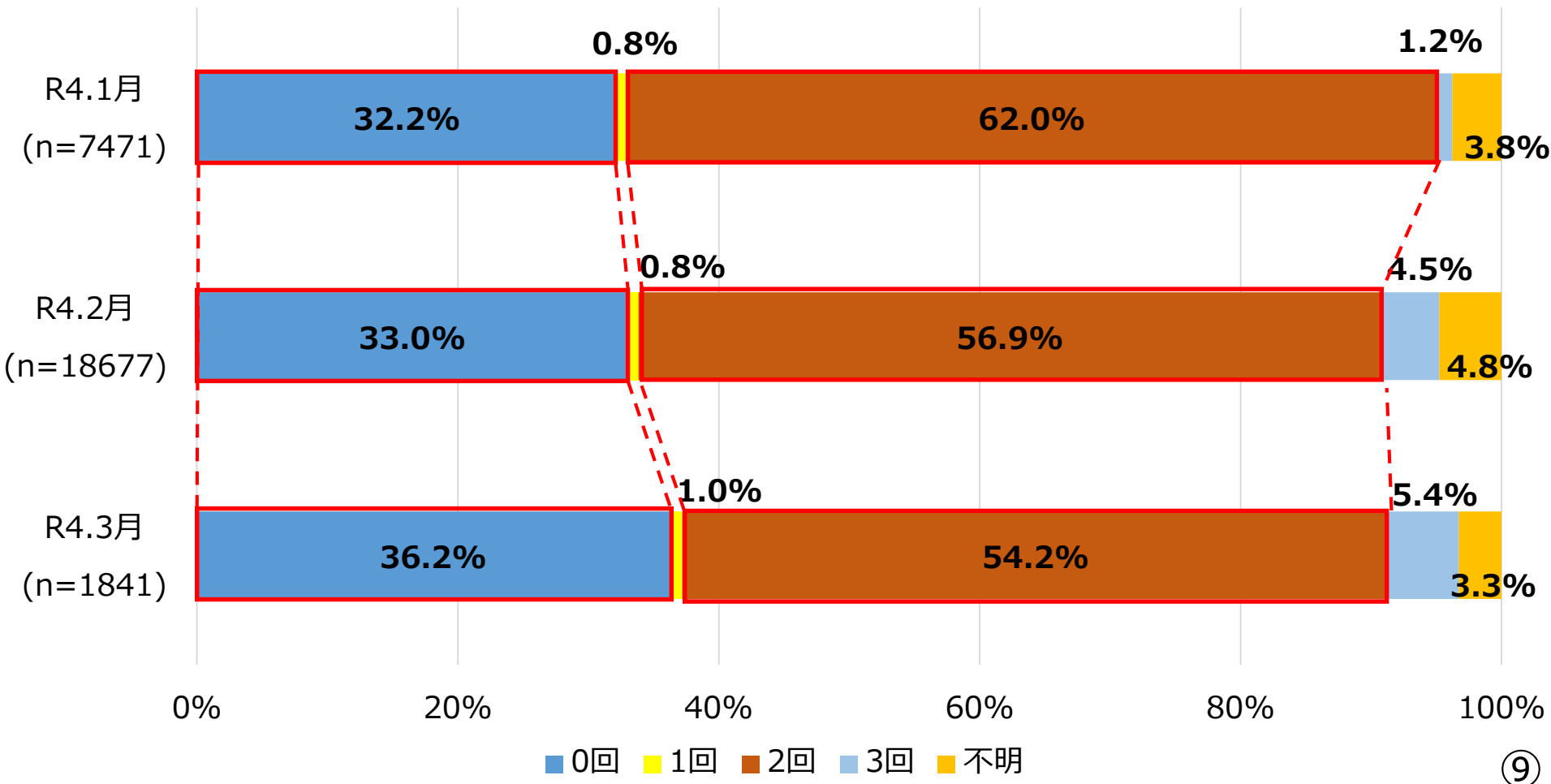
通所介護施設1件、施設種別非公表2件



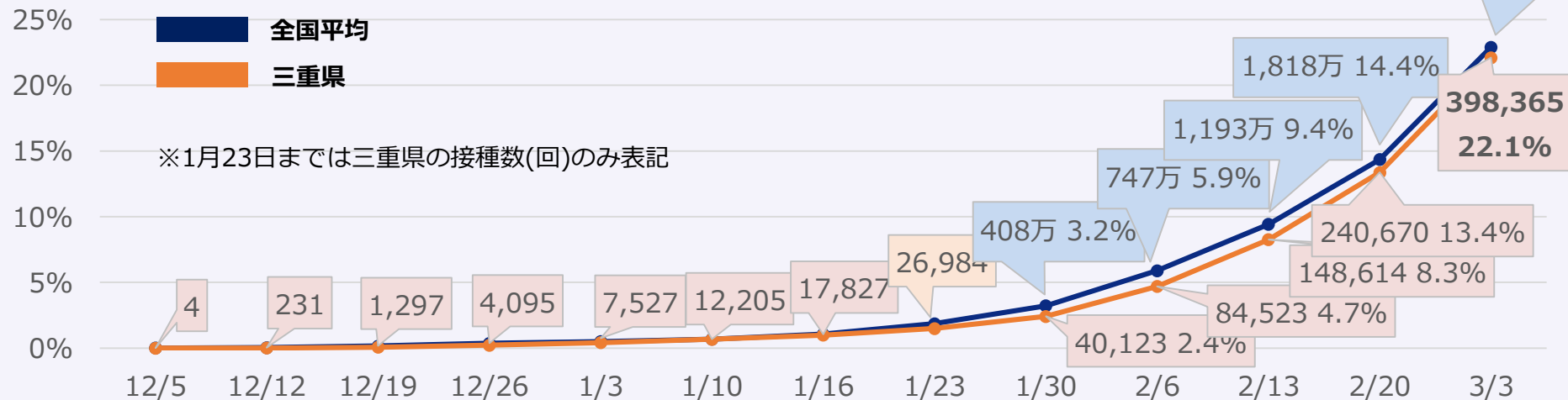
感染者全体に占めるワクチン接種歴の状況

集計期間：R4.1.1~R4.3.3

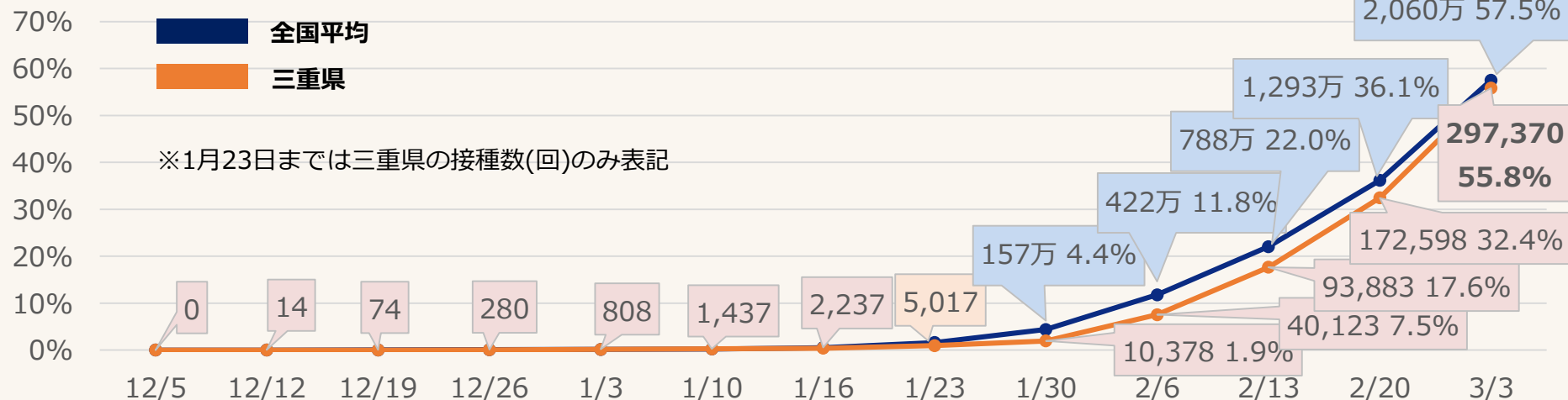
- ◆ 感染者全体（接種歴不明含む）のうち、**ワクチン接種歴のない方は36.2%**
- ◆ **ワクチン2回接種後に感染した方は、感染者全体の54.2%**



全年代 3回目接種率



高齢者(65歳以上) 3回目接種率



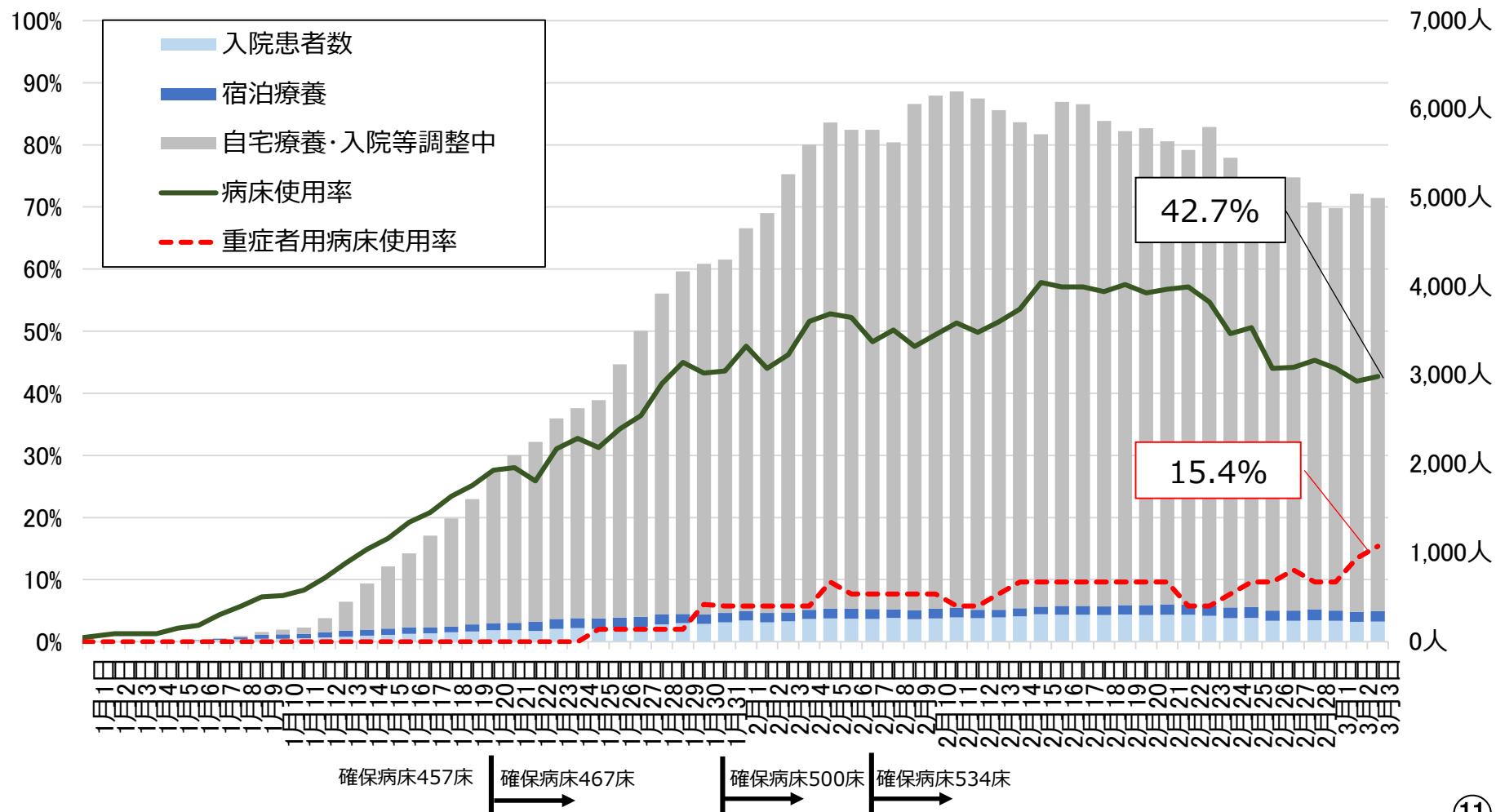
入院等の状況

R4.3.3時点

◆ 全療養者数は5,000名

(入院：228名，宿泊療養：117名，自宅療養4,653名，入院等調整中：2名)

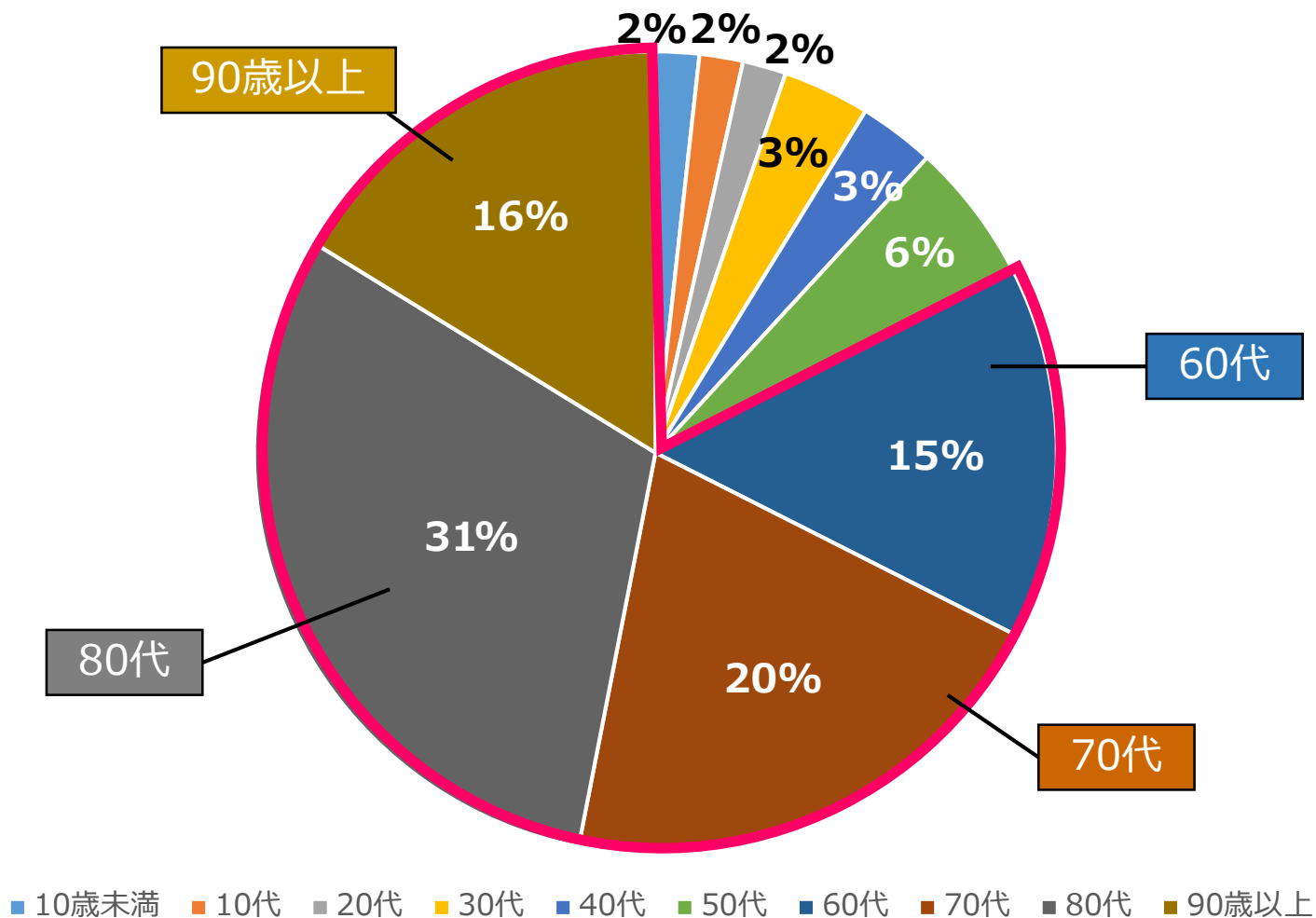
◆ 病床使用率は42.7%、重症者用病床使用率は15.4%(重症者8名)、宿泊療養施設利用率は17.6%



年齢構成別入院患者の状況 (n= 228、R4.3.3時点)

- ◆ **高齢者（60歳以上）** は全体の**約8割**を占めている
- ◆ 入院患者のうち、**重症患者8名**、**中等症患者108名**
(全体に占める**中等症以上の患者の割合は約5割**を占めている)

入院患者年齢構成 (3月3日9時現在)



県モニタリング指標及び政府指標の状況

		医療提供体制等の負荷				監視体制 ③PCR陽性率	感染の状況			
		①病床のひっ迫具合					②人口10万人あたりの療養者数	④直近1週間の人口10万人あたりの新規感染者数	⑤直近1週間と先週1週の比較	⑥感染経路不明割合
		入院医療		うち重症者用病床						
		確保病床の使用率	入院率	確保病床の使用率						
レベル2	感染拡大阻止宣言	30%以上	-	-	-	8人以上	-	-		
	緊急警戒宣言	30%以上	-	20%以上	-	15人以上	-	-		
レベル3	まん延防止等重点措置	50%超		50%超	病床使用率等に基づき、医療提供体制のひっ迫度をふまえ総合的に判断					
	緊急事態宣言									

(三重県の状況)

1/21時点	28.1%	6.2%	0.0%	118.74人	PCR等陽性率 7.10% (1/8~1/14)	100.78人	2.81倍	27.8% (1/14~1/20速報値)
2/14時点	53.6%	4.9%	9.6%	330.80人	PCR等陽性率 20.5% (1/29~2/4)	275.21人	0.96倍	35.9% (2/6~2/12速報値)
3/3時点	42.7%	4.6%	15.4%	282.45人	PCR等陽性率 26.9% (2/12~2/18)	230.81人	0.97倍	36.9% (2/24~3/2速報値)

○政府新型コロナウイルス感染症対策分科会「新たなレベル分類の考え方」

レベル0…感染者ゼロレベル。新規陽性者数ゼロを維持できている状況。

レベル1…維持すべきレベル。安定的に一般医療が確保され、新型コロナウイルス感染症に対し医療が対応できている状況。

レベル2…警戒を強化すべきレベル。新規陽性者数の増加傾向が見られ、一般医療及び新型コロナウイルス感染症への医療の負荷が生じはじめているが、段階的に対応する病床数を増やすことで医療が必要な人への適切な対応ができている状況。

レベル3…対策を強化すべきレベル。一般医療を相当程度制限しなければ、新型コロナウイルス感染症への医療の対応ができず、医療が必要な人への適切な対応ができなくなると判断された状況。

レベル4…避けたいレベル。一般医療を大きく制限しても、新型コロナウイルス感染症への医療に対応できない状況。