

電気設備工事特記仕様書

I 工事名称 青山ホール電気設備改修工事
II 工事場所 三重県伊賀市阿保 地内
III 建物概要

Table with 5 columns: 建物名称, 構造, 延面積 (㎡), 消法令の適用, 備考. Row 1: ホール, RC造3階建て, 1944.54㎡, (1)項

IV 工事仕様

Main specification table with 2 columns: 項目, 特記事項. Includes sections for ① 施工基準, ② 一般事項, ③ 施工計画等, ④ 工事使用材料等, ⑤ 工程表, ⑥ 工事写真, ⑦ 完成写真, ⑧ 完成書類, ⑨ 完成確認, 完成検査時の電源確保.

Table with 2 columns: 項目, 特記事項. Includes sections for ① 足場, ② 施工条件, ③ 事故の発生時, ④ 発生材の処理等, ⑤ 残土処分, ⑥ 清掃片出書類, ⑦ 既設との取合い, ⑧ 既設設備の調査, ⑨ 工事中の保安管理, ⑩ 不当介入を受けた場合の措置, ⑪ 耐震基準, ⑫ 施工.

Table with 2 columns: 項目, 特記事項. Includes sections for ⑬ その他, ⑭ 工事の一時中止.

Product specification table for LED fixtures. Includes table for LEDブラケット (A4) with dimensions and technical details, and table for LED 避難口誘導灯片面 B級B形 壁直付形 (E3H) with technical details and a table for SH1-FSP21-E3H (天井埋込スピーカ).

Summary table with 4 columns: 特記, 訂正, 検図, 製図, 名称, 図面番号, 図名, 縮尺, 設計番号. Includes project name '青山ホール電気設備改修工事' and drawing name '電気設備 特記仕様書-1'.

工事単体用	
電気方式 種別	○単相3線式(200/100V) ○単相2線式(100V/200V()V)
工事範囲	◎配管 ◎配線 ◎機器取付 ◎天井開口及び併設費 ◎ポール灯基礎工事
配線器具	◎特別なものを除き大角型とする
プレート	◎新金属 ○ステンレス ○フルカラー()
照明器具	◎器具は原則としてLEDとし、省エネタイプとする ◎ハイブリッド吊りの照明器具は振れ止めを施工する。
フロアコンセント	◎アップコン ○収納式(上下可動) ○固定式
非常照明	◎BT内蔵型 ○BT別置き型
電気方式	◎単相3線式(200/100V) ○単相2線式(200V) 60Hz ◎三相3線式(200V) 60Hz
工事範囲	◎配管 ◎配線 ◎機器取付 ○引込 ◎既設配線との接続 ◎警報設備
盤類形式	○埋込み型 ◎露出型 ○民間仕様 ◎盤内には、施工年月、請負者名、施工者名を記載する。
雷サージ保護	○設置(・単相用・動力用) ◎設置しない ○SPD(低圧用) ○クラスI ○クラスII
その他	◎警報設備 ◎動力設備
電気方式	◎三相3線式 6600V 60Hz ○架空 ◎地中
工事範囲	◎配管 ◎配線 ○キュービクル基礎工事 ○フェンス工事 ○改造・改修
操作方法	◎手動式 ○電気式(・交流・直流)
型式	◎キュービクル型 ○開放型 ○屋内 ◎屋外 ◎民間仕様
変圧器形式	◎油入 ○モールド
付属品他	◎電力ヒューズ(3本) ◎フック棒(1本)
その他	○消防庁認定品
電気方式	◎3φ3W 210V 25kVA
用途	◎防災電源専用(防災認定品) ○防災電源兼用(防災認定品) ○一般用
型式	◎ラジエータ冷却方式 ○水道冷却方式 ○屋内型 ◎屋外型 ◎キュービクル型 ○標準型 ◎低騒音型(85dB) ○簡易形
種類	◎ディーゼル発電装置 ○ガスエンジン発電装置 ○ガスタービン発電装置
燃料種類	◎軽油 ○灯油 ○A重油 ○都市ガス ○LPG
その他	○消防庁認定品(消防立ち合い試験含む) ◎基礎工事
工事範囲	◎配管 ◎配線 ◎機器取付調整 ○消防立ち合い試験 ◎既設受信機の移設 ◎既設防炎アンプの移設 ◎既設防炎特計の移設 ◎スピーカーの増設
引込方法	◎架空 ○地中
工事範囲	◎配管 ◎配線 ◎機器取付調整 ◎消防立ち合い試験 ◎既設受信機の移設 ◎防火扉自動閉鎖装置制動盤(1L)の新設 ◎感知器の増設
受信機	既設 P型 1級 40回線 ◎単独 ○複合型(防火扉 回線+ガス漏れ 回線)
その他	

電気設備工事指定資機材適用規格及びメーカーリスト

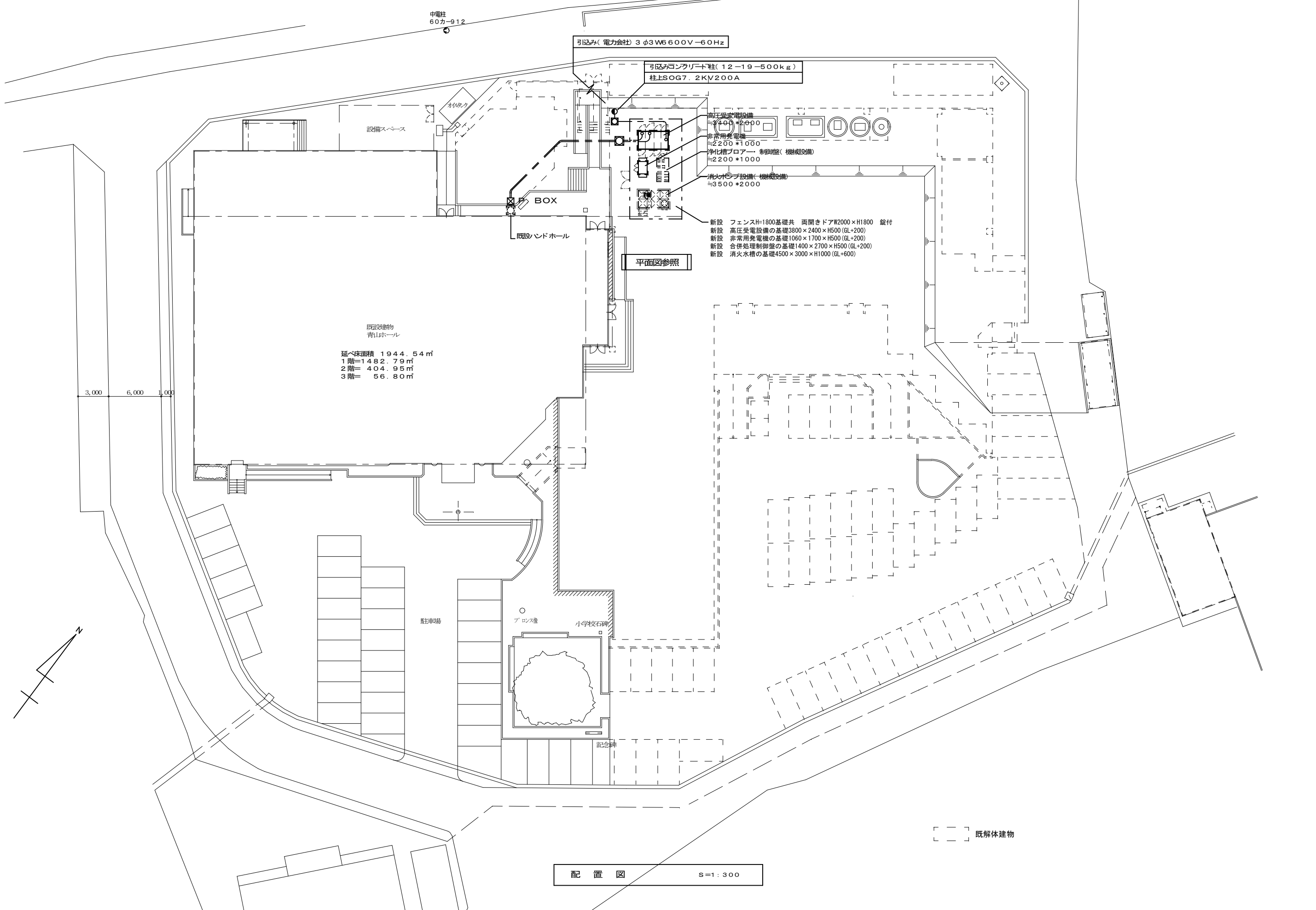
分類	資機材名	適用範囲	規格・メーカー等
電線	電線、ケーブル類 (エコ電線・ケーブルを優先使用)	一般配線工事に使用するもので、エコ電線・ケーブルのあるもの	●JIS規格適合品 ●JCS(日本電線工業会規格)規格適合品
		上記以外の一般配線工事に使用するもの	●JIS規格適合品
	耐火、耐熱電線	耐火、耐熱性を必要とする場所に使用するもの	●登録認定機関(社)電線総合技術センター)または指定認定機関(社)日本電線工業会(耐火・耐熱電線認定業務委員会)により認定または指定されたもの ●(社)日本電線工業会により自主認定(評定)されたもの
	圧着端子 裸圧着スリーブ	一般配線工事に使用するもの	●JIS規格適合品
電線保護物類	金属管、VE、PF、HIVE、FEP、CD、合成樹脂製可とう管、可とう電線管、フロアダクト、各付属品	一般配線工事に使用するもの	●JIS規格適合品 ●JIS規格のない物については、電気用品の技術上の基準を定める省令の適合品
配線器具	コンセント、スイッチ	一般配線工事に使用するもの	●JIS規格適合品 ●JIS規格のない物については、電気用品の技術上の基準を定める省令の適合品
照明器具	蛍光灯器具 (省エネ型を優先使用)		●JIS規格適合品 ●(社)日本照明器具工業会標準(JIL規格)適合品 ※メーカーは「設備機材等評価名簿」による
	非常用照明器具		●指定認定機関による型式適合認定または型式部材等製造者認証を受けられたもの ●(社)日本照明器具工業会の自主評定を受け、JIL5501の適合マークが貼付されたもの
	誘導灯		●登録認定機関(社)日本電気協会(JEA誘導灯認定委員会)の認定を受け、認定証書が貼付されたもの
盤類	分電盤、実験盤		●JIS規格適合品 ※メーカーは「設備機材等評価名簿」による
	制御盤		●(社)日本配電制御システム工業会規格(JSIA)適合品 ※メーカーは「設備機材等評価名簿」による
	消防防災用制御盤	消防用加圧送水装置、不活性ガス消火設備及びハロゲン化物消火設備に使用するもの、火災通報装置、総合操作盤等の消防用設備等の認定対象品目	●登録認定機関(財)日本消防設備安全センター(消防用設備等認定委員会)の認定を受け、認定証書が貼付されたもの
	キュービクル式配電盤	不活性ガス消火設備等の操作箱、新ガス系消火設備用制御盤、非常通報装置等の消防防災用設備機器の性能評定対象品目	●(財)日本消防設備安全センターの性能評定を受け、評定証書が貼付されたもの
高圧機器	高圧限流ヒューズ、高圧負荷開閉器、高圧避雷器		●JIS規格適合品 ●(社)電気学会電気規格調査会規格(JEC)適合品 ※メーカーは「設備機材等評価名簿」による
	断路器		●JIS規格適合品 ●(社)電気学会電気規格調査会規格(JEC)適合品

分類	資機材名	適用範囲	規格・メーカー等
遮断器	高圧交流遮断器		●JIS規格適合品 ●(社)電気学会電気規格調査会規格(JEC)適合品 ※メーカーは「設備機材等評価名簿」による
	配線用遮断器、漏電遮断器		●JIS規格適合品
変圧器	高圧変圧器	特定機器	●(社)日本電機工業会規格(JEM)適合品のトッランナー変圧器 ※メーカーは「設備機材等評価名簿」による
		特定機器以外の変圧器	●JIS規格適合品 ●(社)電気学会電気規格調査会規格(JEC)適合品
コンデンサ	高圧進相コンデンサ	直列リアクトルを含む	●JIS規格適合品 ※コンデンサのメーカーは「設備機材等評価名簿」による
	低圧進相コンデンサ	直列リアクトルを含む	●JIS規格適合品
計器用変成器	計器用変圧器、計器用変流器		●JIS規格適合品 ●(社)電気学会電気規格調査会規格(JEC)適合品
計器	電圧計、電流計、周波数計、力率計、電力計、電力量計(無検定、検定付)、他		●JIS規格適合品
継電器	保護継電器		●JIS規格適合品 ●(社)電気学会電気規格調査会規格(JEC)適合品
絶縁監視装置	絶縁監視装置	高圧回路用、低圧回路用	※メーカーは「設備機材等評価名簿」による
発電設備	ディーゼル発電装置	防災電源用以外に使用するもの	●発電機及び原動機(ディーゼル機関)はJIS規格又は(社)日本電機工業会規格(JEM)の適合品
	ガスタービン発電装置	防災電源用以外に使用するもの	●発電機及び原動機(ガス機関)はJIS規格又は(社)日本電機工業会規格(JEM)の適合品
	防災電源用	消防用非常電源、非常灯等用予備電源	●登録認定機関(社)日本内燃力発電設備協会)の認定を受け、認定証書(長時間形)が貼付されたもの
拡声装置	非常用放送設備	非常用放送設備として使用するもの	●登録認定機関(日本消防検定協会)の認定を受け、認定証書が貼付されたもの
自動火災報知装置	感知器、発電機、中継器、受信機、漏電火災警報器		●登録認定機関(日本消防検定協会)の検定を受け、検定合格証書が貼付されたもの
マンホール ハンドホール	蓋	鋳鉄製	※メーカーは「設備機材等評価名簿(機械設備機材評価名簿 鋳鉄製ふた)」による
	柵	レディミクストコンクリートセメント	●JIS規格適合品
電柱	コンクリート柱		●JIS規格適合品

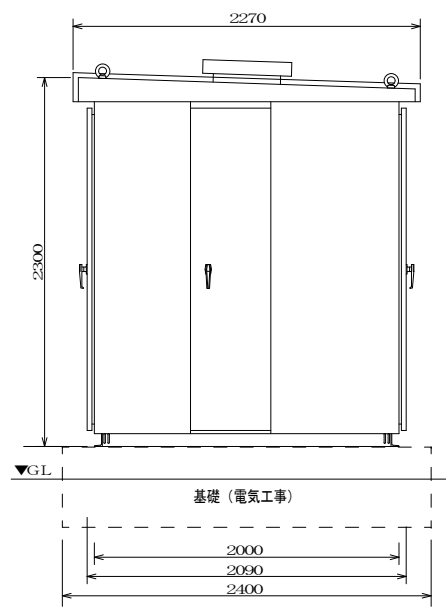
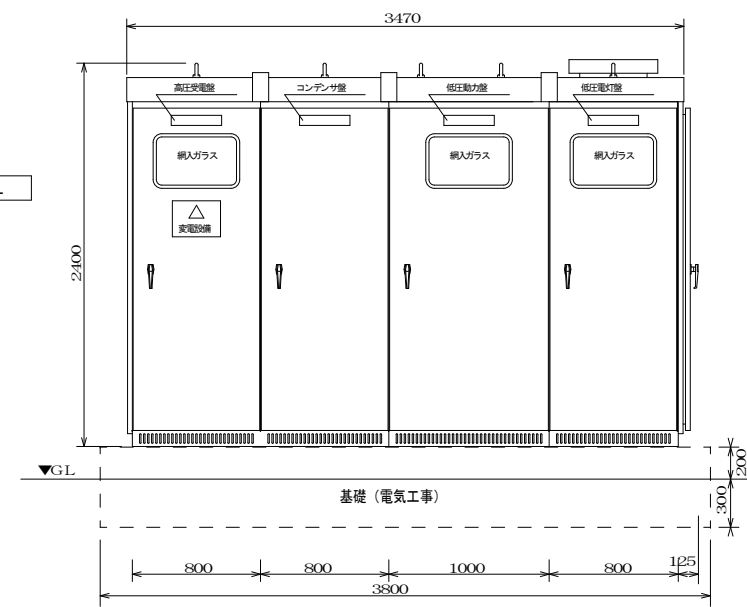
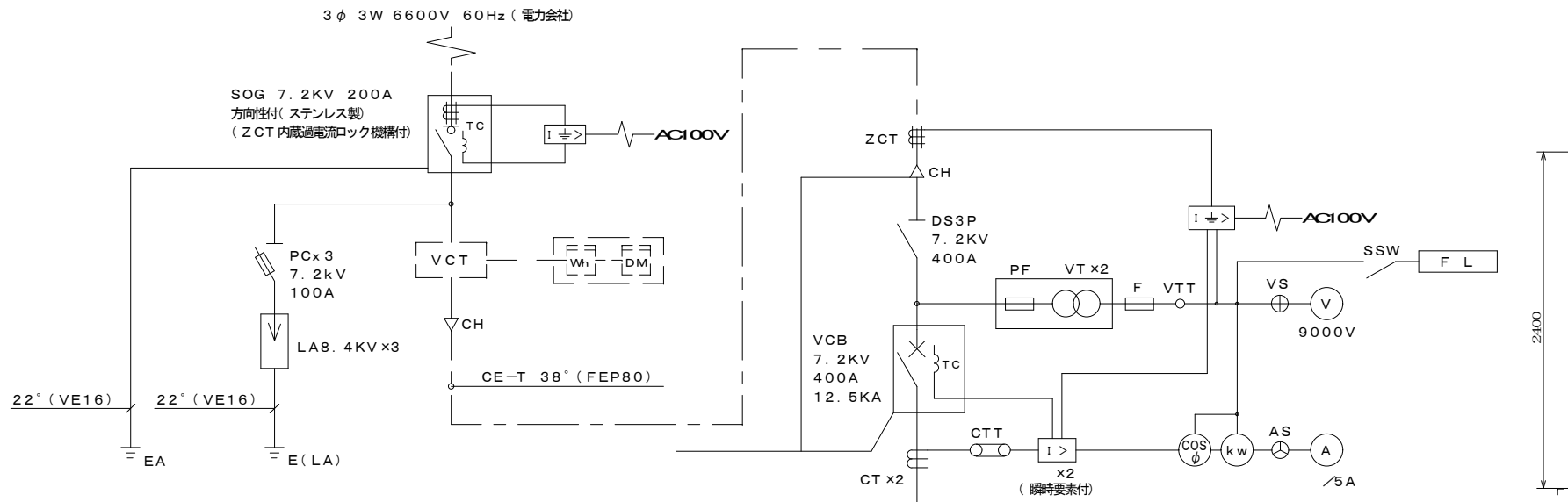
注・「JIS規格適合品」と指定された資材は、工業標準化法に基づく適合の表示(製品・包装の外表面、容器の外表面、結束荷札ごとの納品書にJISマーク表示、またはJIS規格証明書等の添付)のあるものを用いる。
 ・「設備機材等評価名簿」とは、国土交通省官庁庁舎補修部監修「建築材料・設備機材等品質性能評価事業 設備機材等評価名簿(電気設備機材機械設備機材)」の最新版をいう。ただし、納入地区及びアフターサービス地区に中部地区または近畿地区が含まれる、評価の有効期限内にある場合のみ有効とする。
 ・「設備機材等評価名簿」に記載されていないメーカーの資機材を使用する場合は、評価基準と同じ条件を満たすことを証明する書類を監督員に提出し、承認が得られた場合のみ使用できるものとする。
 ・特殊仕様の資機材を使用する必要がある場合は、仕様、性能等を証明する書類を監督員に提出し、承認が得られた場合のみ使用できるものとする。

記号	名称	備考	記号	名称	備考
①	引き込み柱(コンクリート・鋼管)		●～●●●	スイッチ 1P15A×1~6(ONピカ)	新金属プレート
☑	電灯分電盤	盤類録録参照	○	1P15A(ONピカ・ネーム付)	〃
☑	動力分電盤	〃	●3, ●4	3WI5A, 4WI5A(ONピカ)	〃
⊕	接地極		◎, ◎2	コンセント 2P15A×1, 2P15A×2	新金属プレート
☑	手元開閉器		◎2E	2P15A, E×2+E, T	〃
☑	照明器具 天井取付	器具姿図参照			
☑	〃 壁付け	〃	☐	端子盤	別図参照
◎	〃 ダウンライト	〃			
●	〃 非常照明(バッテリー内蔵)	〃			
☑	誘導灯(バッテリー内蔵)	〃			
☑, ☑	天井換気扇、壁付け換気扇(設備工事)				
☑	設備機器用スイッチ(設備支給品)	取付のみ本工事			

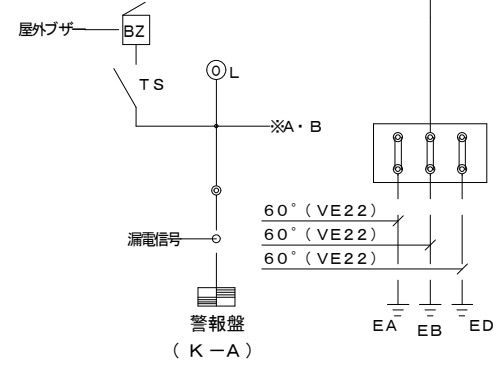
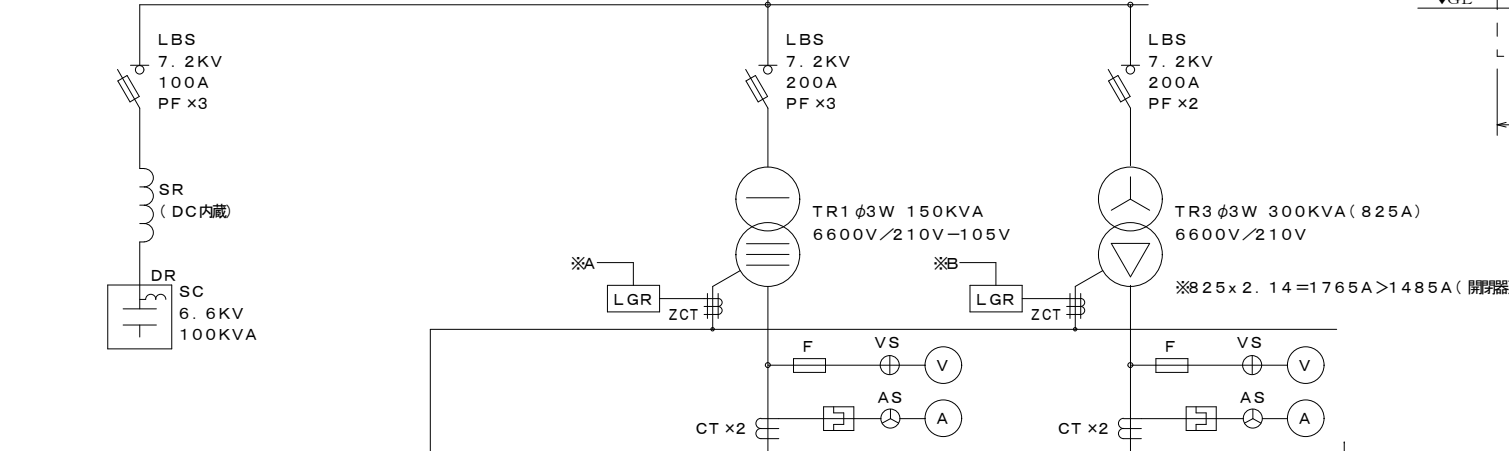
特記	訂正				名称 青山ホール電気設備改修工事	図面番号 E-02
				検図	製図	縮尺 NS
					図名 電気設備 特記仕様書-2	設計番号



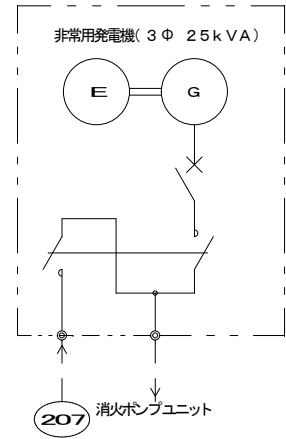
特記	訂正	名称 青山ホール電気設備改修工事		図面番号 E-03
		検図	製図	図名 電気設備 配置図
		縮尺 A2=1:300 A3=1:423		設計番号



屋外型キュービクル参考姿図



幹線NO	負荷名称	容量 (KVA)	配線サイズ	容量 (k w)	開閉器
101	1L-1 (缺分電機)	31.5	CET 60°	28.5	3P MCB 225/200
102	1L-2 (2L-1)	30.0	CET 60°	38.3	3P MCB 225/225
103	動光盤	162.0	CET 200°	73.0	3P MCB 400/400
	予備			31.6	3P MCB 225/225
	GRY			45.5	3P MCB 400/300
	所内電源			5.6	3P MCB 50/50
207	消火補助ポンプ		FP 5.5°	1.5	3P MCB 50/30
208	非常用発電機 (消火P)		FP 22°	5.5	3P MCB 100/75



高圧受変電設備単線結線図

注意1. 屋外型仕様とする。
 注意2. 内部換気扇は、サーモスタット制御とする。

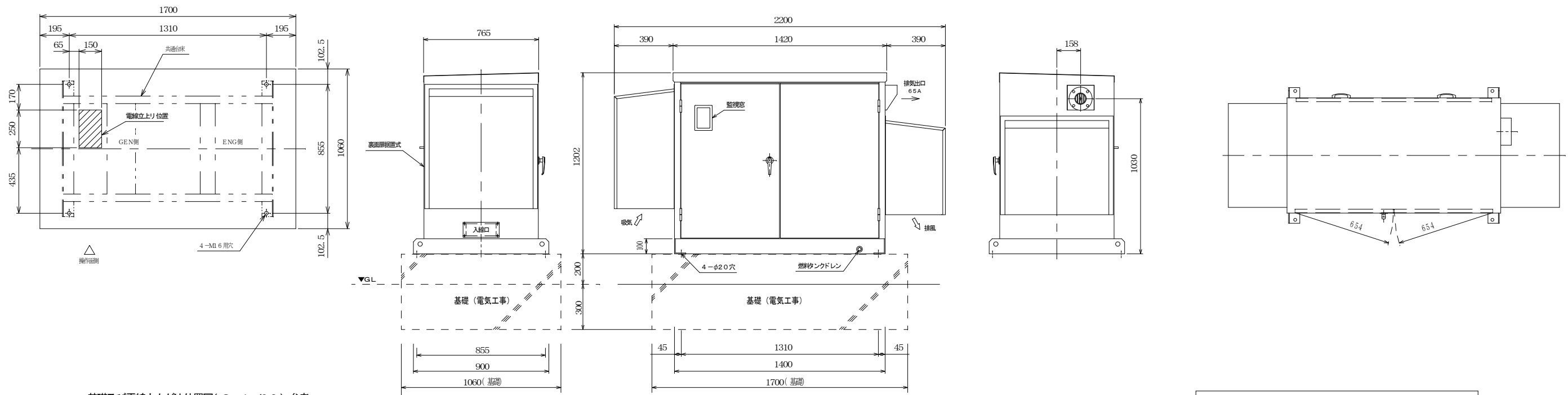
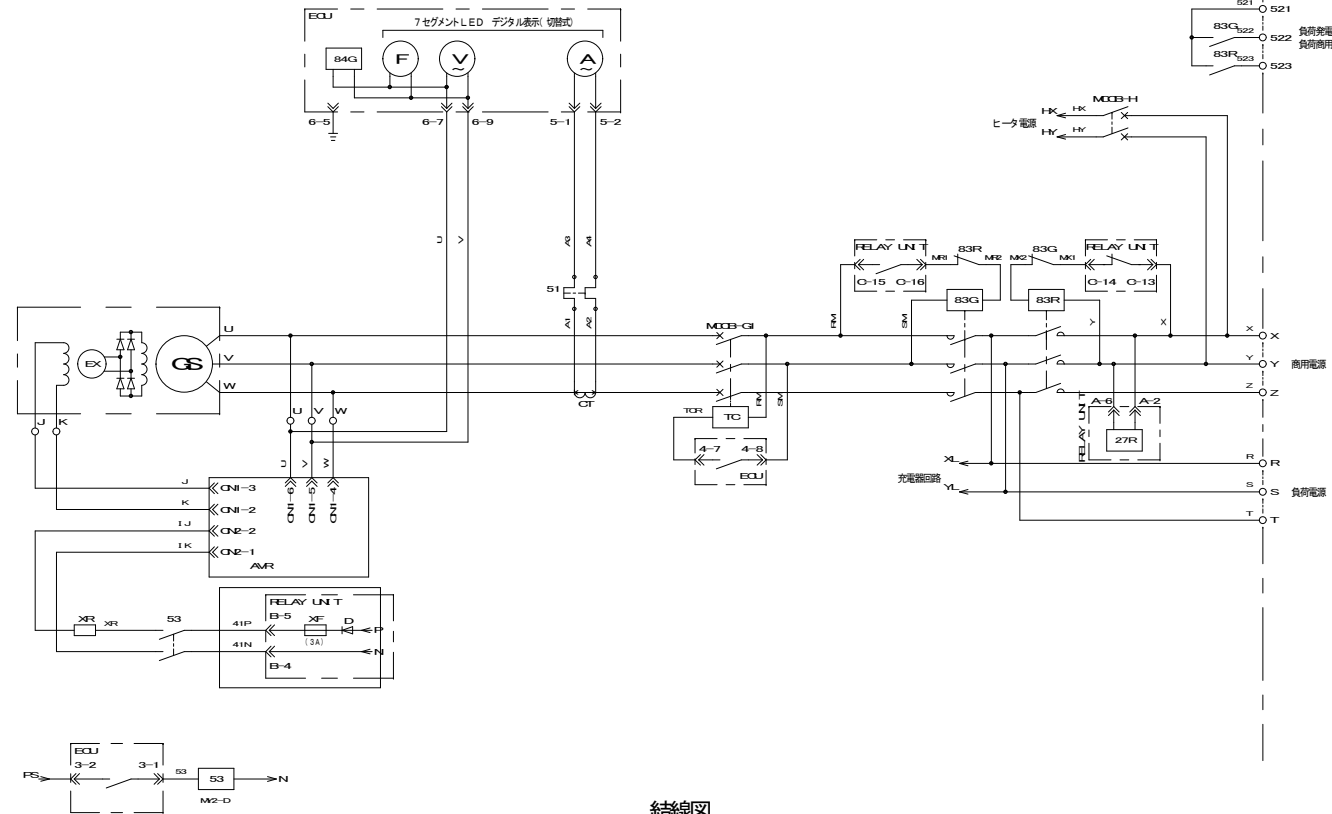
要目表

機種名称		AP25C-S (屋外) 参考	
発電機	形式	横軸回転磁界同期発電機	エンジン
	容量	25 kVA	形式
		20.0 kW	燃焼方式
	電圧	220 V	定格出力
	電流	65.6 A	回転速度
	周波数	60 Hz	総排気量
	回転速度	3600 mi n ⁻¹	冷却方式
	相数	3相3線	冷却水量
	極数	2極	始動方式
	力率	80%	使用燃料
励磁方法	ブラシレス	セルモータによる電気始動	種類
			搭載タンク容量
耐熱クラス	発電機: F種 界磁: H種 励磁機: F種 界磁: F種	潤滑油量(全量/有効量)	種類
			燃料消費量
保護方式	開放形(I P20)	ラジエータファン風量	容量
			種類
冷却方式	自由通流形(I C01)	バッテリー	種類
			容量
充電方式	半導体式自動充電	始動時間	
キュービクル	騒音値※	85dB(A)以下	乾燥質量
	塗装色	5Y7/1 半ソイヤ	装備質量
ベース	仕様	溶融亜鉛メッキ	認定

※4 方向エネルギー平均 機体1m、高さ1.2m 半自由音場下による ※7パッケージ塗装仕様 耐塩塗装

保護警報装置

項目	デバイス	警報表示灯	警報	機 関 自動停止	主回路遮断	外部信号
緊急停止	5E	○	○	○	○	○ (一括)
始動渋滞	48T	○	○	○	—	
過回転	12	○	○	○	○	
過電流	51	○	○	×	○	
潤滑油圧低下	63Q	○	○	○	○	
冷却水温度上昇	26W	○	○	○	○	



屋外型非常用発電機-25kVA(85dB以下)
AP25C-S (屋外) 参考品番

特記	訂正		名称 青山ホール電気設備改修工事	図面番号 E-05
	検図	製図		
			設計番号	

自家発電設備出力計算書

件名:

計算書 No. 2021年 9月 13日

Table with 2 columns: 特性等, 対象負荷機器. Includes characteristics for load devices and generator.

Table with 2 columns: 自家発電設備, 種類. Details generator specifications like AP25C, output, voltage, etc.

Table with 2 columns: 作成者, 会社名, 氏名, 資格. Information about the creator and company.

** : 1.000未満の場合は、消防設備出力算定には使用できません。

様式-3 <最大最終> 件名:

Table for generator output calculation (発電機). Includes formulas for RG1, RG2, RG3, RG4 and final output G.

備考: GはG'の値の95%以上の値とする。

様式-2 <最大最終> 件名:

Table for load calculation (負荷表). Columns include load name, power, and various coefficients (A, B, C, D).

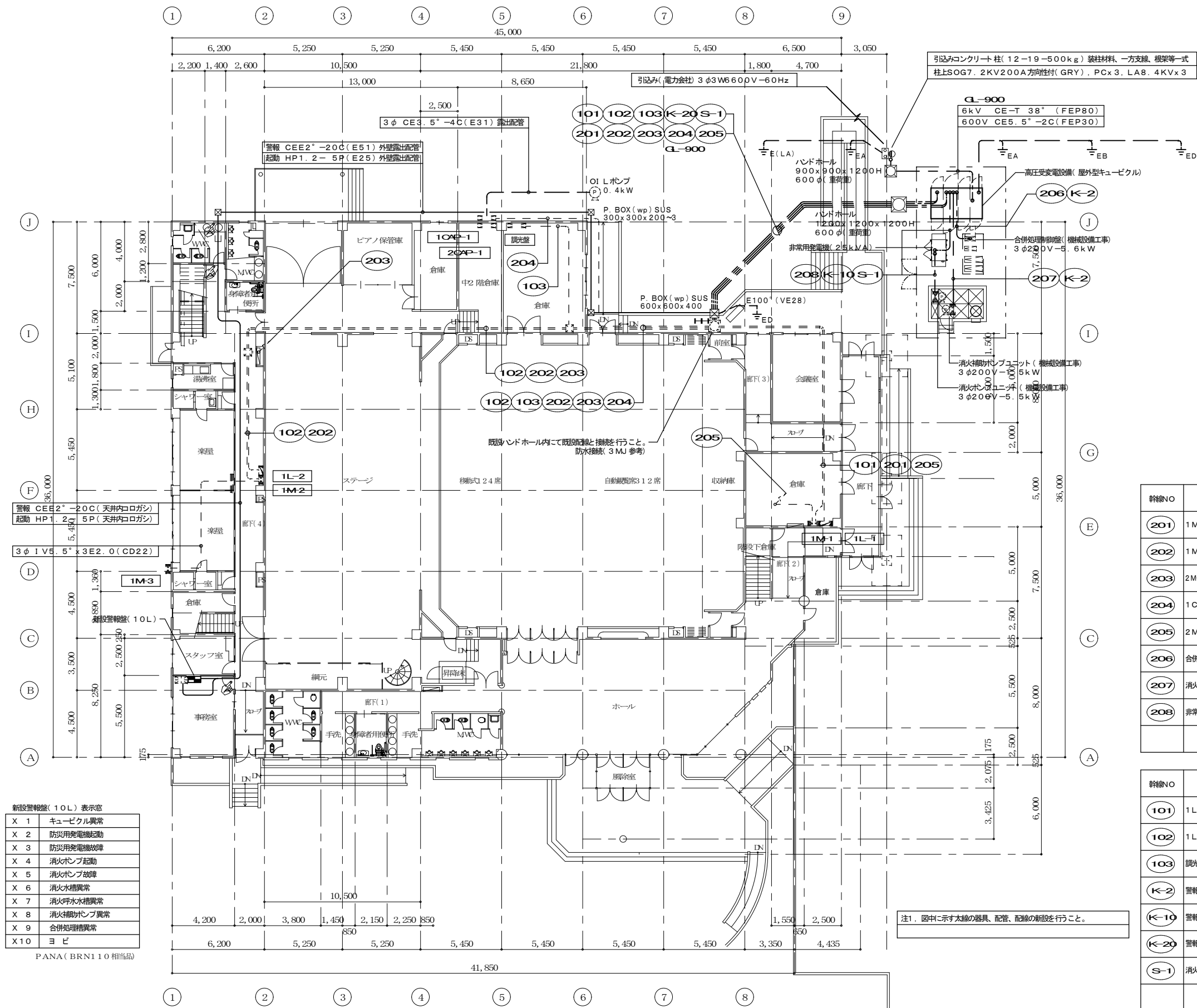
<A>: =ks/Z' m x mi : =[ks/Z' m-d/(ηb x cos θb)] x mi <C>: =[ks/Z' m x cos θs - (ε-a) x d/ηb] x mi <D>: =[ks/Z' m x cos θs - d/ηb] x mi

様式-4 <最大最終> 件名:

Table for engine integration output calculation (原動機 整合). Includes formulas for RE1, RE2, RE3, RE, and final output E.

備考: EはE'又はE*の値以上の値とする。

Bottom summary table with columns for 特記, 訂正, 名称, 図面番号, 検図, 製図, 図名, 縮尺, 設計番号.



注1. 図中に示す太線の器具、配管、配線の新設を行うこと。

新設警報盤(10L)表示窓

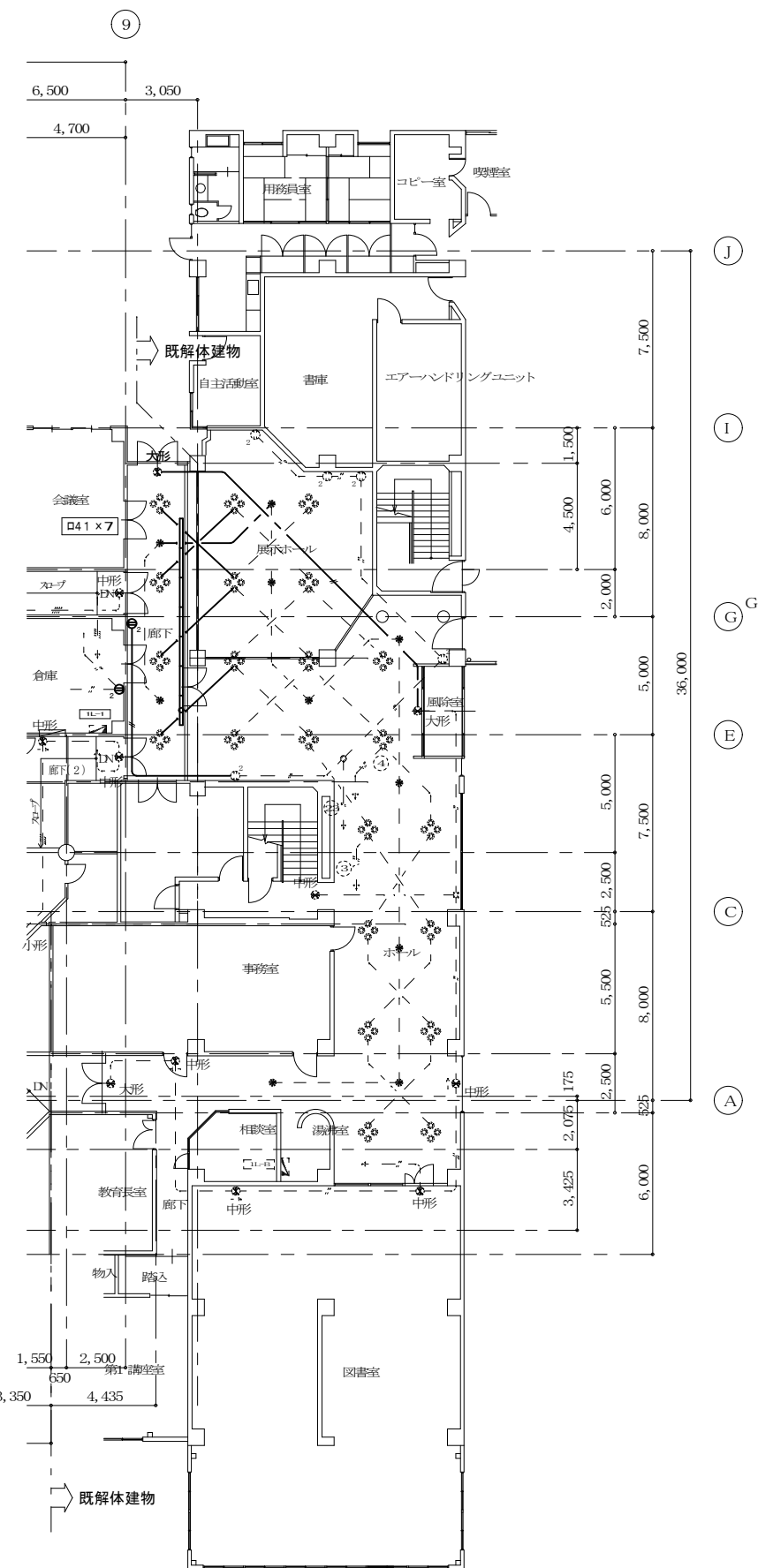
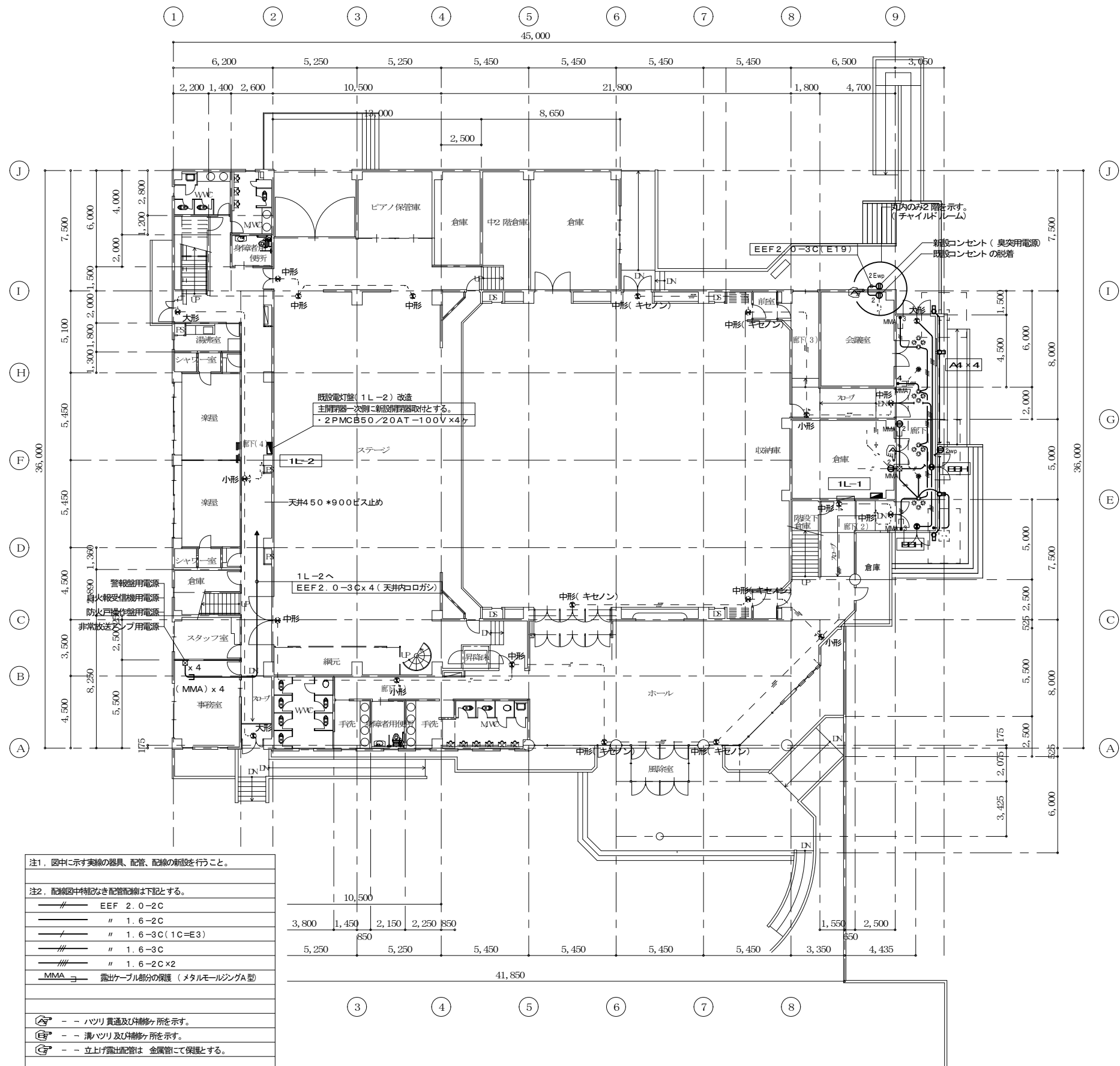
X 1	キュービクル異常
X 2	防災用発電機起動
X 3	防災用発電機故障
X 4	消火ポンプ起動
X 5	消火ポンプ故障
X 6	消火水槽異常
X 7	消火呼水水槽異常
X 8	消火補助ポンプ異常
X 9	合併処理槽異常
X 10	ヨビ

PANA (BRN110 相当品)

幹線NO	負荷名称	配線サイズ	接地線	配管	容量(kw)	開閉器
201	1M-1	CET 60°		FEP 80	28.5	3P MCB 225/200
202	1M-2 (1M-3)	CET100°		FEP 80	38.3	3P MCB 225/225
203	2M-2 (2CAP-1・2)	CET200°		FEP100	73.0	3P MCB 400/400
204	1CAP-1	CET100°		FEP 80	31.6	3P MCB 225/225
205	2M-1 (映写分電盤)	CET150°		FEP100	45.5	3P MCB 400/300
206	合併処理槽盤	CET14° 5.5°	FEP 30		5.6	3P MCB 50/50
207	消火補助ポンプ	FP5.5°-3C	5.5°	FEP 30	1.5	3P MCB 50/30
208	非常用発電機(消火)	FP22°-3C	5.5°	FEP 80	5.5	3P MCB 100/75

幹線NO	負荷名称	配線サイズ	接地線	配管	容量(KVA)	開閉器
101	1L-1 (映写分電盤)	CET 60°		FEP 80	31.5	3P MCB 225/150
102	1L-2 (2L-1)	CET 60°		FEP 80	30.0	3P MCB 225/150
103	調光盤	CET200°		FEP100	162.0	3P MCB 600/500
K-2	警報	CEE2-2C		FEP 30		
K-10	警報	CEE2-10C		FEP 30		
K-20	警報	CEE2-20C		FEP 50		
S-1	消火栓起動	HP1.2-5P		FEP 30		

1階平面図 S=1:200

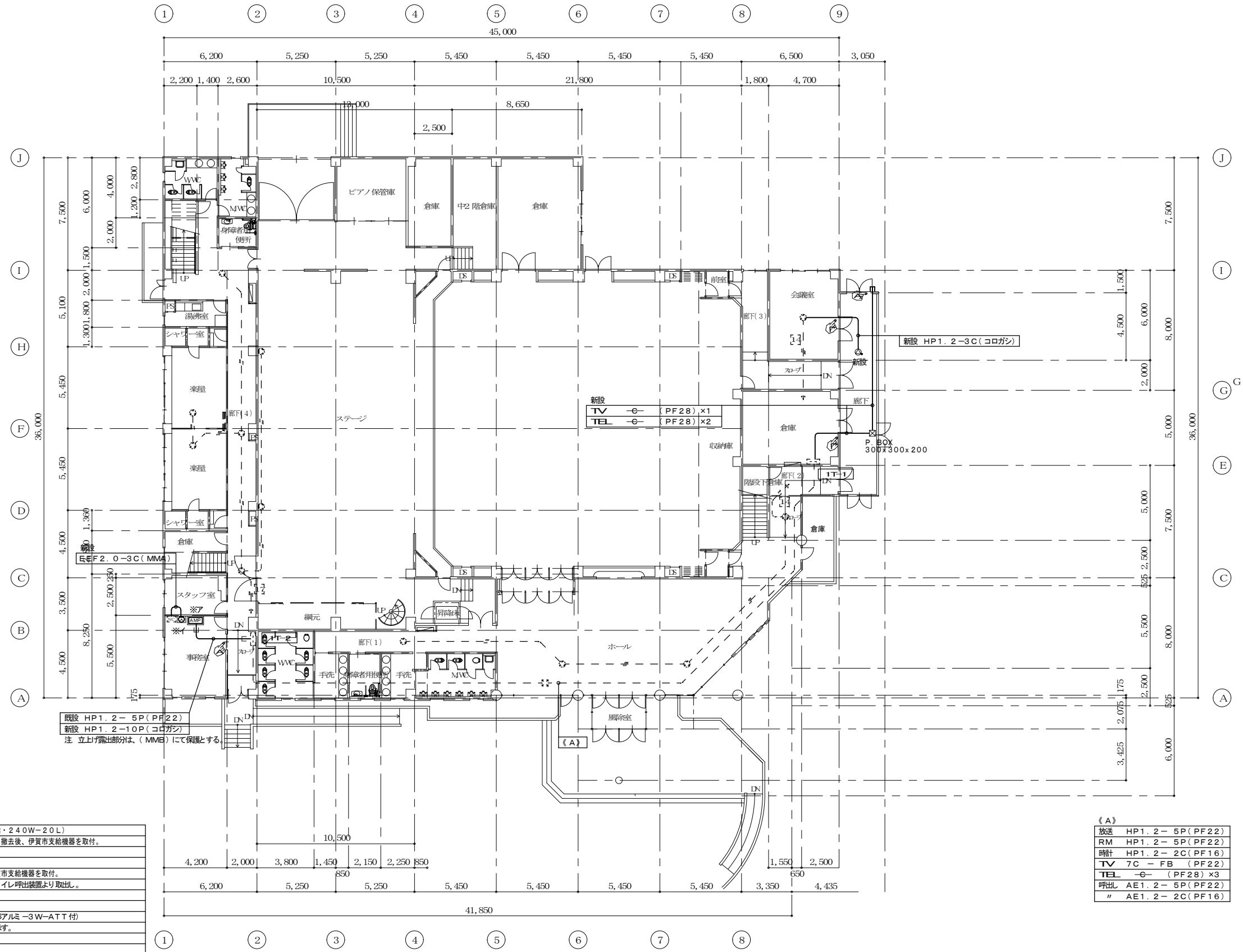


- 注1. 図中に示す実線の器具、配管、配線の新設を行うこと。
- 注2. 配線図中特記なき配管配線は下記とする。
- | | |
|-------|---------------------------|
| — | EEF 2.0-2C |
| — | 1.6-2C |
| - / - | 1.6-3C (1C=E3) |
| — / — | 1.6-3C |
| — / — | 1.6-2C x 2 |
| MMA | 露出ケーブル部分の保護 (メタルモールジングA型) |
- ハツリ貫通及び修繕箇所を示す。
 - 床ハツリ及び修繕箇所を示す。
 - 立上げ露出配管は 金属管にて保護とする。

1階平面図 (改修後) S=1:200

青山支所解体前1階平面図 (参考) S=1:200

特記	訂正	検図 製図	名称	図面番号
			青山ホール電気設備改修工事	E-08
			図名	設計番号
			電気設備 電灯照明設備図(1階)	A2=1:200 A3=1:282



1階平面図 S=1:200

※ア	→非常放送アンプ (伊賀市支給・240W-20L) ・既設、防災リモコンマイク撤去後、伊賀市支給機器を取付。
※イ	→観時計 (伊賀市支給) ・既設、子時計撤去後、伊賀市支給機器を取付。 ・電源 (AC100V) をトイレ呼出装置より取出し。
◎	→スピーカー (天井埋込型一丸形アルミ-3W-ATT付)
△	→ハズリ貫通及(片断)修所を示す。
—	→新設を示す。
- - -	→既設を示す。

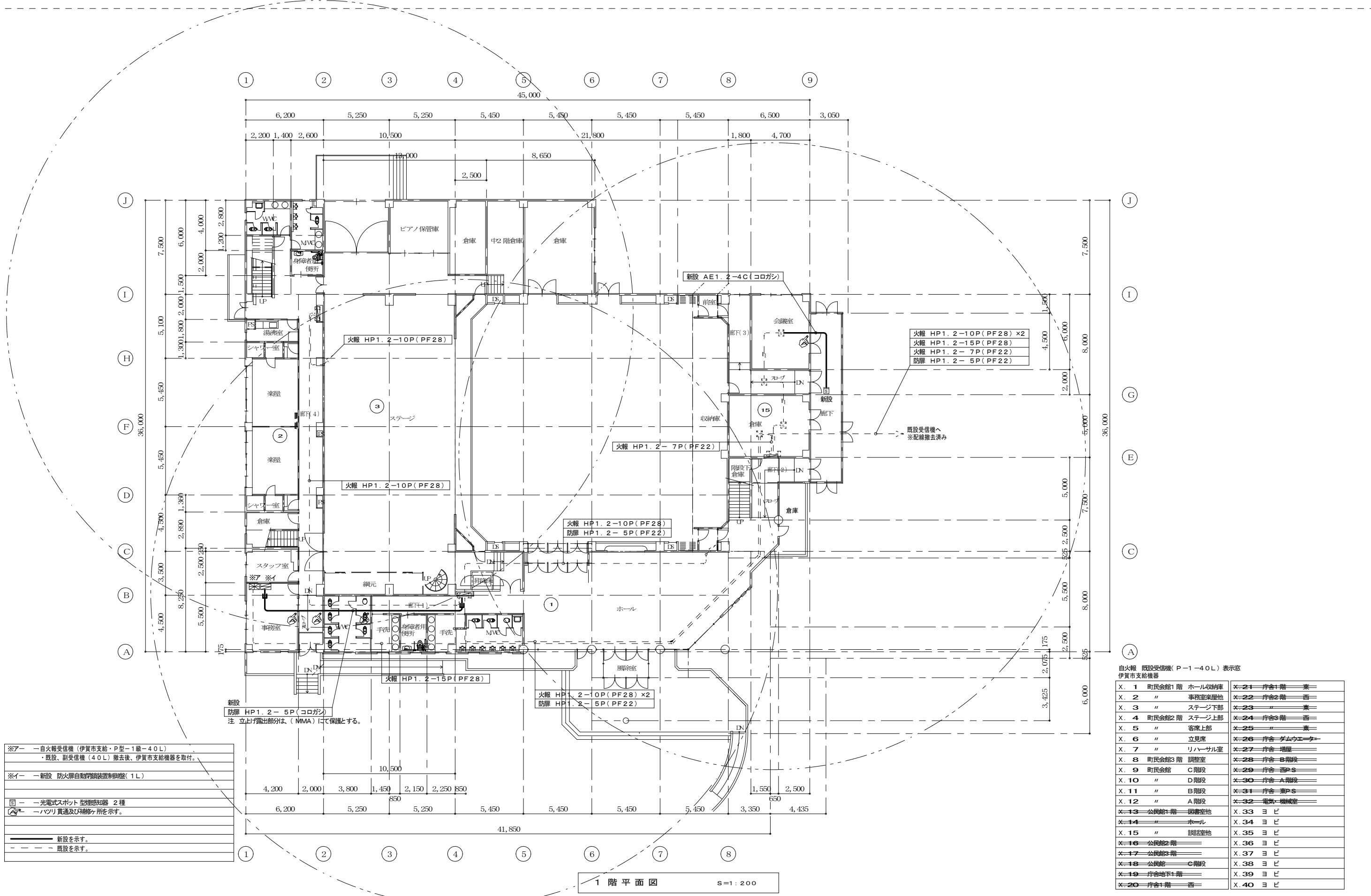
(A)

放送	HP1.2-5P(PF22)
RM	HP1.2-5P(PF22)
時計	HP1.2-2C(PF16)
TV	7C-FB(PF22)
TEL	— (PF28) ×3
呼出	AE1.2-5P(PF22)
"	AE1.2-2C(PF16)

非常放送アンプ 既設(240W-20L) 表示窓
伊賀市支給機器

X. 1	→行倉地階	
X. 2	→行倉1階	
X. 3	→行倉2階	事務室
X. 4	→	助長室
X. 5	→	会議室
X. 6	→	廊下
X. 7	→行倉3階	室内
X. 8	→	廊下
X. 9	→公民館1階	
X. 10	→公民館2階	ホール
X. 11	→公民館2階	
X. 12	→公民館3階	
X. 13	→外館	
X. 14	→ホール1階	○ →1T-1送り
X. 15	→ホール2階	○
X. 16	→ホール3階	○
X. 17	→楽屋1階	○
X. 18	→楽屋2階	○
X. 19	ヨビ	
X. 20	ヨビ	

特記	訂正	検図	製図	名称 青山ホール電気設備改修工事	図面番号 E-09
				図名 電気設備 弱電設備図(1階)	設計番号
				縮尺 A2=1:200 A3=1:282	



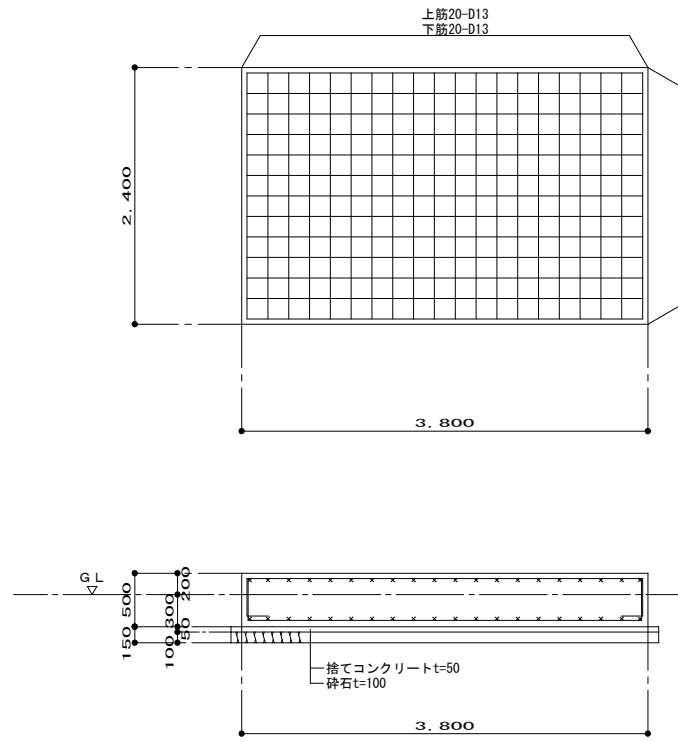
- ※アー — 自火報受信機 (伊賀市支給・P型-1級-40L)
・既設、副受信機 (40L) 撤去後、伊賀市支給機器を取付。
 - ※イー — 新設 防火扉自動閉鎖装置制御盤 (1L)
 - 同 — 光電式スポット型煙感知器 2種
 - ※フ — ハットリ貫通及び補修箇所を示す。
- 新設を示す。
- - - 既設を示す。

自火報 既設受信機 (P-1-40L) 表示
伊賀市支給機器

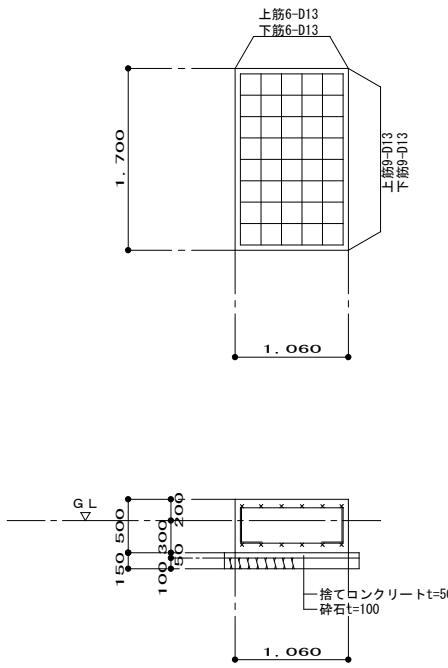
X. 1	町民会館1階	ホール取付機	X-21	庁舎1階	東
X. 2	"	事務室来歴他	X-22	庁舎2階	西
X. 3	"	ステージ下部	X-23	"	東
X. 4	町民会館2階	ステージ上部	X-24	庁舎3階	西
X. 5	"	客席上部	X-25	"	東
X. 6	"	立見席	X-26	庁舎-ダムウエーター	
X. 7	"	リハーサル室	X-27	庁舎-塔屋	
X. 8	町民会館3階	調整室	X-28	庁舎-B階段	
X. 9	町民会館	C階段	X-29	庁舎-西PS	
X. 10	"	D階段	X-30	庁舎-A階段	
X. 11	"	B階段	X-31	庁舎-東PS	
X. 12	"	A階段	X-32	電気-機械室	
X-13	公民館1階	図書室他	X. 33	ヨビ	
X-14	"	ホール	X. 34	ヨビ	
X. 15	"	読書室他	X. 35	ヨビ	
X-16	公民館2階		X. 36	ヨビ	
X-17	公民館3階		X. 37	ヨビ	
X-18	公民館	C階段	X. 38	ヨビ	
X-19	庁舎地下1階		X. 39	ヨビ	
X-20	庁舎1階	西	X. 40	ヨビ	

1階平面図 S=1:200

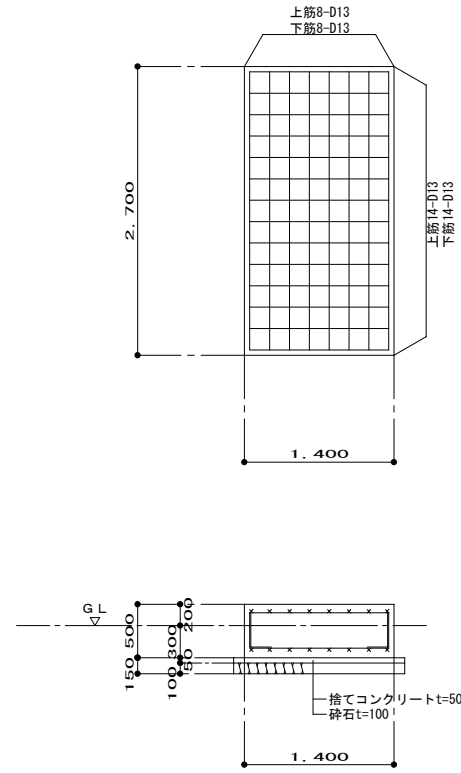
新設 高圧受電設備の基礎3800×2400×H500 (GL+200)



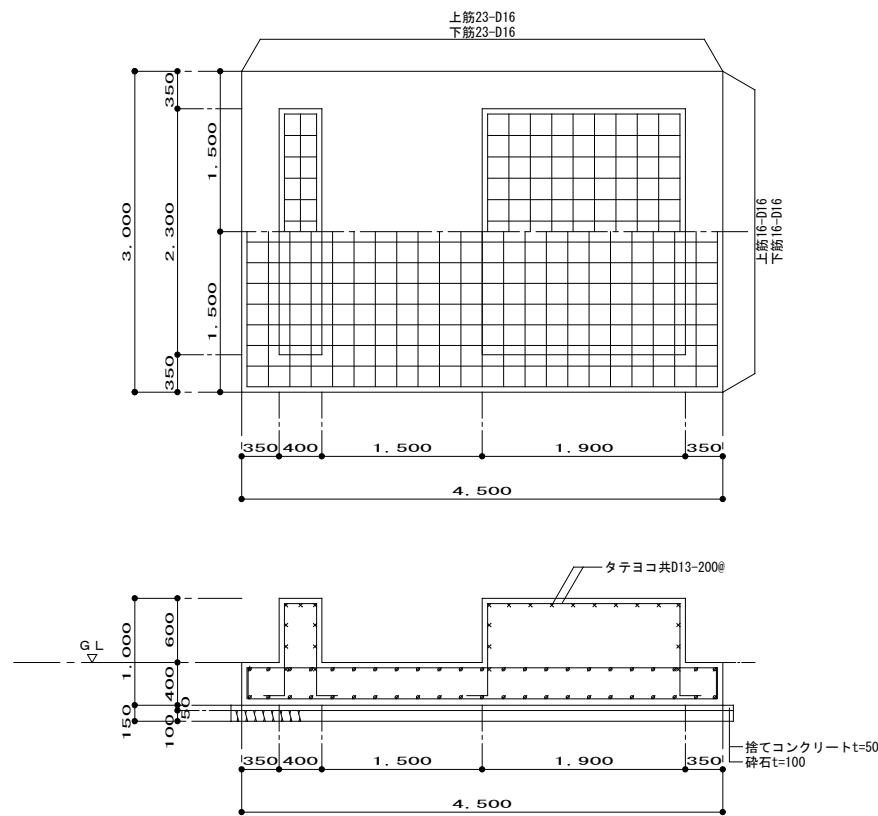
新設 非常用発電機の基礎1060×1700×H500 (GL+200)



新設 合併処理制御盤の基礎1400×2700×H500 (GL+200)



新設 消火水槽の基礎3800×2300×H1000 (GL+600)



特記	訂正

図名	図面番号
青山ホール電気設備改修工事	E-11
図名	縮尺
設備基礎詳細図	S=1:50 S=1:30