

春の特別展「穠月明の愛した仏」

龍谷ミュージアムのガンダーラ仏 里帰り

穠月明は仏教をテーマにした作品を描く中で、多くの仏教美術を集めていました。特にガンダーラ美術の収集品は質・量ともに日本有数で、その多くは生前、龍谷ミュージアムに寄贈されました。本展では、それらのガンダーラ仏のほか、美しい仏教美術をご覧ください。

【とき】 5月22日(日)まで

※開館時間：午前10時～
午後4時30分

※火曜日休館

【ところ】 ミュージアム青山讃頌舎

※基調講演など関連イベントも開催します。

【料金】 一般300円(高校生以下無料)

【問い合わせ】 文化振興課

☎ 22-9621 FAX 22-9619



忍者線(伊賀線)だより



一見の価値あり！忍者市駅の案内表示

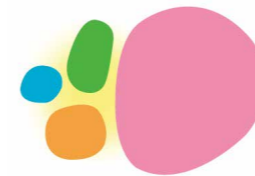
伊賀鉄道忍者市(上野市)駅に新しい出発時刻案内表示器が設置されました。駅コンコースでは近鉄線のりかえ方面とJR線のりかえ方面を分かりやすく表示し、ホームでは3列車分の出発時刻を音声とともに案内しています。

忍者が手裏剣を投げる、刀を振るう、ドロンと消えるなど、動きのあるデザインは忍者市駅にぴったりで、眺めていると電車を待つ時間も楽しく過ごせます。興味がある人は忍者市駅へ見に来てください。

【問い合わせ】

○伊賀鉄道 ☎ 21-3231

○交通政策課 ☎ 22-9663 FAX 22-9694



伊賀城和(伊賀・山城南・東大和)定住自立圏ニュース



伊賀市 笠置町 南山城村 山添村

【問い合わせ】 総合政策課

☎ 22-9620 FAX 22-9672

✉ sougouseisaku@city.iga.lg.jp



第2期共生ビジョンを策定しました

◆共生ビジョンとは

共生ビジョンは、中長期的な観点で、圏域がめざす将来像と、その実現のために必要な具体的な取り組みなどをまとめたものです。第2期共生ビジョンは令和4年度から令和8年度までを計画期間とし、圏域市町村のより一層の連帯感の醸成をめざし取り組みを進めます。

2017 平成29年	2018 平成30年	2019 令和元年	2020 令和2年	2021 令和3年	2022 令和4年	2023 令和5年	2024 令和6年	2025 令和7年	2026 令和8年
第1期共生ビジョン					第2期共生ビジョン				

◆圏域の将来像

“水と歴史でつながる圏域”伊賀・山城南・東大和圏域

第1期の『水と歴史でつながる圏域』を引き続き掲げて、次の2つの視点で取り組みを進めます。

圏域でつながり、暮らしの安心を支える

地域で暮らすための生活基盤の確保・充実を図り、住み続けたい地域で暮らせる圏域をめざします。
新たな日常、新しい生活様式を意識したデジタルトランスフォーメーション(DX)を推進するとともに、持続可能な開発目標(SDGs)の理念に基づき、住みよい圏域をめざします。

活発な交流により、賑わいを創出する

圏域市町村がもつ地域資源、また地域に暮らす人材の交流などにより、圏域全体で多様な資源の魅力を高め、賑わいの創出をめざします。
特に、幼少期から圏域住民としての一体感を養うための交流を通して、エリアプライド(圏域の誇り・自尊心)の醸成をめざします。

◆具体的な取り組み

生活機能の強化
【医療、健康・福祉、教育、産業振興、環境、防災】

- 一次・二次救急医療体制を維持するための支援や、救急医療、応急処置などに関する相談に24時間対応する電話相談事業の実施事業地域を維持します。
- タブレットなどのICTを活用し、児童生徒の交流を行います。

結びつきやネットワークの強化
【公共交通、ICT活用、交通インフラ、地産地消、内外交流】

- 通勤、通学、買い物、通院に適した公共交通ネットワークの構築をめざします。
- 圏域の魅力を相互に発信し、新たな圏域ファン(関係人口)を創出します。
- 圏域の将来を担う若者世代の交流を進めます。

圏域マネジメント能力の強化
【人材育成・交流、人材確保】

- 圏域内の職員の能力や資質向上を図るため、合同で研修会などを実施します。

※その他、具体的な取り組みについては、市ホームページをご覧ください。



情報交流ひろば

となりまち いが・こうか・かめやま

甲賀市

亀山市

GOTO 甲賀でクーポン券がもらえます。

新型コロナウイルス感染症拡大により大きな影響を受けている観光事業者を応援するため、甲賀市内の宿泊施設に宿泊いただいた人に対し、市内飲食店や土産物店などで利用できるクーポン券を配布します。

ぜひこの機会に、甲賀市の魅力をご堪能ください。

【クーポン券配布額】

一人1泊につき2,000円(500円4枚つづり)

【対象者】 市内の指定宿泊施設を利用した宿泊者
※市内外の居住制限なし。

※宿泊料金が発生しない小人(子ども)は対象外。

【指定宿泊施設】 市内18施設

【利用可能店舗】 市内130店舗(4月1日現在)

【クーポン券利用期限】 12月31日(出)

※二次元コードから詳細をご覧ください。

【問い合わせ】

○(一社)甲賀市観光まちづくり協会

☎ 0748-60-2690

○信楽町観光協会 ☎ 0748-82-2345



はじめての「亀山ブランド」

亀山市では、「亀山ブランド」を通して亀山にしかない魅力の発信に取り組んでいます。

このたび、「亀山ブランド」として認定した10事業者17品目を紹介する特集動画を制作しました。

亀山市シティブロモーション専用ホームページ「住めば、ゆうゆう。」で、まちの魅力として情報発信していますので、ぜひご覧ください。



【問い合わせ】 亀山市広報秘書課 広報グループ
☎ 0595-84-5021