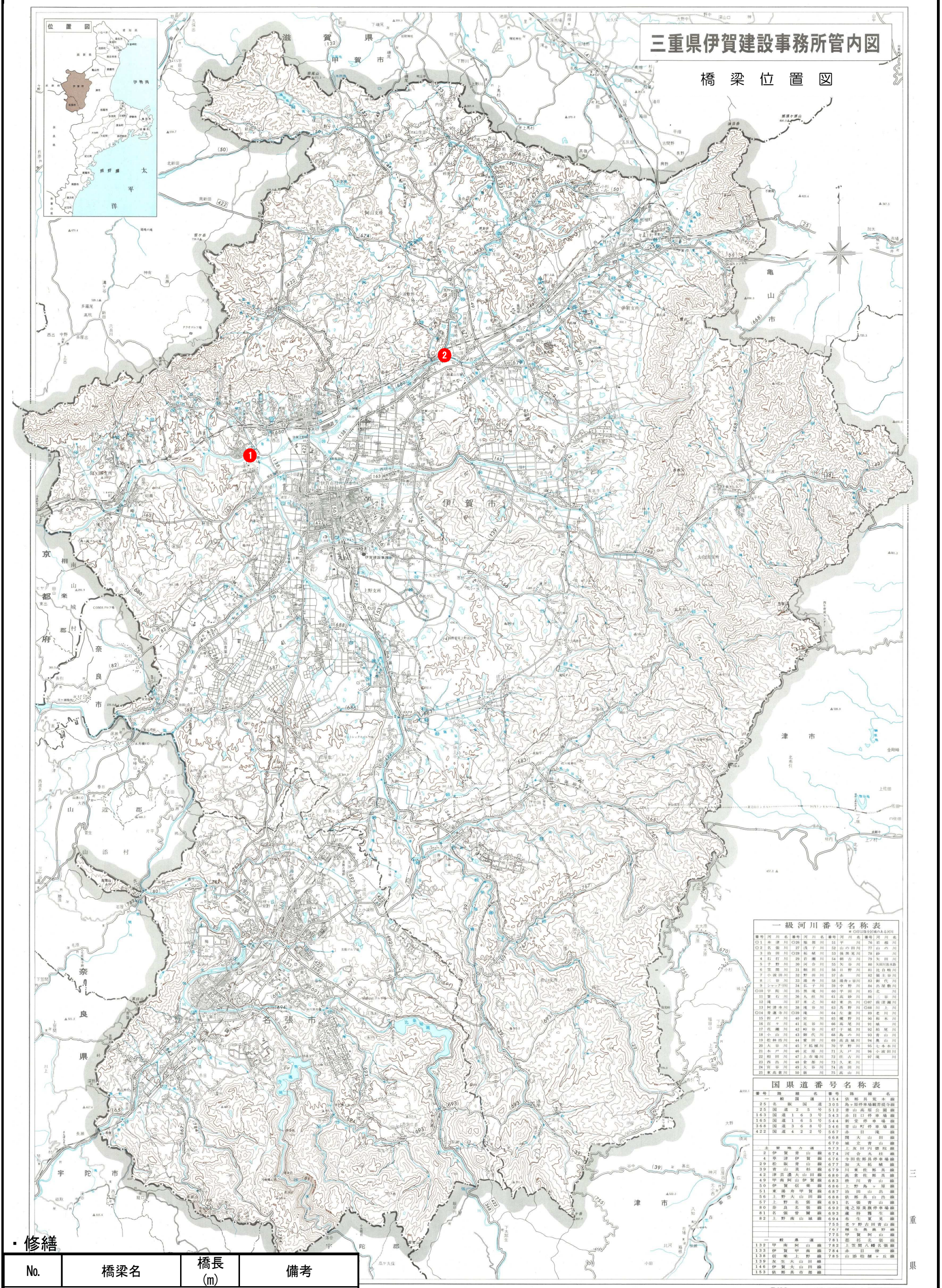


三重県伊賀建設事務所管内図

橋梁位置図



一級河川番号名称表

番号	河川名	番号	河川名	番号	河川名	番号	河川名
01	本津川	26	堀部川	51	甲川	76	岩瀬川
02	本津川	27	了子川	52	山田川	77	山田川
3	山田川	28	松尾川	53	松尾川	78	松尾川
4	石打川	29	岩瀬川	54	岩瀬川	79	岩瀬川
5	石打川	30	河合川	55	河合川	80	河合川
6	栗原川	31	山田川	56	山田川	81	山田川
7	小渡川	32	野田川	57	野田川	82	野田川
8	山田川	33	山田川	58	山田川	83	山田川
9	山田川	34	山田川	59	山田川	84	山田川
10	山田川	35	山田川	60	山田川	85	山田川
11	山田川	36	山田川	61	山田川	86	山田川
12	山田川	37	山田川	62	山田川	87	山田川
13	山田川	38	山田川	63	山田川	88	山田川
14	山田川	39	山田川	64	山田川	89	山田川
15	山田川	40	山田川	65	山田川	90	山田川
16	山田川	41	山田川	66	山田川	91	山田川
17	山田川	42	山田川	67	山田川	92	山田川
18	山田川	43	山田川	68	山田川	93	山田川
19	山田川	44	山田川	69	山田川	94	山田川
20	山田川	45	山田川	70	山田川	95	山田川
21	山田川	46	山田川	71	山田川	96	山田川
22	山田川	47	山田川	72	山田川	97	山田川
23	山田川	48	山田川	73	山田川	98	山田川
24	山田川	49	山田川	74	山田川	99	山田川
25	山田川	50	山田川	75	山田川		

国県道番号名称表

番号	路線名	番号	路線名	番号	路線名
25	名張国道	154	伊賀市道	155	伊賀市道
25	名張国道	156	伊賀市道	157	伊賀市道
163	国道163号	543	赤目川橋	544	赤目川橋
168	国道168号	544	新堂橋	545	新堂橋
368	国道368号	546	青山町橋	547	青山町橋
422	国道422号	567	赤目川橋	568	赤目川橋
		668	大田川橋	669	大田川橋
		670	橋立川橋	671	橋立川橋
		672	上野川橋	673	上野川橋
		674	河合川橋	675	河合川橋
		676	山田川橋	677	山田川橋
		678	山田川橋	679	山田川橋
		680	山田川橋	681	山田川橋
		682	山田川橋	683	山田川橋
		684	山田川橋	685	山田川橋
		686	山田川橋	687	山田川橋
		688	山田川橋	689	山田川橋
		690	山田川橋	691	山田川橋
		692	山田川橋	693	山田川橋
		694	山田川橋	695	山田川橋
		696	山田川橋	697	山田川橋
		698	山田川橋	699	山田川橋
		700	山田川橋	701	山田川橋
		702	山田川橋	703	山田川橋
		704	山田川橋	705	山田川橋
		706	山田川橋	707	山田川橋
		708	山田川橋	709	山田川橋
		710	山田川橋	711	山田川橋
		712	山田川橋	713	山田川橋
		714	山田川橋	715	山田川橋
		716	山田川橋	717	山田川橋
		718	山田川橋	719	山田川橋
		720	山田川橋	721	山田川橋
		722	山田川橋	723	山田川橋
		724	山田川橋	725	山田川橋
		726	山田川橋	727	山田川橋
		728	山田川橋	729	山田川橋
		730	山田川橋	731	山田川橋
		732	山田川橋	733	山田川橋
		734	山田川橋	735	山田川橋
		736	山田川橋	737	山田川橋
		738	山田川橋	739	山田川橋
		740	山田川橋	741	山田川橋
		742	山田川橋	743	山田川橋
		744	山田川橋	745	山田川橋
		746	山田川橋	747	山田川橋
		748	山田川橋	749	山田川橋
		750	山田川橋	751	山田川橋
		752	山田川橋	753	山田川橋
		754	山田川橋	755	山田川橋
		756	山田川橋	757	山田川橋
		758	山田川橋	759	山田川橋
		760	山田川橋	761	山田川橋
		762	山田川橋	763	山田川橋
		764	山田川橋	765	山田川橋
		766	山田川橋	767	山田川橋
		768	山田川橋	769	山田川橋
		770	山田川橋	771	山田川橋
		772	山田川橋	773	山田川橋
		774	山田川橋	775	山田川橋
		776	山田川橋	777	山田川橋
		778	山田川橋	779	山田川橋
		780	山田川橋	781	山田川橋
		782	山田川橋	783	山田川橋
		784	山田川橋	785	山田川橋
		786	山田川橋	787	山田川橋
		788	山田川橋	789	山田川橋
		790	山田川橋	791	山田川橋
		792	山田川橋	793	山田川橋
		794	山田川橋	795	山田川橋
		796	山田川橋	797	山田川橋
		798	山田川橋	799	山田川橋
		800	山田川橋	801	山田川橋
		802	山田川橋	803	山田川橋
		804	山田川橋	805	山田川橋
		806	山田川橋	807	山田川橋
		808	山田川橋	809	山田川橋
		810	山田川橋	811	山田川橋
		812	山田川橋	813	山田川橋
		814	山田川橋	815	山田川橋
		816	山田川橋	817	山田川橋
		818	山田川橋	819	山田川橋
		820	山田川橋	821	山田川橋
		822	山田川橋	823	山田川橋
		824	山田川橋	825	山田川橋
		826	山田川橋	827	山田川橋
		828	山田川橋	829	山田川橋
		830	山田川橋	831	山田川橋
		832	山田川橋	833	山田川橋
		834	山田川橋	835	山田川橋
		836	山田川橋	837	山田川橋
		838	山田川橋	839	山田川橋
		840	山田川橋	841	山田川橋
		842	山田川橋	843	山田川橋
		844	山田川橋	845	山田川橋
		846	山田川橋	847	山田川橋
		848	山田川橋	849	山田川橋
		850	山田川橋	851	山田川橋
		852	山田川橋	853	山田川橋

・修繕

No.	橋梁名	橋長(m)	備考
1	岩倉大橋	185.0	
2	岩瀬橋	47.9	