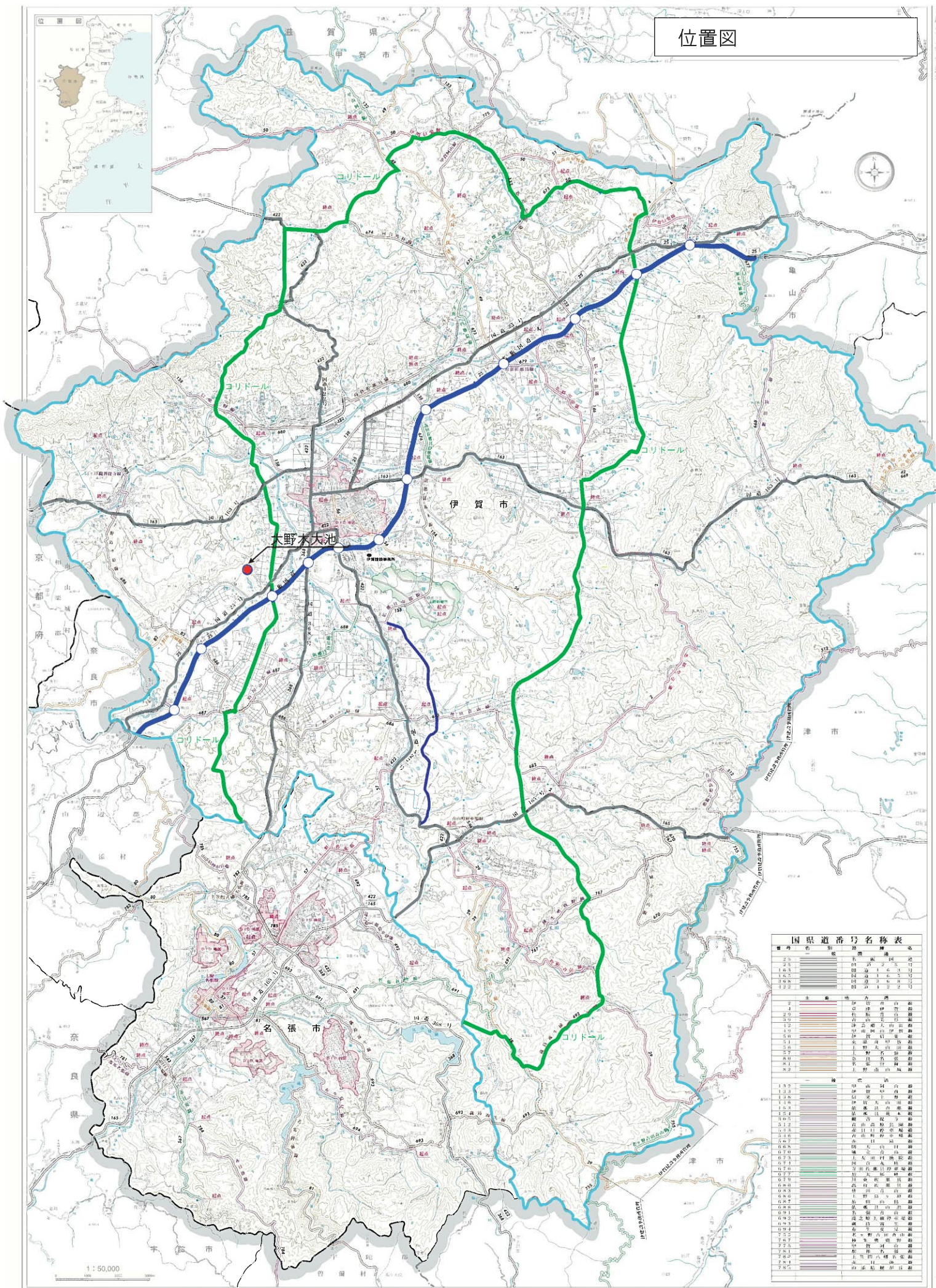


# 位置図



## 国道番号名称表

番号	色	種別	名称
1	赤	1号	東京
2	赤	2号	山形
3	赤	3号	秋田
4	赤	4号	青森
5	赤	5号	岩手
6	赤	6号	宮城
7	赤	7号	福島
8	赤	8号	茨城
9	赤	9号	栃木
10	赤	10号	群馬
11	赤	11号	埼玉
12	赤	12号	千葉
13	赤	13号	東京
14	赤	14号	神奈川
15	赤	15号	山梨
16	赤	16号	長野
17	赤	17号	新潟
18	赤	18号	富山
19	赤	19号	石川
20	赤	20号	福井
21	赤	21号	滋賀
22	赤	22号	京都
23	赤	23号	大阪
24	赤	24号	和歌山
25	赤	25号	奈良
26	赤	26号	三重
27	赤	27号	滋賀
28	赤	28号	京都
29	赤	29号	大阪
30	赤	30号	和歌山
31	赤	31号	奈良
32	赤	32号	三重
33	赤	33号	滋賀
34	赤	34号	京都
35	赤	35号	大阪
36	赤	36号	和歌山
37	赤	37号	奈良
38	赤	38号	三重
39	赤	39号	滋賀
40	赤	40号	京都
41	赤	41号	大阪
42	赤	42号	和歌山
43	赤	43号	奈良
44	赤	44号	三重
45	赤	45号	滋賀
46	赤	46号	京都
47	赤	47号	大阪
48	赤	48号	和歌山
49	赤	49号	奈良
50	赤	50号	三重
51	赤	51号	滋賀
52	赤	52号	京都
53	赤	53号	大阪
54	赤	54号	和歌山
55	赤	55号	奈良
56	赤	56号	三重
57	赤	57号	滋賀
58	赤	58号	京都
59	赤	59号	大阪
60	赤	60号	和歌山
61	赤	61号	奈良
62	赤	62号	三重
63	赤	63号	滋賀
64	赤	64号	京都
65	赤	65号	大阪
66	赤	66号	和歌山
67	赤	67号	奈良
68	赤	68号	三重
69	赤	69号	滋賀
70	赤	70号	京都
71	赤	71号	大阪
72	赤	72号	和歌山
73	赤	73号	奈良
74	赤	74号	三重
75	赤	75号	滋賀
76	赤	76号	京都
77	赤	77号	大阪
78	赤	78号	和歌山
79	赤	79号	奈良
80	赤	80号	三重
81	赤	81号	滋賀
82	赤	82号	京都
83	赤	83号	大阪
84	赤	84号	和歌山
85	赤	85号	奈良
86	赤	86号	三重
87	赤	87号	滋賀
88	赤	88号	京都
89	赤	89号	大阪
90	赤	90号	和歌山
91	赤	91号	奈良
92	赤	92号	三重
93	赤	93号	滋賀
94	赤	94号	京都
95	赤	95号	大阪
96	赤	96号	和歌山
97	赤	97号	奈良
98	赤	98号	三重
99	赤	99号	滋賀
100	赤	100号	京都

1:50,000