

芭蕉翁記念館だより

芭蕉翁記念館の池にはヒキガエルがたくさん棲んでいて、今の時期には盛んに鳴き声をあげています。他のカエルとは違い、あまり水に入らず、日中は床下や藪など暗いところに隠れ、夜は捕食のため外に出ます。

這出よかひやが下のひきの声

『奥の細道』尾花沢の章段に登場する芭蕉の句です。「かひや」は蚕を育てる飼屋（養蚕室）のことです。飼屋の下で鳴いているヒキガエルに対し、「そんな暗くわびしいところはないで、こっちへ這い出て来いよ」と呼びかけた、ユーモラスな一句です。

◆企画展「芭蕉と『月見の献立』」開催中

6月26日(日)まで
○ギャラリートーク
6月11日(土) 午後1時30分～

【問い合わせ】

○文化振興課 ☎ 22-9621 FAX 22-9619
○芭蕉翁記念館 ☎ 21-2219

公共交通を利用しましょう

新たな交通手段の導入を検討しています

市では、身近な交通手段である行政バスを、より多くの人にご利用いただくため、現在の運行状況を整理したうえで、個々の地域の実情や利用形態を把握し、地域に応じた新たな交通手段の導入を検討しています。



今年度の検討結果を反映し、来年度にはモデル地域における新たな交通手段の実証運行を実施する予定です。

行政バスが安全で利用しやすい公共交通としてご利用いただけるよう取り組んでいきます。公共交通を残していくためにも、ぜひご利用ください。

【問い合わせ】

交通政策課 ☎ 22-9663 FAX 22-9694

情報交流ひろば

となりまち いが・こうか・かめやま

甲賀市

伊賀 VS. 甲賀？ 「第6回小学館ジュニア文庫小説賞」大賞作品

甲賀市在住の作家ソウマチさんのデビュー作品「姫さまですよねっ!? 姫さま VS. 暴君殿さま VS. 忍者 大坂城は大さわぎ!」が第6回小学館ジュニア文庫小説賞で大賞を受賞しました。



物語は、豊臣秀吉の双子の娘が、甲賀忍者と伊賀忍者のどちらが優れているかで大げんかをし、それを見た秀吉の鶴の一声で甲賀忍者と伊賀忍者の最強決定戦が行われるという、ドタバタ歴史コメディです。

甲賀市や忍者の魅力をたくさんの人に発信したいというソウマチさんの思いの詰まった作品を、ぜひご一読ください。

【問い合わせ】 甲賀市秘書広報課

☎ 0748-69-2101 FAX 0748-63-4619

亀山市

企画展「亀山高校とその歴史 ～創立100周年を記念して～」

亀山市歴史博物館では、今年で創立100周年を迎える亀山高校の歴史を紹介する企画展を開催しています。学校生活やクラブ活動の様子などをリアルに伝えるため、実物の資料やたくさんの写真を展示するとともに、卒業生をはじめ、地域の皆さんからの声を掲示する寄せ書きコーナーも設けています。ぜひご来館ください。



【とき】 6月12日(日)まで
【ところ】 亀山市歴史博物館企画展示室 (亀山市若山町7-30)

【開館時間】 午前9時～午後5時

※毎週火曜日休館 (祝日の場合は翌日)

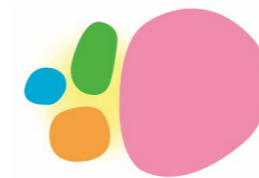
【アクセス】 JR亀山駅から徒歩20分、名阪国道

「亀山IC」から車で約10分

【企画展示観覧料】 無料

【問い合わせ】

亀山市歴史博物館 ☎ 0595-83-3000



伊賀城和 (伊賀・山城南・東大和) 定住自立圏ニュース



伊賀市 | 笠置町 | 南山城村 | 山添村

【問い合わせ】 住民自治推進課
☎ 22-9639 FAX 22-9667
✉ chiikidukuri@city.iga.lg.jp



N-1 グランプリ in 伊賀城和* グランプリ受賞団体を紹介します

* N-1 グランプリ in “いが” から“伊賀城和”に変更しました。

N-1 グランプリは、地域で活動する団体が「自分たちの活動を多くの人に知ってもらいたい」、「活動仲間を増やしたい」という思いを込めた活動紹介パネルを作成し、そのパネルを見た住民が団体を応援する事業です。昨年度、各市町村でパネル展示と住民による投票を実施し、「ブックカフェひろせ」がグランプリを受賞しました。

ブックカフェひろせ (山添村)

◆活動内容

閉園になった保育園を有効活用し、これまで地域が育んできた自然・歴史文化・生活文化の資源と合わせて、「人とひと、人と地域が結び合う絆の深い地域づくり」をしたいとの強い思いで、2016年春から活動を開始しました。

自由読書ルームを設置し、旬・鮎・山菜など旬の食材を使った料理や郷土料理「ひろせ寿司」などの提供を通して気軽に自由にご覧いただける「憩いの場」を創り出しています。また、国指定文化財の快慶作「阿彌陀如来立像」の拝観の管理など、文化財保全の活動も行っています。

さらに、竹林整備や農産物活性化の活動により、「タケノコ園」の開設や「ふれあいの里山」づくりの一翼を担っています。

◆伊賀城和地域の皆さんへ

「阿彌陀如来立像」の拝観や毎月第3土曜日開催の「竹工房教室」の体験、夏シーズンには鮎料理を堪能するなど、美しい自然とともに、「ふれあいの拠点」の良さを実感していただきたいと思います。ぜひ一度遊びに来てください。

また、地域内外の多様な皆さんと「共創」して、持続可能な特長ある地域づくりをめざしています。具体的には、自然を満喫できるキャンプ場の新設、「阿彌陀如来立像」「ひろせ山城」をベースとした歴史探索ハイキングコースの整備を、いつか叶えたい夢として計画しています。実現に向けて一緒に活動できるメンバーを募集しています。

【ところ】 山添村大字広瀬 225-1 ☎ 0743-85-1071 【営業日】 毎週水・土・日曜日 午前10時～午後3時



「竹工房教室」受講生の作品展を開催



毎年4月初旬の「花まつり」の様子



自然にふれあいながら、鮎料理を堪能するグループ
※写真撮影時のみマスクを外しています。