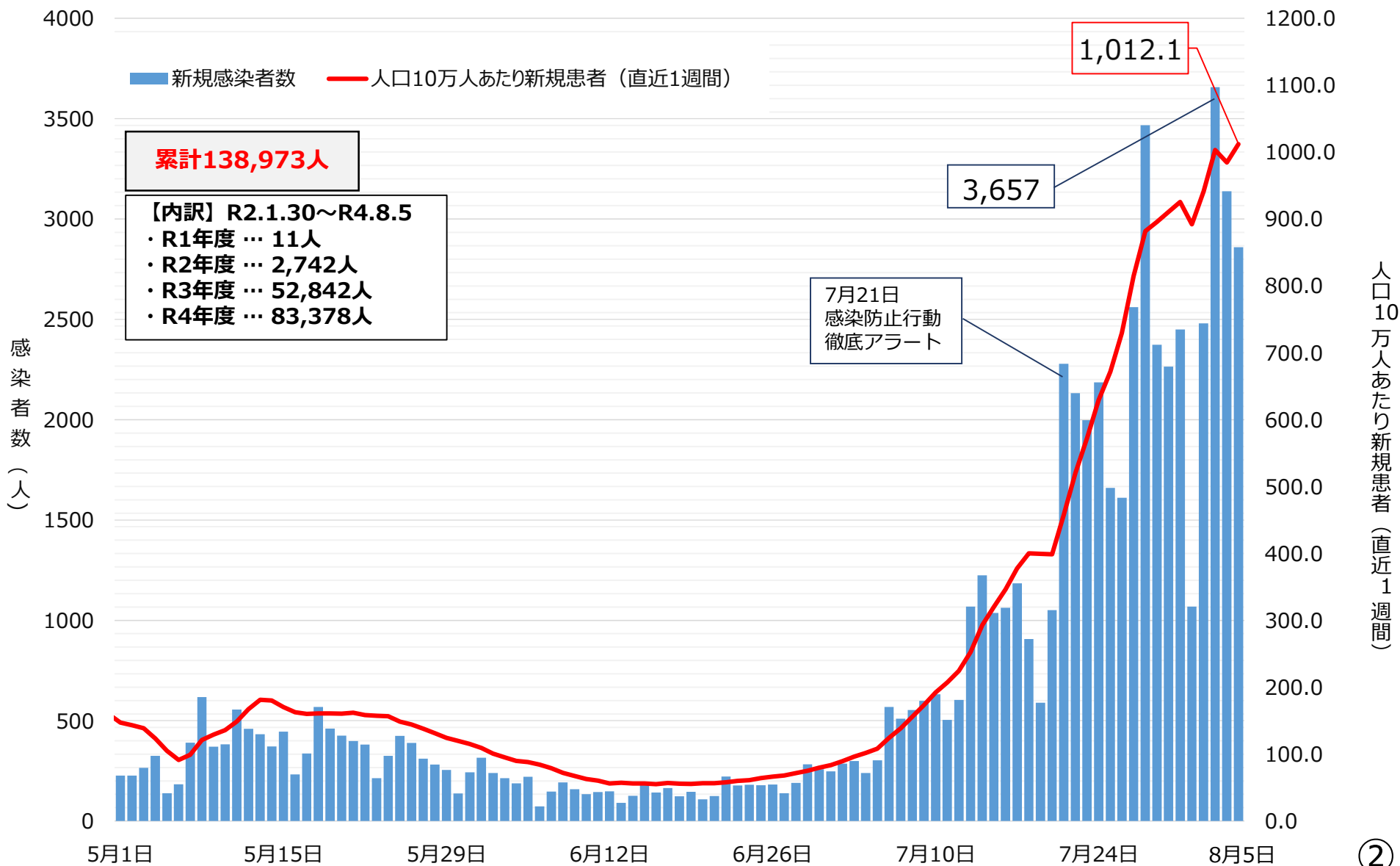


新型コロナウイルス感染症の 県内発生状況等について

県内患者発生状況 (n=138,973、R4.8.5時点)

◆直近1週間の人口10万人あたりの新規感染者は**1,012.1人**で、**7月上旬から急増**



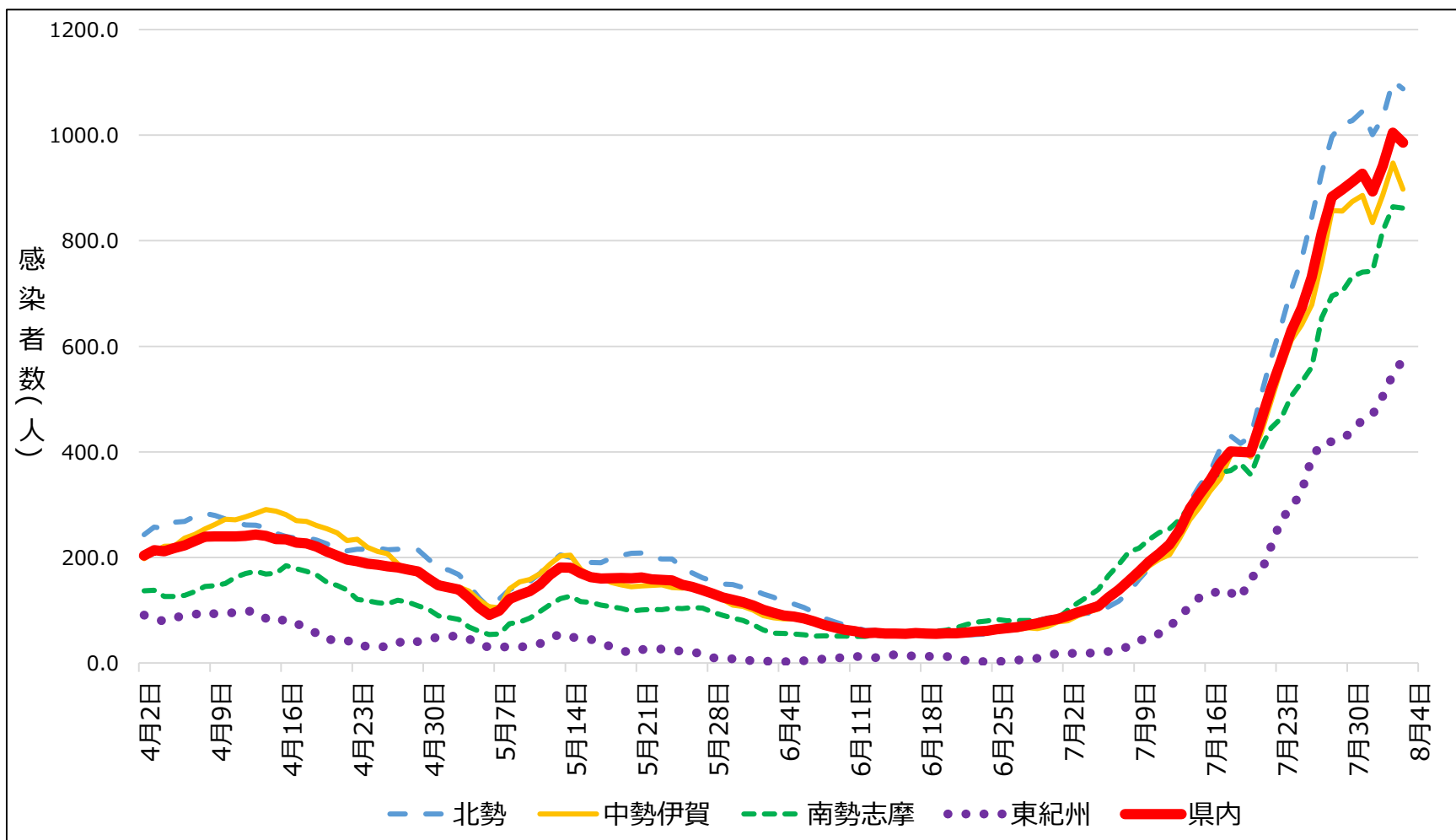
新規感染者数及び前週同曜日比の推移

上段：新規感染者数
 下段：前週同曜日比
 ※前週同曜日比増は、セル着色

	26	27	28	29	30	7/1	7/2	週合計
6月	182 人 (1.26)	139 人 (1.29)	190 人 (1.53)	283 人 (1.27)	258 人 (1.46)	248 人 (1.37)	286 人 (1.61)	1,586 人 (1.40)
	3	4	5	6	7	8	9	週合計
	299 人 (1.64)	239 人 (1.72)	302 人 (1.59)	569 人 (2.01)	510 人 (1.98)	553 人 (2.23)	599 人 (2.09)	3,071 人 (1.94)
	10	11	直近1週間 (R4.7.30~8.5) ・人口10万人あたり新規感染者数：1,012.1人 ・前週1週間との比較：1.13倍 ※直近1週間の新規感染者数合計：17,916人 前週の新規感染者数合計：15,851人				16	週合計
	632 人 (2.11)	504 人 (2.11)					7 人 (0.38)	1,063 人 (1.77)
	17	18	19	20	21	22	23	週合計
7月	1,184 人 (1.87)	907 人 (1.80)	590 人 (0.98)	1,051 人 (0.98)	2,279 人 (1.86)	1,131 人 (2.05)	1,995 人 (1.88)	10,137 人 (1.65)
	24	25	26	27	28	29	30	週合計
	2,185 人 (1.85)	1,660 人 (1.83)	1,611 人 (2.73)	2,559 人 (2.43)	3,467 人 (1.52)	2,374 人 (1.11)	2,264 人 (1.13)	16,120 人 (1.59)
	31	8/1	8/2	8/3	8/4	8/5	8/6	週合計
	2,449 人 (1.12)	1,069 人 (0.64)	2,480 人 (1.54)	3,657 人 (1.43)	3,138 人 (0.91)	2,859 人 (1.20)	人 (0.00)	15,652 人 (0.97)
	7	8	9	10	11	12	13	週合計
8月	人 (0.00)	人 (0.00)	人 (0.00)	人 (0.00)	人 (0.00)	人 (0.00)	人 (0.00)	0 人 (0.00)

◆ 全地域とも患者数は7月上旬から増加

人口10万人当たりの新規患者数（直近1週間）

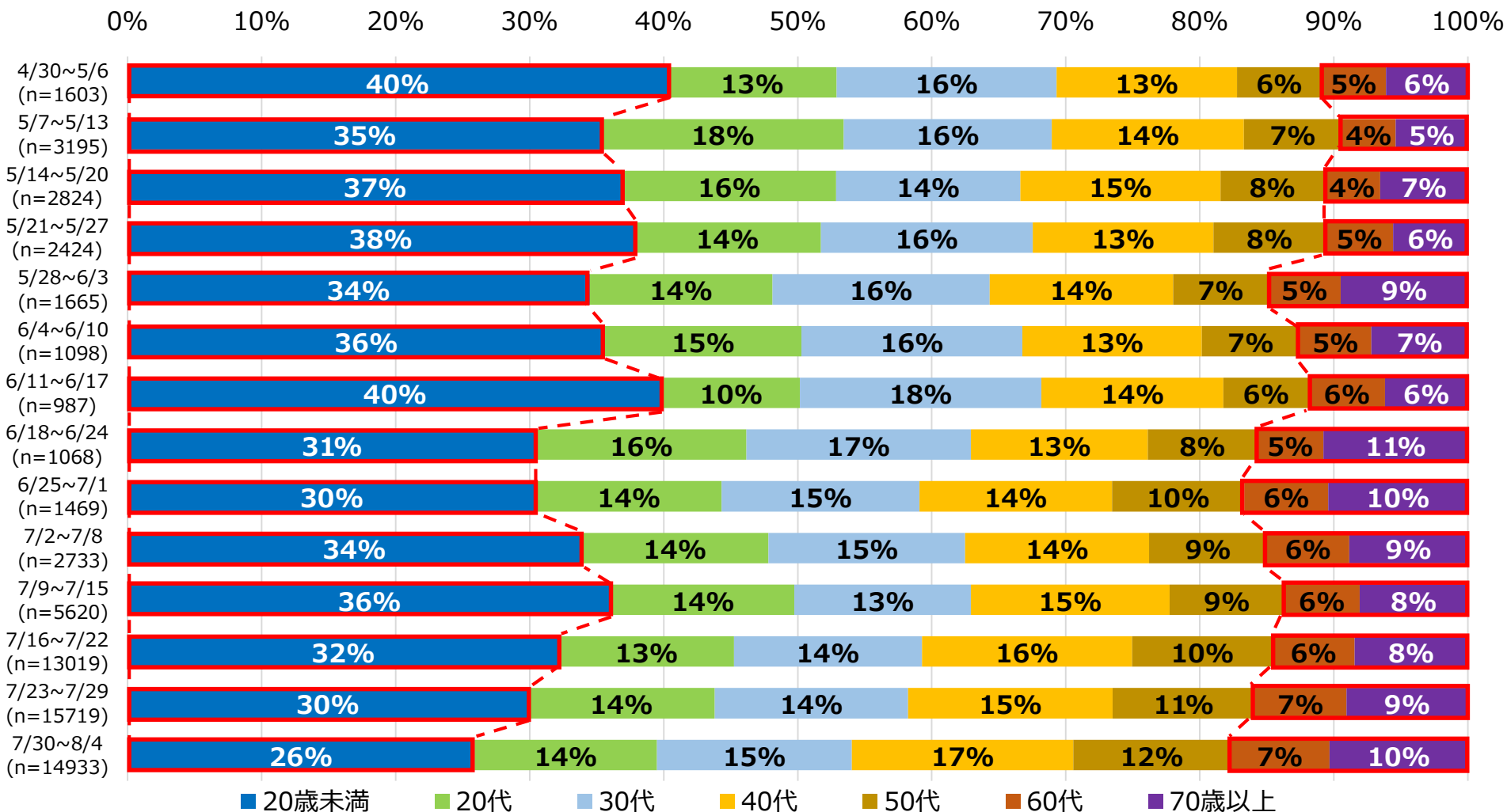


年齢別患者発生状況

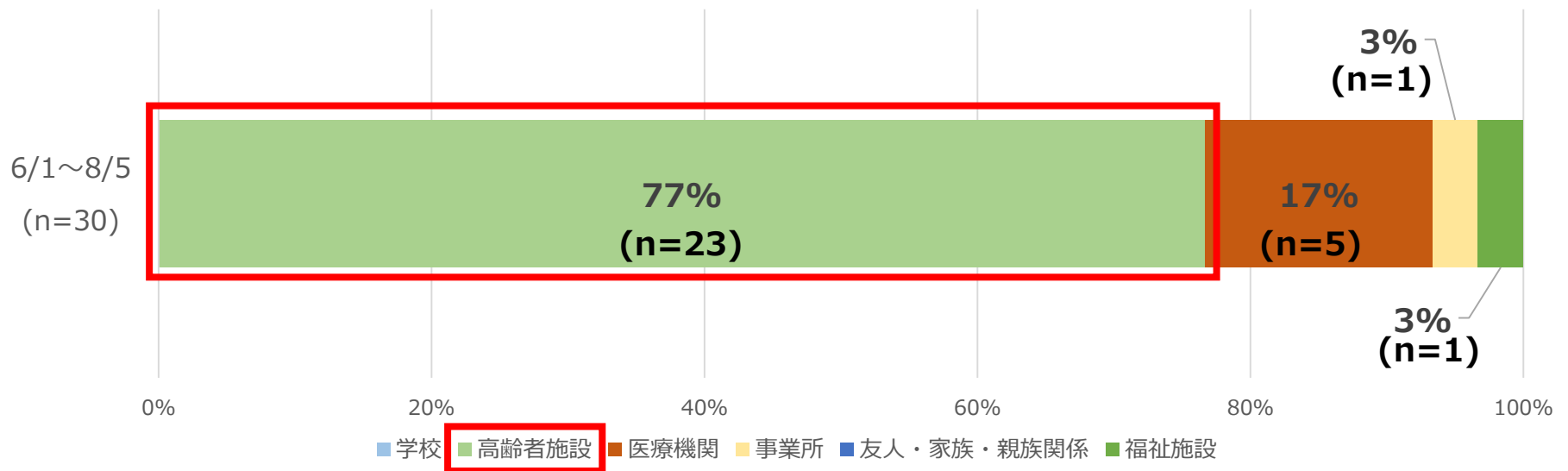
集計期間：R4.4.30~R4.8.4

- ◆ **20歳未満の割合が最も高く、26%**
- ◆ **60歳以上の割合は17%で、やや増加傾向**

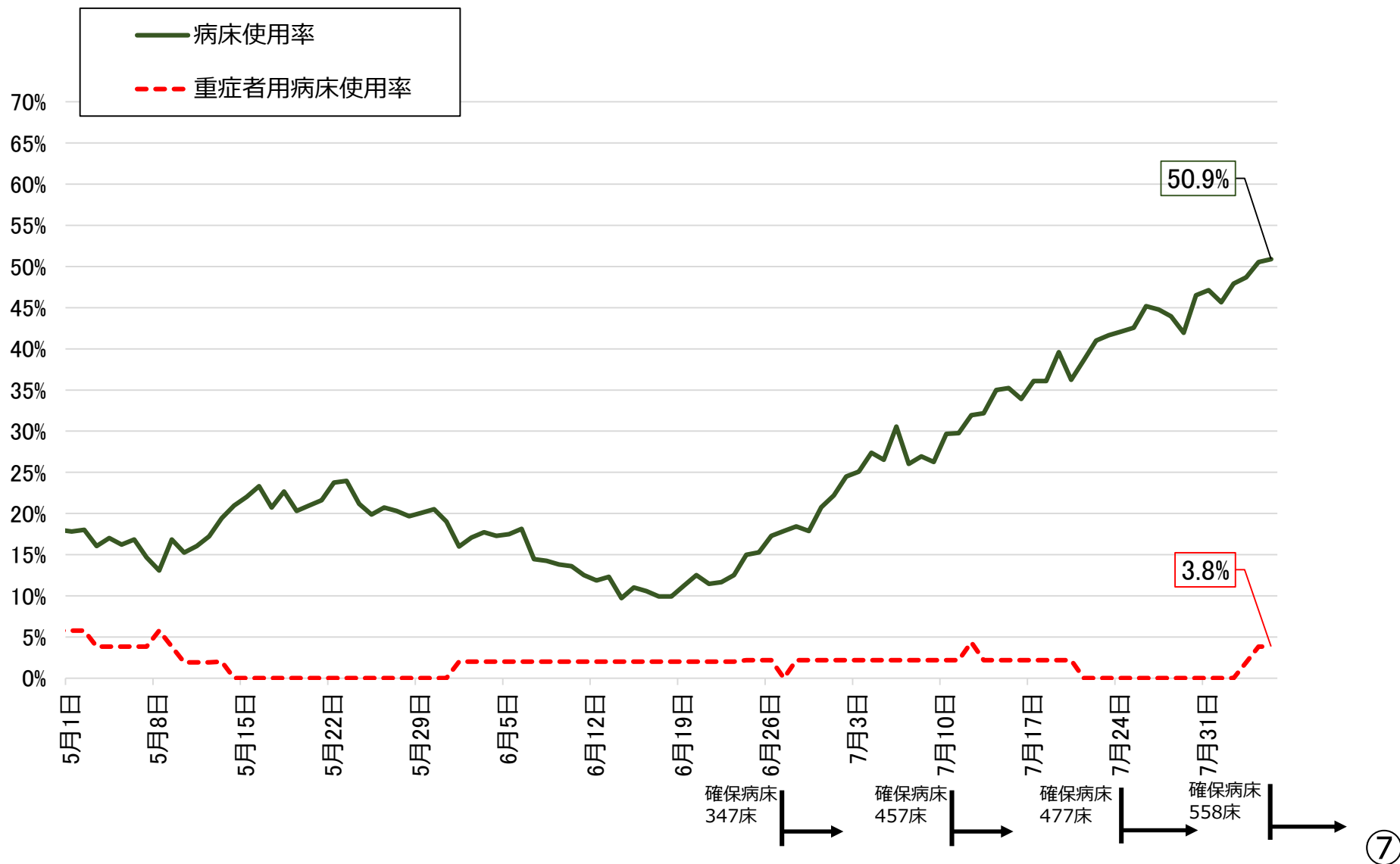
※ 再陽性事例・非公表分を除く



- ◆ 6月以降のクラスター発表件数は**30件**（4～5月は19件）
- ◆ 高齢者施設での発生が**約8割**を占める

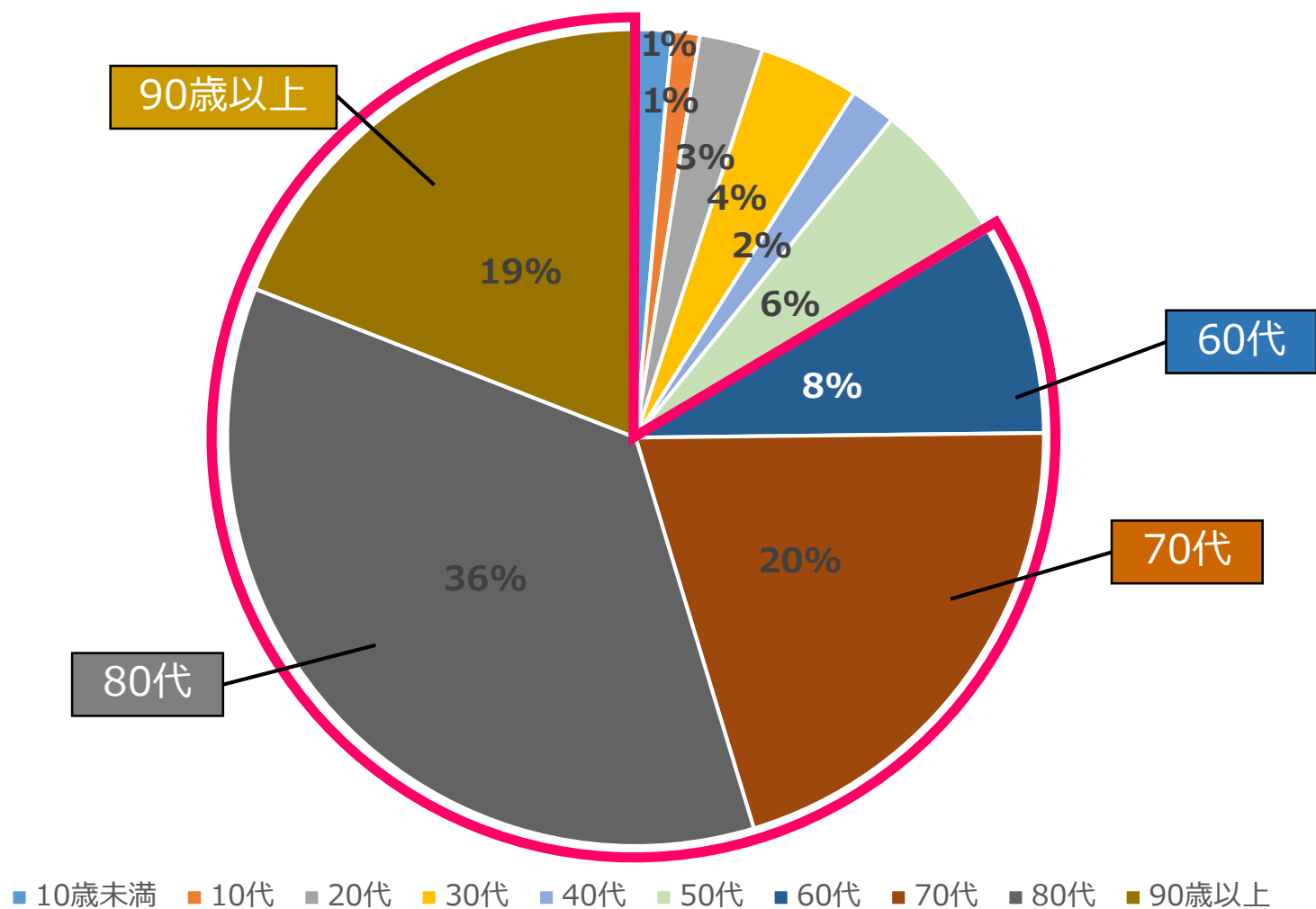


◆ 病床使用率は**50.9%**、重症者用病床使用率は**3.8%**(重症者2名)



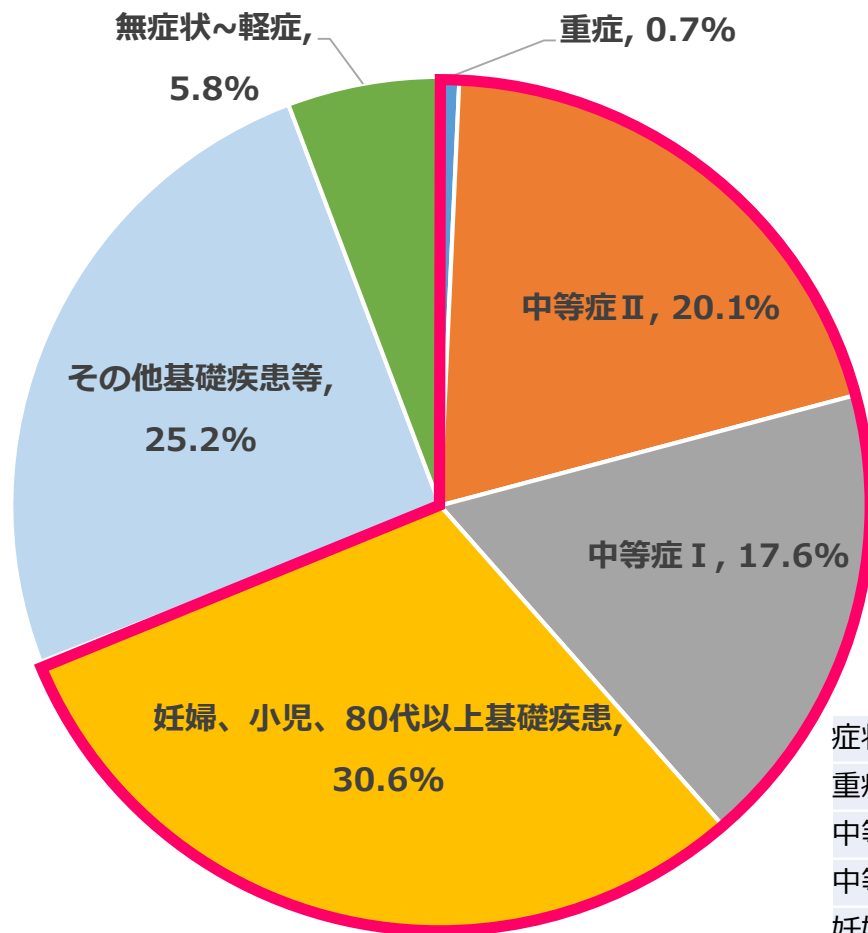
年齢構成別入院患者の状況 (n=278、R4.8.4時点)

◆入院患者の約80%は高齢者（60歳以上）が占めている



症状別入院患者の状況 (n=278、R4.8.4時点)

◆入院患者のうち、中等症以上等の入院医療を必要とする患者の割合が**約7割**を占める



症状内訳	人数	割合
重症	2	0.7%
中等症Ⅱ	56	20.1%
中等症Ⅰ	49	17.6%
妊婦、小児、80代以上基礎疾患	85	30.6%
その他基礎疾患等	70	25.2%
無症状～軽症	16	5.8%
総計	278	100%