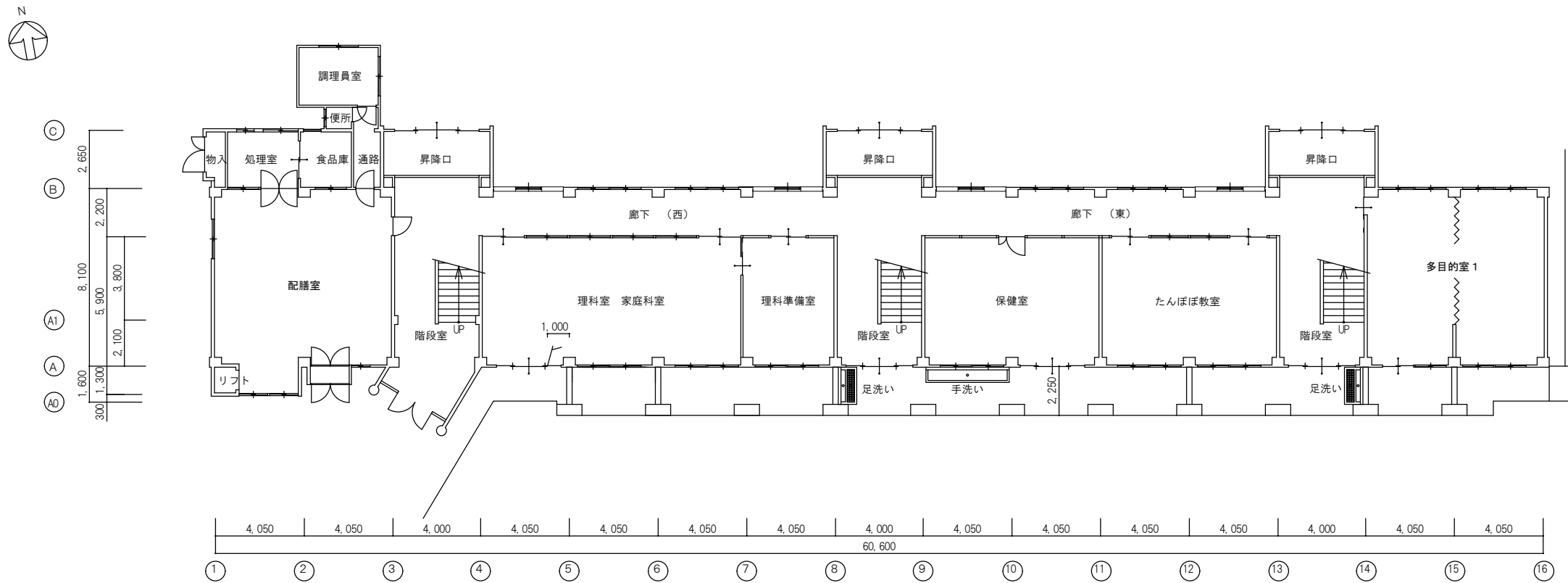


調査結果図



神戸小学校

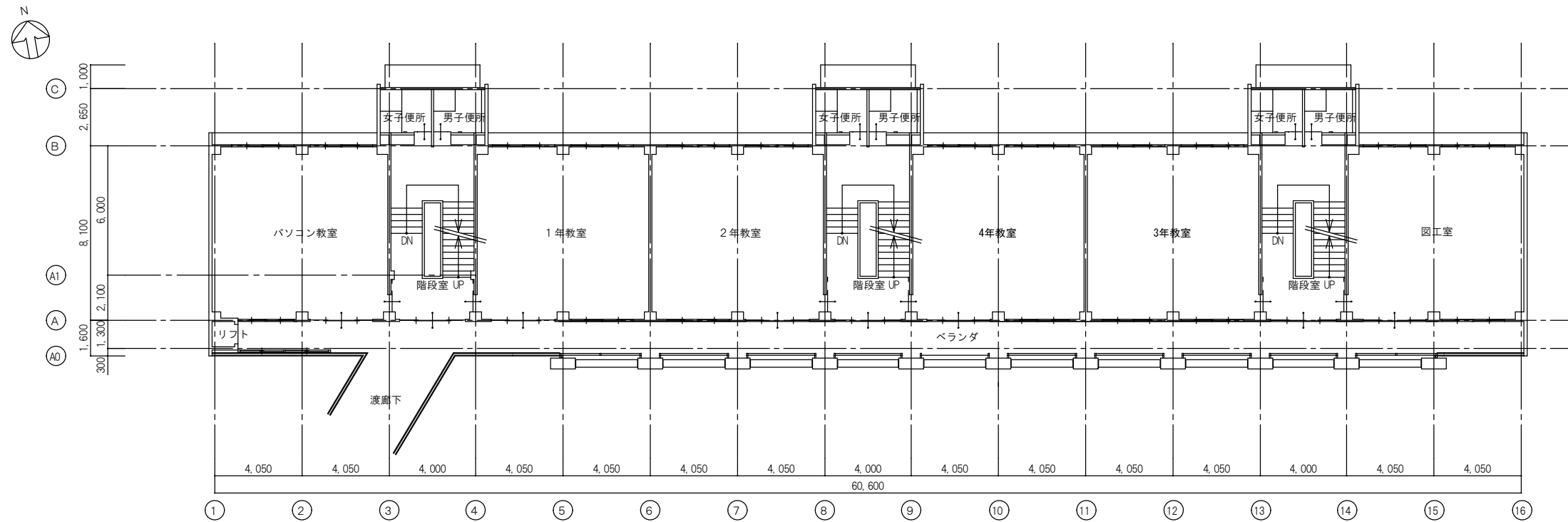
1階平面図

S=1/250

番号	調査項目
換気(空気調和)設備関係	
FS	給気機
FE	排気機
吹出口	吹出口
吸込口	吸込口
フード	フード
ガラリ	ガラリ
R	冷凍機
B	ボイラー
P	ポンプ
CT	冷却塔
風道	風道
AC	空気調和機
換気扇(壁付)	換気扇(壁付)
天井扇	天井扇
避難・防火関係	
FM	排煙機
機械排煙設備	機械排煙設備 排煙口
FD	防火ダンパー
SD	防煙ダンパー
SFD	防火防煙ダンパー
非常用照明装置(白熱灯、高輝度放電灯)	非常用照明装置(白熱灯、高輝度放電灯)
非常用照明装置(蛍光灯)	非常用照明装置(蛍光灯)
分電盤	分電盤
蓄電池	蓄電池
G	自家用発電機
告示1411号	告示1411号
火	火気使用室
給排水設備関係	
衛生:給水:量水器	衛生:給水:量水器
衛生:給水:水栓:水	衛生:給水:水栓:水
衛生:給水:水栓:湯	衛生:給水:水栓:湯
衛生:給水:水栓:混合	衛生:給水:水栓:混合
衛生:排水:床上掃除口	衛生:排水:床上掃除口
衛生:排水:排水金物	衛生:排水:排水金物
衛生:排水:床排水トラップ	衛生:排水:床排水トラップ
衛生:排水:通気管	衛生:排水:通気管
衛生:排水:グリース阻集器	衛生:排水:グリース阻集器
衛生:排水:トラップ柵	衛生:排水:トラップ柵
衛生:排水:インバード柵	衛生:排水:インバード柵
衛生:排水:ため柵	衛生:排水:ため柵
衛生:給水:止水弁	衛生:給水:止水弁
ポンプ	ポンプ

注) 配置図及び各階平面図を添付し、指摘のあった箇所(特記すべき事項を含む)や撮影した写真の位置等を明記すること。

調査結果図



神戸小学校

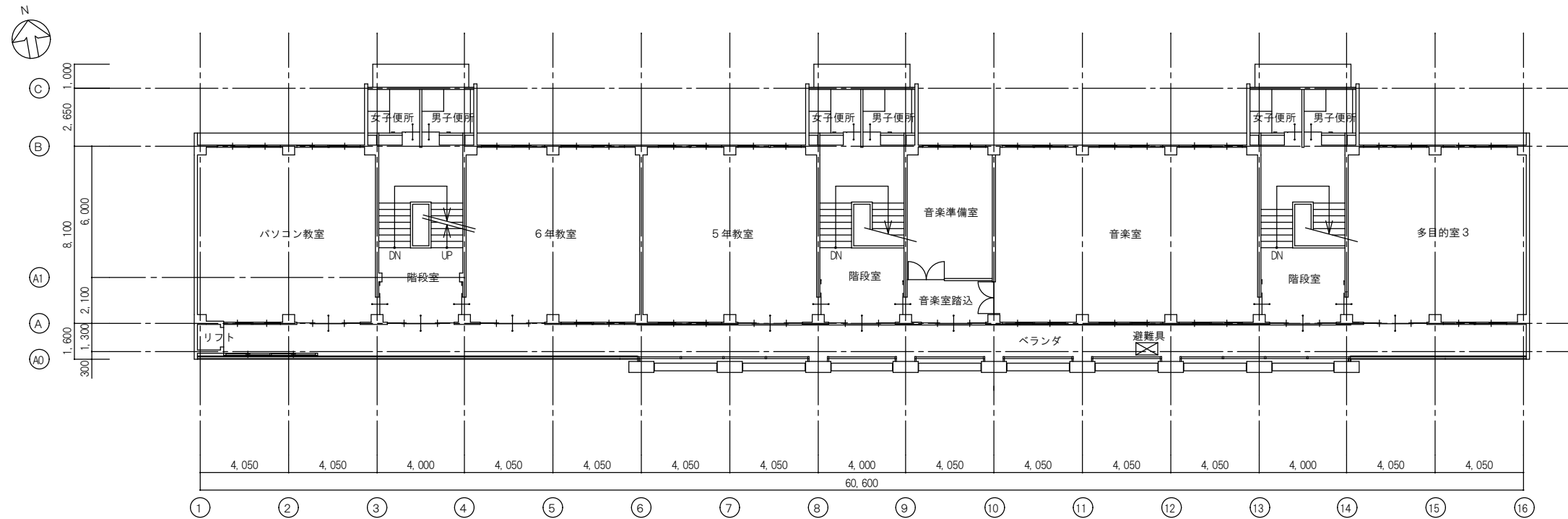
2階平面図

S=1/250

番号	調査項目
換気(空気調和)設備関係	
FS	給気機
FE	排気機
吹出口	吹出口
吸込口	吸込口
フード	フード
ガラリ	ガラリ
R	冷凍機
B	ボイラー
P	ポンプ
CT	冷却塔
風道	風道
AC	空気調和機
換気扇(壁付)	換気扇(壁付)
天井扇	天井扇
避難・防火関係	
FM	排煙機
機械排煙設備	機械排煙設備 排煙口
FD	防火ダンパー
SD	防煙ダンパー
SFD	防火防煙ダンパー
●	非常用照明装置(白熱灯、高輝度放電灯)
●	非常用照明装置(蛍光灯)
分電盤	分電盤
蓄電池	蓄電池
G	自家用発電機
告	告示1411号
火	火気使用室
給排水設備関係	
衛生:給水:量水器	衛生:給水:量水器
衛生:給水:水栓:水	衛生:給水:水栓:水
衛生:給水:水栓:湯	衛生:給水:水栓:湯
衛生:給水:水栓:混合	衛生:給水:水栓:混合
衛生:排水:床上掃除口	衛生:排水:床上掃除口
衛生:排水:排水金物	衛生:排水:排水金物
衛生:排水:床排水トラップ	衛生:排水:床排水トラップ
衛生:排水:通気管	衛生:排水:通気管
衛生:排水:グリース阻集器	衛生:排水:グリース阻集器
衛生:排水:トラップ柵	衛生:排水:トラップ柵
衛生:排水:インバード柵	衛生:排水:インバード柵
衛生:排水:ため柵	衛生:排水:ため柵
衛生:給水:止水弁	衛生:給水:止水弁
ポンプ	ポンプ

注) 配置図及び各階平面図を添付し、指摘のあった箇所(特記すべき事項を含む)や撮影した写真の位置等を明記すること。

調査結果図



神戸小学校

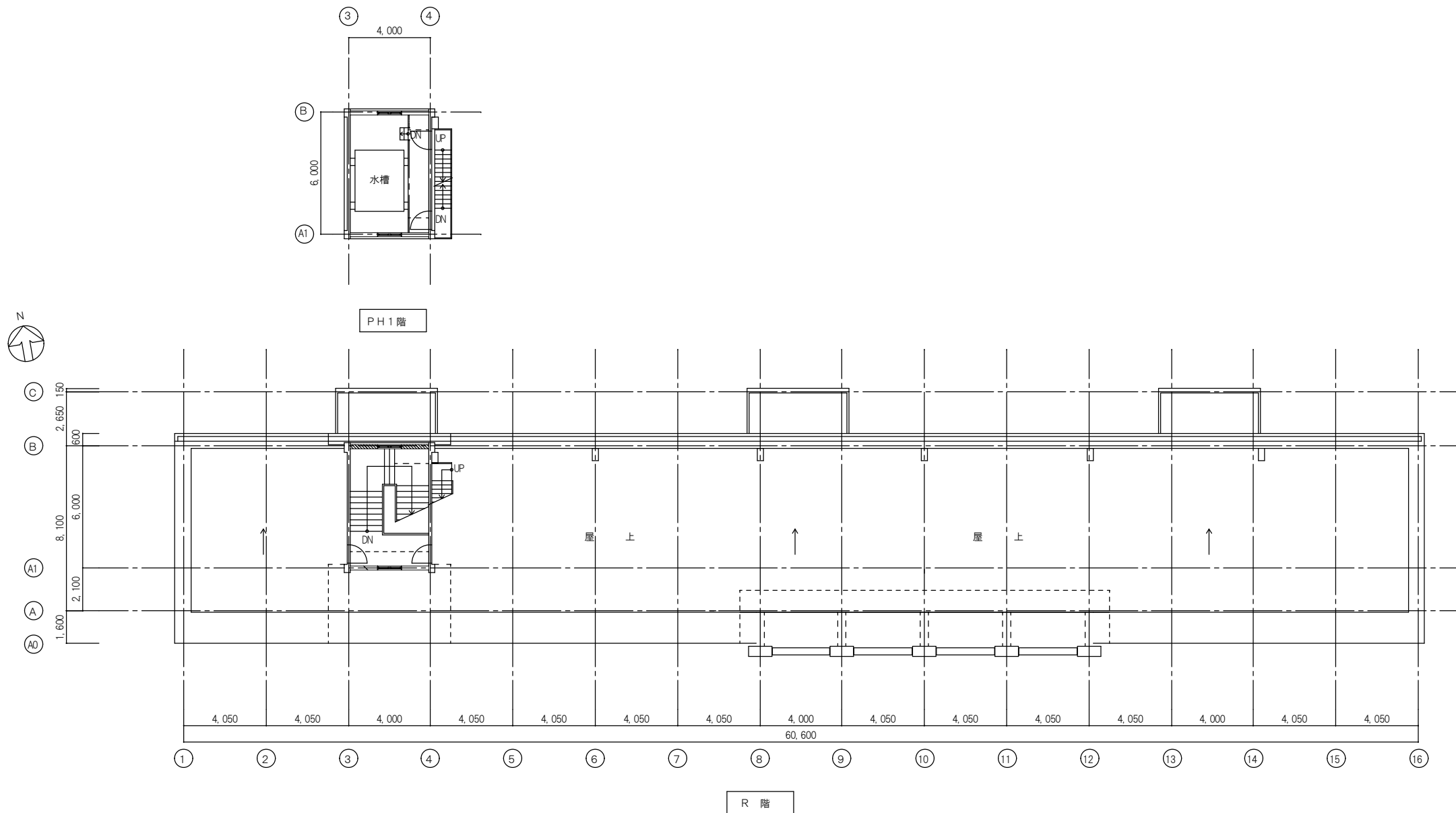
3階平面図

S=1/250

番号	調査項目
換気(空気調和)設備関係	
FS	給気機
FE	排気機
吹出口	吹出口
吸込口	吸込口
フード	フード
ガラリ	ガラリ
R	冷凍機
B	ボイラー
P	ポンプ
CT	冷却塔
風道	風道
AC	空気調和機
換気扇(壁付)	換気扇(壁付)
天井扇	天井扇
避難・防火関係	
FM	排煙機
機械排煙設備	機械排煙設備 排煙口
FD	防火ダンパー
SD	防煙ダンパー
SFD	防火防煙ダンパー
非常用照明装置(白熱灯、高輝度放電灯)	非常用照明装置(白熱灯、高輝度放電灯)
非常用照明装置(蛍光灯)	非常用照明装置(蛍光灯)
分電盤	分電盤
蓄電池	蓄電池
G	自家発電機
告示1411号	告示1411号
火	火気使用室
給排水設備関係	
衛生:給水:量水器	衛生:給水:量水器
衛生:給水:水栓:水	衛生:給水:水栓:水
衛生:給水:水栓:湯	衛生:給水:水栓:湯
衛生:給水:水栓:混合	衛生:給水:水栓:混合
衛生:排水:床上掃除口	衛生:排水:床上掃除口
衛生:排水:排水金物	衛生:排水:排水金物
衛生:排水:床排水トラップ	衛生:排水:床排水トラップ
衛生:排水:通気管	衛生:排水:通気管
衛生:排水:グリース阻集器	衛生:排水:グリース阻集器
衛生:排水:トラップ柵	衛生:排水:トラップ柵
衛生:排水:インバード柵	衛生:排水:インバード柵
衛生:排水:ため柵	衛生:排水:ため柵
衛生:給水:止水弁	衛生:給水:止水弁
ポンプ	ポンプ

注) 配置図及び各階平面図を添付し、指摘のあった箇所(特記すべき事項を含む)や撮影した写真の位置等を明記すること。

調査結果図

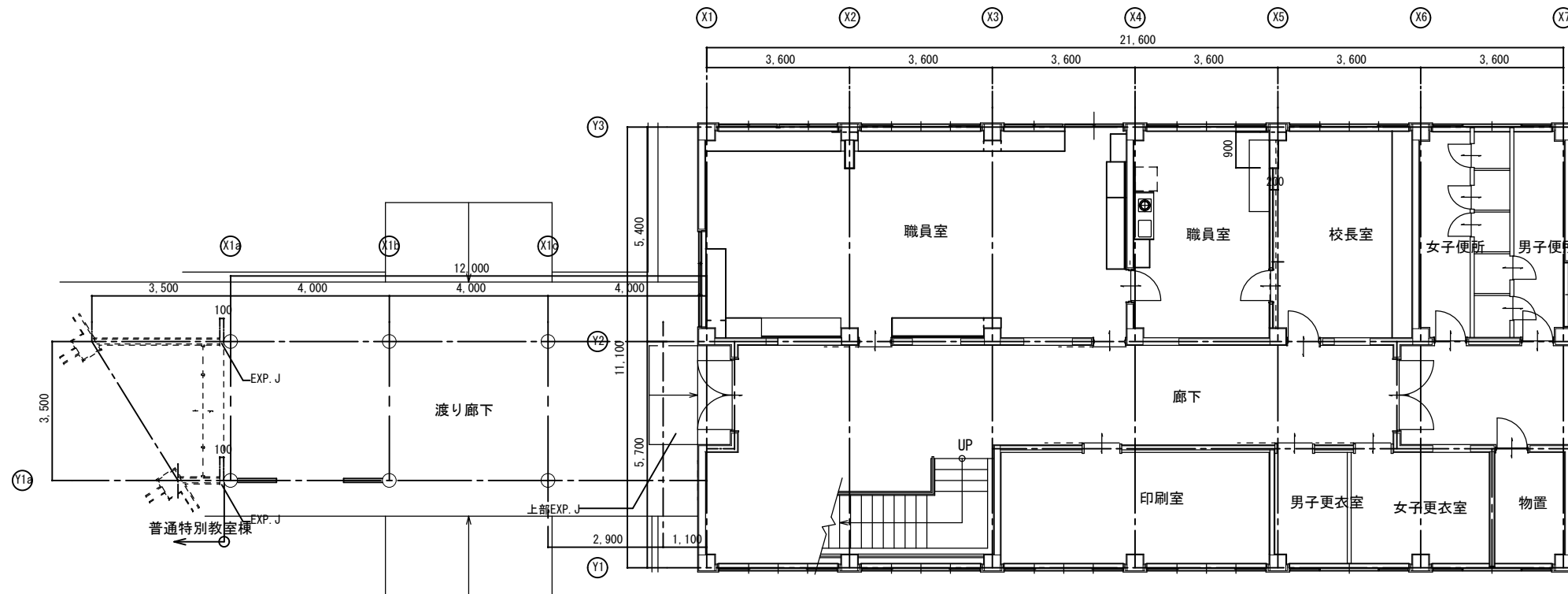


R階平面図 S=1/250

番号	調査項目
換気(空調)設備関係	
FS	給気機
FE	排気機
吹出口	吹出口
吸込口	吸込口
フード	フード
ガラリ	ガラリ
R	冷凍機
B	ボイラー
P	ポンプ
CT	冷却塔
風道	風道
AC	空調機
換気扇(壁付)	換気扇(壁付)
天井扇	天井扇
避難・防火関係	
FM	排煙機
機械排煙設備	機械排煙設備 排煙口
FD	防火ダンパー
SD	防煙ダンパー
SFD	防火防煙ダンパー
●	非常用照明装置(白熱灯、高輝度放電灯)
●	非常用照明装置(蛍光灯)
分電盤	分電盤
蓄電池	蓄電池
G	自家発電機
告示1411号	告示1411号
火	火気使用室
給排水設備関係	
M	衛生：給水：量水器
水栓	衛生：給水：水栓：水
湯水栓	衛生：給水：水栓：湯
混合水栓	衛生：給水：水栓：混合
掃除口	衛生：排水：床上掃除口
排水金物	衛生：排水：排水金物
床排水トラップ	衛生：排水：床排水トラップ
通気管	衛生：排水：通気管
グリース阻集器	衛生：排水：グリース阻集器
トラップ柵	衛生：排水：トラップ柵
インバード柵	衛生：排水：インバード柵
ため柵	衛生：排水：ため柵
止水弁	衛生：給水：止水弁
ポンプ	ポンプ

注) 配置図及び各階平面図を添付し、指摘のあった箇所(特記すべき事項を含む)や撮影した写真の位置等を明記すること。

調査結果図



神戸小学校

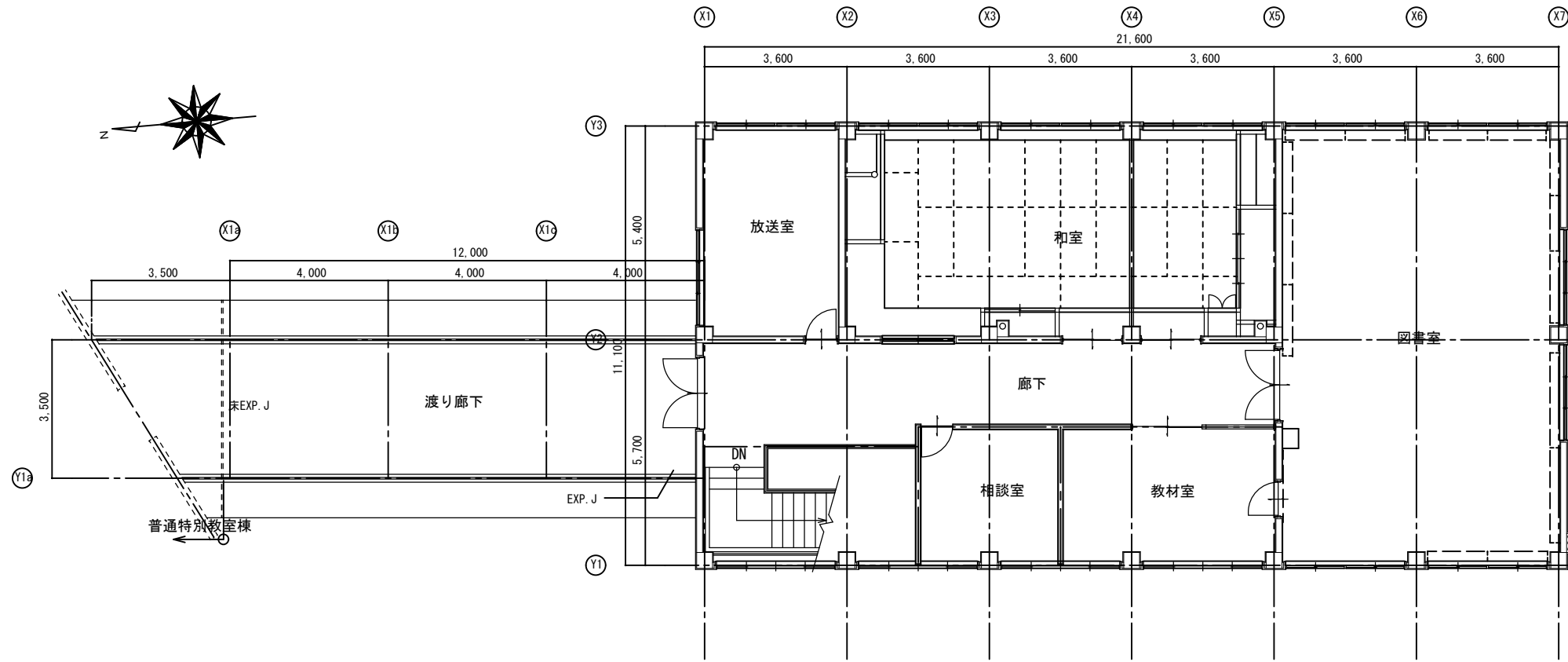
1階平面図

S=1/150

番号	調査項目
換気(空気調和)設備関係	
FS	給気機
FE	排気機
⊠	吹出口
⊡	吸込口
⌒	フード
⌒	ガラリ
R	冷凍機
B	ボイラー
P	ポンプ
GT	冷却塔
—	風道
AC	空気調和機
⊙	換気扇(壁付)
⊙	天井扇
避難・防火関係	
FM	排煙機
⊠	機械排煙設備 排煙口
⊙ FD	防火ダンパー
⊙ SD	防煙ダンパー
⊙ SFD	防火防煙ダンパー
●	非常用照明装置(白熱灯、高輝度放電灯)
●	非常用照明装置(蛍光灯)
⏏	分電盤
⏏	蓄電池
G	自家発電機
告	告示1411号
火	火気使用室
給排水設備関係	
⌒	衛生:給水:量水器
⌒	衛生:給水:水栓:水
⌒	衛生:給水:水栓:湯
⌒	衛生:給水:水栓:混合
⌒	衛生:排水:床上掃除口
⌒	衛生:排水:排水金物
⌒	衛生:排水:床排水トラップ
⌒	衛生:排水:通気管
⌒	衛生:排水:グリース阻集器
⌒	衛生:排水:トラップ柵
⌒	衛生:排水:インバード柵
⌒	衛生:排水:ため柵
⌒	衛生:給水:止水弁
⌒	ポンプ

注) 配置図及び各階平面図を添付し、指摘のあった箇所(特記すべき事項を含む)や撮影した写真の位置等を明記すること。

調査結果図



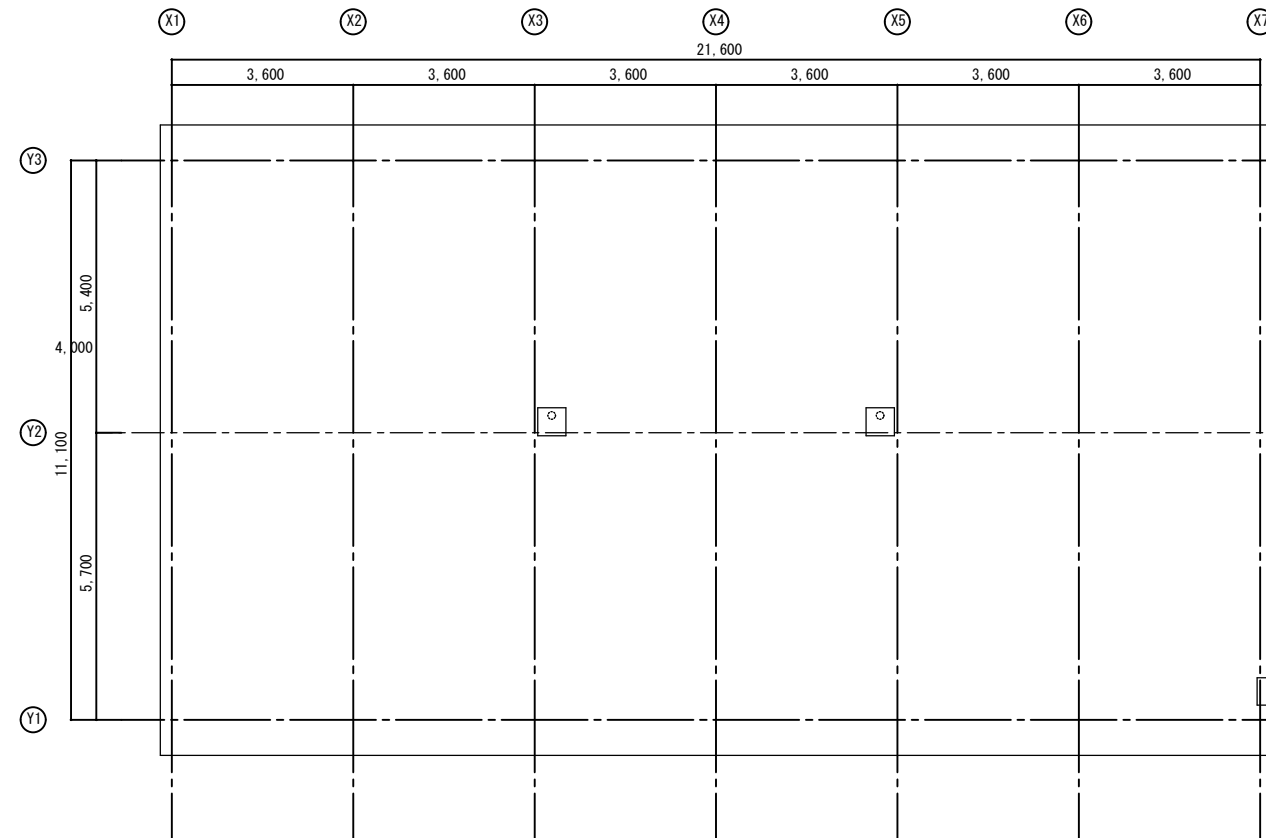
神戸小学校

2階平面図 S=1/150

番号	調査項目
換気(空気調和)設備関係	
FS	給気機
FE	排気機
吹出口	吹出口
吸込口	吸込口
フード	フード
ガラリ	ガラリ
R	冷凍機
B	ボイラー
P	ポンプ
GT	冷却塔
風道	風道
AC	空気調和機
換気扇(壁付)	換気扇(壁付)
天井扇	天井扇
避難・防火関係	
FM	排煙機
機械排煙設備 排煙口	機械排煙設備 排煙口
FD	防火ダンパー
SD	防煙ダンパー
SFD	防火防煙ダンパー
非常用照明装置(白熱灯、高輝度放電灯)	非常用照明装置(白熱灯、高輝度放電灯)
非常用照明装置(蛍光灯)	非常用照明装置(蛍光灯)
分電盤	分電盤
蓄電池	蓄電池
G	自家用発電機
告示1411号	告示1411号
火	火気使用室
給排水設備関係	
衛生:給水:量水器	衛生:給水:量水器
衛生:給水:水栓:水	衛生:給水:水栓:水
衛生:給水:水栓:湯	衛生:給水:水栓:湯
衛生:給水:水栓:混合	衛生:給水:水栓:混合
衛生:排水:床上掃除口	衛生:排水:床上掃除口
衛生:排水:排水金物	衛生:排水:排水金物
衛生:排水:床排水トラップ	衛生:排水:床排水トラップ
衛生:排水:通気管	衛生:排水:通気管
衛生:排水:グリース阻集器	衛生:排水:グリース阻集器
衛生:排水:トラップ柵	衛生:排水:トラップ柵
衛生:排水:インバード柵	衛生:排水:インバード柵
衛生:排水:ため柵	衛生:排水:ため柵
衛生:給水:止水弁	衛生:給水:止水弁
ポンプ	ポンプ

注) 配置図及び各階平面図を添付し、指摘のあった箇所(特記すべき事項を含む)や撮影した写真の位置等を明記すること。

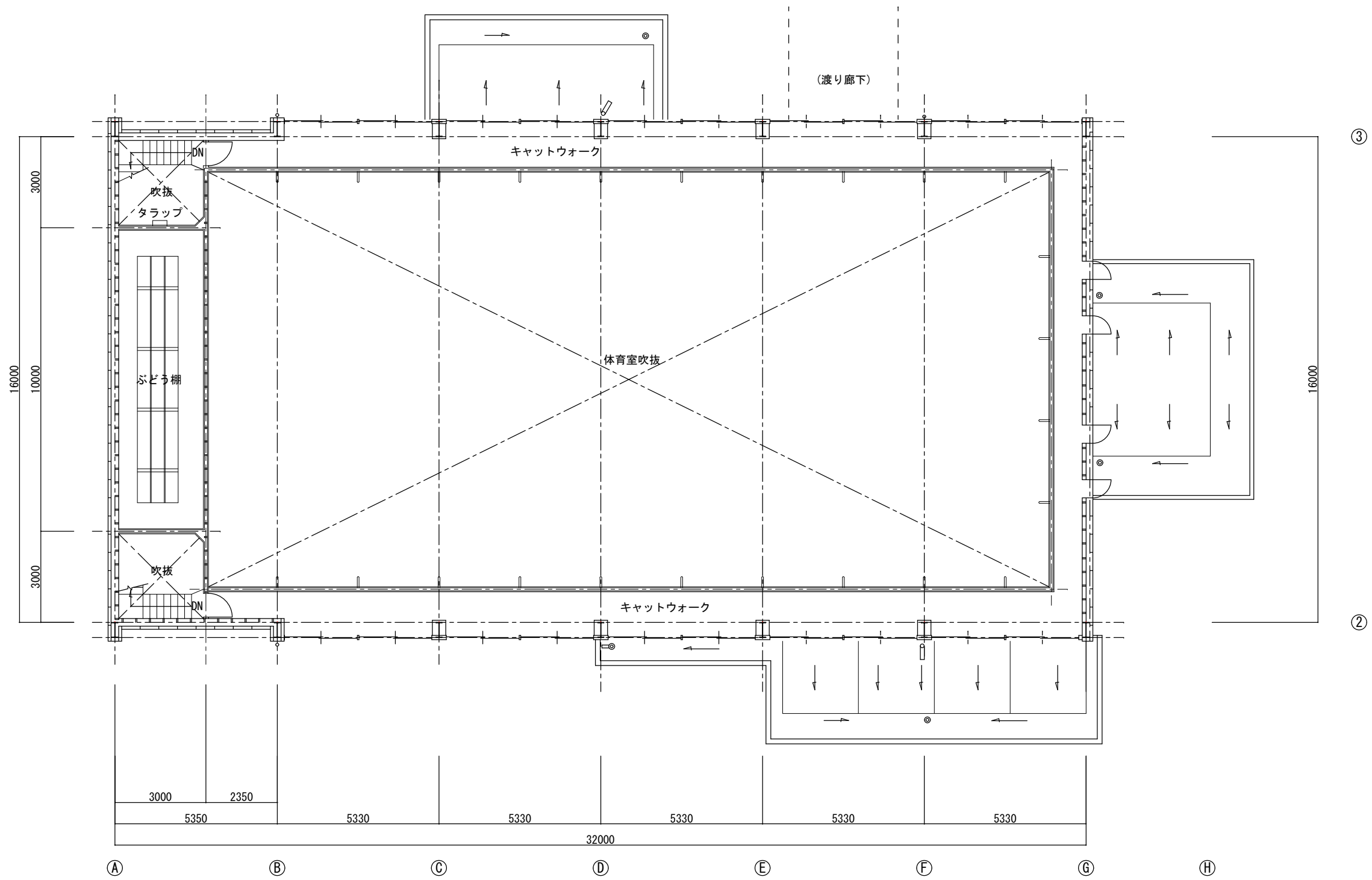
調査結果図



屋根伏図 S=1/150

番号	調査項目
換気(空気調和)設備関係	
FS	給気機
FE	排気機
吹出口	吹出口
吸込口	吸込口
フード	フード
ガラリ	ガラリ
R	冷凍機
B	ボイラー
P	ポンプ
GT	冷却塔
風道	風道
AC	空気調和機
換気扇(壁付)	換気扇(壁付)
天井扇	天井扇
避難・防火関係	
FM	排煙機
機械排煙設備	機械排煙設備 排煙口
FD	防火ダンパー
SD	防煙ダンパー
SFD	防火防煙ダンパー
非常用照明装置(白熱灯、高輝度放電灯)	非常用照明装置(白熱灯、高輝度放電灯)
非常用照明装置(蛍光灯)	非常用照明装置(蛍光灯)
分電盤	分電盤
蓄電池	蓄電池
G	自家用発電機
告示1411号	告示1411号
火	火気使用室
給排水設備関係	
M	衛生：給水：量水器
水栓	衛生：給水：水栓：水
湯水栓	衛生：給水：水栓：湯
混合水栓	衛生：給水：水栓：混合
床掃除口	衛生：排水：床上掃除口
排水金物	衛生：排水：排水金物
床排水トラップ	衛生：排水：床排水トラップ
通気管	衛生：排水：通気管
グリース阻集器	衛生：排水：グリース阻集器
トラップ柵	衛生：排水：トラップ柵
インバード柵	衛生：排水：インバード柵
ため柵	衛生：排水：ため柵
止水弁	衛生：給水：止水弁
ポンプ	ポンプ

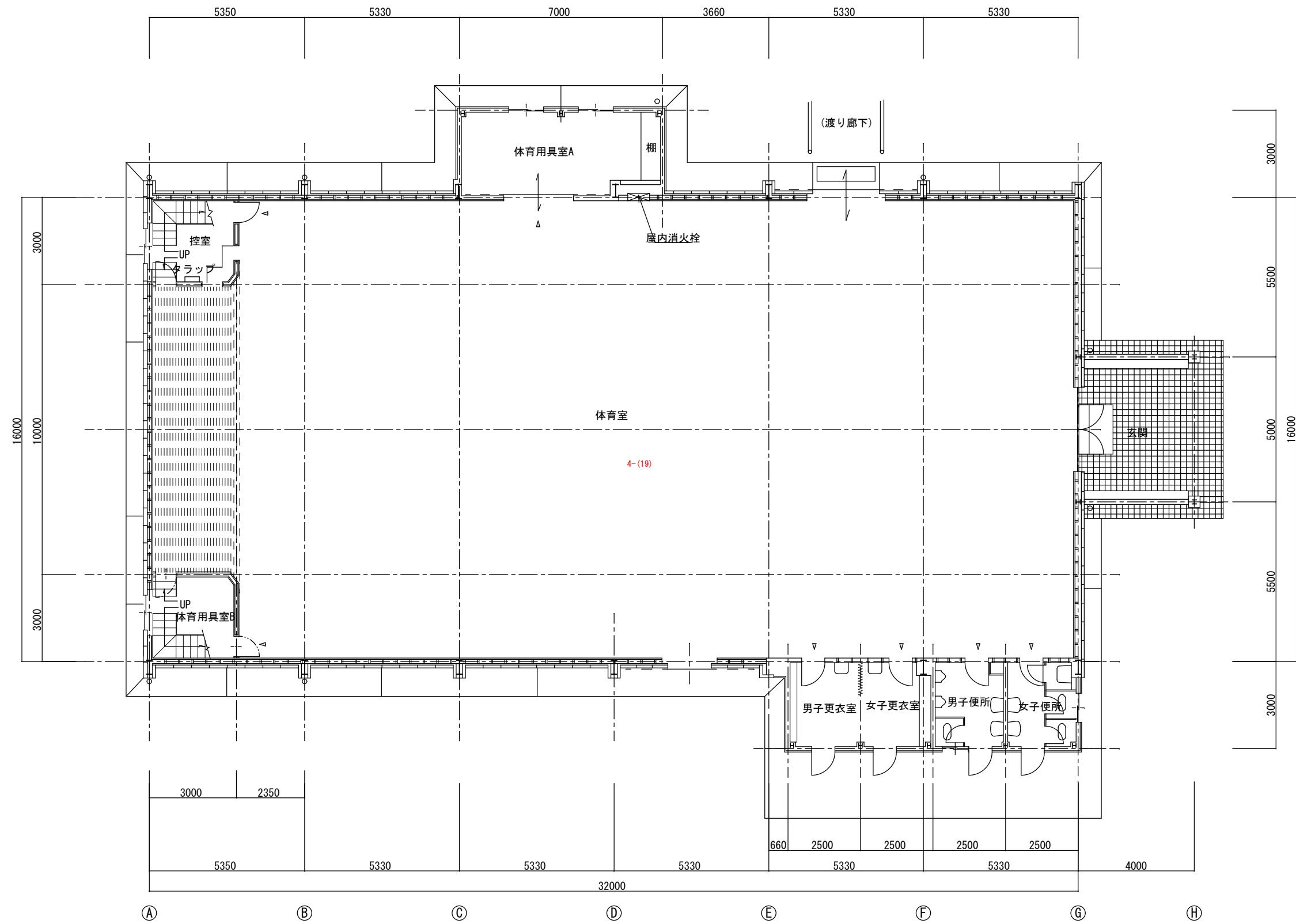
注) 配置図及び各階平面図を添付し、指摘のあった箇所(特記すべき事項を含む)や撮影した写真の位置等を明記すること。



上部平面図 S=1/150

番号	調査項目
1	敷地及び地盤
(1)	地盤
(2)	敷地
(3)から(5)	敷地内の通路
(6)から(7)	塀等
(8)から(9)	擁壁
2	建築物の外部
(1)から(2)	基礎
(3)から(4)	土台(木造に限る。)
(5)から(18)	外壁
3	屋上及び屋根
(1)	屋上面の状況
(2)から(5)	屋上周りの状況(屋上面を除く。)
(6)から(7)	屋根
(8)から(9)	機器及び工作物(冷却等設備、等)
4	建築物の内部
(1)から(5)	防火区画
(6)から(16)	壁の室内に面する部分
(17)から(22)	床
(23)から(25)	天井
(26)から(33)	防火設備
(34)から(35)	照明器具、懸垂物等
(36)から(41)	居室の採光及び換気
(42)から(45)	石綿等を添加した建築材料
5	避難施設等
(1)	令第120条第2項に規定する通路
(2)から(3)	廊下
(4)から(5)	出入口
(6)	屋上広場
(7)から(10)	避難上有効なバルコニー
(11)から(23)	階段
(24)から(29)	排煙設備等
(30)から(40)	その他の設備等
6	その他
(1)から(4)	特殊な構造等
(5)	避雷設備
(6)から(9)	煙突
7	上記以外の調査項目

注) 配置図及び各階平面図を添付し、指摘のあった箇所(特記すべき事項を含む)や撮影した写真の位置等を明記すること。



平面図 S=1/150

番号	調査項目
1	敷地及び地盤
(1)	地盤
(2)	敷地
(3)から(5)	敷地内の通路
(6)から(7)	塀等
(8)から(9)	擁壁
2	建築物の外部
(1)から(2)	基礎
(3)から(4)	土台(木造に限る。)
(5)から(18)	外壁
3	屋上及び屋根
(1)	屋上面の状況
(2)から(5)	屋上周りの状況(屋上面を除く。)
(6)から(7)	屋根
(8)から(9)	機器及び工作物(冷却等設備、等)
4	建築物の内部
(1)から(5)	防火区画
(6)から(16)	壁の室内に面する部分
(17)から(22)	床
(23)から(25)	天井
(26)から(33)	防火設備
(34)から(35)	照明器具、懸垂物等
(36)から(41)	居室の採光及び換気
(42)から(45)	石綿等を添加した建築材料
5	避難施設等
(1)	令第120条第2項に規定する通路
(2)から(3)	廊下
(4)から(5)	出入口
(6)	屋上広場
(7)から(10)	避難上有効なバルコニー
(11)から(23)	階段
(24)から(29)	排煙設備等
(30)から(40)	その他の設備等
6	その他
(1)から(4)	特殊な構造等
(5)	避雷設備
(6)から(9)	煙突
7	上記以外の調査項目

注) 配置図及び各階平面図を添付し、指摘のあった箇所(特記すべき事項を含む)や撮影した写真の位置等を明記すること。

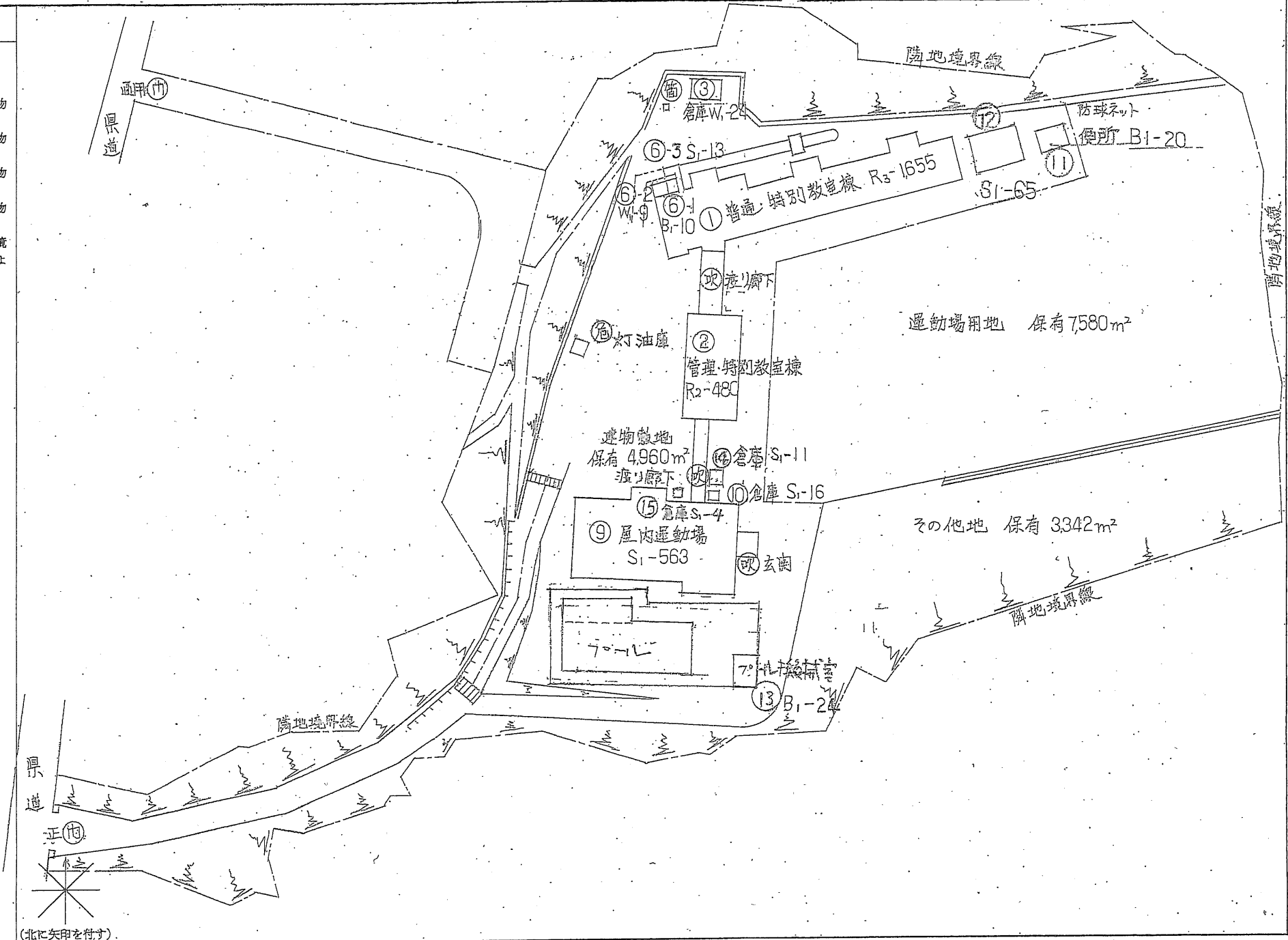
(令和4年度)

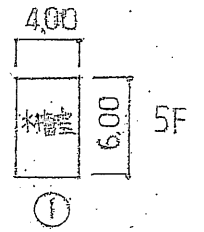
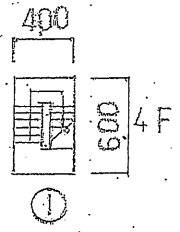
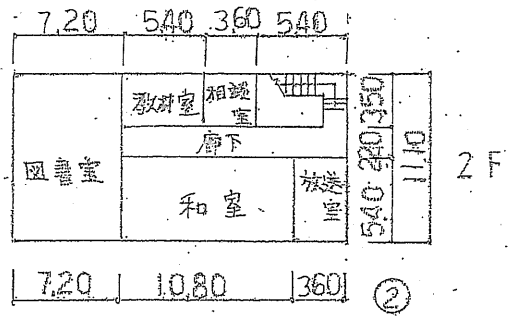
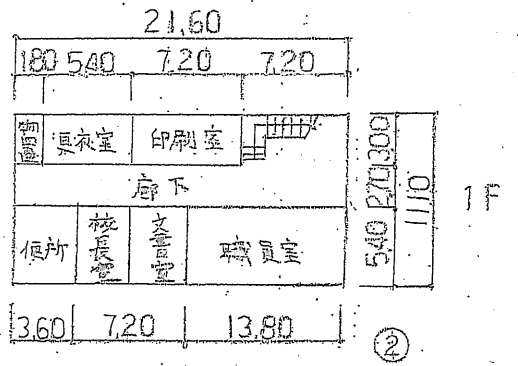
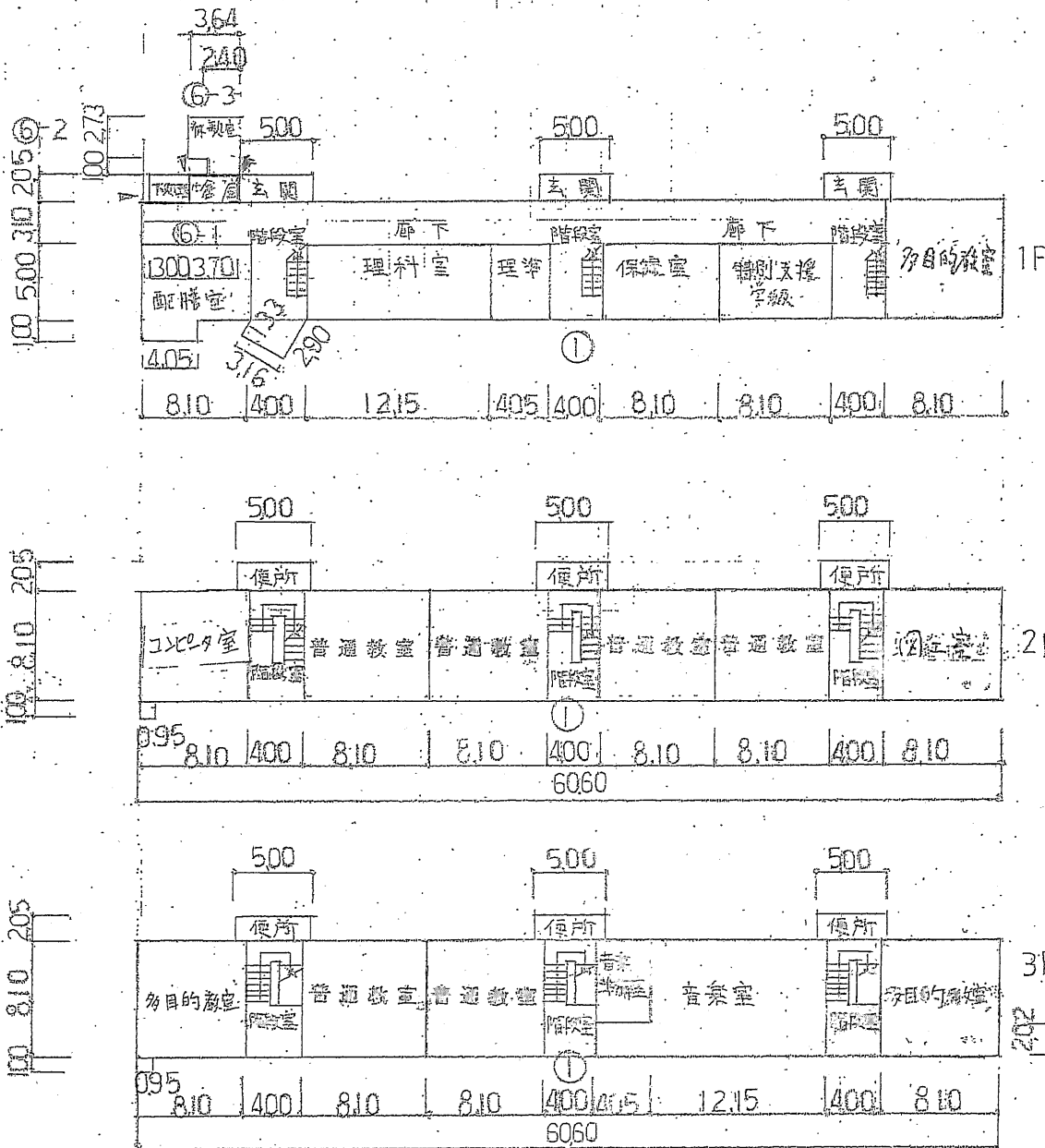
施設の配置図	縮尺	0 10 20 30 1/1000	学校名	神戸小学校	町番	24	市番	216	町番	0518	番地	整理番号
--------	----	-------------------	-----	-------	----	----	----	-----	----	------	----	------

凡例

建物

- ⊕ 未とりおし建物
- ⊖ 危険建物
- ⊙ 借用建物
- ⊖ 一時使用建物
- ⊖ 屋外教育環境整備事業によるもの





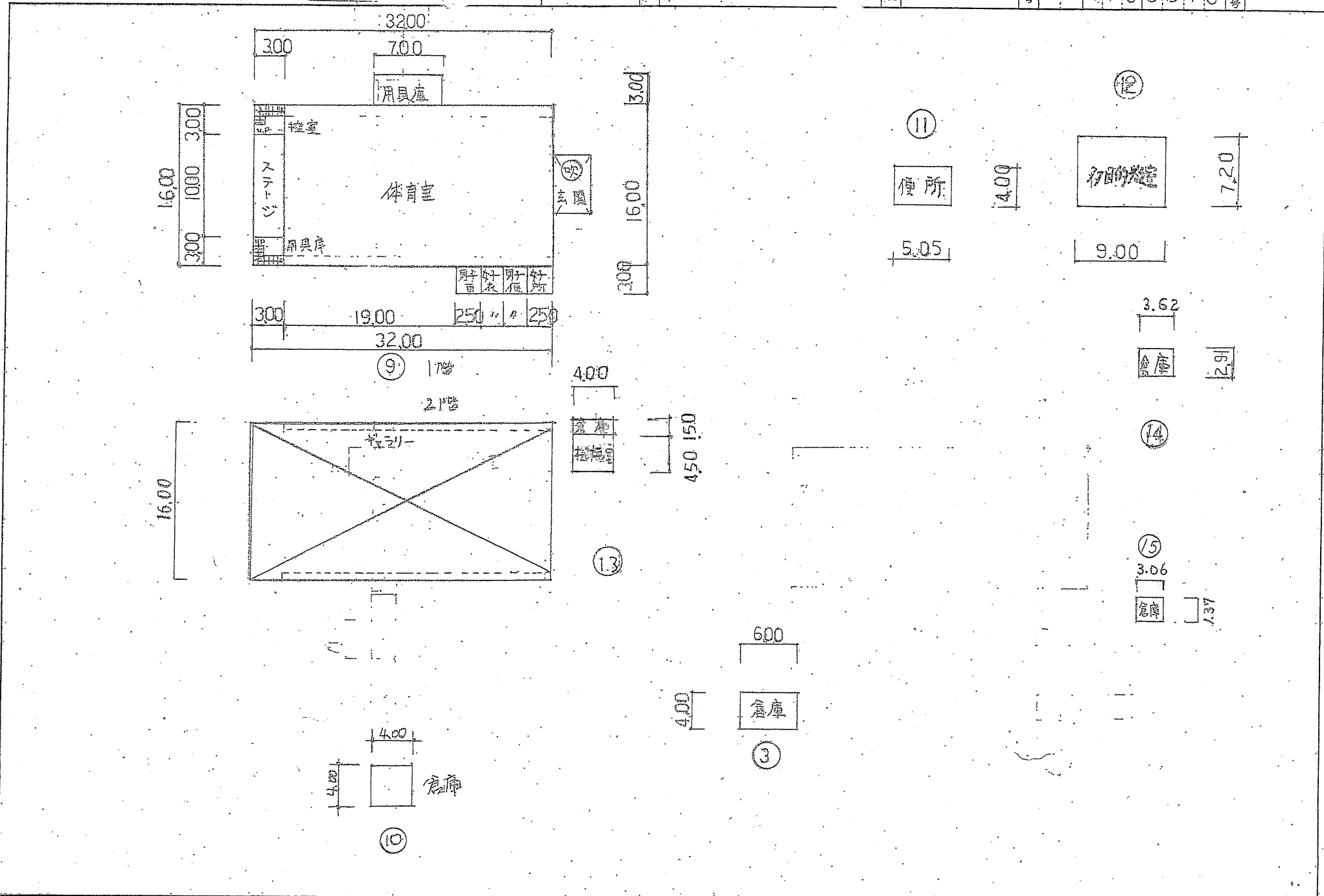
保有控除
7-1L専用付属室 24m²

(令和4年)

平面図 縮尺 1/500 0 5 10 15

学校名 神戸小学校

地区番号	24	町丁目	216	番	0518
------	----	-----	-----	---	------



11

便所

5.05

4.00

12
初め教室

7.20

9.00

3.62

13
倉庫

2.91

14

15
3.06

倉庫

7.37

6.00

倉庫

3

4.00

4.50

4.00

倉庫

13

倉庫

10

4.00

4.00

2階

9
1階

32.00

19.00

300

男子
女子
男子
女子

3.00

16.00

300

3200

300

700

用具室

更衣室

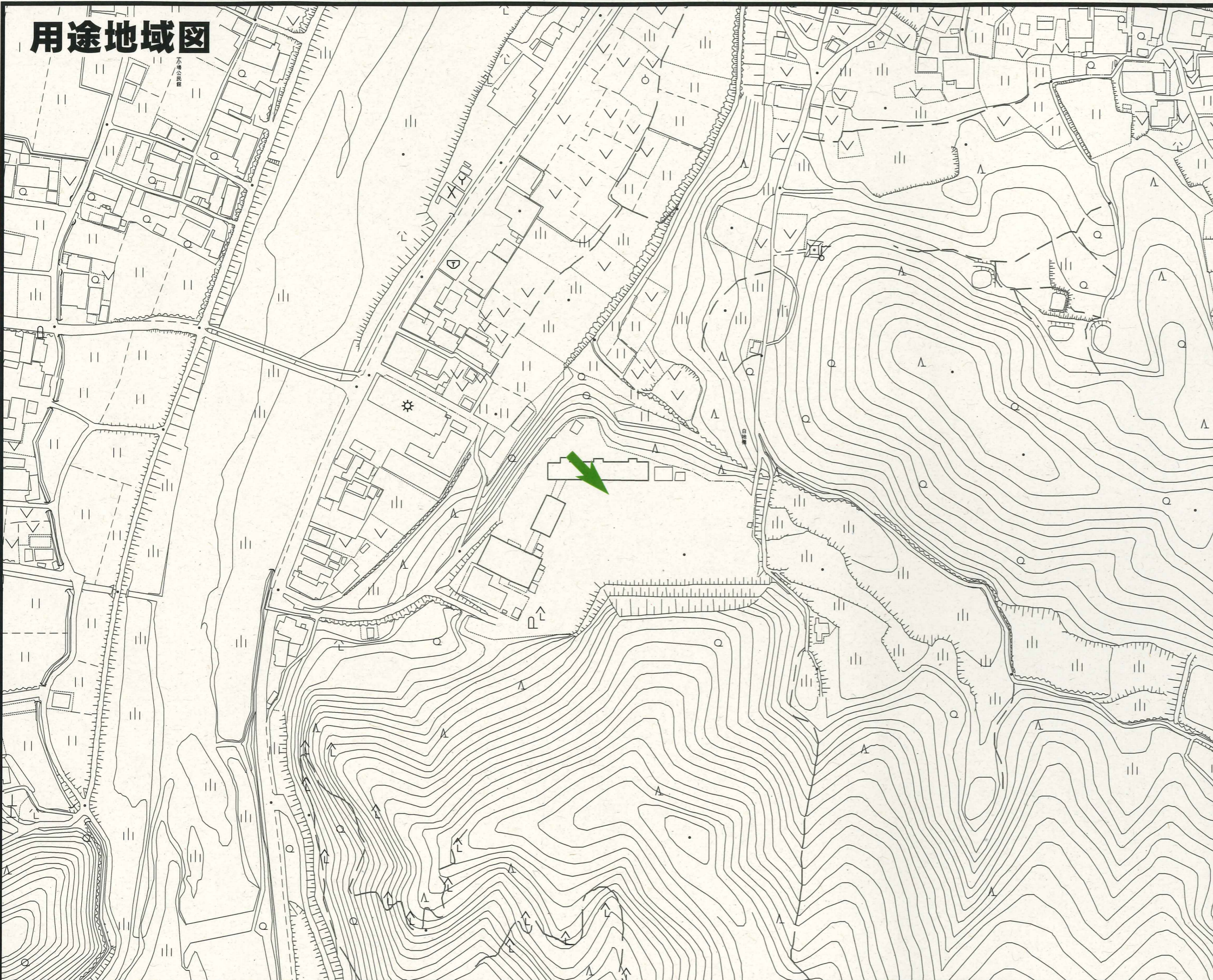
メテージ

更衣室

16.00
300
1000
300
300

16.00

用途地域図



お調べの土地（矢印の先端）に関する都市計画等の規制のうち、主なものは次の通りです。

<<土地利用>>

- ◆都市計画区域：内 非線引き区域
- ◆用途地域
 - 地域名称：指定なし
 - 容積率(%)：200
 - 建ぺい率(%)：60
 - 外壁の後退距離の限度(m)：指定なし
 - 敷地面積の最低限度(㎡)：指定なし
 - ※ただし阿保地区の一部、桐ヶ丘地区の一部に建ぺい率70%が指定されています。
- ◆特別用途地区
 - 指定なし
- ◆高度利用地区
 - 指定なし
- ◆防火・準防火地域
 - 防火指定なし（建築基準法22条内）
- ◆地区計画
 - 指定なし

<<都市施設>>

- ◆道路（駅前広場）
 - 指定なし
- ◆公園
 - 指定なし

<<その他>>

- ◆土地利用基本計画基本区域
 - 区域名称：保全区域
 - ※1 既存集落の有無の確認を別途行ってください。
 - ※2 服部・西明寺沿道区域、幹線道路沿道区域および広域的医療福祉区域（沿道）については接道の有無を地図上で確認してください。
 - ※3 区域重複の際の優先順位を確認してください。
- ◆立地適正化計画
 - 居住誘導区域：外
 - 都市機能誘導区域：外

この図は本市の都市計画に関する証明ではありません。参考図としてご利用下さい。お調べの土地が区域境界に近い場合、市担当部署に確認してください。

凡 例

- | | | | |
|--------------|---------|--------|--------|
| 第1種低層住居専用地域 | 第2種住居地域 | 工業地域 | 都市計画公園 |
| 第2種低層住居専用地域 | 準住居地域 | 工業専用地域 | 地区計画 |
| 第1種中高層住居専用地域 | 近隣商業地域 | 用途地域界 | 高度利用地区 |
| 第2種中高層住居専用地域 | 商業地域 | 都市計画道路 | 特別用途地区 |
| 第1種住居地域 | 準工業地域 | 準防火地域 | 都市計画区域 |

容積率
用途地域
建ぺい率

縮尺：約1/2500

図面番号：060E834

伊賀市都市計画課

2023年05月17日

この地図は三重県市町総合事務組合管理者の承認を得て、同組合所管の「2017 三重県共有デジタル地図（数値地形図2500(道路線1000)」を使用し、調整したものである。
(承認番号：三総合地第9号) 本成果を複製あるいは使用して地図を調整する場合は、同組合の承認を必要とする。