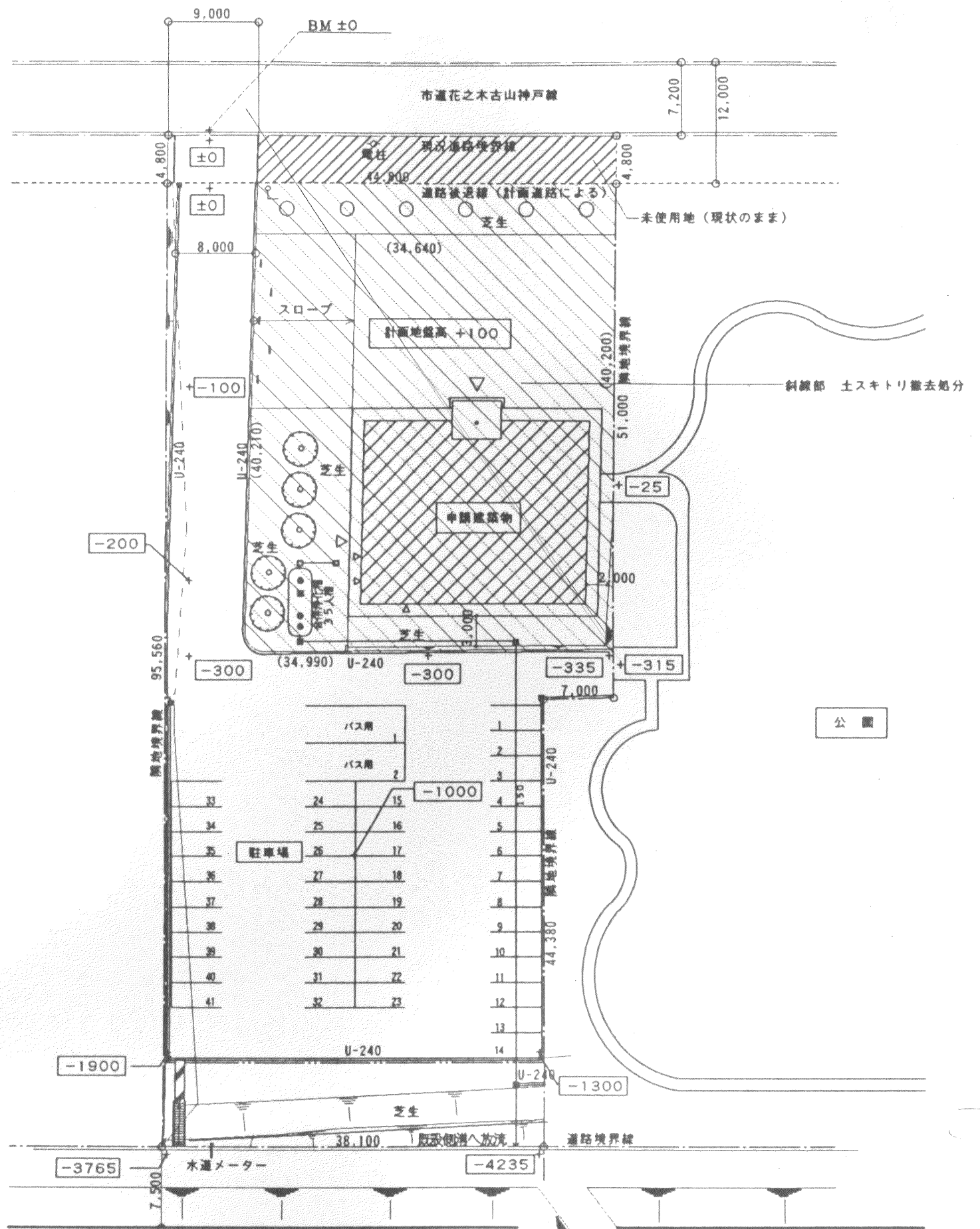
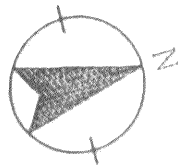


付 近 見 取 図

〒366-1 FAX 24-4694 丘5-9-123 FAX 65-6935	工事名 地域資源総合管理施設新築工事	図名 配置図・付近見取図	NO. A-⑤
	一級建築士事務所 登録 第1-854号 承認 一級建築士 登録 第177252号 森本周次	検図 製図 縮尺 S=1:500	JOB NO.



配置図 S=1:500

備考/変更事項
日付

株式会社

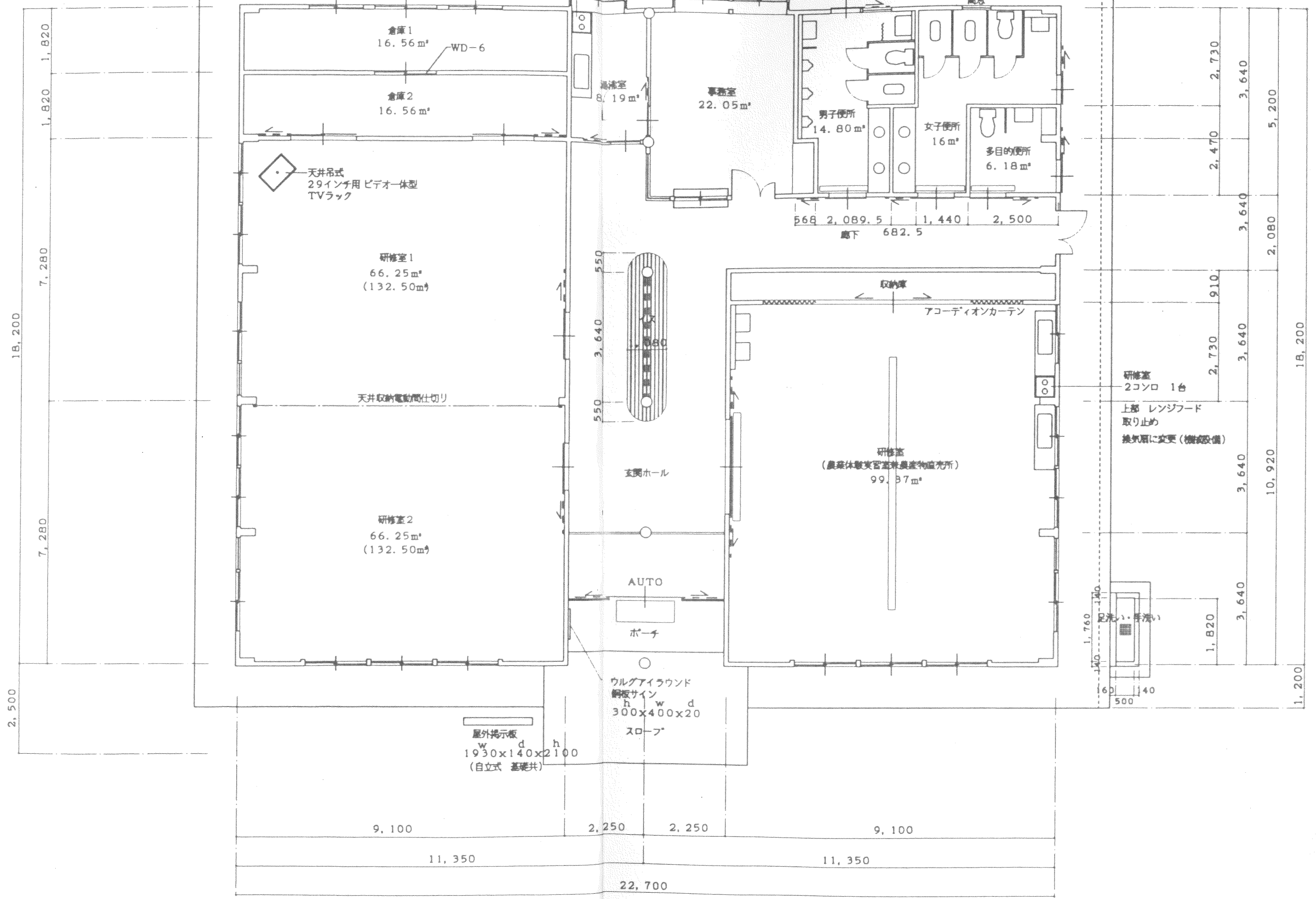
森本設計

□本店 〒518-0007

三重県上野市服部町  
TEL (0595) 24-1234

□支店 〒518-0625

三重県名張市桔梗  
TEL (0595) 65-2806



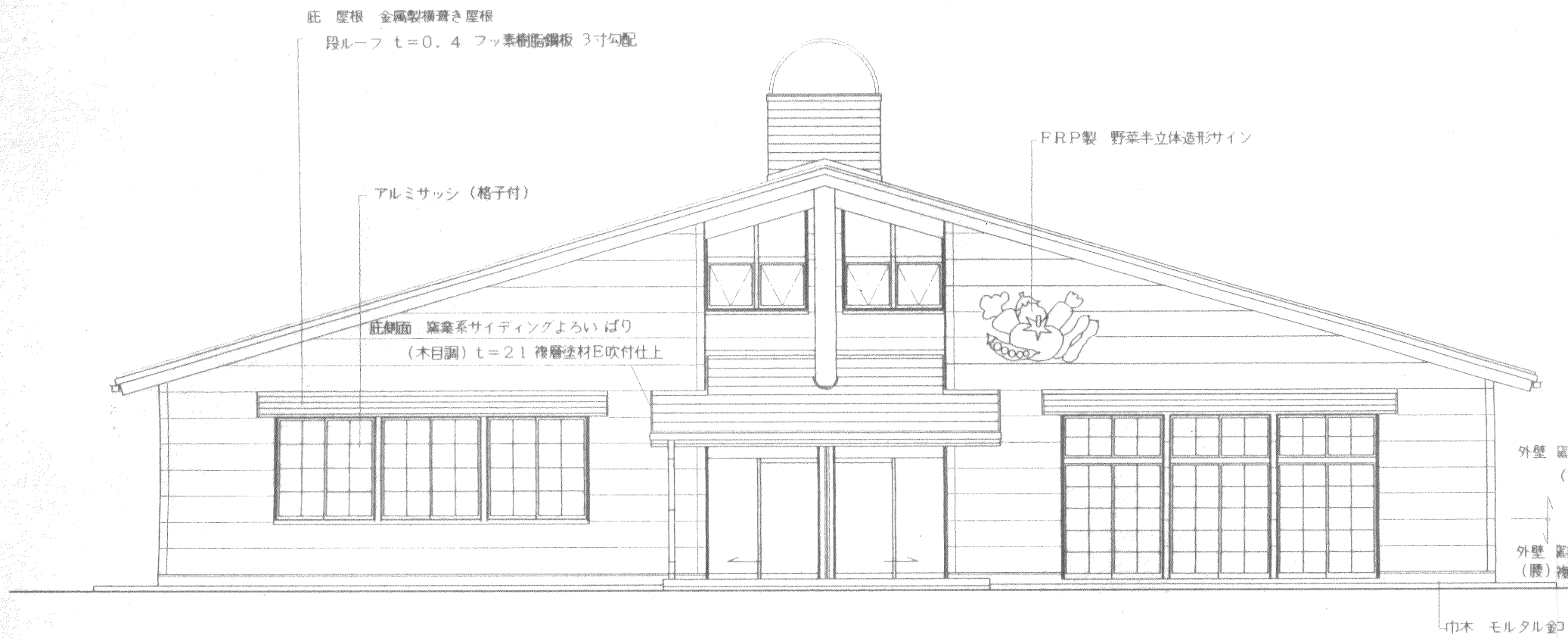
床面積 404.95 m<sup>2</sup>

平面図 S=1:100

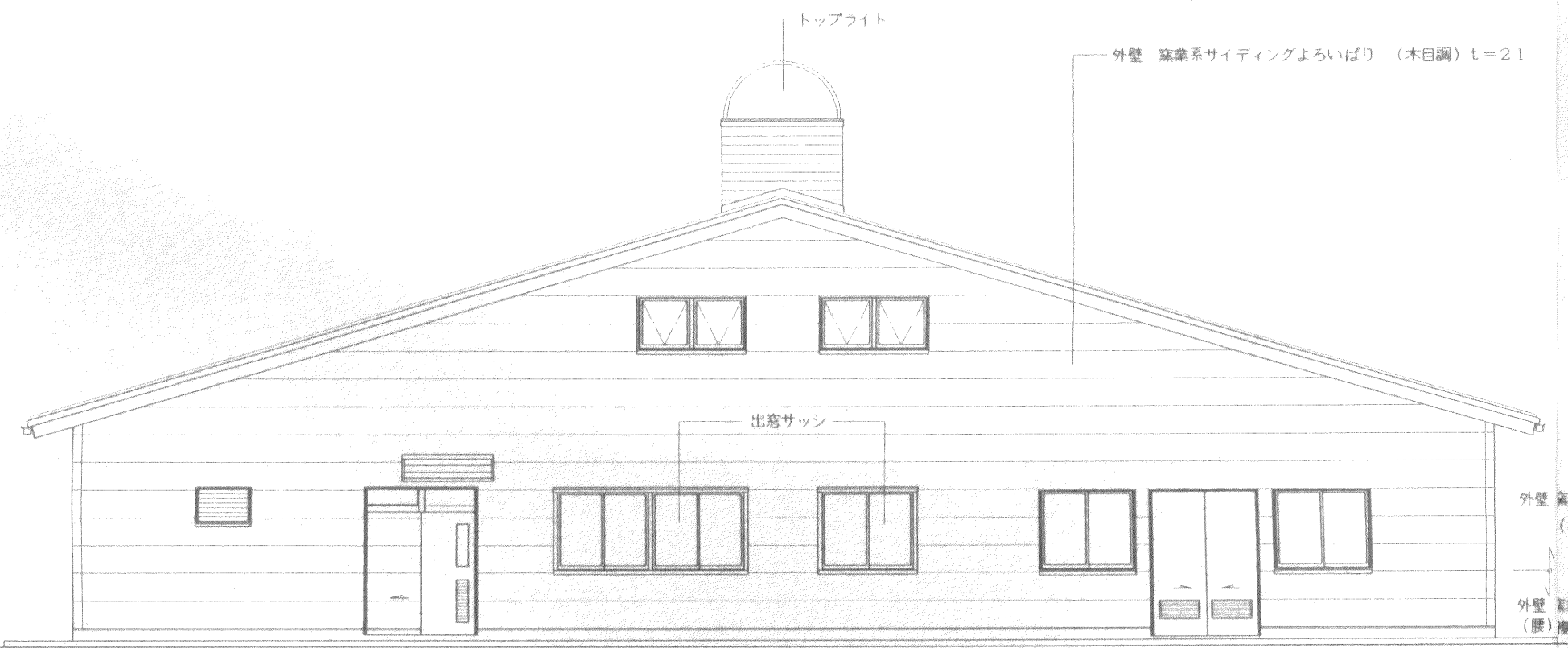
地域資源総合管理施設新築工事

工事名

図名



西 立面図 S=1:100



東 立面図 S=1:100

備考/変更事項
日付 98.8.

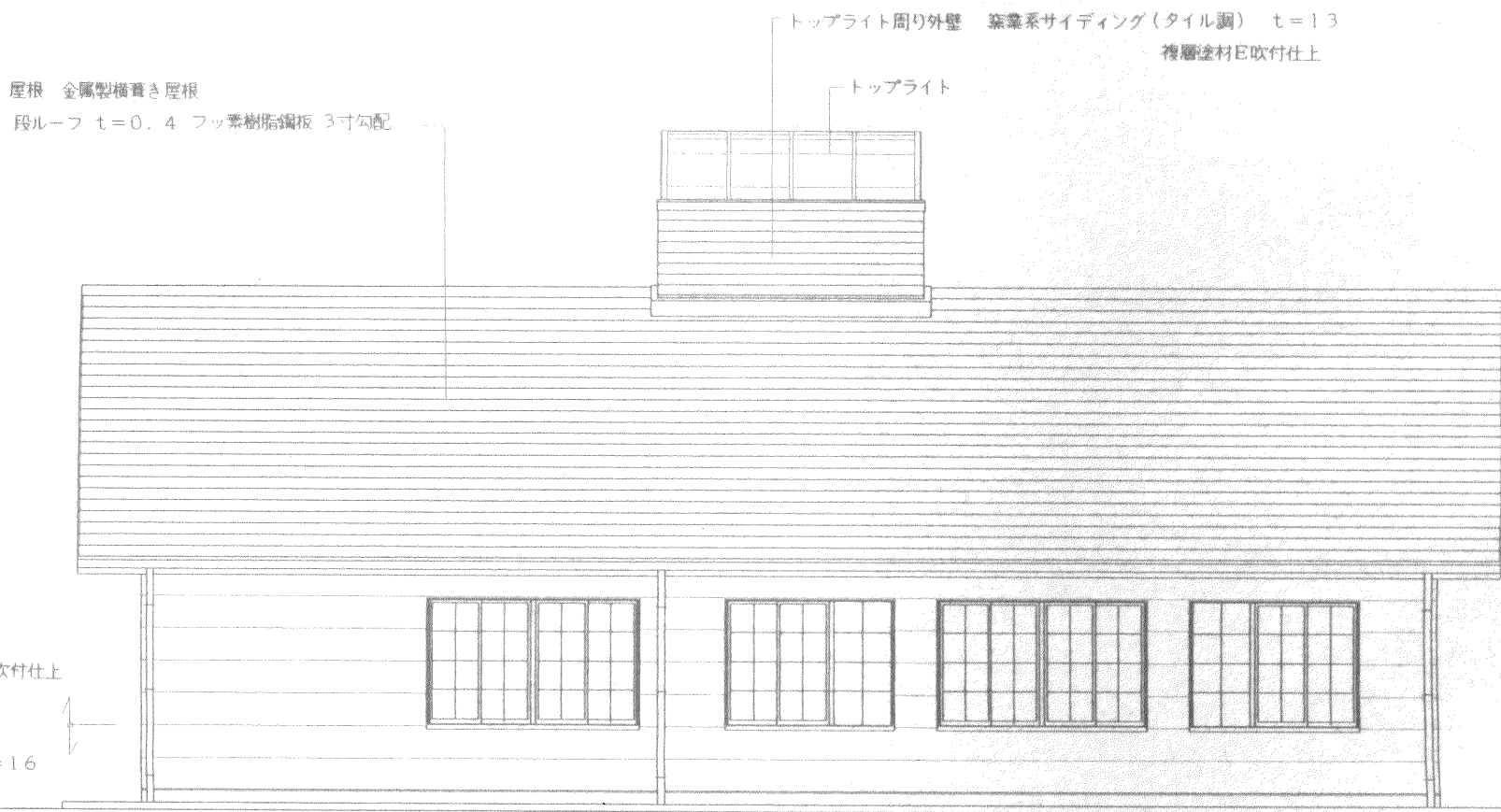
株式  
会社

森本設計

□本社 〒518 三重県上野市服部町3  
TEL (0595) 24-1234 F)  
□支店 〒518-04 三重県名張市桔梗が丘  
TEL (0595) 65-2806 F)




南 立面図 S=1:100



北 立面図 S=1:100

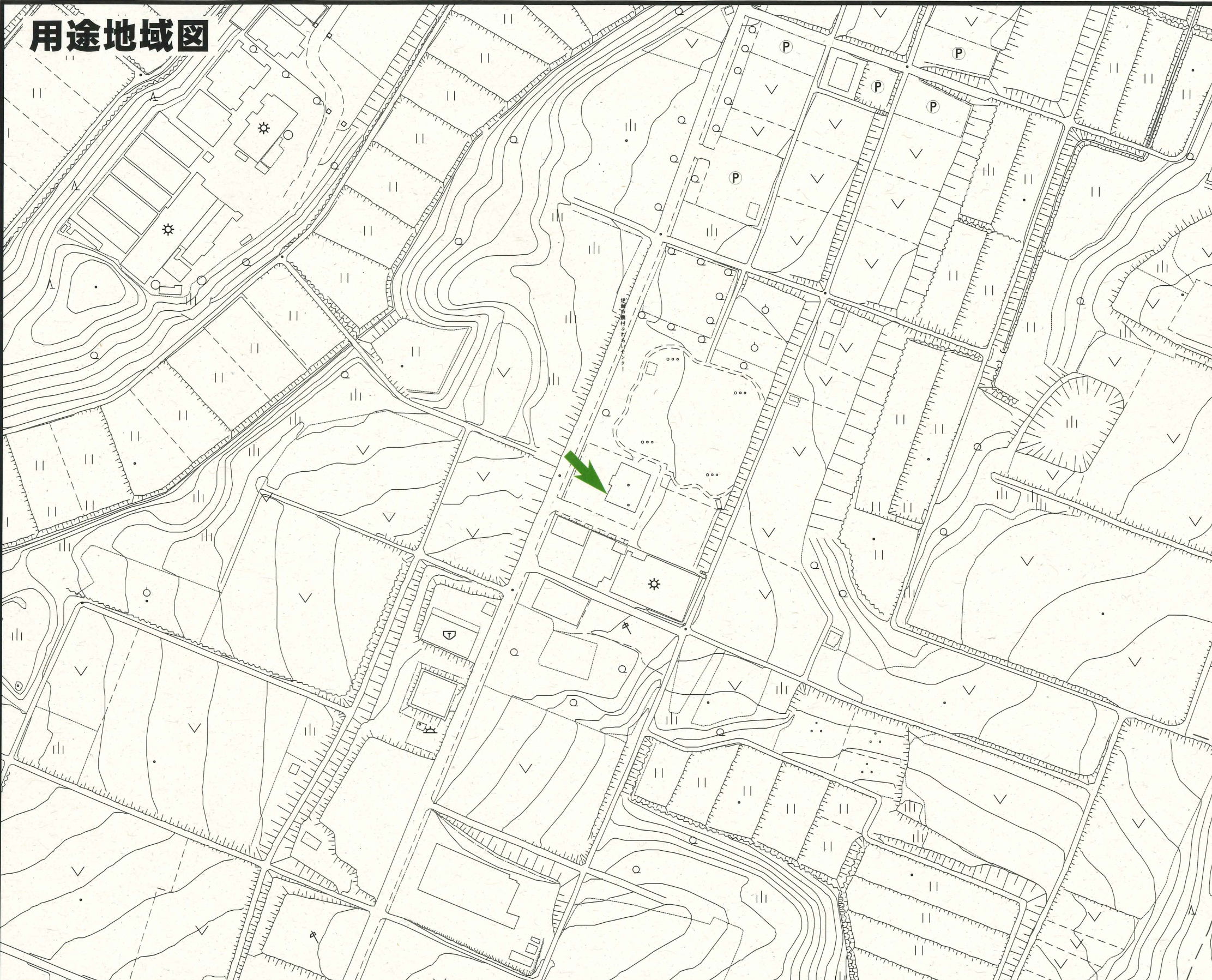
町366-1番地  
FAX 24-4694  
丘5-9-123  
FAX 65-6935

工事名 地域資源総合管理施設新築工事	図名 立面図		NO. A-9	
	一級建築士事務所 登録 第1-854号 一級建築士 登録 第177252号 森本周次	承認 	検図 	製図 

JOB NO.



# 用途地域図



お調べの土地（矢印の先端）に関する都市計画等の規制のうち、主なものは次の通りです。

- <<土地利用>>
  - ◆都市計画区域：内 非線引き区域
  - ◆用途地域
    - 地域名称：指定なし
    - 容積率(%)：200
    - 建ぺい率(%)：60
    - 外壁の後退距離の限度(m)：指定なし
    - 敷地面積の最低限度(㎡)：指定なし
    - ※ただし阿保地区の一部、桐ヶ丘地区の一部に建ぺい率70%が指定されています。
  - ◆特別用途地区
    - 指定なし
  - ◆高度利用地区
    - 指定なし
  - ◆防火・準防火地域
    - 防火指定なし（建築基準法22条内）
  - ◆地区計画
    - 指定なし
- <<都市施設>>
  - ◆道路（駅前広場）
    - 指定なし
  - ◆公園
    - 指定なし
- <<その他>>
  - ◆土地利用基本計画基本区域
    - 区域名称：保全区域
    - ※1 既存集落の有無の確認を別途行ってください。
    - ※2 服部・西明寺沿道区域、幹線道路沿道区域および広域的医療福祉区域（沿道）については接道の有無を地図上で確認してください。
    - ※3 区域重複の際の優先順位を確認してください。
  - ◆立地適正化計画
    - 居住誘導区域：外
    - 都市機能誘導区域：外

この図は本市の都市計画に関する証明ではありません。参考図としてご利用下さい。お調べの土地が区域境界に近い場合、市担当部署に確認してください。

凡 例

- |              |         |        |        |
|--------------|---------|--------|--------|
| 第1種低層住居専用地域  | 第2種住居地域 | 工業地域   | 都市計画公園 |
| 第2種低層住居専用地域  | 準住居地域   | 工業専用地域 | 地区計画   |
| 第1種中高層住居専用地域 | 近隣商業地域  | 用途地域界  | 高度利用地区 |
| 第2種中高層住居専用地域 | 商業地域    | 都市計画道路 | 特別用途地区 |
| 第1種住居地域      | 準工業地域   | 準防火地域  | 都市計画区域 |

容積率

---

用途地域

---

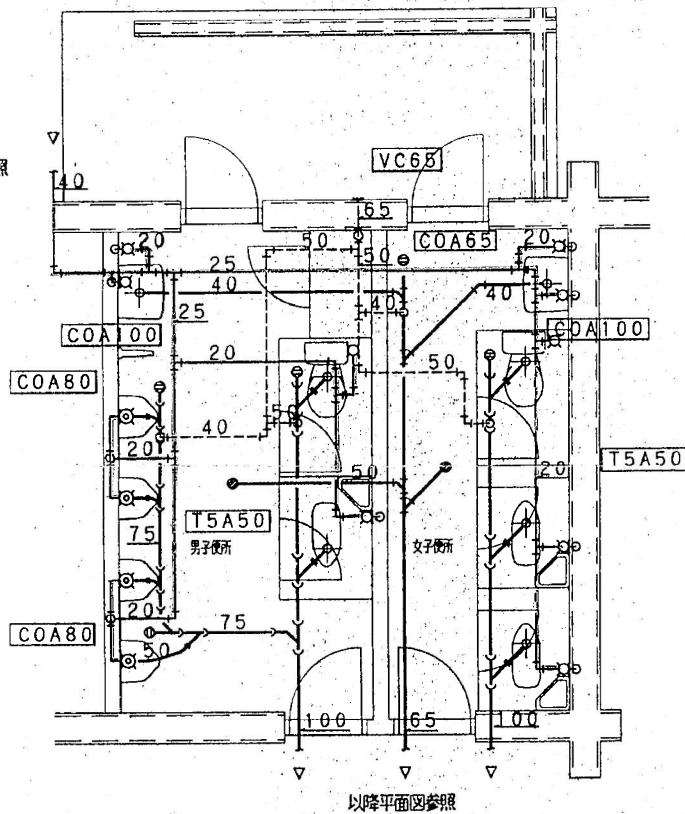
建ぺい率

この地図は三重県市町総合事務組合管理者の承認を得て、同組合所管の「2017 三重県共有デジタル地図（数値地形図2500(道路線1000)」を使用し、調整したものである。  
 (承認番号：三総合地第9号) 本成果を複製あるいは使用して地図を調整する場合は、同組合の承認を必要とする。

縮尺：約1/2500  
 図面番号：060E721  
 伊賀市都市計画課  
 2023年04月12日



以降平面図参照



以降平面図参照

平面詳細図 1 / 50

1/25 19/143

縮尺 1/50

承認 所長 設計 製図

(株)ツカモト総合設計事務所

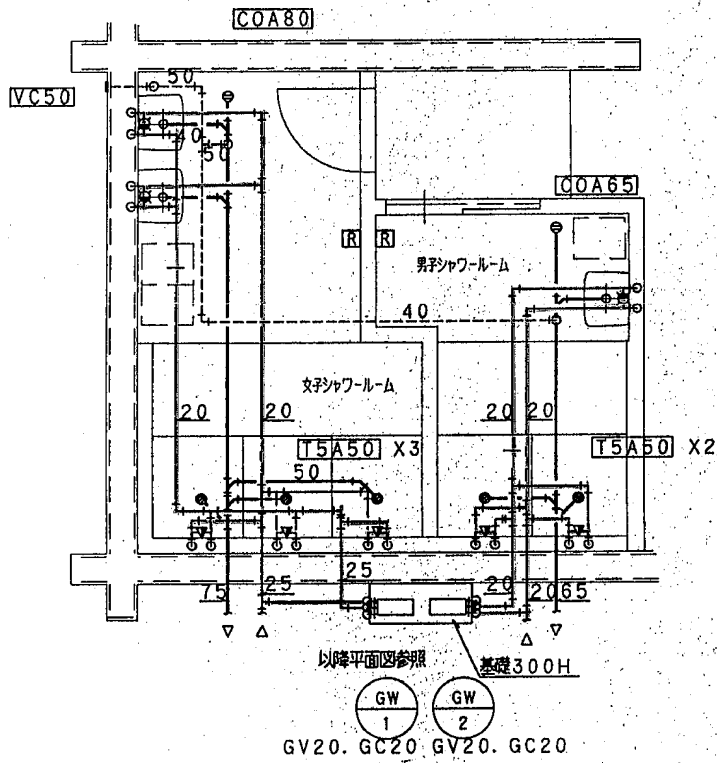
☎ (0595) 233200

一級建築士事務所登録第1-250号

一級建築士登録67011号

塚本 昭美

以降平

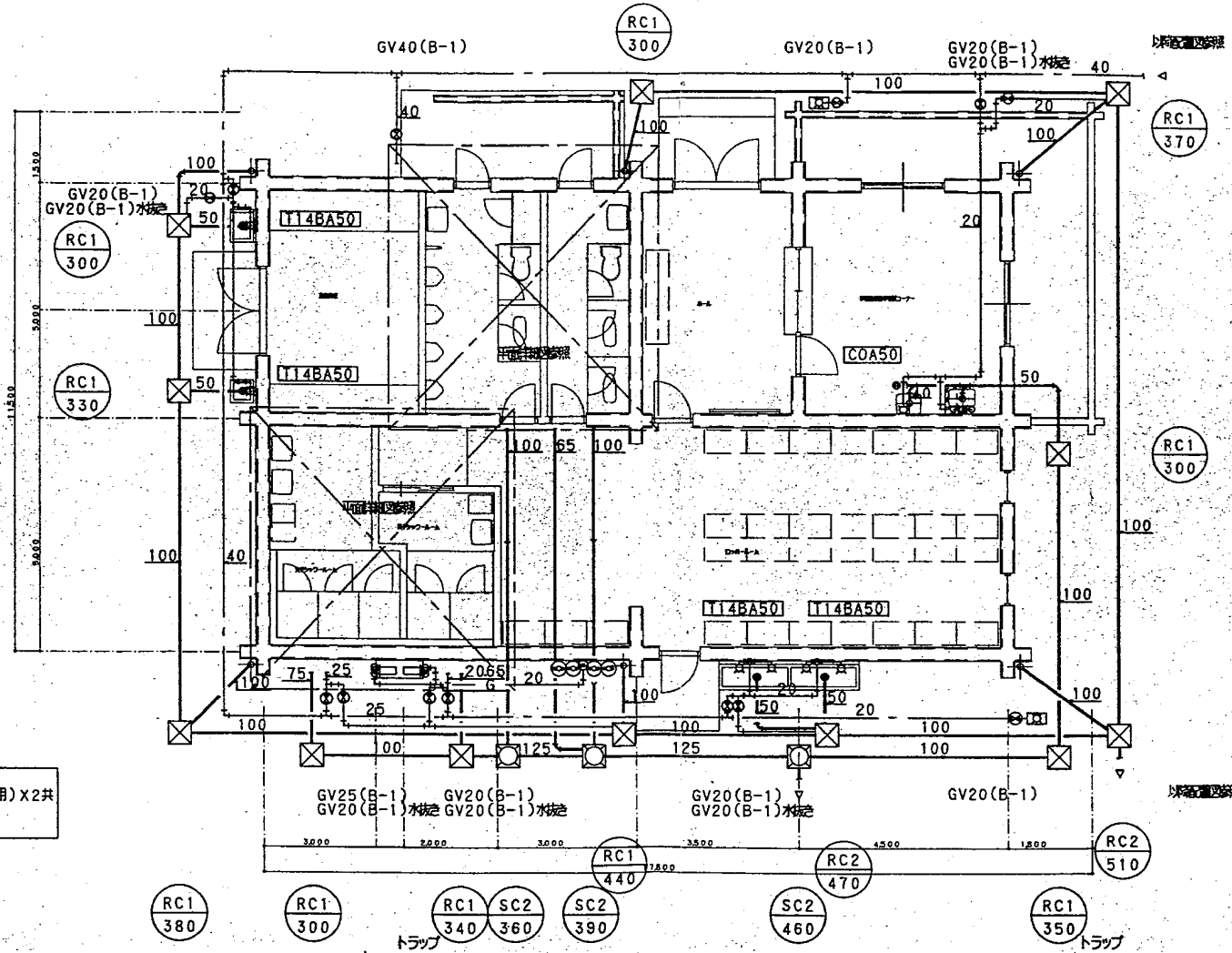


平面詳細図 1 / 50

\*給湯器用流し配管、配管は本工事とする。

1/25 19/13

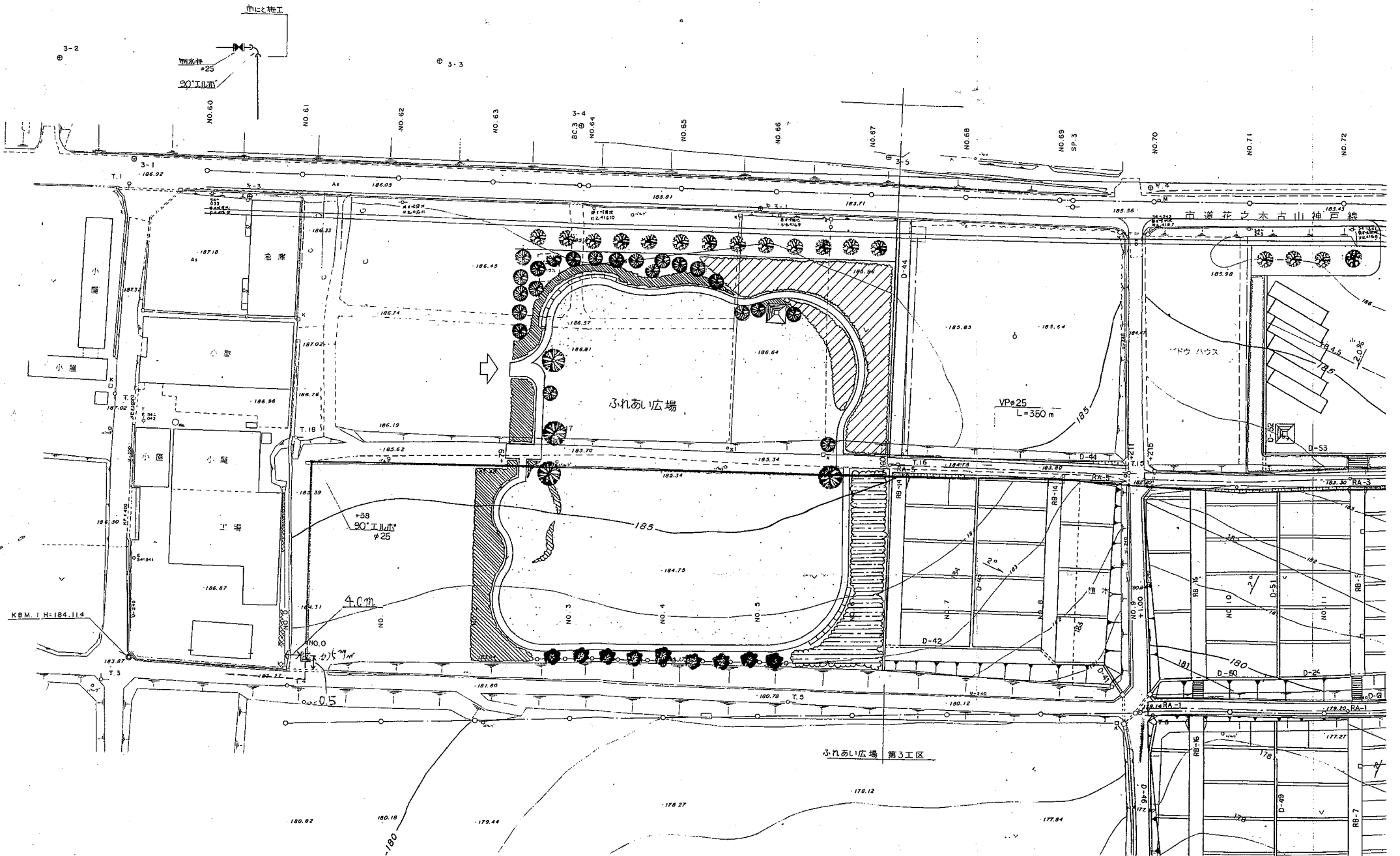




PG線 管50K 2+2本立  
 防刃器設置、転倒防止鎖、プロパン庫カバー(2本立用)×2共  
 スメーター(供給者工事)  
 防コンクリート共

平面図 1/100

17143



市に施工

加圧弁  
φ25

90'工立

NO.60

NO.61

NO.62

NO.63

RC 3/4  
NO.64

NO.65

NO.66

NO.67

NO.68

NO.69  
SP 3

NO.70

NO.71

NO.72

市道花之木古山神戸線

ドウハウス

ふれあい広場

VP#25  
L=350m

+58  
90'工立  
φ25

4.0m

KBM H=184.114

ふれあい広場 第3工区