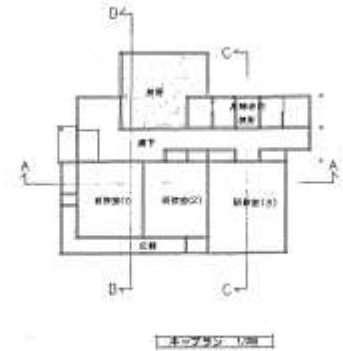
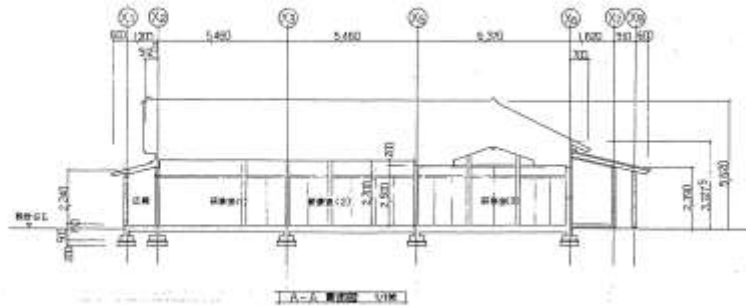


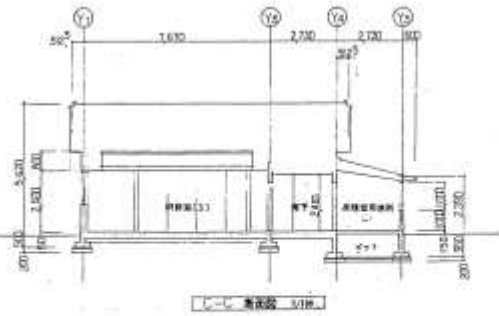
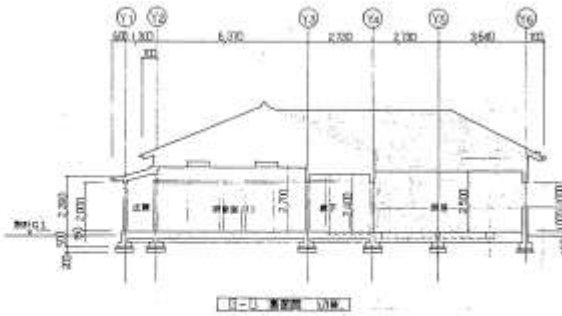
	床面積 (m ²)	建築面積 (m ²)
増築部	139.93	164.83
渡り廊下	16.70	16.70

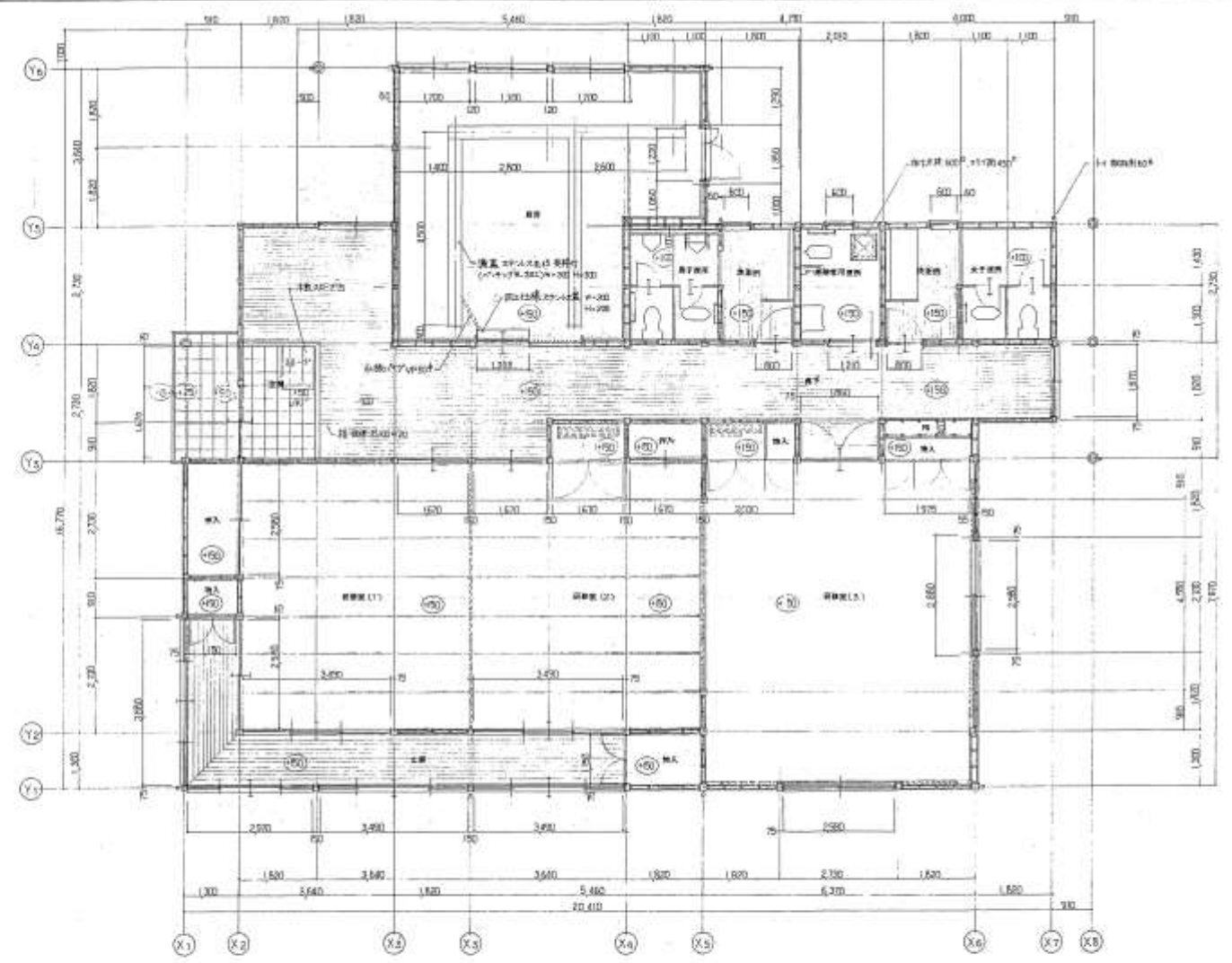
介護予防拠点整備事業



以上

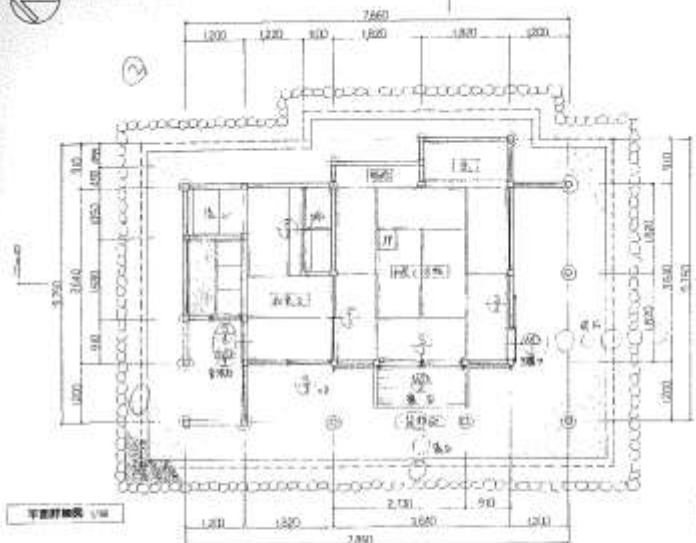
記号	寸法	注	点
(1)	W	柱中心-55番	
(2)	H	廊下NO.111 寸法	
(3)	W HD	地盤面16.775m 100寸	



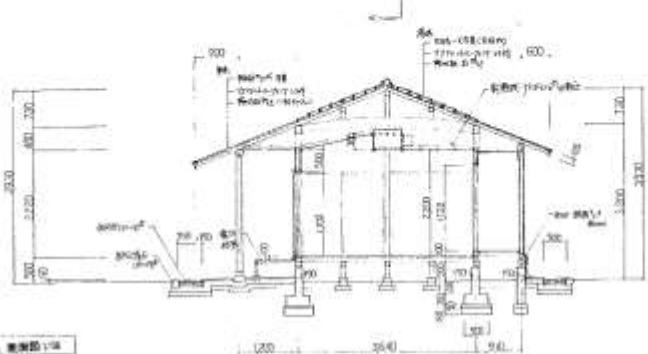


平面図縮尺 1/50

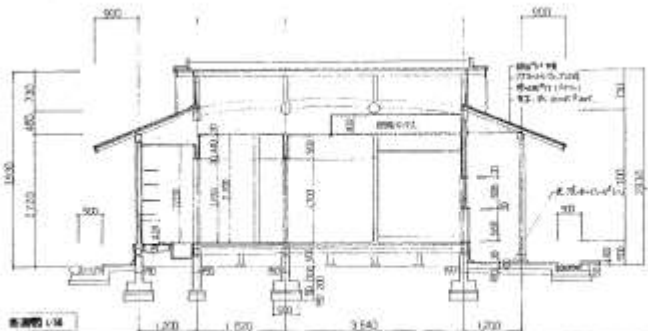




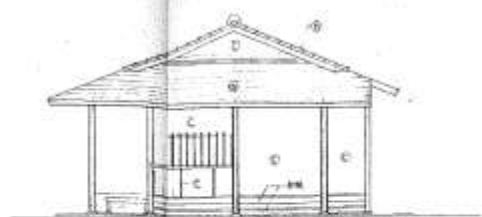
平面詳細図 1/50



A-A 断面図 1/50



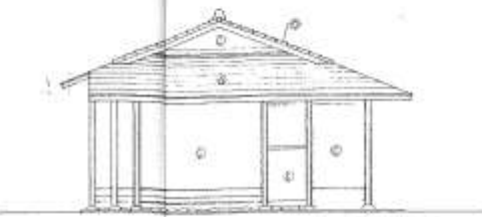
B-B 断面図 1/50



南側立面図 1/50



西側立面図 1/50

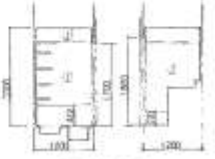
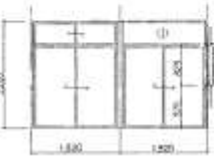
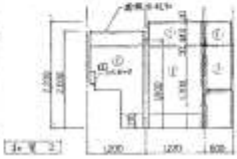
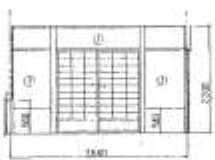


北側立面図 1/50



東側立面図 1/50

天井図 1/50

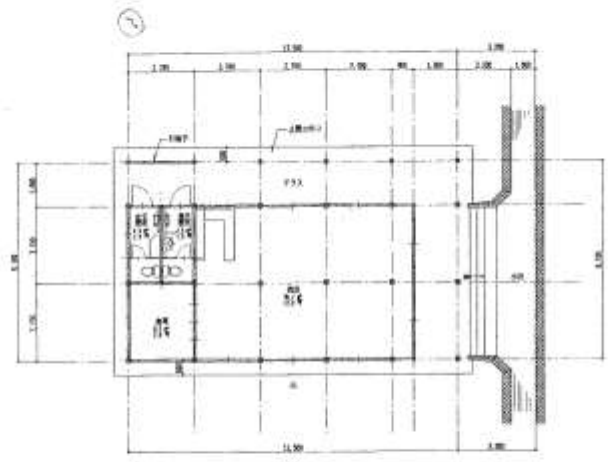


仕上表

部	仕上	材料	備考
床	杉板	杉板	
床下	土間	土間	
壁	珪藻土	珪藻土	
天井	珪藻土	珪藻土	
柱	杉	杉	
梁	杉	杉	
屋根	瓦	瓦	
土台	コンクリート	コンクリート	
基礎	コンクリート	コンクリート	
窓	障子	障子	
扉	障子	障子	
階段	杉板	杉板	
手すり	杉	杉	

天井状図 1/50





平面図 1:500



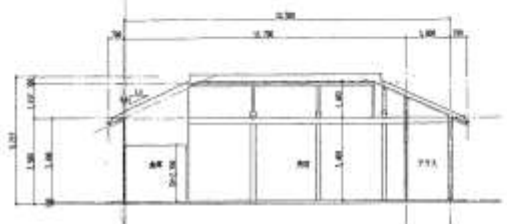
東立面図 1:500

南立面図 1:500



西立面図 1:500

北立面図 1:500



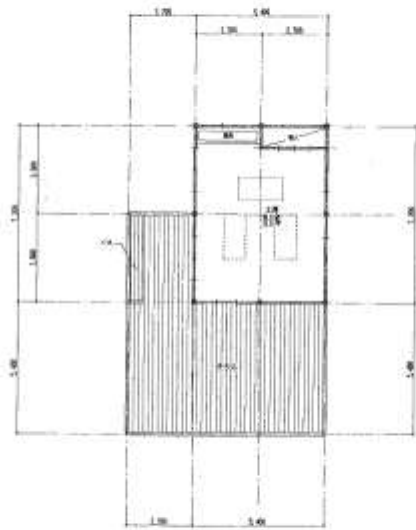
側面図 1:500

内部仕上表

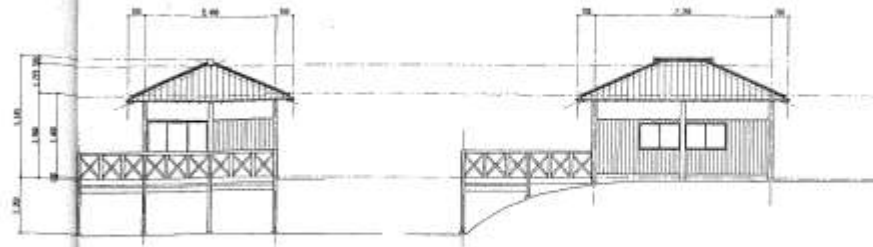
部位	仕上	仕様	面積	単価	天井	天井高	備考
床	土間コンクリート	50mm	10.0	1200	1200	2.00	
壁	珪藻土	100mm	10.0	1200	1200	2.00	
天井	珪藻土	100mm	10.0	1200	1200	2.00	
床	珪藻土	100mm	10.0	1200	1200	2.00	
壁	珪藻土	100mm	10.0	1200	1200	2.00	
天井	珪藻土	100mm	10.0	1200	1200	2.00	
床	珪藻土	100mm	10.0	1200	1200	2.00	
壁	珪藻土	100mm	10.0	1200	1200	2.00	
天井	珪藻土	100mm	10.0	1200	1200	2.00	

外部仕上表

部位	仕上	仕様	面積	単価	備考
屋根	日本瓦	100mm	10.0	1200	
外壁	珪藻土	100mm	10.0	1200	
床	珪藻土	100mm	10.0	1200	
天井	珪藻土	100mm	10.0	1200	
床	珪藻土	100mm	10.0	1200	
壁	珪藻土	100mm	10.0	1200	
天井	珪藻土	100mm	10.0	1200	
床	珪藻土	100mm	10.0	1200	
壁	珪藻土	100mm	10.0	1200	
天井	珪藻土	100mm	10.0	1200	

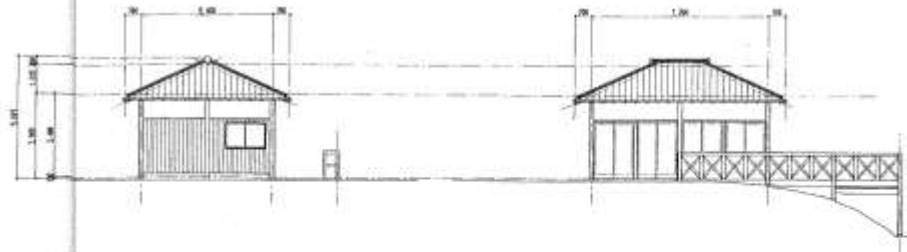


工場棟 平面図 1:200



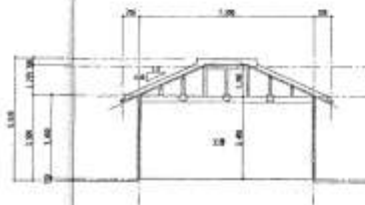
南立面図 1:100

東立面図 1:100



北立面図 1:100

西立面図 1:100



屋根図 1:100

内部仕上表

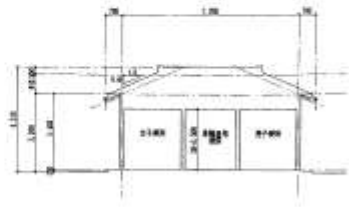
室名	床	天井	柱	壁	扉	天井	天井高2	備考
工場	杉板 1-120a	石膏 2-4 200mm	杉板 1-120a	石膏 2-4 200mm	片引窓枠付	片引窓枠付	2.200	SPAC組合
廊下	杉板 1-120a	石膏 2-4 200mm	杉板 1-120a	石膏 2-4 200mm	片引窓枠付	片引窓枠付	2.200	

外部仕上表

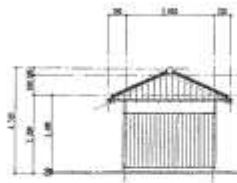
屋根	日本瓦一次葺		
軒	杉板 1-120a 4/12<4 200mm		
外壁	片引窓枠付 120mm 片引窓枠付	片引窓枠付	片引窓枠付
内装	石膏 2-4 200mm	石膏 2-4 200mm	石膏 2-4 200mm
床	杉板 1-120a	杉板 1-120a	杉板 1-120a
土間	200mm 片引窓枠付	アラス	アラス



内外様 平面図 1:100



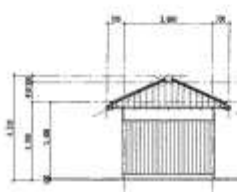
前立面 1:100



北立面図 1:100



西立面図 1:100



南立面図 1:100



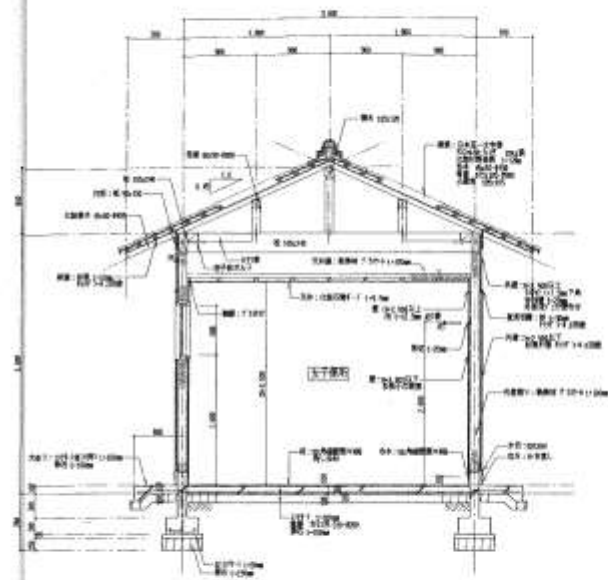
東立面図 1:100

内装仕上表

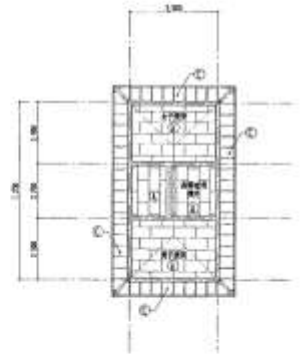
部位	種	仕様	備考
床	男子更衣	タタミ	タタミ
	女子更衣	タタミ	タタミ
	女子洗面	タタミ	タタミ
	廊下	タタミ	タタミ
壁	LDK	珪藻土	珪藻土
	K	珪藻土	珪藻土
	B	珪藻土	珪藻土
	廊下	珪藻土	珪藻土
天井	LDK	珪藻土	珪藻土
	K	珪藻土	珪藻土
	B	珪藻土	珪藻土
	廊下	珪藻土	珪藻土

外装仕上表

部位	仕様	備考
屋根	瓦葺	瓦葺
外壁	珪藻土	珪藻土
内装	珪藻土	珪藻土
床	タタミ	タタミ

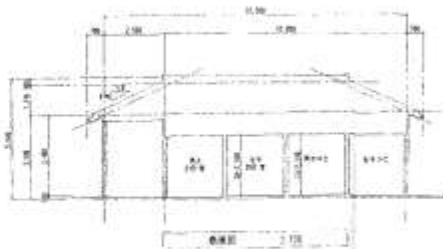
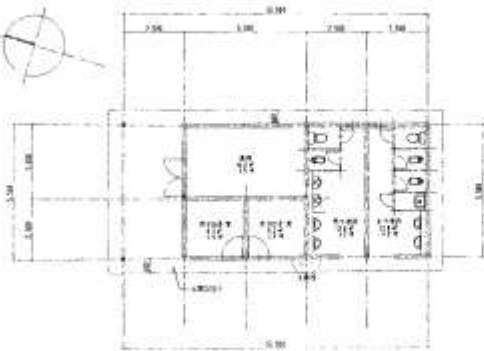


内外様 地台図 1:30



内外様 天井構造図 1:100

- 注
- ① 珪藻土
 - ② 珪藻土
 - ③ 珪藻土
 - ④ 珪藻土



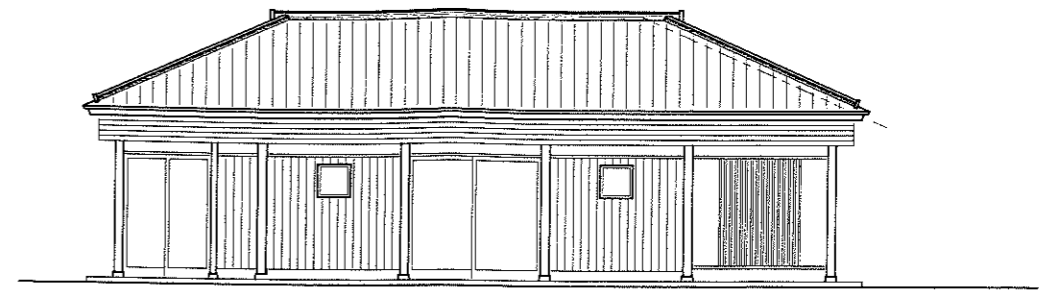
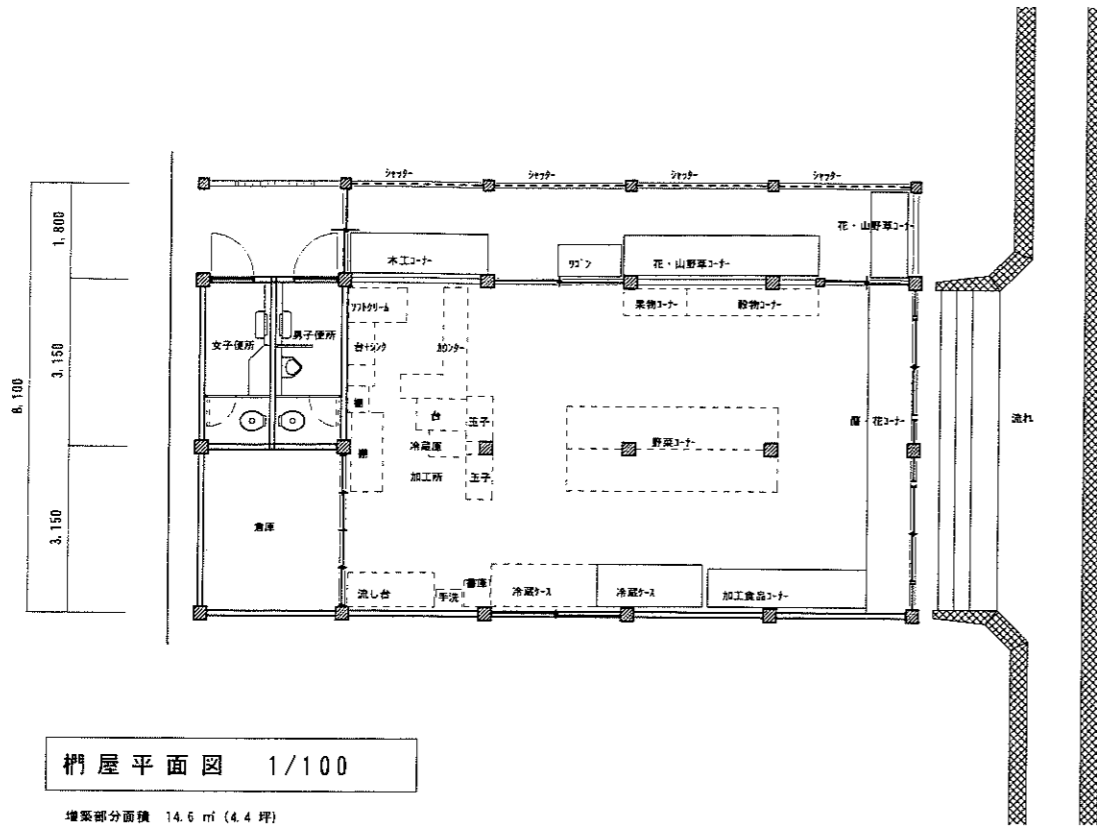
外部仕上表

部位	仕上	仕上
屋根	日本瓦一文字葺	
外壁	杉板 1×12mm 500×6.20mm	
内装	床: 杉板 1200×24mm 床板厚20mm 壁: 珪藻土 1200×24mm 珪藻土厚20mm 天井: 珪藻土 1200×24mm 珪藻土厚20mm	床: 珪藻土 1200×24mm 珪藻土厚20mm 壁: 珪藻土 1200×24mm 珪藻土厚20mm 天井: 珪藻土 1200×24mm 珪藻土厚20mm

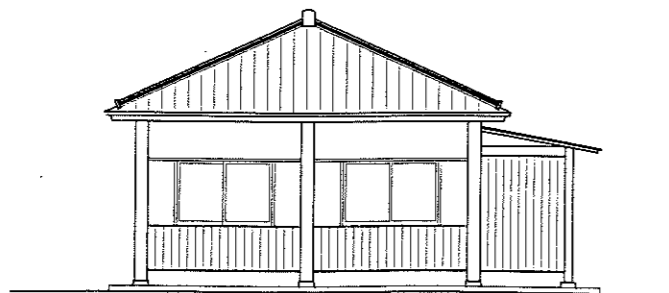
内部仕上表

部位	仕様	内装	数量	単価	延床	1/4単価	備考
床	珪藻土床	珪藻土床	100	2,500	250.00	2,500	仕上値: 1-2-100-1000-100
壁	珪藻土壁	珪藻土壁	100	2,500	250.00	2,500	仕上値: 1-2-100-1000-100
天井	珪藻土天井	珪藻土天井	100	2,500	250.00	2,500	仕上値: 1-2-100-1000-100
柱	杉板	杉板	100	2,500	250.00	2,500	仕上値: 1-2-100-1000-100
梁	杉板	杉板	100	2,500	250.00	2,500	仕上値: 1-2-100-1000-100
土間	珪藻土	珪藻土	100	2,500	250.00	2,500	仕上値: 1-2-100-1000-100
基礎	珪藻土	珪藻土	100	2,500	250.00	2,500	仕上値: 1-2-100-1000-100
その他							
合計						1,000	仕上値: 1-2-100-1000-100

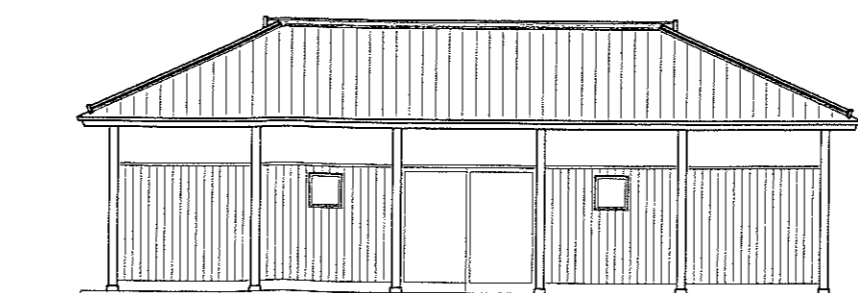
13,500					3,200	
2,700	2,700	2,700	2,700	2,700	2,200	1,000



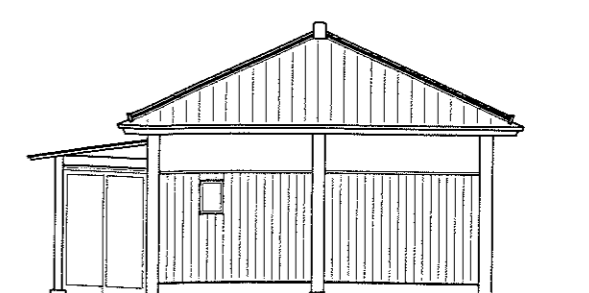
西 立面図 1:100



南 立面図 1:100



東 立面図 1:100



北 立面図 1:100

アルバック
ARPAK

株式会社 地域計画建築研究所
ARCHITECTS, REGIONAL PLANNERS & ASSOCIATES, KYOTO

さるびの改修工事

DATE

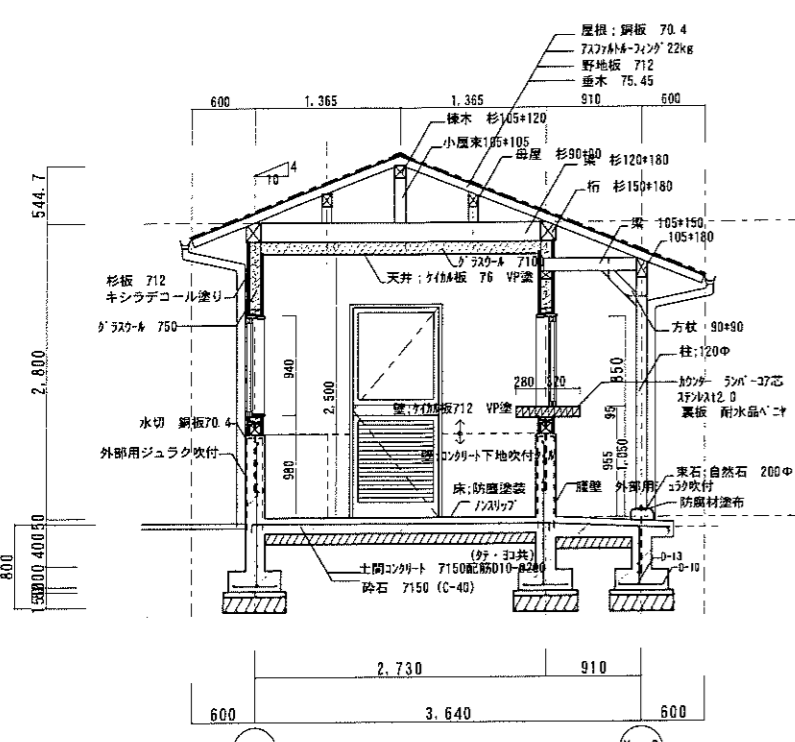
NO.

NAME

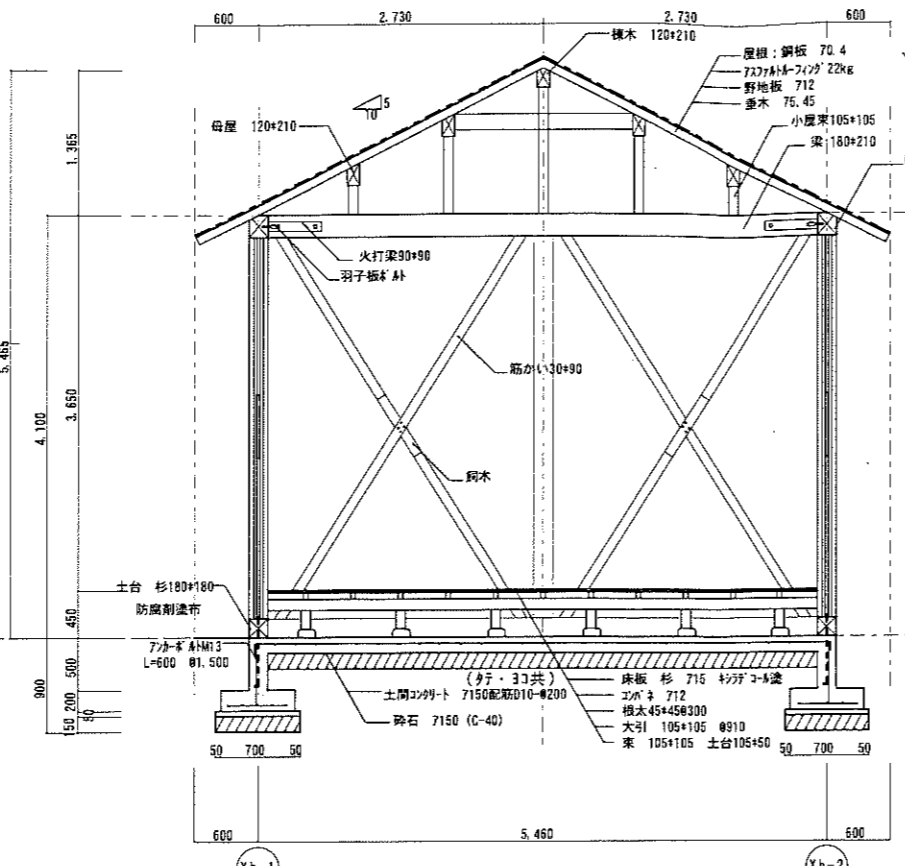
櫛屋 平面図 立面図

SCALE

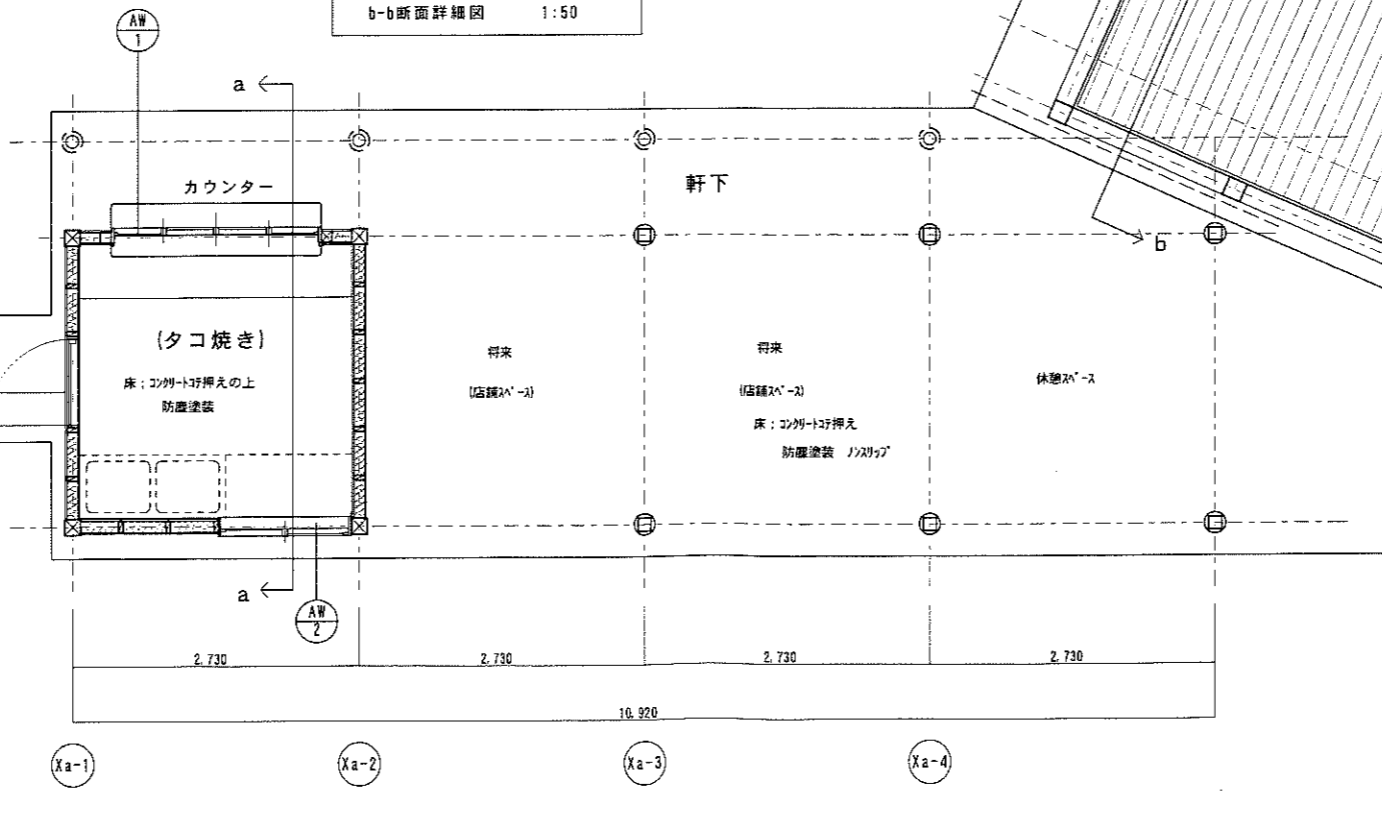
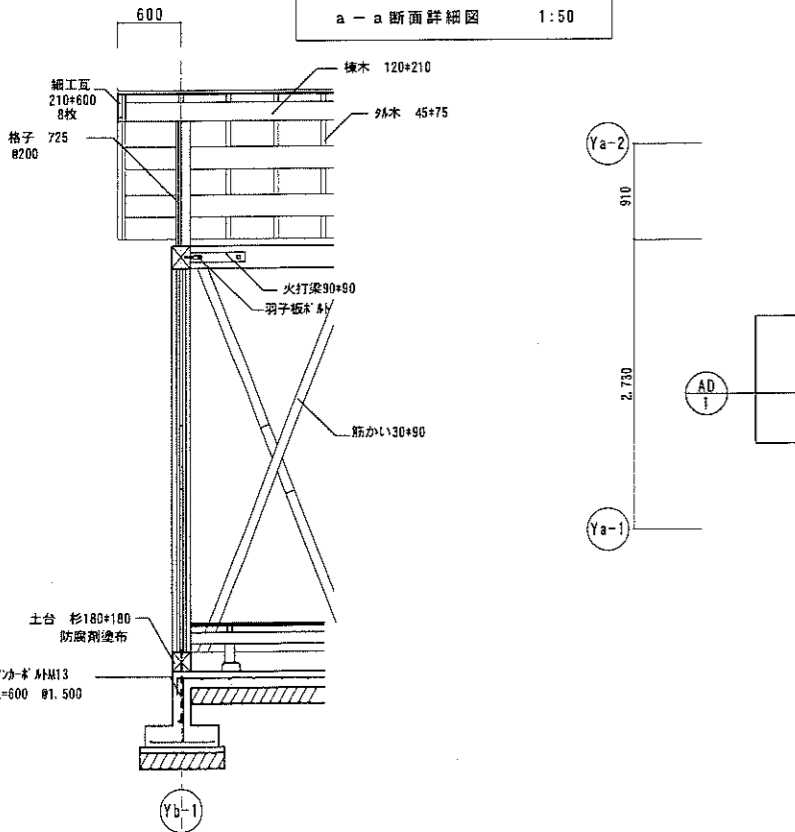
1/100



a-a断面詳細図 1:50



b-b断面詳細図 1:50



平面詳細図 1:50

※見え掛り木部は全て杉材コーティングとする

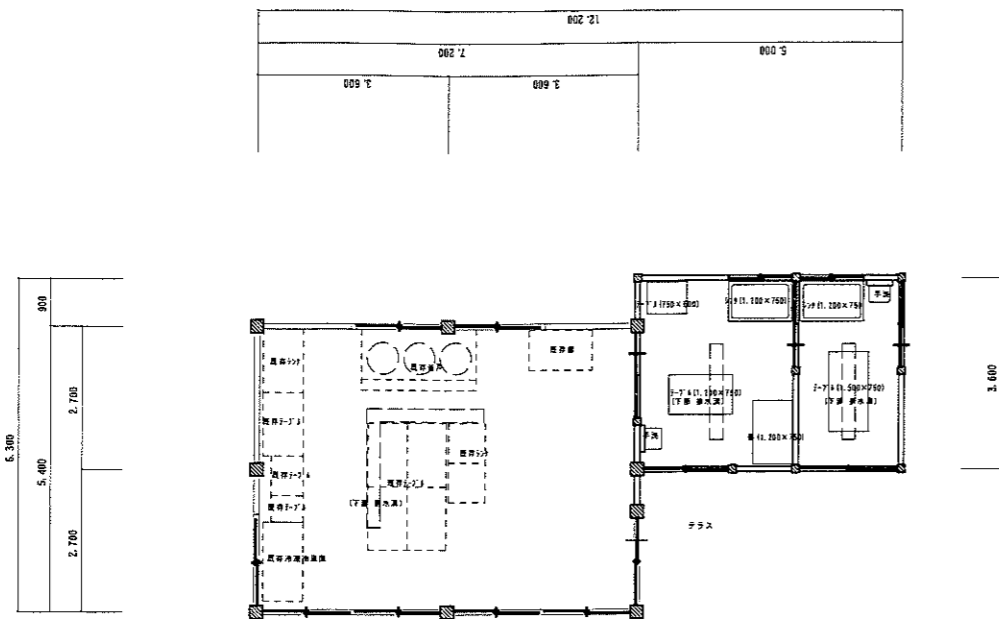
アルパック
ARPAK

株式会社 地域計画建築研究所
ARCHITECTS, REGIONAL PLANNERS & ASSOCIATES, KYOTO

さるびの改修工事
NAME 平面詳細図 断面詳細図

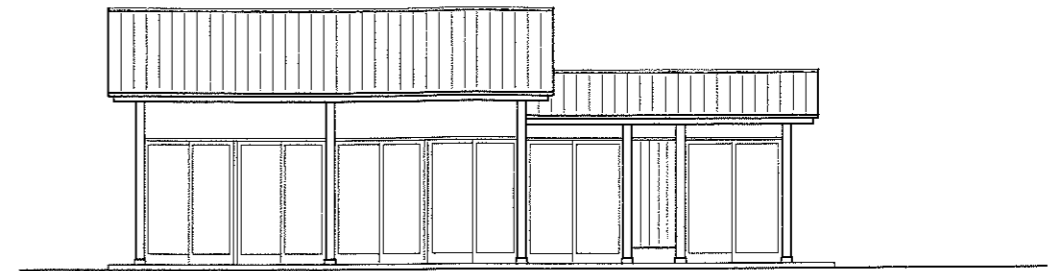
DATE
SCALE 1:50

NO.
A-

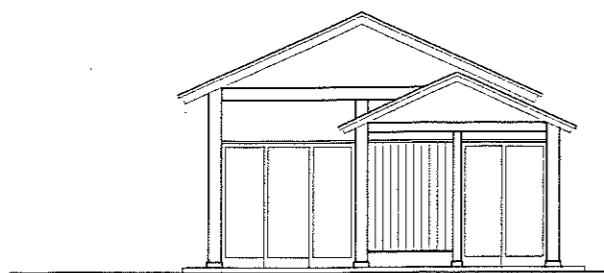


こんにゃく工房平面図 1/100

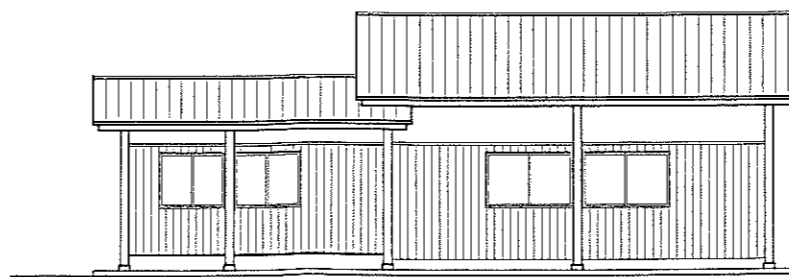
増築部分面積 18.0 m² (5.4 坪)



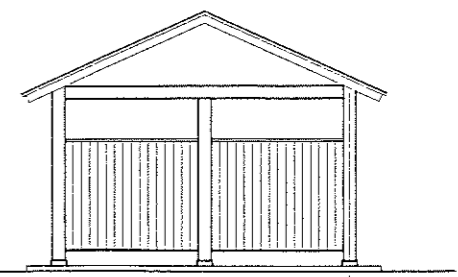
西 立面図 1:100



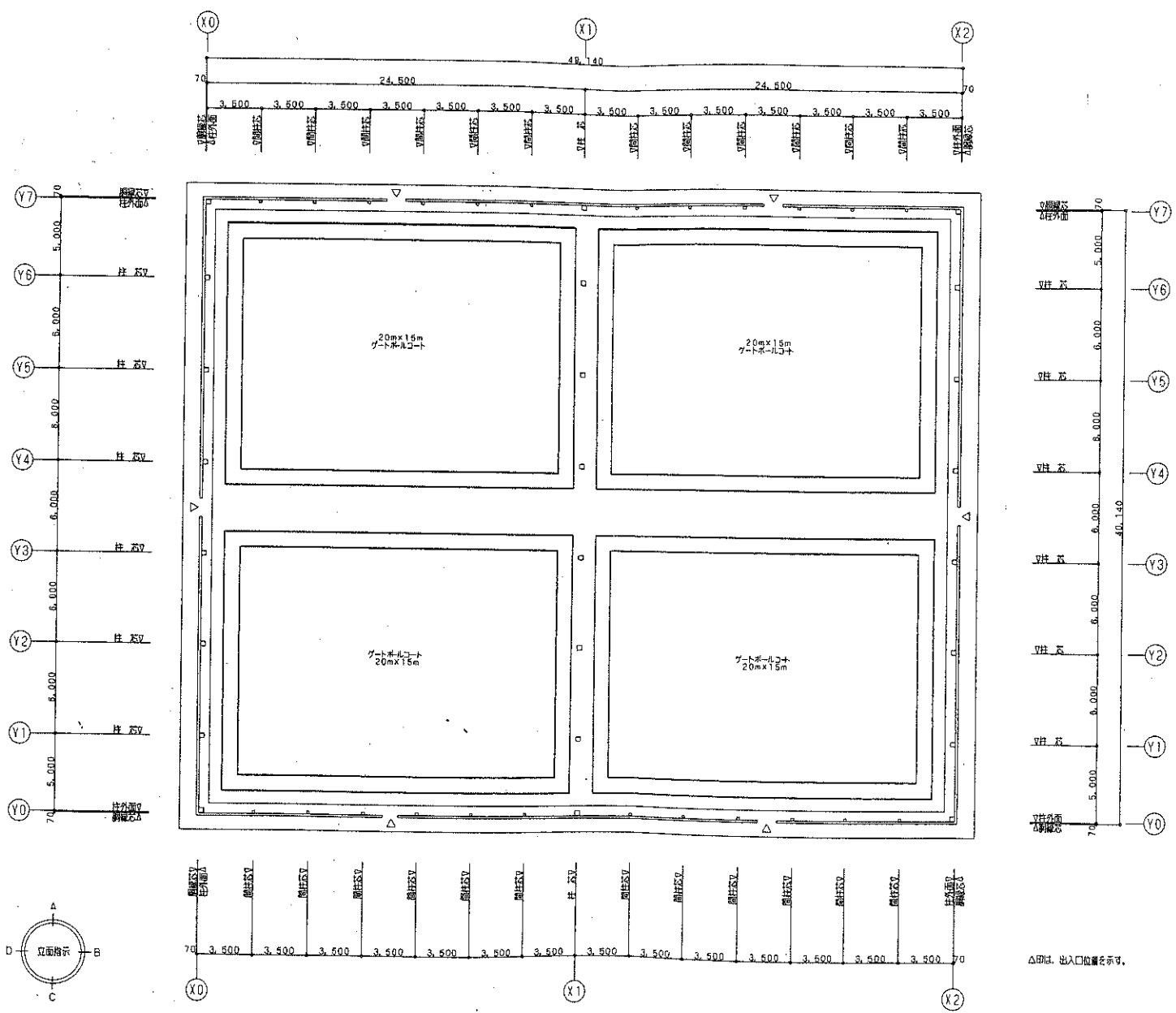
南 立面図 1:100



東 立面図 1:100



北 立面図 1:100



△印は、出入口位置を示す。

平面図 S=1:200

