

機械室
 A 48.5
 V 機械換気
 S 延床第33号三開口に2.1

創作室、小会議室、企画室
 A 102.8
 V $(0.7^2 \times 2) \times (1.225 \times 4 + 1.049 \times 2) - 1.672 > 5.19$
 S $0.7^2 \times (1.225 \times 4 + 1.049 \times 2) - 2.72 > 2.054$

多目的ホール
 A 118.9
 V $1.4^2 \times 1.4 + (1 + 0.7^2) \times 0.7 \times 1.4 \times 6 = 8.6$
 S $(1 + 0.7^2) \times 0.7 \times 1.4 \times 6 = 3.5$

男子トイレ
 A 19.6
 V 機械換気
 S 延床第33号三開口に2.1

女子トイレ
 A 17.9
 V 機械換気
 S 延床第33号三開口に2.1

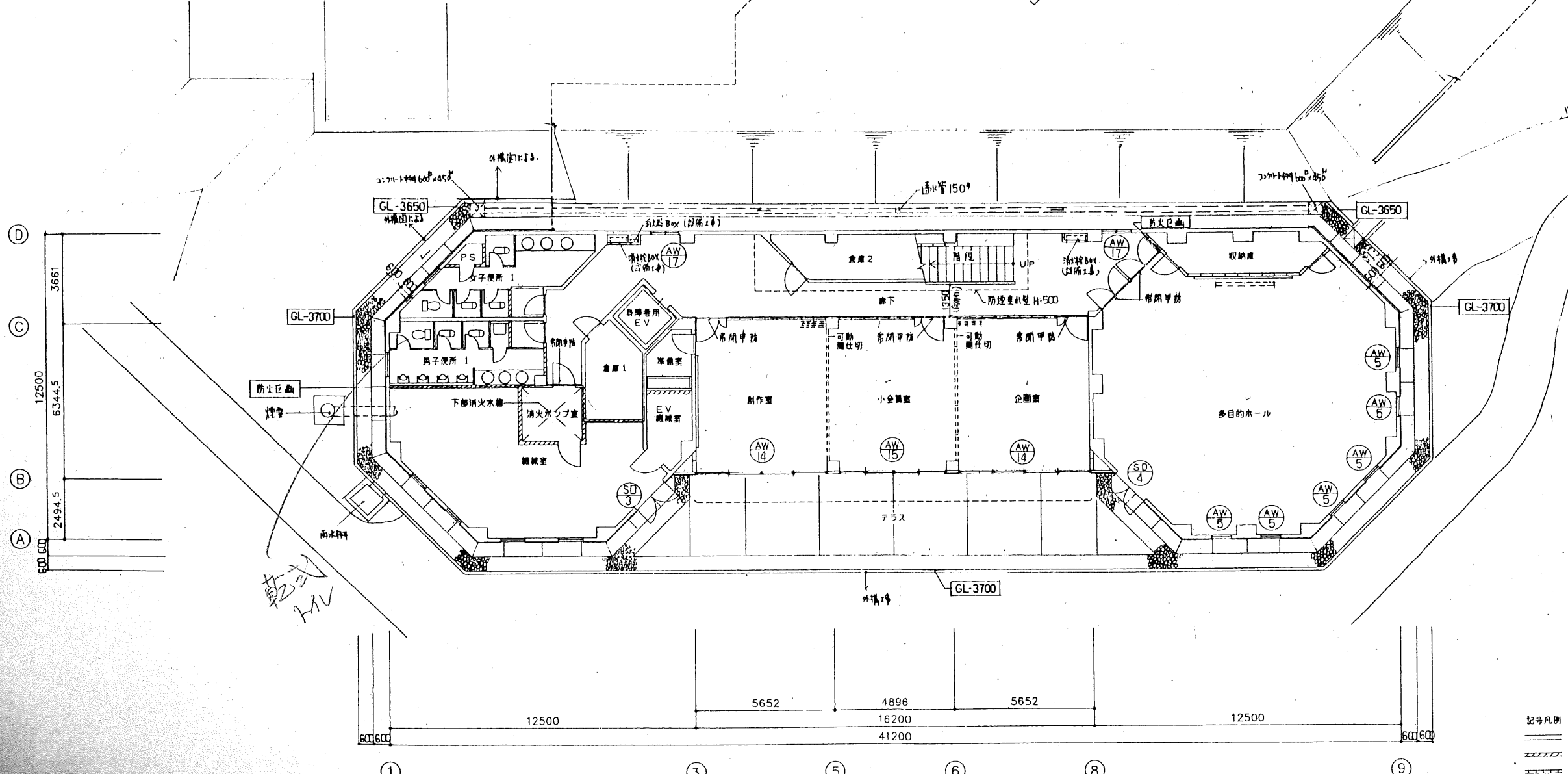
消火ポンプ室
 A 5.4
 S 延床第33号三開口に2.1

倉庫2
 A 13.7
 S 延床第33号三開口に2.1

倉庫1
 A 8.6
 S 延床第33号三開口に2.1

収納庫
 A 11.2
 S 延床第33号三開口に2.1

廊下
 A 59.4
 S $0.7 \times 0.7 \times 4 \times 1.2 > 1.1978$
 有効幅 1350



自然換気・排煙有効面積

AW 5	1000 700 712
AW 14	1225 1225 2000 有効開口部 有効開口部 有効開口部
AW 15	1049 1049 2000 380
AW 17	600 600 50
SD 4	1935 1600

無窓階エレック

AW 14	1225 1225 2000 有効開口 有効開口
AW 15	1049 1049 2000 有効開口 有効開口
SD 3 SD 4	1935 1600 有効開口 有効開口

BIF床面積 435.493 (m²)
 有効開口計 $4.9 \times 2 + 4.9 \times 2 + 3.09 \times 2 = 20.17 > 14.52$
 ∴ BIF 基準値

記号凡例
 ≡≡≡ コンクリート 造者 建設者表示
 ≡≡≡ コンクリートブロック壁
 ≡≡≡ 軽鋼鉄骨間仕切壁
 ≡≡≡ RC 下地盤 (外壁)
 A 床面積 (m²)
 V 有効換気面積 (m²)
 S 有効排煙面積 (m²)

大建設
 DAIKEN ARCHITECTS, ENGINEERS & CONSULTANTS

DATE: _____ PROJ. NO: _____
 CHECK: _____
 平成5年度 ふれあいセンター他建設工事
 世田谷区 1:100
 意匠
 DWG. NO. All

女子脱衣室
A 16.0
V 機械換気
S $0.5^{25} \times 1.5^{27} \times 0.9 > 0.32$

男子脱衣室
A 22.0
V 機械換気
S $0.5^{25} \times 1.5^{27} \times 0.9 > 0.44$

女子浴室, 男子浴室
A 34.1
V 機械換気
S $0.5^{25} \times 1.5^{27} \times 2 + 0.5^{25} \times 1.5^{27} \times 2.7 > 0.68$

事務室
A 36.0
V $1.5^{25} \times 0.8^{22} \times 2 = 2.5 > 1.84$
S $0.6 \times 0.8^{22} \times 2 = 0.9 > 0.736$

保潔室
A 13.0
V $1.5^{25} \times 0.8^{22} \times 2 = 2.5 > 0.65$
S $0.6 \times 0.8^{22} \times 2 = 0.9 > 0.26$

宿直室
A 15.1
V $1.5^{25} \times 0.8^{22} \times 2 = 2.5 > 0.755$
S $0.6 \times 0.8^{22} \times 2 = 0.9 > 0.302$

休憩室
A 8.4
V 機械換気
S 走者第33号三項ニトシ

食堂
A 4.6
S 走者第33号三項ニトシ

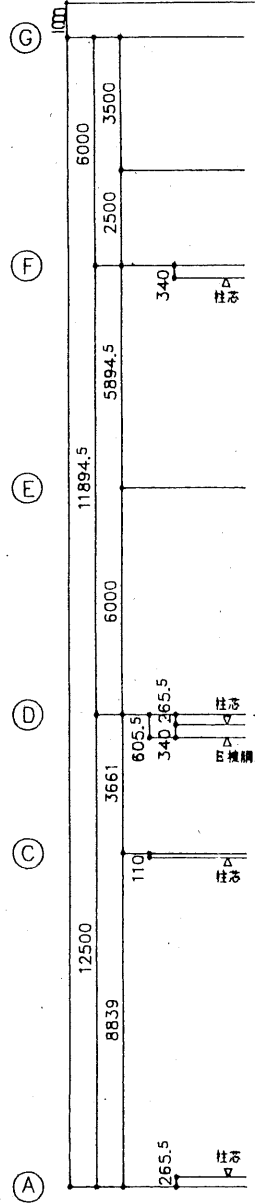
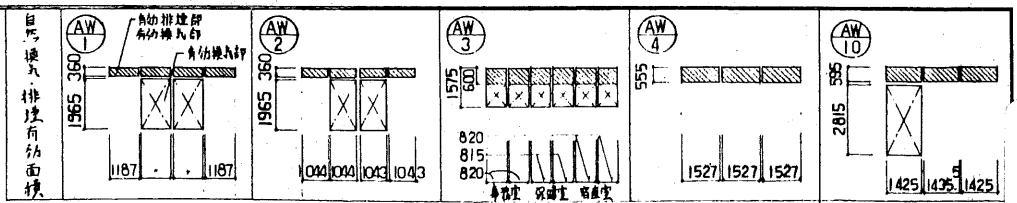
脱所
A 2.5
V 機械換気
S 走者第33号三項ニトシ

身障者脱所
A 5.3
V 機械換気
S 走者第33号三項ニトシ

エントランスホールの廊下・展望廊下
A 269.1
S $0.5^{25} \times 1.5^{27} \times 12 \times 10.1 > 5.382$

湯沸室
A 4.4
V 機械換気
S 走者第33号三項ニトシ

階段
有効幅 1450
踏面階幅 1300
蹴上寸法 148
踏面 340
手摺高 1100
廊下有効幅 1640
ガラス手摺高 1250



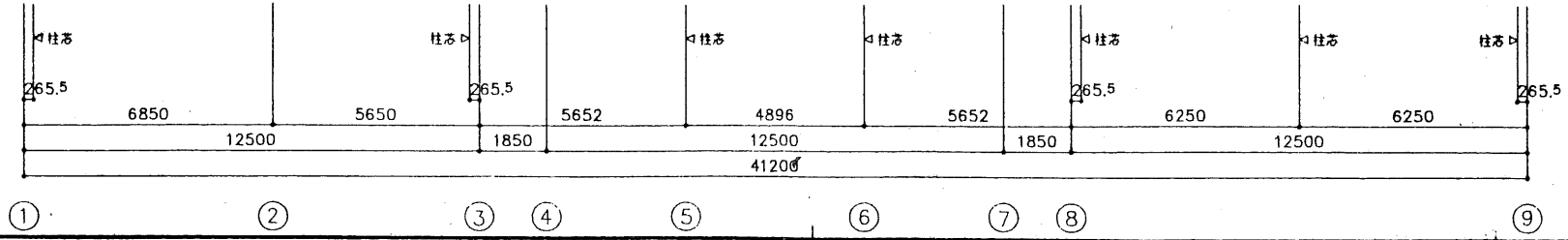
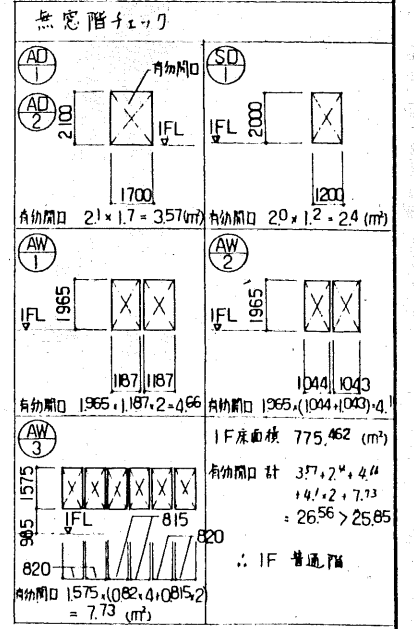
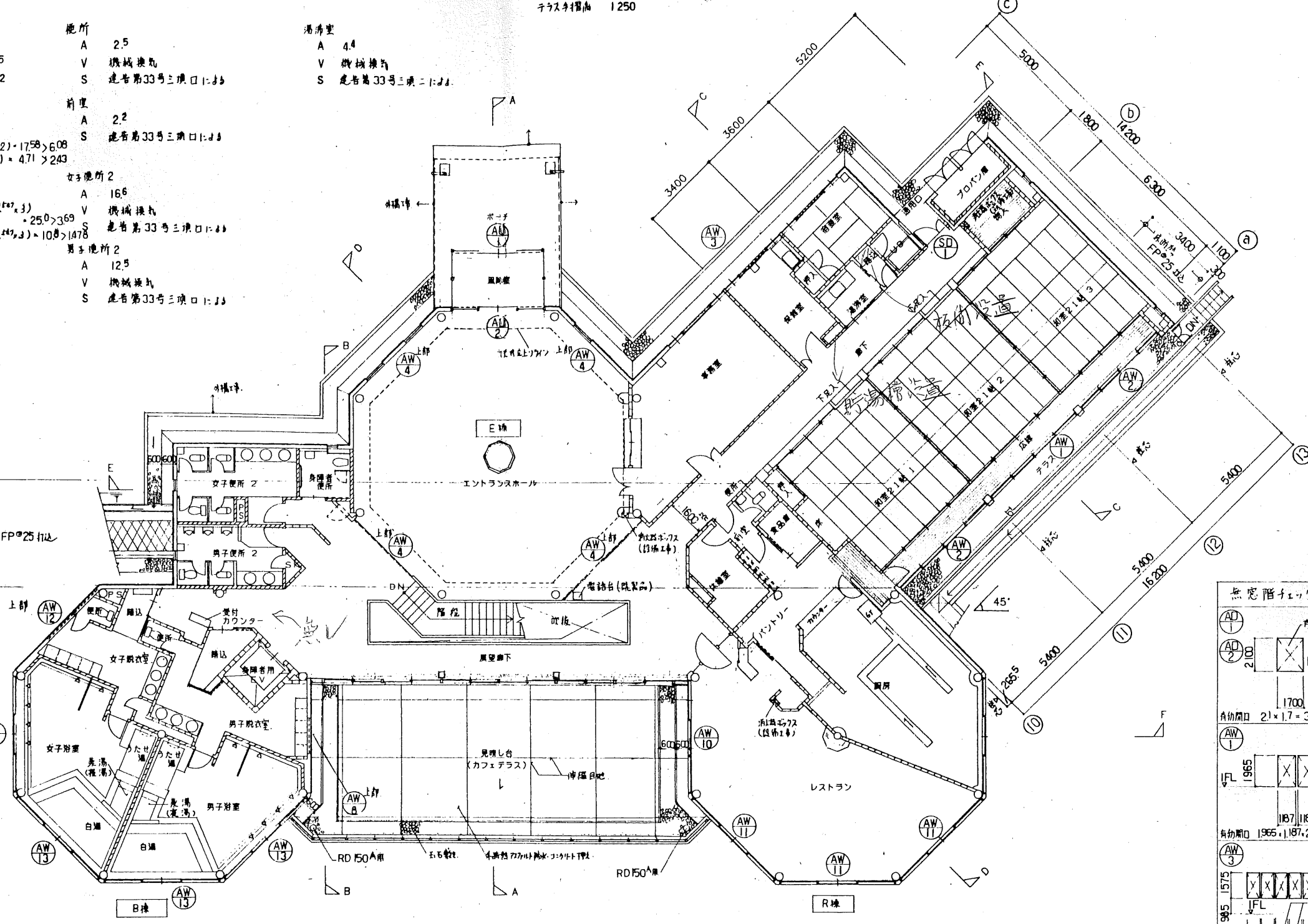
加室
A 121.6
V $0.5^{25} \times (1.5^{27} \times 4 + 1.0^{24} \times 4 + 1.0^{24} \times 4) + 1.5^{25} \times (1.5^{27} \times 2 + 1.0^{24} \times 2 + 1.0^{24} \times 2) = 17.58 > 6.08$
S $0.5^{25} \times (1.5^{27} \times 4 + 1.0^{24} \times 4 + 1.0^{24} \times 4) = 4.71 > 2.43$

レストウ
A 73.9
V $0.5^{25} \times (1.5^{27} \times 2 + 1.0^{24} \times 2 + 1.0^{24} \times 2 + 1.5^{27} \times 3) + 2.5^{25} \times (1.5^{27} \times 2 + 1.0^{24} \times 3) = 25.0 > 3.69$
S $0.5^{25} \times (1.5^{27} \times 2 + 1.0^{24} \times 2 + 1.0^{24} \times 2) = 10.8 > 1.478$

厨房
A 62.0
V 機械換気
S 走者第33号三項ニトシ

女子脱所2
A 16.6
V 機械換気
S 走者第33号三項ニトシ

男子脱所2
A 12.5
V 機械換気
S 走者第33号三項ニトシ



記号凡例
 コンクリート
 コンクリートブロック壁
 軽量鉄骨間仕切壁
 階下地盤 (外壁)

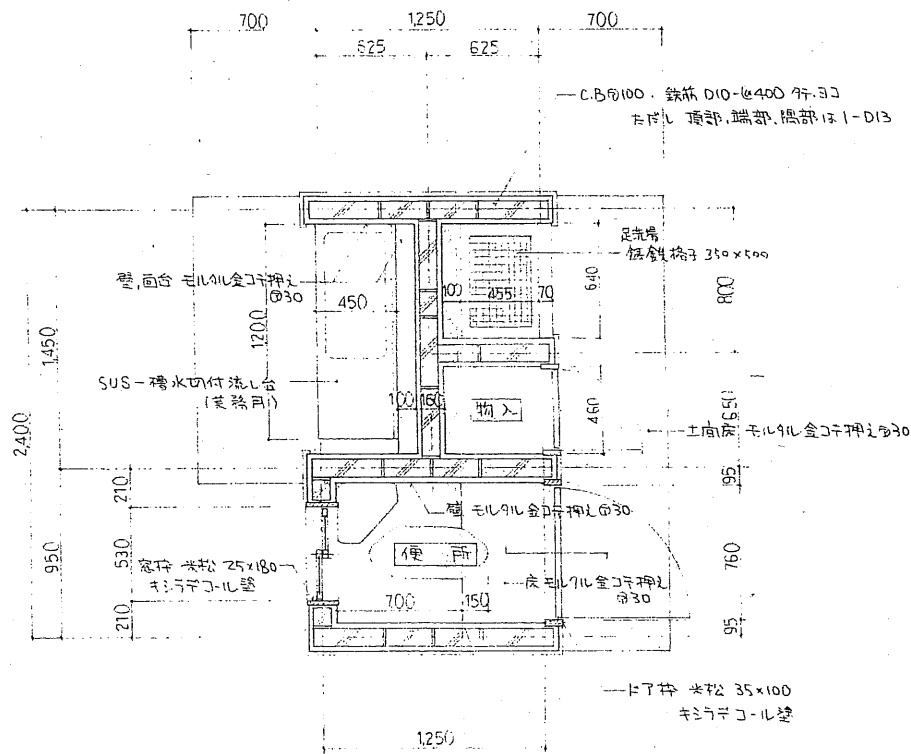
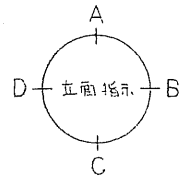
建者 建設者告示

A 床面積 (m²)
 V 有効換気面積 (m²)
 S 有効排煙面積 (m²)

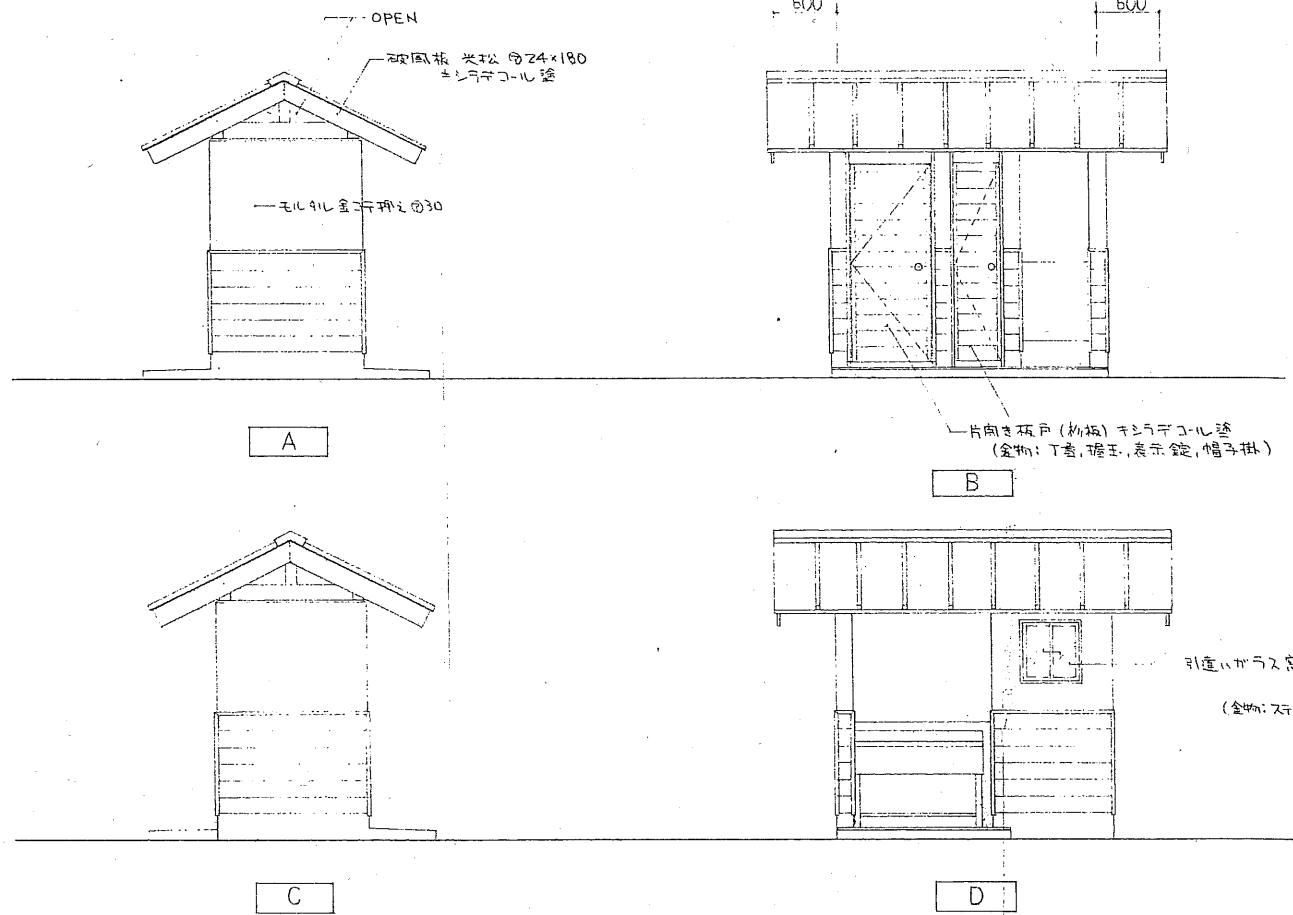
大建設
 DAIKEN ARCHITECTS ENGINEERS & CONSULTANTS

DATE
 PROJ NO
 CHECK

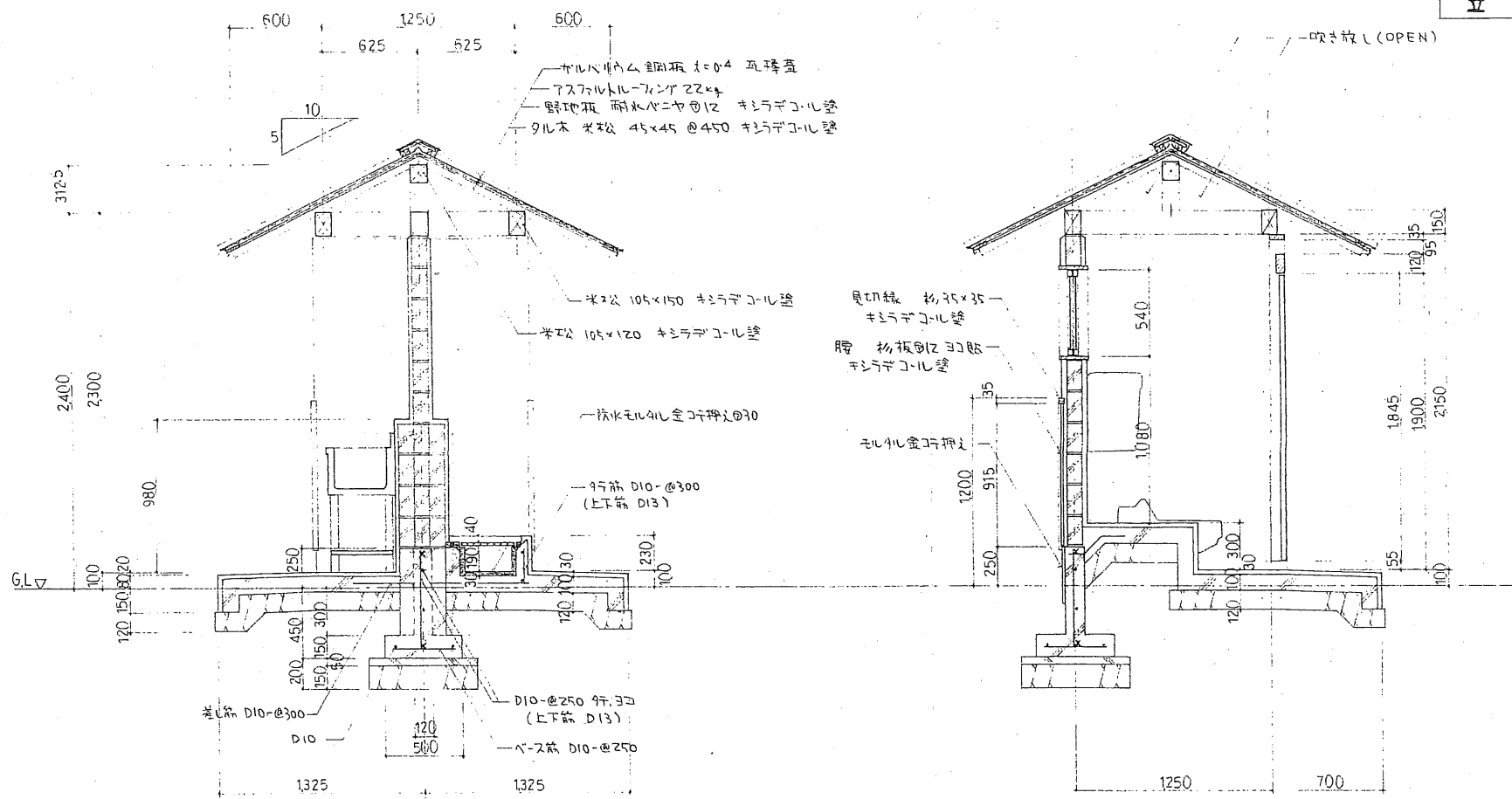
平成5年度 ふれあいセンター他建設工事
 1階平面図
 SCALE 1:100
 家匠
 DWG NO
 A12



平面詳細図 S = 1/30



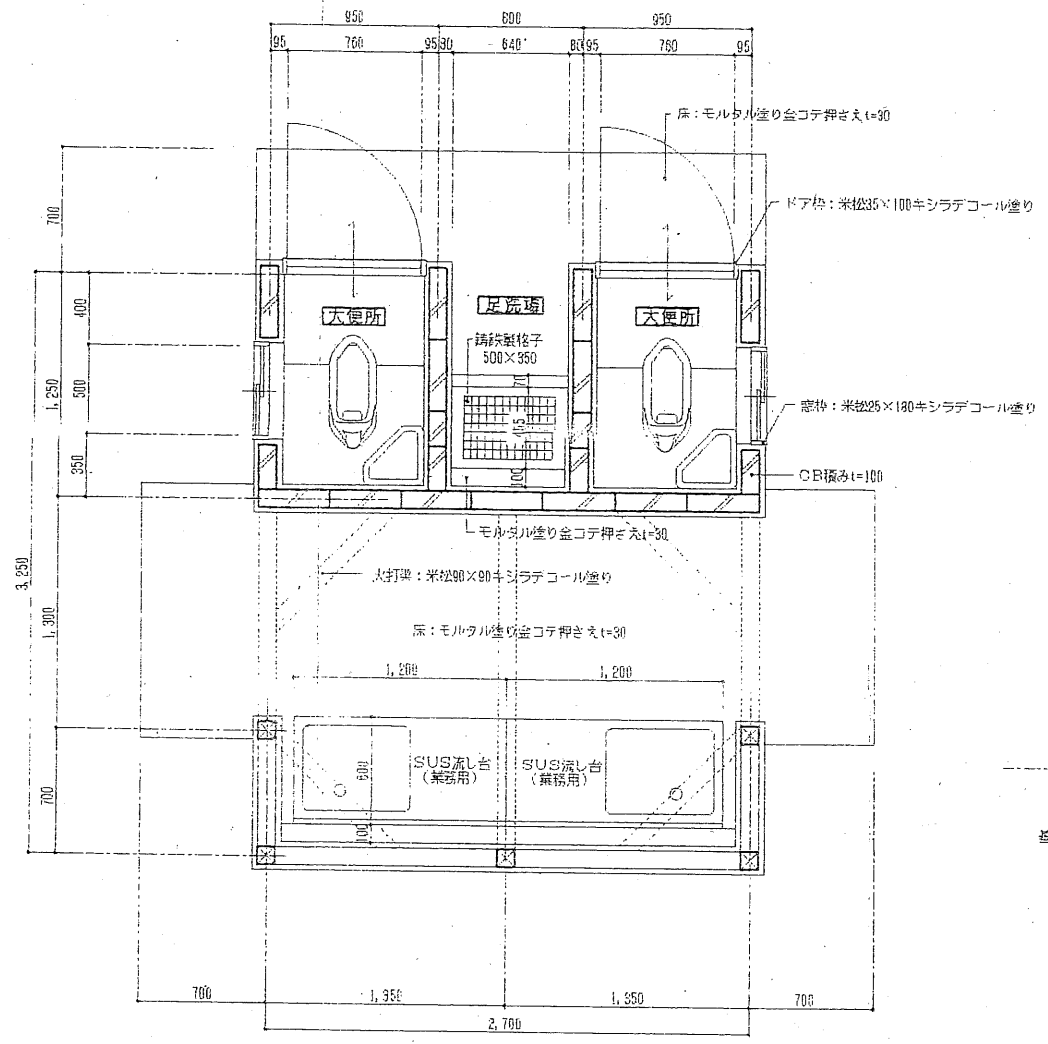
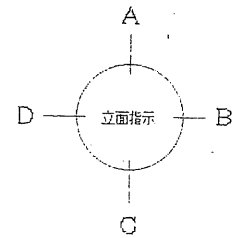
立面図 S = 1/50



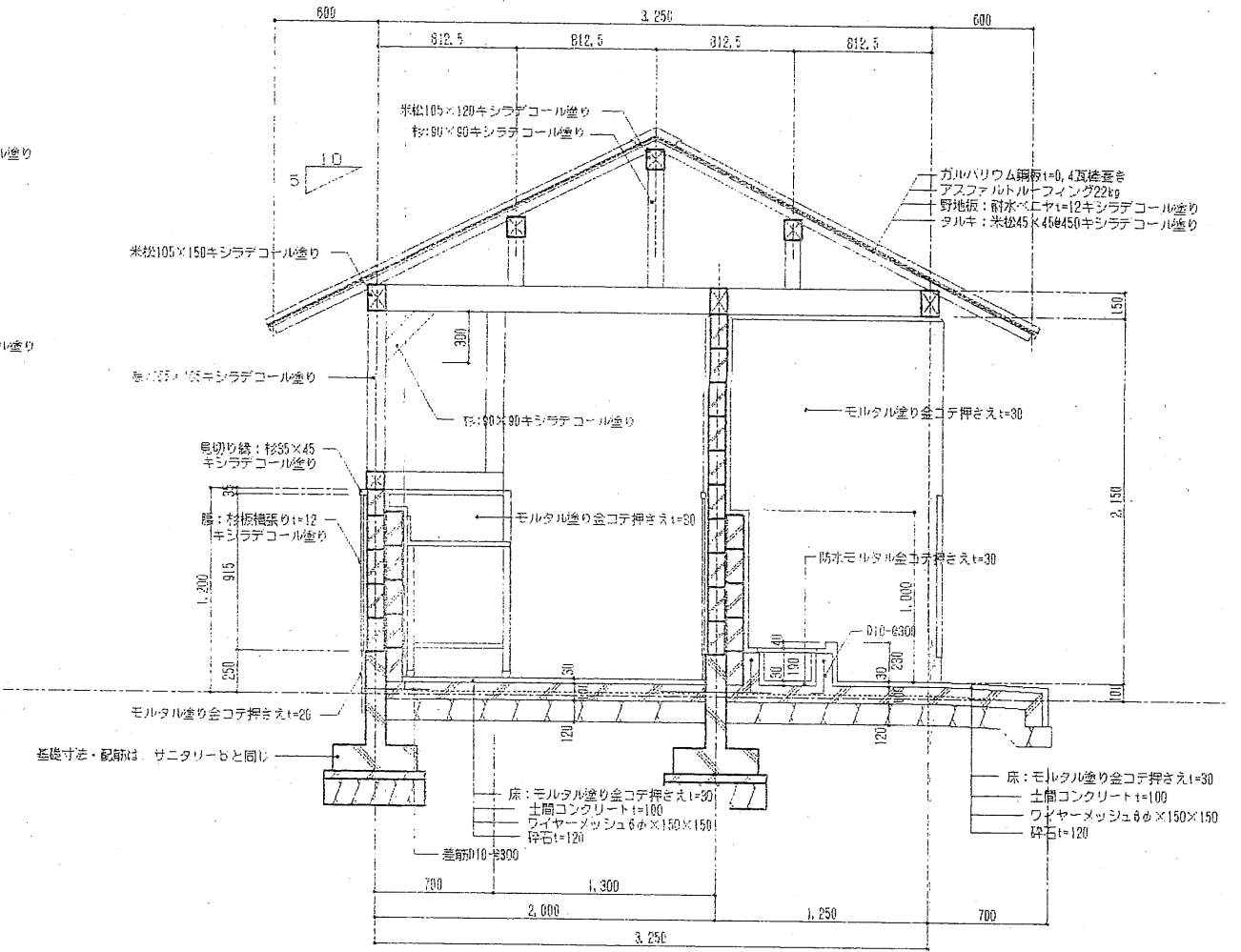
断面詳細図 S = 1/30

サニタリーa 詳細図

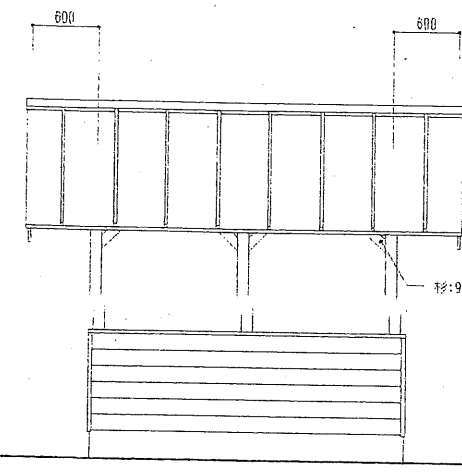
ふれあいの里水遊び場等整備工事 オートキャンプ場		
16 枚	阿山郡島ヶ原村大字原ヶ原	1/30 30
	サニタリーa 詳細図	1/30
No. 9		



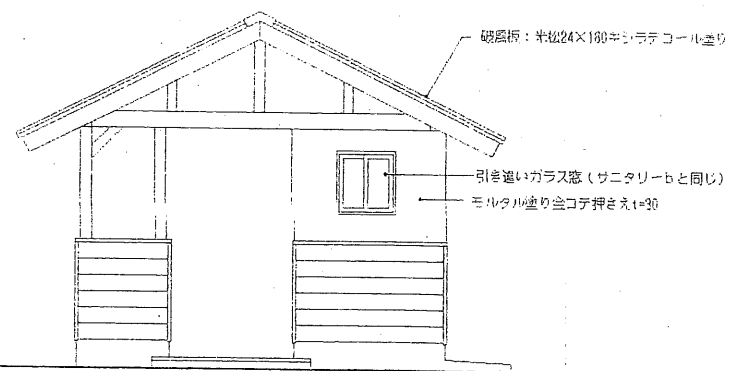
平面図 S=1/30



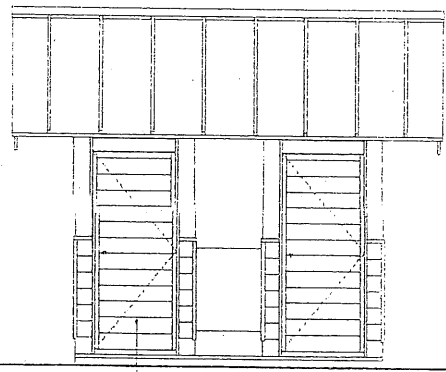
断面図 S=1/30



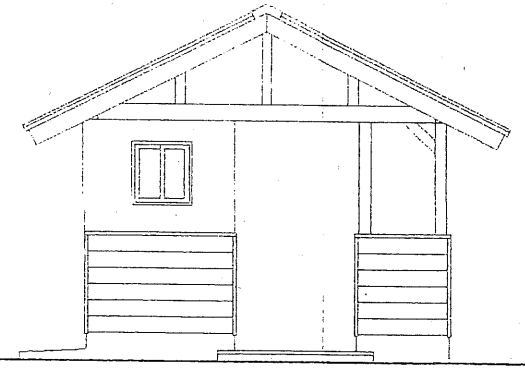
A



B



C

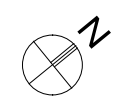
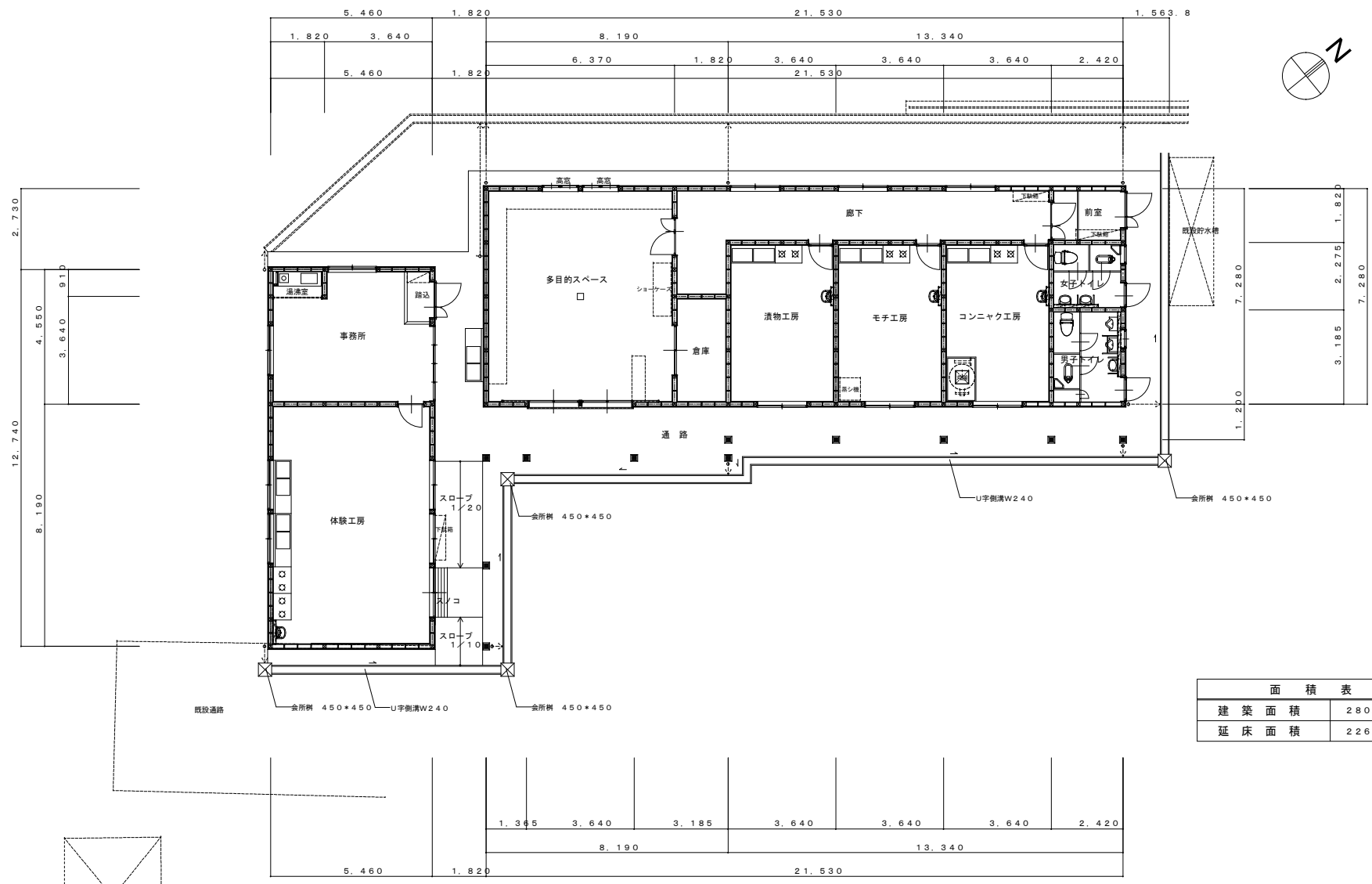


D

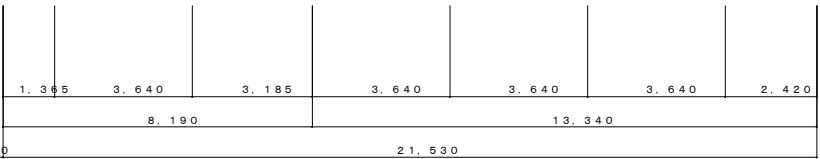
立面図 S=1/50

サンタリーb 詳細図

ふれあいの里水遊び場等整備工事	
オートキャンプ場	
16枚	岡山県鳥取県原村大字原ヶ峯
	サンタリーb詳細図
No. 10	1/30 50

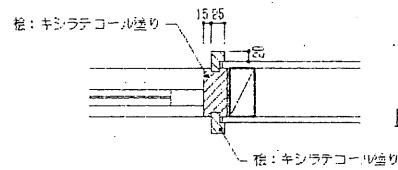


面積表	
建築面積	280.39 m ²
延床面積	226.29 m ²

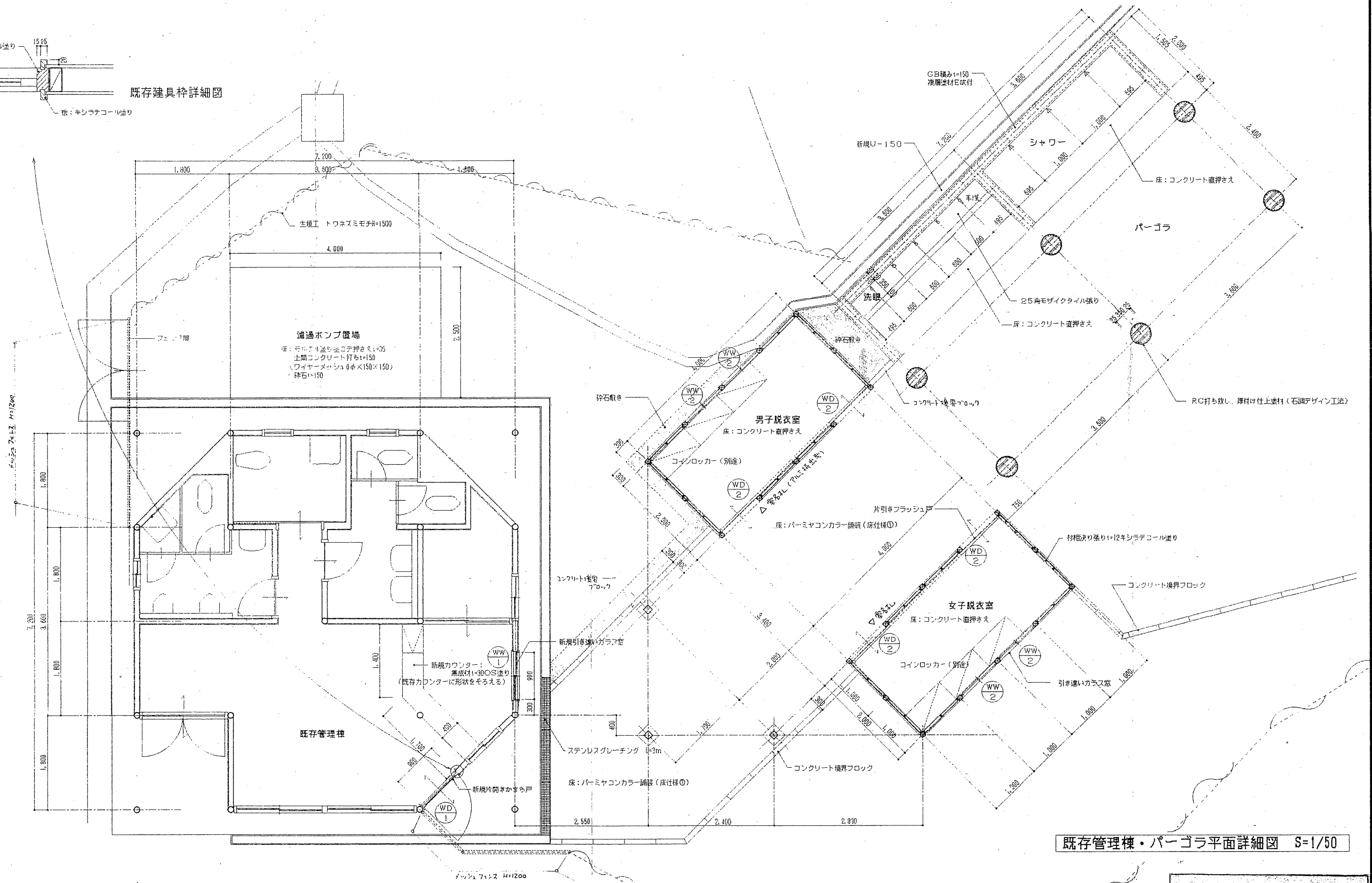


平面図 S=1/100

特記	雨水ハ、U字側溝二放流。	工事名	島々原村特産品加工施設建設工事		 株式会社 白鳳建築設計事務所 1級建築士事務所 〒518-0809 三重県伊賀市西明寺2217-5 登録(三重1-957号) TEL 0595-23-6112 (代)	承認 伏見 設計 管理建築士 1級78818号 西尾 勲	印
			平面図	縮尺			

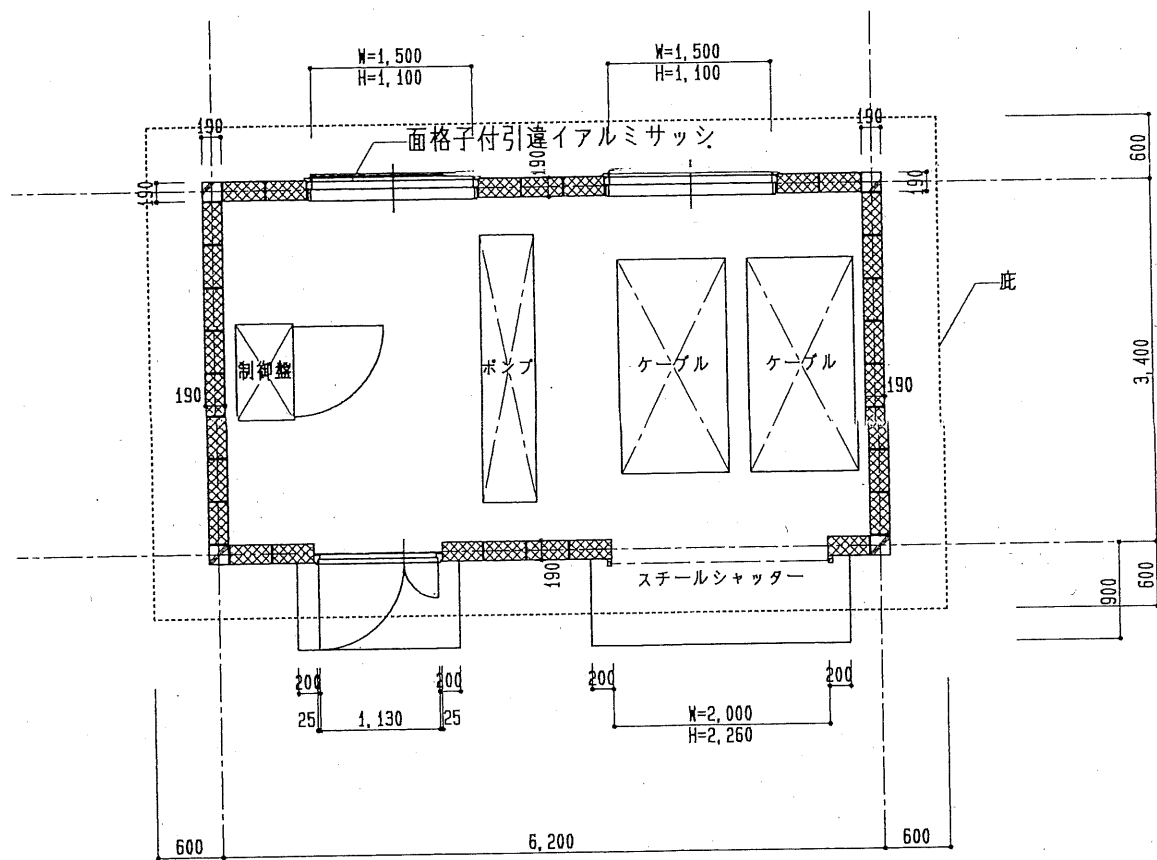


既存建具枠詳細図

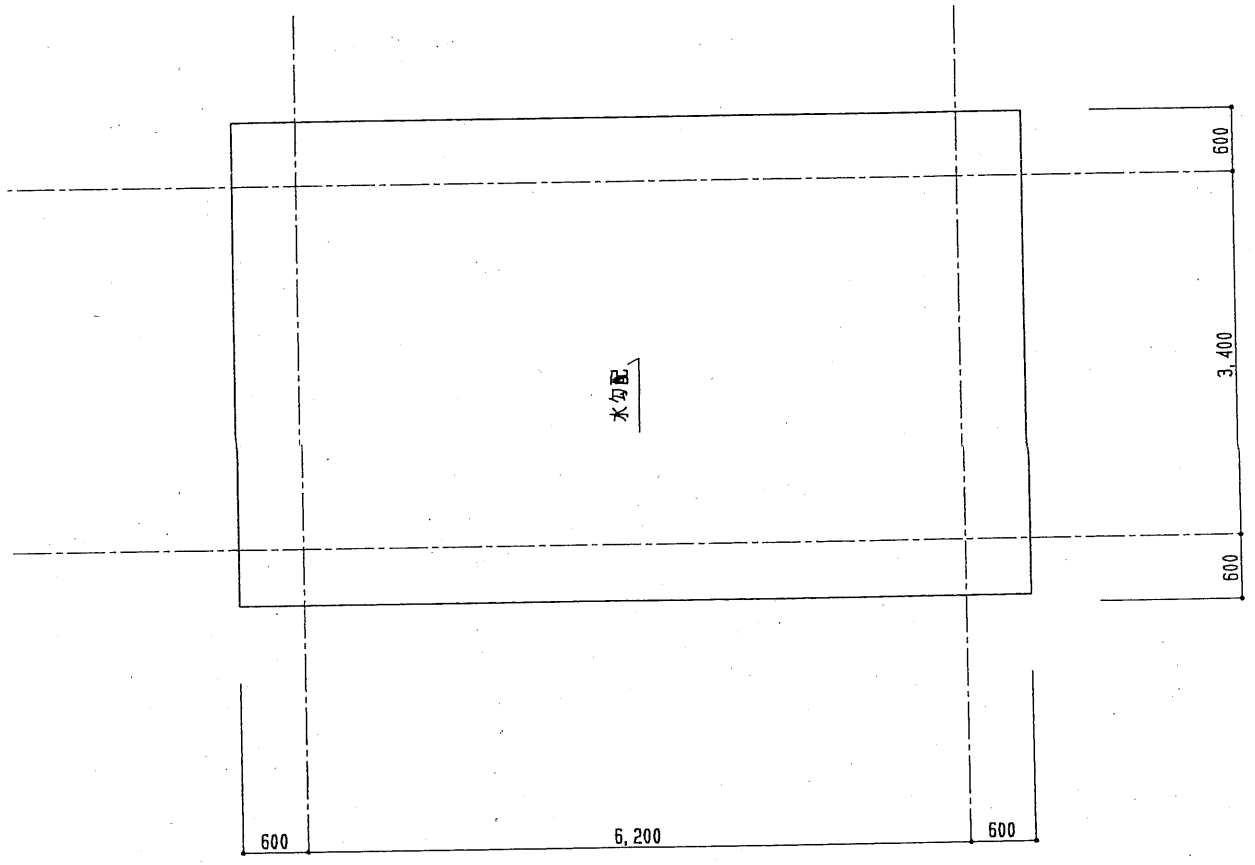


既存管理棟・パーゴラ平面詳細図 S=1/50

ふれあいの里水遊び場等整備工事			
29	岡山県鳥ヶ原村大字網ヶ釜	既存管理棟・脱衣棟・パーゴラ	1/50
17	鳥ヶ原村大字網ヶ釜	詳細図	保月

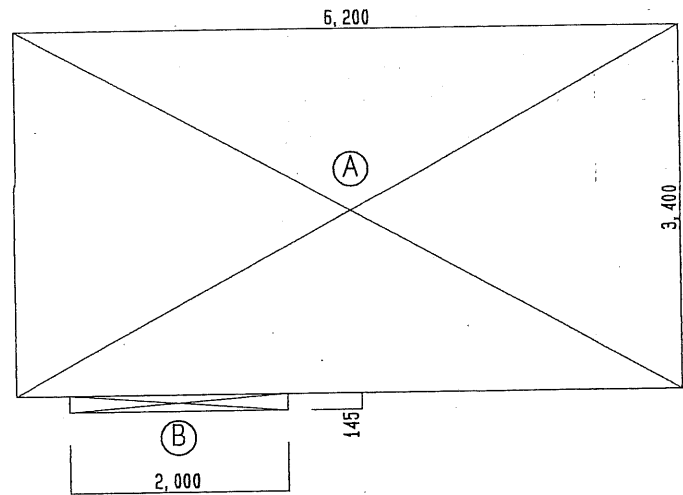


平面図 1:50



屋根伏図 1:50

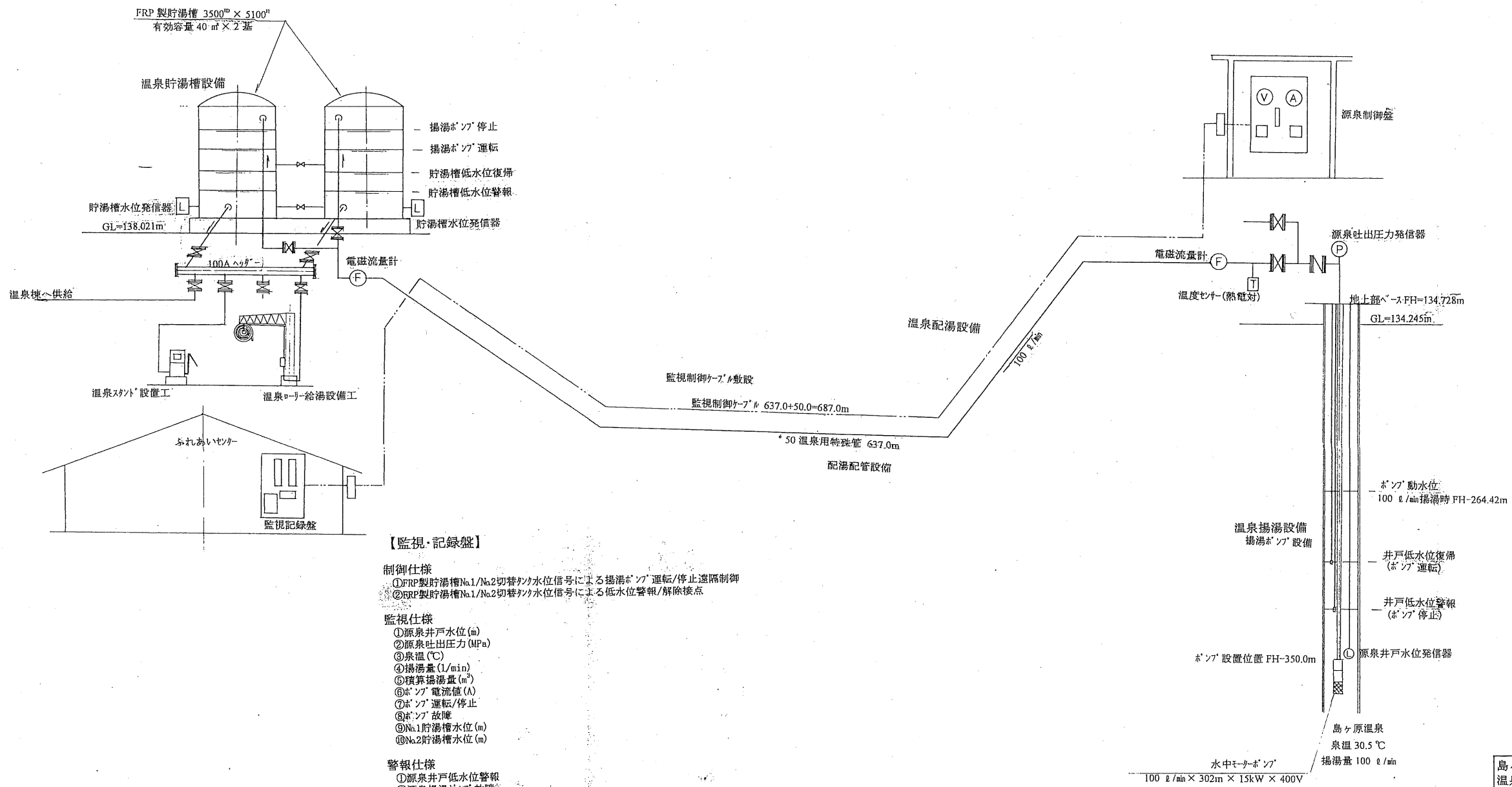
求積図



- (A) $6,200 \times 3,400 = 21,080$
- (B) $2,000 \times 0,145 = 0,290$
- 合計 (A) + (B) = 21,37

図面番号	D-3	工事名	島ヶ原村温泉湯および温泉配湯設備工事設計 源泉ポンプ盤室建屋図面
縮尺	1:50	図面名	平面図 求積図
平成 15 年 12 月 日		財団法人	中央温泉研究所

温泉揚湯および温泉配湯設備システム系統図



【監視・記録盤】

制御仕様

- FRP製貯湯槽No.1/No.2切替時の水位信号による揚湯ポンプ運転/停止遠隔制御
- FRP製貯湯槽No.1/No.2切替時の水位信号による低水位警報/解除接点

監視仕様

- 源泉井戸水位 (m)
- 源泉吐出圧力 (MPa)
- 泉温 (℃)
- 揚湯量 (ℓ/min)
- 積算揚湯量 (m³)
- ポンプ電流値 (A)
- ポンプ運転/停止
- ポンプ故障
- No.1貯湯槽水位 (m)
- No.2貯湯槽水位 (m)

警報仕様

- 源泉井戸低水位警報
- 源泉揚湯ポンプ故障
- FRP製貯湯槽No.1/No.2切替時の水位信号による低水位警報

記録仕様

- 源泉井戸水位 (m)
- 源泉吐出圧力 (MPa)
- 泉温 (℃)
- 揚湯量 (ℓ/min)
- 積算揚湯量 (m³)
- ポンプ電流値 (A)

島ヶ原村 温泉揚湯および温泉配湯設備工事	設計	図番号	1
部別	部		
名称	温泉揚湯および温泉配湯設備システム系統図		
縮尺	NS		
平成16年	月	日	東京都豊島区高田3丁目42番10号 財団法人 中央温泉研究所