



現在開催中の展覧会で展示している作品を紹介いたします。

「ランプ」 稲月明 水墨（青山讃頌舎蔵）



稲月作品の中でも最も初期の水墨画で、妻の実家 天野家に残っていたものです。作品の裏書から32歳のころに描かれ、37歳の時に天野家へ寄贈したことがわかります。この作品に描かれているリアルな描写の昆虫は、晩年の作品にも登場します。

◆秋の通常展「西国三十三所の寺と仏」

【期間】 12月25日(日)まで

午前10時～午後4時30分

(入館は午後4時まで) ※火曜日休館

【ところ】 ミュージアム青山讃頌舎

【料金】 一般300円 高校生以下は無料



公共交通を利用しましょう

島ヶ原地区ではじまる交通サービスの見直し

市では、市内各地区の行政サービス巡回車などのバス運行形態の見直しを検討しています。現在運行している、決まった時刻に決まったルートを守る定時定路線型では、利用者がとても少ない状況です。利用者が予約を入れるデマンド運行など、個別輸送に近い形態の交通サービスへの転換が求められている中、新たな形態の実証運行を、まずは島ヶ原地区をモデル地区として、令和5年度から行うことになりました。

利用しやすく持続可能な公共交通となるよう、地域の皆さんと一緒に考えていきます。

【行政バス見直しスケジュール】

令和4年度	◆5～9月 運行の現況整理・実態把握 ◆9月 モデル地区の選定（島ヶ原） ◇運行内容の設定、法定の手続き
令和5年度	◇実証運行（島ヶ原） ◇モデル地区を参考に他地区へも展開

【問い合わせ】 交通政策課

☎ 22-9663 FAX 22-9694

情報交流ひろば

となりまち いが・こうか・かめやま

甲賀市

亀山市

一晩寝かせた、香るほうじ茶「土山ほうじ」販売中

甲賀市は朝宮茶、土山茶など県産茶の約9割の生産量を誇っています。その土山茶に新たな商品「土山一晩ほうじ」ができました。

これは茶葉を摘み取った後、12時間以上寝かせて香りを引き出し、丁寧に焙煎することで茶葉がもつ独特の香りを際立たせていることが特徴です。



「土山一晩ほうじ」

商品開発は土山地域の若手農家や茶匠などが中心となったプロジェクトチームが行い、JAこうかや滋賀県茶業会議所などさまざまな立場のメンバーが結集し、産地が一つになり、4年かけて製品化されました。

肌寒くなってくる季節、自宅でゆっくりとほうじ茶の香りを楽しんでみてはいかがでしょうか。

【問い合わせ】 甲賀市農業振興課
☎ 0748-69-2192 商品の詳細や購入はこちらから



亀山トリエンナーレ2022

亀山トリエンナーレは、亀山市で開催されている現代美術の祭典です。今年は、国内外から93組のアーティストが参加します。新人作家の発掘や国際交流の促進にも力点が置かれ、さまざまなジャンルの作品が会場を彩ります。ぜひ、ご来場ください。



【と き】 10月30日(日)～11月19日(土)

午前10時～午後5時(最終日は午後4時まで)

【ところ】 旧東海道亀山宿周辺(東町商店街、文化会館、旧館家住宅、加藤家屋敷ほか)

【観覧料】 旧館家住宅・加藤家屋敷(共通):500円
その他展示場所:無料

※詳しくは、亀山トリエンナーレのホームページをご覧ください。



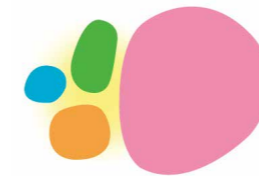
【問い合わせ】

○亀山トリエンナーレ事務局

☎ 090-8950-3011 (森)

○亀山市文化課文化創造グループ

☎ 0595-96-1223



伊賀城和 (伊賀・山城南・東大和) 定住自立圏ニュース



伊賀城和

伊賀市

笠置町

南山城村

山添村

【問い合わせ】 総合政策課

☎ 22-9620 FAX 22-9672

✉ sougouseisaku@city.iga.lg.jp



伊賀市は、京都府笠置町・南山城村・奈良県山添村と定住自立圏形成協定を締結し、医療や防災、観光などの事業に連携して取り組んでいます。

この圏域は、府県境にありながら、従来から買い物、医療、仕事、文化、スポーツなど、生活において繋がりがあり、圏域外に誇れる結びつきの強い地域となっています。

圏域を構成する市町村がイチ押しスポットなどを紹介します。

定住自立圏域



笠置町

笠置山もみじ公園ライトアップ

笠置寺境内にある笠置山もみじ公園は、秋になるとモミジやカエデが色づく紅葉の名所です。落葉後はモミジのじゅうたんを敷いたように辺り一面深紅に染まり、ハイキングや散策に最適です。



また、11月中は公園一帯がライトアップされ、日中とは違った幻想的な景色をご覧ください。

【と き】 11月1日(火)～30日(水)

午後5時～9時

【ところ】 京都府相楽郡笠置町笠置

※午前9時～午後4時は入山拝観料が必要(大人300円、中学生100円、小学生以下無料)

【問い合わせ】

笠置町商工観光課 ☎ 0743-95-2327

南山城村

ふるさと納税で地域をPR

近年、ふるさと納税への関心が高まっており、南山城村においても積極的に推進する事業の1つです。南山城村を代表する特産品、三大銘茶の宇治茶や童仙房高原トマト、ブルーベリー、原木しいたけを生かしたこだわりある商品など、「南山城村の風土と村民が育んだ自慢の商品」を全国の皆さんに知っていただけるよう全力を挙げて取り組んでいます。

また、定住自立圏域市町村でコラボ商品開発をめざす新しい取り組みも進めています。このような取り組みによって、定住自立圏域全体で地域を盛り上げていければと考えています。

【問い合わせ】

南山城村企画政策課 ☎ 0743-93-0107



山添村

レンタサイクルを導入しました

このサービスは、山添村を訪れる人に新たな交通手段を提供することで、山添村の“ちょうどいいイナカ”の魅力向上と、地域活性化につながると期待しています。



山添村の自然を感じながら、家族や友人同士でサイクリングを楽しみませんか。

【導入車両】 電動アシスト自転車5台

【導入場所】 ○山添村役場(全日)2台

○森林科学館(月・火・金・土・日)3台

【利用時間】 午前9時～午後5時

【利用料金】 2,000円

※利用方法については、COGICOGI

ホームページをご覧ください。

【問い合わせ】

山添村地域振興課 ☎ 0743-85-0048

