

「忍者の日 2月22日」に観光振興の推進に関する連携協定を締結 忍者・俳句・伝統工芸などを世界に発信

世界に通用する忍者、俳句、伝統工芸などの地域の資源を生かした観光地域づくりと地域活性化を推進するため、(公財)大阪観光局、甲賀市、(一社)伊賀上野観光協会、(一社)甲賀市観光まちづくり協会、信楽町観光協会と連携協定を締結しました。

2025年大阪・関西万博を見据え、伊賀市と甲賀市の歴史・文化・自然などを活用した大阪を起点とする広域周遊観光ルートの構築、訪日外国人旅行者などの誘客を図ります。

【協定締結日】 令和5年2月22日(水)

【連携を進める内容】

- 観光を通じた地域の魅力づくり
- 地域の情報発信力及び認知度の向上
- 新たな観光ルートの開発
- 忍者や俳句、伝統工芸の活用
- 国内外における観光プロモーション
- 森林などを活用したツーリズムの研究
- 日本みどりのプロジェクト など



「忍者の日」の午後2時22分22秒、協定書を披露しました。



伊賀市観光大使の伊賀忍者特殊軍団阿修羅がパフォーマンスを披露しました。



松尾芭蕉の終焉の地とされる御堂筋沿いにある南御堂の句碑前で記念撮影をしました。

【問い合わせ】 観光戦略課 ☎ 22-9670 FAX 22-9695 ✉ kankou@city.iga.lg.jp

情報交流ひろば

となりまち いが・こうか・かめやま

甲賀市

亀山市

市内24のゴルフ場数は全国3位！ ふるさと納税にゴルフ場利用券を新たに追加

現在、甲賀市のふるさと納税の主な返礼品は、信楽焼、近江牛、お茶などで、皆さんからたくさんのご寄附をいただいています。

今回、新たな返礼品として、市内のゴルフ場でお使いいただけるオンラインクーポン券を追加しました。

スポーツにちょうど良いこの季節に、お得にコースを回りませんか？

【寄附金額】

- ① 1万円 (3,000円分クーポン)
- ② 2万円 (6,000円分クーポン)
- ③ 3万円 (9,000円分クーポン)

他にも返礼品を多数取り揃えています。ふるさと納税を通して、ぜひ甲賀市の魅力を感じてください。

【問い合わせ】 甲賀市政策推進課

☎ 0748-69-2105
FAX 0748-63-4554



春の観音山公園 ～見晴らし台から伊勢湾を望む～

観音山公園は、鈴鹿国定公園内に位置し、春になると満開の桜が訪れる人々を楽しませてくれます。

今年2月、地域まちづくり協議会の皆さんによって山頂付近に見晴らし台が整備され、閑宿の町並みはもちろん、天候に恵まれれば伊勢湾や知多半島まで見渡すことができます。また、山頂までの散策道には、観音山の名前の由来となった西国三十三観音があります。石仏群を巡りながら山を登り、美しい桜と圧巻のパノラマビューをぜひお楽しみください。

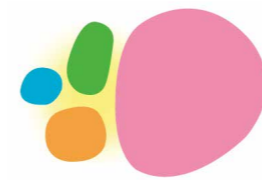
○観音山公園 (亀山市関町新所)

【アクセス】 JR「関駅」から徒歩15分

※市内の桜の見頃などは、亀山市観光協会ホームページをご覧ください。

【問い合わせ】

- 亀山市観光協会 ☎ 0595-97-8877
- 商工観光課観光・地域ブランドグループ ☎ 0595-84-5074



伊賀城和 (伊賀・山城南・東大和) 定住自立圏ニュース



伊賀城和

伊賀市

笠置町

山南城村

山添村

【問い合わせ】 総合政策課

☎ 22-9620 FAX 22-9672

✉ sougouseisaku@city.iga.lg.jp

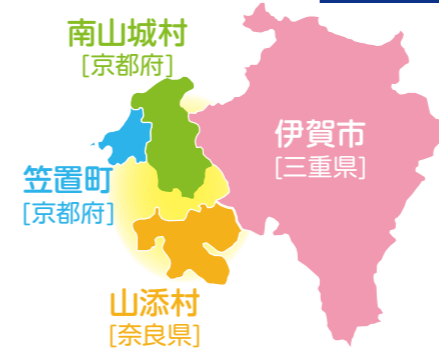


伊賀市は、京都府笠置町・山南城村・奈良県山添村と定住自立圏形成協定を締結し、医療や防災、観光などの事業に連携して取り組んでいます。

この圏域は、府県境にありながら、従来から買い物、医療、仕事、文化、スポーツなど、生活において繋がりがあり、圏域外に誇れる結びつきの強い地域となっています。

圏域を構成する市町村がイチ押し春のウォーキングスポットなどを紹介します。

定住自立圏域



山南城村

大河原駅から徒歩15分！レトロなレンガ造りの関西電力大河原発所と桜

関西電力大河原発所 (京都府相楽郡山南城村大字北大河原小字川浦1-8)は、1919(大正8)年に水力発電所として運転を開始した発電所です。



関西電力大河原発所

大正ロマンを感じるレトロなレンガ造りの建物は、1982(昭和57)年に、「全国の建物2000棟」に選ばれています。

春になると、建物周辺は桜が咲き、近くの木津川からの心地よい風も感じられ、ウォーキングコースの一つとしておすすめのスポットです。

【問い合わせ】

山南城村総務財政課 ☎ 0743-93-0102

笠置町

笠置の木津川河川敷を彩る桜

3月下旬から4月上旬、笠置町の木津川河川敷はたくさんの桜で彩られます。その景観の美しさから「日本さくら名所100選」にも選ばれています。

また、見頃にあわせて夜間ライトアップが行われ、幻想的な夜桜を鑑賞することができます。

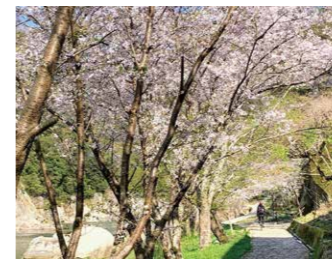
ぜひ、桜を鑑賞しながら河川敷を散歩してみませんか。

【アクセス】 JR「笠置駅」下車すぐ

【ライトアップ期間】 3月下旬から4月上旬までの毎日、午後6時から午後10時まで実施 (予定)

【問い合わせ】

(一社)笠置町観光協会 ☎ 0743-95-2011



山添村

フォレストパーク神野山～天の川コース～

<鍋倉溪～天狗岩～神野山山頂

(往復60～80分)

鍋倉溪は、大小の黒い岩々が幅約25m、長さ約650mにわたって、溶岩の流れのような景観をつくりだしています。



その鍋倉溪の横のウッドデッキを進むと、道中にある天狗岩付近は少し急な坂道となります。天狗岩を過ぎると緩やかになり、神野山山頂に到着します。展望台からは360度見渡すことのできる絶景がひろがり、5月には色鮮やかなツツジが見頃となりますので、ぜひお越しください。

【問い合わせ】

山添村総務課 ☎ 0743-85-0041