

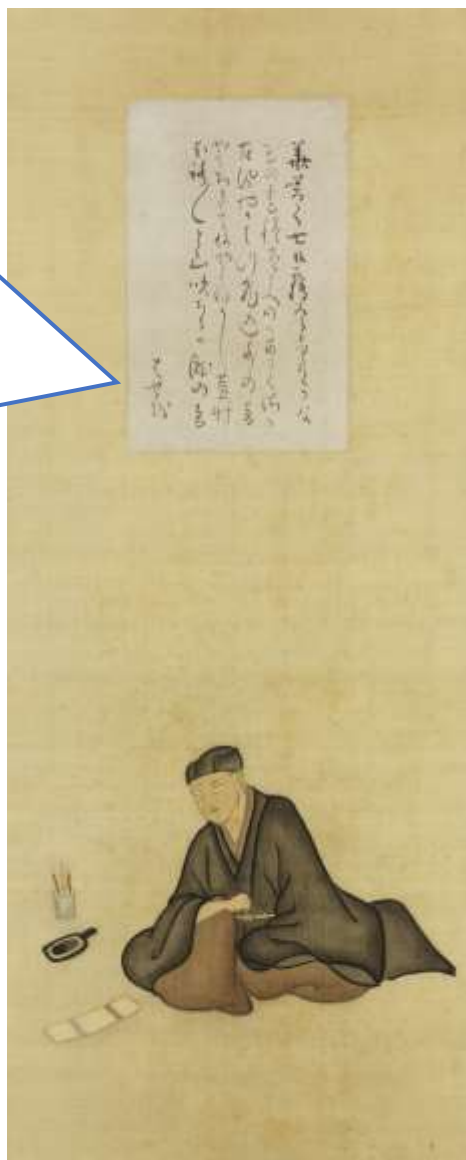
芭蕉翁記念館企画展

読みたい！

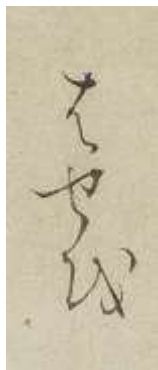
芭蕉さんの文字

〔会期〕令和五年七月一日（土）

～九月十日（日）



芭蕉筆「華咲て」等五句発句切（芭蕉翁顕彰会蔵）



この文字読めますか？

↓答えは裏面で

～芭蕉さんのふるさと・伊賀市～

芭蕉翁記念館

【開館情報】8：30～17：00（入館は16：30まで）
企画展中休館日なし

【会場】芭蕉翁記念館
〒518-0873
三重県伊賀市上野丸之内 117-13
（上野公園内）

【問い合わせ】0595-21-2219



区分	料金	割引	
		団体 (20名以上)	障がい者 (本人のみ)
大人	300円	200円	無料
子ども	100円	60円	

主催 伊賀市

この事業は、伊賀市文化振興条例、伊賀市文化振興ビジョンに基づき実施しています。

江戸時代の人たちが書いた文字を自分の力で読んでみたいと思っただことはありませんか。今回の展示では、芭蕉さんたちの俳句を題材に、江戸時代のかな文字についてご紹介します。旅先で見かける句碑、博物館に展示してある掛け軸などが読めるようになれば、旅がもっと楽しくなりますし、芭蕉さんたちのこともより身近に感じられるはずです。ぜひ、芭蕉さんたちの文字の解読に挑戦してみてください。

真筆公開期間

芭蕉の真筆は、下記の通り入れ替え展示を予定しております。(期間外は複製展示)

7月1日(土)～7月27日(木)

芭蕉筆「華咲て」等五句発句切

(芭蕉翁顕彰会蔵)

7月28日(金)～8月17日(木)

芭蕉筆「たび人と」発句色紙

(芭蕉翁顕彰会蔵)

8月18日(金)～9月10日(日)

芭蕉筆「行はるや」等二句懐紙

(芭蕉翁顕彰会蔵)

ギャラリートーク開催

7月8日(土) 13:30～

8月11日(金・祝) 13:30～

9月3日(日) 13:30～

当館展示室にて(入館料が必要です)

次回 特別展のご案内

芭蕉の手紙を中心に紹介します。

9月15日(金)～12月24日(日)

展示替えのため下記の期間は休館します。

9月11日(月)～9月14日(木)

【表面クイズの答え】 はせを

昔のひらがなで「はせを」と書かれています。
「はせを」と書いて「ばしょう」と読みます。

3館共通券のご案内

芭蕉翁記念館・芭蕉翁生家・蓑虫庵 には、お得な共通券(750円)があります。各館の受付でお買い求めください。



※ 状況により、企画展の内容・開催時期等を変更する場合があります。