



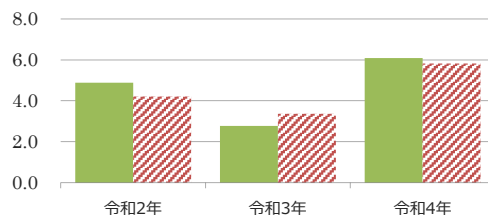
# 施設カルテ

施設名	上野東小学校	施設番号	1017
施設大分類	学校	施設中分類	小学校
施設小分類	小学校		

## 財務情報

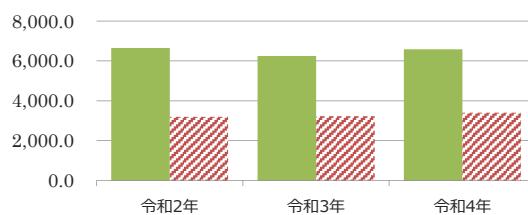
		(千円)		
年度		令和2年	令和3年	令和4年
歳入	対前年度増減率(%)	-	△ 43.3	119.6
総額		45	26	56
歳入		45	26	56
使用料・手数料		45	26	56
賃貸料・目的外使用料		0	0	0
補助金・交付金		0	0	0
その他収入		0	0	0

(円/m) 【歳入の推移】



		(千円)		
年度		令和2年	令和3年	令和4年
歳出	対前年度増減率(%)	-	△ 6.1	5.4
総額		61,250	57,537	60,623
維持管理費		61,250	57,537	60,623
光熱水費		15,490	15,548	23,068
維持保全費		7,883	5,651	5,505
使用料及び賃借料		0	0	0
人件費		37,877	36,338	32,050

【歳出の推移】



比較単位： 総額 / 施設面積 【当該施設】■ 【分類平均】▨

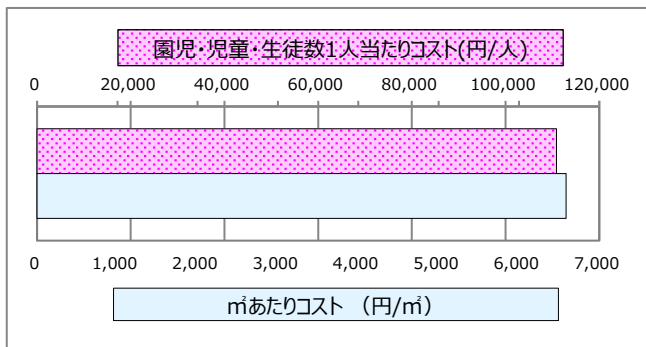
## 施設サービス提供状況

平均値は、分類平均

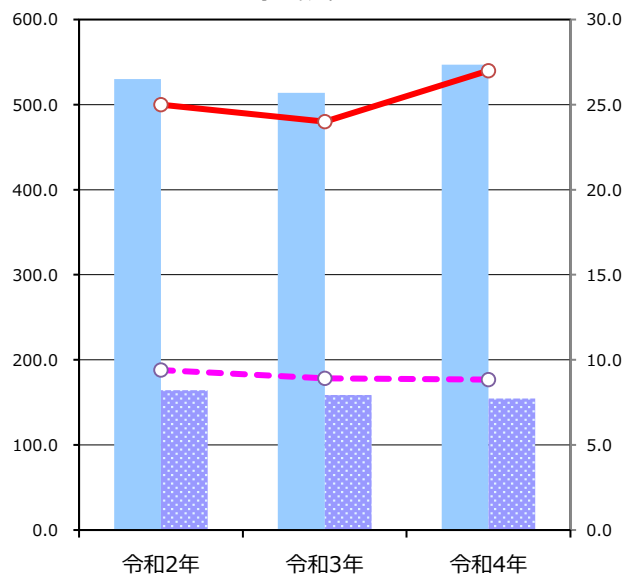
【施設サービス提供状況】

項目	令和2年	令和3年	令和4年
園児・児童・生徒数 (人)	530	514	547
学級数 (学級)	25	24	27

【単位当たりコスト比較】



■ 園児・児童・生徒数  
▨ 園児・児童・生徒数平均  
● 学級数  
○ 学級数平均





# 施設カルテ

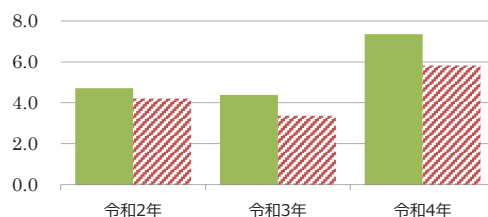
施設名	上野西小学校	施設番号	1018
施設大分類	学校	施設中分類	小学校
施設小分類	小学校		

## 財務情報

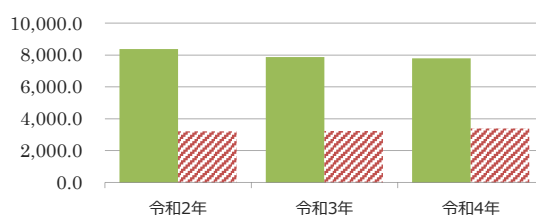
		(千円)		
年度		令和2年	令和3年	令和4年
歳入	対前年度増減率(%)	-	△ 6.8	67.6
総額		37	34	57
歳入		37	34	57
使用料・手数料		37	34	57
賃貸料・目的外使用料		0	0	0
補助金・交付金		0	0	0
その他収入		0	0	0

歳出	対前年度増減率(%)	-	△ 6.1	△ 0.9
総額		64,903	60,948	60,378
維持管理費		64,903	60,948	60,378
光熱水費		12,848	13,595	16,811
維持保全費		7,787	4,097	5,351
使用料及び賃借料		0	0	0
人件費		44,268	43,257	38,215

(円/m) 【歳入の推移】



【歳出の推移】



比較単位： 総額 / 施設面積 【当該施設】■ 【分類平均】▨

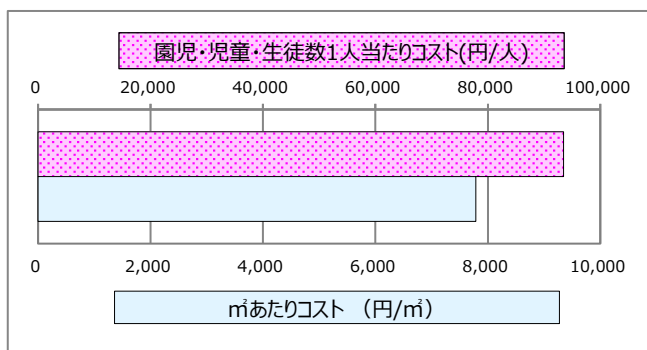
## 施設サービス提供状況

平均値は、分類平均

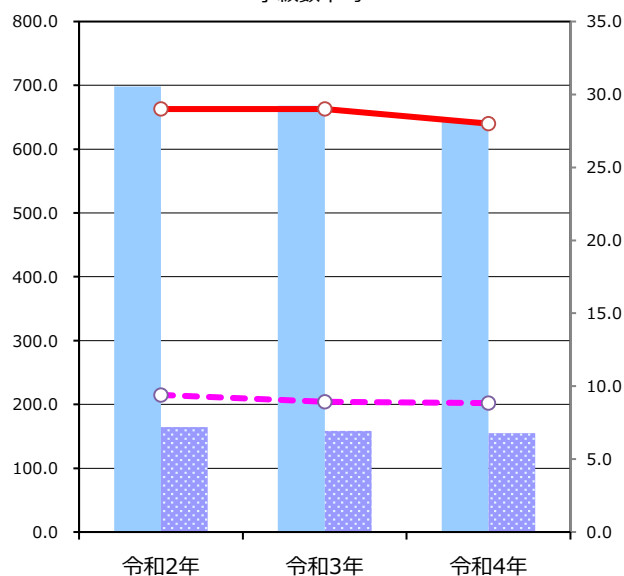
【施設サービス提供状況】

項目	令和2年	令和3年	令和4年
園児・児童・生徒数 (人)	698	668	646
学級数 (学級)	29	29	28

【単位当たりコスト比較】



■ 園児・児童・生徒数  
▨ 園児・児童・生徒数平均  
● 学級数  
○ 学級数平均





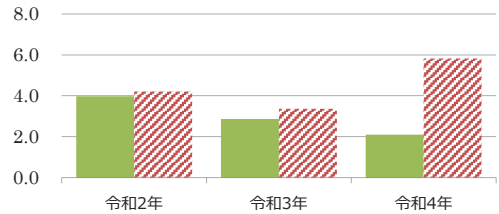
# 施設カルテ

施設名	久米小学校	施設番号	1019
施設大分類	学校	施設中分類	小学校
施設小分類	小学校		

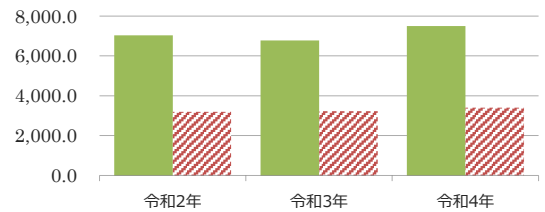
## 財務情報

		(千円)		
年度		令和2年	令和3年	令和4年
歳入	対前年度増減率(%)	-	△ 27.8	△ 26.9
総額		18	13	10
歳入		18	13	10
使用料・手数料		18	13	10
賃貸料・目的外使用料		0	0	0
補助金・交付金		0	0	0
その他収入		0	0	0
歳出	対前年度増減率(%)	-	△ 3.7	10.8
総額		31,859	30,678	33,986
維持管理費		31,859	30,678	33,986
光熱水費		5,324	6,558	8,918
維持保全費		5,563	3,058	3,880
使用料及び賃借料		0	0	0
人件費		20,972	21,062	21,187

(円/m) 【歳入の推移】



【歳出の推移】



比較単位： 総額 / 施設面積 【当該施設】■ 【分類平均】▨

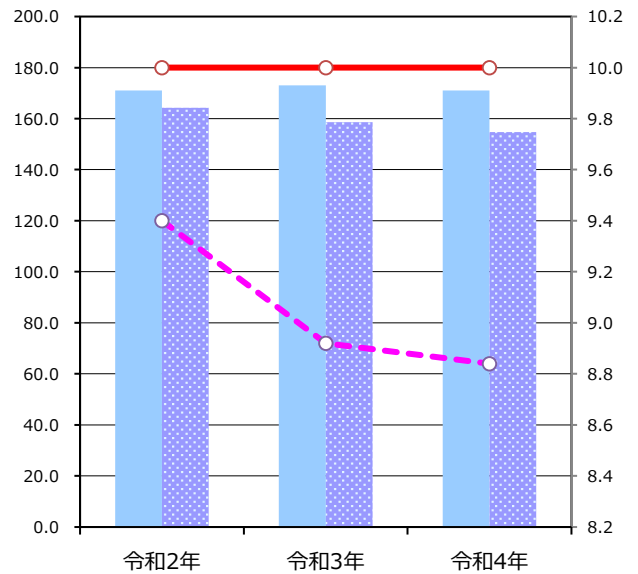
## 施設サービス提供状況

平均値は、分類平均

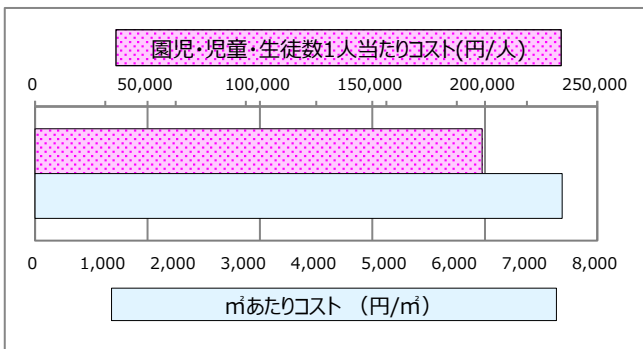
【施設サービス提供状況】

項目	令和2年	令和3年	令和4年
園児・児童・生徒数 (人)	171	173	171
学級数 (学級)	10	10	10

■ 園児・児童・生徒数  
▨ 園児・児童・生徒数平均  
● 学級数  
○ 学級数平均



【単位当たりコスト比較】





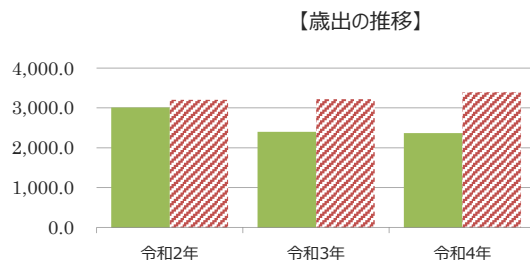
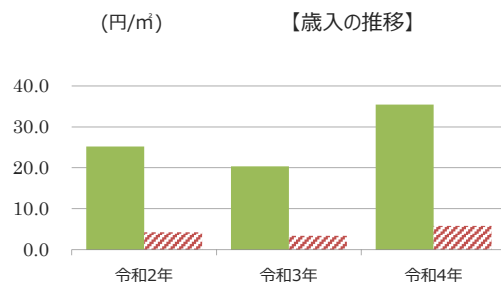
# 施設カルテ

施設名	成和西小学校	施設番号	1020
施設大分類	学校	施設中分類	小学校
施設小分類	小学校		

## 財務情報

		(千円)		
年度		令和2年	令和3年	令和4年
歳入	対前年度増減率(%)	-	△ 19.2	74.0
総額		58	47	82
歳入		58	47	82
使用料・手数料		58	47	82
賃貸料・目的外使用料		0	0	0
補助金・交付金		0	0	0
その他収入		0	0	0

		(千円)		
年度		令和2年	令和3年	令和4年
歳出	対前年度増減率(%)	-	△ 20.3	△ 1.1
総額		6,954	5,540	5,478
維持管理費		6,954	5,540	5,478
光熱水費		1,790	1,609	2,385
維持保全費		2,672	1,939	1,081
使用料及び賃借料		190	190	190
人件費		2,301	1,801	1,822



比較単位： 総額 / 施設面積 【当該施設】■ 【分類平均】▨

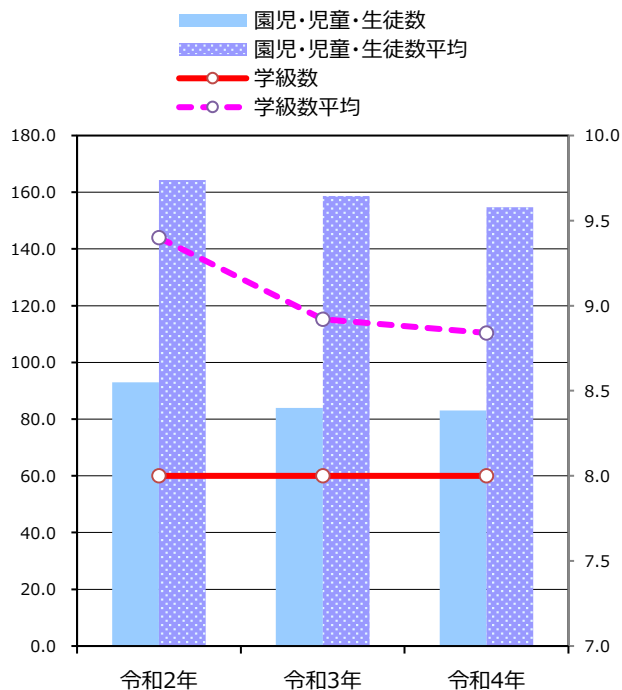
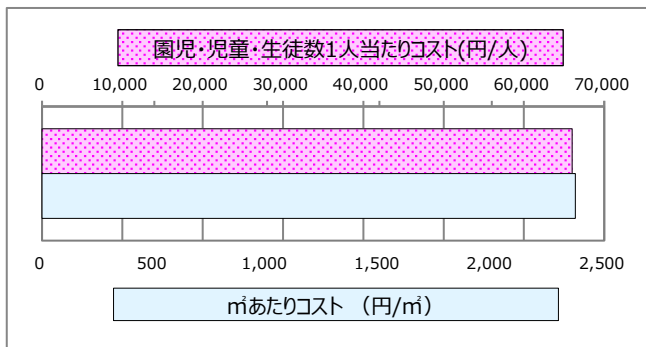
## 施設サービス提供状況

平均値は、分類平均

### 【施設サービス提供状況】

項目	令和2年	令和3年	令和4年
園児・児童・生徒数 (人)	93	84	83
学級数 (学級)	8	8	8

### 【単位当たりコスト比較】







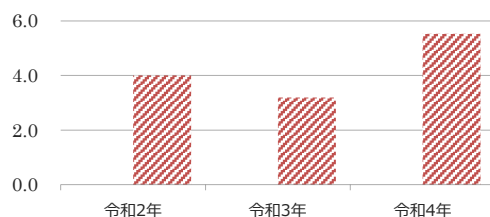
# 施設カルテ

施設名	【R2.3.31用途廃止】長田小学校	施設番号	1021
施設大分類	学校	施設中分類	小学校
		施設小分類	小学校

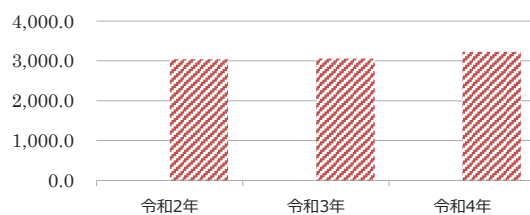
## 財務情報

		(千円)		
年度		令和2年	令和3年	令和4年
歳入	対前年度増減率(%)	-	100.0	100.0
総額		0	0	121
歳入		0	0	121
使用料・手数料		0	0	121
賃貸料・目的外使用料		0	0	0
補助金・交付金		0	0	0
その他収入		0	0	0
歳出	対前年度増減率(%)	-	△ 28.0	△ 2.6
総額		2,425	1,745	1,701
維持管理費		2,425	1,745	1,701
光熱水費		2,179	986	946
維持保全費		246	760	755
使用料及び賃借料		0	0	0
人件費		0	0	0

(円/m) 【歳入の推移】



【歳出の推移】



比較単位： 総額 / 施設面積 【当該施設】■ 【分類平均】▨

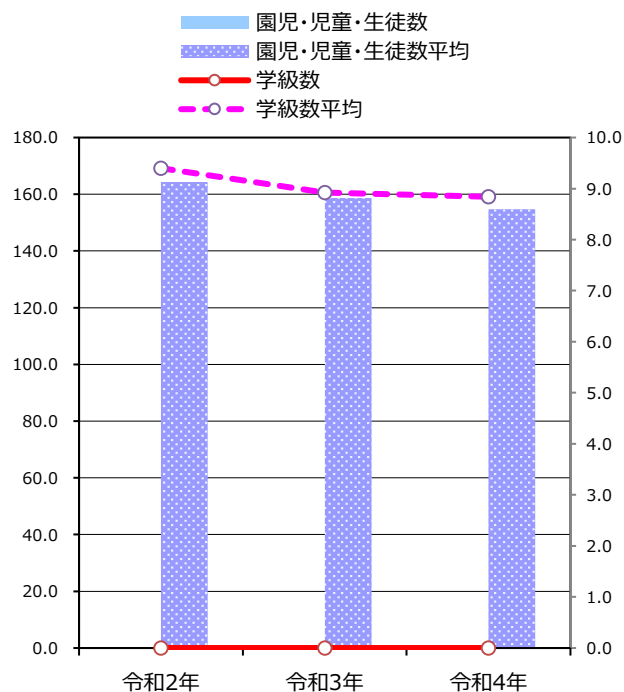
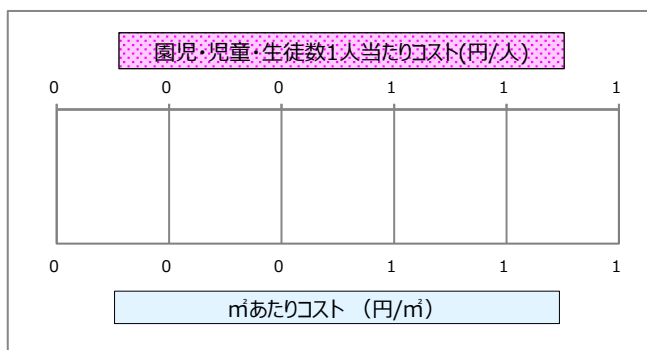
## 施設サービス提供状況

平均値は、分類平均

【施設サービス提供状況】

項目	令和2年	令和3年	令和4年
園児・児童・生徒数 (人)	0	0	0
学級数 (学級)	0	0	0

【単位当たりコスト比較】



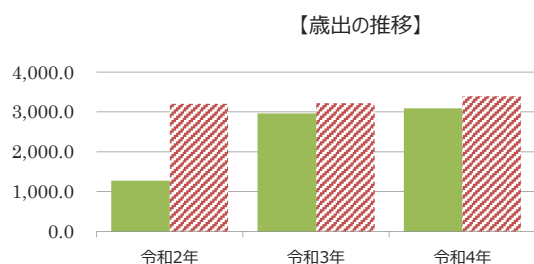
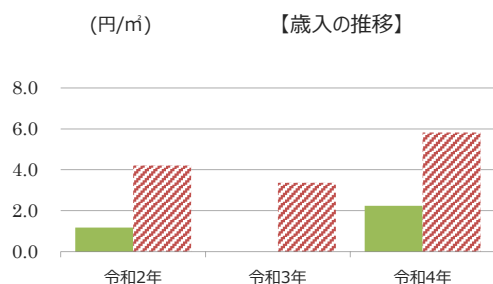


# 施設カルテ

施設名	上野北小学校	施設番号	1022
施設大分類	学校	施設中分類	小学校
施設小分類	小学校		

## 財務情報

		(千円)		
年度		令和2年	令和3年	令和4年
歳入	対前年度増減率(%)	-	△ 100.0	100.0
総額		5	0	9
歳入		5	0	9
使用料・手数料		5	0	9
賃貸料・目的外使用料		0	0	0
補助金・交付金		0	0	0
その他収入		0	0	0
歳出	対前年度増減率(%)	-	132.7	4.3
総額		4,842	11,268	11,748
維持管理費		4,842	11,268	11,748
光熱水費		3,109	3,076	3,786
維持保全費		1,734	1,945	1,726
使用料及び賃借料		0	0	0
人件費		0	6,247	6,236



比較単位： 総額 / 施設面積 【当該施設】■ 【分類平均】▨

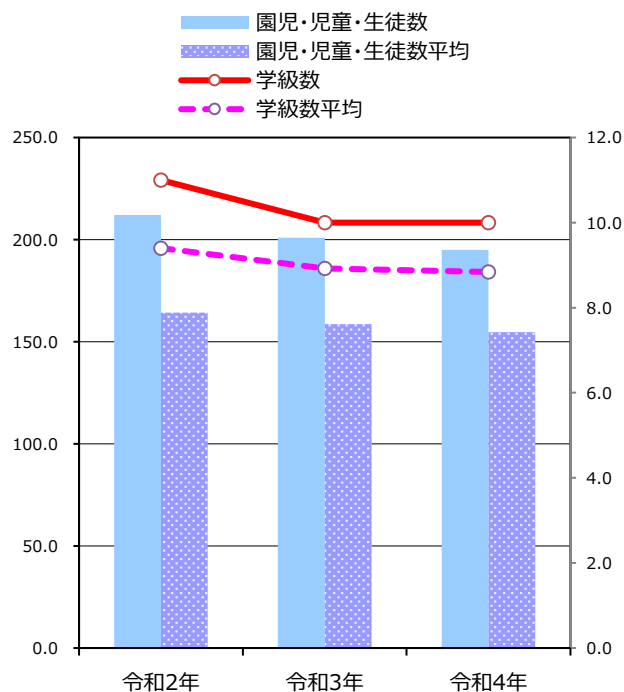
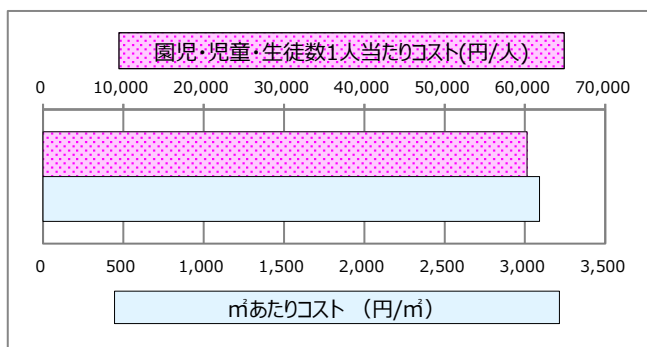
## 施設サービス提供状況

平均値は、分類平均

### 【施設サービス提供状況】

項目	令和2年	令和3年	令和4年
園児・児童・生徒数 (人)	212	201	195
学級数 (学級)	11	10	10

### 【単位当たりコスト比較】





# 施設カルテ

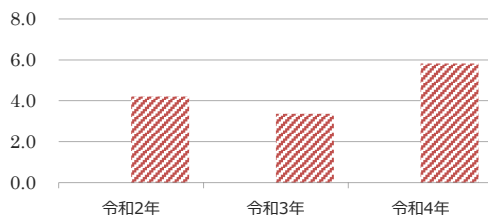
施設名	三訪小学校	施設番号	1023
施設大分類	学校	施設中分類	小学校
施設小分類	小学校		

## 財務情報

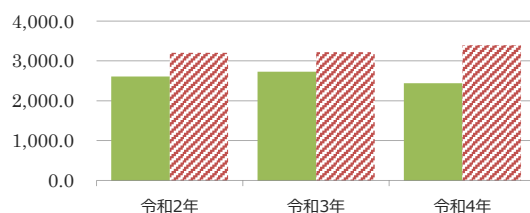
		(千円)		
年度		令和2年	令和3年	令和4年
歳入	対前年度増減率(%)	-	100.0	100.0
総額		0	0	0
歳入		0	0	0
使用料・手数料		0	0	0
賃貸料・目的外使用料		0	0	0
補助金・交付金		0	0	0
その他収入		0	0	0

		(千円)		
年度		令和2年	令和3年	令和4年
歳出	対前年度増減率(%)	-	4.5	△ 10.4
総額		6,406	6,694	5,996
維持管理費		6,406	6,694	5,996
光熱水費		1,769	1,790	2,181
維持保全費		2,416	3,071	2,328
使用料及び賃借料		0	0	0
人件費		2,221	1,833	1,487

(円/m) 【歳入の推移】



【歳出の推移】



比較単位： 総額 / 施設面積 【当該施設】 (緑色) 【分類平均】 (斜線)

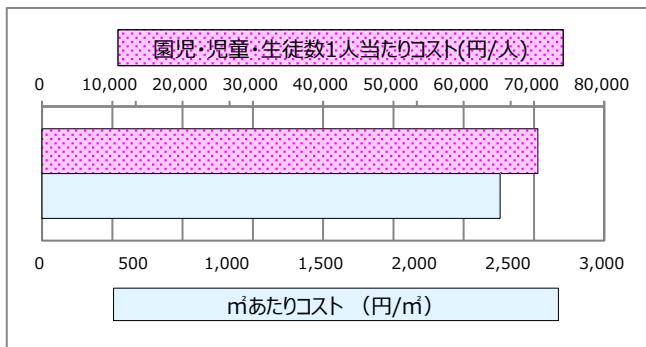
## 施設サービス提供状況

平均値は、分類平均

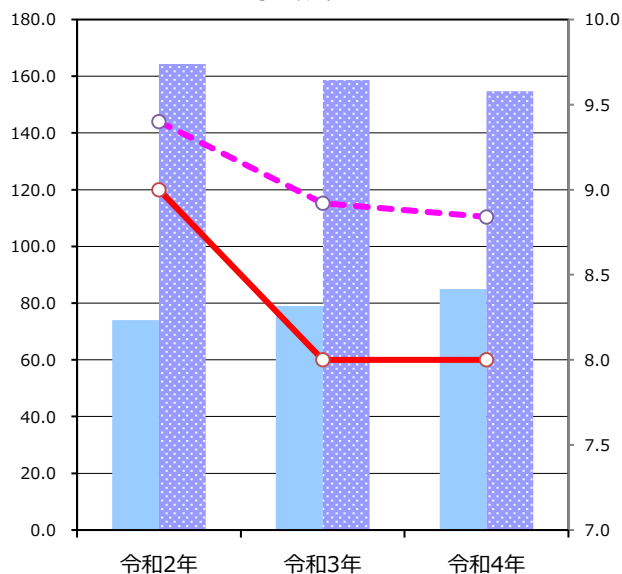
【施設サービス提供状況】

項目	令和2年	令和3年	令和4年
園児・児童・生徒数 (人)	74	79	85
学級数 (学級)	9	8	8

【単位当たりコスト比較】



■ 園児・児童・生徒数  
■ 園児・児童・生徒数平均  
● 学級数  
○ 学級数平均





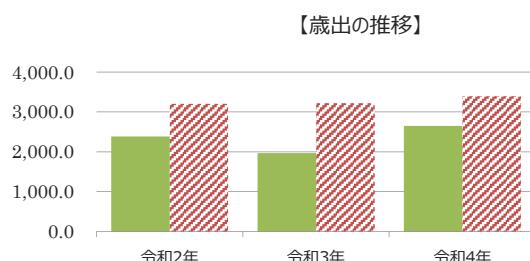
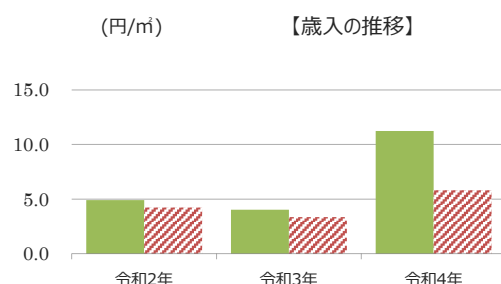
# 施設カルテ

施設名	府中小学校	施設番号	1024
施設大分類	学校	施設中分類	小学校

## 財務情報

		(千円)		
年度		令和2年	令和3年	令和4年
歳入	対前年度増減率(%)	-	△ 17.9	179.1
総額		14	12	32
歳入		14	12	32
使用料・手数料		14	12	32
賃貸料・目的外使用料		0	0	0
補助金・交付金		0	0	0
その他収入		0	0	0

歳出	対前年度増減率(%)	-	△ 17.5	34.4
総額		6,825	5,630	7,568
維持管理費		6,825	5,630	7,568
光熱水費		2,744	2,571	3,159
維持保全費		1,876	1,197	2,527
使用料及び賃借料		0	0	0
人件費		2,205	1,861	1,882



比較単位： 総額 / 施設面積 【当該施設】■ 【分類平均】▨

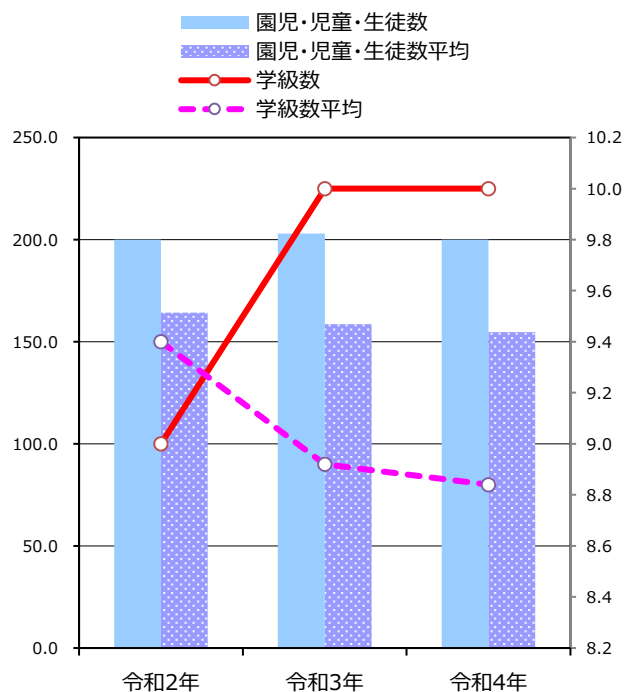
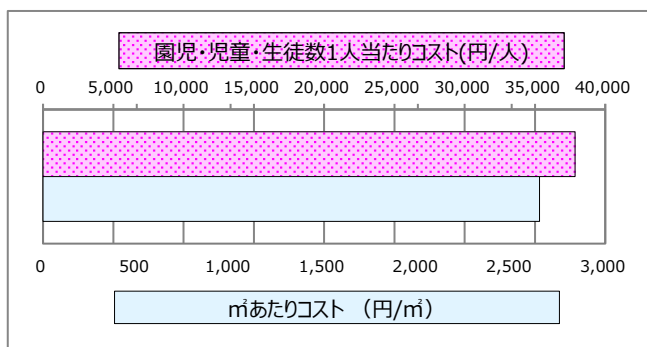
## 施設サービス提供状況

平均値は、分類平均

### 【施設サービス提供状況】

項目	令和2年	令和3年	令和4年
園児・児童・生徒数 (人)	200	203	200
学級数 (学級)	9	10	10

### 【単位当たりコスト比較】







# 施設カルテ

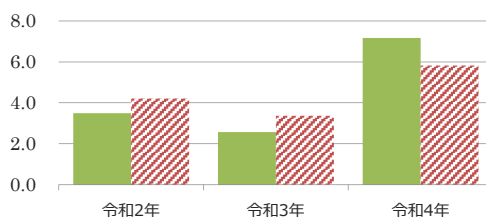
施設名	中瀬小学校	施設番号	1025
施設大分類	学校	施設中分類	小学校
施設小分類	小学校		

## 財務情報

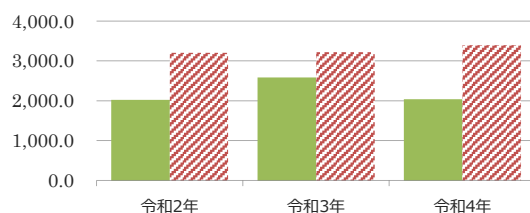
		(千円)		
年度		令和2年	令和3年	令和4年
歳入	対前年度増減率(%)	-	△ 26.3	178.6
総額		10	7	20
歳入		10	7	20
使用料・手数料		10	7	20
賃貸料・目的外使用料		0	0	0
補助金・交付金		0	0	0
その他収入		0	0	0

歳出	対前年度増減率(%)	-	27.8	△ 21.0
総額		5,497	7,027	5,552
維持管理費		5,497	7,027	5,552
光熱水費		1,617	1,725	2,236
維持保全費		1,614	3,395	1,648
使用料及び賃借料		0	0	0
人件費		2,266	1,907	1,668

(円/m) 【歳入の推移】



【歳出の推移】



比較単位： 総額 / 施設面積 【当該施設】■【分類平均】▨

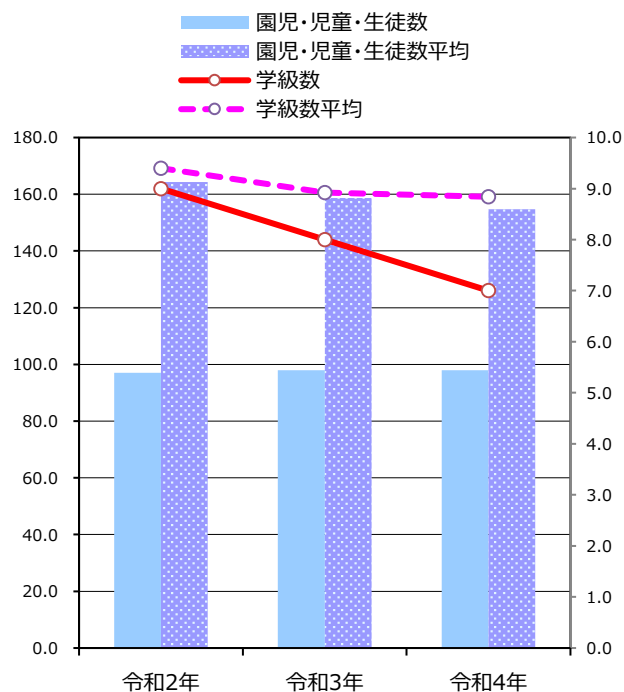
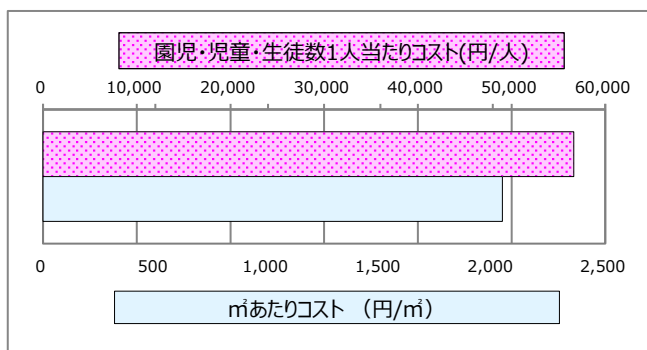
## 施設サービス提供状況

平均値は、分類平均

【施設サービス提供状況】

項目	令和2年	令和3年	令和4年
園児・児童・生徒数 (人)	97	98	98
学級数 (学級)	9	8	7

【単位当たりコスト比較】





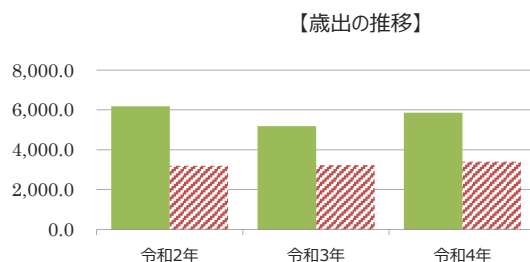
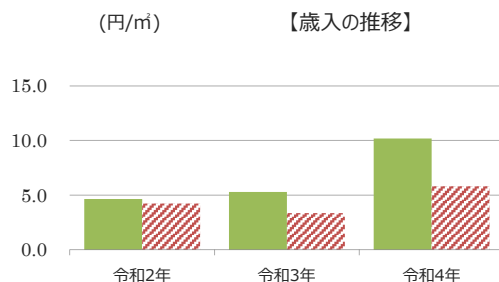
# 施設カルテ

施設名	友生小学校	施設番号	1026
施設大分類	学校	施設中分類	小学校
施設小分類	小学校		

## 財務情報

		(千円)		
年度		令和2年	令和3年	令和4年
歳入	対前年度増減率(%)	-	13.3	93.1
総額		45	51	99
歳入		45	51	99
使用料・手数料		45	51	99
賃貸料・目的外使用料		0	0	0
補助金・交付金		0	0	0
その他収入		0	0	0

歳出	対前年度増減率(%)	-	△ 16.1	13.0
総額		59,844	50,197	56,724
維持管理費		59,844	50,197	56,724
光熱水費		14,227	15,800	20,727
維持保全費		5,788	2,916	4,463
使用料及び賃借料		0	0	0
人件費		39,829	31,480	31,534



比較単位： 総額 / 施設面積 【当該施設】■ 【分類平均】▨

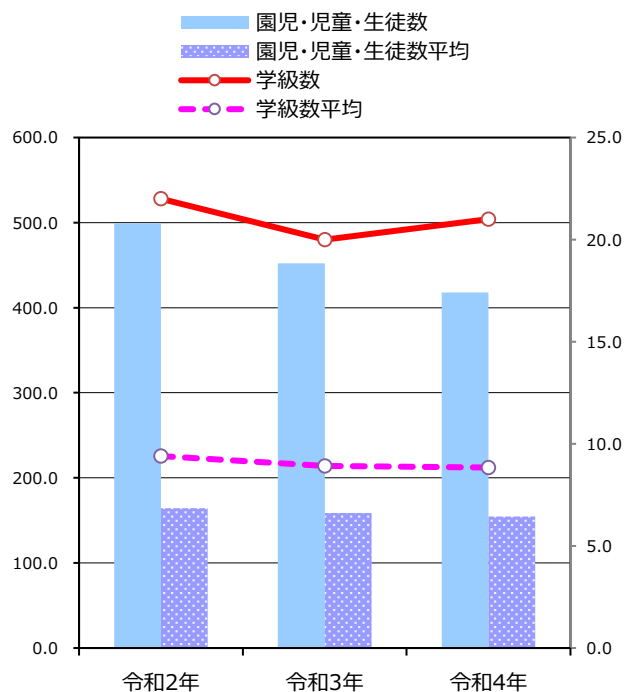
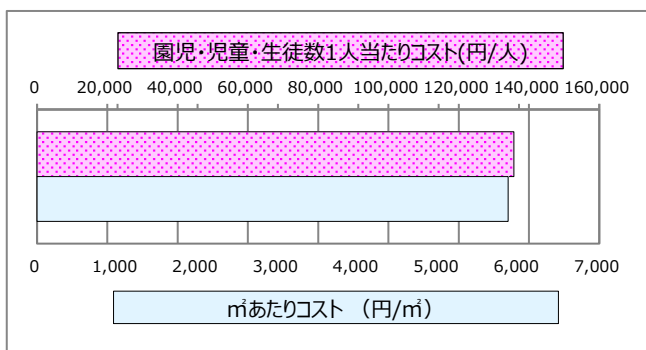
## 施設サービス提供状況

平均値は、分類平均

### 【施設サービス提供状況】

項目	令和2年	令和3年	令和4年
園児・児童・生徒数 (人)	499	452	418
学級数 (学級)	22	20	21

### 【単位当たりコスト比較】





# 施設カルテ

施設名	成和東小学校	施設番号	1027
施設大分類	学校	施設中分類	小学校
施設小分類	小学校		

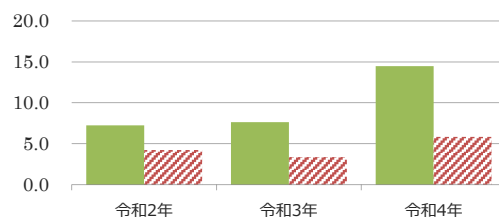
## 財務情報

(千円)

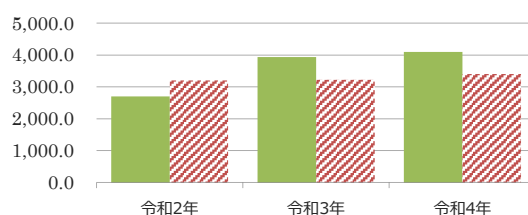
年度	令和2年	令和3年	令和4年
歳入 対前年度増減率(%)	-	5.7	89.2
総額	18	19	35
歳入	18	19	35
使用料・手数料	18	19	35
賃貸料・目的外使用料	0	0	0
補助金・交付金	0	0	0
その他収入	0	0	0

年度	令和2年	令和3年	令和4年
歳出 対前年度増減率(%)	-	45.7	4.1
総額	6,525	9,506	9,898
維持管理費	6,525	9,506	9,898
光熱水費	2,220	2,267	2,697
維持保全費	1,991	992	965
使用料及び賃借料	0	0	0
人件費	2,314	6,247	6,236

(円/m) 【歳入の推移】



【歳出の推移】



比較単位： 総額 / 施設面積 【当該施設】■【分類平均】▨

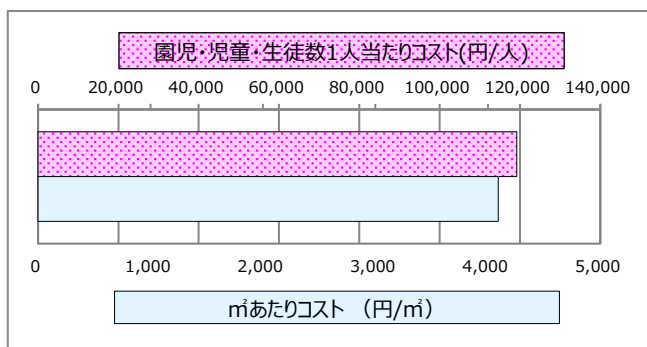
## 施設サービス提供状況

平均値は、分類平均

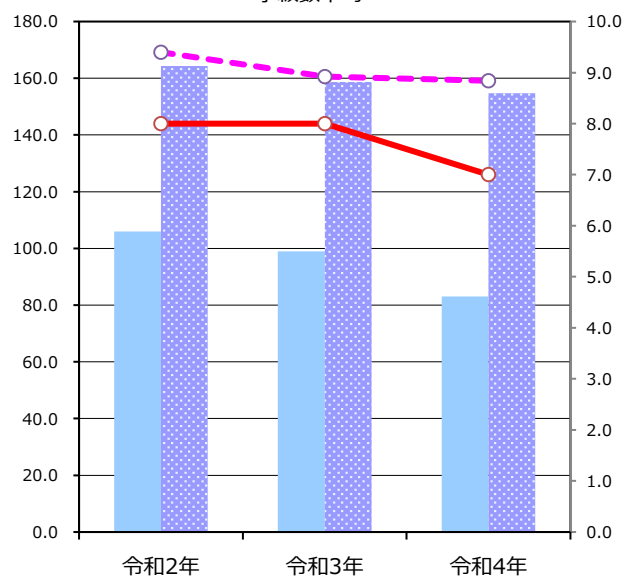
【施設サービス提供状況】

項目	令和2年	令和3年	令和4年
園児・児童・生徒数 (人)	106	99	83
学級数 (学級)	8	8	7

【単位当たりコスト比較】



■ 園児・児童・生徒数  
▨ 園児・児童・生徒数平均  
● 学級数  
○ 学級数平均





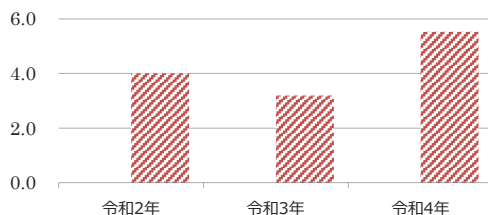
# 施設カルテ

施設名	【H27.3.31用途廃止】花垣小学校	施設番号	1028
施設大分類	学校	施設中分類	小学校
施設小分類	小学校		

## 財務情報

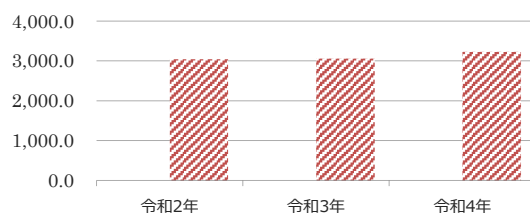
		(千円)		
年度		令和2年	令和3年	令和4年
歳入	対前年度増減率(%)	-	100.0	100.0
総額		0	0	0
歳入		0	0	0
	使用料・手数料	0	0	0
	賃貸料・目的外使用料	0	0	0
	補助金・交付金	0	0	0
	その他収入	0	0	0

(円/m) 【歳入の推移】



		(千円)		
年度		令和2年	令和3年	令和4年
歳出	対前年度増減率(%)	-	341.7	△ 53.6
総額		42	185	86
維持管理費		42	185	86
	光熱水費	0	146	38
	維持保全費	42	39	48
	使用料及び賃借料	0	0	0
	人件費	0	0	0

【歳出の推移】



比較単位： 総額 / 施設面積 【当該施設】■ 【分類平均】▨

## 施設サービス提供状況

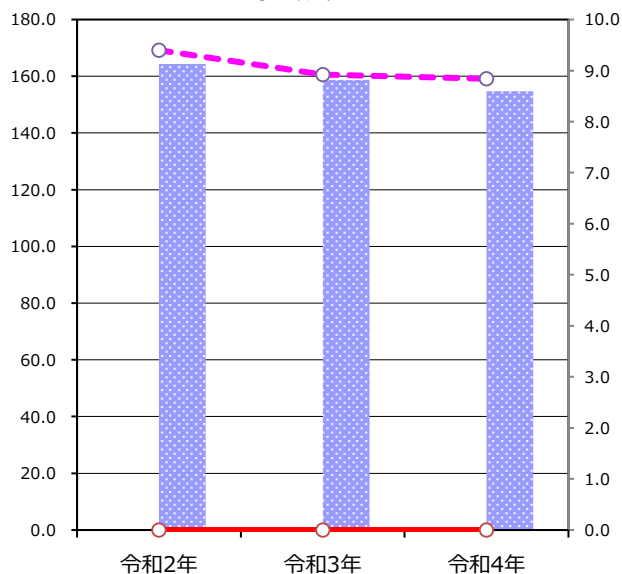
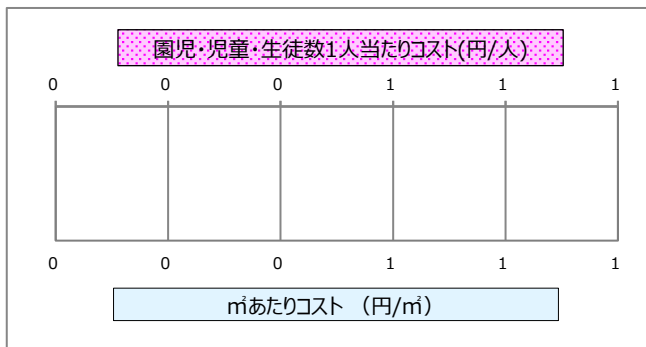
平均値は、分類平均

【施設サービス提供状況】

項目	令和2年	令和3年	令和4年
園児・児童・生徒数 (人)	0	0	0
学級数 (学級)	0	0	0

- 園児・児童・生徒数
- 園児・児童・生徒数平均
- 学級数
- 学級数平均

【単位当たりコスト比較】







# 施設カルテ

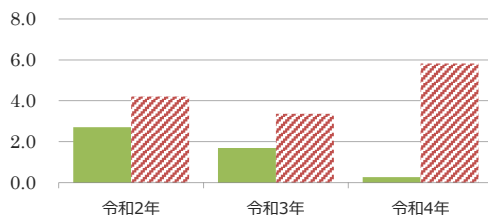
施設名	依那古小学校	施設番号	1029
施設大分類	学校	施設中分類	小学校
施設小分類	小学校		

## 財務情報

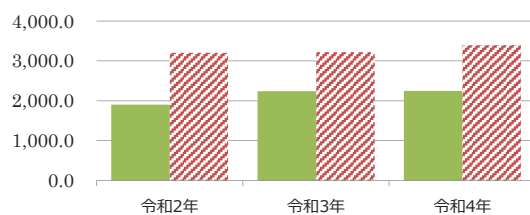
		(千円)		
年度		令和2年	令和3年	令和4年
歳入	対前年度増減率(%)	-	△ 37.5	△ 84.0
総額		8	5	1
歳入		8	5	1
使用料・手数料		8	5	1
賃貸料・目的外使用料		0	0	0
補助金・交付金		0	0	0
その他収入		0	0	0

歳出	対前年度増減率(%)	-	17.5	0.6
総額		5,610	6,594	6,635
維持管理費		5,610	6,594	6,635
光熱水費		2,095	2,509	2,753
維持保全費		1,292	2,222	1,999
使用料及び賃借料		0	0	0
人件費		2,223	1,863	1,884

(円/m) 【歳入の推移】



【歳出の推移】



比較単位： 総額 / 施設面積 【当該施設】■【分類平均】▨

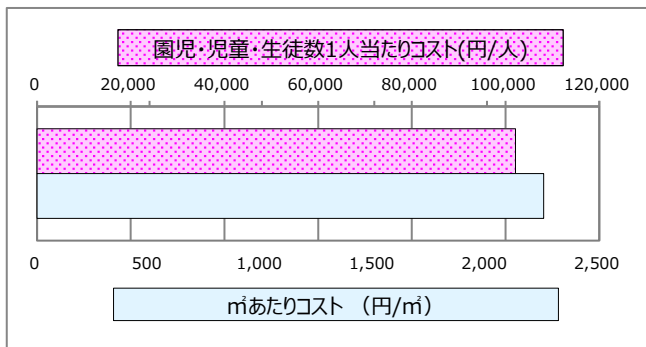
## 施設サービス提供状況

平均値は、分類平均

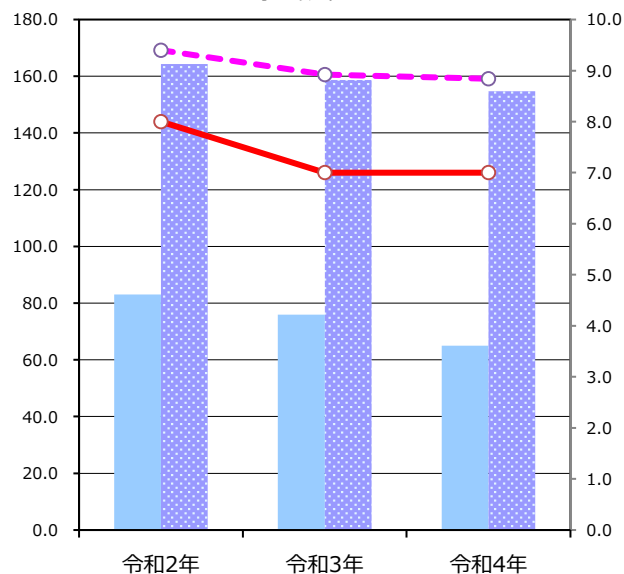
【施設サービス提供状況】

項目	令和2年	令和3年	令和4年
園児・児童・生徒数 (人)	83	76	65
学級数 (学級)	8	7	7

【単位当たりコスト比較】



■ 園児・児童・生徒数  
▨ 園児・児童・生徒数平均  
● 学級数  
○ 学級数平均





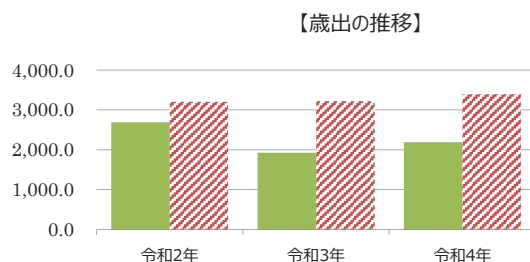
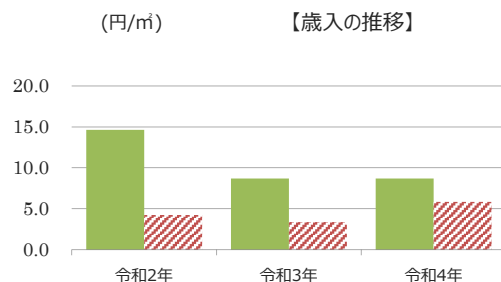
# 施設カルテ

施設名	【R5.3.31用途廃止】神戸小学校	施設番号	1030
施設大分類	学校	施設中分類	小学校
施設小分類	小学校		

## 財務情報

		(千円)		
年度		令和2年	令和3年	令和4年
歳入	対前年度増減率(%)	-	△ 40.6	0.0
総額		40	24	24
歳入		40	24	24
使用料・手数料		40	24	24
賃貸料・目的外使用料		0	0	0
補助金・交付金		0	0	0
その他収入		0	0	0

		(千円)		
年度		令和2年	令和3年	令和4年
歳出	対前年度増減率(%)	-	△ 28.4	13.6
総額		7,436	5,323	6,047
維持管理費		7,436	5,323	6,047
光熱水費		1,464	1,833	2,386
維持保全費		1,930	1,545	1,701
使用料及び賃借料		0	0	0
人件費		4,043	1,944	1,961



比較単位： 総額 / 施設面積 【当該施設】■ 【分類平均】▨

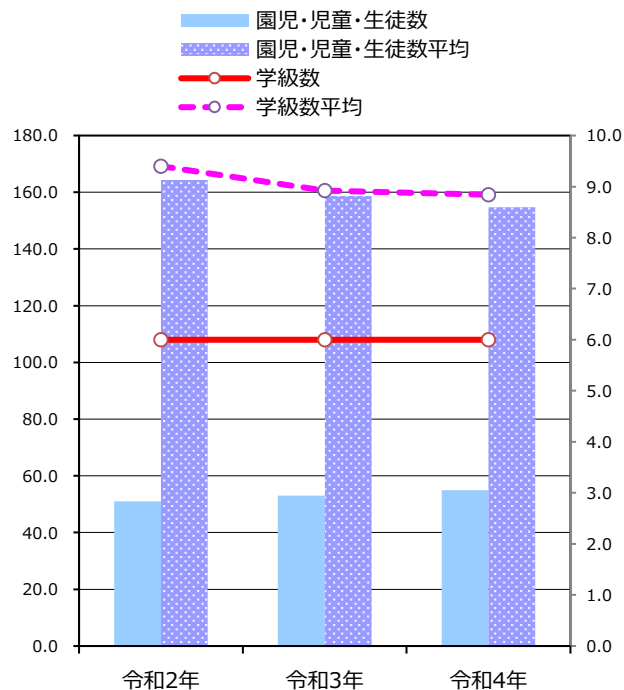
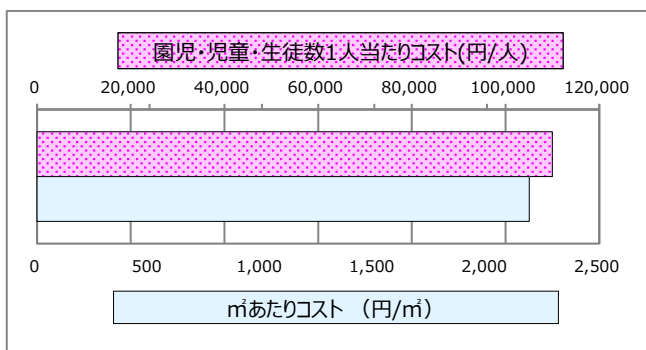
## 施設サービス提供状況

平均値は、分類平均

### 【施設サービス提供状況】

項目	令和2年	令和3年	令和4年
園児・児童・生徒数 (人)	51	53	55
学級数 (学級)	6	6	6

### 【単位当たりコスト比較】





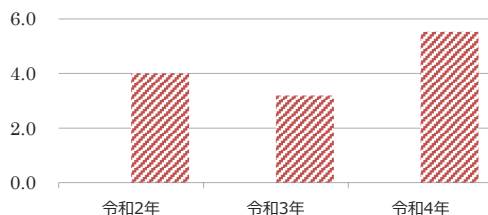
# 施設カルテ

施設名	【H27.3.31用途廃止】古山小学校	施設番号	1031
施設大分類	学校	施設中分類	小学校
		施設小分類	小学校

## 財務情報

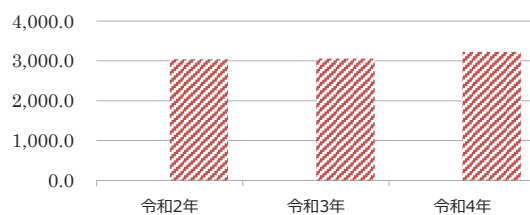
		(千円)		
年度		令和2年	令和3年	令和4年
歳入	対前年度増減率(%)	-	100.0	100.0
総額		0	0	0
歳入		0	0	0
	使用料・手数料	0	0	0
	賃貸料・目的外使用料	0	0	0
	補助金・交付金	0	0	0
	その他収入	0	0	0

(円/m) 【歳入の推移】



		(千円)		
年度		令和2年	令和3年	令和4年
歳出	対前年度増減率(%)	-	△ 12.4	19.0
総額		659	577	687
	維持管理費	659	577	687
	光熱水費	368	364	449
	維持保全費	291	213	238
	使用料及び賃借料	0	0	0
	人件費	0	0	0

【歳出の推移】



比較単位： 総額 / 施設面積 【当該施設】■ 【分類平均】▨

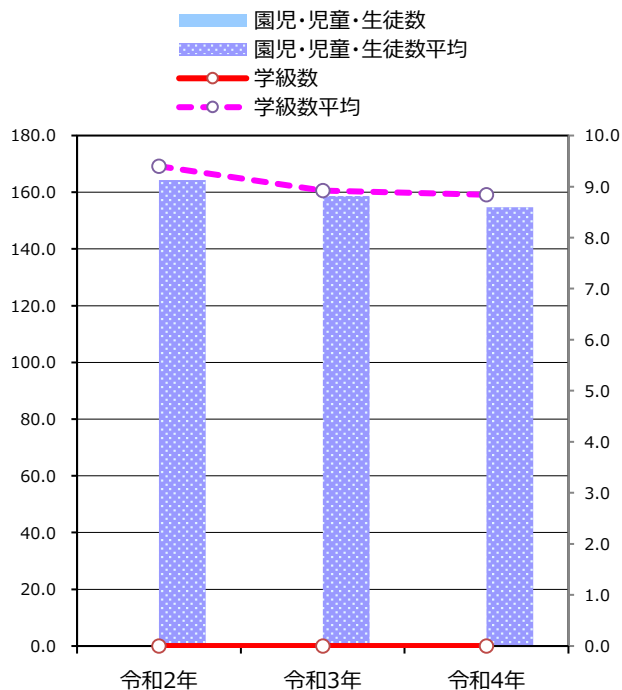
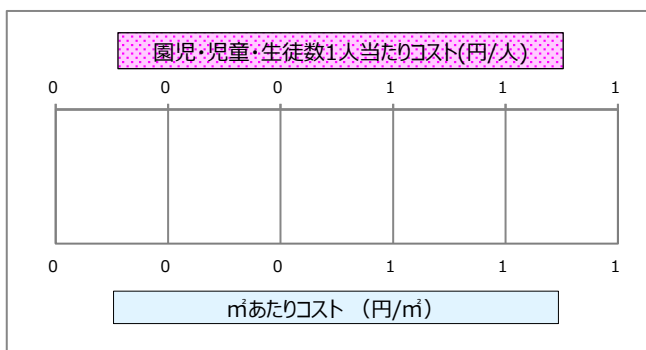
## 施設サービス提供状況

平均値は、分類平均

【施設サービス提供状況】

項目	令和2年	令和3年	令和4年
園児・児童・生徒数 (人)	0	0	0
学級数 (学級)	0	0	0

【単位当たりコスト比較】





# 施設カルテ

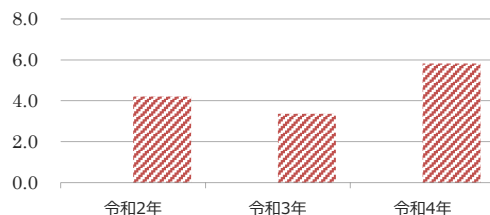
施設名	柘植小学校	施設番号	1032
施設大分類	学校	施設中分類	小学校
施設小分類	小学校		

## 財務情報

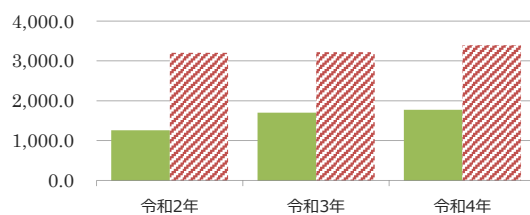
		(千円)		
年度		令和2年	令和3年	令和4年
歳入	対前年度増減率(%)	-	100.0	100.0
総額		0	0	0
歳入		0	0	0
使用料・手数料		0	0	0
賃貸料・目的外使用料		0	0	0
補助金・交付金		0	0	0
その他収入		0	0	0

歳出	対前年度増減率(%)	-	35.5	3.9
総額		7,731	10,473	10,877
維持管理費		7,731	10,473	10,877
光熱水費		3,438	3,481	6,598
維持保全費		2,004	5,039	2,306
使用料及び賃借料		150	150	150
人件費		2,138	1,803	1,822

(円/m) 【歳入の推移】



【歳出の推移】



比較単位： 総額 / 施設面積 【当該施設】 (緑色) 【分類平均】 (斜線)

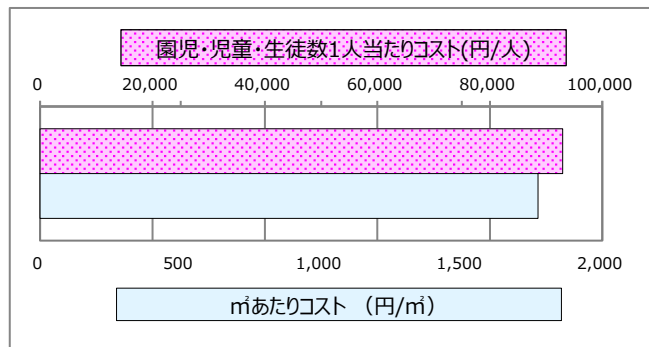
## 施設サービス提供状況

平均値は、分類平均

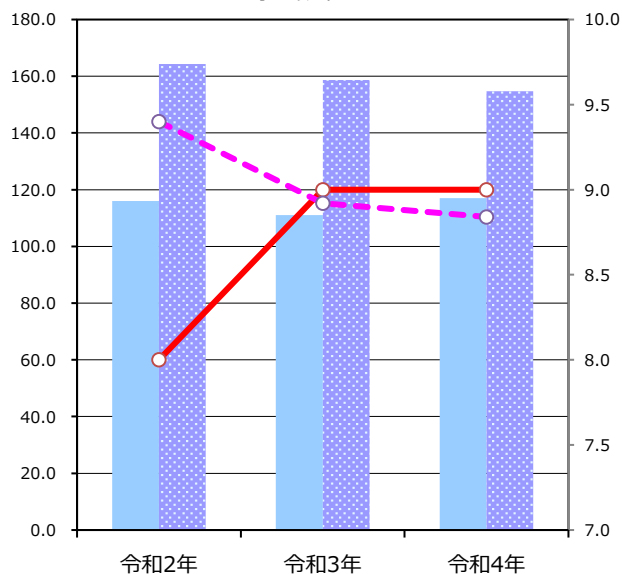
【施設サービス提供状況】

項目	令和2年	令和3年	令和4年
園児・児童・生徒数 (人)	116	111	117
学級数 (学級)	8	9	9

【単位当たりコスト比較】



■ 園児・児童・生徒数  
■ 園児・児童・生徒数平均  
● 学級数  
○ 学級数平均







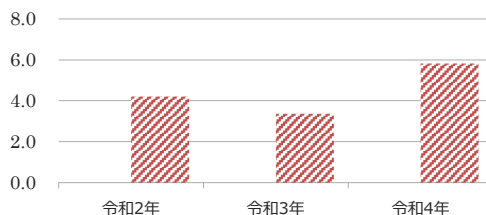
# 施設カルテ

施設名	西柘植小学校	施設番号	1033
施設大分類	学校	施設中分類	小学校
施設小分類	小学校		

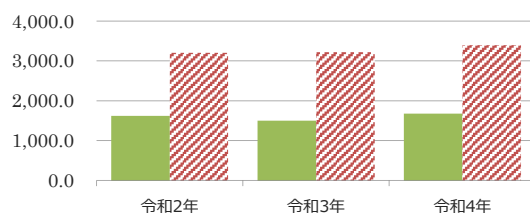
## 財務情報

		(千円)		
年度		令和2年	令和3年	令和4年
歳入	対前年度増減率(%)	-	100.0	100.0
総額		0	0	0
歳入		0	0	0
使用料・手数料		0	0	0
賃貸料・目的外使用料		0	0	0
補助金・交付金		0	0	0
その他収入		0	0	0
歳出	対前年度増減率(%)	-	△ 7.2	11.7
総額		6,544	6,070	6,783
維持管理費		6,544	6,070	6,783
光熱水費		3,277	3,259	3,564
維持保全費		1,075	979	1,369
使用料及び賃借料		0	0	0
人件費		2,191	1,833	1,851

(円/m) 【歳入の推移】



【歳出の推移】



比較単位： 総額 / 施設面積 【当該施設】 (緑色) 【分類平均】 (斜線)

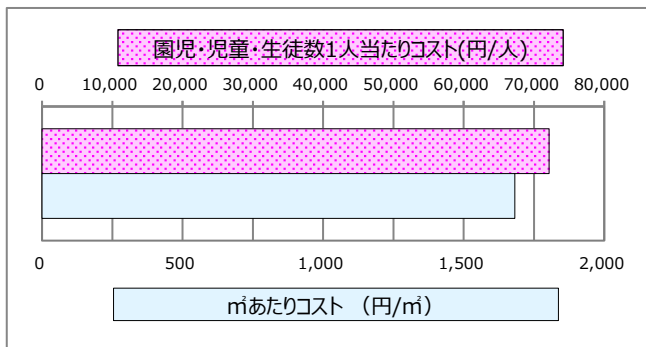
## 施設サービス提供状況

平均値は、分類平均

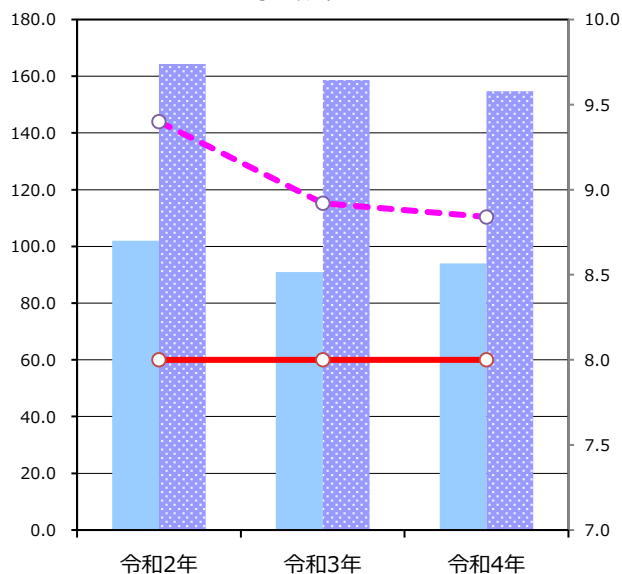
【施設サービス提供状況】

項目	令和2年	令和3年	令和4年
園児・児童・生徒数 (人)	102	91	94
学級数 (学級)	8	8	8

【単位当たりコスト比較】



■ 園児・児童・生徒数  
■ 園児・児童・生徒数平均  
● 学級数  
○ 学級数平均





# 施設カルテ

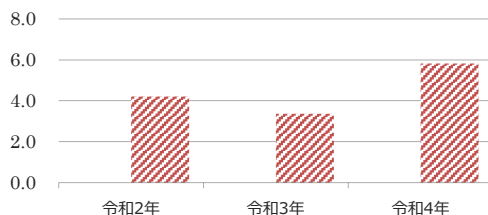
施設名	壬生野小学校	施設番号	1034
施設大分類	学校	施設中分類	小学校
施設小分類	小学校		

## 財務情報

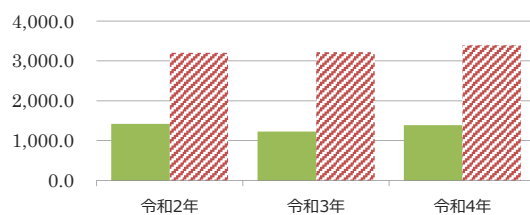
		(千円)		
年度		令和2年	令和3年	令和4年
歳入	対前年度増減率(%)	-	100.0	100.0
総額		0	0	0
歳入		0	0	0
	使用料・手数料	0	0	0
	賃貸料・目的外使用料	0	0	0
	補助金・交付金	0	0	0
	その他収入	0	0	0

歳出	対前年度増減率(%)	-	△ 14.0	13.2
総額		7,940	6,826	7,724
	維持管理費	7,940	6,826	7,724
	光熱水費	3,960	3,579	4,298
	維持保全費	1,788	1,415	1,576
	使用料及び賃借料	0	0	0
	人件費	2,191	1,833	1,851

(円/m) 【歳入の推移】



【歳出の推移】



比較単位： 総額 / 施設面積 【当該施設】■ 【分類平均】▨

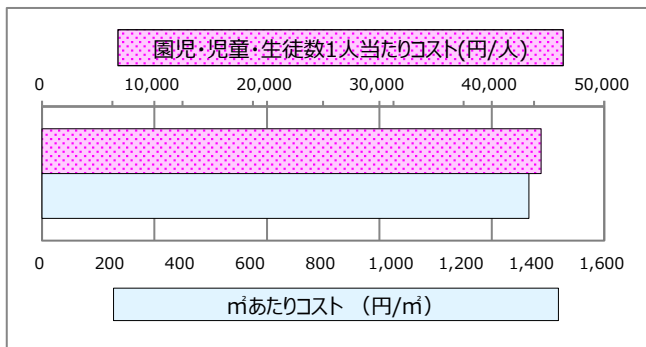
## 施設サービス提供状況

平均値は、分類平均

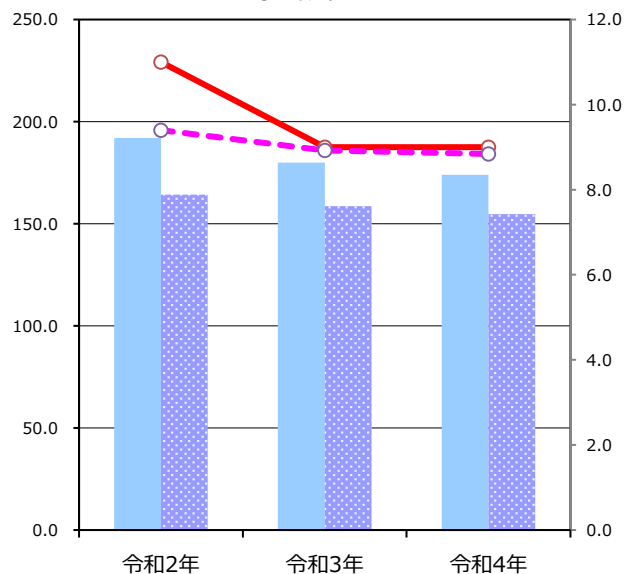
【施設サービス提供状況】

項目	令和2年	令和3年	令和4年
園児・児童・生徒数 (人)	192	180	174
学級数 (学級)	11	9	9

【単位当たりコスト比較】



■ 園児・児童・生徒数  
▨ 園児・児童・生徒数平均  
○ 学級数  
○ 学級数平均





# 施設カルテ

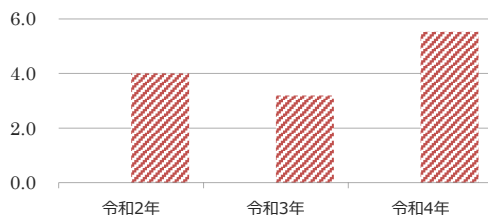
施設名	【H27.3.31用途廃止】丸柱小学校	施設番号	1035
施設大分類	学校	施設中分類	小学校
		施設小分類	小学校

## 財務情報

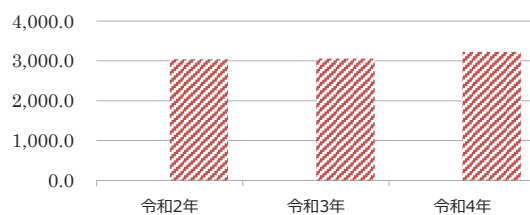
		(千円)		
年度		令和2年	令和3年	令和4年
歳入	対前年度増減率(%)	-	100.0	100.0
総額		0	0	0
歳入		0	0	0
	使用料・手数料	0	0	0
	賃貸料・目的外使用料	0	0	0
	補助金・交付金	0	0	0
	その他収入	0	0	0

歳出	対前年度増減率(%)	-	29.7	0.5
総額		1,110	1,440	1,448
	維持管理費	1,110	1,440	1,448
	光熱水費	264	587	627
	維持保全費	746	753	721
	使用料及び賃借料	100	100	100
	人件費	0	0	0

(円/m) 【歳入の推移】



【歳出の推移】



比較単位： 総額 / 施設面積 【当該施設】■【分類平均】▨

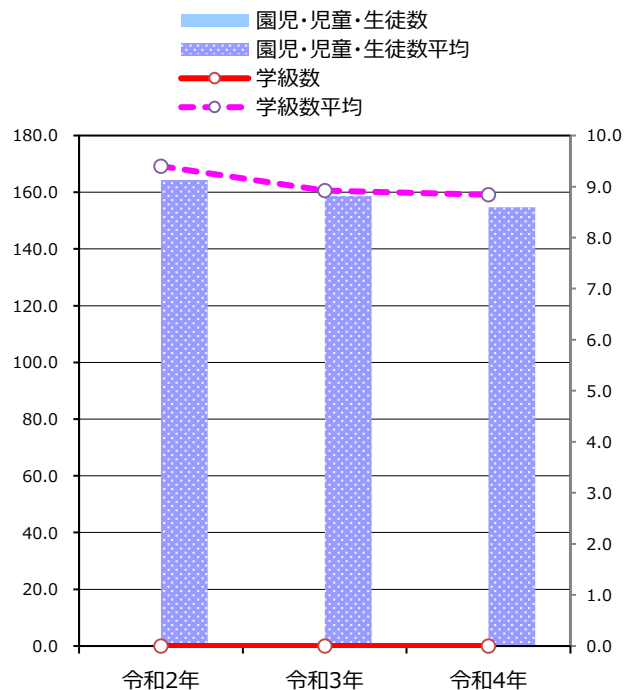
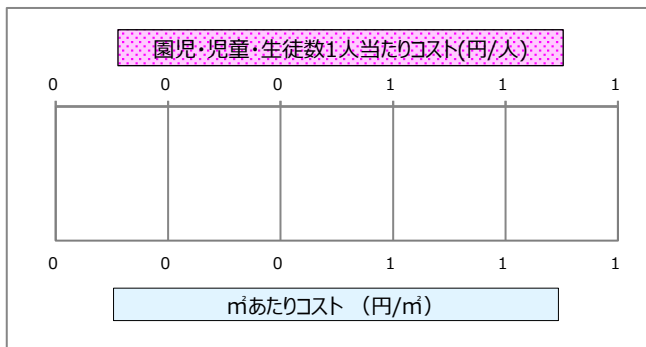
## 施設サービス提供状況

平均値は、分類平均

【施設サービス提供状況】

項目	令和2年	令和3年	令和4年
園児・児童・生徒数 (人)	0	0	0
学級数 (学級)	0	0	0

【単位当たりコスト比較】





# 施設カルテ

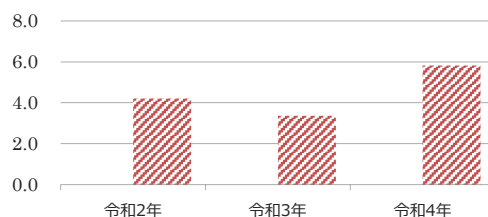
施設名	阿山小学校	施設番号	1036
施設大分類	学校	施設中分類	小学校
		施設小分類	小学校

## 財務情報

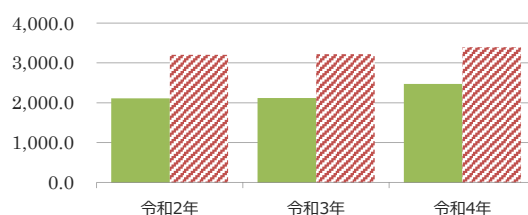
		(千円)		
年度		令和2年	令和3年	令和4年
歳入	対前年度増減率(%)	-	100.0	100.0
総額		0	0	0
歳入		0	0	0
	使用料・手数料	0	0	0
	賃貸料・目的外使用料	0	0	0
	補助金・交付金	0	0	0
	その他収入	0	0	0

歳出	対前年度増減率(%)	-	0.2	17.0
総額		13,243	13,272	15,524
	維持管理費	13,243	13,272	15,524
	光熱水費	4,340	5,195	6,949
	維持保全費	2,664	1,830	2,339
	使用料及び賃借料	0	0	0
	人件費	6,239	6,247	6,236

(円/m) 【歳入の推移】



【歳出の推移】



比較単位： 総額 / 施設面積 【当該施設】■【分類平均】▨

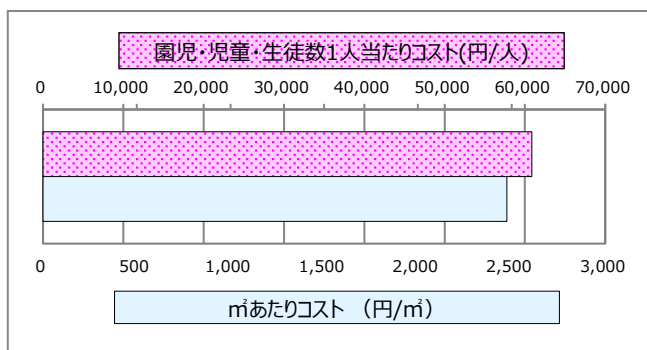
## 施設サービス提供状況

平均値は、分類平均

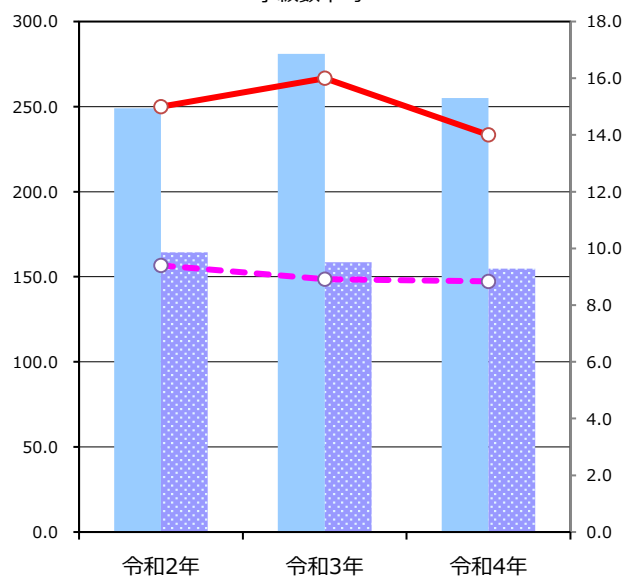
【施設サービス提供状況】

項目	令和2年	令和3年	令和4年
園児・児童・生徒数 (人)	249	281	255
学級数 (学級)	15	16	14

【単位当たりコスト比較】



■ 園児・児童・生徒数  
▨ 園児・児童・生徒数平均  
● 学級数  
○ 学級数平均







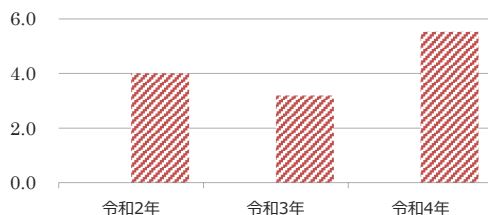
# 施設カルテ

施設名	【R3.3.31用途廃止】玉滝小学校	施設番号	1037
施設大分類	学校	施設中分類	小学校
		施設小分類	小学校

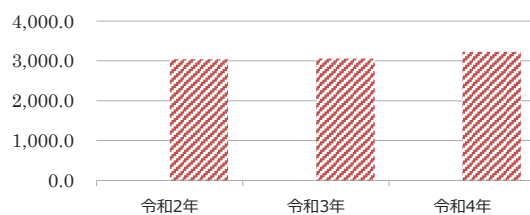
## 財務情報

		(千円)		
年度		令和2年	令和3年	令和4年
歳入	対前年度増減率(%)	-	100.0	100.0
総額		0	0	0
歳入		0	0	0
使用料・手数料		0	0	0
賃貸料・目的外使用料		0	0	0
補助金・交付金		0	0	0
その他収入		0	0	0
歳出	対前年度増減率(%)	-	△ 32.7	△ 36.5
総額		3,418	2,302	1,463
維持管理費		3,418	2,302	1,463
光熱水費		1,518	573	459
維持保全費		1,901	1,730	1,004
使用料及び賃借料		0	0	0
人件費		0	0	0

(円/m) 【歳入の推移】



【歳出の推移】



比較単位： 総額 / 施設面積 【当該施設】■ 【分類平均】▨

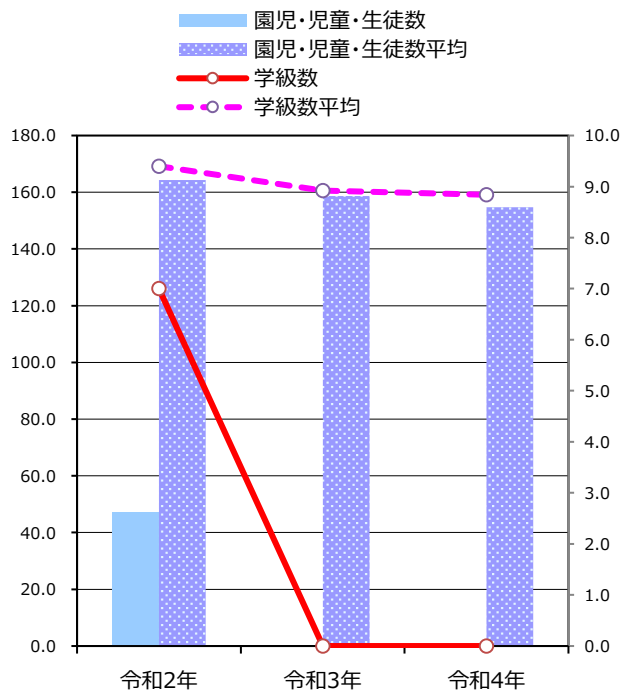
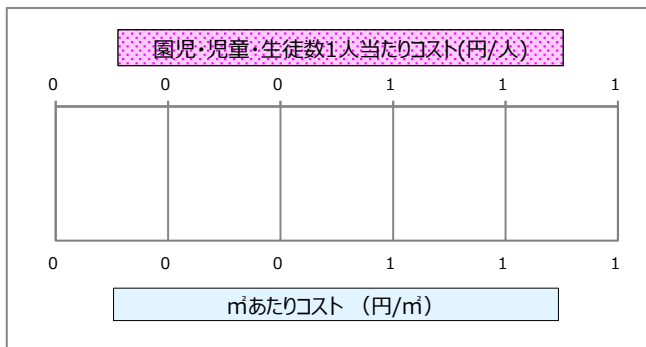
## 施設サービス提供状況

平均値は、分類平均

【施設サービス提供状況】

項目	令和2年	令和3年	令和4年
園児・児童・生徒数 (人)	47	0	0
学級数 (学級)	7	0	0

【単位当たりコスト比較】





# 施設カルテ

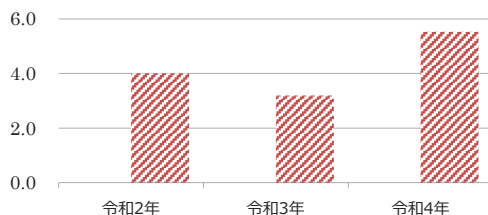
施設名	【H28.3.31用途廃止】鞆田小学校	施設番号	1038
施設大分類	学校	施設中分類	小学校
施設小分類	小学校		

## 財務情報

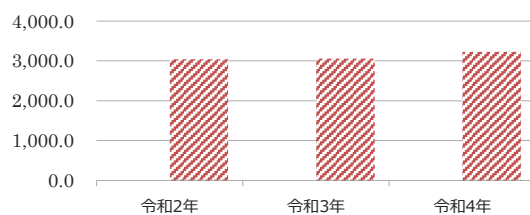
		(千円)		
年度		令和2年	令和3年	令和4年
歳入	対前年度増減率(%)	-	100.0	100.0
総額		0	0	0
歳入		0	0	0
	使用料・手数料	0	0	0
	賃貸料・目的外使用料	0	0	0
	補助金・交付金	0	0	0
	その他収入	0	0	0

		(千円)		
年度		令和2年	令和3年	令和4年
歳出	対前年度増減率(%)	-	2.2	△ 19.9
総額		991	1,012	811
	維持管理費	991	1,012	811
	光熱水費	458	416	463
	維持保全費	532	596	347
	使用料及び賃借料	0	0	0
	人件費	0	0	0

(円/m) 【歳入の推移】



【歳出の推移】



比較単位： 総額 / 施設面積 【当該施設】■ 【分類平均】▨

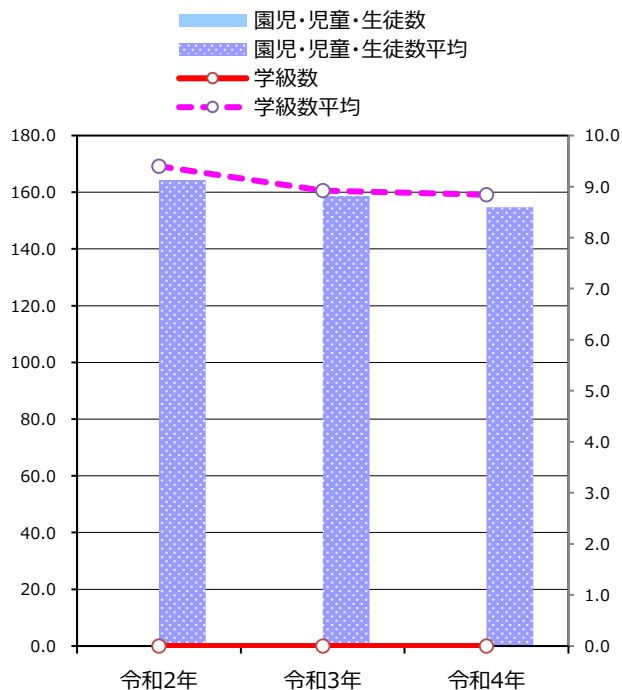
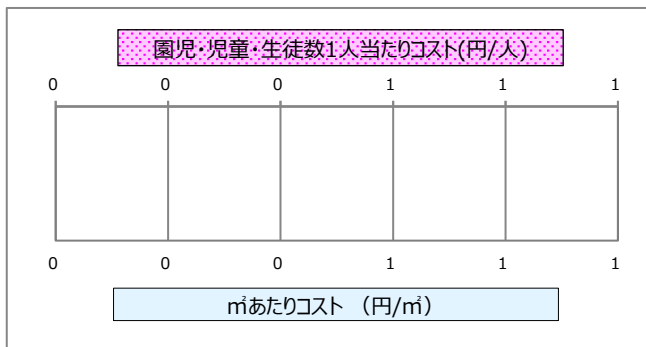
## 施設サービス提供状況

平均値は、分類平均

【施設サービス提供状況】

項目	令和2年	令和3年	令和4年
園児・児童・生徒数 (人)	0	0	0
学級数 (学級)	0	0	0

【単位当たりコスト比較】





# 施設カルテ

施設名	大山田小学校	施設番号	1039
施設大分類	学校	施設中分類	小学校
施設小分類	小学校		

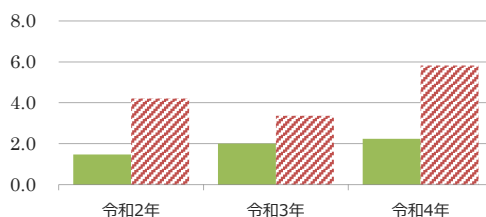
## 財務情報

(千円)

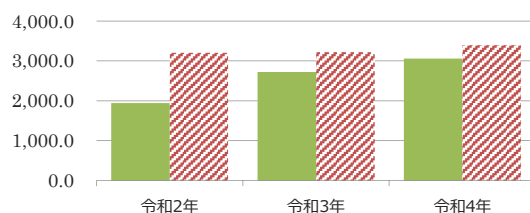
年度	令和2年	令和3年	令和4年
歳入 対前年度増減率(%)	-	36.8	11.5
総額	10	13	15
歳入	10	13	15
使用料・手数料	10	13	15
賃貸料・目的外使用料	0	0	0
補助金・交付金	0	0	0
その他収入	0	0	0

年度	令和2年	令和3年	令和4年
歳出 対前年度増減率(%)	-	40.2	12.4
総額	12,576	17,629	19,813
維持管理費	12,576	17,629	19,813
光熱水費	7,191	8,267	12,007
維持保全費	3,182	3,116	5,973
使用料及び賃借料	0	0	0
人件費	2,204	6,247	1,833

(円/m) 【歳入の推移】



【歳出の推移】



比較単位： 総額 / 施設面積 【当該施設】■ 【分類平均】▨

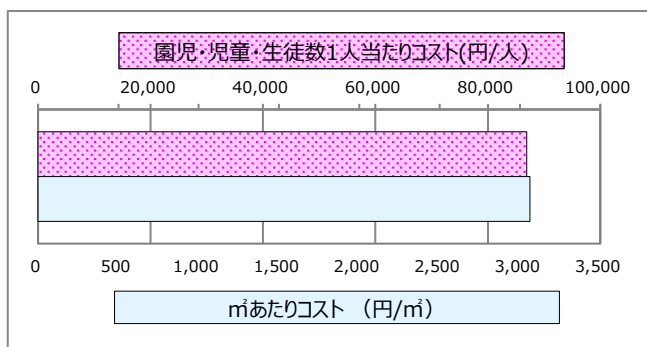
## 施設サービス提供状況

平均値は、分類平均

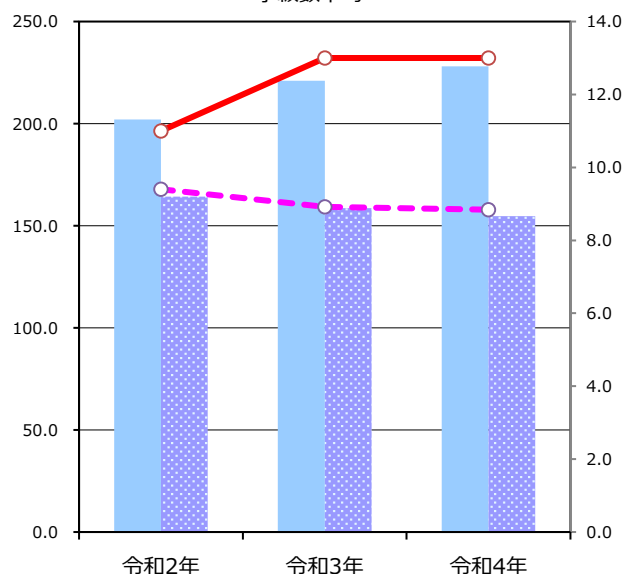
【施設サービス提供状況】

項目	令和2年	令和3年	令和4年
園児・児童・生徒数 (人)	202	221	228
学級数 (学級)	11	13	13

【単位当たりコスト比較】



■ 園児・児童・生徒数  
▨ 園児・児童・生徒数平均  
● 学級数  
○ 学級数平均





# 施設カルテ

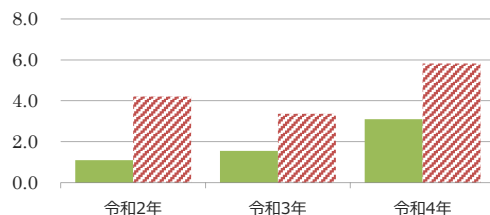
施設名	青山小学校	施設番号	1040
施設大分類	学校	施設中分類	小学校

## 財務情報

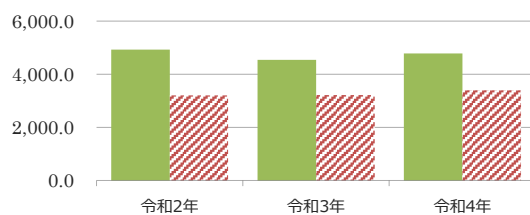
		(千円)		
年度		令和2年	令和3年	令和4年
歳入	対前年度増減率(%)	-	42.1	100.0
総額		10	14	27
歳入		10	14	27
使用料・手数料		10	14	27
賃貸料・目的外使用料		0	0	0
補助金・交付金		0	0	0
その他収入		0	0	0

歳出	対前年度増減率(%)	-	△ 7.7	5.3
総額		42,798	39,486	41,568
維持管理費		42,798	39,486	41,568
光熱水費		11,350	11,515	14,622
維持保全費		5,426	3,427	2,573
使用料及び賃借料		0	0	0
人件費		26,021	24,544	24,374

(円/m) 【歳入の推移】



【歳出の推移】



比較単位： 総額 / 施設面積 【当該施設】■ 【分類平均】▨

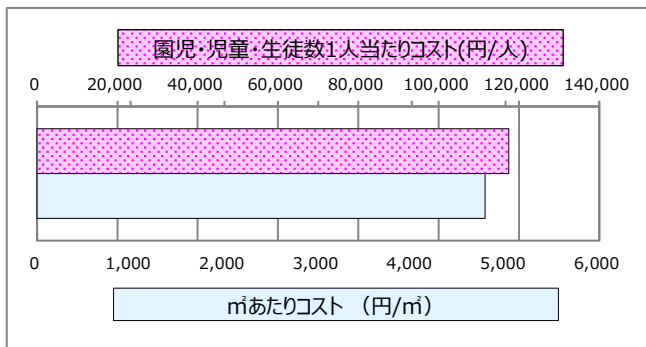
## 施設サービス提供状況

平均値は、分類平均

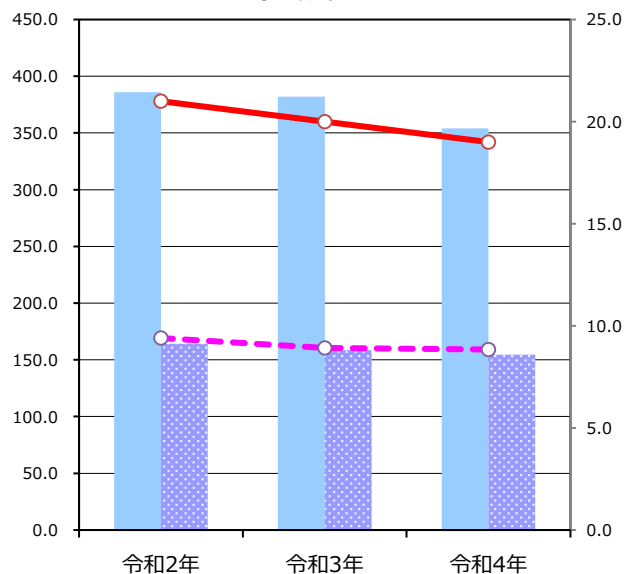
【施設サービス提供状況】

項目	令和2年	令和3年	令和4年
園児・児童・生徒数 (人)	386	382	354
学級数 (学級)	21	20	19

【単位当たりコスト比較】



■ 園児・児童・生徒数  
▨ 園児・児童・生徒数平均  
● 学級数  
○ 学級数平均







# 施設カルテ

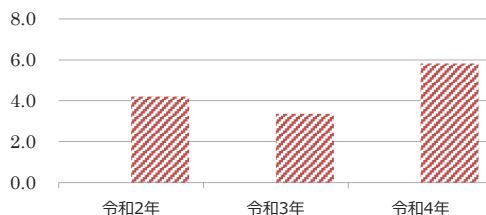
施設名	【R5.3.31用途廃止】比自岐小学校		施設番号	1387	
施設大分類	学校	施設中分類	小学校	施設小分類	小学校

## 財務情報

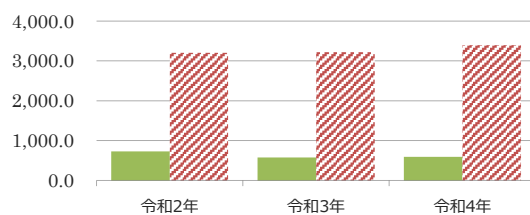
		(千円)		
年度		令和2年	令和3年	令和4年
歳入	対前年度増減率(%)	-	100.0	100.0
総額		0	0	0
歳入		0	0	0
使用料・手数料		0	0	0
賃貸料・目的外使用料		0	0	0
補助金・交付金		0	0	0
その他収入		0	0	0

		(千円)		
年度		令和2年	令和3年	令和4年
歳出	対前年度増減率(%)	-	△ 20.9	2.9
総額		1,510	1,194	1,229
維持管理費		1,510	1,194	1,229
光熱水費		299	297	366
維持保全費		644	330	296
使用料及び賃借料		567	567	567
人件費		0	0	0

(円/m) 【歳入の推移】



【歳出の推移】



比較単位： 総額 / 施設面積 【当該施設】■ 【分類平均】▨

## 施設サービス提供状況

平均値は、分類平均

【施設サービス提供状況】

項目	令和2年	令和3年	令和4年
園児・児童・生徒数 (人)	0	0	0
学級数 (学級)	0	0	0

【単位当たりコスト比較】

