

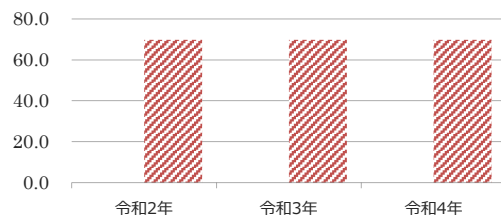
施設カルテ

| | | | |
|-------|-------------|-------|--------|
| 施設名 | いがっこ給食センター夢 | 施設番号 | 1053 |
| 施設大分類 | 学校 | 施設中分類 | 給食施設 |
| | | 施設小分類 | 給食センター |

財務情報

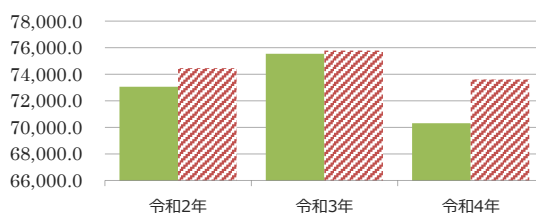
| | | (千円) | | |
|----|------------|------|-------|-------|
| 年度 | | 令和2年 | 令和3年 | 令和4年 |
| 歳入 | 対前年度増減率(%) | - | 100.0 | 100.0 |
| 総額 | | 0 | 0 | 0 |
| 歳入 | | 0 | 0 | 0 |
| | 使用料・手数料 | 0 | 0 | 0 |
| | 賃貸料・目的外使用料 | 0 | 0 | 0 |
| | 補助金・交付金 | 0 | 0 | 0 |
| | その他収入 | 0 | 0 | 0 |

(円/m) 【歳入の推移】



| | | (千円) | | |
|----|------------|---------|---------|---------|
| 年度 | | 令和2年 | 令和3年 | 令和4年 |
| 歳出 | 対前年度増減率(%) | - | 3.4 | △ 6.9 |
| 総額 | | 136,623 | 141,255 | 131,479 |
| | 維持管理費 | 136,623 | 141,255 | 131,479 |
| | 光熱水費 | 81 | 59 | 75 |
| | 維持保全費 | 122,496 | 127,087 | 117,510 |
| | 使用料及び賃借料 | 102 | 59 | 60 |
| | 人件費 | 13,944 | 14,051 | 13,834 |

【歳出の推移】



比較単位： 総額 / 施設面積 【当該施設】■ 【分類平均】▨

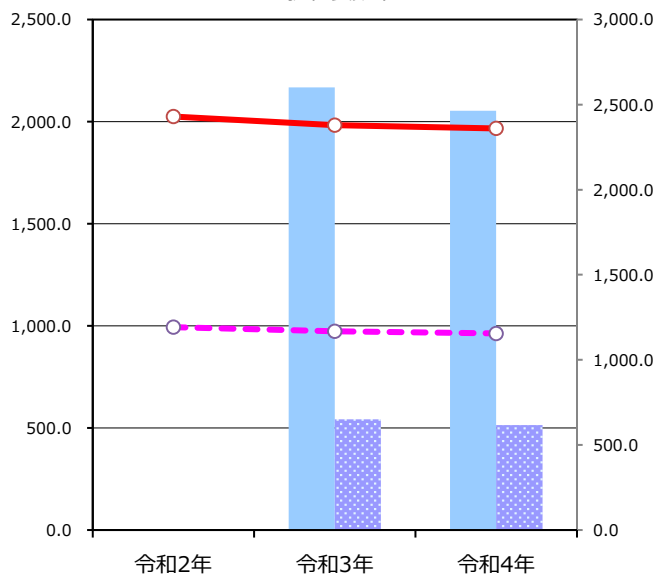
施設サービス提供状況

平均値は、分類平均

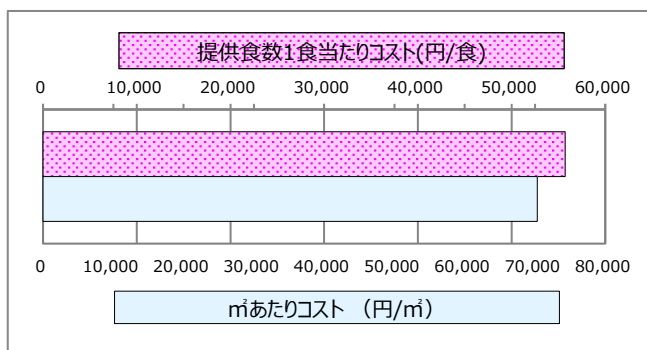
【施設サービス提供状況】

| 項目 | 令和2年 | 令和3年 | 令和4年 |
|---------------|-------|-------|-------|
| 園児・児童・生徒数 (人) | 0 | 2,168 | 2,053 |
| 提供食数 (食) | 2,430 | 2,380 | 2,360 |

- 園児・児童・生徒数
- 園児・児童・生徒数平均
- 提供食数
- 提供食数平均



【単位当たりコスト比較】

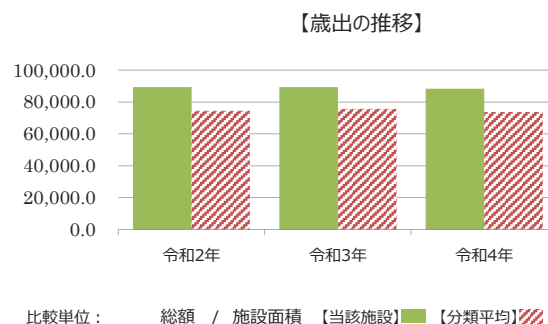
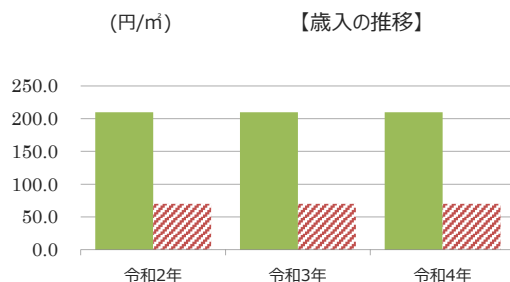


施設カルテ

| | | | |
|-------|------------------------|-------|--------|
| 施設名 | 【R5.3.31用途廃止】大山田給食センター | 施設番号 | 1055 |
| 施設大分類 | 学校 | 施設中分類 | 給食施設 |
| | | 施設小分類 | 給食センター |

財務情報

| | | (千円) | | |
|----|------------|--------|--------|--------|
| 年度 | | 令和2年 | 令和3年 | 令和4年 |
| 歳入 | 対前年度増減率(%) | - | 0.0 | 0.0 |
| 総額 | | 117 | 117 | 117 |
| 歳入 | | 117 | 117 | 117 |
| | 使用料・手数料 | 0 | 0 | 0 |
| | 賃貸料・目的外使用料 | 117 | 117 | 117 |
| | 補助金・交付金 | 0 | 0 | 0 |
| | その他収入 | 0 | 0 | 0 |
| 歳出 | 対前年度増減率(%) | - | 0.2 | △ 1.1 |
| 総額 | | 49,671 | 49,774 | 49,210 |
| | 維持管理費 | 49,671 | 49,774 | 49,210 |
| | 光熱水費 | 5,162 | 5,923 | 6,223 |
| | 維持保全費 | 4,854 | 3,035 | 3,123 |
| | 使用料及び賃借料 | 93 | 93 | 93 |
| | 人件費 | 39,561 | 40,723 | 39,771 |

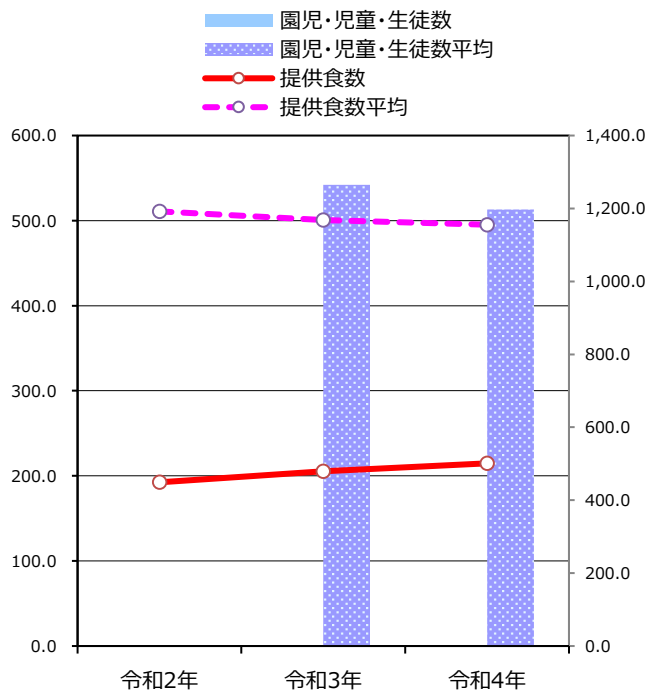


施設サービス提供状況

平均値は、分類平均

【施設サービス提供状況】

| 項目 | 令和2年 | 令和3年 | 令和4年 |
|---------------|------|------|------|
| 園児・児童・生徒数 (人) | 0 | 0 | 0 |
| 提供食数 (食) | 449 | 479 | 501 |



【単位当たりコスト比較】

