



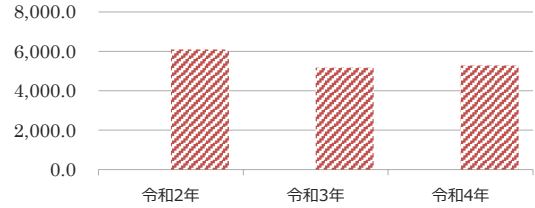
# 施設カルテ

|       |                 |       |              |
|-------|-----------------|-------|--------------|
| 施設名   | 【H29用途廃止】佐那具保育所 | 施設番号  | 1057         |
| 施設大分類 | その他施設           | 施設中分類 | 保育所          |
|       |                 | 施設小分類 | 保育所(園)幼稚園(保) |

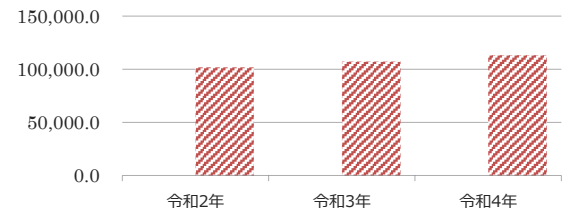
## 財務情報

|            |            | (千円) |       |        |
|------------|------------|------|-------|--------|
| 年度         |            | 令和2年 | 令和3年  | 令和4年   |
| 歳入         | 対前年度増減率(%) | -    | 100.0 | 100.0  |
| 総額         |            | 0    | 0     | 0      |
| 歳入         |            | 0    | 0     | 0      |
| 使用料・手数料    |            | 0    | 0     | 0      |
| 賃貸料・目的外使用料 |            | 0    | 0     | 0      |
| 補助金・交付金    |            | 0    | 0     | 0      |
| その他収入      |            | 0    | 0     | 0      |
| 歳出         | 対前年度増減率(%) | -    | 100.0 | △ 23.9 |
| 総額         |            | 0    | 19    | 14     |
| 維持管理費      |            | 0    | 19    | 14     |
| 光熱水費       |            | 0    | 16    | 11     |
| 維持保全費      |            | 0    | 3     | 3      |
| 使用料及び賃借料   |            | 0    | 0     | 0      |
| 人件費        |            | 0    | 0     | 0      |

(円/m) 【歳入の推移】



【歳出の推移】



比較単位： 総額 / 施設面積 【当該施設】■ 【分類平均】▨

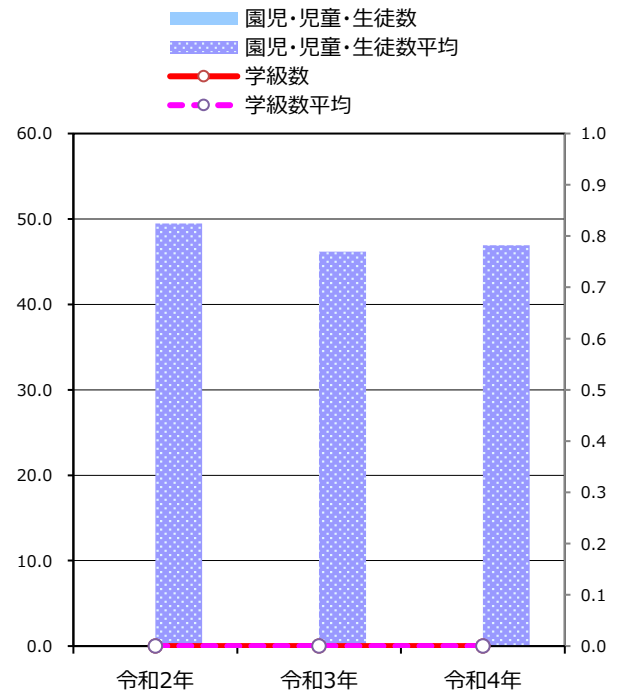
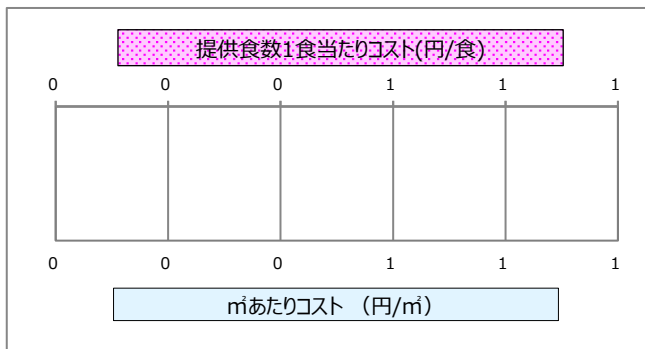
## 施設サービス提供状況

平均値は、分類平均

【施設サービス提供状況】

| 項目            | 令和2年 | 令和3年 | 令和4年 |
|---------------|------|------|------|
| 園児・児童・生徒数 (人) | 0    | 0    | 0    |
| 学級数 (学級)      | 0    | 0    | 0    |

【単位当たりコスト比較】





# 施設カルテ

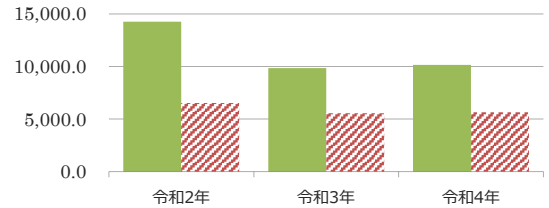
|       |       |       |              |
|-------|-------|-------|--------------|
| 施設名   | 猪田保育所 | 施設番号  | 1058         |
| 施設大分類 | その他施設 | 施設中分類 | 保育所          |
|       |       | 施設小分類 | 保育所(園)幼稚園(保) |

## 財務情報

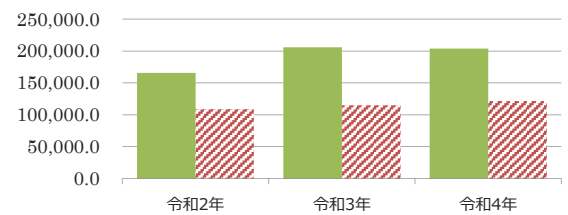
| (千円)          |       |        |       |  |
|---------------|-------|--------|-------|--|
| 年度            | 令和2年  | 令和3年   | 令和4年  |  |
| 歳入 対前年度増減率(%) | -     | △ 30.8 | 3.0   |  |
| 総額            | 5,659 | 3,913  | 4,030 |  |
| 歳入            | 5,659 | 3,913  | 4,030 |  |
| 使用料・手数料       | 0     | 0      | 0     |  |
| 賃貸料・目的外使用料    | 0     | 0      | 0     |  |
| 補助金・交付金       | 0     | 0      | 0     |  |
| その他収入         | 5,659 | 3,913  | 4,030 |  |

|               |        |        |        |
|---------------|--------|--------|--------|
| 歳出 対前年度増減率(%) | -      | 24.0   | △ 0.8  |
| 総額            | 65,829 | 81,596 | 80,955 |
| 維持管理費         | 65,829 | 81,596 | 80,955 |
| 光熱水費          | 1,754  | 1,897  | 2,285  |
| 維持保全費         | 8,372  | 10,012 | 14,179 |
| 使用料及び賃借料      | 77     | 77     | 77     |
| 人件費           | 55,627 | 69,610 | 64,414 |

(円/m) 【歳入の推移】



【歳出の推移】



比較単位： 総額 / 施設面積 【当該施設】 (緑色) 【分類平均】 (斜線)

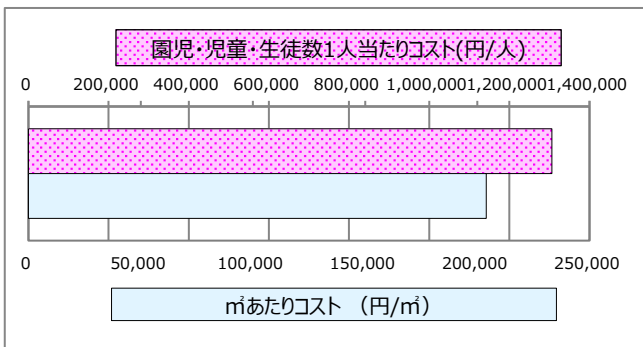
## 施設サービス提供状況

平均値は、分類平均

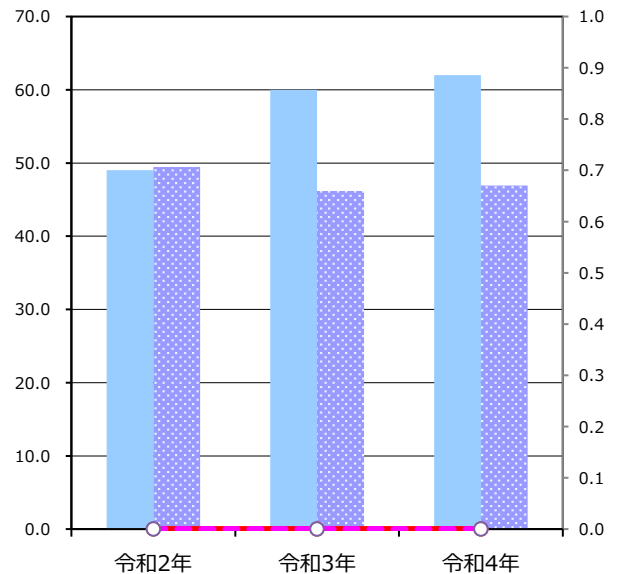
【施設サービス提供状況】

| 項目            | 令和2年 | 令和3年 | 令和4年 |
|---------------|------|------|------|
| 園児・児童・生徒数 (人) | 49   | 60   | 62   |
| 学級数 (学級)      | 0    | 0    | 0    |

【単位当たりコスト比較】



■ 園児・児童・生徒数  
▨ 園児・児童・生徒数平均  
○ 学級数  
○ 学級数平均





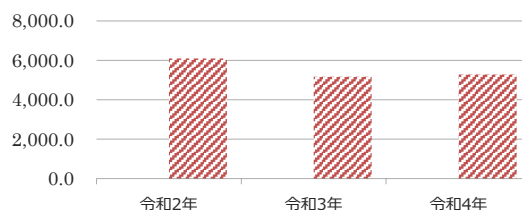
# 施設カルテ

|       |                     |       |               |
|-------|---------------------|-------|---------------|
| 施設名   | 【R3.3.31用途廃止】依那古保育所 | 施設番号  | 1060          |
| 施設大分類 | その他施設               | 施設中分類 | 保育所           |
|       |                     | 施設小分類 | 保育所(園) 幼稚園(保) |

## 財務情報

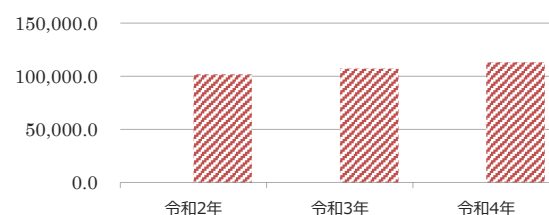
|            |            | (千円)  |         |       |
|------------|------------|-------|---------|-------|
| 年度         |            | 令和2年  | 令和3年    | 令和4年  |
| 歳入         | 対前年度増減率(%) | -     | △ 100.0 | 100.0 |
| 総額         |            | 2,910 | 0       | 0     |
| 歳入         |            | 2,910 | 0       | 0     |
| 使用料・手数料    |            | 0     | 0       | 0     |
| 賃貸料・目的外使用料 |            | 0     | 0       | 0     |
| 補助金・交付金    |            | 0     | 0       | 0     |
| その他収入      |            | 2,910 | 0       | 0     |

(円/m) 【歳入の推移】



|          |            | (千円)   |        |      |
|----------|------------|--------|--------|------|
| 年度       |            | 令和2年   | 令和3年   | 令和4年 |
| 歳出       | 対前年度増減率(%) | -      | △ 99.9 | 64.7 |
| 総額       |            | 60,970 | 42     | 69   |
| 維持管理費    |            | 60,970 | 42     | 69   |
| 光熱水費     |            | 2,112  | 35     | 0    |
| 維持保全費    |            | 6,726  | 7      | 69   |
| 使用料及び賃借料 |            | 0      | 0      | 0    |
| 人件費      |            | 52,132 | 0      | 0    |

【歳出の推移】



比較単位： 総額 / 施設面積 【当該施設】■ 【分類平均】▨

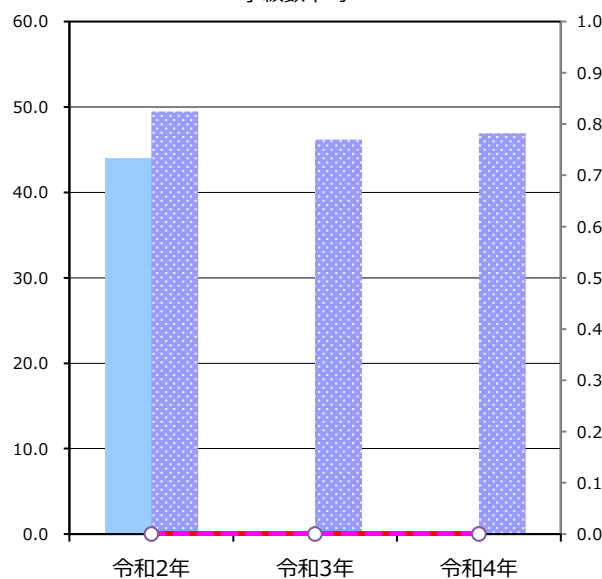
## 施設サービス提供状況

平均値は、分類平均

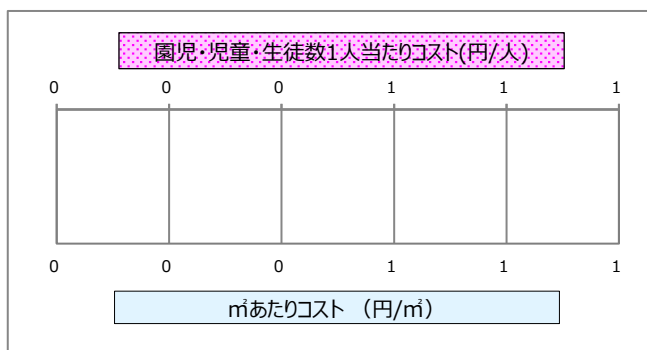
【施設サービス提供状況】

| 項目            | 令和2年 | 令和3年 | 令和4年 |
|---------------|------|------|------|
| 園児・児童・生徒数 (人) | 44   | 0    | 0    |
| 学級数 (学級)      | 0    | 0    | 0    |

- 園児・児童・生徒数
- 園児・児童・生徒数平均
- 学級数
- 学級数平均



【単位当たりコスト比較】





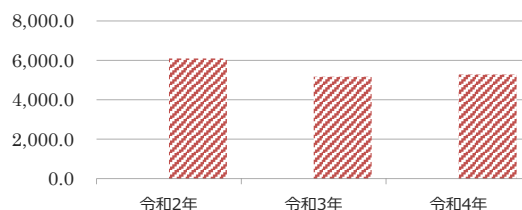
# 施設カルテ

|       |                       |       |              |
|-------|-----------------------|-------|--------------|
| 施設名   | 【R3.3.31用途廃止】依那古第2保育所 | 施設番号  | 1061         |
| 施設大分類 | その他施設                 | 施設中分類 | 保育所          |
|       |                       | 施設小分類 | 保育所(園)幼稚園(保) |

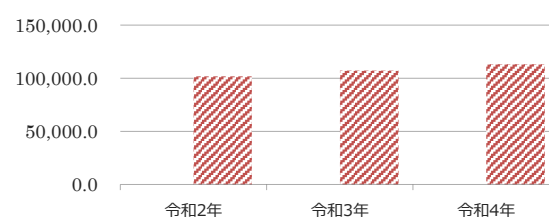
## 財務情報

|            |            | (千円)   |         |        |
|------------|------------|--------|---------|--------|
| 年度         |            | 令和2年   | 令和3年    | 令和4年   |
| 歳入         | 対前年度増減率(%) | -      | △ 100.0 | 100.0  |
| 総額         |            | 1,349  | 0       | 0      |
| 歳入         |            | 1,349  | 0       | 0      |
| 使用料・手数料    |            | 0      | 0       | 0      |
| 賃貸料・目的外使用料 |            | 0      | 0       | 0      |
| 補助金・交付金    |            | 0      | 0       | 0      |
| その他収入      |            | 1,349  | 0       | 0      |
| 歳出         | 対前年度増減率(%) | -      | △ 98.5  | △ 68.4 |
| 総額         |            | 41,119 | 636     | 201    |
| 維持管理費      |            | 41,119 | 636     | 201    |
| 光熱水費       |            | 1,287  | 381     | 71     |
| 維持保全費      |            | 2,950  | 216     | 91     |
| 使用料及び賃借料   |            | 39     | 39      | 39     |
| 人件費        |            | 36,843 | 0       | 0      |

(円/m) 【歳入の推移】



【歳出の推移】



比較単位： 総額 / 施設面積 【当該施設】■ 【分類平均】▨

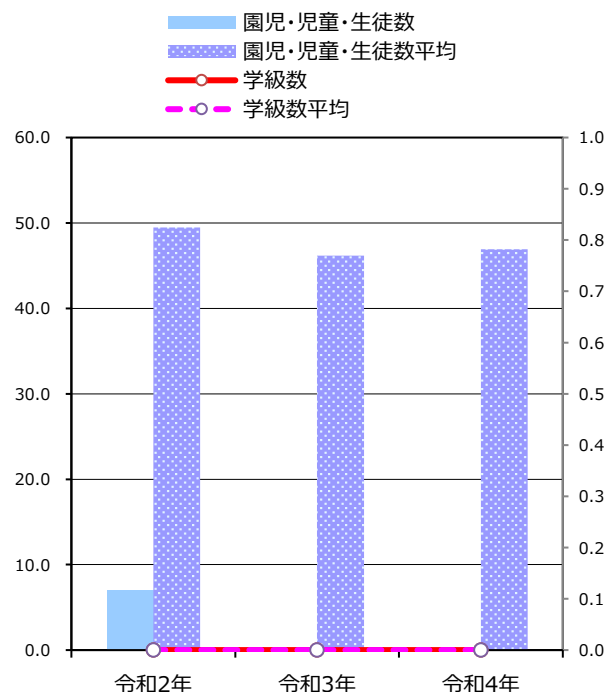
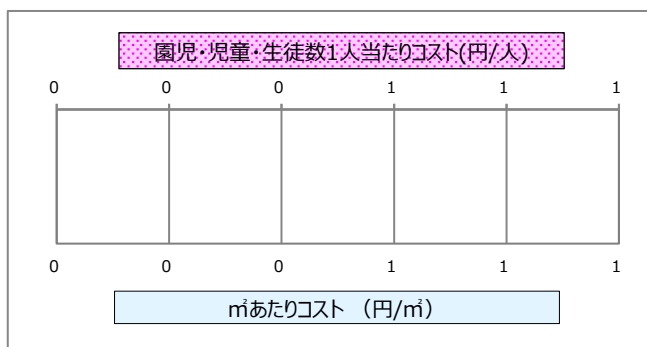
## 施設サービス提供状況

平均値は、分類平均

【施設サービス提供状況】

| 項目            | 令和2年 | 令和3年 | 令和4年 |
|---------------|------|------|------|
| 園児・児童・生徒数 (人) | 7    | 0    | 0    |
| 学級数 (学級)      | 0    | 0    | 0    |

【単位当たりコスト比較】







# 施設カルテ

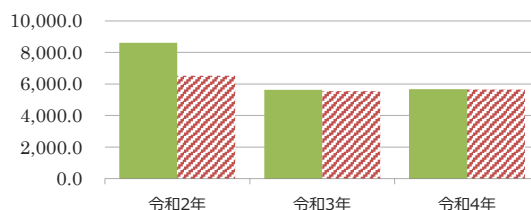
|       |       |       |              |
|-------|-------|-------|--------------|
| 施設名   | 神戸保育所 | 施設番号  | 1062         |
| 施設大分類 | その他施設 | 施設中分類 | 保育所          |
|       |       | 施設小分類 | 保育所(園)幼稚園(保) |

## 財務情報

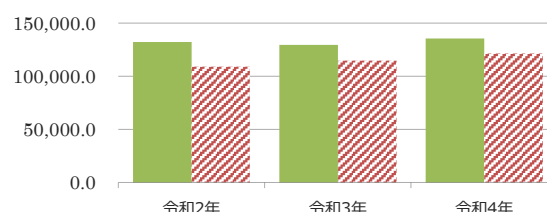
|            |            | (千円)  |        |       |
|------------|------------|-------|--------|-------|
| 年度         |            | 令和2年  | 令和3年   | 令和4年  |
| 歳入         | 対前年度増減率(%) | -     | △ 34.7 | 0.6   |
| 総額         |            | 4,685 | 3,060  | 3,078 |
| 歳入         |            | 4,685 | 3,060  | 3,078 |
| 使用料・手数料    |            | 0     | 0      | 0     |
| 賃貸料・目的外使用料 |            | 0     | 0      | 0     |
| 補助金・交付金    |            | 0     | 0      | 0     |
| その他収入      |            | 4,685 | 3,060  | 3,078 |

|          |            |        |        |        |
|----------|------------|--------|--------|--------|
| 歳出       | 対前年度増減率(%) | -      | △ 2.0  | 4.5    |
| 総額       |            | 71,852 | 70,443 | 73,629 |
| 維持管理費    |            | 71,852 | 70,443 | 73,629 |
| 光熱水費     |            | 1,795  | 2,053  | 2,311  |
| 維持保全費    |            | 8,282  | 8,922  | 10,680 |
| 使用料及び賃借料 |            | 78     | 89     | 89     |
| 人件費      |            | 61,697 | 59,380 | 60,549 |

(円/m) 【歳入の推移】



【歳出の推移】



比較単位： 総額 / 施設面積 【当該施設】■ 【分類平均】▨

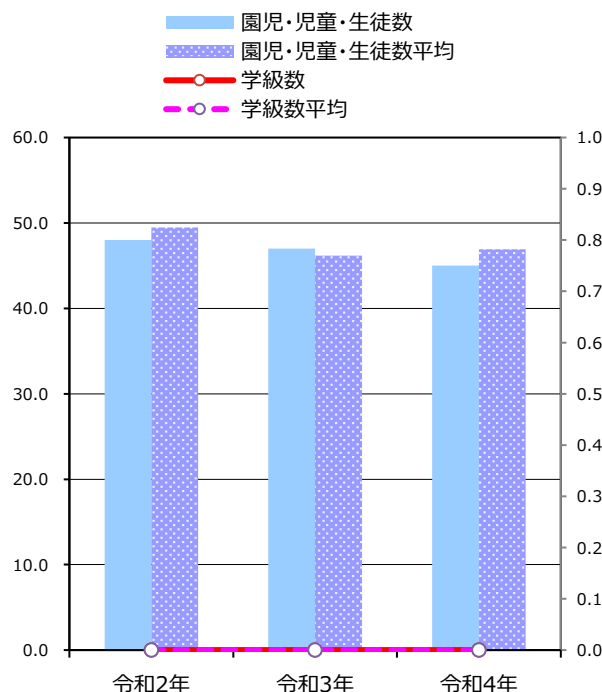
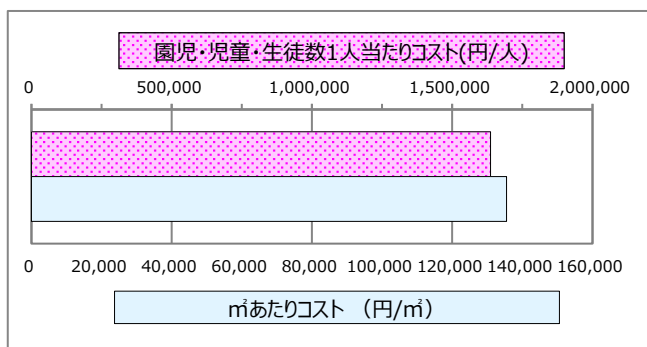
## 施設サービス提供状況

平均値は、分類平均

【施設サービス提供状況】

| 項目            | 令和2年 | 令和3年 | 令和4年 |
|---------------|------|------|------|
| 園児・児童・生徒数 (人) | 48   | 47   | 45   |
| 学級数 (学級)      | 0    | 0    | 0    |

【単位当たりコスト比較】





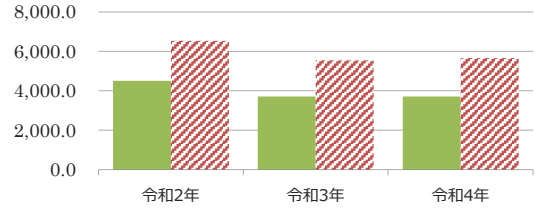
# 施設カルテ

|       |         |       |               |
|-------|---------|-------|---------------|
| 施設名   | しろなみ保育所 | 施設番号  | 1064          |
| 施設大分類 | その他施設   | 施設中分類 | 保育所           |
|       |         | 施設小分類 | 保育所(園) 幼稚園(保) |

## 財務情報

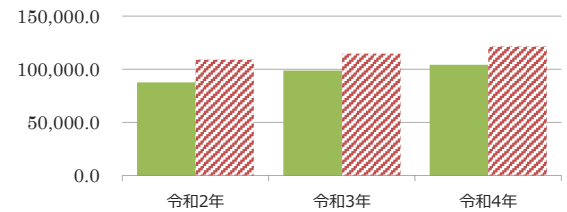
|            |            | (千円)  |        |       |
|------------|------------|-------|--------|-------|
| 年度         |            | 令和2年  | 令和3年   | 令和4年  |
| 歳入         | 対前年度増減率(%) | -     | △ 17.5 | △ 0.3 |
| 総額         |            | 5,433 | 4,483  | 4,470 |
| 歳入         |            | 5,433 | 4,483  | 4,470 |
| 使用料・手数料    |            | 0     | 0      | 0     |
| 賃貸料・目的外使用料 |            | 0     | 0      | 0     |
| 補助金・交付金    |            | 0     | 0      | 0     |
| その他収入      |            | 5,433 | 4,483  | 4,470 |

(円/m) 【歳入の推移】



|          |            | (千円)    |         |         |
|----------|------------|---------|---------|---------|
| 年度       |            | 令和2年    | 令和3年    | 令和4年    |
| 歳出       | 対前年度増減率(%) | -       | 12.8    | 5.4     |
| 総額       |            | 105,730 | 119,220 | 125,641 |
| 維持管理費    |            | 105,730 | 119,220 | 125,641 |
| 光熱水費     |            | 2,598   | 2,535   | 3,336   |
| 維持保全費    |            | 12,484  | 11,790  | 17,761  |
| 使用料及び賃借料 |            | 0       | 0       | 0       |
| 人件費      |            | 90,647  | 104,896 | 104,544 |

【歳出の推移】



比較単位： 総額 / 施設面積 【当該施設】■ 【分類平均】▨

## 施設サービス提供状況

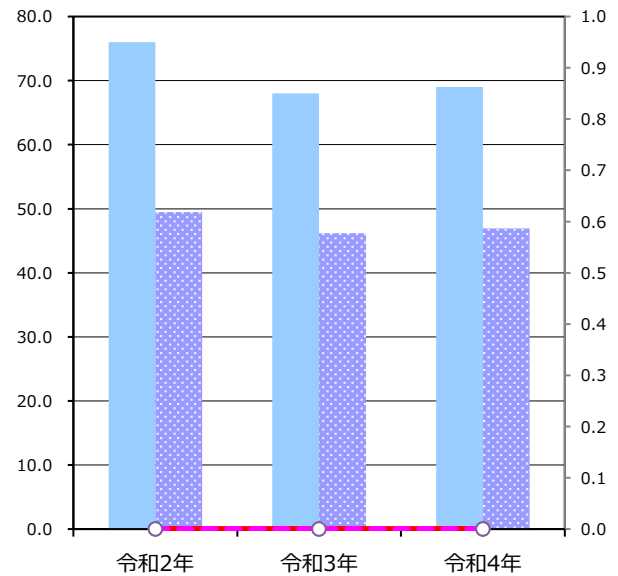
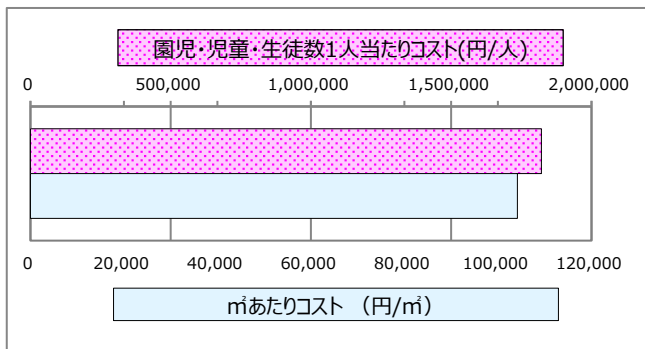
平均値は、分類平均

【施設サービス提供状況】

| 項目            | 令和2年 | 令和3年 | 令和4年 |
|---------------|------|------|------|
| 園児・児童・生徒数 (人) | 76   | 68   | 69   |
| 学級数 (学級)      | 0    | 0    | 0    |

■ 園児・児童・生徒数  
▨ 園児・児童・生徒数平均  
○ 学級数  
○ 学級数平均

【単位当たりコスト比較】





# 施設カルテ

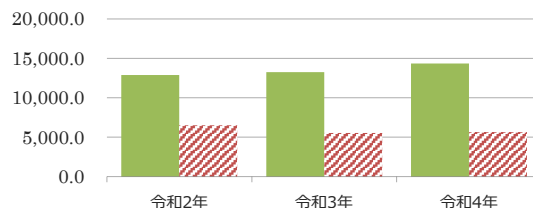
|       |       |       |               |
|-------|-------|-------|---------------|
| 施設名   | 新居保育所 | 施設番号  | 1065          |
| 施設大分類 | その他施設 | 施設中分類 | 保育所           |
|       |       | 施設小分類 | 保育所(園) 幼稚園(保) |

## 財務情報

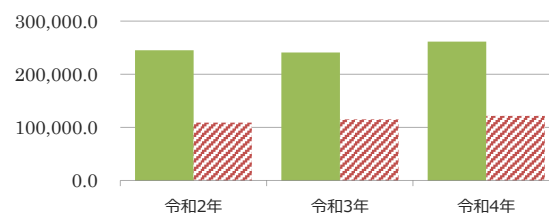
|            |            | (千円)  |       |       |
|------------|------------|-------|-------|-------|
| 年度         |            | 令和2年  | 令和3年  | 令和4年  |
| 歳入         | 対前年度増減率(%) | -     | 3.0   | 8.3   |
| 総額         |            | 6,699 | 6,902 | 7,474 |
| 歳入         |            | 6,699 | 6,902 | 7,474 |
| 使用料・手数料    |            | 0     | 0     | 0     |
| 賃貸料・目的外使用料 |            | 0     | 0     | 0     |
| 補助金・交付金    |            | 0     | 0     | 0     |
| その他収入      |            | 6,699 | 6,902 | 7,474 |

|          |            |         |         |         |
|----------|------------|---------|---------|---------|
| 歳出       | 対前年度増減率(%) | -       | △ 1.8   | 8.5     |
| 総額       |            | 127,775 | 125,486 | 136,108 |
| 維持管理費    |            | 127,775 | 125,486 | 136,108 |
| 光熱水費     |            | 3,706   | 3,801   | 4,123   |
| 維持保全費    |            | 16,154  | 14,337  | 22,913  |
| 使用料及び賃借料 |            | 0       | 0       | 0       |
| 人件費      |            | 107,915 | 107,348 | 109,071 |

(円/m) 【歳入の推移】



【歳出の推移】



比較単位： 総額 / 施設面積 【当該施設】 (緑色) 【分類平均】 (斜線)

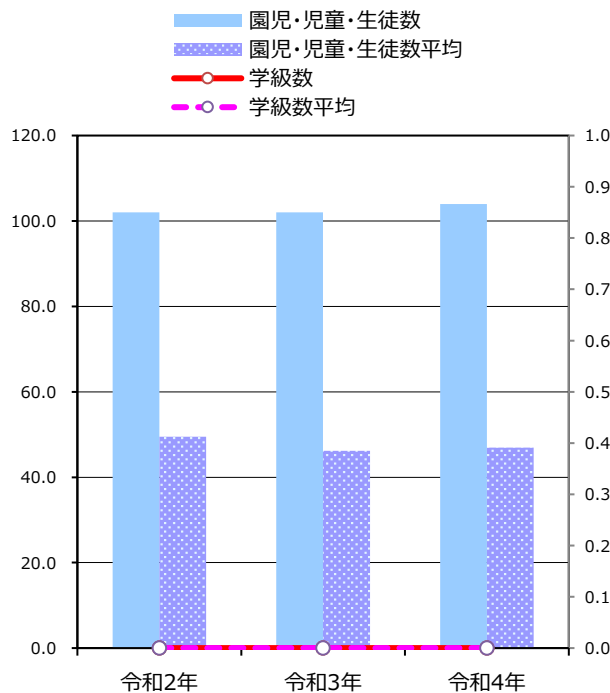
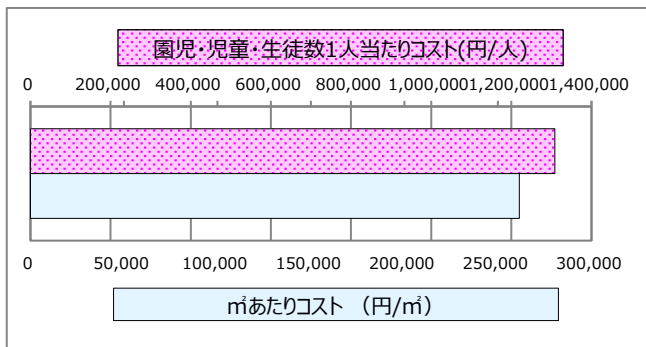
## 施設サービス提供状況

平均値は、分類平均

【施設サービス提供状況】

| 項目            | 令和2年 | 令和3年 | 令和4年 |
|---------------|------|------|------|
| 園児・児童・生徒数 (人) | 102  | 102  | 104  |
| 学級数 (学級)      | 0    | 0    | 0    |

【単位当たりコスト比較】





# 施設カルテ

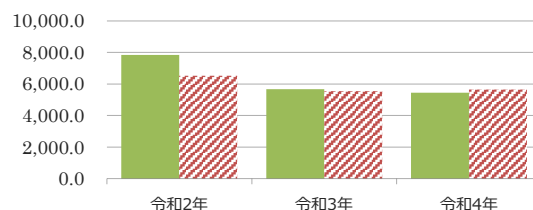
|       |       |       |              |
|-------|-------|-------|--------------|
| 施設名   | 柘植保育園 | 施設番号  | 1067         |
| 施設大分類 | その他施設 | 施設中分類 | 保育所          |
|       |       | 施設小分類 | 保育所(園)幼稚園(保) |

## 財務情報

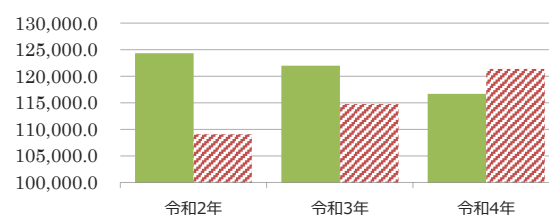
|            |            | (千円)  |        |       |
|------------|------------|-------|--------|-------|
| 年度         |            | 令和2年  | 令和3年   | 令和4年  |
| 歳入         | 対前年度増減率(%) | -     | △ 27.8 | △ 4.0 |
| 総額         |            | 7,293 | 5,265  | 5,056 |
| 歳入         |            | 7,293 | 5,265  | 5,056 |
| 使用料・手数料    |            | 0     | 0      | 0     |
| 賃貸料・目的外使用料 |            | 0     | 0      | 0     |
| 補助金・交付金    |            | 0     | 0      | 0     |
| その他収入      |            | 7,293 | 5,265  | 5,056 |

|          |            |         |         |         |
|----------|------------|---------|---------|---------|
| 歳出       | 対前年度増減率(%) | -       | △ 1.9   | △ 4.4   |
| 総額       |            | 115,587 | 113,412 | 108,443 |
| 維持管理費    |            | 115,587 | 113,412 | 108,443 |
| 光熱水費     |            | 3,330   | 3,518   | 3,964   |
| 維持保全費    |            | 13,174  | 11,379  | 23,726  |
| 使用料及び賃借料 |            | 0       | 0       | 0       |
| 人件費      |            | 99,082  | 98,515  | 80,754  |

(円/m) 【歳入の推移】



【歳出の推移】



比較単位： 総額 / 施設面積 【当該施設】 (緑) 【分類平均】 (赤)

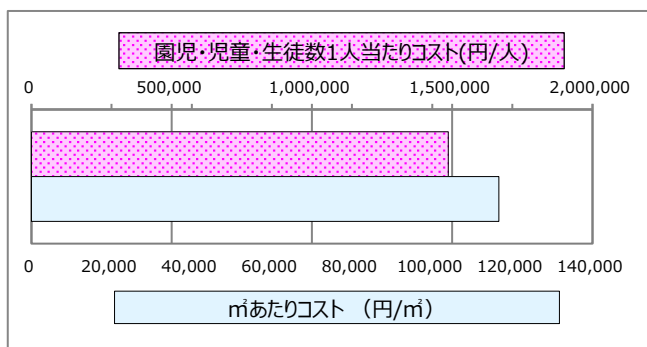
## 施設サービス提供状況

平均値は、分類平均

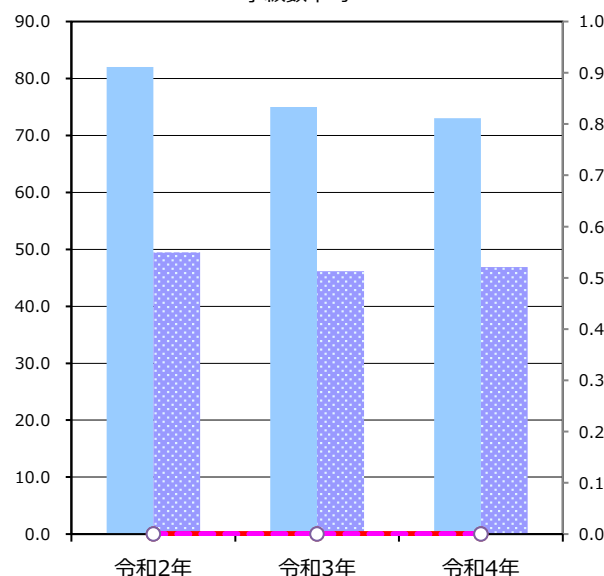
【施設サービス提供状況】

| 項目            | 令和2年 | 令和3年 | 令和4年 |
|---------------|------|------|------|
| 園児・児童・生徒数 (人) | 82   | 75   | 73   |
| 学級数 (学級)      | 0    | 0    | 0    |

【単位当たりコスト比較】



■ 園児・児童・生徒数  
■ 園児・児童・生徒数平均  
○ 学級数  
○ 学級数平均







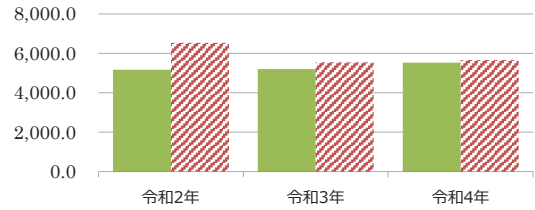
# 施設カルテ

|       |        |       |               |
|-------|--------|-------|---------------|
| 施設名   | 西柘植保育園 | 施設番号  | 1068          |
| 施設大分類 | その他施設  | 施設中分類 | 保育所           |
|       |        | 施設小分類 | 保育所(園) 幼稚園(保) |

## 財務情報

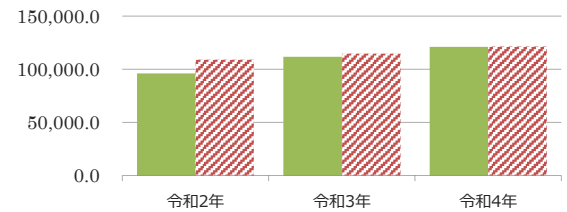
|            |            | (千円)  |       |       |
|------------|------------|-------|-------|-------|
| 年度         |            | 令和2年  | 令和3年  | 令和4年  |
| 歳入         | 対前年度増減率(%) | -     | 0.7   | 6.2   |
| 総額         |            | 4,593 | 4,625 | 4,910 |
| 歳入         |            | 4,593 | 4,625 | 4,910 |
| 使用料・手数料    |            | 0     | 0     | 0     |
| 賃貸料・目的外使用料 |            | 0     | 0     | 0     |
| 補助金・交付金    |            | 0     | 0     | 0     |
| その他収入      |            | 4,593 | 4,625 | 4,910 |

(円/m) 【歳入の推移】



|          |            | (千円)   |        |         |
|----------|------------|--------|--------|---------|
| 年度       |            | 令和2年   | 令和3年   | 令和4年    |
| 歳出       | 対前年度増減率(%) | -      | 16.2   | 8.3     |
| 総額       |            | 85,448 | 99,282 | 107,494 |
| 維持管理費    |            | 85,448 | 99,282 | 107,494 |
| 光熱水費     |            | 2,311  | 3,192  | 3,549   |
| 維持保全費    |            | 12,863 | 21,190 | 23,805  |
| 使用料及び賃借料 |            | 0      | 0      | 0       |
| 人件費      |            | 70,273 | 74,900 | 80,140  |

【歳出の推移】



比較単位： 総額 / 施設面積 【当該施設】 (緑) 【分類平均】 (赤斜線)

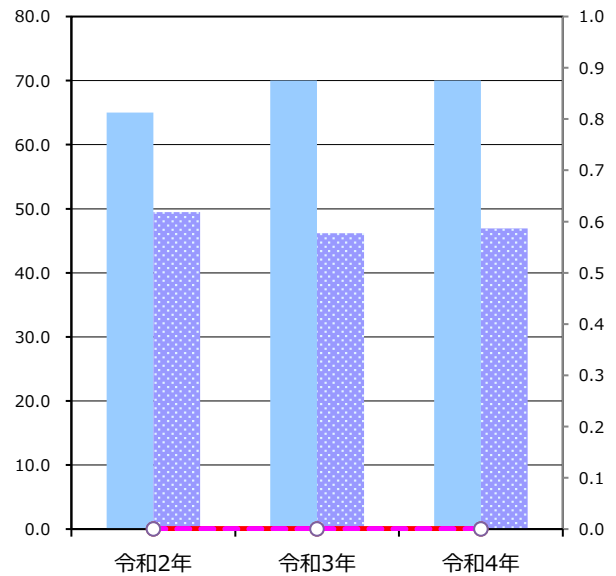
## 施設サービス提供状況

平均値は、分類平均

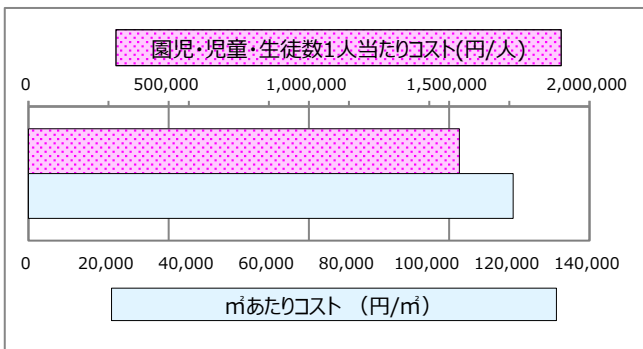
【施設サービス提供状況】

| 項目            | 令和2年 | 令和3年 | 令和4年 |
|---------------|------|------|------|
| 園児・児童・生徒数 (人) | 65   | 70   | 70   |
| 学級数 (学級)      | 0    | 0    | 0    |

■ 園児・児童・生徒数  
■ (点線) 園児・児童・生徒数平均  
○ 学級数  
○ (点線) 学級数平均



【単位当たりコスト比較】





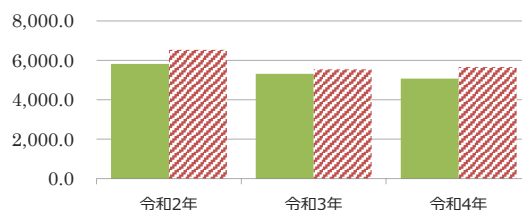
# 施設カルテ

|       |        |       |              |
|-------|--------|-------|--------------|
| 施設名   | 壬生野保育園 | 施設番号  | 1069         |
| 施設大分類 | その他施設  | 施設中分類 | 保育所          |
|       |        | 施設小分類 | 保育所(園)幼稚園(保) |

## 財務情報

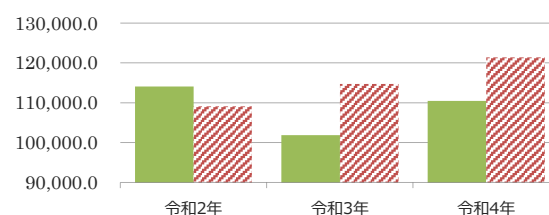
|            |            | (千円)  |       |       |
|------------|------------|-------|-------|-------|
| 年度         |            | 令和2年  | 令和3年  | 令和4年  |
| 歳入         | 対前年度増減率(%) | -     | △ 8.7 | △ 4.5 |
| 総額         |            | 4,287 | 3,913 | 3,737 |
| 歳入         |            | 4,287 | 3,913 | 3,737 |
| 使用料・手数料    |            | 0     | 0     | 0     |
| 賃貸料・目的外使用料 |            | 0     | 0     | 0     |
| 補助金・交付金    |            | 0     | 0     | 0     |
| その他収入      |            | 4,287 | 3,913 | 3,737 |

(円/m) 【歳入の推移】



|          |            | (千円)   |        |        |
|----------|------------|--------|--------|--------|
| 年度       |            | 令和2年   | 令和3年   | 令和4年   |
| 歳出       | 対前年度増減率(%) | -      | △ 10.7 | 8.5    |
| 総額       |            | 84,037 | 75,038 | 81,380 |
| 維持管理費    |            | 84,037 | 75,038 | 81,380 |
| 光熱水費     |            | 2,841  | 2,732  | 3,160  |
| 維持保全費    |            | 10,387 | 9,884  | 21,652 |
| 使用料及び賃借料 |            | 0      | 0      | 0      |
| 人件費      |            | 70,808 | 62,423 | 56,568 |

【歳出の推移】



比較単位： 総額 / 施設面積 【当該施設】■ 【分類平均】▨

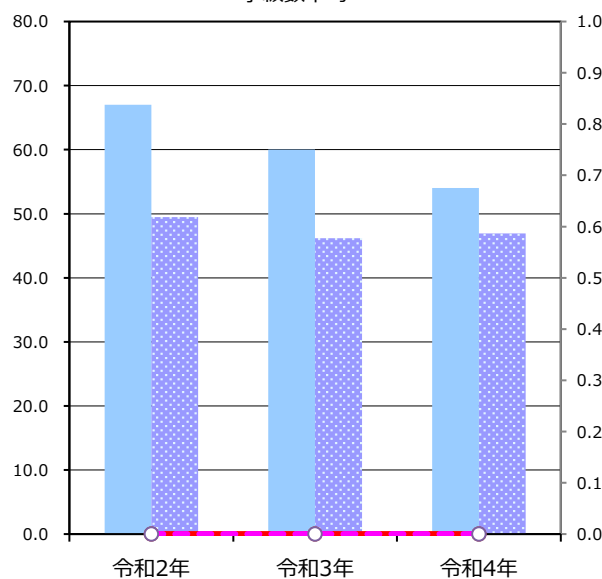
## 施設サービス提供状況

平均値は、分類平均

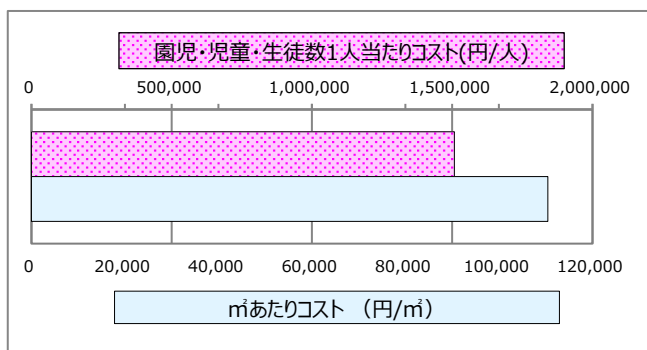
【施設サービス提供状況】

| 項目            | 令和2年 | 令和3年 | 令和4年 |
|---------------|------|------|------|
| 園児・児童・生徒数 (人) | 67   | 60   | 54   |
| 学級数 (学級)      | 0    | 0    | 0    |

■ 園児・児童・生徒数  
▨ 園児・児童・生徒数平均  
○ 学級数  
○ 学級数平均



【単位当たりコスト比較】





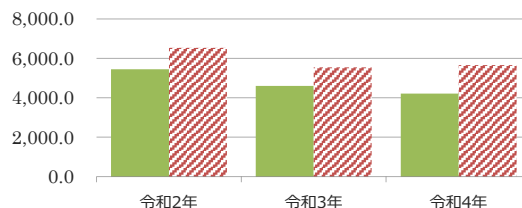
# 施設カルテ

|       |         |       |              |
|-------|---------|-------|--------------|
| 施設名   | 希望ヶ丘保育園 | 施設番号  | 1070         |
| 施設大分類 | その他施設   | 施設中分類 | 保育所          |
|       |         | 施設小分類 | 保育所(園)幼稚園(保) |

## 財務情報

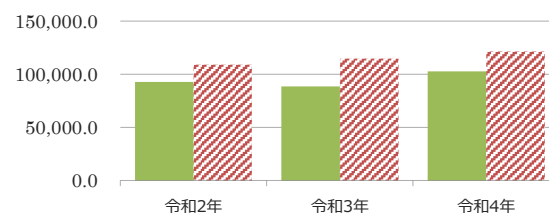
|            |            | (千円)  |        |       |
|------------|------------|-------|--------|-------|
| 年度         |            | 令和2年  | 令和3年   | 令和4年  |
| 歳入         | 対前年度増減率(%) | -     | △ 15.5 | △ 8.7 |
| 総額         |            | 4,463 | 3,771  | 3,444 |
| 歳入         |            | 4,463 | 3,771  | 3,444 |
| 使用料・手数料    |            | 0     | 0      | 0     |
| 賃貸料・目的外使用料 |            | 0     | 0      | 0     |
| 補助金・交付金    |            | 0     | 0      | 0     |
| その他収入      |            | 4,463 | 3,771  | 3,444 |

(円/m) 【歳入の推移】



|          |            | (千円)   |        |        |
|----------|------------|--------|--------|--------|
| 年度       |            | 令和2年   | 令和3年   | 令和4年   |
| 歳出       | 対前年度増減率(%) | -      | △ 4.3  | 15.7   |
| 総額       |            | 75,800 | 72,538 | 83,932 |
| 維持管理費    |            | 75,800 | 72,538 | 83,932 |
| 光熱水費     |            | 2,483  | 2,919  | 3,340  |
| 維持保全費    |            | 9,485  | 15,506 | 20,342 |
| 使用料及び賃借料 |            | 0      | 0      | 0      |
| 人件費      |            | 63,833 | 54,112 | 60,250 |

【歳出の推移】



比較単位： 総額 / 施設面積 【当該施設】■ 【分類平均】▨

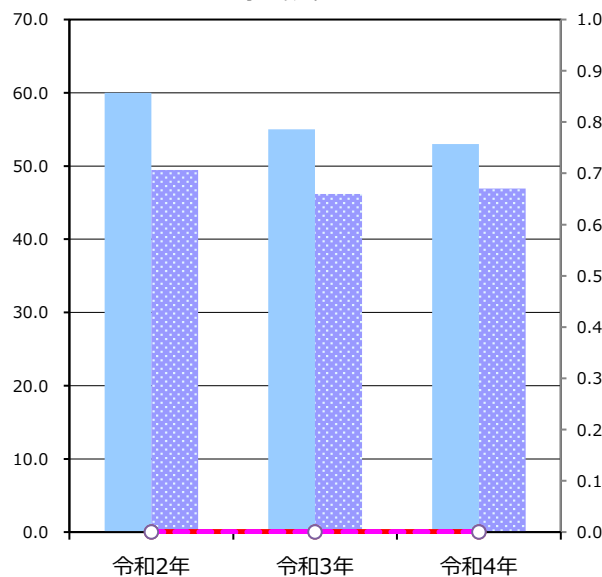
## 施設サービス提供状況

平均値は、分類平均

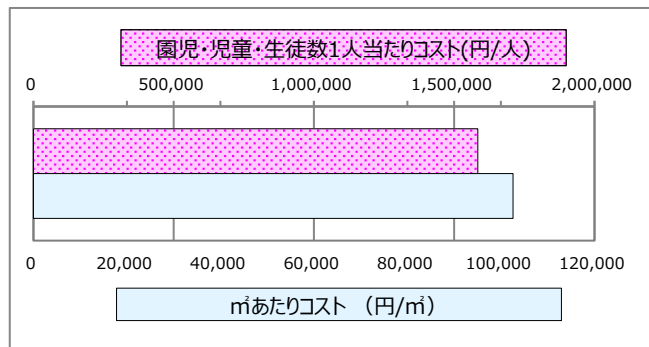
【施設サービス提供状況】

| 項目            | 令和2年 | 令和3年 | 令和4年 |
|---------------|------|------|------|
| 園児・児童・生徒数 (人) | 60   | 55   | 53   |
| 学級数 (学級)      | 0    | 0    | 0    |

■ 園児・児童・生徒数  
▨ 園児・児童・生徒数平均  
○ 学級数  
○ 学級数平均



【単位当たりコスト比較】





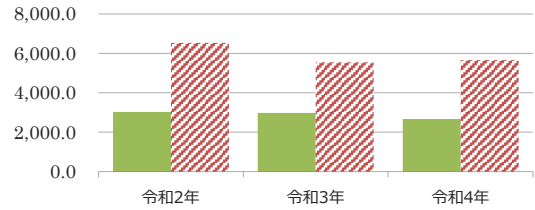
# 施設カルテ

|       |        |       |               |
|-------|--------|-------|---------------|
| 施設名   | 島ヶ原保育所 | 施設番号  | 1071          |
| 施設大分類 | その他施設  | 施設中分類 | 保育所           |
|       |        | 施設小分類 | 保育所(園) 幼稚園(保) |

## 財務情報

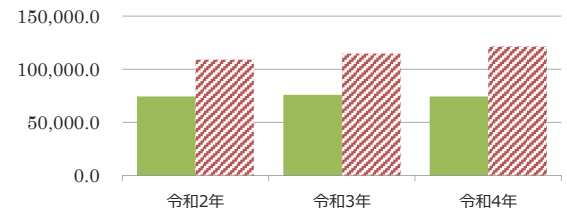
|            |            | (千円)  |       |        |
|------------|------------|-------|-------|--------|
| 年度         |            | 令和2年  | 令和3年  | 令和4年   |
| 歳入         | 対前年度増減率(%) | -     | △ 1.5 | △ 10.3 |
| 総額         |            | 2,239 | 2,206 | 1,978  |
| 歳入         |            | 2,239 | 2,206 | 1,978  |
| 使用料・手数料    |            | 0     | 0     | 0      |
| 賃貸料・目的外使用料 |            | 0     | 0     | 0      |
| 補助金・交付金    |            | 0     | 0     | 0      |
| その他収入      |            | 2,239 | 2,206 | 1,978  |

(円/m) 【歳入の推移】



|          |            | (千円)   |        |        |
|----------|------------|--------|--------|--------|
| 年度       |            | 令和2年   | 令和3年   | 令和4年   |
| 歳出       | 対前年度増減率(%) | -      | 1.8    | △ 1.8  |
| 総額       |            | 55,011 | 56,027 | 55,040 |
| 維持管理費    |            | 55,011 | 56,027 | 55,040 |
| 光熱水費     |            | 1,629  | 1,790  | 2,066  |
| 維持保全費    |            | 7,125  | 15,569 | 16,781 |
| 使用料及び賃借料 |            | 0      | 0      | 0      |
| 人件費      |            | 46,257 | 38,668 | 36,193 |

【歳出の推移】



比較単位： 総額 / 施設面積 【当該施設】 (緑色) 【分類平均】 (斜線)

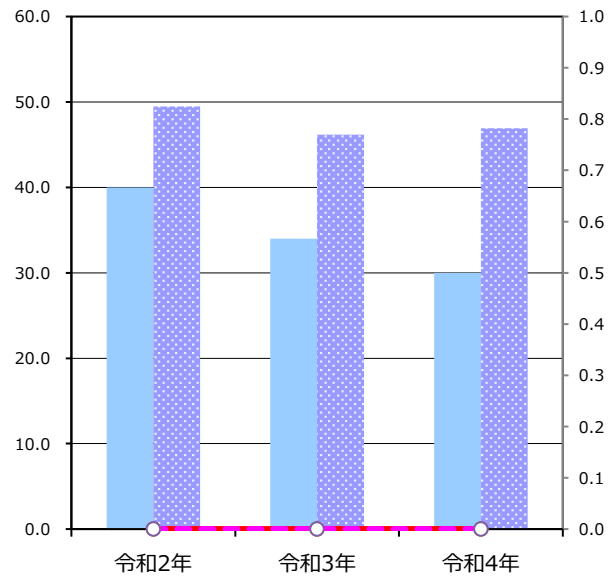
## 施設サービス提供状況

平均値は、分類平均

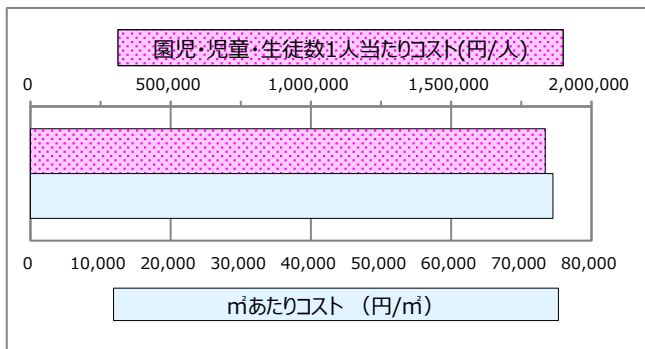
【施設サービス提供状況】

| 項目            | 令和2年 | 令和3年 | 令和4年 |
|---------------|------|------|------|
| 園児・児童・生徒数 (人) | 40   | 34   | 30   |
| 学級数 (学級)      | 0    | 0    | 0    |

■ 園児・児童・生徒数  
■ (点線) 園児・児童・生徒数平均  
○ 学級数  
○ (点線) 学級数平均



【単位当たりコスト比較】







# 施設カルテ

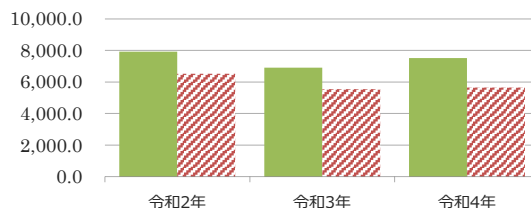
|       |        |       |              |
|-------|--------|-------|--------------|
| 施設名   | あやま保育所 | 施設番号  | 1072         |
| 施設大分類 | その他施設  | 施設中分類 | 保育所          |
|       |        | 施設小分類 | 保育所(園)幼稚園(保) |

## 財務情報

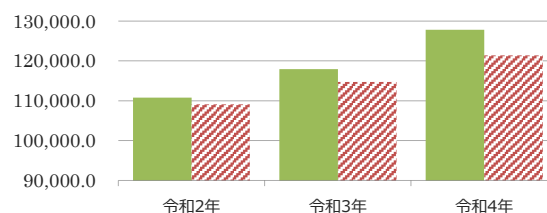
|            |            | (千円)  |        |       |
|------------|------------|-------|--------|-------|
| 年度         |            | 令和2年  | 令和3年   | 令和4年  |
| 歳入         | 対前年度増減率(%) | -     | △ 12.9 | 9.0   |
| 総額         |            | 9,722 | 8,467  | 9,233 |
| 歳入         |            | 9,722 | 8,467  | 9,233 |
| 使用料・手数料    |            | 0     | 0      | 0     |
| 賃貸料・目的外使用料 |            | 0     | 0      | 0     |
| 補助金・交付金    |            | 0     | 0      | 0     |
| その他収入      |            | 9,722 | 8,467  | 9,233 |

|          |            |         |         |         |
|----------|------------|---------|---------|---------|
| 歳出       | 対前年度増減率(%) | -       | 6.4     | 8.4     |
| 総額       |            | 135,922 | 144,667 | 156,831 |
| 維持管理費    |            | 135,922 | 144,667 | 156,831 |
| 光熱水費     |            | 3,861   | 3,490   | 4,788   |
| 維持保全費    |            | 18,571  | 18,926  | 26,845  |
| 使用料及び賃借料 |            | 0       | 0       | 0       |
| 人件費      |            | 113,490 | 122,250 | 125,199 |

(円/m) 【歳入の推移】



【歳出の推移】



比較単位： 総額 / 施設面積 【当該施設】■ 【分類平均】▨

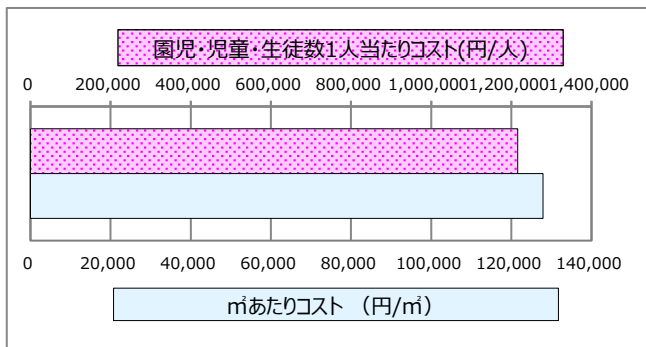
## 施設サービス提供状況

平均値は、分類平均

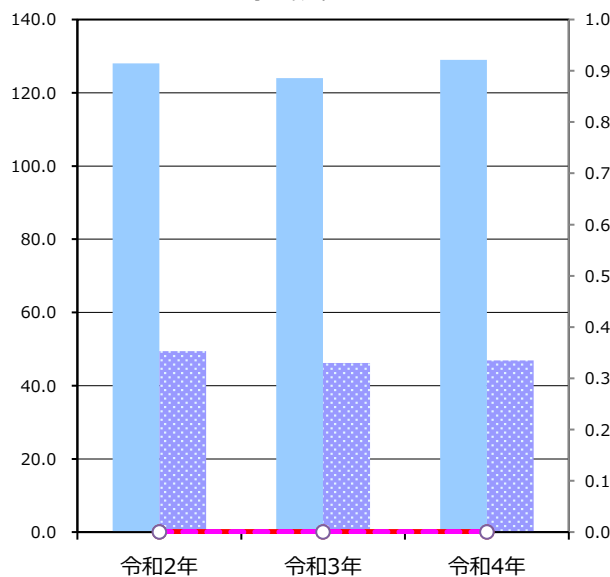
【施設サービス提供状況】

| 項目            | 令和2年 | 令和3年 | 令和4年 |
|---------------|------|------|------|
| 園児・児童・生徒数 (人) | 128  | 124  | 129  |
| 学級数 (学級)      | 0    | 0    | 0    |

【単位当たりコスト比較】



■ 園児・児童・生徒数  
▨ 園児・児童・生徒数平均  
○ 学級数  
○ 学級数平均





# 施設カルテ

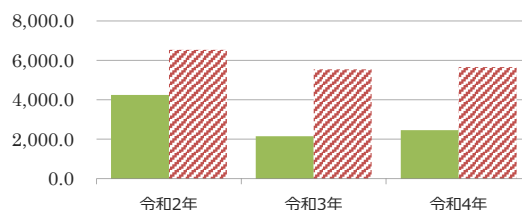
|       |        |       |               |
|-------|--------|-------|---------------|
| 施設名   | ともだ保育所 | 施設番号  | 1073          |
| 施設大分類 | その他施設  | 施設中分類 | 保育所           |
|       |        | 施設小分類 | 保育所(園) 幼稚園(保) |

## 財務情報

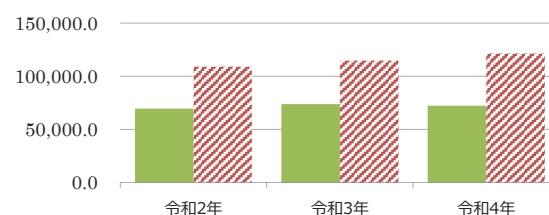
|            |            | (千円)  |        |       |
|------------|------------|-------|--------|-------|
| 年度         |            | 令和2年  | 令和3年   | 令和4年  |
| 歳入         | 対前年度増減率(%) | -     | △ 49.3 | 13.8  |
| 総額         |            | 2,664 | 1,352  | 1,539 |
| 歳入         |            | 2,664 | 1,352  | 1,539 |
| 使用料・手数料    |            | 0     | 0      | 0     |
| 賃貸料・目的外使用料 |            | 0     | 0      | 0     |
| 補助金・交付金    |            | 0     | 0      | 0     |
| その他収入      |            | 2,664 | 1,352  | 1,539 |

|          |            |        |        |        |
|----------|------------|--------|--------|--------|
| 歳出       | 対前年度増減率(%) | -      | 6.0    | △ 2.0  |
| 総額       |            | 43,715 | 46,320 | 45,378 |
| 維持管理費    |            | 43,715 | 46,320 | 45,378 |
| 光熱水費     |            | 1,711  | 1,592  | 1,820  |
| 維持保全費    |            | 5,237  | 15,495 | 13,244 |
| 使用料及び賃借料 |            | 0      | 0      | 0      |
| 人件費      |            | 36,767 | 29,233 | 30,314 |

(円/m) 【歳入の推移】



【歳出の推移】



比較単位： 総額 / 施設面積 【当該施設】 ■ 【分類平均】 ▨

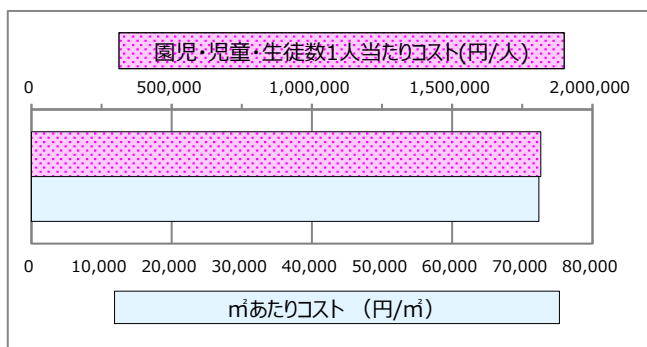
## 施設サービス提供状況

平均値は、分類平均

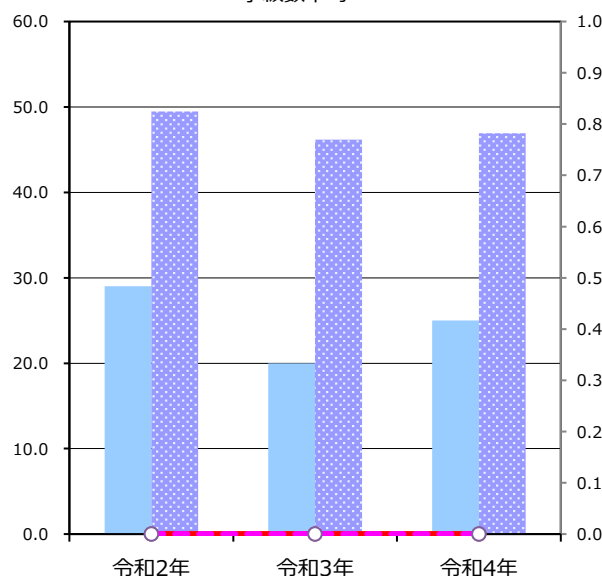
【施設サービス提供状況】

| 項目            | 令和2年 | 令和3年 | 令和4年 |
|---------------|------|------|------|
| 園児・児童・生徒数 (人) | 29   | 20   | 25   |
| 学級数 (学級)      | 0    | 0    | 0    |

【単位当たりコスト比較】



- 園児・児童・生徒数
- 園児・児童・生徒数平均
- 学級数
- 学級数平均





# 施設カルテ

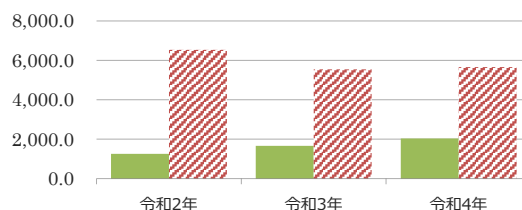
|       |        |       |               |
|-------|--------|-------|---------------|
| 施設名   | たまき保育所 | 施設番号  | 1074          |
| 施設大分類 | その他施設  | 施設中分類 | 保育所           |
|       |        | 施設小分類 | 保育所(園) 幼稚園(保) |

## 財務情報

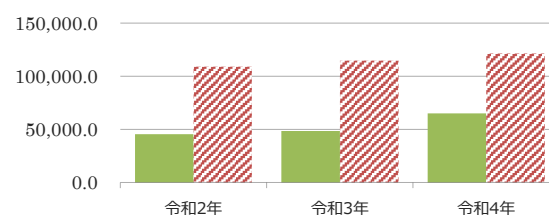
|            |            | (千円) |       |       |
|------------|------------|------|-------|-------|
| 年度         |            | 令和2年 | 令和3年  | 令和4年  |
| 歳入         | 対前年度増減率(%) | -    | 32.8  | 22.3  |
| 総額         |            | 858  | 1,138 | 1,392 |
| 歳入         |            | 858  | 1,138 | 1,392 |
| 使用料・手数料    |            | 0    | 0     | 0     |
| 賃貸料・目的外使用料 |            | 0    | 0     | 0     |
| 補助金・交付金    |            | 0    | 0     | 0     |
| その他収入      |            | 858  | 1,138 | 1,392 |

|          |            |        |        |        |
|----------|------------|--------|--------|--------|
| 歳出       | 対前年度増減率(%) | -      | 6.6    | 33.6   |
| 総額       |            | 31,214 | 33,284 | 44,482 |
| 維持管理費    |            | 31,214 | 33,284 | 44,482 |
| 光熱水費     |            | 1,486  | 1,441  | 1,691  |
| 維持保全費    |            | 3,688  | 9,693  | 13,405 |
| 使用料及び賃借料 |            | 0      | 0      | 0      |
| 人件費      |            | 26,039 | 22,151 | 29,386 |

【歳入の推移】



【歳出の推移】



比較単位： 総額 / 施設面積 【当該施設】 (緑) 【分類平均】 (赤斜線)

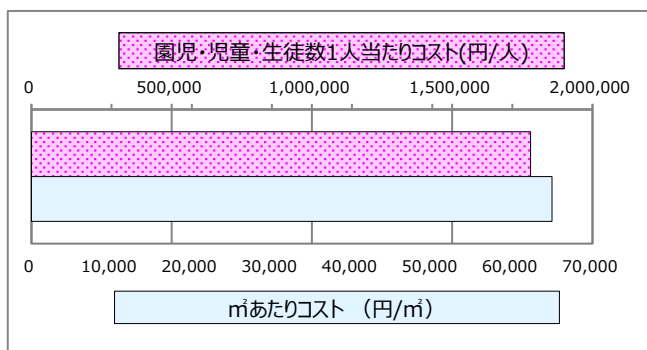
## 施設サービス提供状況

平均値は、分類平均

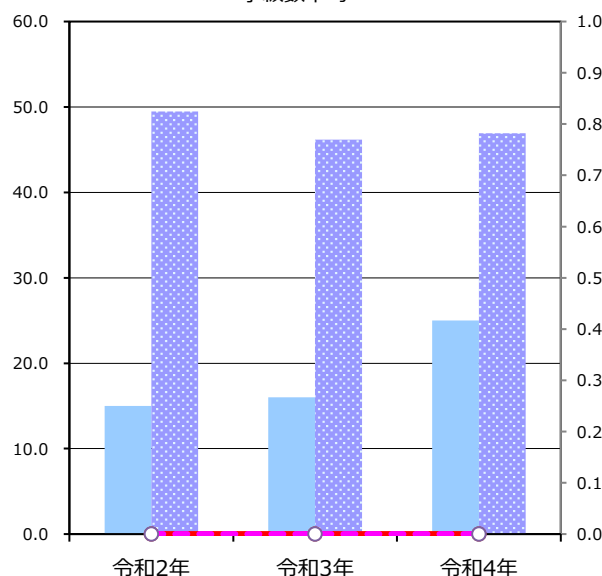
【施設サービス提供状況】

| 項目            | 令和2年 | 令和3年 | 令和4年 |
|---------------|------|------|------|
| 園児・児童・生徒数 (人) | 15   | 16   | 25   |
| 学級数 (学級)      | 0    | 0    | 0    |

【単位当たりコスト比較】



■ 園児・児童・生徒数  
▨ 園児・児童・生徒数平均  
● 学級数  
○ 学級数平均





# 施設カルテ

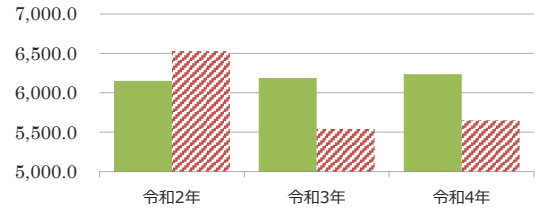
|       |        |       |              |
|-------|--------|-------|--------------|
| 施設名   | 大山田保育園 | 施設番号  | 1076         |
| 施設大分類 | その他施設  | 施設中分類 | 保育所          |
|       |        | 施設小分類 | 保育所(園)幼稚園(保) |

## 財務情報

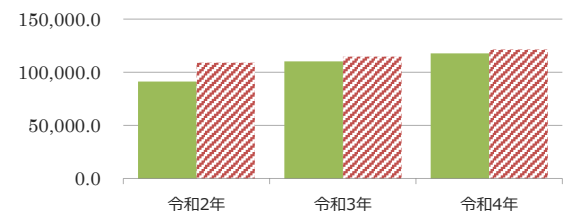
|    |            | (千円)  |       |       |
|----|------------|-------|-------|-------|
| 年度 |            | 令和2年  | 令和3年  | 令和4年  |
| 歳入 | 対前年度増減率(%) | -     | 0.6   | 0.8   |
| 総額 |            | 9,834 | 9,890 | 9,966 |
| 歳入 |            | 9,834 | 9,890 | 9,966 |
|    | 使用料・手数料    | 0     | 0     | 0     |
|    | 賃貸料・目的外使用料 | 0     | 0     | 0     |
|    | 補助金・交付金    | 0     | 0     | 0     |
|    | その他収入      | 9,834 | 9,890 | 9,966 |

|       |            |         |         |         |
|-------|------------|---------|---------|---------|
| 歳出    | 対前年度増減率(%) | -       | 21.0    | 6.7     |
| 総額    |            | 145,694 | 176,312 | 188,148 |
| 維持管理費 |            | 145,694 | 176,312 | 188,148 |
|       | 光熱水費       | 3,245   | 3,708   | 4,666   |
|       | 維持保全費      | 19,382  | 21,917  | 33,770  |
|       | 使用料及び賃借料   | 0       | 0       | 0       |
|       | 人件費        | 123,067 | 150,688 | 149,712 |

(円/m) 【歳入の推移】



【歳出の推移】



比較単位： 総額 / 施設面積 【当該施設】 (緑色) 【分類平均】 (斜線)

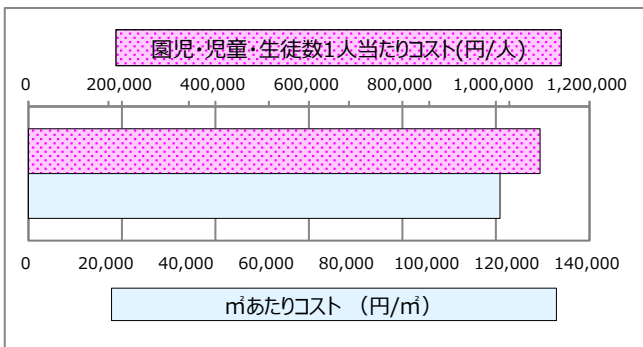
## 施設サービス提供状況

平均値は、分類平均

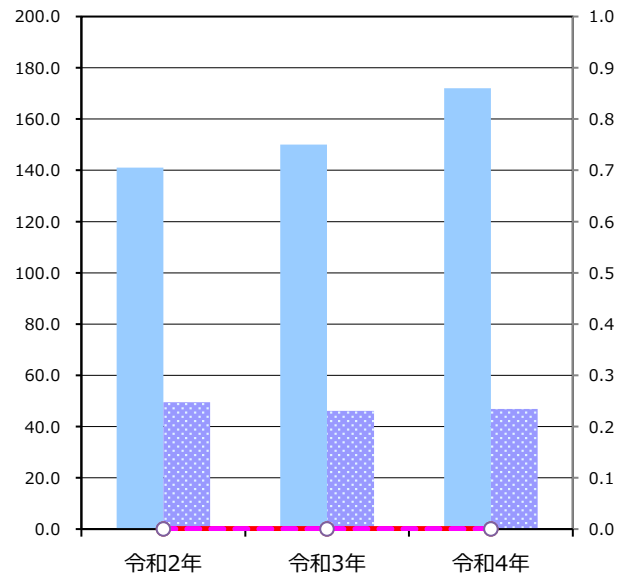
【施設サービス提供状況】

| 項目            | 令和2年 | 令和3年 | 令和4年 |
|---------------|------|------|------|
| 園児・児童・生徒数 (人) | 141  | 150  | 172  |
| 学級数 (学級)      | 0    | 0    | 0    |

【単位当たりコスト比較】



■ 園児・児童・生徒数  
▨ 園児・児童・生徒数平均  
○ 学級数  
○ 学級数平均







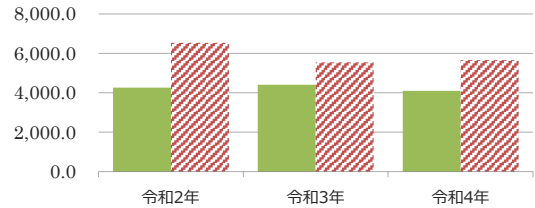
# 施設カルテ

|       |        |       |              |
|-------|--------|-------|--------------|
| 施設名   | さくら保育園 | 施設番号  | 1078         |
| 施設大分類 | その他施設  | 施設中分類 | 保育所          |
|       |        | 施設小分類 | 保育所(園)幼稚園(保) |

## 財務情報

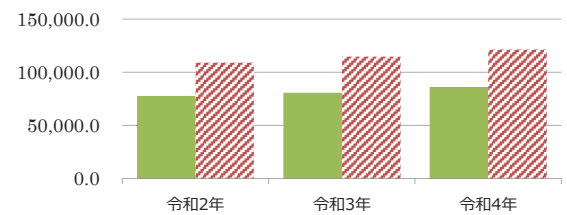
|            |            | (千円)  |       |       |
|------------|------------|-------|-------|-------|
| 年度         |            | 令和2年  | 令和3年  | 令和4年  |
| 歳入         | 対前年度増減率(%) | -     | 3.6   | △7.2  |
| 総額         |            | 8,997 | 9,321 | 8,647 |
| 歳入         |            | 8,997 | 9,321 | 8,647 |
| 使用料・手数料    |            | 0     | 0     | 0     |
| 賃貸料・目的外使用料 |            | 0     | 0     | 0     |
| 補助金・交付金    |            | 0     | 0     | 0     |
| その他収入      |            | 8,997 | 9,321 | 8,647 |

(円/m) 【歳入の推移】



|          |            | (千円)    |         |         |
|----------|------------|---------|---------|---------|
| 年度       |            | 令和2年    | 令和3年    | 令和4年    |
| 歳出       | 対前年度増減率(%) | -       | 4.2     | 6.7     |
| 総額       |            | 163,730 | 170,591 | 182,083 |
| 維持管理費    |            | 163,730 | 170,591 | 182,083 |
| 光熱水費     |            | 5,581   | 5,864   | 7,618   |
| 維持保全費    |            | 20,934  | 20,079  | 30,457  |
| 使用料及び賃借料 |            | 0       | 0       | 0       |
| 人件費      |            | 137,215 | 144,648 | 144,008 |

【歳出の推移】



比較単位： 総額 / 施設面積 【当該施設】 (緑色) 【分類平均】 (斜線)

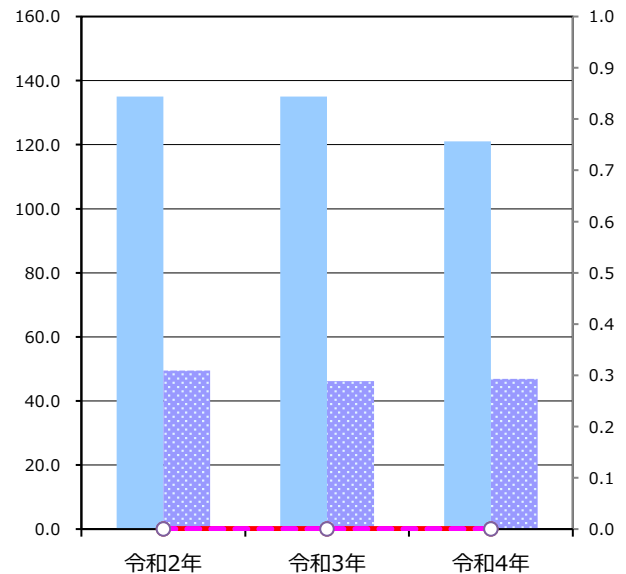
## 施設サービス提供状況

平均値は、分類平均

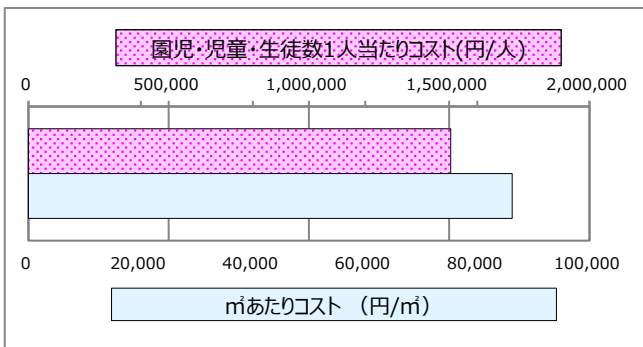
【施設サービス提供状況】

| 項目            | 令和2年 | 令和3年 | 令和4年 |
|---------------|------|------|------|
| 園児・児童・生徒数 (人) | 135  | 135  | 121  |
| 学級数 (学級)      | 0    | 0    | 0    |

■ 園児・児童・生徒数  
■ (点線) 園児・児童・生徒数平均  
○ 学級数  
○ (点線) 学級数平均



【単位当たりコスト比較】





# 施設カルテ

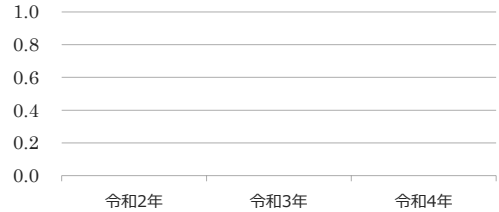
|       |         |       |              |
|-------|---------|-------|--------------|
| 施設名   | 桃青の丘幼稚園 | 施設番号  | 1079         |
| 施設大分類 | 学校      | 施設中分類 | 幼稚園          |
|       |         | 施設小分類 | 保育所(園)幼稚園(幼) |

## 財務情報

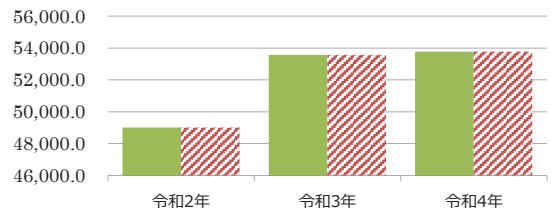
|    |            | (千円) |       |       |
|----|------------|------|-------|-------|
| 年度 |            | 令和2年 | 令和3年  | 令和4年  |
| 歳入 | 対前年度増減率(%) | -    | 100.0 | 100.0 |
| 総額 |            | 0    | 0     | 0     |
| 歳入 |            | 0    | 0     | 0     |
|    | 使用料・手数料    | 0    | 0     | 0     |
|    | 賃貸料・目的外使用料 | 0    | 0     | 0     |
|    | 補助金・交付金    | 0    | 0     | 0     |
|    | その他収入      | 0    | 0     | 0     |

|       |            |        |        |        |
|-------|------------|--------|--------|--------|
| 歳出    | 対前年度増減率(%) | -      | 9.3    | 0.4    |
| 総額    |            | 75,713 | 82,758 | 83,075 |
| 維持管理費 |            | 75,713 | 82,758 | 83,075 |
|       | 光熱水費       | 2,001  | 2,040  | 2,745  |
|       | 維持保全費      | 5,371  | 5,356  | 5,813  |
|       | 使用料及び賃借料   | 0      | 0      | 0      |
|       | 人件費        | 68,341 | 75,362 | 74,517 |

(円/m) 【歳入の推移】



【歳出の推移】



比較単位: 総額 / 施設面積 【当該施設】 (緑色) 【分類平均】 (斜線)

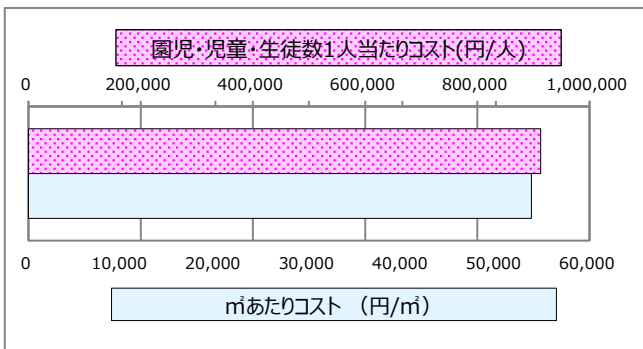
## 施設サービス提供状況

平均値は、分類平均

【施設サービス提供状況】

| 項目            | 令和2年 | 令和3年 | 令和4年 |
|---------------|------|------|------|
| 園児・児童・生徒数 (人) | 112  | 91   | 91   |
| 学級数 (学級)      | 0    | 0    | 0    |

【単位当たりコスト比較】



■ 園児・児童・生徒数  
▨ 園児・児童・生徒数平均  
○ 学級数  
○ 学級数平均

