

施設カルテ

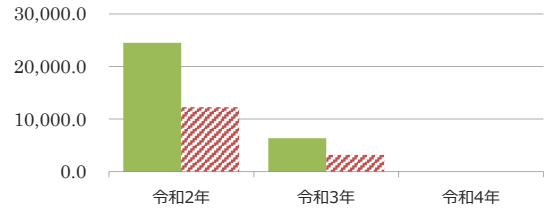
施設名	ハイピア伊賀公共公益施設(4階)子育て包括支援センター	施設番号	1099
施設大分類	その他施設	施設中分類	児童福祉施設
		施設小分類	子育て支援施設

財務情報

(千円)

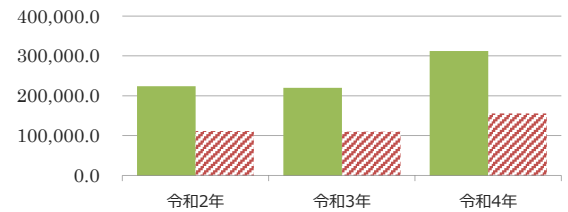
年度	令和2年	令和3年	令和4年
歳入 対前年度増減率(%)	-	△ 74.1	△ 100.0
総額	1,853	479	0
歳入	1,853	479	0
使用料・手数料	0	0	0
賃貸料・目的外使用料	0	432	0
補助金・交付金	1,853	0	0
その他収入	0	47	0

(円/m) 【歳入の推移】



年度	令和2年	令和3年	令和4年
歳出 対前年度増減率(%)	-	△ 1.8	42.0
総額	16,914	16,604	23,578
維持管理費	16,914	16,604	23,578
光熱水費	398	411	602
維持保全費	157	175	177
使用料及び賃借料	0	0	0
人件費	16,359	16,018	22,799

【歳出の推移】



比較単位： 総額 / 施設面積 【当該施設】■ 【分類平均】▨

施設サービス提供状況

平均値は、分類平均

【施設サービス提供状況】

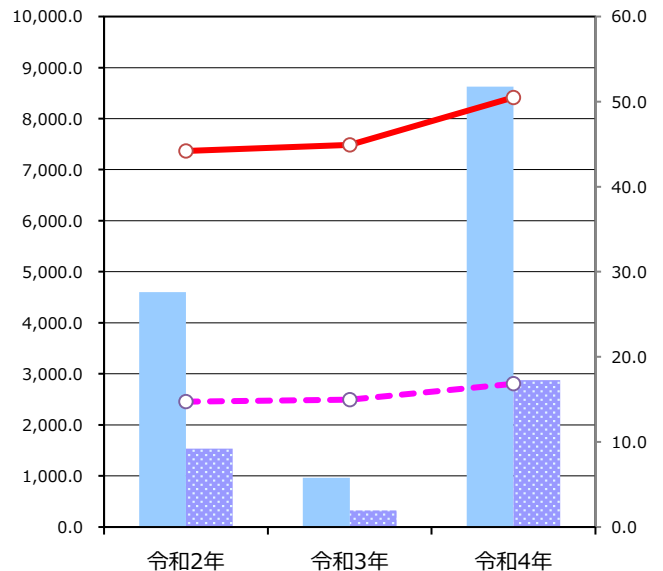
項目	令和2年	令和3年	令和4年
利用者数 (人)	4,600	968	8,626
稼働率 (%)	44	45	51

利用者数

利用者数平均

稼働率

稼働率平均



【単位当たりコスト比較】

