



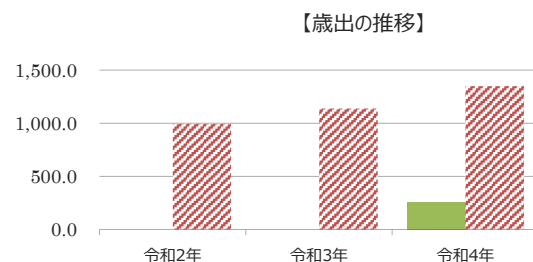
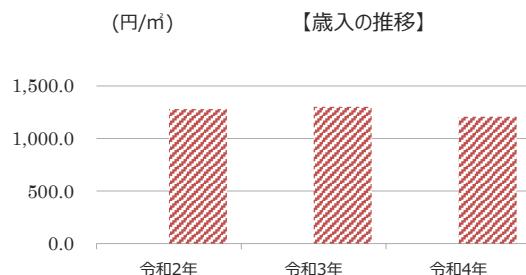
# 施設カルテ

施設名	車坂(北)団地	施設番号	1175
施設大分類	公営住宅	施設中分類	一般公営住宅
		施設小分類	公営住宅

## 財務情報

		(千円)		
年度		令和2年	令和3年	令和4年
歳入	対前年度増減率(%)	-	100.0	100.0
総額		0	0	0
歳入		0	0	0
	使用料・手数料	0	0	0
	賃貸料・目的外使用料	0	0	0
	補助金・交付金	0	0	0
	その他収入	0	0	0

歳出	対前年度増減率(%)	-	100.0	100.0
総額		0	0	41
	維持管理費	0	0	41
	光熱水費	0	0	0
	維持保全費	0	0	41
	使用料及び賃借料	0	0	0
	人件費	0	0	0



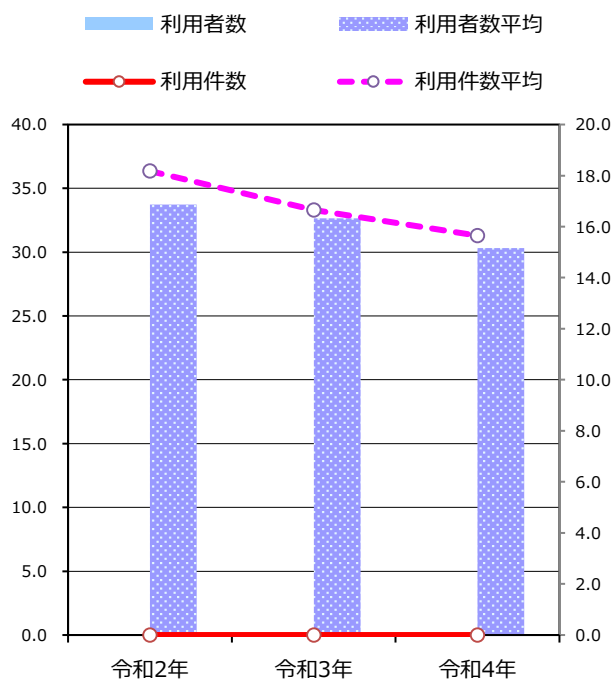
比較単位： 総額 / 施設面積 【当該施設】■ 【分類平均】▨

## 施設サービス提供状況

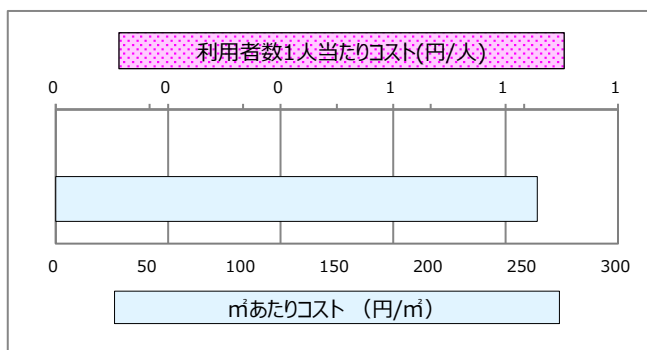
平均値は、分類平均

### 【施設サービス提供状況】

項目	令和2年	令和3年	令和4年
利用者数 (人)	0	0	0
利用件数 (件)	0	0	0



### 【単位当たりコスト比較】



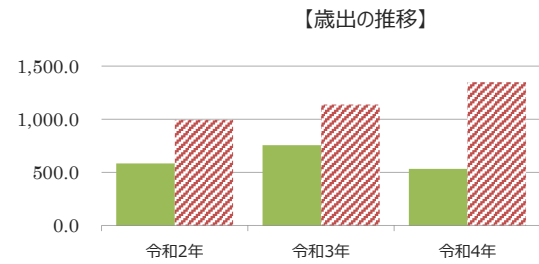
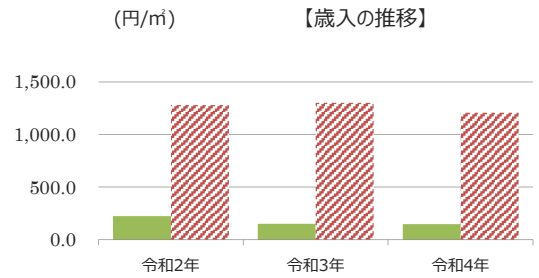


# 施設カルテ

施設名	車坂(南)団地	施設番号	1176
施設大分類	公営住宅	施設中分類	一般公営住宅
施設小分類	公営住宅		

## 財務情報

		(千円)		
年度		令和2年	令和3年	令和4年
歳入	対前年度増減率(%)	-	△ 33.1	△ 2.4
総額		50	34	33
歳入		50	34	33
使用料・手数料		50	34	33
賃貸料・目的外使用料		0	0	0
補助金・交付金		0	0	0
その他収入		0	0	0
歳出	対前年度増減率(%)	-	29.7	△ 29.4
総額		131	170	120
維持管理費		131	170	120
光熱水費		0	0	0
維持保全費		6	6	6
使用料及び賃借料		0	0	0
人件費		125	164	114



比較単位： 総額 / 施設面積 【当該施設】■ 【分類平均】▨

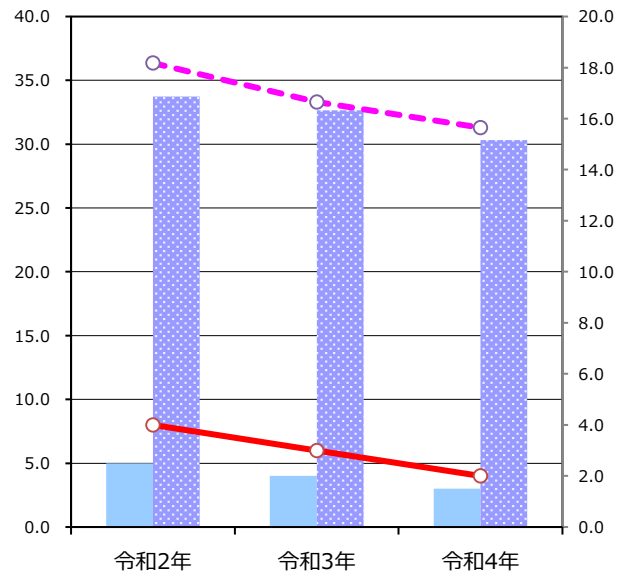
## 施設サービス提供状況

平均値は、分類平均

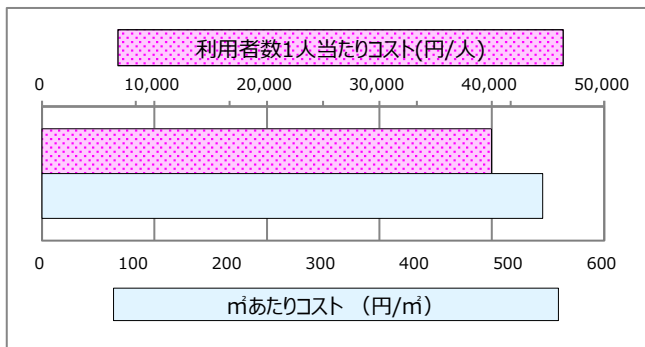
### 【施設サービス提供状況】

項目	令和2年	令和3年	令和4年
利用者数 (人)	5	4	3
利用件数 (件)	4	3	2

利用者数 利用者数平均  
利用件数 利用件数平均



### 【単位当たりコスト比較】







# 施設カルテ

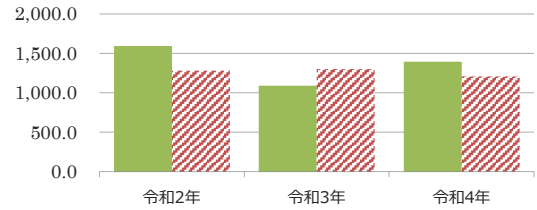
施設名	緑ヶ丘中町(北)団地	施設番号	1177
施設大分類	公営住宅	施設中分類	一般公営住宅
施設小分類	公営住宅		

## 財務情報

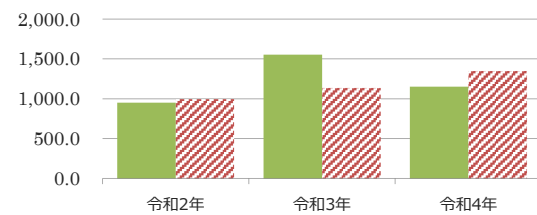
		(千円)		
年度		令和2年	令和3年	令和4年
歳入	対前年度増減率(%)	-	△ 31.5	27.9
総額		1,189	814	1,041
歳入		1,189	814	1,041
使用料・手数料		1,189	814	1,041
賃貸料・目的外使用料		0	0	0
補助金・交付金		0	0	0
その他収入		0	0	0

歳出	対前年度増減率(%)	-	63.3	△ 25.9
総額		710	1,160	860
維持管理費		710	1,160	860
光熱水費		0	0	0
維持保全費		239	394	68
使用料及び賃借料		0	0	0
人件費		471	766	792

(円/m) 【歳入の推移】



【歳出の推移】



比較単位： 総額 / 施設面積 【当該施設】 (緑色) 【分類平均】 (斜線)

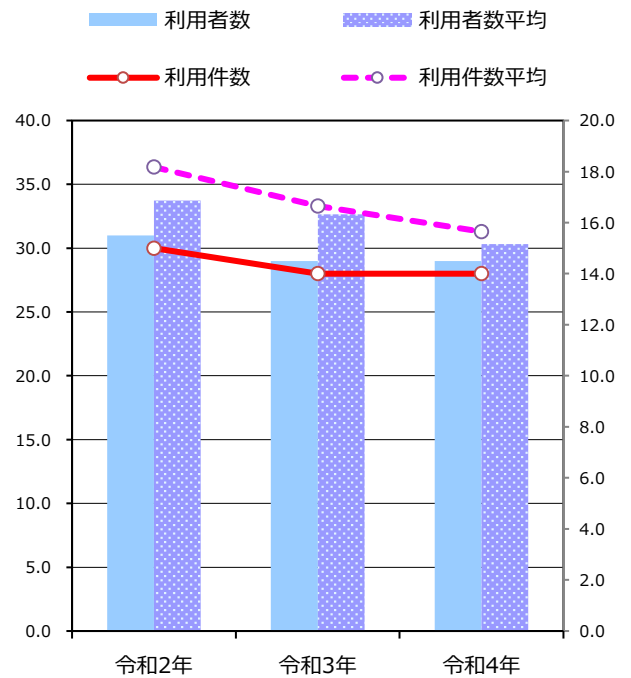
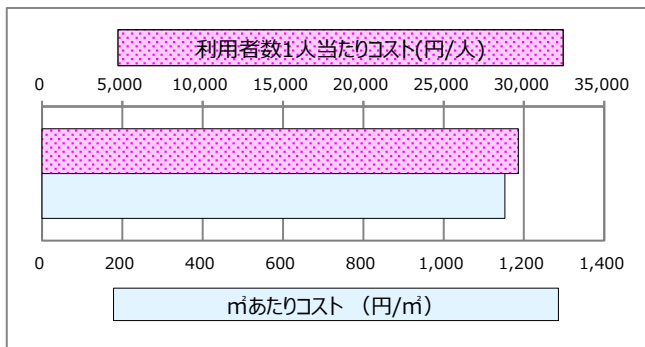
## 施設サービス提供状況

平均値は、分類平均

【施設サービス提供状況】

項目	令和2年	令和3年	令和4年
利用者数 (人)	31	29	29
利用件数 (件)	15	14	14

【単位当たりコスト比較】





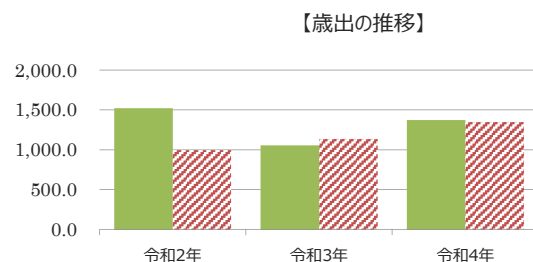
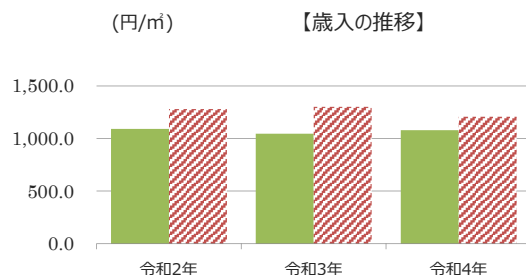
# 施設カルテ

施設名	緑ヶ丘中町(南)団地	施設番号	1178
施設大分類	公営住宅	施設中分類	一般公営住宅
施設小分類	公営住宅		

## 財務情報

		(千円)		
年度		令和2年	令和3年	令和4年
歳入	対前年度増減率(%)	-	△ 4.2	3.4
総額		2,347	2,248	2,325
歳入		2,347	2,248	2,325
使用料・手数料		2,347	2,248	2,325
賃貸料・目的外使用料		0	0	0
補助金・交付金		0	0	0
その他収入		0	0	0

歳出	対前年度増減率(%)	-	△ 30.5	30.0
総額		3,273	2,274	2,957
維持管理費		3,273	2,274	2,957
光熱水費		0	0	0
維持保全費		1,231	469	1,145
使用料及び賃借料		0	0	0
人件費		2,042	1,805	1,812



比較単位： 総額 / 施設面積 【当該施設】■ 【分類平均】▨

## 施設サービス提供状況

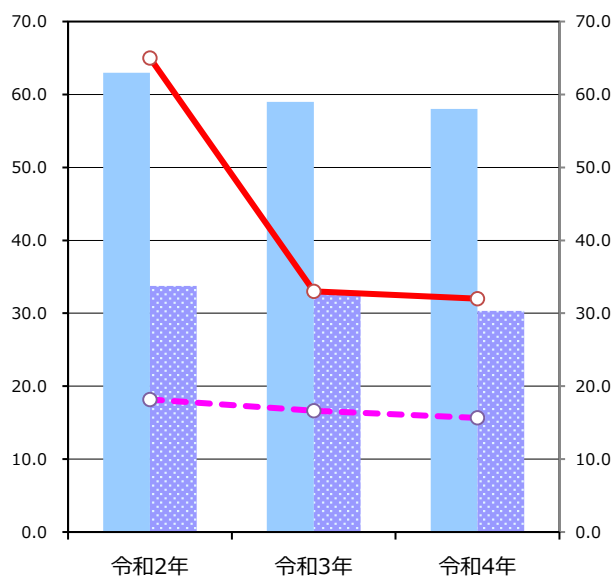
平均値は、分類平均

### 【施設サービス提供状況】

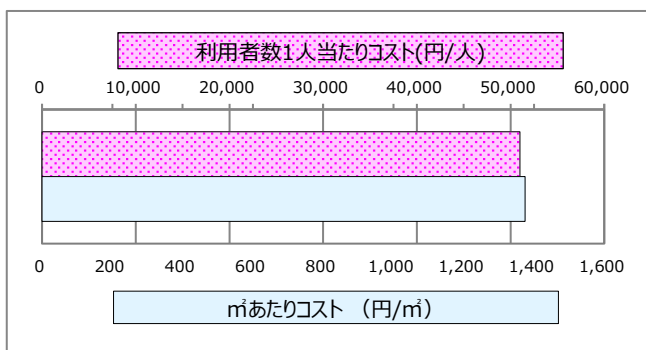
項目	令和2年	令和3年	令和4年
利用者数 (人)	63	59	58
利用件数 (件)	65	33	32

利用者数 (棒グラフ)      利用者数平均 (点線)

利用件数 (折線)      利用件数平均 (点線)



### 【単位当たりコスト比較】





# 施設カルテ

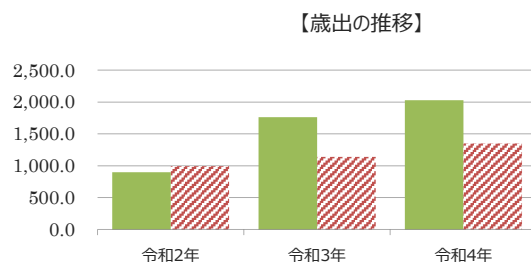
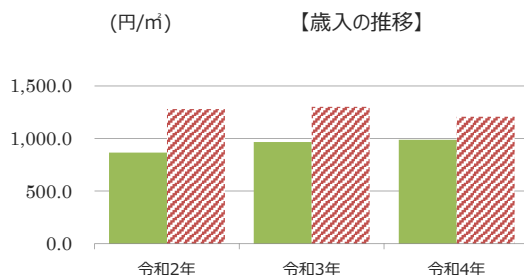
施設名	緑ヶ丘南町団地	施設番号	1179
施設大分類	公営住宅	施設中分類	一般公営住宅
施設小分類	公営住宅		

## 財務情報

(千円)

年度	令和2年	令和3年	令和4年
歳入 対前年度増減率(%)	-	11.4	2.2
総額	1,105	1,231	1,258
歳入	1,105	1,231	1,258
使用料・手数料	1,105	1,231	1,258
賃貸料・目的外使用料	0	0	0
補助金・交付金	0	0	0
その他収入	0	0	0

年度	令和2年	令和3年	令和4年
歳出 対前年度増減率(%)	-	96.6	15.0
総額	1,142	2,244	2,582
維持管理費	1,142	2,244	2,582
光熱水費	0	0	0
維持保全費	232	767	1,053
使用料及び賃借料	0	0	0
人件費	910	1,477	1,529



比較単位： 総額 / 施設面積 【当該施設】■ 【分類平均】▨

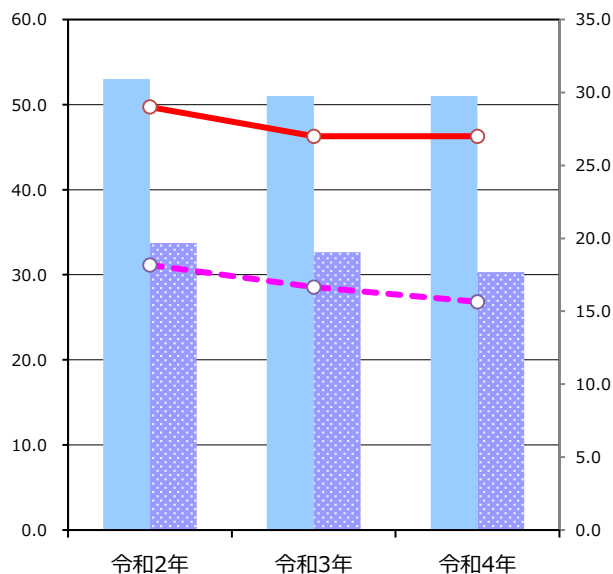
## 施設サービス提供状況

平均値は、分類平均

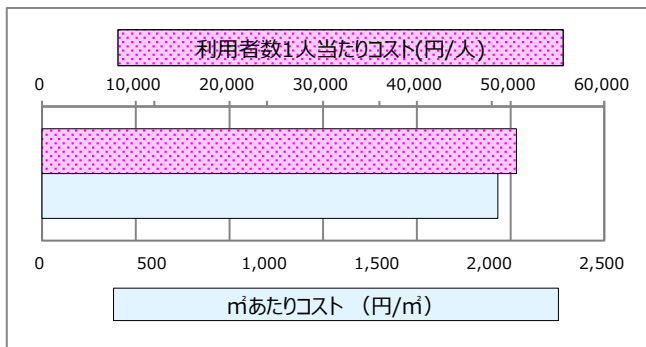
### 【施設サービス提供状況】

項目	令和2年	令和3年	令和4年
利用者数 (人)	53	51	51
利用件数 (件)	29	27	27

利用者数 (solid blue bar)      利用者数平均 (dotted blue bar)  
 利用件数 (solid red line with circle)      利用件数平均 (dotted pink line with circle)



### 【単位当たりコスト比較】





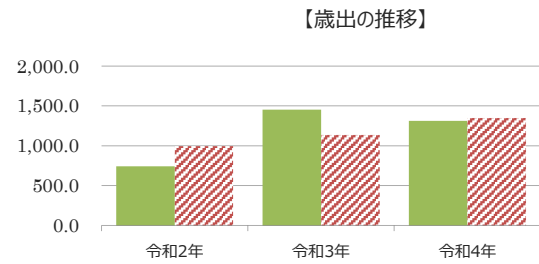
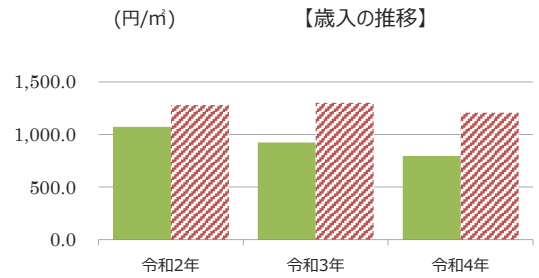
# 施設カルテ

施設名	緑ヶ丘東町団地	施設番号	1180
施設大分類	公営住宅	施設中分類	一般公営住宅
		施設小分類	公営住宅

## 財務情報

		(千円)		
年度		令和2年	令和3年	令和4年
歳入	対前年度増減率(%)	-	△ 13.9	△ 13.9
総額		1,624	1,399	1,204
歳入		1,624	1,399	1,204
使用料・手数料		1,624	1,399	1,204
賃貸料・目的外使用料		0	0	0
補助金・交付金		0	0	0
その他収入		0	0	0

歳出	対前年度増減率(%)	-	95.8	△ 9.7
総額		1,123	2,200	1,986
維持管理費		1,123	2,200	1,986
光熱水費		0	0	0
維持保全費		86	559	401
使用料及び賃借料		0	0	0
人件費		1,037	1,641	1,585



比較単位： 総額 / 施設面積 【当該施設】■ 【分類平均】▨

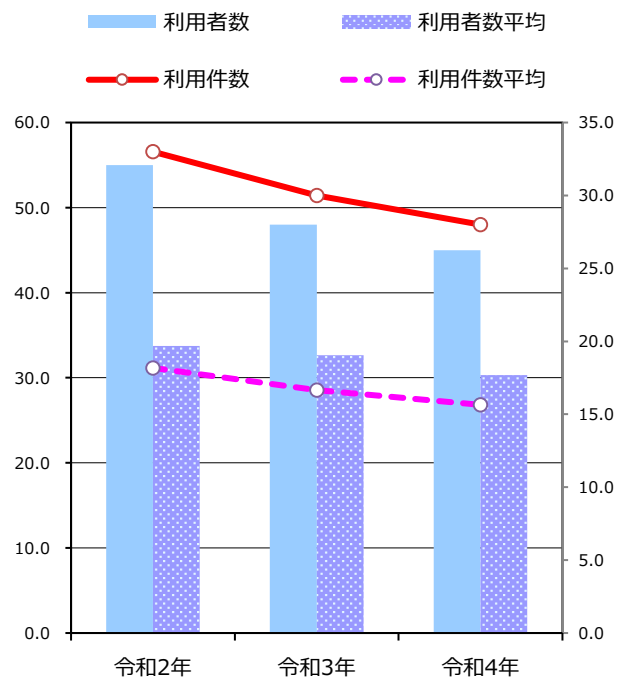
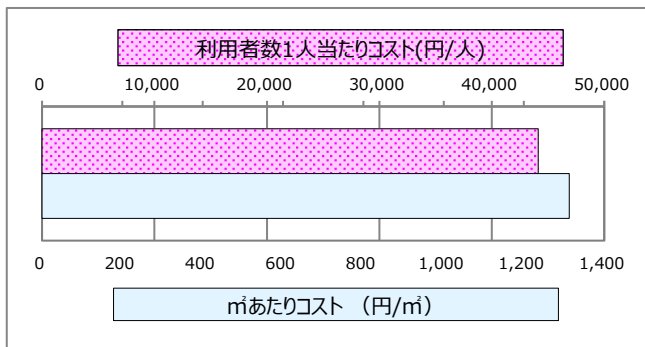
## 施設サービス提供状況

平均値は、分類平均

### 【施設サービス提供状況】

項目	令和2年	令和3年	令和4年
利用者数 (人)	55	48	45
利用件数 (件)	33	30	28

### 【単位当たりコスト比較】







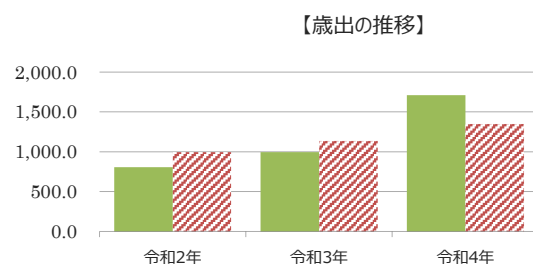
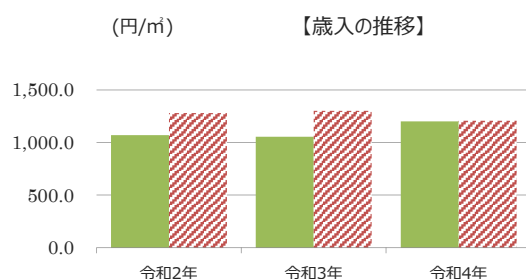
# 施設カルテ

施設名	三田団地	施設番号	1181
施設大分類	公営住宅	施設中分類	一般公営住宅
		施設小分類	公営住宅

## 財務情報

		(千円)		
年度		令和2年	令和3年	令和4年
歳入	対前年度増減率(%)	-	△ 1.3	13.7
総額		1,833	1,809	2,057
歳入		1,833	1,809	2,057
使用料・手数料		1,833	1,809	2,057
賃貸料・目的外使用料		0	0	0
補助金・交付金		0	0	0
その他収入		0	0	0

歳出	対前年度増減率(%)	-	23.4	71.9
総額		1,381	1,704	2,929
維持管理費		1,381	1,704	2,929
光熱水費		0	0	0
維持保全費		533	227	1,458
使用料及び賃借料		0	0	0
人件費		848	1,477	1,471



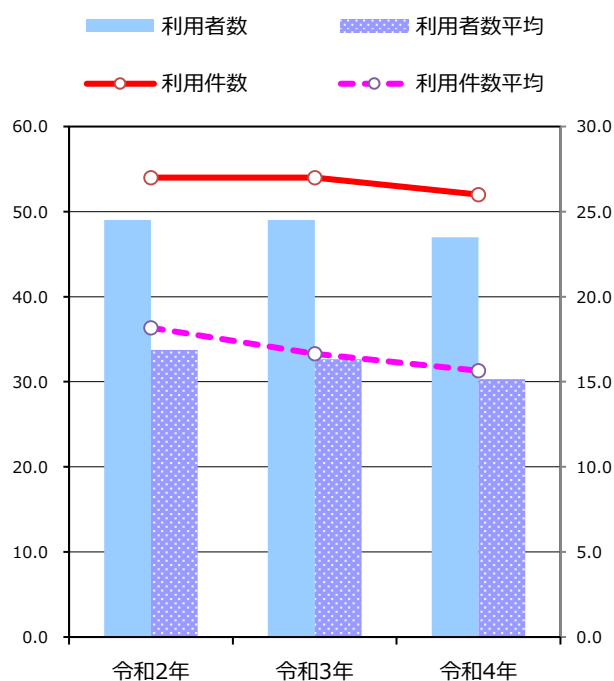
比較単位： 総額 / 施設面積 【当該施設】■ 【分類平均】▨

## 施設サービス提供状況

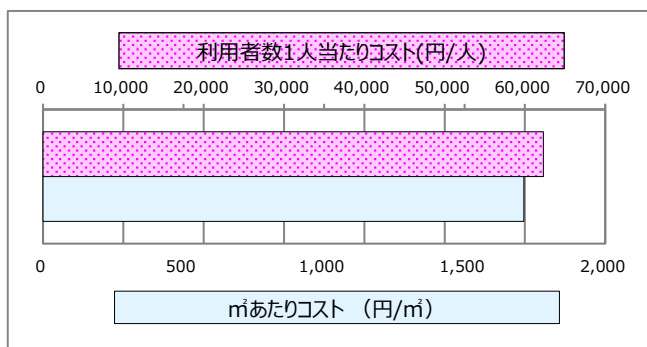
平均値は、分類平均

### 【施設サービス提供状況】

項目	令和2年	令和3年	令和4年
利用者数 (人)	49	49	47
利用件数 (件)	27	27	26



### 【単位当たりコスト比較】





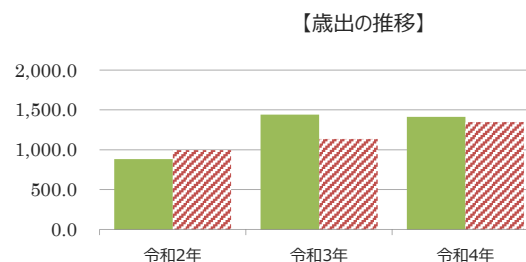
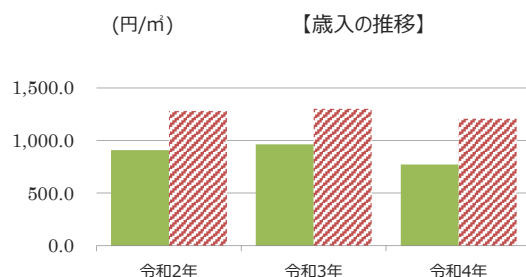
# 施設カルテ

施設名	城ヶ丘団地	施設番号	1182
施設大分類	公営住宅	施設中分類	一般公営住宅
施設小分類	公営住宅		

## 財務情報

		(千円)		
年度		令和2年	令和3年	令和4年
歳入	対前年度増減率(%)	-	6.3	△ 20.0
総額		1,801	1,914	1,532
歳入		1,801	1,914	1,532
使用料・手数料		1,801	1,914	1,532
賃貸料・目的外使用料		0	0	0
補助金・交付金		0	0	0
その他収入		0	0	0

歳出	対前年度増減率(%)	-	63.2	△ 1.9
総額		1,753	2,861	2,807
維持管理費		1,753	2,861	2,807
光熱水費		0	0	0
維持保全費		622	1,001	1,052
使用料及び賃借料		0	0	0
人件費		1,131	1,860	1,755



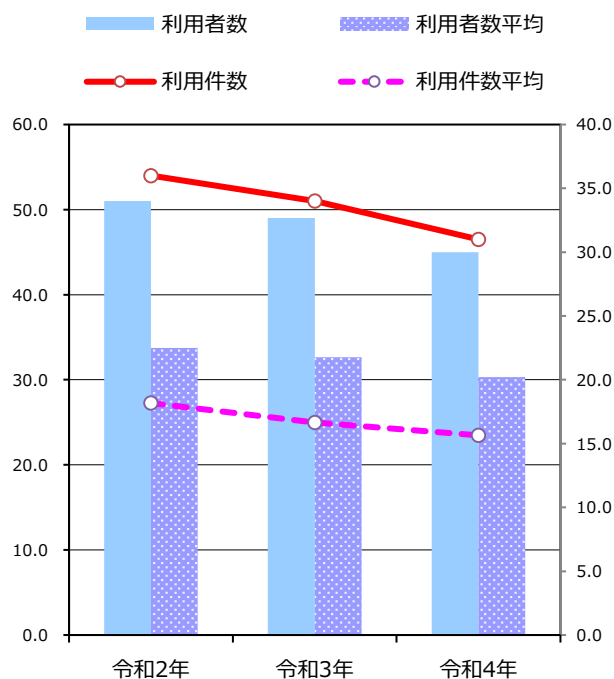
比較単位： 総額 / 施設面積 【当該施設】■ 【分類平均】▨

## 施設サービス提供状況

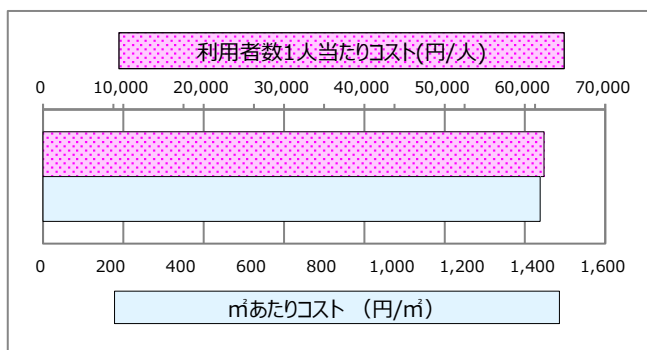
平均値は、分類平均

### 【施設サービス提供状況】

項目	令和2年	令和3年	令和4年
利用者数 (人)	51	49	45
利用件数 (件)	36	34	31



### 【単位当たりコスト比較】





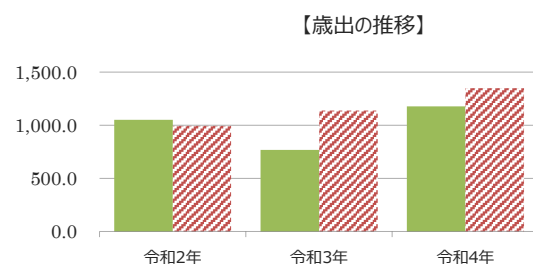
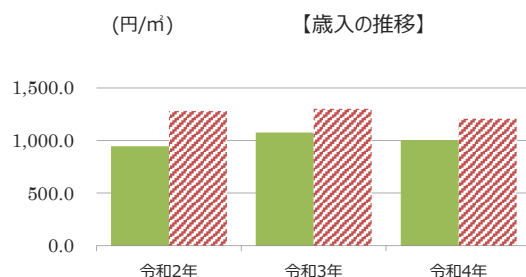
# 施設カルテ

施設名	上之庄団地	施設番号	1183
施設大分類	公営住宅	施設中分類	一般公営住宅
施設小分類	公営住宅		

## 財務情報

		(千円)		
年度		令和2年	令和3年	令和4年
歳入	対前年度増減率(%)	-	14.1	△ 6.9
総額		2,741	3,126	2,909
歳入		2,741	3,126	2,909
使用料・手数料		2,741	3,126	2,909
賃貸料・目的外使用料		0	0	0
補助金・交付金		0	0	0
その他収入		0	0	0

歳出	対前年度増減率(%)	-	△ 27.0	53.3
総額		3,052	2,227	3,414
維持管理費		3,052	2,227	3,414
光熱水費		0	0	0
維持保全費		1,827	38	1,490
使用料及び賃借料		0	0	0
人件費		1,225	2,189	1,924



比較単位： 総額 / 施設面積 【当該施設】■ 【分類平均】▨

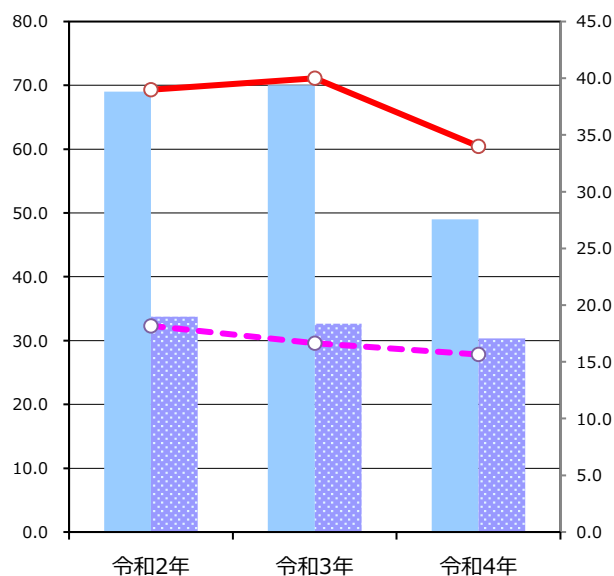
## 施設サービス提供状況

平均値は、分類平均

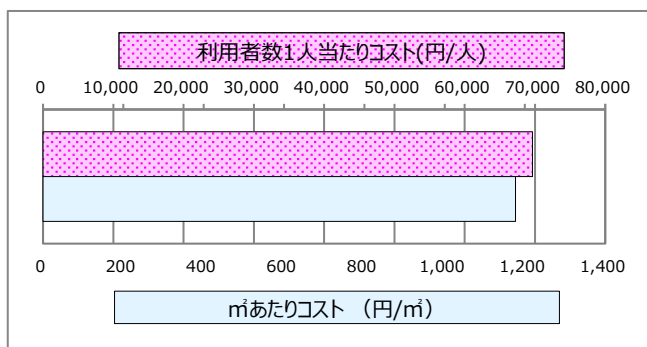
### 【施設サービス提供状況】

項目	令和2年	令和3年	令和4年
利用者数 (人)	69	70	49
利用件数 (件)	39	40	34

利用者数 利用者数平均  
利用件数 利用件数平均



### 【単位当たりコスト比較】



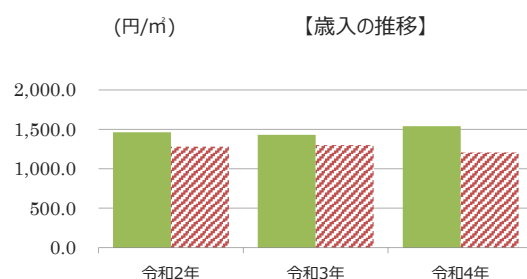


# 施設カルテ

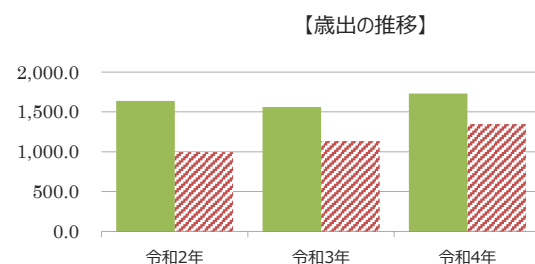
施設名	荒木団地	施設番号	1184
施設大分類	公営住宅	施設中分類	一般公営住宅
施設小分類	公営住宅		

## 財務情報

		(千円)		
年度		令和2年	令和3年	令和4年
歳入	対前年度増減率(%)	-	△ 2.0	7.5
総額		5,472	5,362	5,761
歳入		5,472	5,362	5,761
使用料・手数料		5,472	5,362	5,761
賃貸料・目的外使用料		0	0	0
補助金・交付金		0	0	0
その他収入		0	0	0



		(千円)		
年度		令和2年	令和3年	令和4年
歳出	対前年度増減率(%)	-	△ 4.7	11.0
総額		6,131	5,843	6,485
維持管理費		6,131	5,843	6,485
光熱水費		0	0	0
維持保全費		4,278	2,670	3,429
使用料及び賃借料		0	0	0
人件費		1,853	3,173	3,056



比較単位： 総額 / 施設面積 【当該施設】■ 【分類平均】▨

## 施設サービス提供状況

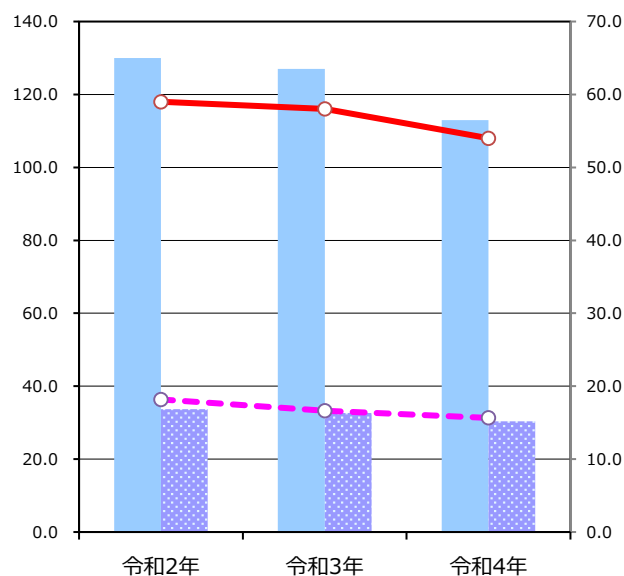
平均値は、分類平均

### 【施設サービス提供状況】

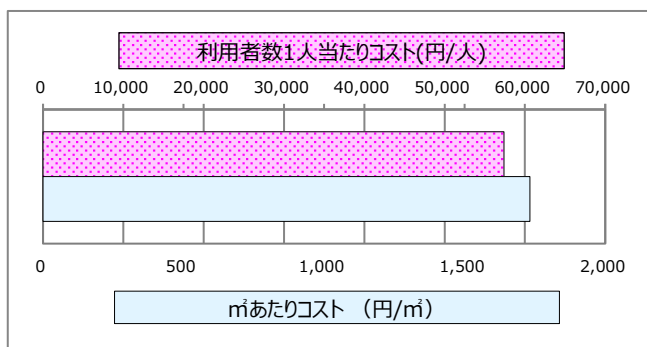
項目	令和2年	令和3年	令和4年
利用者数 (人)	130	127	113
利用件数 (件)	59	58	54

利用者数 (棒グラフ)      利用者数平均 (点線)

利用件数 (棒グラフ)      利用件数平均 (点線)



### 【単位当たりコスト比較】







# 施設カルテ

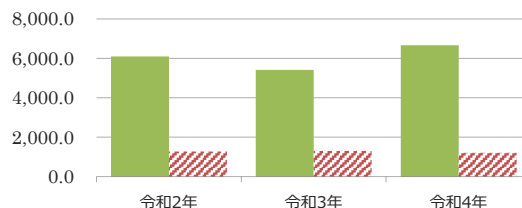
施設名	木根団地	施設番号	1185
施設大分類	公営住宅	施設中分類	一般公営住宅
施設小分類	公営住宅		

## 財務情報

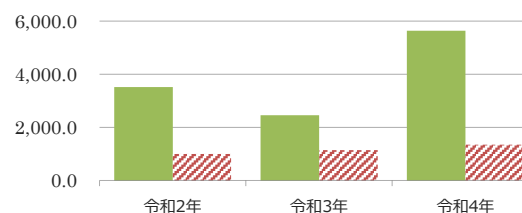
年度	(千円)		
	令和2年	令和3年	令和4年
歳入 対前年度増減率(%)	-	△ 11.0	22.9
総額	11,274	10,033	12,330
歳入	11,274	10,033	12,330
使用料・手数料	11,274	10,033	9,960
賃貸料・目的外使用料	0	0	0
補助金・交付金	0	0	2,370
その他収入	0	0	0

年度	(千円)		
	令和2年	令和3年	令和4年
歳出 対前年度増減率(%)	-	△ 30.2	129.8
総額	6,516	4,546	10,445
維持管理費	6,516	4,546	10,445
光熱水費	0	0	0
維持保全費	4,506	1,209	7,389
使用料及び賃借料	0	0	0
人件費	2,010	3,337	3,056

(円/m) 【歳入の推移】



【歳出の推移】



比較単位： 総額 / 施設面積 【当該施設】■ 【分類平均】▨

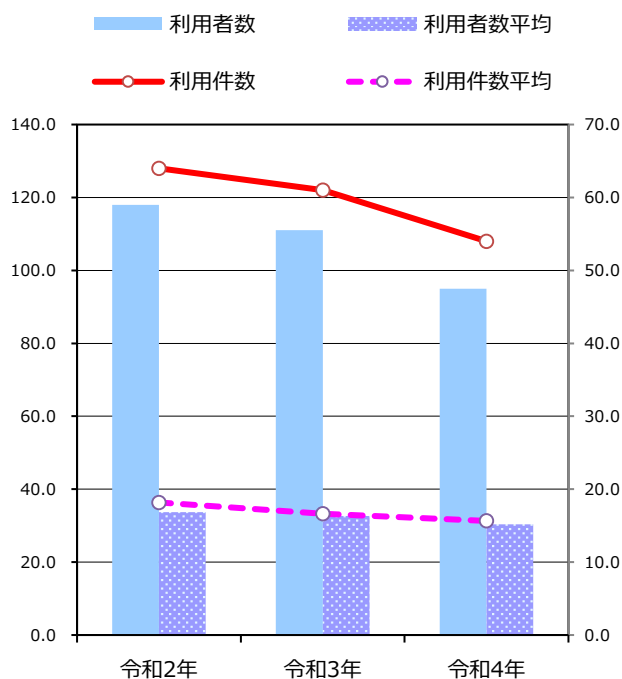
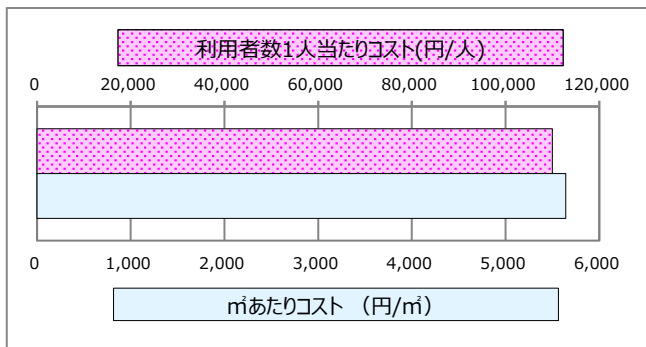
## 施設サービス提供状況

平均値は、分類平均

【施設サービス提供状況】

項目	令和2年	令和3年	令和4年
利用者数 (人)	118	111	95
利用件数 (件)	64	61	54

【単位当たりコスト比較】



# 施設カルテ

## 施設情報

施設名称	八幡町簡平地			施設番号	1186																																
所在地	伊賀市八幡町3197番1			施設大分類	公営住宅																																
所管局部課	市組織 建設部住宅課			施設中分類	一般公営住宅																																
設置目的	市営住宅の提供			施設小分類	公営住宅																																
				財産区分	一般会計																																
				地域区分	上野																																
設置根拠	公営住宅法／伊賀市営住宅管理条例			小学校区	久米小学校																																
				中学校区	崇広中学校																																
外観写真																																					
<p>■ 運営・管理情報</p> <table border="1"> <tr> <td>運営形態</td> <td>直営</td> <td>供用開始日</td> <td>1962/04/01</td> </tr> <tr> <td>営業時間</td> <td>0:00 ~ 23:59</td> <td>供用廃止日</td> <td></td> </tr> <tr> <td>時間備考</td> <td colspan="3"></td> </tr> <tr> <td>指定管理者</td> <td colspan="3"></td> </tr> </table> <p>■ 敷地・建物情報</p> <table border="1"> <tr> <td>用途地域</td> <td colspan="3"></td> </tr> <tr> <td>所有者</td> <td></td> <td>総建築面積</td> <td>m<sup>2</sup></td> </tr> <tr> <td>敷地面積</td> <td>15990.95 m<sup>2</sup></td> <td>総延床面積</td> <td>3868.76 m<sup>2</sup></td> </tr> <tr> <td>借地面積</td> <td>m<sup>2</sup></td> <td>施設面積</td> <td>3868.76 m<sup>2</sup></td> </tr> </table>						運営形態	直営	供用開始日	1962/04/01	営業時間	0:00 ~ 23:59	供用廃止日		時間備考				指定管理者				用途地域				所有者		総建築面積	m <sup>2</sup>	敷地面積	15990.95 m <sup>2</sup>	総延床面積	3868.76 m <sup>2</sup>	借地面積	m <sup>2</sup>	施設面積	3868.76 m <sup>2</sup>
運営形態	直営	供用開始日	1962/04/01																																		
営業時間	0:00 ~ 23:59	供用廃止日																																			
時間備考																																					
指定管理者																																					
用途地域																																					
所有者		総建築面積	m <sup>2</sup>																																		
敷地面積	15990.95 m <sup>2</sup>	総延床面積	3868.76 m <sup>2</sup>																																		
借地面積	m <sup>2</sup>	施設面積	3868.76 m <sup>2</sup>																																		

NO IMAGE

### ■ 建物情報

No.	施設名
1	
2	
3	
4	
5	

### ■ 施設情報 特記事項

--

## 棟情報

No.	棟番号	棟名称	建物用途	財産区分	構造主体	階数		建築面積 (m <sup>2</sup> )	延床面積 (m <sup>2</sup> )	建築年	耐震情報	
						地上	地下				耐震診断	改修年度
1	5434	八幡町簡平地_住宅01	住宅		コンクリートブロック	1	0		124.16	1962	有	
2	5435	八幡町簡平地_住宅02	住宅		コンクリートブロック	1	0		124.16	1962	有	
3	5436	八幡町簡平地_住宅03	住宅		コンクリートブロック	1	0		124.16	1963	有	
4	5437	八幡町簡平地_住宅04	住宅		コンクリートブロック	1	0		124.16	1964	有	
5	5438	八幡町簡平地_住宅05	住宅		コンクリートブロック	1	0		124.16	1964	有	
6	5439	八幡町簡平地_住宅06	住宅		コンクリートブロック	1	0		62.08	1962	有	
7	5440	八幡町簡平地_住宅07	住宅		コンクリートブロック	1	0		186.24	1963	有	
8	5441	八幡町簡平地_住宅08	住宅		コンクリートブロック	1	0		186.24	1963	有	
9	5442	八幡町簡平地_住宅09	住宅		コンクリートブロック	1	0		62.08	1965	有	
10	5443	八幡町簡平地_住宅10	住宅		コンクリートブロック	1	0		186.24	1965	有	
11	5444	八幡町簡平地_住宅11	住宅		コンクリートブロック	1	0		186.24	1964	有	
12	5445	八幡町簡平地_住宅13	住宅		コンクリートブロック	1	0		118.35	1964	有	
13	5446	八幡町簡平地_住宅12	住宅		コンクリートブロック	1	0		67.89	1964	有	
14	5447	八幡町簡平地_住宅14	住宅		コンクリートブロック	1	0		186.24	1965	有	
15	5448	八幡町簡平地_住宅15	住宅		コンクリートブロック	1	0		186.24	1966	有	
16	5449	八幡町簡平地_住宅16	住宅		コンクリートブロック	1	0		186.24	1966	有	
17	5450	八幡町簡平地_住宅17	住宅		コンクリートブロック	1	0		124.16	1966	有	
18	5451	八幡町簡平地_住宅18	住宅		コンクリートブロック	1	0		124.16	1967	有	
19	5452	八幡町簡平地_住宅19	住宅		コンクリートブロック	1	0		186.24	1967	有	
20	5453	八幡町簡平地_住宅20	住宅		コンクリートブロック	1	0		248.32	1967	有	

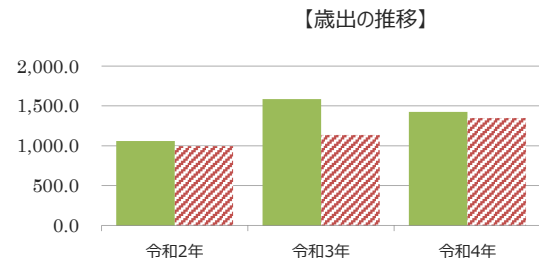
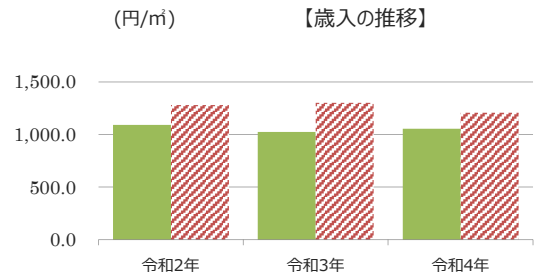
# 施設カルテ

施設名	八幡町簡平団地	施設番号	1186
施設大分類	公営住宅	施設中分類	一般公営住宅
		施設小分類	公営住宅

## 財務情報

		(千円)		
年度		令和2年	令和3年	令和4年
歳入	対前年度増減率(%)	-	△ 6.2	3.0
総額		4,221	3,961	4,079
歳入		4,221	3,961	4,079
使用料・手数料		4,221	3,961	4,079
賃貸料・目的外使用料		0	0	0
補助金・交付金		0	0	0
その他収入		0	0	0

歳出	対前年度増減率(%)	-	49.4	△ 10.2
総額		4,108	6,138	5,510
維持管理費		4,108	6,138	5,510
光熱水費		0	0	0
維持保全費		1,218	1,324	756
使用料及び賃借料		0	0	0
人件費		2,890	4,814	4,754



比較単位： 総額 / 施設面積 【当該施設】■ 【分類平均】▨

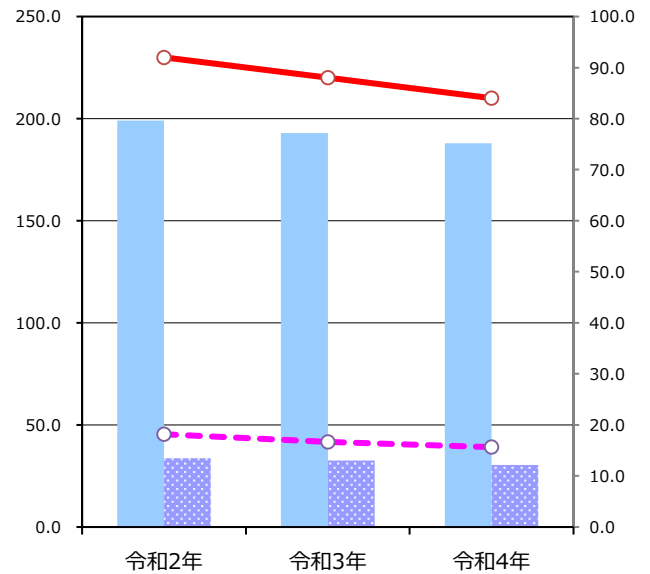
## 施設サービス提供状況

平均値は、分類平均

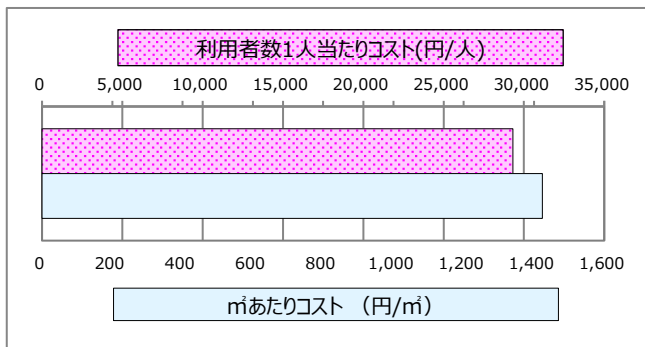
### 【施設サービス提供状況】

項目	令和2年	令和3年	令和4年
利用者数 (人)	199	193	188
利用件数 (件)	92	88	84

利用者数 利用者数平均  
利用件数 利用件数平均



### 【単位当たりコスト比較】





# 施設カルテ

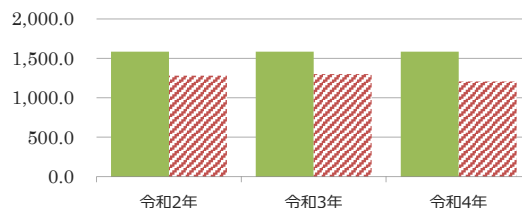
施設名	久米町団地	施設番号	1187
施設大分類	公営住宅	施設中分類	一般公営住宅
施設小分類	公営住宅		

## 財務情報

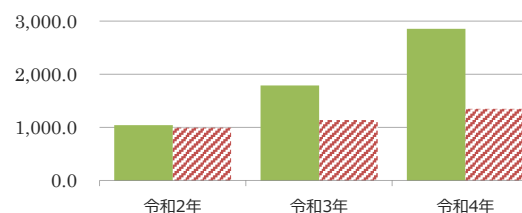
		(千円)		
年度		令和2年	令和3年	令和4年
歳入	対前年度増減率(%)	-	0.0	0.0
総額		197	197	197
歳入		197	197	197
使用料・手数料		197	197	197
賃貸料・目的外使用料		0	0	0
補助金・交付金		0	0	0
その他収入		0	0	0

歳出	対前年度増減率(%)	-	71.9	59.6
総額		129	222	355
維持管理費		129	222	355
光熱水費		0	0	0
維持保全費		3	3	128
使用料及び賃借料		0	0	0
人件費		126	219	227

(円/m) 【歳入の推移】



【歳出の推移】



比較単位： 総額 / 施設面積 【当該施設】■ 【分類平均】▨

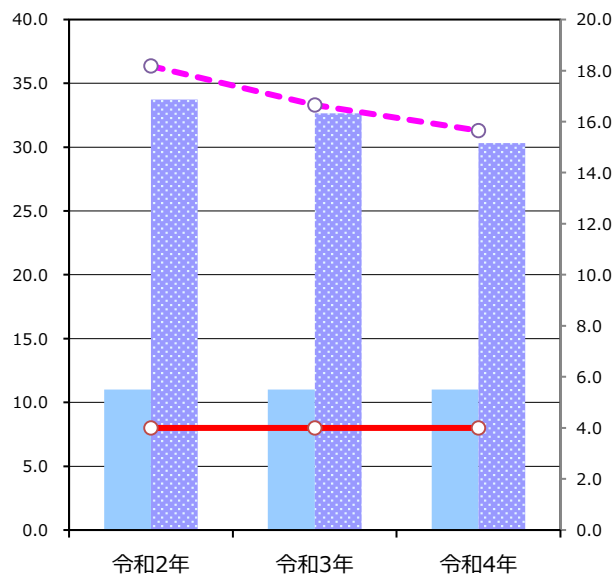
## 施設サービス提供状況

平均値は、分類平均

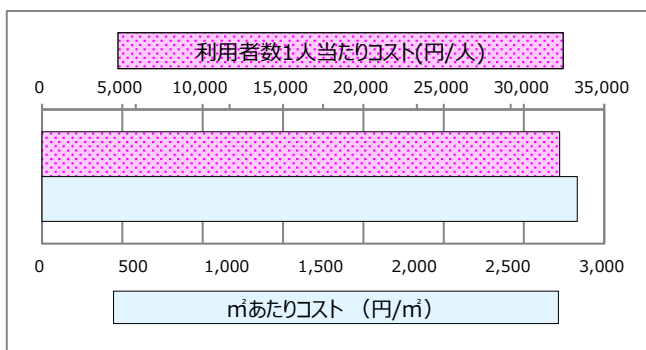
【施設サービス提供状況】

項目	令和2年	令和3年	令和4年
利用者数 (人)	11	11	11
利用件数 (件)	4	4	4

利用者数 利用者数平均  
利用件数 利用件数平均



【単位当たりコスト比較】





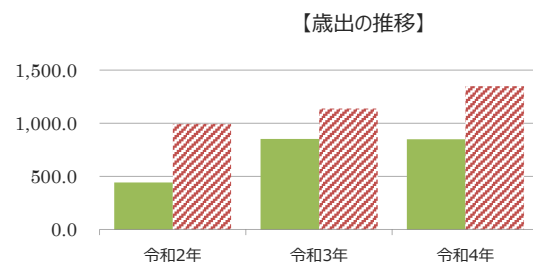
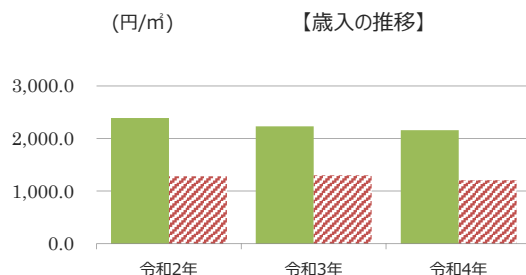
# 施設カルテ

施設名	久米子安団地	施設番号	1188
施設大分類	公営住宅	施設中分類	一般公営住宅
		施設小分類	公営住宅

## 財務情報

		(千円)		
年度		令和2年	令和3年	令和4年
歳入	対前年度増減率(%)	-	△ 6.4	△ 3.4
総額		1,882	1,762	1,702
歳入		1,882	1,762	1,702
使用料・手数料		1,882	1,762	1,702
賃貸料・目的外使用料		0	0	0
補助金・交付金		0	0	0
その他収入		0	0	0

歳出	対前年度増減率(%)	-	92.3	△ 0.1
総額		349	671	671
維持管理費		349	671	671
光熱水費		0	0	0
維持保全費		66	179	105
使用料及び賃借料		0	0	0
人件費		283	492	566



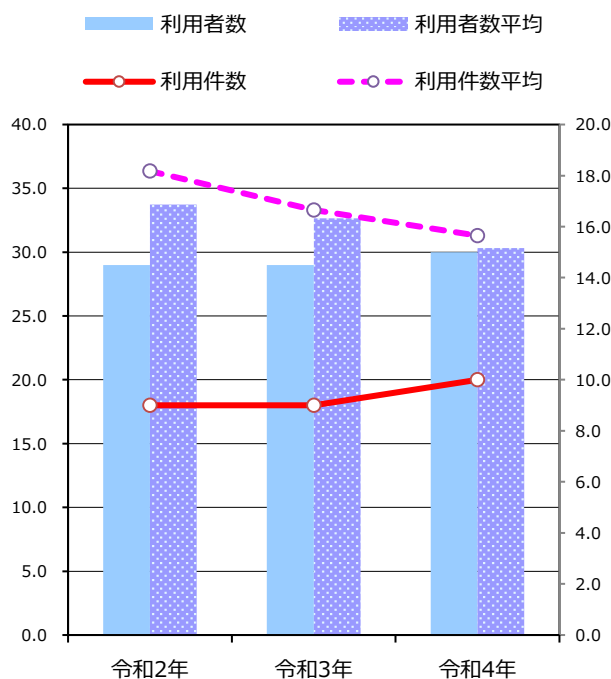
比較単位： 総額 / 施設面積 【当該施設】■ 【分類平均】▨

## 施設サービス提供状況

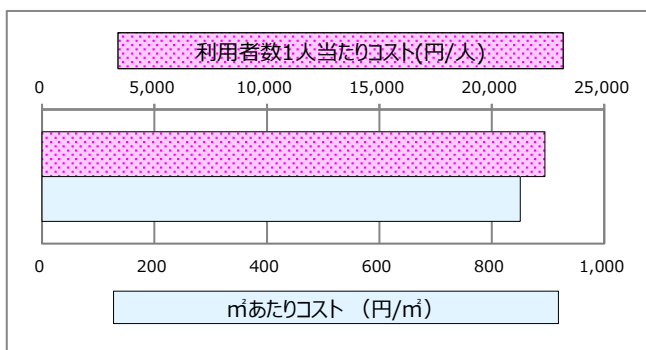
平均値は、分類平均

### 【施設サービス提供状況】

項目	令和2年	令和3年	令和4年
利用者数 (人)	29	29	30
利用件数 (件)	9	9	10



### 【単位当たりコスト比較】





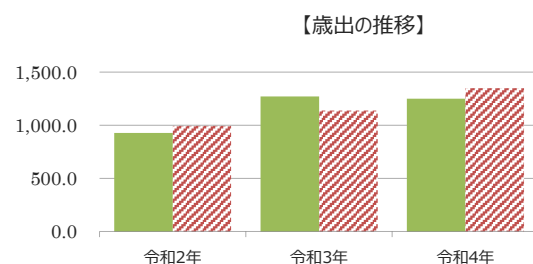
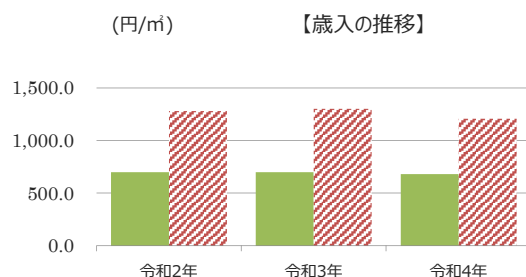


# 施設カルテ

施設名	寺田団地	施設番号	1189
施設大分類	公営住宅	施設中分類	一般公営住宅
施設小分類	公営住宅		

## 財務情報

		(千円)		
年度		令和2年	令和3年	令和4年
歳入	対前年度増減率(%)	-	0.0	△ 2.6
総額		314	314	306
歳入		314	314	306
使用料・手数料		314	314	306
賃貸料・目的外使用料		0	0	0
補助金・交付金		0	0	0
その他収入		0	0	0
歳出	対前年度増減率(%)	-	37.0	△ 1.7
総額		418	572	563
維持管理費		418	572	563
光熱水費		0	0	0
維持保全費		292	353	336
使用料及び賃借料		0	0	0
人件費		126	219	227



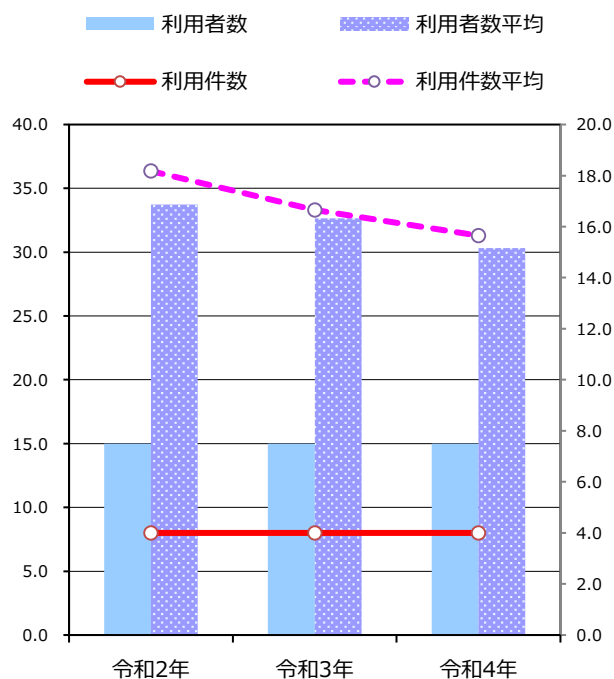
比較単位： 総額 / 施設面積 【当該施設】■ 【分類平均】▨

## 施設サービス提供状況

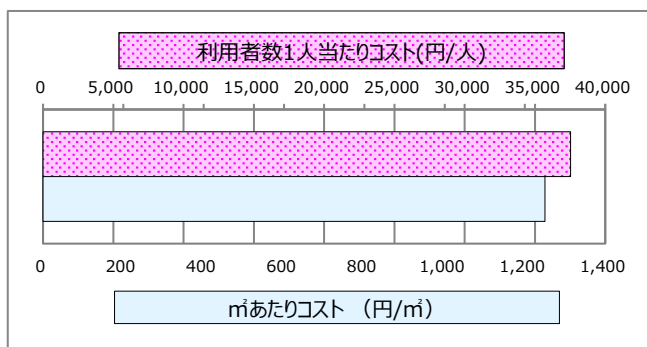
平均値は、分類平均

### 【施設サービス提供状況】

項目	令和2年	令和3年	令和4年
利用者数 (人)	15	15	15
利用件数 (件)	4	4	4



### 【単位当たりコスト比較】





# 施設カルテ

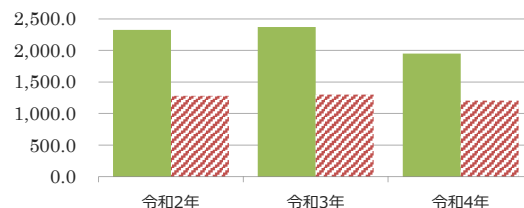
施設名	下郡団地	施設番号	1190
施設大分類	公営住宅	施設中分類	一般公営住宅
		施設小分類	公営住宅

## 財務情報

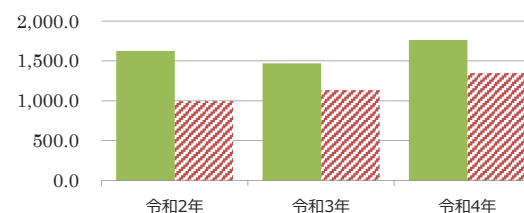
		(千円)		
年度		令和2年	令和3年	令和4年
歳入	対前年度増減率(%)	-	2.0	△ 17.7
総額		1,644	1,677	1,380
歳入		1,644	1,677	1,380
使用料・手数料		1,644	1,677	1,380
賃貸料・目的外使用料		0	0	0
補助金・交付金		0	0	0
その他収入		0	0	0

歳出	対前年度増減率(%)	-	△ 9.5	19.8
総額		1,149	1,039	1,245
維持管理費		1,149	1,039	1,245
光熱水費		0	0	0
維持保全費		741	328	566
使用料及び賃借料		0	0	0
人件費		408	711	679

(円/m) 【歳入の推移】



【歳出の推移】



比較単位： 総額 / 施設面積 【当該施設】■ 【分類平均】▨

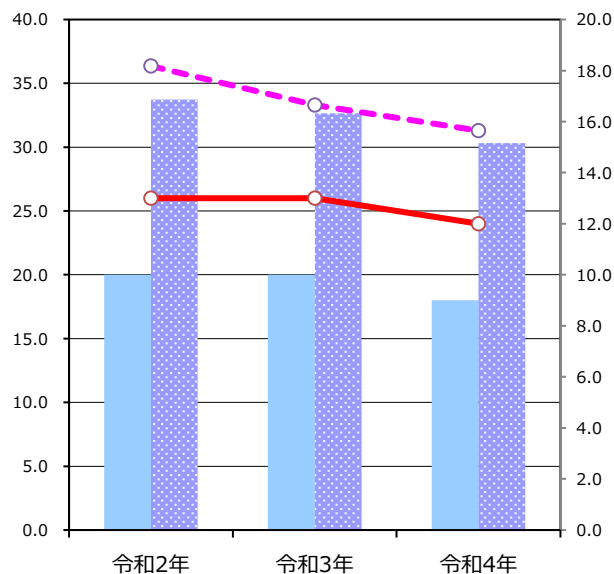
## 施設サービス提供状況

平均値は、分類平均

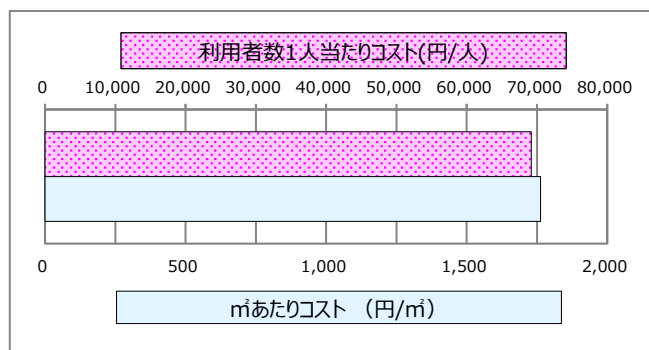
【施設サービス提供状況】

項目	令和2年	令和3年	令和4年
利用者数 (人)	20	20	18
利用件数 (件)	13	13	12

利用者数 利用者数平均  
利用件数 利用件数平均



【単位当たりコスト比較】





# 施設カルテ

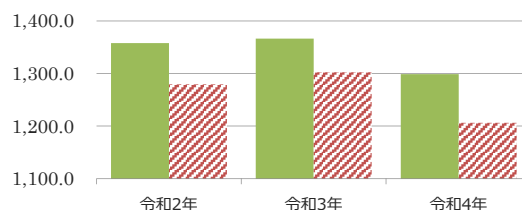
施設名	天神橋団地	施設番号	1191
施設大分類	公営住宅	施設中分類	一般公営住宅
施設小分類	公営住宅		

## 財務情報

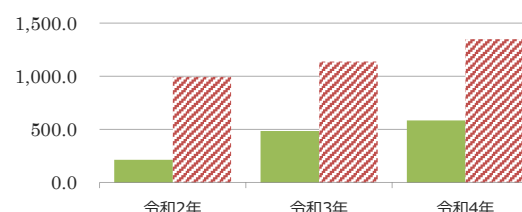
年度	(千円)		
	令和2年	令和3年	令和4年
歳入 対前年度増減率(%)	-	0.6	△ 4.9
総額	1,454	1,463	1,391
歳入	1,454	1,463	1,391
使用料・手数料	1,454	1,463	1,391
賃貸料・目的外使用料	0	0	0
補助金・交付金	0	0	0
その他収入	0	0	0

歳出 対前年度増減率(%)	-	128.0	20.2
総額	228	519	624
維持管理費	228	519	624
光熱水費	0	0	0
維持保全費	8	136	227
使用料及び賃借料	0	0	0
人件費	220	383	397

(円/m) 【歳入の推移】



【歳出の推移】



比較単位： 総額 / 施設面積 【当該施設】■ 【分類平均】▨

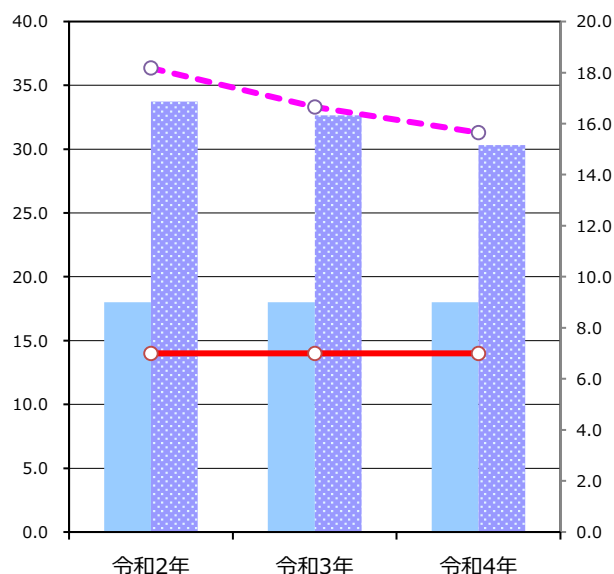
## 施設サービス提供状況

平均値は、分類平均

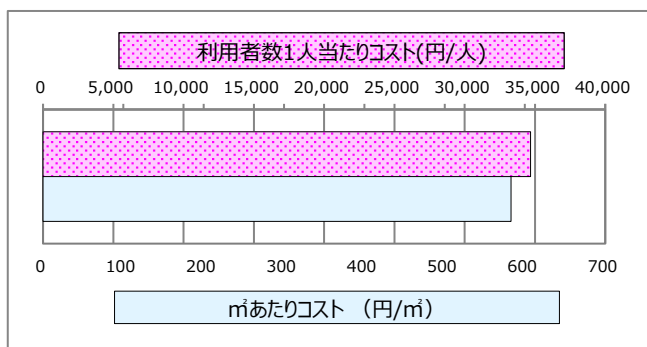
【施設サービス提供状況】

項目	令和2年	令和3年	令和4年
利用者数 (人)	18	18	18
利用件数 (件)	7	7	7

利用者数 利用者数平均  
利用件数 利用件数平均



【単位当たりコスト比較】





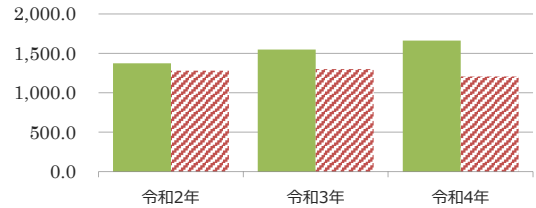
# 施設カルテ

施設名	坂之西団地	施設番号	1192
施設大分類	公営住宅	施設中分類	一般公営住宅
施設小分類	公営住宅		

## 財務情報

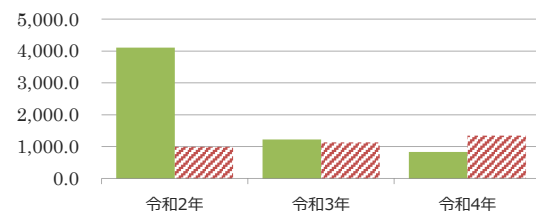
		(千円)		
年度		令和2年	令和3年	令和4年
歳入	対前年度増減率(%)	-	12.6	7.4
総額		904	1,018	1,094
歳入		904	1,018	1,094
使用料・手数料		904	1,018	1,094
賃貸料・目的外使用料		0	0	0
補助金・交付金		0	0	0
その他収入		0	0	0

(円/m) 【歳入の推移】



		(千円)		
年度		令和2年	令和3年	令和4年
歳出	対前年度増減率(%)	-	△ 70.0	△ 32.7
総額		2,696	808	544
維持管理費		2,696	808	544
光熱水費		0	0	0
維持保全費		2,571	534	261
使用料及び賃借料		0	0	0
人件費		125	274	283

【歳出の推移】



比較単位： 総額 / 施設面積 【当該施設】■ 【分類平均】▨

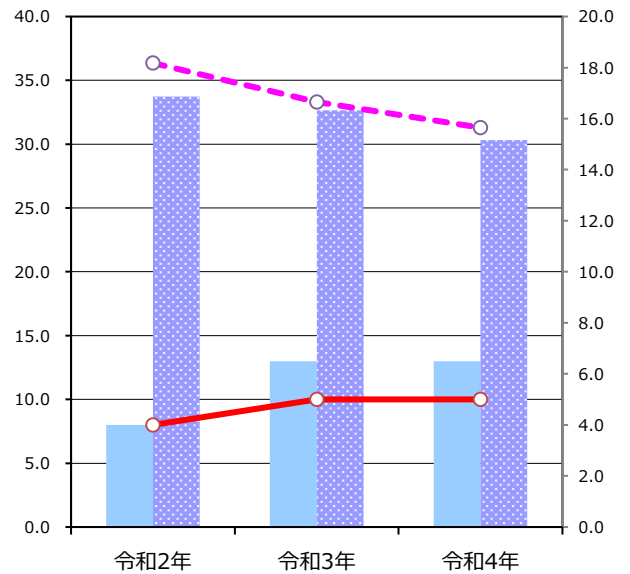
## 施設サービス提供状況

平均値は、分類平均

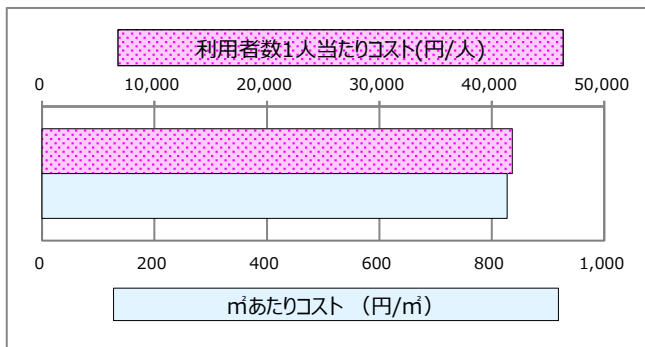
【施設サービス提供状況】

項目	令和2年	令和3年	令和4年
利用者数 (人)	8	13	13
利用件数 (件)	4	5	5

利用者数 利用者数平均  
利用件数 利用件数平均



【単位当たりコスト比較】







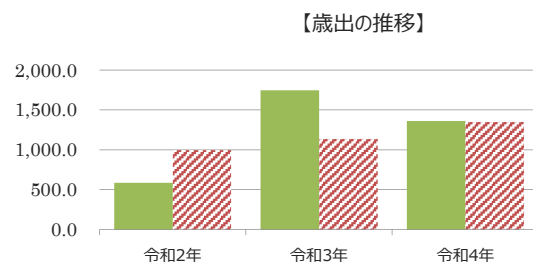
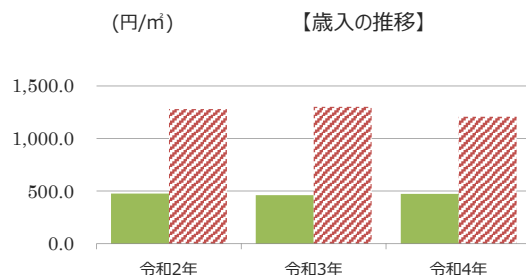
# 施設カルテ

施設名	丸内団地	施設番号	1193
施設大分類	公営住宅	施設中分類	一般公営住宅
		施設小分類	公営住宅

## 財務情報

		(千円)		
年度		令和2年	令和3年	令和4年
歳入	対前年度増減率(%)	-	△ 3.7	3.1
総額		402	387	399
歳入		402	387	399
使用料・手数料		402	387	399
賃貸料・目的外使用料		0	0	0
補助金・交付金		0	0	0
その他収入		0	0	0

歳出	対前年度増減率(%)	-	197.9	△ 22.2
総額		494	1,472	1,145
維持管理費		494	1,472	1,145
光熱水費		0	118	0
維持保全費		118	698	466
使用料及び賃借料		0	0	0
人件費		376	656	679



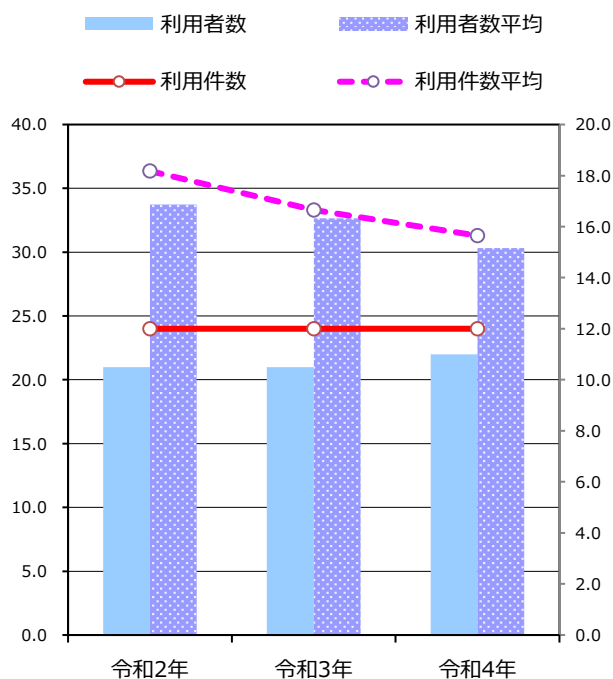
比較単位： 総額 / 施設面積 【当該施設】■ 【分類平均】▨

## 施設サービス提供状況

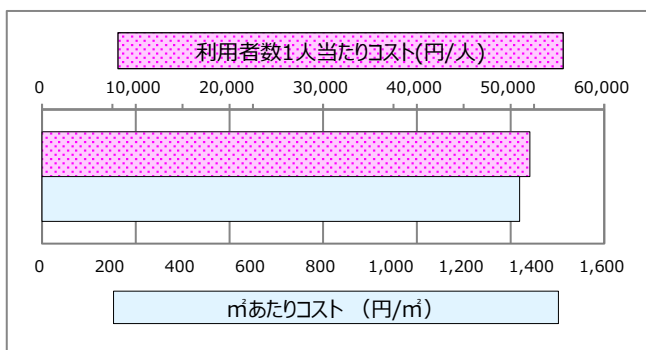
平均値は、分類平均

### 【施設サービス提供状況】

項目	令和2年	令和3年	令和4年
利用者数 (人)	21	21	22
利用件数 (件)	12	12	12



### 【単位当たりコスト比較】





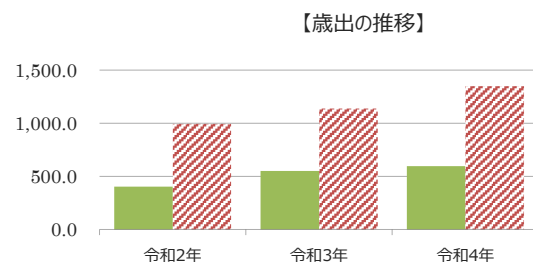
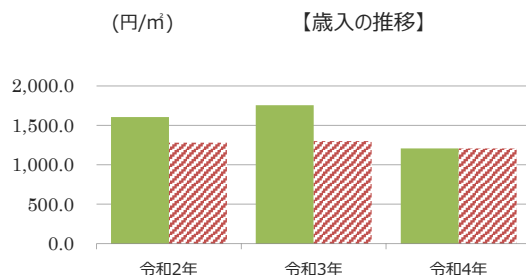
# 施設カルテ

施設名	島ヶ原団地	施設番号	1194
施設大分類	公営住宅	施設中分類	一般公営住宅
施設小分類	公営住宅		

## 財務情報

年度	(千円)		
	令和2年	令和3年	令和4年
歳入 対前年度増減率(%)	-	9.4	△ 31.2
総額	2,020	2,210	1,520
歳入	2,020	2,210	1,520
使用料・手数料	2,020	2,210	1,520
賃貸料・目的外使用料	0	0	0
補助金・交付金	0	0	0
その他収入	0	0	0

年度	(千円)		
	令和2年	令和3年	令和4年
歳出 対前年度増減率(%)	-	36.9	8.3
総額	507	694	752
維持管理費	507	694	752
光熱水費	0	0	0
維持保全費	256	256	413
使用料及び賃借料	0	0	0
人件費	251	438	339



比較単位： 総額 / 施設面積 【当該施設】■ 【分類平均】▨

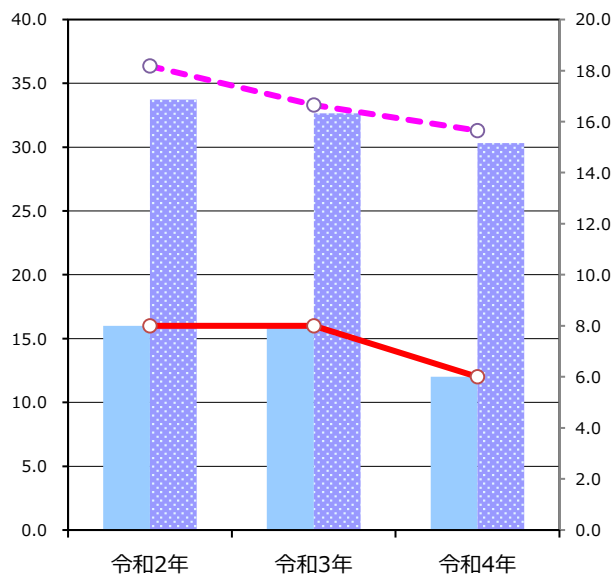
## 施設サービス提供状況

平均値は、分類平均

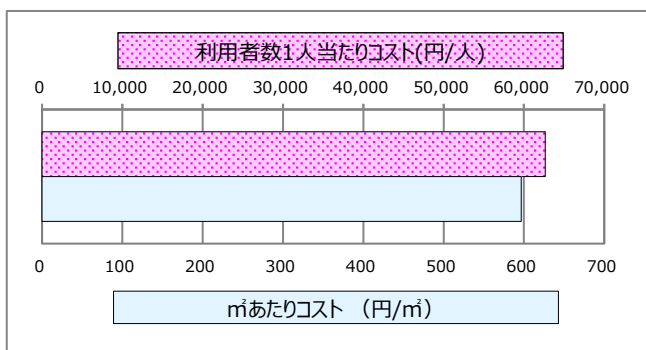
### 【施設サービス提供状況】

項目	令和2年	令和3年	令和4年
利用者数 (人)	16	16	12
利用件数 (件)	8	8	6

利用者数 利用者数平均  
利用件数 利用件数平均



### 【単位当たりコスト比較】





# 施設カルテ

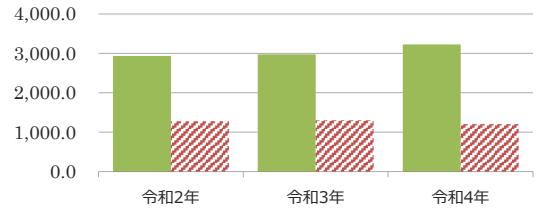
施設名	河合団地	施設番号	1195
施設大分類	公営住宅	施設中分類	一般公営住宅
		施設小分類	公営住宅

## 財務情報

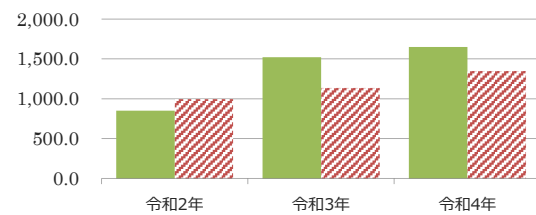
		(千円)		
年度		令和2年	令和3年	令和4年
歳入	対前年度増減率(%)	-	1.4	8.4
総額		3,878	3,934	4,266
歳入		3,878	3,934	4,266
使用料・手数料		3,878	3,934	4,266
賃貸料・目的外使用料		0	0	0
補助金・交付金		0	0	0
その他収入		0	0	0

歳出	対前年度増減率(%)	-	78.6	8.4
総額		1,126	2,011	2,180
維持管理費		1,126	2,011	2,180
光熱水費		0	0	0
維持保全費		655	1,245	1,388
使用料及び賃借料		0	0	0
人件費		471	766	792

(円/m) 【歳入の推移】



【歳出の推移】



比較単位： 総額 / 施設面積 【当該施設】■ 【分類平均】▨

## 施設サービス提供状況

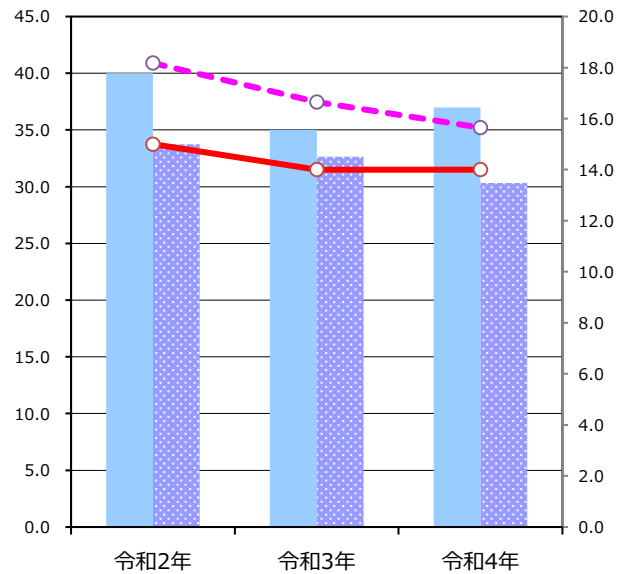
平均値は、分類平均

【施設サービス提供状況】

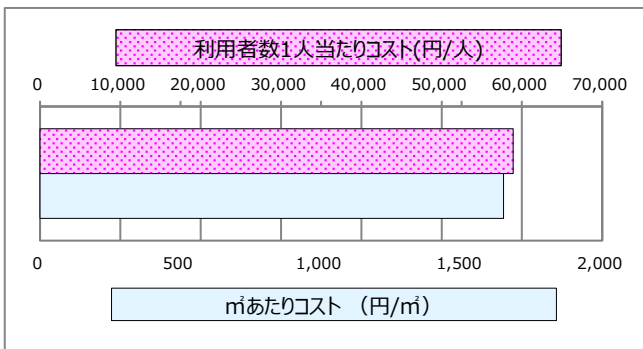
項目	令和2年	令和3年	令和4年
利用者数 (人)	40	35	37
利用件数 (件)	15	14	14

利用者数 (棒グラフ) 利用者数平均 (点線)

利用件数 (棒グラフ) 利用件数平均 (点線)



【単位当たりコスト比較】





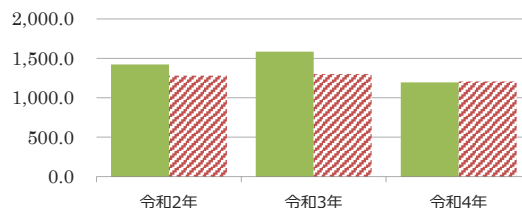
# 施設カルテ

施設名	馬場小倉団地	施設番号	1196
施設大分類	公営住宅	施設中分類	一般公営住宅
施設小分類	公営住宅		

## 財務情報

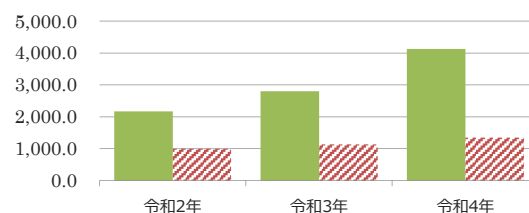
		(千円)		
年度		令和2年	令和3年	令和4年
歳入	対前年度増減率(%)	-	11.3	△ 24.6
総額		155	172	130
歳入		155	172	130
使用料・手数料		155	172	130
賃貸料・目的外使用料		0	0	0
補助金・交付金		0	0	0
その他収入		0	0	0

【歳入の推移】



		(千円)		
年度		令和2年	令和3年	令和4年
歳出	対前年度増減率(%)	-	29.4	47.2
総額		235	304	447
維持管理費		235	304	447
光熱水費		0	0	0
維持保全費		4	4	142
使用料及び賃借料		136	136	136
人件費		95	164	170

【歳出の推移】



比較単位： 総額 / 施設面積 【当該施設】 (緑色) 【分類平均】 (斜線)

## 施設サービス提供状況

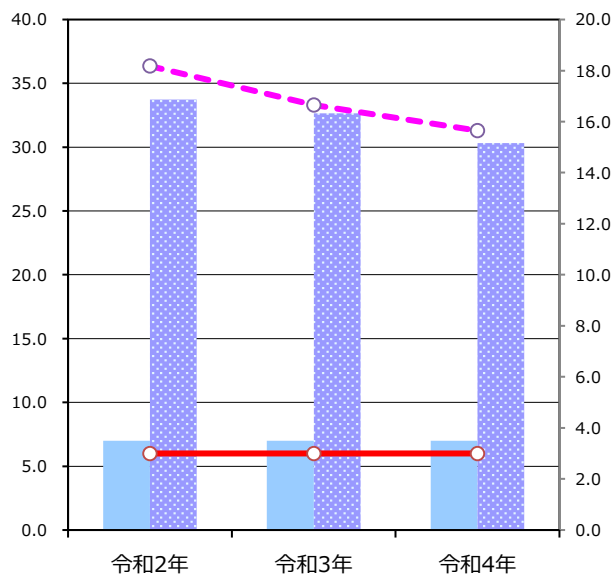
平均値は、分類平均

【施設サービス提供状況】

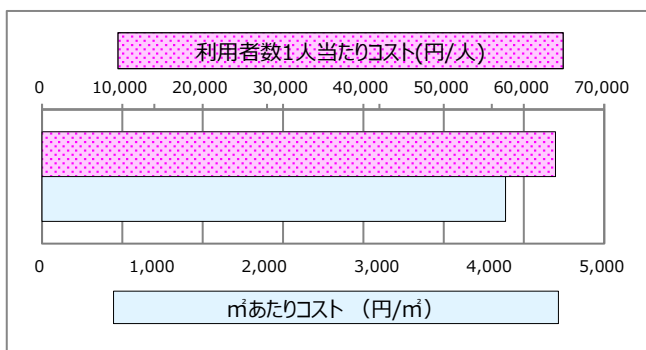
項目	令和2年	令和3年	令和4年
利用者数 (人)	7	7	7
利用件数 (件)	3	3	3

利用者数 (青い棒)      利用者数平均 (点線)

利用件数 (赤い線)      利用件数平均 (点線)



【単位当たりコスト比較】







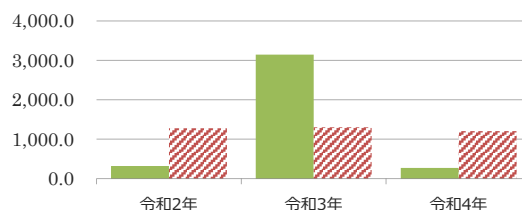
# 施設カルテ

施設名	中友田団地	施設番号	1197
施設大分類	公営住宅	施設中分類	一般公営住宅
施設小分類	公営住宅		

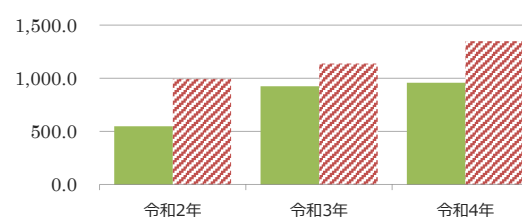
## 財務情報

		(千円)		
年度		令和2年	令和3年	令和4年
歳入	対前年度増減率(%)	-	880.5	△ 91.5
総額		59	576	49
歳入		59	576	49
使用料・手数料		59	576	49
賃貸料・目的外使用料		0	0	0
補助金・交付金		0	0	0
その他収入		0	0	0
歳出	対前年度増減率(%)	-	69.1	3.6
総額		100	169	175
維持管理費		100	169	175
光熱水費		0	0	0
維持保全費		5	5	5
使用料及び賃借料		0	0	0
人件費		95	164	170

【歳入の推移】



【歳出の推移】



比較単位： 総額 / 施設面積 【当該施設】■ 【分類平均】▨

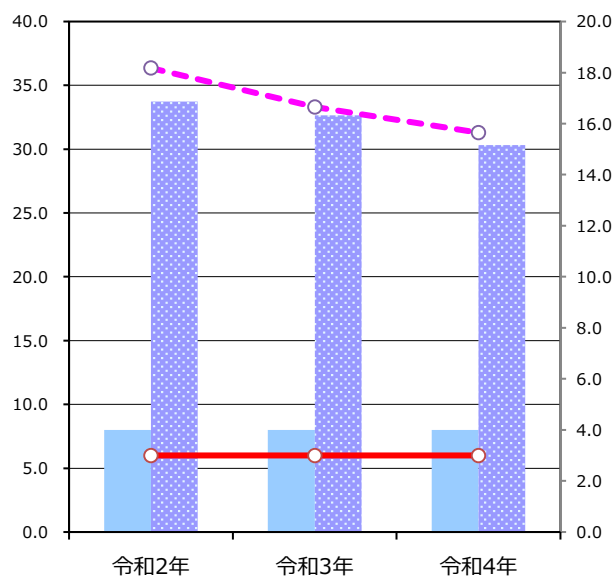
## 施設サービス提供状況

平均値は、分類平均

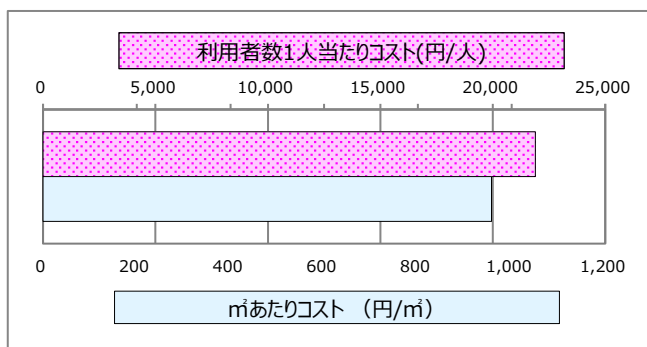
【施設サービス提供状況】

項目	令和2年	令和3年	令和4年
利用者数 (人)	8	8	8
利用件数 (件)	3	3	3

利用者数 利用者数平均  
利用件数 利用件数平均



【単位当たりコスト比較】





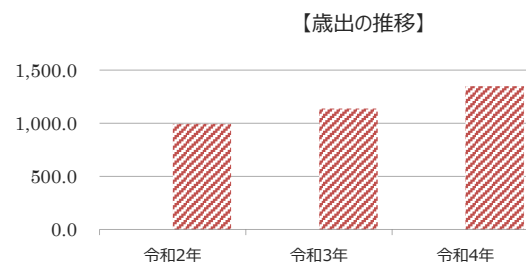
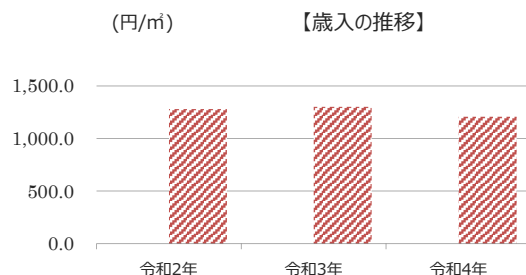
# 施設カルテ

施設名	玉滝団地	施設番号	1198
施設大分類	公営住宅	施設中分類	一般公営住宅
		施設小分類	公営住宅

## 財務情報

		(千円)		
年度		令和2年	令和3年	令和4年
歳入	対前年度増減率(%)	-	100.0	100.0
総額		0	0	0
歳入		0	0	0
	使用料・手数料	0	0	0
	賃貸料・目的外使用料	0	0	0
	補助金・交付金	0	0	0
	その他収入	0	0	0

歳出	対前年度増減率(%)	-	100.0	100.0
総額		0	0	0
	維持管理費	0	0	0
	光熱水費	0	0	0
	維持保全費	0	0	0
	使用料及び賃借料	0	0	0
	人件費	0	0	0



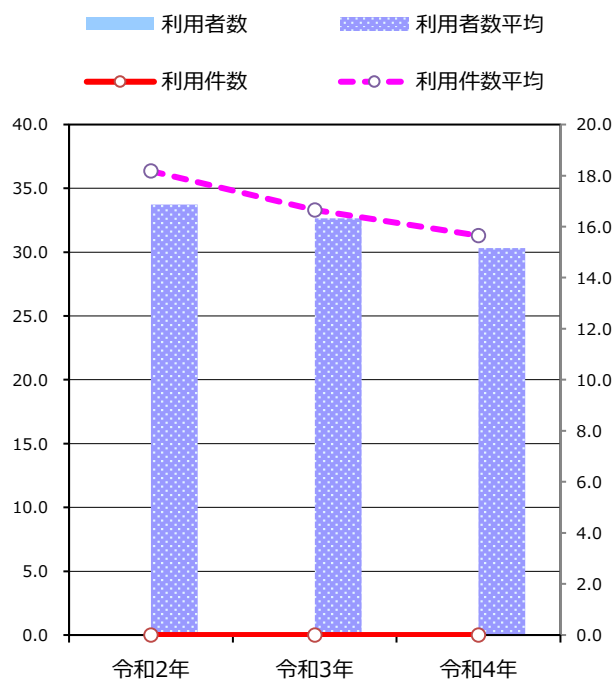
比較単位： 総額 / 施設面積 【当該施設】■ 【分類平均】▨

## 施設サービス提供状況

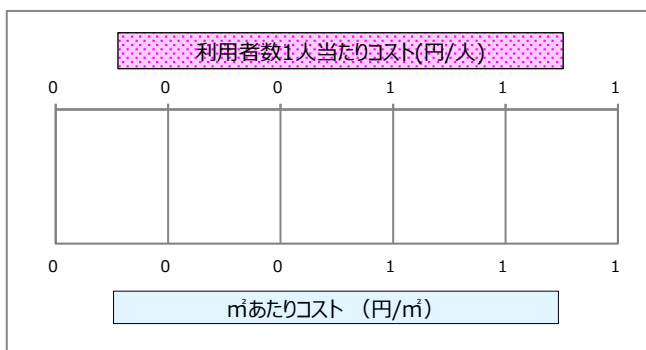
平均値は、分類平均

### 【施設サービス提供状況】

項目	令和2年	令和3年	令和4年
利用者数 (人)	0	0	0
利用件数 (件)	0	0	0



### 【単位当たりコスト比較】



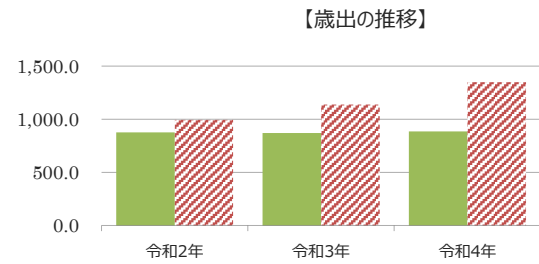
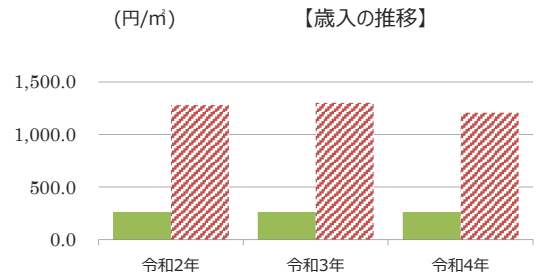


# 施設カルテ

施設名	槇山団地	施設番号	1199
施設大分類	公営住宅	施設中分類	一般公営住宅
施設小分類	公営住宅		

## 財務情報

		(千円)		
年度		令和2年	令和3年	令和4年
歳入	対前年度増減率(%)	-	0.0	0.0
総額		19	19	19
歳入		19	19	19
使用料・手数料		19	19	19
賃貸料・目的外使用料		0	0	0
補助金・交付金		0	0	0
その他収入		0	0	0
歳出	対前年度増減率(%)	-	△ 0.8	1.6
総額		64	64	65
維持管理費		64	64	65
光熱水費		0	0	0
維持保全費		32	9	9
使用料及び賃借料		0	0	0
人件費		32	55	56



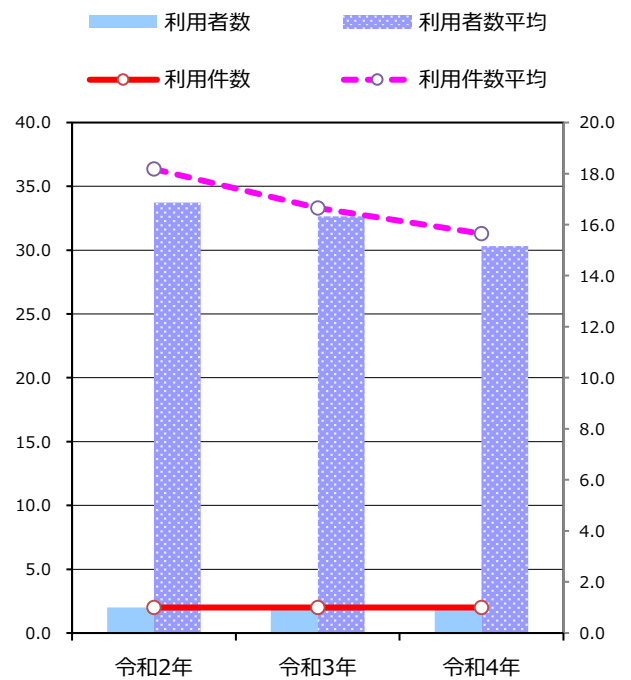
比較単位： 総額 / 施設面積 【当該施設】■ 【分類平均】▨

## 施設サービス提供状況

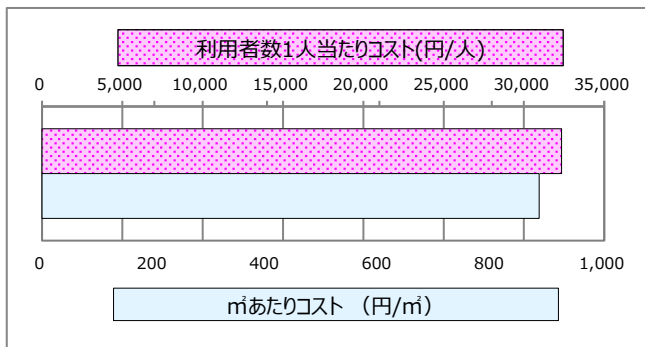
平均値は、分類平均

### 【施設サービス提供状況】

項目	令和2年	令和3年	令和4年
利用者数 (人)	2	2	2
利用件数 (件)	1	1	1



### 【単位当たりコスト比較】





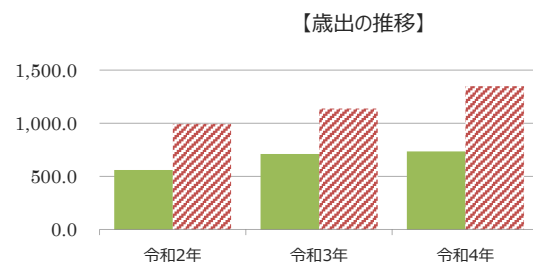
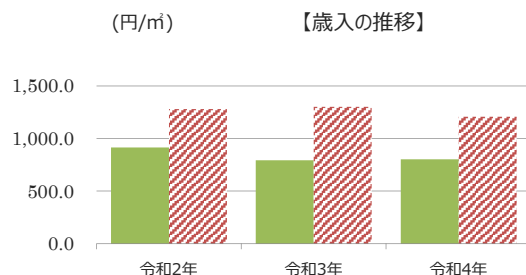
# 施設カルテ

施設名	丸柱団地	施設番号	1200
施設大分類	公営住宅	施設中分類	一般公営住宅
施設小分類	公営住宅		

## 財務情報

		(千円)		
年度		令和2年	令和3年	令和4年
歳入	対前年度増減率(%)	-	△ 13.1	1.0
総額		241	210	212
歳入		241	210	212
使用料・手数料		241	210	212
賃貸料・目的外使用料		0	0	0
補助金・交付金		0	0	0
その他収入		0	0	0

歳出	対前年度増減率(%)	-	26.5	3.3
総額		148	187	194
維持管理費		148	187	194
光熱水費		0	0	0
維持保全費		23	23	24
使用料及び賃借料		0	0	0
人件費		125	164	170



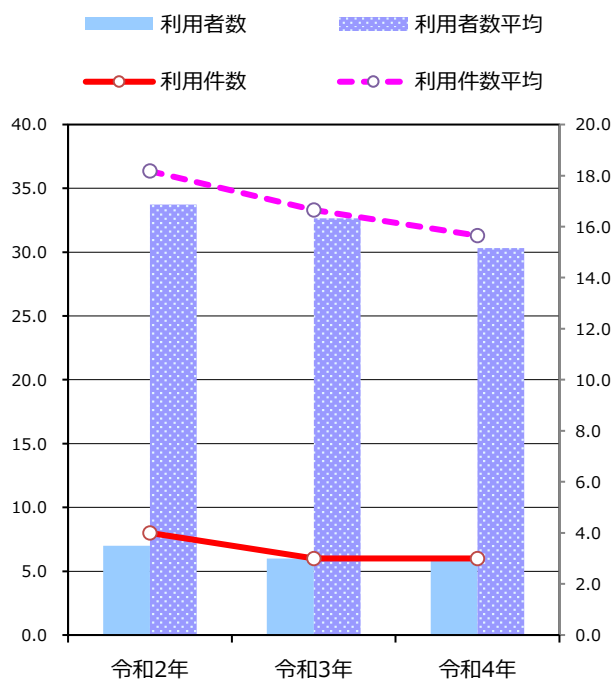
比較単位： 総額 / 施設面積 【当該施設】■ 【分類平均】▨

## 施設サービス提供状況

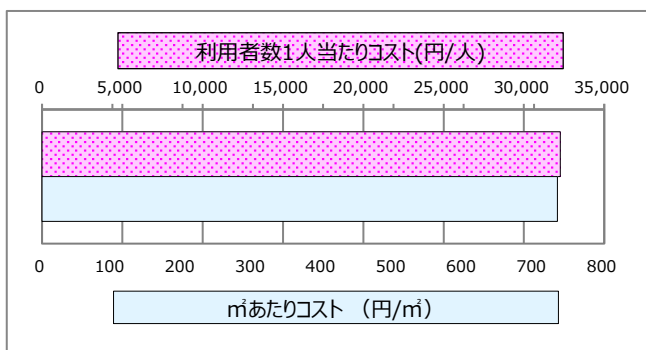
平均値は、分類平均

### 【施設サービス提供状況】

項目	令和2年	令和3年	令和4年
利用者数 (人)	7	6	6
利用件数 (件)	4	3	3



### 【単位当たりコスト比較】







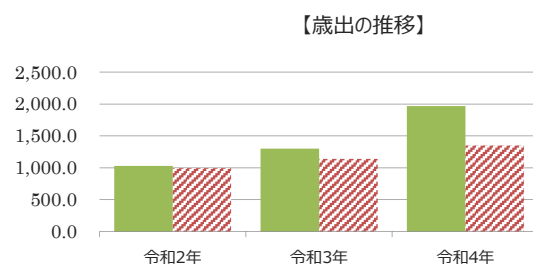
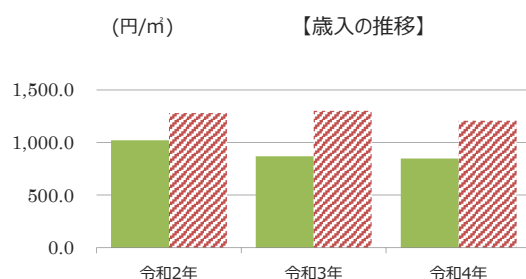
# 施設カルテ

施設名	野下団地	施設番号	1201
施設大分類	公営住宅	施設中分類	一般公営住宅
施設小分類	公営住宅		

## 財務情報

		(千円)		
年度		令和2年	令和3年	令和4年
歳入	対前年度増減率(%)	-	△ 14.9	△ 2.5
総額		784	667	650
歳入		784	667	650
使用料・手数料		784	667	650
賃貸料・目的外使用料		0	0	0
補助金・交付金		0	0	0
その他収入		0	0	0

歳出	対前年度増減率(%)	-	26.6	51.4
総額		789	999	1,512
維持管理費		789	999	1,512
光熱水費		0	0	0
維持保全費		413	343	833
使用料及び賃借料		0	0	0
人件費		376	656	679



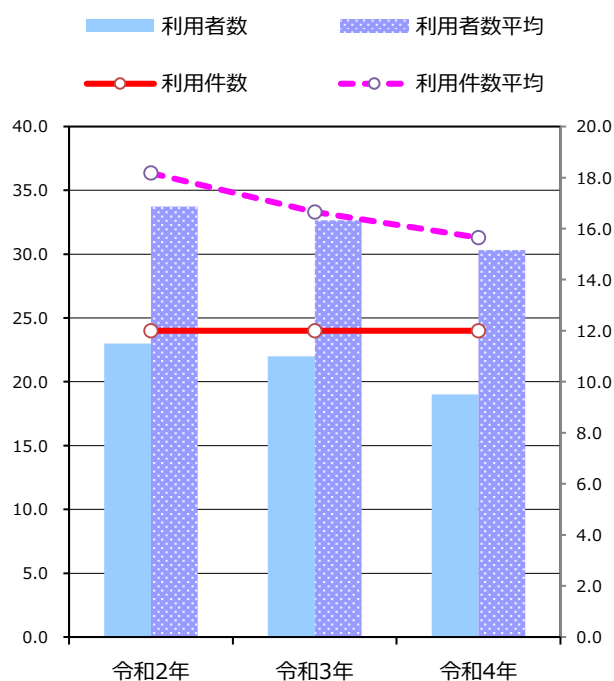
比較単位： 総額 / 施設面積 【当該施設】■ 【分類平均】▨

## 施設サービス提供状況

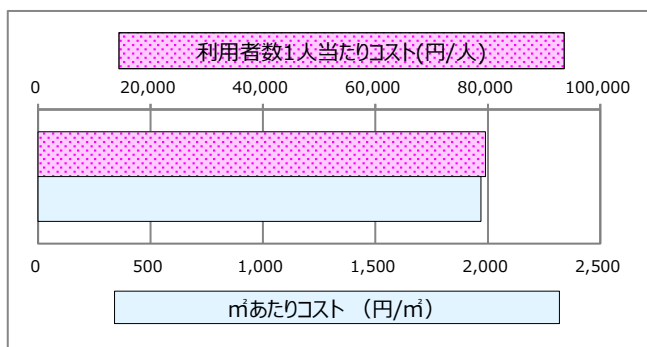
平均値は、分類平均

### 【施設サービス提供状況】

項目	令和2年	令和3年	令和4年
利用者数 (人)	23	22	19
利用件数 (件)	12	12	12



### 【単位当たりコスト比較】



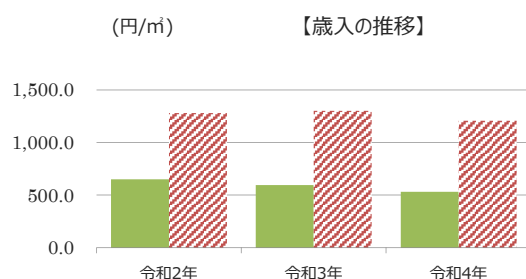


# 施設カルテ

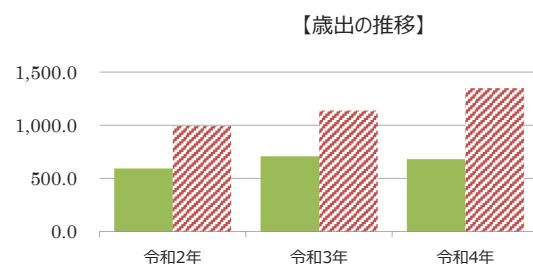
施設名	上ノ代第2団地	施設番号	1202
施設大分類	公営住宅	施設中分類	一般公営住宅
施設小分類	公営住宅		

## 財務情報

		(千円)		
年度		令和2年	令和3年	令和4年
歳入	対前年度増減率(%)	-	△ 8.3	△ 10.7
総額		477	437	390
歳入		477	437	390
使用料・手数料		477	437	390
賃貸料・目的外使用料		0	0	0
補助金・交付金		0	0	0
その他収入		0	0	0



		(千円)		
年度		令和2年	令和3年	令和4年
歳出	対前年度増減率(%)	-	19.3	△ 3.6
総額		435	519	500
維持管理費		435	519	500
光熱水費		0	0	0
維持保全費		121	27	47
使用料及び賃借料		0	0	0
人件費		314	492	453



比較単位： 総額 / 施設面積 【当該施設】■ 【分類平均】▨

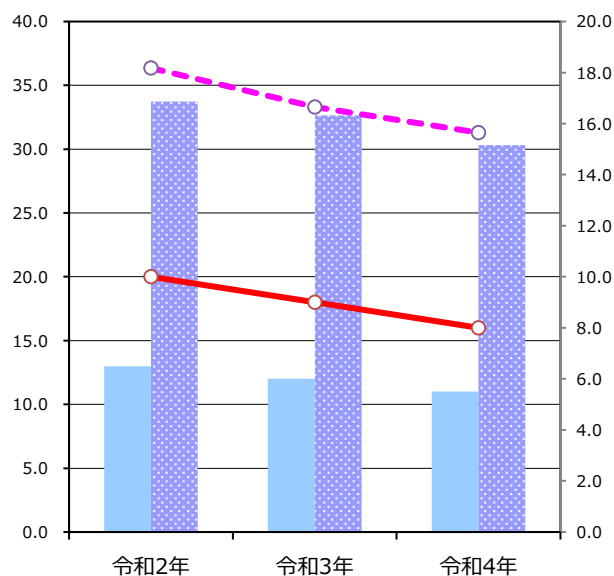
## 施設サービス提供状況

平均値は、分類平均

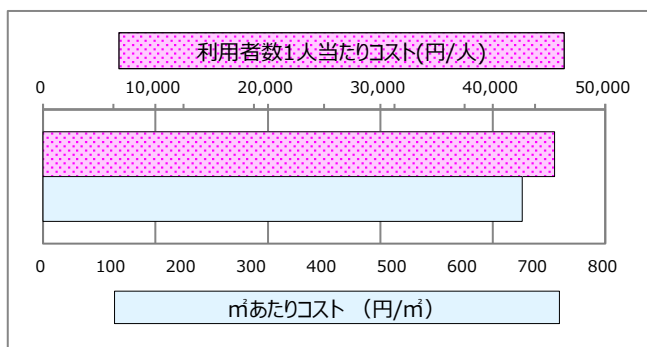
### 【施設サービス提供状況】

項目	令和2年	令和3年	令和4年
利用者数 (人)	13	12	11
利用件数 (件)	10	9	8

利用者数 利用者数平均  
利用件数 利用件数平均



### 【単位当たりコスト比較】



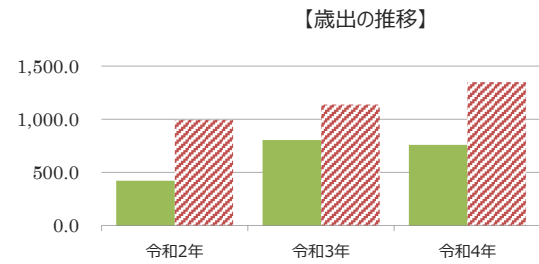
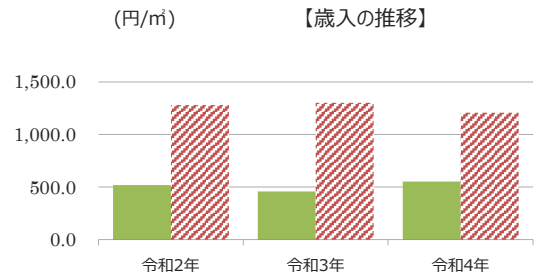


# 施設カルテ

施設名	宝楽山第3団地	施設番号	1203
施設大分類	公営住宅	施設中分類	一般公営住宅
施設小分類	公営住宅		

## 財務情報

		(千円)		
年度		令和2年	令和3年	令和4年
歳入	対前年度増減率(%)	-	△ 11.6	20.7
総額		381	337	406
歳入		381	337	406
使用料・手数料		381	337	406
賃貸料・目的外使用料		0	0	0
補助金・交付金		0	0	0
その他収入		0	0	0
歳出	対前年度増減率(%)	-	90.7	△ 5.5
総額		310	591	558
維持管理費		310	591	558
光熱水費		0	0	0
維持保全費		27	99	49
使用料及び賃借料		0	0	0
人件費		283	492	509



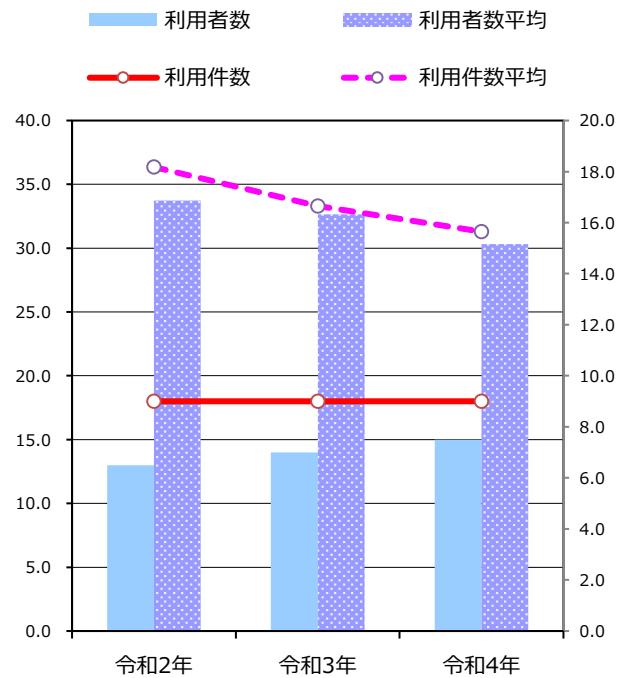
比較単位： 総額 / 施設面積 【当該施設】■ 【分類平均】▨

## 施設サービス提供状況

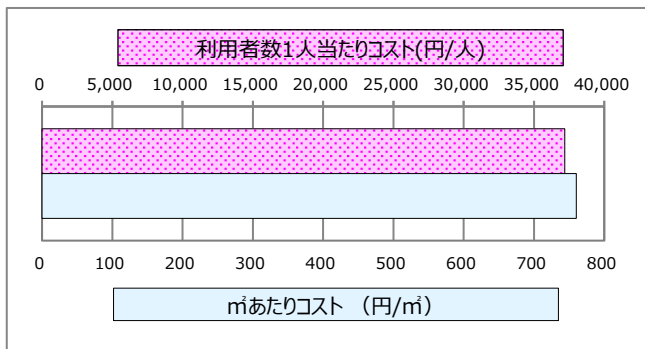
平均値は、分類平均

### 【施設サービス提供状況】

項目	令和2年	令和3年	令和4年
利用者数 (人)	13	14	15
利用件数 (件)	9	9	9



### 【単位当たりコスト比較】





# 施設カルテ

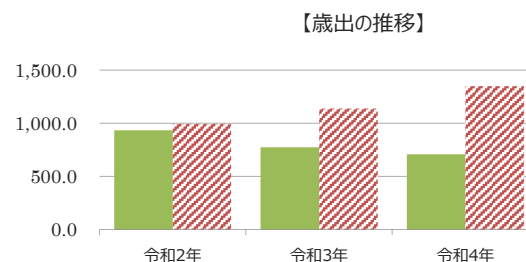
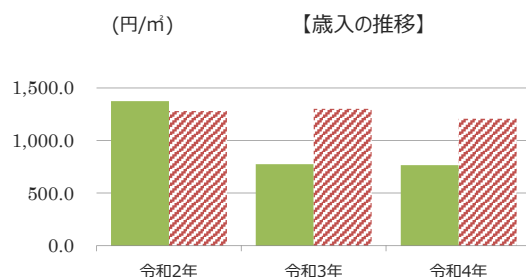
施設名	宝楽山第4団地	施設番号	1204
施設大分類	公営住宅	施設中分類	一般公営住宅
施設小分類	公営住宅		

## 財務情報

(千円)

年度	令和2年	令和3年	令和4年
歳入 対前年度増減率(%)	-	△ 43.6	△ 1.3
総額	1,128	636	628
歳入	1,128	636	628
使用料・手数料	1,128	636	628
賃貸料・目的外使用料	0	0	0
補助金・交付金	0	0	0
その他収入	0	0	0

年度	令和2年	令和3年	令和4年
歳出 対前年度増減率(%)	-	△ 17.2	△ 8.4
総額	767	635	582
維持管理費	767	635	582
光熱水費	0	0	0
維持保全費	421	88	73
使用料及び賃借料	0	0	0
人件費	346	547	509



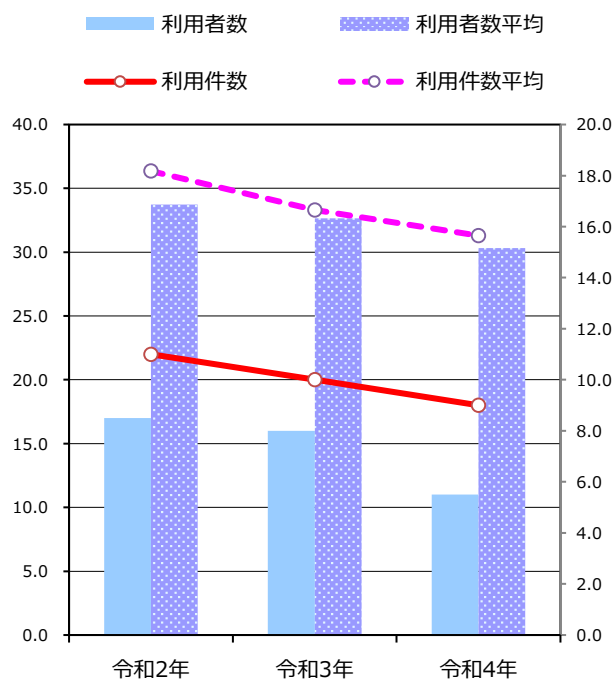
比較単位： 総額 / 施設面積 【当該施設】■ 【分類平均】▨

## 施設サービス提供状況

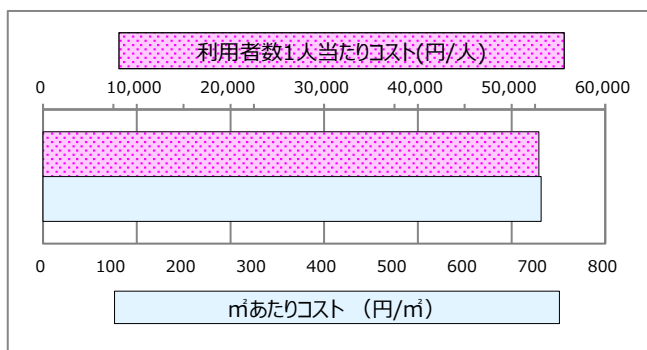
平均値は、分類平均

### 【施設サービス提供状況】

項目	令和2年	令和3年	令和4年
利用者数 (人)	17	16	11
利用件数 (件)	11	10	9



### 【単位当たりコスト比較】





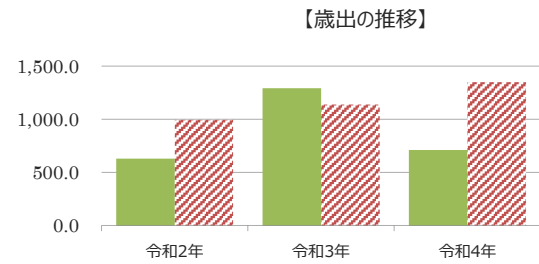
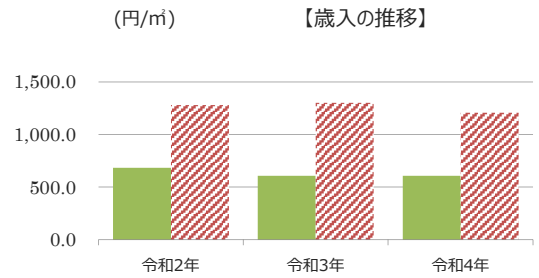


# 施設カルテ

施設名	西が森団地	施設番号	1205
施設大分類	公営住宅	施設中分類	一般公営住宅
施設小分類	公営住宅		

## 財務情報

		(千円)		
年度		令和2年	令和3年	令和4年
歳入	対前年度増減率(%)	-	△ 11.1	0.0
総額		116	103	103
歳入		116	103	103
使用料・手数料		116	103	103
賃貸料・目的外使用料		0	0	0
補助金・交付金		0	0	0
その他収入		0	0	0
歳出	対前年度増減率(%)	-	104.8	△ 44.9
総額		107	220	121
維持管理費		107	220	121
光熱水費		0	0	0
維持保全費		12	110	7
使用料及び賃借料		0	0	0
人件費		95	110	114



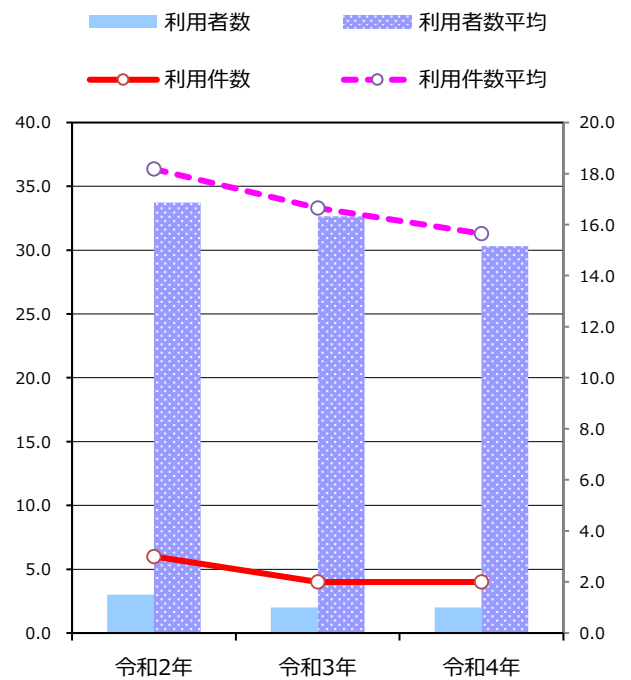
比較単位： 総額 / 施設面積 【当該施設】■ 【分類平均】▨

## 施設サービス提供状況

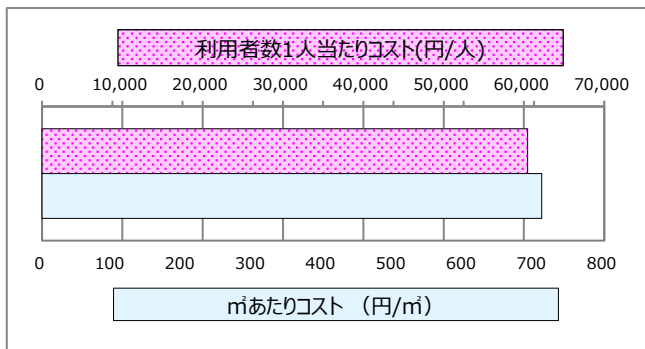
平均値は、分類平均

### 【施設サービス提供状況】

項目	令和2年	令和3年	令和4年
利用者数 (人)	3	2	2
利用件数 (件)	3	2	2



### 【単位当たりコスト比較】





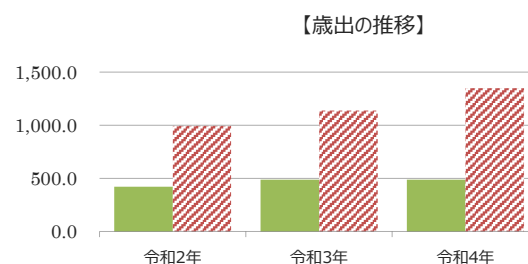
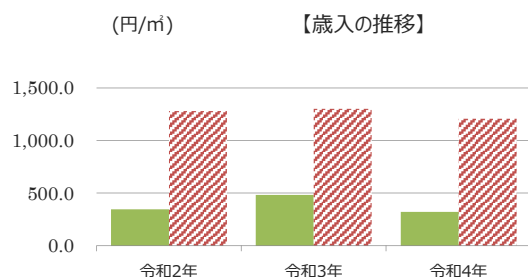
# 施設カルテ

施設名	沢代団地	施設番号	1206
施設大分類	公営住宅	施設中分類	一般公営住宅
施設小分類	公営住宅		

## 財務情報

		(千円)		
年度		令和2年	令和3年	令和4年
歳入	対前年度増減率(%)	-	39.2	△ 33.3
総額		485	675	450
歳入		485	675	450
使用料・手数料		485	675	450
賃貸料・目的外使用料		0	0	0
補助金・交付金		0	0	0
その他収入		0	0	0

歳出	対前年度増減率(%)	-	15.6	0.2
総額		591	684	685
維持管理費		591	684	685
光熱水費		0	0	0
維持保全費		340	246	232
使用料及び賃借料		0	0	0
人件費		251	438	453



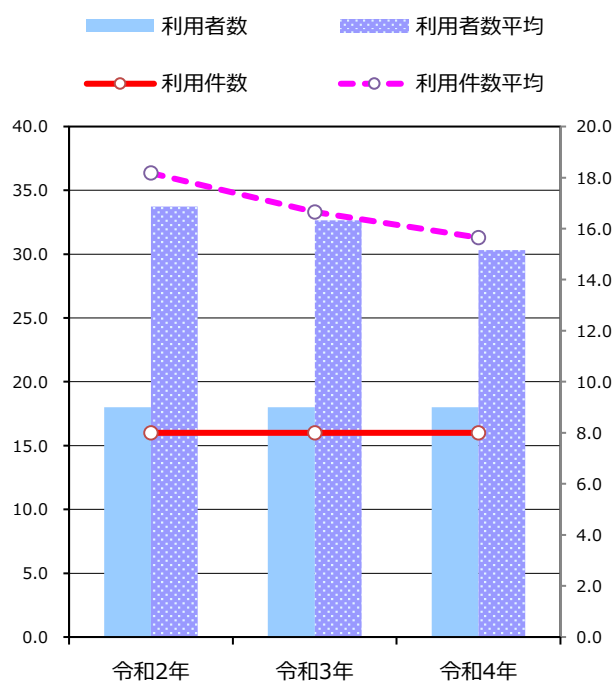
比較単位： 総額 / 施設面積 【当該施設】■ 【分類平均】▨

## 施設サービス提供状況

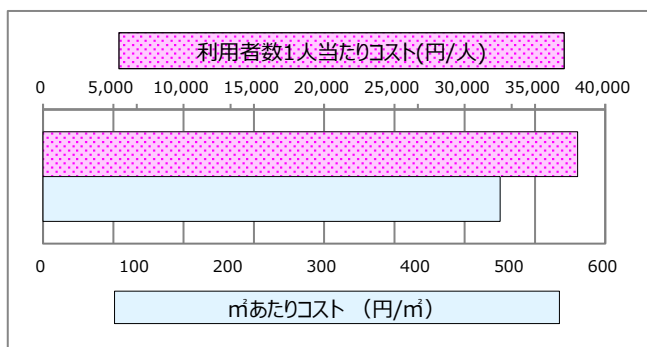
平均値は、分類平均

### 【施設サービス提供状況】

項目	令和2年	令和3年	令和4年
利用者数 (人)	18	18	18
利用件数 (件)	8	8	8



### 【単位当たりコスト比較】



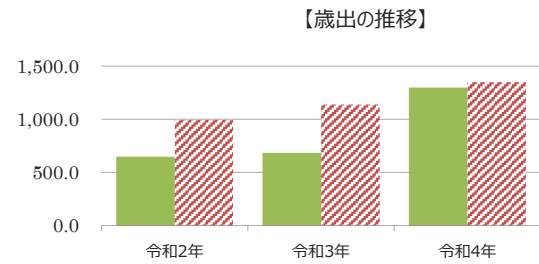
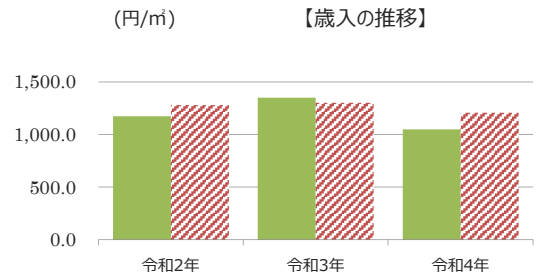


# 施設カルテ

施設名	松尾団地	施設番号	1207
施設大分類	公営住宅	施設中分類	一般公営住宅
施設小分類	公営住宅		

## 財務情報

		(千円)		
年度		令和2年	令和3年	令和4年
歳入	対前年度増減率(%)	-	15.3	△ 22.3
総額		636	734	570
歳入		636	734	570
使用料・手数料		636	734	570
賃貸料・目的外使用料		0	0	0
補助金・交付金		0	0	0
その他収入		0	0	0
歳出	対前年度増減率(%)	-	5.5	90.0
総額		352	371	705
維持管理費		352	371	705
光熱水費		0	0	0
維持保全費		227	152	478
使用料及び賃借料		0	0	0
人件費		125	219	227



比較単位： 総額 / 施設面積 【当該施設】■ 【分類平均】▨

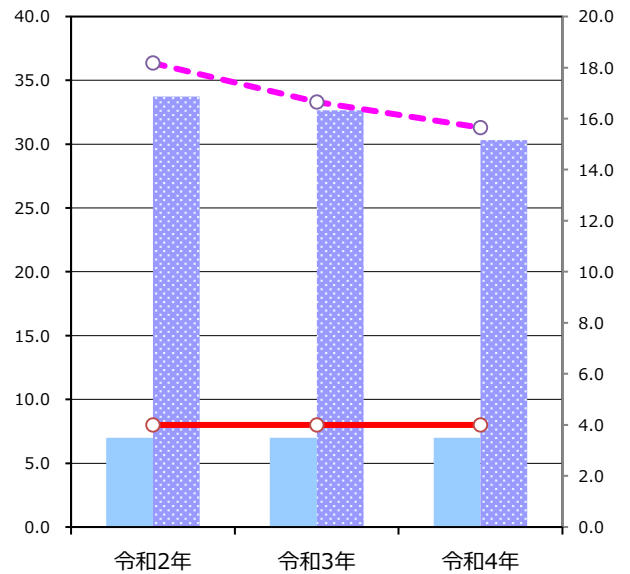
## 施設サービス提供状況

平均値は、分類平均

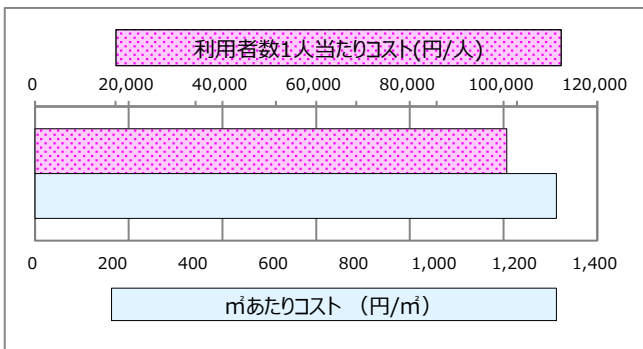
### 【施設サービス提供状況】

項目	令和2年	令和3年	令和4年
利用者数 (人)	7	7	7
利用件数 (件)	4	4	4

利用者数 利用者数平均  
利用件数 利用件数平均



### 【単位当たりコスト比較】





# 施設カルテ

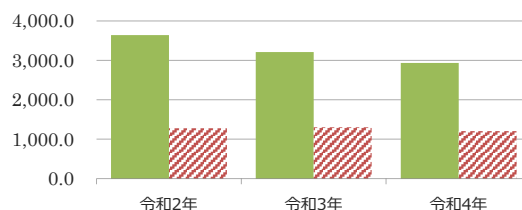
施設名	下川原団地	施設番号	1208
施設大分類	公営住宅	施設中分類	一般公営住宅
		施設小分類	公営住宅

## 財務情報

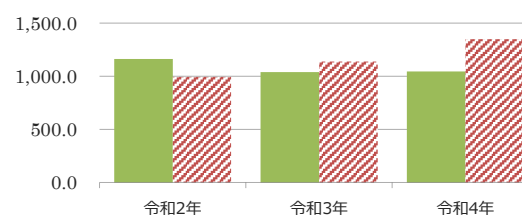
		(千円)		
年度		令和2年	令和3年	令和4年
歳入	対前年度増減率(%)	-	△ 12.0	△ 8.6
総額		3,703	3,260	2,978
歳入		3,703	3,260	2,978
使用料・手数料		3,703	3,260	2,978
賃貸料・目的外使用料		0	0	0
補助金・交付金		0	0	0
その他収入		0	0	0

		(千円)		
年度		令和2年	令和3年	令和4年
歳出	対前年度増減率(%)	-	△ 10.7	0.8
総額		1,181	1,054	1,063
維持管理費		1,181	1,054	1,063
光熱水費		0	0	0
維持保全費		835	453	497
使用料及び賃借料		0	0	0
人件費		346	601	566

(円/m) 【歳入の推移】



【歳出の推移】



比較単位： 総額 / 施設面積 【当該施設】■ 【分類平均】▨

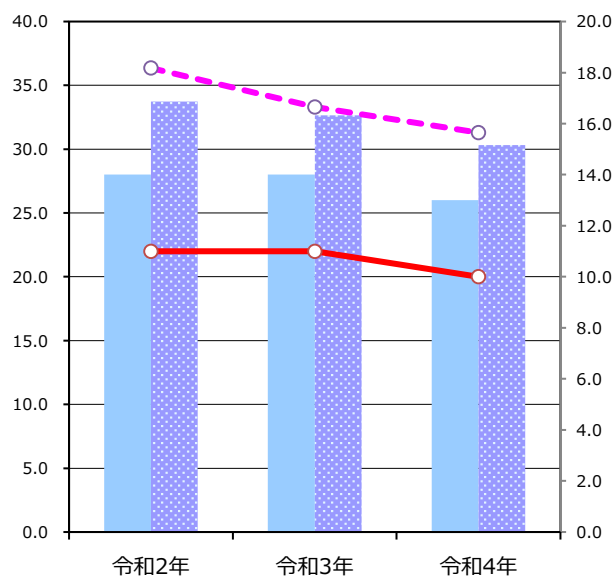
## 施設サービス提供状況

平均値は、分類平均

【施設サービス提供状況】

項目	令和2年	令和3年	令和4年
利用者数 (人)	28	28	26
利用件数 (件)	11	11	10

利用者数 利用者数平均  
利用件数 利用件数平均



【単位当たりコスト比較】

