



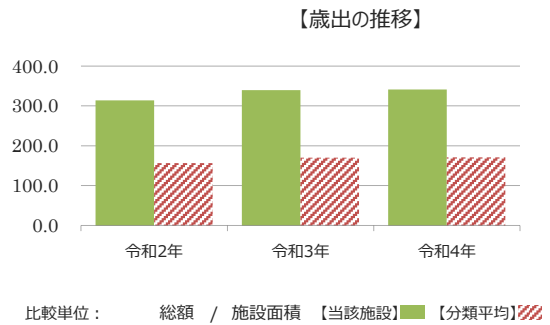
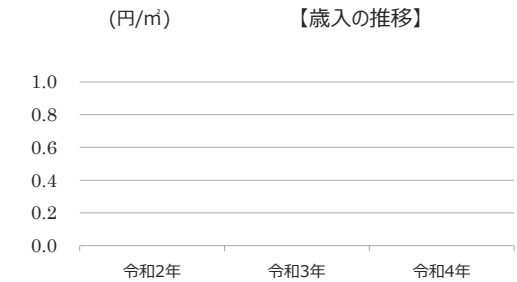
# 施設カルテ

施設名	治田ふれあいプラザ	施設番号	1301
施設大分類	その他施設	施設中分類	集会所
		施設小分類	小規模集会所多目的集会所

## 財務情報

		(千円)		
年度		令和2年	令和3年	令和4年
歳入	対前年度増減率(%)	-	100.0	100.0
総額		0	0	0
歳入		0	0	0
	使用料・手数料	0	0	0
	賃貸料・目的外使用料	0	0	0
	補助金・交付金	0	0	0
	その他収入	0	0	0

歳出	対前年度増減率(%)	-	8.4	0.4
総額		113	123	123
維持管理費		113	123	123
	光熱水費	0	0	0
	維持保全費	113	123	123
	使用料及び賃借料	0	0	0
	人件費	0	0	0



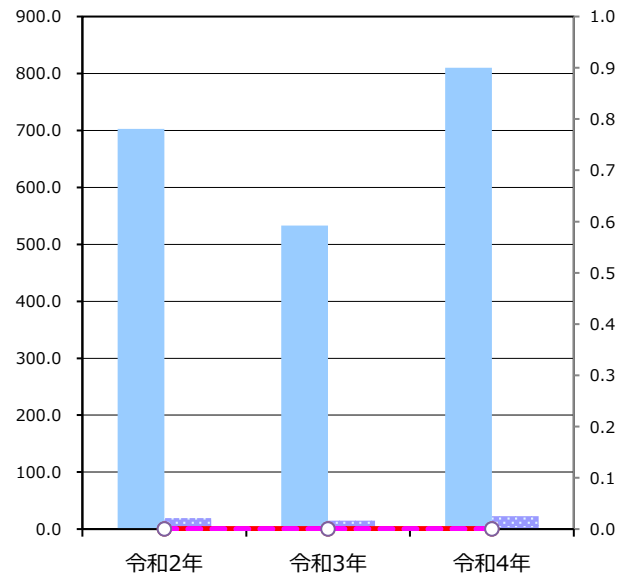
## 施設サービス提供状況

平均値は、分類平均

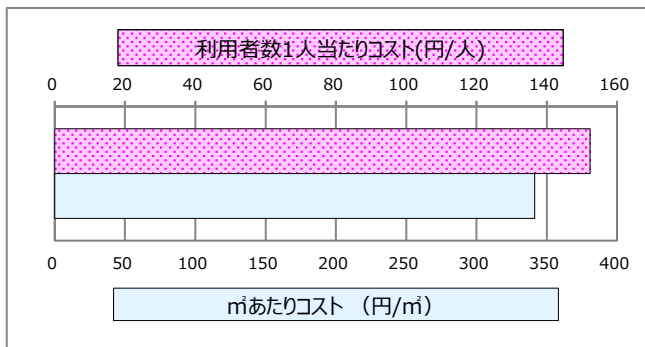
### 【施設サービス提供状況】

項目	令和2年	令和3年	令和4年
利用者数 (人)	703	533	810
利用件数 (件)	0	0	0

利用者数 利用者数平均  
利用件数 利用件数平均



### 【単位当たりコスト比較】





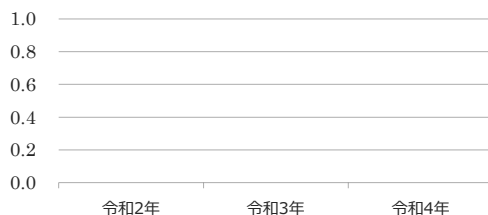
# 施設カルテ

施設名	阿保西部集会施設	施設番号	1327
施設大分類	その他施設	施設中分類	集会所
		施設小分類	小規模集会施設多目的集会施設

## 財務情報

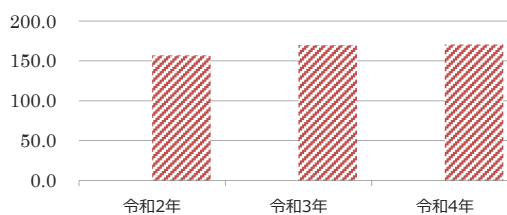
		(千円)		
年度		令和2年	令和3年	令和4年
歳入	対前年度増減率(%)	-	100.0	100.0
総額		0	0	0
歳入		0	0	0
	使用料・手数料	0	0	0
	賃貸料・目的外使用料	0	0	0
	補助金・交付金	0	0	0
	その他収入	0	0	0

(円/m) 【歳入の推移】



		(千円)		
年度		令和2年	令和3年	令和4年
歳出	対前年度増減率(%)	-	100.0	100.0
総額		0	0	0
	維持管理費	0	0	0
	光熱水費	0	0	0
	維持保全費	0	0	0
	使用料及び賃借料	0	0	0
	人件費	0	0	0

【歳出の推移】



比較単位： 総額 / 施設面積 【当該施設】■ 【分類平均】▨

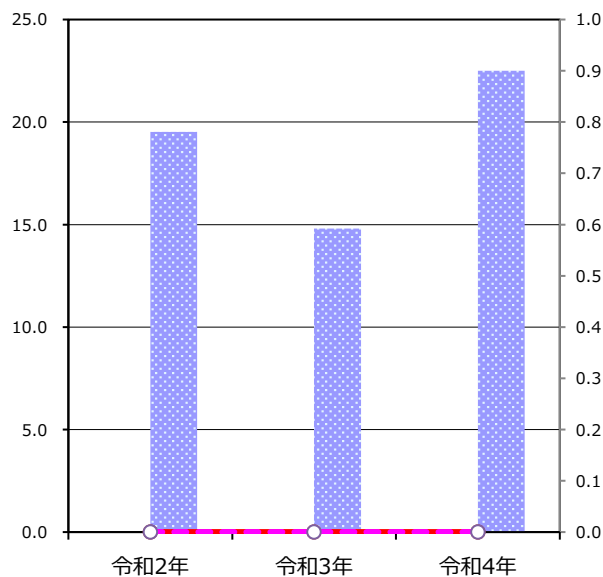
## 施設サービス提供状況

平均値は、分類平均

【施設サービス提供状況】

項目	令和2年	令和3年	令和4年
利用者数 (人)	0	0	0
利用件数 (件)	0	0	0

利用者数 利用者数平均  
利用件数 利用件数平均



【単位当たりコスト比較】

