



## 忍者線（伊賀線）だより



### 伊賀焼風鈴列車でおでかけしませんか？

今年も暑い夏がやってきました。この夏は感染症対策も緩和され、おでかけする人も多いのではないのでしょうか。

これまではクルマの利用が多かった人も、久しぶりに鉄道の旅はいかがでしょう。見慣れた青田や町並みも、電車の窓を通せばまた違って見えるのですよ。特に、涼しげな音色を奏でる伊賀焼風鈴列車なら、暑い夏も涼しく感じられるかもしれません。

伊賀鉄道は普段使いにはもちろん、近鉄・JR線などとの接続も考慮した運行ダイヤになっていますので、夏休みのおでかけの際にも便利にご利用いただけます。

たまにはクルマに頼らず、伊賀の豊かな景色を眺めながら、涼しい車内で涼を感じておでかけしてみませんか。



### ◆伊賀焼風鈴列車

今年で15回目となる伊賀鉄道の夏の風物列車。車内には30個の伊賀焼の風鈴が涼しげな音色を奏で、短冊には市内の絵手紙サークルの作品が彩ります。8月末ごろまでの運行予定。

運行時刻などは伊賀鉄道忍者市（上野市）駅にお問い合わせください。



昨年度の様子

### 【問い合わせ】

- 伊賀鉄道(株) 忍者市（上野市）駅  
☎ 21-3231
- 交通政策課 ☎ 22-9663 FAX 22-9694

### 情報交流ひろば

## となりまち いが・こうか・かめやま

### 甲賀市

### 11月5日(日)開催 2023あいの土山マラソン出場者募集

茶畑や山などの自然に囲まれた日本陸連公認のコースを走ることが出来ます。完走者には完走メダル・完走証（記録証）をお渡しします。ぜひご参加ください。



【種目】 マラソン・ハーフマラソンいずれも登録男女・一般男女

【対象者】 平成17年4月1日以前の出生者（高校生、車いすでの参加はできません）

【料金】 7,000円

【申込期限】 8月31日(日)

※申込方法などはホームページをご覧ください。

### 【問い合わせ】

大会事務局（土山体育館内・月曜休館）  
☎ 0748-66-0091 FAX 66-1091



### 亀山市

### 亀山市納涼大会を4年ぶりに開催

夏の風物詩として、旧亀山町時代から続く亀山市納涼大会を4年ぶりに開催します。

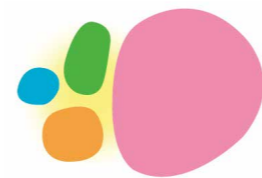
納涼大会の代名詞である「灯おどり」は、先人のたゆまぬ努力により継承されてきた地域の歴史文化です。また、今回は新たな魅力として、会場内に「竹あかり」の空間演出を行います。ぜひご来場ください。

【とき】 8月11日(金・祝) 午後5時～9時  
※小雨決行、荒天中止

【ところ】 亀山公園芝生広場一帯

【アクセス】 ○「JR亀山駅」より徒歩約15分  
○名阪国道「亀山IC」から車で約10分  
※臨時駐車場（西野公園、市文化会館）から無料シャトルバスあり

【問い合わせ】 亀山市納涼大会実行委員会事務局（商工観光課観光・地域ブランドグループ内）  
☎ 0595-84-5074



## 伊賀城和（伊賀・山城南・東大和） 定住自立圏ニュース



伊賀城和

伊賀市

笠置町

山城南村

山添村

【問い合わせ】 総合政策課

☎ 22-9620 FAX 22-9672

✉ sougouseisaku@city.iga.lg.jp

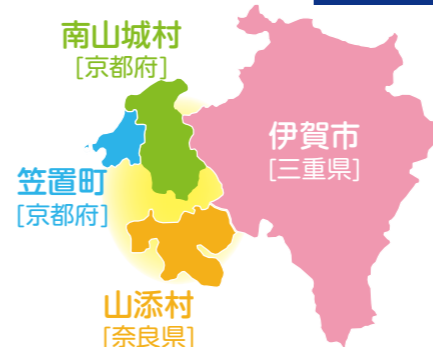


伊賀市は、京都府笠置町・山城南村・奈良県山添村と定住自立圏形成協定を締結し、医療や防災、観光などの事業に連携して取り組んでいます。

この圏域は、府県境にありながら、従来から買い物、医療、仕事、文化、スポーツなど、生活において繋がりがあり、圏域外に誇れる結びつきの強い地域となっています。

圏域を構成する市町村がイチ押しスポットなどを紹介します。

### 定住自立圏域



### 山城南村

### 京都きづ川アクティビティキャンペーン

相楽東部未来づくりセンター主催の「京都きづ川アクティビティキャンペーン（10月～12月）」が開かれます。



山城南村では、カヤックやラフティングボートの体験、高山ダム堤内探検ツアーを予定しています。

このキャンペーンは、日常を離れた大自然の中、どなたでも楽しんでいただけます。

募集開始は9月上旬を予定しています。詳しくはホームページをご覧ください。



### 【問い合わせ】

相楽東部「ひと・企業」誘致促進協議会  
☎ 0743-95-2155（相楽東部未来づくりセンター）

### 笠置町

### 夏の灯ろう流し

笠置町の夏の風物詩「灯ろう流し」。

灯ろうの中の蝋燭に火が灯され、祈りとともに木津川に流れていきます。その光景は幻想的で心地よく、ゆっくりと流れる灯ろうの光が水面に反射しとても美しいです。



笠置町の灯ろう流しは8月16日(水)に笠置大橋の近隣で開催されます。ぜひお越しください。

### 【問い合わせ】

（一社）笠置町観光協会 ☎ 0743-95-2011

### 山添村

### 交流施設 Soyel（ソエル）

### 産直センター花香房

今年4月に花香房がリニューアルオープン。

山添ICを降りてすぐにある特産物販売所・花卉直売所「花香房」に「コミュニティ」「ビジネス」「移住定住・観光」を柱に新しい人の流れや関係人口の創出を促す交流施設 Soyel（ソエル）が加わりました。



施設内にはレンタルキッチンやコワーキングスペース、レンタルスタジオが設けられ、さまざまな用途に利用できます。

山添村にお越しの際はぜひお立ち寄りください。

### 【問い合わせ】 交流施設 Soyel

（奈良県山辺郡山添村大字大西 1115-1）  
☎ 0743-85-0155

定休日：水曜日（祝日の場合は翌日）・年末年始