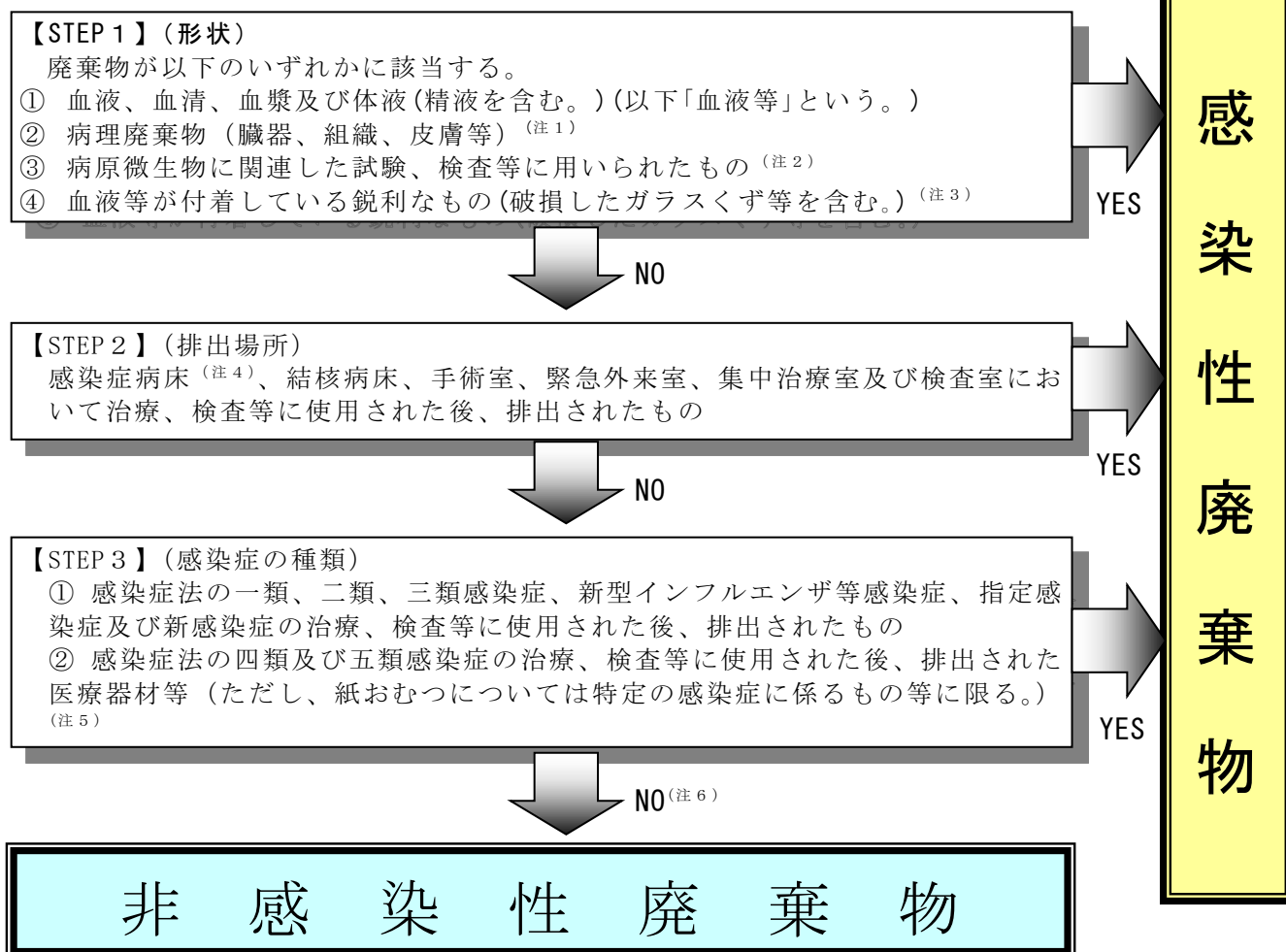


感染性廃棄物の判断フロー



- (注) 次の廃棄物も感染性廃棄物と同等の取扱いとする。
 ・外見上血液と見分けがつかない輸血用血液製剤等
 ・血液等が付着していない鋭利なもの(破損したガラスくず等を含む。)
- (注1) ホルマリン漬臓器等を含む。
- (注2) 病原微生物に関連した試験、検査等に使用した培地、実験動物の死体、試験管、シャーレ等
- (注3) 医療器材としての注射針、メス、破損したアンプル・バイアル等
- (注4) 感染症法により入院措置が講ぜられる一類、二類感染症、新型インフルエンザ等感染症、指定感染症及び新感染症の病床
- (注5) 医療器材(注射針、メス、ガラスくず等)、ディスポーザブルの医療器材(ピンセット、注射器、カテーテル類、透析等回路、輸液点滴セット、手袋、血液バック、リネン類等)、衛生材料(ガーゼ、脱脂綿等)、紙おむつ、標本(検体標本)等
 なお、インフルエンザ(鳥インフルエンザ及び新型インフルエンザ等感染症を除く。)
 伝染性紅斑、レジオネラ症等の患者の紙おむつ(参考1参照)は、血液等が付着していない場合は感染性廃棄物ではない。
- (注6) 感染性・非感染性のいずれかであるかは、通常はこのフローで判断が可能であるが、このフローで判断できないものについては、医師等(医師、歯科医師及び獣医師)により、感染のおそれがあると判断される場合は感染性廃棄物とする。

(参考1) 紙おむつについて

感染症法に規定される感染症に関し、使用後に排出される紙おむつについて、感染性廃棄物の該否の別は、次の表のとおりである。

表 感染症ごとの紙おむつの取扱い

感染症法の分類	感染症名	紙おむつの取扱い (※1) (※2)	備考
一類	エボラ出血熱、クリミア・コンゴ出血熱、痘そう、南米出血熱、ベスト、マールブルグ病、ラッサ熱	○	
二類	急性灰白髄炎、結核、ジフテリア、重症急性呼吸器症候群（病原体がベータコロナウイルス属SARSコロナウイルスであるものに限る。）、中東呼吸器症候群（病原体ベータコロナウイルス属MERSコロナウイルスであるものに限る。）、鳥インフルエンザ（病原体がインフルエンザウイルスA属インフルエンザAウイルスであってその血清亜型がH5N1、H7N9であるものに限る。「特定鳥インフルエンザ」という。）	○	
三類	コレラ、細菌性赤痢、腸管出血性大腸菌感染症、腸チフス、パラチフス	○	
四類	E型肝炎、A型肝炎、炭疽、鳥インフルエンザ（特定鳥インフルエンザを除く。）、ボツリヌス症、オムスク出血熱、サル痘、ニパウイルス感染症、鼻疽、ヘンドラウイルス感染症、類鼻疽、レプトスピラ症、重症熱性血小板減少症候群（病原体がフレボウイルス属SFTSウイルスであるものに限る。）、	○	
	黄熱、Q熱、狂犬病、マラリア、野兔病、ウエストナイル熱、エキノコックス症、オウム病、回帰熱、キャサナル森林病、コクシジオイデス症、腎症候性出血熱、西部ウマ脳炎、ダニ媒介脳炎、つつが虫病、デング熱、東部ウマ脳炎、日本紅斑熱、日本脳炎、ハンタウイルス肺症候群、Bウイルス病、ブルセラ症、ベネズエラウマ脳炎、発しんチフス、ライム病、リッサウイルス感染症、リフトバレー熱、レジオネラ症、ロッキー山紅斑熱、チクングニア熱、ジカウイルス感染症	×	ただし、血液等が付着したものは、感染性廃棄物に該当する。
五類	クリプトスポリジウム症、麻しん、メチシリン耐性黄色ブドウ球菌感染症、アメーバ赤痢、RSウイルス感染症、咽頭結膜熱、A群溶血性レンサ球菌咽頭炎、感染性胃腸炎、急性出血性結膜炎、急性脳炎（ウエストナイル脳炎、西部ウマ脳炎、ダニ媒介脳炎、東部ウマ脳炎、日本脳炎、ベネズエラウマ脳炎及びリフトバレー熱を除く。）、劇症型溶血性レンサ球菌感染症、細菌性髄膜炎（侵襲性インフルエンザ菌感染症、侵襲性髄膜炎菌感染症、侵襲性肺炎球菌感染症に該当するものを除く。）、ジアルジア症、水痘、先天性風しん症候群、手足口病、突発性発しん、破傷風、バンコマイシン耐性黄色ブドウ球菌感染症、バンコマイシン耐性腸球菌感染症、百日咳、風しん、ペニシリン耐性肺炎球菌感染症、ヘルパンギーナ、無菌性髄膜炎、薬剤耐性緑膿菌感染症、流行性角結膜炎、薬剤耐性アシネトバクター感染症、カルバヘネム耐性腸内細菌科細菌感染症	○	
	インフルエンザ（鳥インフルエンザ及び新型インフルエンザ等感染症を除く。）、ウイルス性肝炎（E型肝炎及びA型肝炎を除く。）、後天性免疫不全症候群、性器クラミジア感染症、梅毒、クラミジア肺炎（オウム病を除く。）、クロイツフェルト・ヤコブ病、性器ヘルペスウイルス感染症、尖圭コンジローマ、伝染性紅斑、播種性クリプトコックス症、マイコプラズマ肺炎、流行性耳下腺炎、淋菌感染症、侵襲性インフルエンザ菌感染症、侵襲性髄膜炎菌感染症、侵襲性肺炎球菌感染症	×	ただし、血液等が付着したものは、感染性廃棄物に該当する。
新型インフルエンザ等感染症	新型インフルエンザ、再興型インフルエンザ	○	
指定感染症		○	
新感染症		○	

※1 ○：感染性廃棄物 ×：非感染性廃棄物

※2 ○、×に従って感染性廃棄物と非感染性廃棄物とを分別して排出しない場合には、全て感染性廃棄物として取り扱うこと。