

伊賀市の地域資源情報検索サイト
「ぽちっと伊賀」の活用について

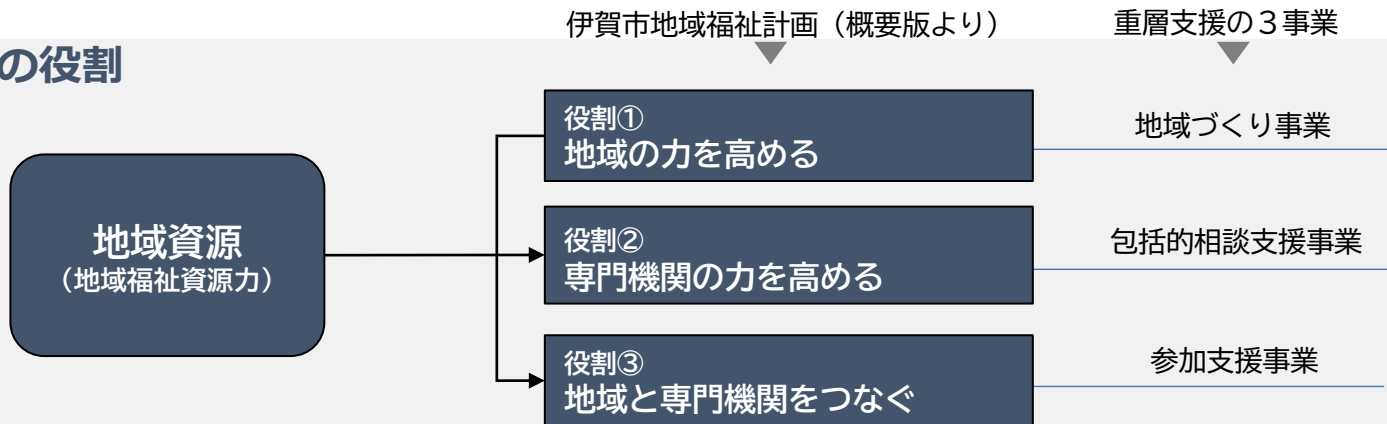
2023年 12月 1日

CASIO

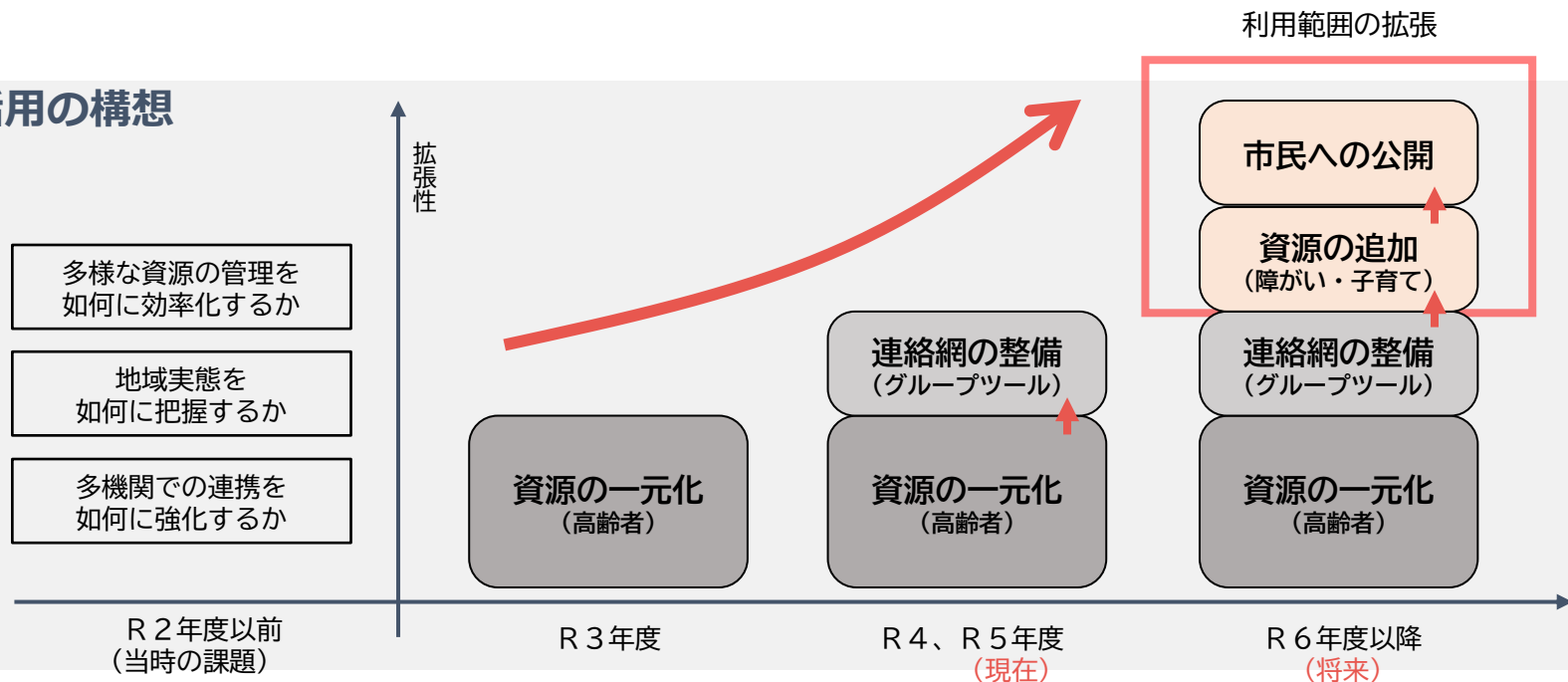


活用の状況

■ システムの役割



■ 活用の構想



利用状況

■ カテゴリー別の件数

① 介護保険・医療保険制度によるサービス

1	ケアマネジャーを探す (30件)
2	ヘルパーを探す (45件)
3	訪問看護や訪問リハビリを探す (18件)
4	デイサービスやデイケアを探す (82件)
5	ショートステイを探す (34件)
6	入所施設を探す (56件)
7	福祉用具 (32件)
8	その他 (小規模多機能) (3件)
<u>300件</u>	

② 地域の集い・交流・通いの場 (サロン・サークル・趣味・介護予防等)

1	ふれあい・いきいきサロン (257件)
2	趣味の場・サークル (377件)
3	介護予防サロン含む (週1回以上) (1件)
4	認知症カフェ (3件)
5	地域食堂・こども食堂 (4件)
6	介護者のつどい (0件)
7	その他 (地域の集い) (7件)
<u>642件</u>	

③ 生活のお手伝い

1	家事支援(事業者保険外サービス) (1件)
2	家事支援 (ボランティア・民間等) (10件)
3	ゴミ出し (8件)
4	草引き・草刈り・庭木の剪定 (10件)
5	配食弁当・デリバリー (33件)
6	宅配 (食料品・雑貨・ネットスーパー等) (23件)
7	灯油配達 (18件)
8	移動販売 (21件)
9	理美容 (訪問・送迎) (25件)
10	傾聴・話し相手 (0件)
11	ペット関連 (1件)
12	その他 (生活のお手伝い) (15件)
<u>141件</u>	

④ 生活のお手伝い (外出・移動関係)

1	外出支援(事業者保険外サービス) (1件)
2	外出支援 (ボランティア・民間等) (2件)
3	買い物支援バス (24件)
4	一般タクシー・介護タクシー (13件)
5	福祉有償運送 (11件)
6	その他 (外出・移動関係) (3件)
<u>53件</u>	

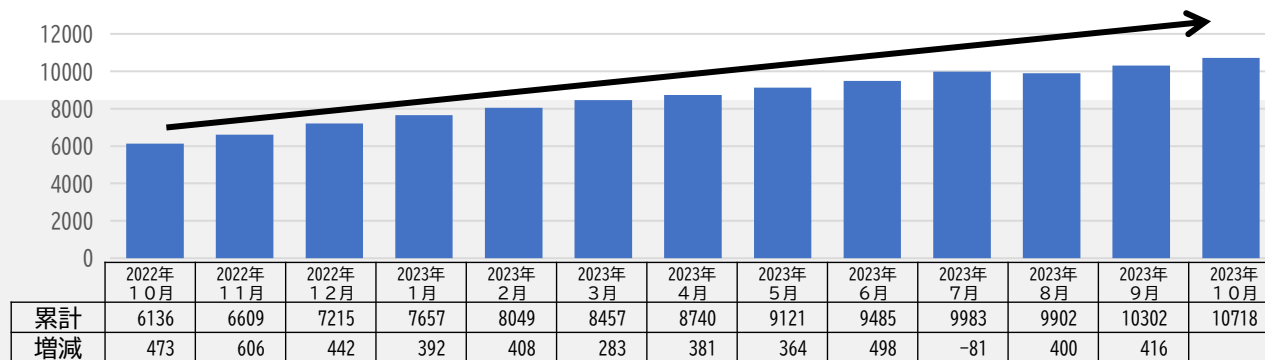
現在は高齢者支援情報のみを掲載
資源登録数 1132件

今後、障がい者支援、子育て支援を追加して重層的運用へ

利用状況② 利用頻度

■ ログイン数（累計）

（月平均 380回）



■ 利用者トップ25

23年10月末現在

	ログイン数
1 地域包括支援センター	1248
2 (閲覧用) 地域包括支援センター	744
3 伊賀市社会福祉協議会	639
4 グローバルケアサービス	421
5 在宅介護支援センター なしのき	244
6 在宅介護支援事業所 ささゆり	224
7 あやま在宅介護支援センター	219
8 デイサービス たまたき	211
9 (閲覧用) 介護高齢福祉課	191
10 在宅介護支援事業所 あおやま	187
11 (閲覧用) 伊賀市社会福祉協議会	174
12 おおやまだ鶴寿園 (在宅介護支援、短期入所)	169
13 特定非営利活動法人 ふれあいステーション都美恵	164
14 ゆめが丘鶴寿園在宅介護支援センター	161
15 在宅介護支援事業所 さんぽ倶楽部	154
16 (閲覧用) 社会福祉法人 敬親会 在宅介護支援センター いがのしろ	153
17 社会医療法人 畿内会 在宅介護支援事業所 おかなみ	138
18 在宅介護支援センター 彩四季	134
19 ケアプランセンター 中部	129
20 在宅介護支援事業所 伊賀さくら苑	124
21 在宅介護支援 たまたき	120
22 ふくじゅえん	118
23 特別養護老人ホーム 第二梨ノ木園	107
24 ケアプランセンター 南部	101
25 (閲覧用) ケアプランセンター 中部	101

赤字：事業者

事業者による利用回数は
年々向上しております



事業者参加型の情報プラットフォームは出来ている、今後更なる活用を検討

利用状況③ グループツールの利用状況（専門職の連絡網）

■グループツールの利用状況

日自事業連絡会

グループオーナー
伊賀市（メイン管理者）さん

グループメンバー：5人

作成日
2022/09/16 11:23:03

詳細 編集 削除

伊賀市ケアマネ連絡グル…

グループオーナー
伊賀市（メイン管理者）さん

グループメンバー：35人

作成日
2022/10/14 11:10:46

詳細 編集 削除

伊賀市) 通所介護連絡会…

グループオーナー
伊賀市（メイン管理者）さん

グループメンバー：35人

作成日
2023/10/...

NEW

詳細 編集 削除

東部ケアマネ連絡会

グループオーナー
伊賀市（メイン管理者）さん

グループメンバー：8人

作成日
2022/08/01 09:04:26

詳細 編集 削除

伊賀市ショートステイ相…

グループオーナー
伊賀市（メイン管理者）さん

グループメンバー：19人

作成日
2022/02/15 11:17:43

詳細 編集 削除

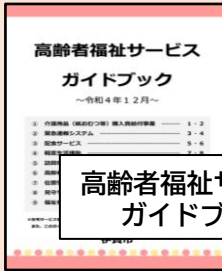
23年11月より、通所事業者グループが新たに開設されます

グループは自由に作成可能です

利用状況④ トップ画面のバナー利用

伊賀市福祉のガイドブック

ぽちっと伊賀マニュアル



高齢者支援

①

高齢者福祉サービス
ガイドブック

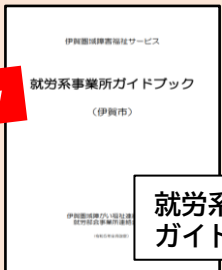


New

子育て支援

②

伊賀市 未来
応援の術



New

障がい者支援

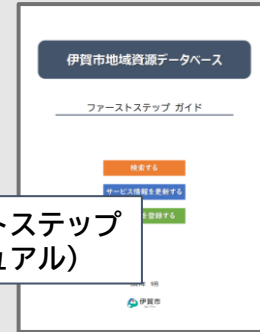
③

就労系事業所
ガイドブック



④

ファーストステップ
(マニュアル)



⑤

運用について
(ルールブック)



⑥

グループツール
(マニュアル)



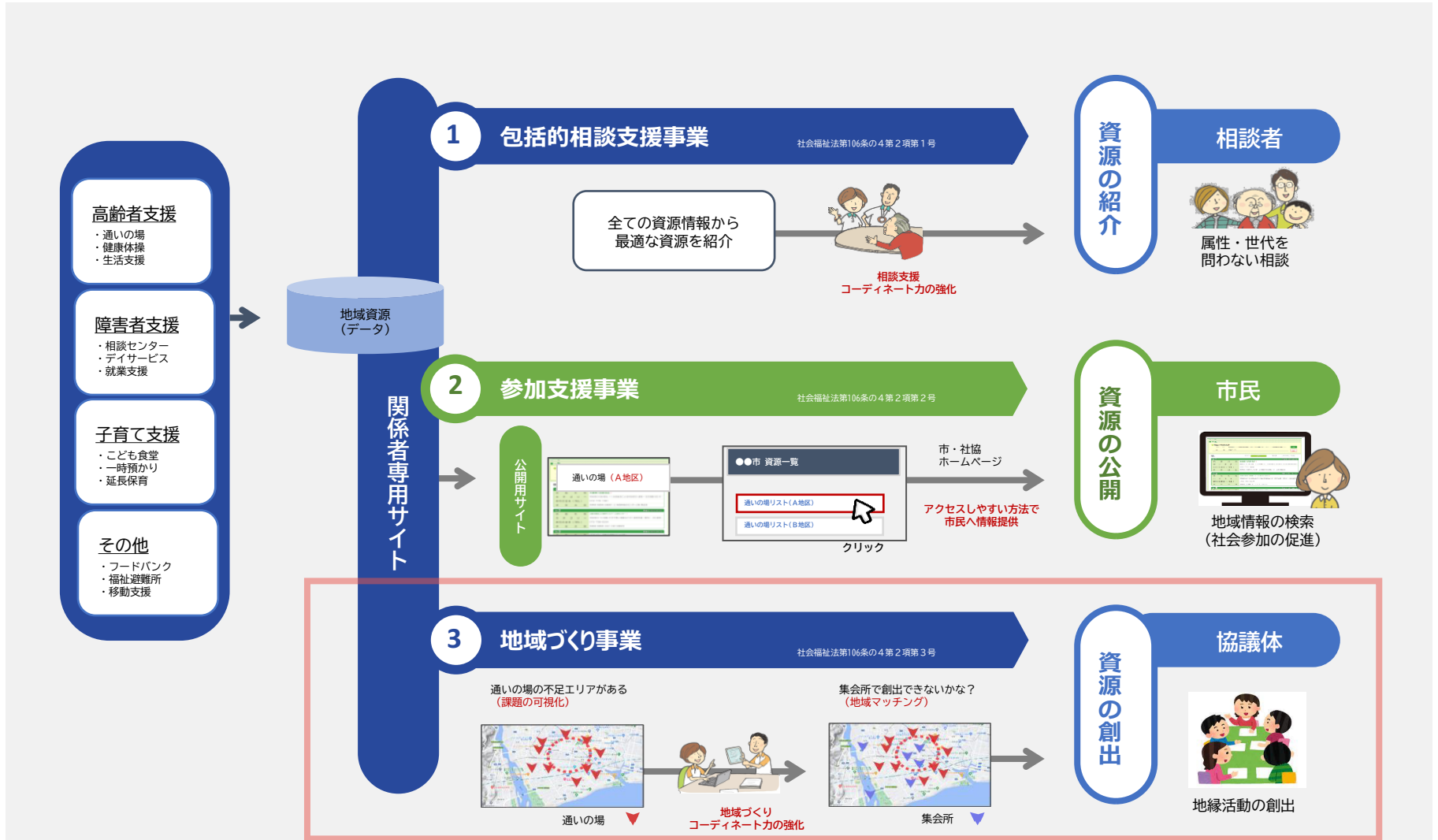
サイトのトップページは、既に重層的に利用されております

活用例

活用例① 重層的支援体制整備事業ので活用イメージ

ぼちっと伊賀は、地域の資源を一元管理して、庁内外で活用できる仕組みをつくるICTツールです。

地域資源情報の一元化を通じて、**3つの事業の一体的実施**をご支援いたします。



どのように地域づくりを進めるか (次ページ)

活用例② 地域福祉資源力の強化

■ 地域診断

⑩青山中学校（半径1km以内）



■ 地域づくりの進め方（認識→課題→対策→チャレンジ）

手順1. 関係者の「実態認識」をあわせる

- ・▲▲エリアは、つどいの場が少ないネ（あら、ホント！）
- ・●●サロンは先月解散したヨ（え、知らなかった！）

手順2 関係者の「課題認識」をあわせる

- ・▲▲エリアには集会所がない（つどいの場が出来ない原因かも？）
- ・地域主体のものが無い（場所があれば改善できるかも？）

手順3 関係者で「改善案」を出し合う

- ・事業者や食品スーパー●●の1室を会場として貸してもらえないかな
- ・子ども食堂●●を月1で誰でも参加にってもらえないかな

手順4 関係者で「改善案の実現」に向けて取り組んでみる

- ・会場の提供を相談してみる（Aさんが子ども食堂、Bさんがスーパーに打診）
- ・担い手としては、老人クラブに相談してみる（Cさんがクラブ代表に打診）
- ・その結果を次回の定例会で持ち寄る（ダメなら次の案を出し合う）



様々な団体と実態を共有する（次ページ）

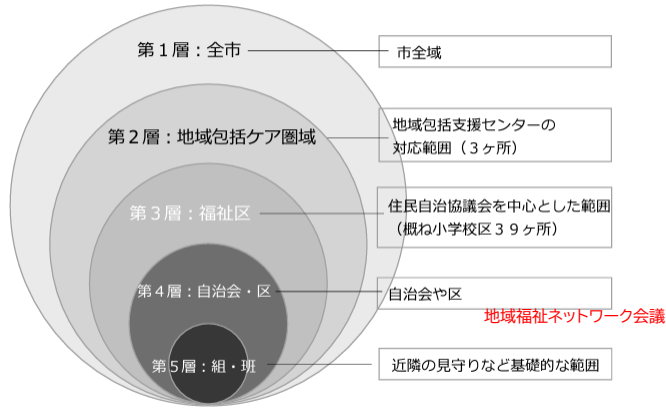
繰り返す

活用例③ 地域実態を共有する団体

担当エリアの協議体・会議体の棚卸

伊賀市のエリア階層

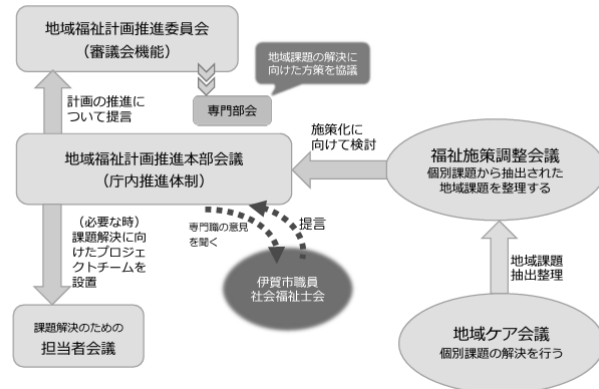
伊賀市で設定している5つの層（圏域）イメージ図



伊賀市地域福祉計画(33ページより)

伊賀市市内の体制

☆新たな市内連携体制



伊賀市地域福祉計画(31ページより)

伊賀市の協議体

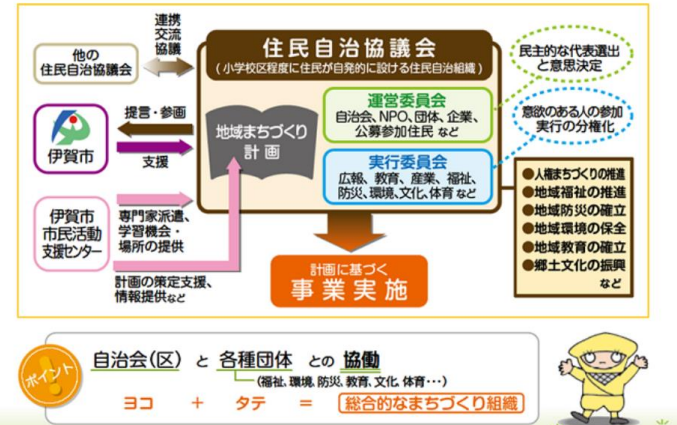
伊賀市高齢者輝きプラン(54ページより)

区分	実績			見込み		
	2018(平成30)年度	2019(令和元)年度	2020(令和2)年度(実績見込)	2021(令和3)年度	2022(令和4)年度	2023(令和5)年度
地域福祉ネットワーク会議の設置数	36カ所	37カ所	37カ所	37カ所	37カ所	39カ所

伊賀市の自治協議会

伊賀市HP 住民自治協議会の概要 より

<https://www.city.iga.lg.jp/000000608.html>



活用例④ 参考) 市民サイトの活用

名張市 (高齢者支援)

地域資源情報共有システム (なばリンク)

[サイトヘルク](#)

関係者の方はこちら>

お知らせ

2023/06/26
「とんぼ池サロン」7月1日 開催のお知らせ

2023/05/27
トップ画面変更のご案内 (5月31日~)

2023/02/04
「まちあるき」活動のご案内

2022/07/30
検索方法について

検索の手順
(かんたんマニュアル)

名張市 Nabari City
(名張市のホームページ)

カテゴリから検索

ふれあい・いきいきサロン	一覧表示	詳細区分表示	更新	92件	地域支え合い活動	一覧表示	詳細区分表示	10件
ボランティア活動	一覧表示	詳細区分表示		18件	相談窓口	一覧表示	詳細区分表示	17件
その他(交流拠点等)	一覧表示	詳細区分表示		18件	介護サービス事業者	一覧表示	詳細区分表示	155件
子育て	一覧表示	詳細区分表示		39件				

[詳細検索へ](#)

松阪市 (高齢支援+子育て+障がい)

暮らしまるごとマップ ~ちゃちゃマップ~

[サイトヘルク](#)

関係者の方はこちら>

お知らせ

2023/11/24 **NEW**
第19回 松阪市社会福祉大会・福祉フェスティバルを開催します

2023/11/24 **NEW**
令和5年度 あったかごはんプロジェクトの申し込みを開始しました。

2023/10/31
子育て応援スタンプラリー第2弾を実施いたします。【実施期間：令和5年12月1日~令和...

2023/10/02
赤ちゃんの駅情報を追加しました。

2023/09/22
まずはここから (知りたい情報から検索する) ※「資料やトイレのある公園を探そう!」を鑑...

まずはここから
(知りたい情報から検索する)

サイトの操作説明
(このサイトの使い方)

カテゴリから検索

福祉まるごと相談室(総合窓口)	一覧表示	詳細区分表示	NEW	6件	高齢福祉に関する相談(専門窓口)	一覧表示	詳細区分表示	66件
障がい福祉に関する相談(専用窓口)	一覧表示	詳細区分表示		23件	子ども子育て情報	一覧表示	詳細区分表示	505件
地域の集会所サロン	一覧表示	詳細区分表示		92件	地域活動活動団体	一覧表示	詳細区分表示	141件
助け合い活動生活支援	一覧表示	詳細区分表示	更新	41件	公共施設その他相談	一覧表示	詳細区分表示	135件

介護事業所検索
介護サービス検索システム

WAM NET
福祉サービス検索情報

ここからサーチ
こども・子育ての情報

子育て情報サイト
福祉情報のリンク

医療ネットみえ

公共施設予約システム
福祉施設予約リンク

イベント情報集約サイト

松阪市



END