

発行者／伊賀市立上野総合市民病院

三重県伊賀市四十九町831番地 TEL. 0595-24-1111(代表) FAX. 0595-24-2268

<https://www.cgh-iga.jp/>

上野総合市民病院

検索

令和7年度救急医療功労者知事表彰を受賞しました

令和8年2月に田中光司院長が、長年にわたり救急医療に従事しその功績が顕著であると認められ令和7年度救急医療功労者知事表彰を受賞しました。

これは、長年外科専門医として救急患者の対応にあたり、また、県内で人口当たり医師数が最も少ない伊賀地域の二次救急医療体制の維持と地域医療の充実のために献身的に取り組んできたことが認められたものです。今後もより一層の取り組みを進めます。



令和7年度医学教育等関係業務功労者として文部科学大臣表彰を受賞しました

令和7年12月に林智世看護部長が、医学・歯学に関する教育研究又は患者診療等に係る業務に関し顕著な功績があったと認められ令和7年度医学教育等関係業務功労者表彰を受賞しました。



令和7年度栄養関係厚生労働大臣表彰を受賞しました

令和7年10月に白井由美子栄養管理課長が、栄養指導業務功労者(栄養士免許を有する者で、常に第一線に在って実際の栄養指導業務を担当し、栄養士としての活動に特に顕著な功績を有すると認められる者)として厚生労働大臣表彰を受けました。



伊賀市健診センターのドックについて紹介します

当院ではさまざまな健診(検診)をご用意しております。自覚症状が出た頃には病状が進行していることが少なくありません。早期に異常を発見し早期治療につなげることが大切です。また、健診を受けることは生活習慣を見直す良い機会にもなり、病気の予防につながります。

※健診の内容により料金が変わります。詳しくは健診センターまでお問い合わせください。

MRIもの忘れ検診

高齢化の進む日本では、認知症患者が増加しています。

近年、軽度認知障害や早期の認知症に対する薬剤が開発されてきており、認知症機能低下も早期発見早期治療が重要となっています。当院のもの忘れ検診では、医師による質問式の検査とMRI画像からVSRAD(ブイエスラド)と呼ばれる診断を支援するシステムを用いて脳の形の変化を測定します。

もの忘れ検診は、早期の段階で脳の萎縮を捉え、認知症の進行を遅らせるための治療を始めるきっかけとなります。

50歳以上でももの忘れが気になる方は、お気軽に、お問い合わせください。

【料金】27,500円(税込) ※当院の脳ドック36,700円(税込)に12,000円(税込)で追加可能です。

NEW

令和8年1月から
新たにはじめました



▲詳細はこちら

無痛乳がん検診

全身のDWIBS(ドゥイブス)を撮像した後、乳房専用の装置を用いるMRI検査による無痛乳がん検診を開始しました。

触診もなく、乳房を圧迫せず、X線被ばくもないため、痛みもなく負担が少なく安心して検査できます。

“家族が乳がんにかかったことがある”“初潮年齢が早く、閉経年齢が遅い(またはいずれか)”“出産歴がない”“身長が高い”“喫煙やアルコール飲料の摂取が多い”など、気になる点がありましたら、お気軽にお問い合わせください。

【料金】45,000円(税込) ※内訳:DWIBS検診 33,000円 + 乳房MRI 12,000円



当院のMRI



無痛乳がん検診
撮影風景

NEW

令和8年1月から
新たにはじめました



▲詳細はこちら

人間ドック

自覚症状のない病気を早期に発見し、早期治療や予防を行うための総合的な検査を行います。

●日帰りドック

尿検査、生化学検査、循環器系検査、消化器系検査、腫瘍マーカー検査、超音波検査、骨密度検査を行います。当健診センター専用のフロアで検査が完了しますので、スムーズに受けていただけます。

【料金】男性 51,400円(税込)、女性 54,900円(税込)

●一泊ドック

「日帰りドック」に糖負荷試験、甲状腺検査、マンモグラフィ、乳房超音波検査を加えた検査を行います。1日目の健診終了後は伊賀市内のホテルと連携し、温泉とお食事でも心も体もリフレッシュしていただけます。

【料金】男性 68,200円(税込)、女性 71,800円(税込)



▲詳細はこちら

脳ドック

自覚症状のない脳卒中(脳梗塞、脳出血、くも膜下出血など)の予防や早期発見のためMR(磁気共鳴診断装置)を用いて、脳の断層撮影(MRI)および脳血管撮影(MRA)を行います。

【料金】36,700円(税込)



▲詳細はこちら

肺がんドック

血液による腫瘍マーカー検査などに併せ、低線量CTを用いることにより被ばくを最小限に抑えながら、早期の小さな肺がん、心臓や横隔膜に隠れた肺がんの早期発見に努めています。

【料金】22,000円(税込)



▲詳細はこちら

DWIBS検診

MRIを使用して身体の広い範囲にわたり、がんや転移の検出、更に炎症を描出することを可能とした検査方法です。PET-CTとは異なりX線や検査薬を使用しないため、医療被ばくの心配がなく検査可能です。

【料金】33,000円(税込)



▲詳細はこちら

※一部の肺がん・非常に早期のがんなど、病変検出が苦手とされている部位があります。低線量胸部CTなど、他の検査と組み合わせることも可能です。

お問い合わせ 伊賀市立上野総合市民病院 **伊賀市健診センター** (TEL 0595-24-1186)

07 南海レスキュー

「南海レスキュー」とは、南海トラフ巨大地震を見据え、災害対処能力の向上を図るとともに、訓練の成果を関係自治体等と共有して、災害対策に資することを目的として実施する、陸上自衛隊中部方面隊における最大規模の災害対処訓練です。

令和8年1月24日(土)に実施された訓練では、実動訓練のうち「LST(輸送艦)におけるSCU訓練」に当院のDMAT隊員2名も参加いたしました。

訓練では、航空機で搬送される患者の艦艇への受け入れや艦艇内におけるトリアージ、処置、合同指揮所の運営等が行われました。

今後も災害拠点病院として、災害に備えた取り組みをしていきます。



SCU(Staging Care Unit)とは

大地震などの大規模災害時に、航空機が離着陸できる施設に臨時の医療施設を立ち上げ、重篤患者等を被災地域外へ運び出すための航空搬送拠点。



ヘリで輸送艦に移動



エアテント



輸送艦しもきた(甲板、艦橋)

診療科のごあんない

外科

外科では、体表のしこりなどの腫瘍切除、鼠経ヘルニアや胆嚢結石症、肛門疾患(痔核、痔瘻など)などの良性疾患の手術から、胃がん・大腸がん・肝臓・膵臓がんなどの消化器がん、乳がんの手術を行っています。

すべての症例が当てはまるわけではありませんが、低侵襲手術といわれる腹腔鏡手術(図1)も積極的に行っています(鼠経ヘルニア、胆嚢結石症、急性虫垂炎、大腸がんなど)。

低侵襲手術とは

従来の開腹手術よりも身体への負担を少なくするために、小さな切開と特殊な器具を使用します。大きな切開をする代わりに、外科医はカメラと精密な器具を使って小さな開口部から手術を行います。このアプローチは、従来の外科手術よりも早く治癒し、痛みが少なく、通常の活動に早く復帰するのに役立ちます。

肝臓・胆道(胆嚢・胆管)・膵臓の位置

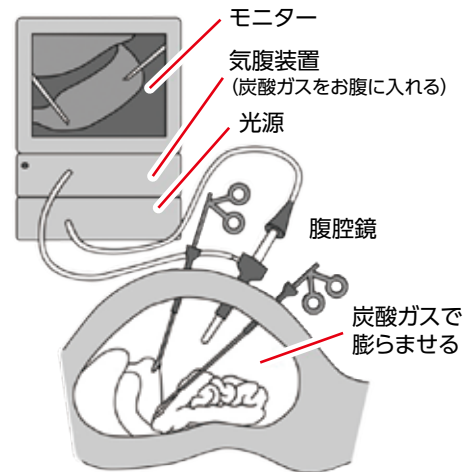
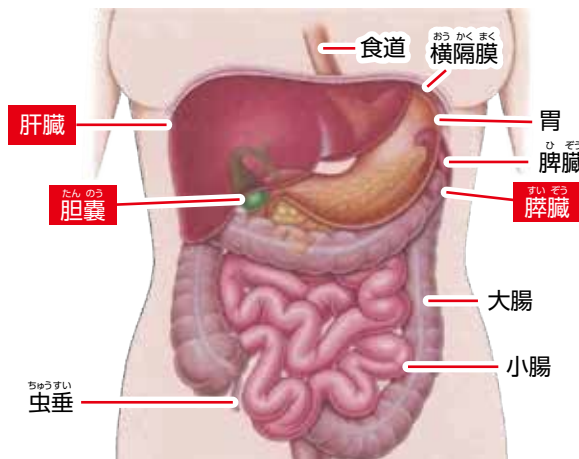


図1 腹腔鏡手術

消化器がん、乳がんについては、初診から手術、化学療法(抗がん剤治療など)、緩和医療に至るまで、患者、家族に寄り添い、一貫してエビデンスに基づいた適切な治療を提供しています(放射線治療は出来ません)。

また、急性虫垂炎、絞扼性腸閉塞、急性胆嚢炎や消化管穿孔・腹膜炎などの緊急手術にも対応しています。更に、化学療法や在宅医療での点滴を安全・円滑に行う目的で完全皮下埋め込み式ポート付きカテーテル留置も行っています。

当科で対応が難しい症例については、三重大学消化管外科及び肝胆膵移植外科と密に連絡を取りつつ、速やかに紹介しています。

すべてのご要望に応えることは難しいかもしれませんが、地元での専門治療を希望される方は是非当科にお越しください。

お問い合わせ先 地域医療連携室

TEL 0595-41-0061 FAX 0595-41-0068

月～金曜日 8:30～17:15 (祝日、年末年始除く)