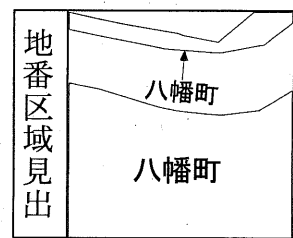
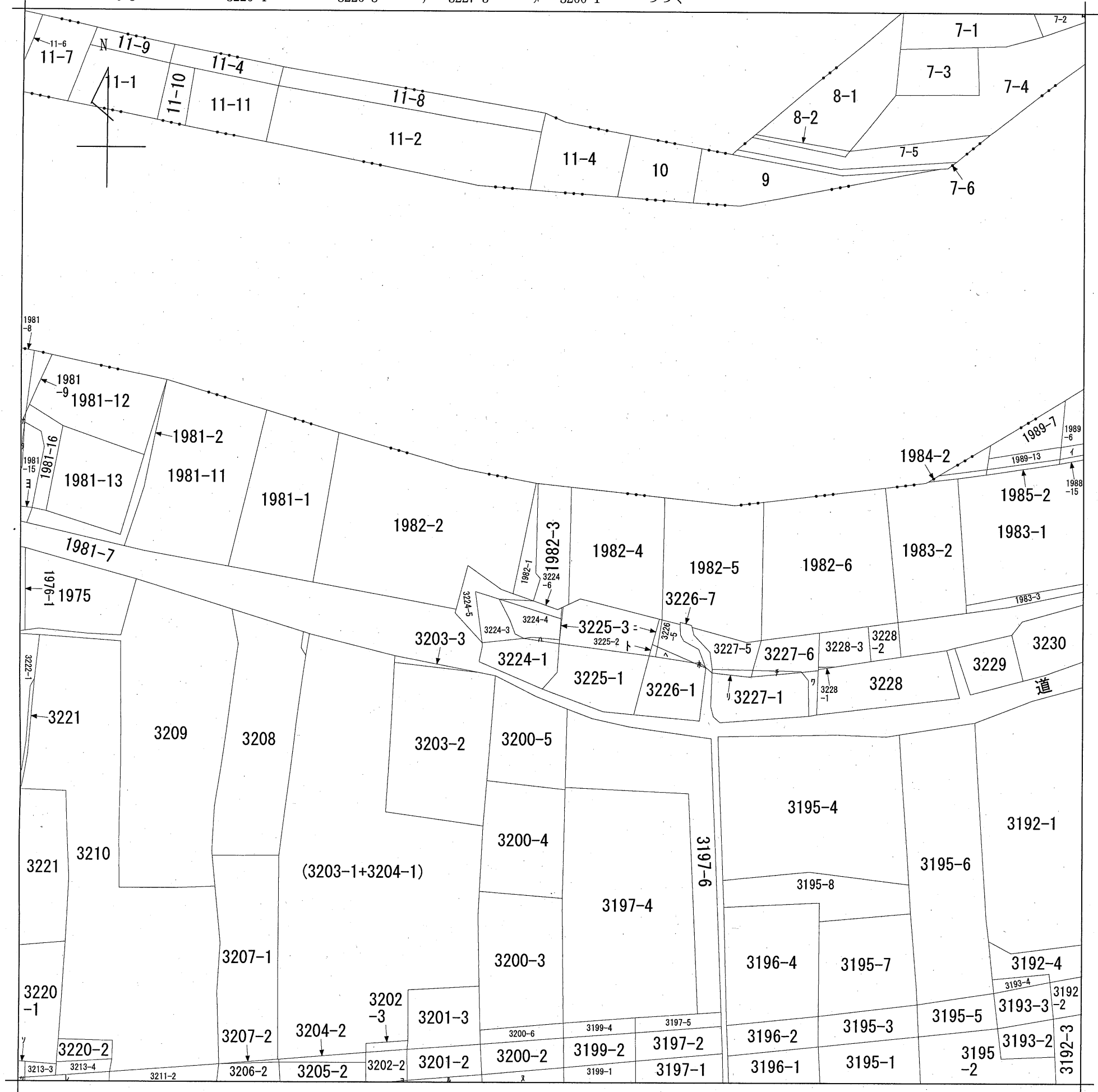


# 物 件 調 書

<div>登記簿 記載事項</div>		<div>土地</div>	<div>工作物</div>	<div>有</div>	<div>樹木</div>	<div>有</div>
			伊賀市八幡町字上之平1982-5		宅地	355.84 m <sup>2</sup>
			伊賀市八幡町字上之平1982-6		宅地	343.62 m <sup>2</sup>
			伊賀市八幡町字上之平3226-3		宅地	3.97 m <sup>2</sup>
			伊賀市八幡町字上之平3226-5		雑種地	18.00 m <sup>2</sup>
			伊賀市八幡町字上之平3226-7		雑種地	9.72 m <sup>2</sup>
			伊賀市八幡町字上之平3227-2		雑種地	3.74 m <sup>2</sup>
			伊賀市八幡町字上之平3227-3		雑種地	3.44 m <sup>2</sup>
			伊賀市八幡町字上之平3227-5		雑種地	32.00 m <sup>2</sup>
			伊賀市八幡町字上之平3227-6		雑種地	42.00 m <sup>2</sup>
伊賀市八幡町字上之平3228-3		雑種地	34.00 m <sup>2</sup>			
<div>接面道路の状況</div>			<div>北側</div>	<div>市道(舗装)</div>	<div>幅員</div>	<div>7 m</div>
			<div>東側</div>	<div>市道(舗装)</div>	<div>幅員</div>	<div>6 m</div>
<div>法令に 基づく 制限</div>	<div>建都 築市 基計 準画 法</div>	<div>用途地域</div>	第1種中高層住居専用地域			
		<div>建ぺい率</div>	60%			
		<div>容積率</div>	200%			
		<div>高度制限</div>	指定なし			
		<div>防火指定</div>	指定なし(建築基準法22条内)			
	<div>その他</div>	伊賀市の適正な土地利用に関する条例: 広域的拠点区域				
	<div>照会先</div>	<div>用途地域・土地利用</div> 伊賀市開発指導室 0595-22-9733 <div>建築基準法</div> 伊賀市建築課 0595-22-9732				
<div>供給処理 施設の概要</div>		<div>配管等の状況</div>	<div>施設整備の 特別負担の有無</div>		<div>照会先</div>	
		<div>電気</div>	<div>接面道路配線</div>	<div>有</div>		
		<div>都市ガス</div>	<div>接面道路配管</div>	<div>無</div>		
		<div>上水道</div>	<div>接面道路配管</div>	<div>有</div>	<div>(φ50 引き込み給水装置あり)</div>	
		<div>下水道</div>	<div>接面道路配管</div>	<div>有</div>	<div>(浄化槽処理水を都市下水路へ排水)</div>	
		<div>伊賀市上下水道部お客様セン ター 0595-24-0013</div>				
		<div>伊賀市上下水道部下水道課 0595-24-2137</div>				
<div>交通機関</div>		<div>鉄道等</div>	伊賀鉄道 桑町駅まで約1500m			
<div>特 記 事 項</div>	<div>・本物件(工作物等含む。)は、すべて現状有姿のまま引渡します。したがって、境界が不明瞭な東屋、樹木、フェンスの取扱いについては、全て買受人において隣接所有者と協議等を行っていただきます。また、東屋、擁壁やアスファルト舗装の撤去、修繕等の必要があれば買受人の負担とし、市は契約不適合責任を一切負いません。</div> <div>・敷地の南側が、がけに接しているため、三重県建築基準条例第6条(崖に近接する建築物)の規定が適用されます。</div> <div>・本物件に入ることなく、市又は市の委託業者が年1～2回、がけの除草作業を実施しています。その際に、刈った草が本物件内へ飛んでいく場合がありますのでご了承ください。</div> <div>・隣接地との境界確定済です。</div> <div>・地下埋設物調査、地盤調査、土壌汚染状況調査は未実施です。</div> <div>・水道、下水道、ガス、電気の引込工事等の要否について確認が必要です。</div> <div>・物件調書は、買受申請者が物件の概要を把握するための参考資料です。申込み前に必ず買受申請者ご自身において、現地及び諸規制について調査確認を行ってください。</div>					

イ 1989-12    ハ 3224-2    ホ 3226-6    ト 3226-2    リ 3227-2    ル 3201-1  
ロ 6-3        ニ 3226-4        ヘ 3226-3        チ 3227-3        ス 3200-1        っ づく



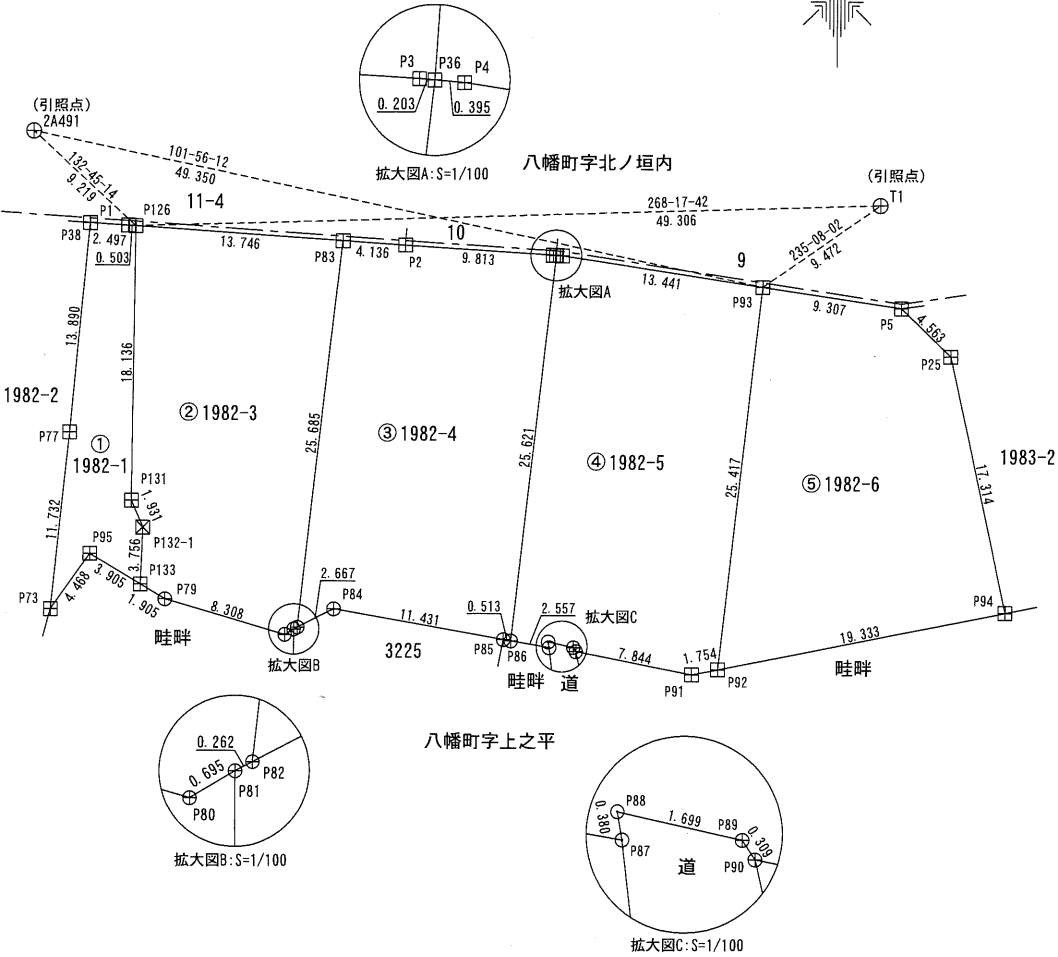
請求部	所在	伊賀市八幡町字上之平				地番	1982番3			
出力縮尺	縮尺不明	精度区分		座標系 番号又は 記号		分類	地図に準ずる図面		種類	旧土地台帳附属地図
作成年月日					備付年月日 (原図)			補記事項		

地番	1982-1, 1982-3, 1982-4 1982-5, 1982-6	地積測量図
土地の所在	伊賀市八幡町字上之平	

引照点表

基準点名	X座標	Y座標			
引照点 (2A491)	-138020. 823	11376. 886			
引照点 (T1)	-138025. 615	11432. 941			
測点名	X座標	Y座標	基準点名	距離	角度
P126	-138027. 082	11383. 656	引照点 (2A491)	9. 219	132-45-14
			引照点 (T1)	49. 306	268-17-42
P93	-138031. 030	11425. 169	引照点 (2A491)	49. 350	101-56-12
			引照点 (T1)	9. 472	235-08-02

測量年月日	令和6年8月21日
測地系	世界測地系 第VI系



杭種凡例	
⊕	金属鉚
⊗	金属標
⊠	プラスチック杭
○	計算点

作製者

縮尺 1/500

地番  
1982-1, 1982-3, 1982-4  
1982-5, 1982-6

地積測量図

土地の所在  
伊賀市八幡町字上之平

座標求積表

地番	①1982-1			
測点	Xn	Yn	(Xn+1 - Xn-1) Yn	距離
P38	-138026.892	11380.662	-155653.314174	13.890
P77	-138040.725	11379.403	-290220.294112	11.732
P73	-138052.396	11378.209	-91173.588717	4.468
P95	-138048.738	11380.775	18835.182625	3.905
P133	-138050.741	11384.127	19922.222250	3.756
P132-1	-138046.988	11384.266	62886.685384	1.931
P131	-138045.217	11383.496	226599.871376	18.136
P126	-138027.082	11383.656	206829.645864	0.503
P1	-138027.048	11383.154	2162.799260	2.497
		倍面積	189.209756	
		面積	94.6048780	
		地積	94.60	m <sup>2</sup>

地番	②1982-3			
測点	Xn	Yn	(Xn+1 - Xn-1) Yn	距離
P126	-138027.082	11383.656	-195787.499544	18.136
P131	-138045.217	11383.496	-226599.871376	1.931
P132-1	-138046.988	11384.266	-62886.685384	3.756
P133	-138050.741	11384.127	-53846.920710	1.905
P79	-138051.718	11385.762	-37459.156980	8.308
P80	-138054.031	11393.742	-22240.584384	0.695
P81	-138053.670	11394.336	5480.675616	0.262
P82	-138053.550	11394.569	292293.483988	25.685
P83	-138028.018	11397.370	301665.589160	13.746
		倍面積	619.030386	
		面積	309.5151930	
		地積	309.51	m <sup>2</sup>

地番	③1982-4			
測点	Xn	Yn	(Xn+1 - Xn-1) Yn	距離
P83	-138028.018	11397.370	-287783.592500	25.685
P82	-138053.550	11394.569	-276979.183252	2.667
P84	-138052.326	11396.938	-8969.390206	11.431
P85	-138054.337	11408.191	-23945.792909	0.513
P86	-138054.425	11408.696	289552.704480	25.621
P36	-138028.957	11411.490	290821.822650	0.203
P3	-138028.940	11411.288	7497.216216	9.813
P2	-138028.300	11401.496	10512.179312	4.136
		倍面積	705.963791	
		面積	352.9818955	
		地積	352.98	m <sup>2</sup>

地番	④1982-5			
測点	Xn	Yn	(Xn+1 - Xn-1) Yn	距離
P36	-138028.957	11411.490	-290239.836660	25.621
P86	-138054.425	11408.696	-295587.904664	2.557
P87	-138054.866	11411.215	-764.551405	0.380
P88	-138054.492	11411.149	22.822298	1.699
P89	-138054.864	11412.807	-7190.068410	0.309
P90	-138055.122	11412.977	-20246.621198	7.844
P91	-138056.638	11420.673	-13396.449429	1.754
P92	-138056.295	11422.393	292504.639944	25.417
P93	-138031.030	11425.169	311952.814376	13.441
P4	-138028.991	11411.884	23656.835532	0.395
		倍面積	711.680384	
		面積	355.8401920	
		地積	355.84	m <sup>2</sup>

地番	⑤1982-6			
測点	Xn	Yn	(Xn+1 - Xn-1) Yn	距離
P93	-138031.030	11425.169	-272798.760213	25.417
P92	-138056.295	11422.393	-245353.001640	19.333
P94	-138052.510	11441.352	236801.662344	17.314
P25	-138035.598	11437.644	229805.143248	4.563
P5	-138032.418	11434.372	52232.211296	9.307
		倍面積	687.255035	
		面積	343.6275175	
		地積	343.62	m <sup>2</sup>

作製者

縮尺

引照点表					
基準点名		X座標	Y座標		
街区基準点 (2A491)		-138020. 823	11376. 886		
引照点 (T1)		-138025. 615	11432. 941		
測点名	X座標	Y座標	基準点名	距離	角度
P106	-138057. 891	11407. 496	街区基準点 (2A491)	48. 073	140-27-03
			引照点 (T1)	41. 099	218-15-00
P107	-138060. 579	11415. 243	街区基準点 (2A491)	55. 243	136-01-33
			引照点 (T1)	39. 187	206-50-51

座 標 求 積 表				
地 番	3226-1			
測 点	Xn	Yn	(Xn+1 - Xn-1) Yn	距 離
P107	-138060. 579	11415. 243	76002. 687894	0. 971
P14	-138060. 230	11414. 337	7088. 303277	0. 840
P204-1	-138059. 958	11413. 542	6962. 260620	5. 427
P203-4	-138059. 620	11408. 126	4369. 312258	0. 722
P300	-138059. 575	11407. 405	707. 259110	0. 236
P203-3	-138059. 558	11407. 170	-76017. 380880	6. 807
P105	-138066. 239	11405. 864	-83604. 983120	9. 152
P111	-138066. 888	11414. 993	64608. 860380	6. 314
			倍 面 積	116. 319539
			面 積	58. 1597695
			地 積	58. 15 m <sup>2</sup>

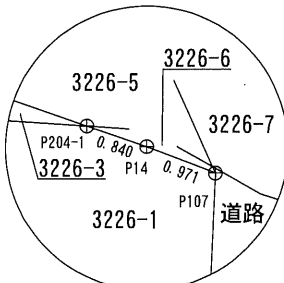
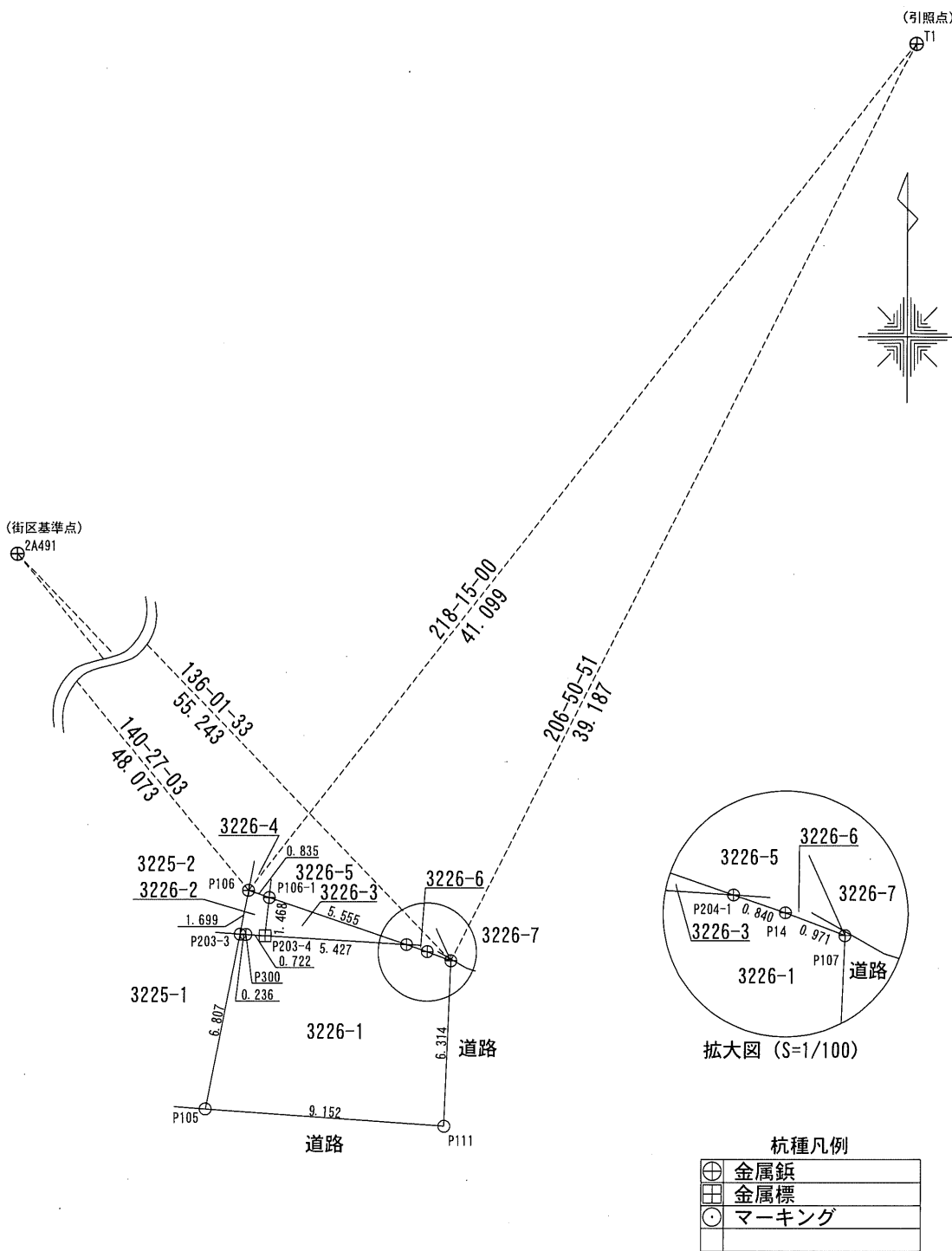
地 番	3226-2			
測 点	Xn	Yn	(Xn+1 - Xn-1) Yn	距 離
P106	-138057. 891	11407. 496	-15936. 271912	1. 699
P203-3	-138059. 558	11407. 170	-19209. 674280	0. 236
P300	-138059. 575	11407. 405	-707. 259110	0. 722
P203-4	-138059. 620	11408. 126	16131. 090164	1. 468
P106-1	-138058. 161	11408. 286	19724. 926494	0. 835
			倍 面 積	2. 811356
			面 積	1. 4056780
			地 積	1. 40 m <sup>2</sup>

地 番	3226-3			
測 点	Xn	Yn	(Xn+1 - Xn-1) Yn	距 離
P106-1	-138058. 161	11408. 286	3856. 000668	1. 468
P203-4	-138059. 620	11408. 126	-20500. 402422	5. 427
P204-1	-138059. 958	11413. 542	16652. 357778	5. 555
			倍 面 積	7. 956024
			面 積	3. 9780120
			地 積	3. 97 m <sup>2</sup>

測量年月日	令和6年8月21日
測 地 系	世界測地系 第VI系

使用基準点座標一覧表

測 点 名	X 座 標	Y 座 標	備 考
10A87	-138017. 203	11303. 755	街区基準点



杭種凡例	
⊕	金属鉚
⊞	金属標
○	マーキング

作 製 者

縮 尺

1/250

地番	3226-4, -5, -6	地積測量図
土地の所在	伊賀市八幡町字上之平	

引照点表					
基準点名		X座標	Y座標		
街区基準点 (2A491)		-138020. 823	11376. 886		
引照点 (T1)		-138025. 615	11432. 941		
測点名	X座標	Y座標	基準点名	距離	角度
P85	-138054. 337	11408. 191	街区基準点 (2A491)	45. 860	136-57-07
			引照点 (T1)	37. 914	220-45-06
P87	-138054. 866	11411. 215	街区基準点 (2A491)	48. 346	134-45-37
			引照点 (T1)	36. 436	216-36-10

座 標 求 積 表				
地 番	3226-4			
測 点	Xn	Yn	(Xn+1 - Xn-1) Yn	距 離
P85	-138054. 337	11408. 191	-39540. 790006	3. 621
P106	-138057. 891	11407. 496	-43622. 264704	0. 835
P106-1	-138058. 161	11408. 286	39541. 119276	3. 758
P86	-138054. 425	11408. 696	43626. 853504	0. 513
			倍 面 積	4. 918070
			面 積	2. 4590350
			地 積	2. 45 m <sup>2</sup>

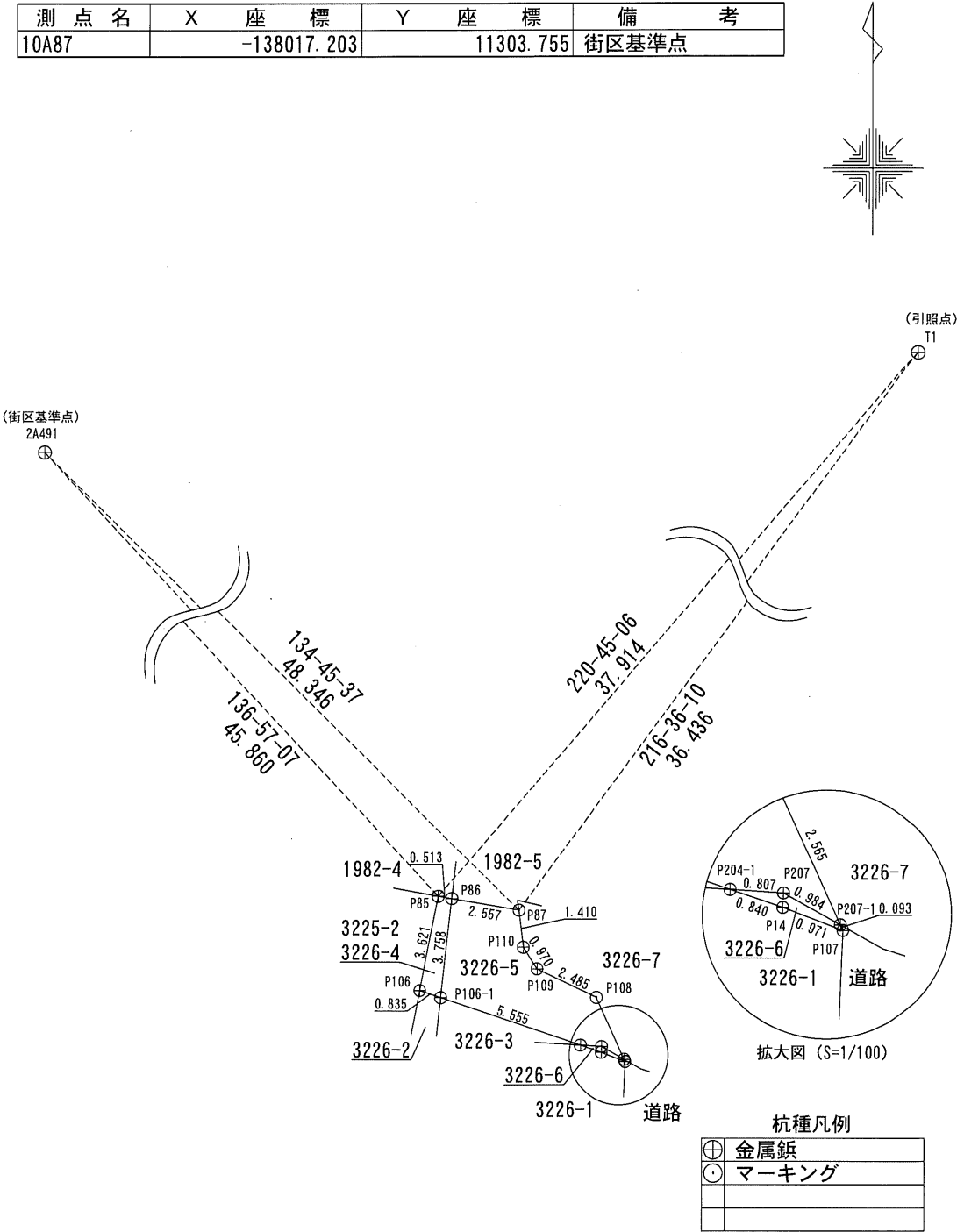
地 番	3226-5			
測 点	Xn	Yn	(Xn+1 - Xn-1) Yn	距 離
P86	-138054. 425	11408. 696	-37591. 653320	3. 758
P106-1	-138058. 161	11408. 286	-63122. 046438	5. 555
P204-1	-138059. 958	11413. 542	-21126. 466242	0. 807
P207	-138060. 012	11414. 347	-6118. 089992	0. 984
P207-1	-138060. 494	11415. 205	21163. 790070	2. 565
P108	-138058. 158	11414. 145	38933. 648595	2. 485
P109	-138057. 083	11411. 904	21591. 322368	0. 970
P110	-138056. 266	11411. 381	25299. 031677	1. 410
P87	-138054. 866	11411. 215	21008. 046815	2. 557
			倍 面 積	37. 583533
			面 積	18. 7917665
			地 積	18. 79 m <sup>2</sup>

地 番	3226-6			
測 点	Xn	Yn	(Xn+1 - Xn-1) Yn	距 離
P204-1	-138059. 958	11413. 542	-2488. 152156	0. 840
P14	-138060. 230	11414. 337	-7088. 303277	0. 971
P107	-138060. 579	11415. 243	-3013. 624152	0. 093
P207-1	-138060. 494	11415. 205	6472. 421235	0. 984
P207	-138060. 012	11414. 347	6118. 089992	0. 807
			倍 面 積	0. 431642
			面 積	0. 2158210
			地 積	0. 21 m <sup>2</sup>

測量年月日	令和6年8月21日
測 地 系	世界測地系 第Ⅵ系

使用基準点座標一覧表

測 点 名	X 座 標	Y 座 標	備 考
10A87	-138017. 203	11303. 755	街区基準点



作 製 者

縮 尺

1/250

引照点表

基準点名		X座標	Y座標		
街区基準点 (2A491)		-138020. 823	11376. 886		
引照点 (T1)		-138025. 615	11432. 941		
測点名	X座標	Y座標	基準点名	距離	角度
P88	-138054. 492	11411. 149	街区基準点 (2A491)	48. 037	134-29-56
			引照点 (T1)	36. 176	217-02-24
P89	-138054. 864	11412. 807	街区基準点 (2A491)	49. 488	133-27-39
			引照点 (T1)	35. 508	214-32-32

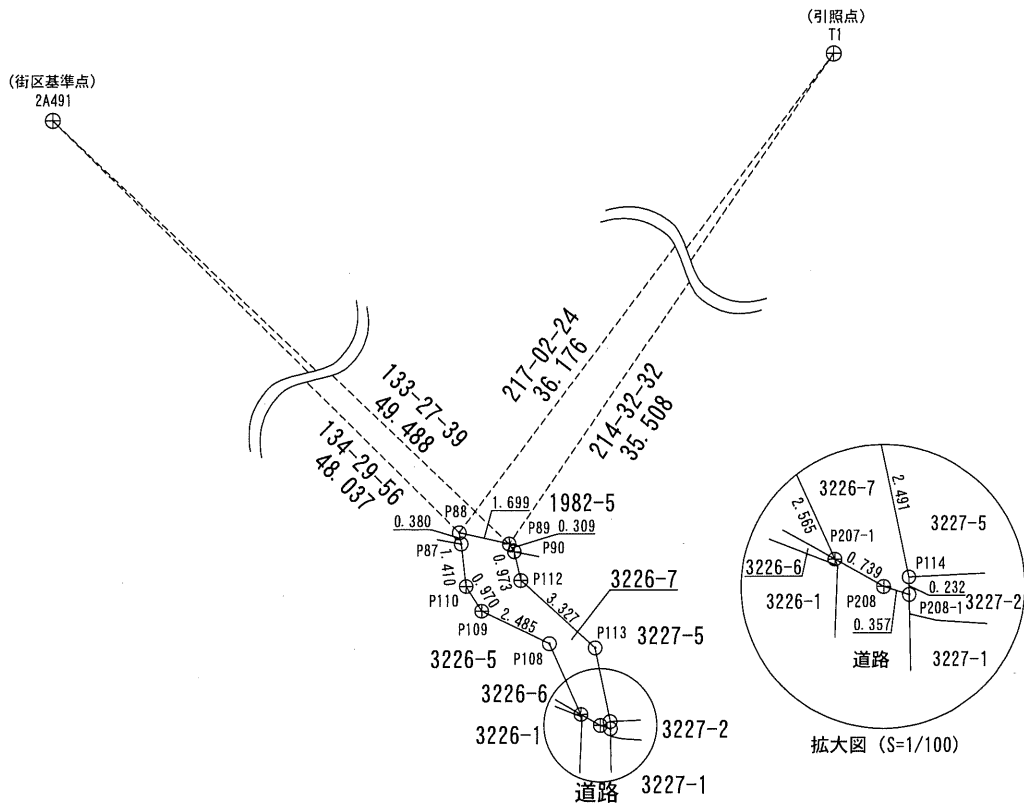
座標求積表

地番	3226-7			
測点	Xn	Yn	(Xn+1 - Xn-1) Yn	距離
P88	-138054. 492	11411. 149	-22. 822298	0. 380
P87	-138054. 866	11411. 215	-20243. 495410	1. 410
P110	-138056. 266	11411. 381	-25299. 031677	0. 970
P109	-138057. 083	11411. 904	-21591. 322368	2. 485
P108	-138058. 158	11414. 145	-38933. 648595	2. 565
P207-1	-138060. 494	11415. 205	-30798. 223090	0. 739
P208	-138060. 856	11415. 849	-5365. 449030	0. 357
P208-1	-138060. 964	11416. 189	1415. 607436	0. 232
P114	-138060. 732	11416. 184	30469. 795096	2. 491
P113	-138058. 295	11415. 669	53219. 848878	3. 327
P112	-138056. 070	11413. 196	36214. 070908	0. 973
P90	-138055. 122	11412. 977	13764. 050262	0. 309
P89	-138054. 864	11412. 807	7190. 068410	1. 699
		倍面積	19. 448522	
		面積	9. 7242610	
		地積	9. 72	m <sup>2</sup>

測量年月日	令和6年11月29日
測地系	世界測地系 第Ⅵ系

使用基準点座標一覧表

測点名	X座標	Y座標	備考
10A87	-138017. 203	11303. 755	街区基準点



杭種凡例	
⊕	金属鈎
○	マーキング
□	
□	

座標求積表

地番	3227-1			
測点	X <sub>n</sub>	Y <sub>n</sub>	(X <sub>n+1</sub> - X <sub>n-1</sub> ) Y <sub>n</sub>	距離
P143	-138061.219	11416.195	-48256.256265	3.973
P115	-138065.191	11416.278	-66100.249620	1.871
P116	-138067.009	11416.721	-24146.364915	4.228
P55	-138067.306	11420.939	-3003.706957	1.655
P54	-138067.272	11422.594	15671.798968	7.943
P117	-138065.934	11430.423	69576.984801	4.769
P118	-138061.185	11429.991	65665.298295	1.488
P221-1	-138060.189	11428.886	4228.687820	3.760
P221	-138060.815	11425.178	-13310.332370	3.384
P210-1	-138061.354	11421.837	-6784.571178	0.348
P210	-138061.409	11421.493	2809.687278	4.861
P209	-138061.108	11416.641	5080.405245	0.474
P208-1	-138060.964	11416.189	-1267.196979	0.255
		倍面積	164.184123	
		面積	82.0920615	
		地積	82.09	m <sup>2</sup>

地番	3227-2			
測点	X <sub>n</sub>	Y <sub>n</sub>	(X <sub>n+1</sub> - X <sub>n-1</sub> ) Y <sub>n</sub>	距離
P114	-138060.732	11416.184	-5867.918576	0.232
P208-1	-138060.964	11416.189	-4292.487064	0.474
P209	-138061.108	11416.641	-5080.405245	4.861
P210	-138061.409	11421.493	-2809.687278	0.348
P210-1	-138061.354	11421.837	10953.541683	0.910
P114-1	-138060.450	11421.937	7104.444814	5.760
		倍面積	7.488334	
		面積	3.7441670	
		地積	3.74	m <sup>2</sup>

地番	3227-3			
測点	X <sub>n</sub>	Y <sub>n</sub>	(X <sub>n+1</sub> - X <sub>n-1</sub> ) Y <sub>n</sub>	距離
P114-1	-138060.450	11421.937	-14151.779943	0.910
P210-1	-138061.354	11421.837	-4168.970505	3.384
P221	-138060.815	11425.178	13310.332370	3.760
P221-1	-138060.189	11428.886	8000.220200	0.111
P119	-138060.115	11428.803	-2982.917583	6.874
		倍面積	6.884539	
		面積	3.4422695	
		地積	3.44	m <sup>2</sup>

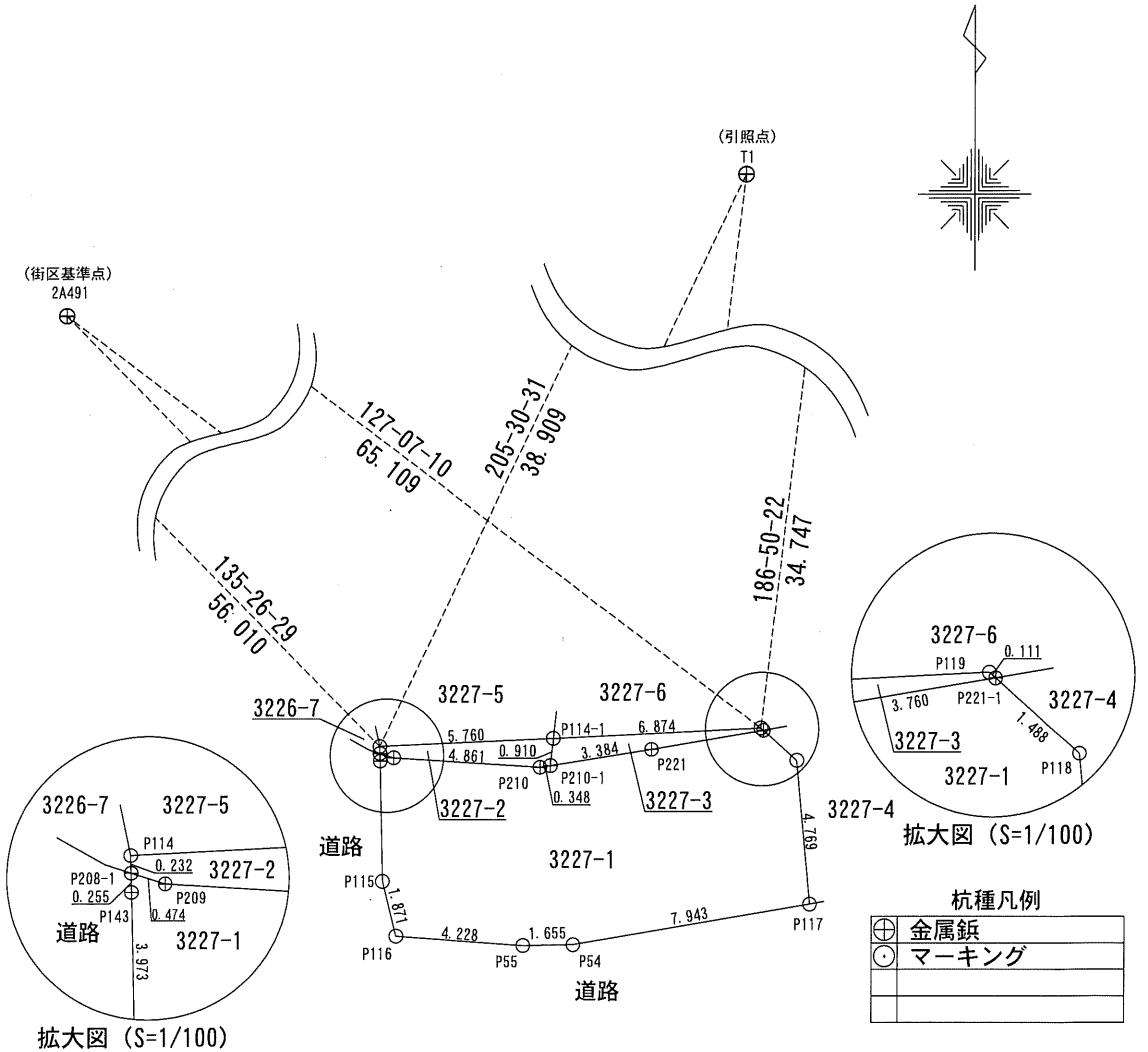
測量年月日	令和6年8月21日
測地系	世界測地系 第VI系

使用基準点座標一覧表

測点名	X座標	Y座標	備考
10A87	-138017.203	11303.755	街区基準点

引照点表

基準点名		X座標	Y座標		
街区基準点 (2A491)		-138020.823	11376.886		
引照点 (T1)		-138025.615	11432.941		
測点名	X座標	Y座標	基準点名	距離	角度
P119	-138060.115	11428.803	街区基準点 (2A491)	65.109	127-07-10
			引照点 (T1)	34.747	186-50-22
P114	-138060.732	11416.184	街区基準点 (2A491)	56.010	135-26-29
			引照点 (T1)	38.909	205-30-31



作製者

縮尺

1/250



引照点表					
基準点名		X座標	Y座標		
街区基準点 (2A491)		-138020. 823	11376. 886		
引照点 (T1)		-138025. 615	11432. 941		
測点名	X座標	Y座標	基準点名	距離	角度
P90	-138055. 122	11412. 977	街区基準点 (2A491)	49. 789	133-32-30
			引照点 (T1)	35. 626	214-04-54
P136	-138054. 570	11431. 034	街区基準点 (2A491)	63. 803	121-55-58
			引照点 (T1)	29. 017	183-46-05

座 標 求 積 表				
地 番	3227-4			
測 点	Xn	Yn	(Xn+1 - Xn-1) Yn	距 離
P221-1	-138060. 189	11428. 886	-16023. 298172	1. 488
P118	-138061. 185	11429. 991	-65665. 298295	4. 769
P117	-138065. 934	11430. 423	-52008. 424650	1. 180
P121	-138065. 735	11431. 586	70315. 685486	5. 959
P221-2	-138059. 783	11431. 292	63397. 945432	2. 440
		倍 面 積	16. 609801	
		面 積	8. 3049005	
		地 積	8. 30	m <sup>2</sup>

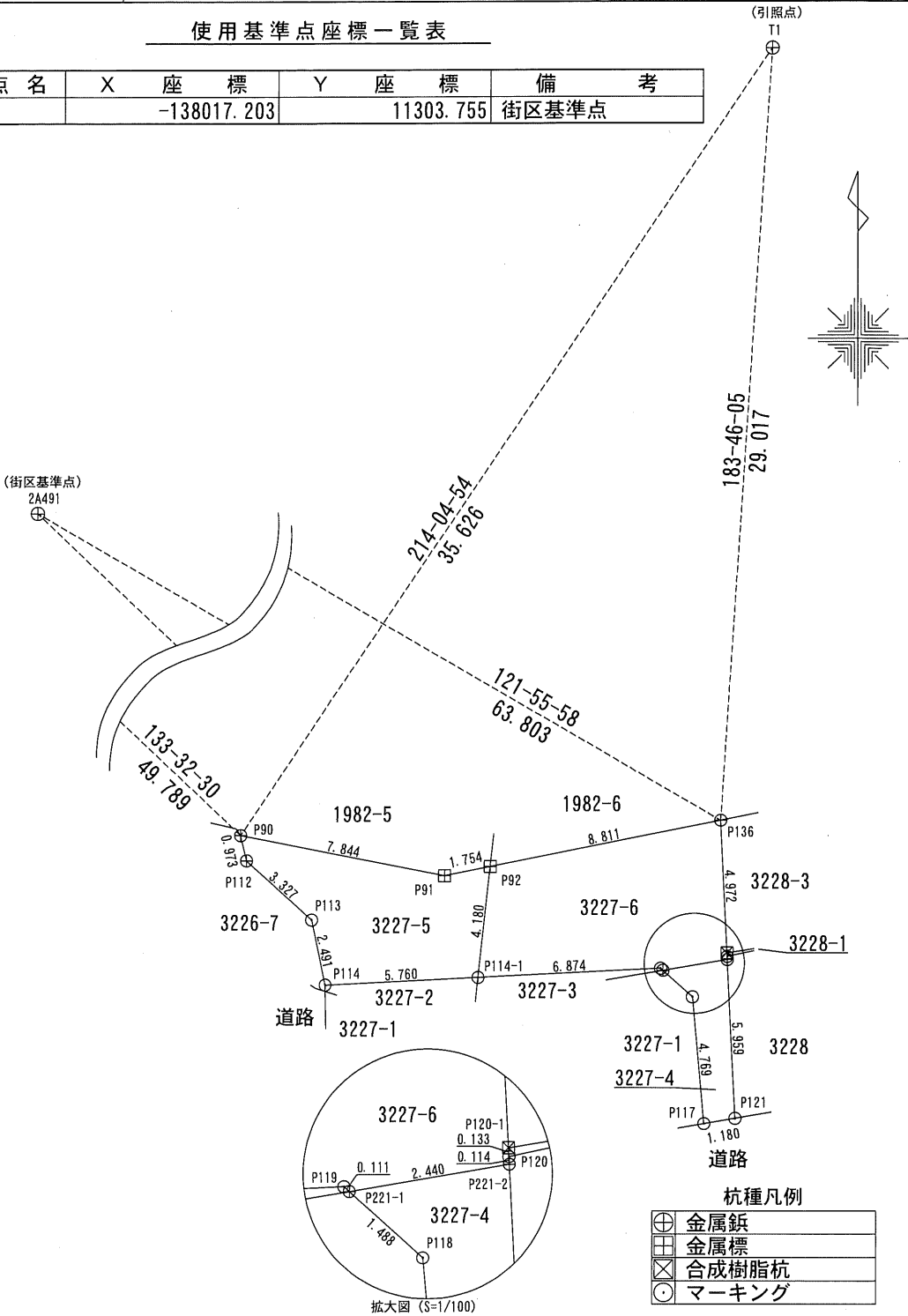
地 番	3227-5			
測 点	Xn	Yn	(Xn+1 - Xn-1) Yn	距 離
P90	-138055. 122	11412. 977	6482. 570936	0. 973
P112	-138056. 070	11413. 196	-36214. 070908	3. 327
P113	-138058. 295	11415. 669	-53219. 848878	2. 491
P114	-138060. 732	11416. 184	-24601. 876520	5. 760
P114-1	-138060. 450	11421. 937	50679. 134469	4. 180
P92	-138056. 295	11422. 393	43542. 162116	1. 754
P91	-138056. 638	11420. 673	13396. 449429	7. 844
		倍 面 積	64. 520644	
		面 積	32. 2603220	
		地 積	32. 26	m <sup>2</sup>

地 番	3227-6			
測 点	Xn	Yn	(Xn+1 - Xn-1) Yn	距 離
P92	-138056. 295	11422. 393	-67163. 670840	4. 180
P114-1	-138060. 450	11421. 937	-43631. 799340	6. 874
P119	-138060. 115	11428. 803	2982. 917583	0. 111
P221-1	-138060. 189	11428. 886	3794. 390152	2. 440
P221-2	-138059. 783	11431. 292	5944. 271840	0. 114
P120	-138059. 669	11431. 286	2823. 527642	0. 133
P120-1	-138059. 536	11431. 280	58288. 096720	4. 972
P136	-138054. 570	11431. 034	37047. 981194	8. 811
		倍 面 積	85. 714951	
		面 積	42. 8574755	
		地 積	42. 85	m <sup>2</sup>

測量年月日	令和6年8月21日
測 地 系	世界測地系 第VI系

地 番	3227-4, -5, -6	地 積 測 量 図
土地の所在	伊賀市八幡町字上之平	

使用基準点座標一覧表				
測 点 名	X 座 標	Y 座 標	備 考	
10A87	-138017. 203	11303. 755	街区基準点	



引照点表

基準点名		X座標	Y座標		
街区基準点 (2A491)		-138020. 823	11376. 886		
引照点 (T1)		-138025. 615	11432. 941		
測点名	X座標	Y座標	基準点名	距離	角度
P136	-138054. 570	11431. 034	街区基準点 (2A491)	63. 803	121-55-58
			引照点 (T1)	29. 017	183-46-05
P94	-138052. 510	11441. 352	街区基準点 (2A491)	71. 832	116-10-32
			引照点 (T1)	28. 179	162-38-01

座標求積表

地番	3228-1			
測点	X <sub>n</sub>	Y <sub>n</sub>	(X <sub>n+1</sub> - X <sub>n-1</sub> ) Y <sub>n</sub>	距離
P120-1	-138059. 536	11431. 280	-4618. 237120	0. 133
P120	-138059. 669	11431. 286	3646. 580234	2. 119
P216-1	-138059. 217	11433. 356	4619. 075824	0. 389
P216	-138059. 265	11432. 970	-3647. 117430	1. 712
			倍面積	0. 301508
			面積	0. 1507540
			地積	0. 15 m <sup>2</sup>

地番	3228-2			
測点	X <sub>n</sub>	Y <sub>n</sub>	(X <sub>n+1</sub> - X <sub>n-1</sub> ) Y <sub>n</sub>	距離
P135	-138053. 278	11437. 503	-64233. 016848	4. 922
P137	-138058. 126	11438. 352	-45353. 065680	4. 138
P125	-138057. 243	11442. 395	64260. 490320	4. 847
P94	-138052. 510	11441. 352	45364. 960680	3. 925
			倍面積	39. 368472
			面積	19. 6842360
			地積	19. 68 m <sup>2</sup>

地番	3228-3			
測点	X <sub>n</sub>	Y <sub>n</sub>	(X <sub>n+1</sub> - X <sub>n-1</sub> ) Y <sub>n</sub>	距離
P136	-138054. 570	11431. 034	-71535. 410772	4. 972
P120-1	-138059. 536	11431. 280	-53669. 859600	1. 712
P216	-138059. 265	11432. 970	3647. 117430	0. 389
P216-1	-138059. 217	11433. 356	13022. 592484	5. 114
P137	-138058. 126	11438. 352	67932. 372528	4. 922
P135	-138053. 278	11437. 503	40671. 760668	6. 597
			倍面積	68. 572738
			面積	34. 2863690
			地積	34. 28 m <sup>2</sup>

測量年月日	令和6年8月21日
測地系	世界測地系 第Ⅵ系

使用基準点座標一覧表

測点名	X座標	Y座標	備考
10A87	-138017. 203	11303. 755	街区基準点

