

物 件 調 書

| | | | | | | | |
|------------------|--|--------|--|--------|---|-----------------------|--|
| 登記簿 記載事項 | | | 工作物 | 有 | 樹木 | 有 | |
| | | 土地 | 伊賀市柘植町字打越2419-4 | | 雑種地 | 229.00 m ² | |
| | | | 伊賀市柘植町字打越2449-14 | | 山林 | 771.00 m ² | |
| 接面道路の状況 | | | 東側 | 市道(舗装) | 幅員 | 14 m | |
| 法令に 基づく 制限 | 建 都 築 市 基 計 準 画 法 法 | 用途地域 | 指定なし | | | | |
| | | 建ぺい率 | 60% | | | | |
| | | 容積率 | 200% | | | | |
| | | 高度制限 | 指定なし | | | | |
| | | 防火指定 | 指定なし(建築基準法22条内) | | | | |
| | その他 | | 伊賀市の適正な土地利用に関する条例:保全区域 | | | | |
| | 照会先 | | 用途地域・土地利用 伊賀市開発指導室 0595-22-9733 建築基準法 伊賀市建築課 0595-22-9732 | | | | |
| 供給処理 施設の概要 | | 配管等の状況 | | 照会先 | | | |
| | | 電気 | 接面道路配線 | 有 | 詳しくは電気事業者へ問い合わせる必要があります。 | | |
| | | 都市ガス | 接面道路配管 | 無 | 詳しくはガス事業者へ問い合わせる必要があります。 | | |
| | | 上水道 | 接面道路配管 | 有 | 詳しくは伊賀市上下水道伊賀市上下水道部お客様センター(0595-24-0013)へ問い合わせる必要があります。 | | |
| | | 下水道 | 接面道路配管 | 有 | 詳しくは伊賀市上下水道部下水道課(0595-24-2137)へ問い合わせる必要があります。 | | |
| 交通機関 | | 鉄道等 | JR関西本線 柘植駅まで約850m | | | | |
| 特 記 事 項 | <p>・本物件(工作物等含む。)は、すべて現状有姿のまま引渡します。また、市は契約不適合責任を一切負いません。</p> <p>・登記所に平成7年4月作成の地積測量図が備え付けられています。</p> <p>・地下埋設物調査、地盤調査、土壌汚染状況調査は未実施です。</p> <p>・水道、下水道、ガス、電気の引込工事等の要否について確認が必要です。</p> <p>・物件調書は、買受申請者が物件の概要を把握するための参考資料です。申込み前に必ず買受申請者ご自身において、現地及び諸規制について調査確認を行ってください。</p> | | | | | | |

地番区域見出

公用

登記年月日：平成7年6月21日

101499

座標求積表

| (B) 地番 2419-4 | | | | |
|------------------|----------|---------|--------|---------------|
| 番号 | X | Y | 距離 | X*Y' |
| K.253 | 1039.399 | 903.015 | 8.865 | 16114.842096 |
| C.121 | 1006.758 | 909.842 | 33.347 | -3380.693364 |
| C.59 | 1017.827 | 899.657 | 15.042 | -14129.474414 |
| C.58 | 1027.569 | 895.960 | 10.420 | -5465.639511 |
| C.133 | 1037.584 | 894.338 | 10.143 | 7320.155120 |
| | | | 倍面積 | 459.189927 |
| | | | 面積 | 229.5949635 |
| | | | 地積 | 229 m² |

| (C) 地番 2419-5 | | | | |
|------------------|----------|---------|-------|--------------|
| 番号 | X | Y | 距離 | X*Y' |
| C.122 | 1043.961 | 895.838 | 5.730 | 9208.779981 |
| K.253 | 1039.399 | 903.015 | 8.504 | -1559.098500 |
| C.133 | 1037.584 | 894.338 | 8.865 | -9152.528464 |
| C.57 | 1038.472 | 894.194 | 0.900 | 1557.708000 |
| | | | 倍面積 | 54.861017 |
| | | | 面積 | 27.4305085 |
| | | | 地積 | 27 m² |

| (A) 地番 2419-1 | | | | |
|------------------|----------|---------|--------|---------------|
| 番号 | X | Y | 距離 | X*Y' |
| K.253 | 1039.399 | 903.015 | 33.347 | -14555.743596 |
| C.122 | 1043.961 | 895.838 | 8.504 | -6537.283782 |
| C.55 | 1045.399 | 896.753 | 1.704 | 2201.610294 |
| C.53 | 1049.016 | 897.944 | 3.808 | 2372.874192 |
| C.51 | 1052.278 | 899.015 | 3.433 | 14551.952462 |
| C.49 | 1056.394 | 911.773 | 13.406 | 13591.565204 |
| C.48 | 1055.642 | 911.881 | 0.760 | 1077.810482 |
| C.46 | 1055.936 | 912.794 | 0.959 | 3231.164160 |
| C.43 | 1056.622 | 914.941 | 2.254 | 3596.741288 |
| C.42 | 1055.464 | 916.198 | 1.709 | 2338.908224 |
| C.41 | 1053.760 | 917.157 | 1.955 | 2313.003200 |
| C.40 | 1050.255 | 918.393 | 3.717 | 3053.091285 |
| C.39 | 1047.100 | 920.064 | 3.570 | 8442.767300 |
| C.38 | 1035.828 | 926.456 | 12.958 | 6604.439328 |
| C.37 | 1035.135 | 926.440 | 0.693 | 852.951240 |
| C.36 | 1030.349 | 927.280 | 4.859 | -71.094081 |
| C.35 | 1026.807 | 926.371 | 3.657 | -3449.044713 |
| C.34 | 1020.025 | 923.921 | 7.211 | -2959.092525 |
| C.33 | 1018.711 | 923.470 | 1.389 | -906.652790 |
| C.32 | 1016.920 | 923.031 | 1.844 | -757.605400 |
| C.31 | 1013.849 | 922.725 | 3.086 | -698.541961 |
| C.30 | 1009.467 | 922.342 | 4.399 | -124.164441 |
| C.29 | 1005.567 | 922.602 | 3.909 | 2234.369874 |
| C.28 | 992.862 | 924.564 | 12.856 | 1360.220940 |
| C.27 | 992.727 | 923.972 | 0.607 | -4632.064182 |
| C.26 | 994.822 | 919.898 | 4.581 | -4704.513238 |
| C.25 | 996.073 | 919.243 | 1.412 | -5980.422292 |
| C.22 | 1002.734 | 913.894 | 8.543 | -6118.682868 |
| C.21 | 1003.183 | 913.141 | 0.877 | -1266.016946 |
| C.19 | 1003.702 | 912.632 | 0.727 | -1188.383168 |
| C.17 | 1004.459 | 911.957 | 1.014 | -2802.440610 |
| C.121 | 1006.758 | 909.842 | 3.124 | -9002.430036 |
| | | | 倍面積 | 2069.292844 |
| | | | 面積 | 1034.6464220 |
| | | | 地積 | 1034 m² |

津地方法務局

07.6.21

処理

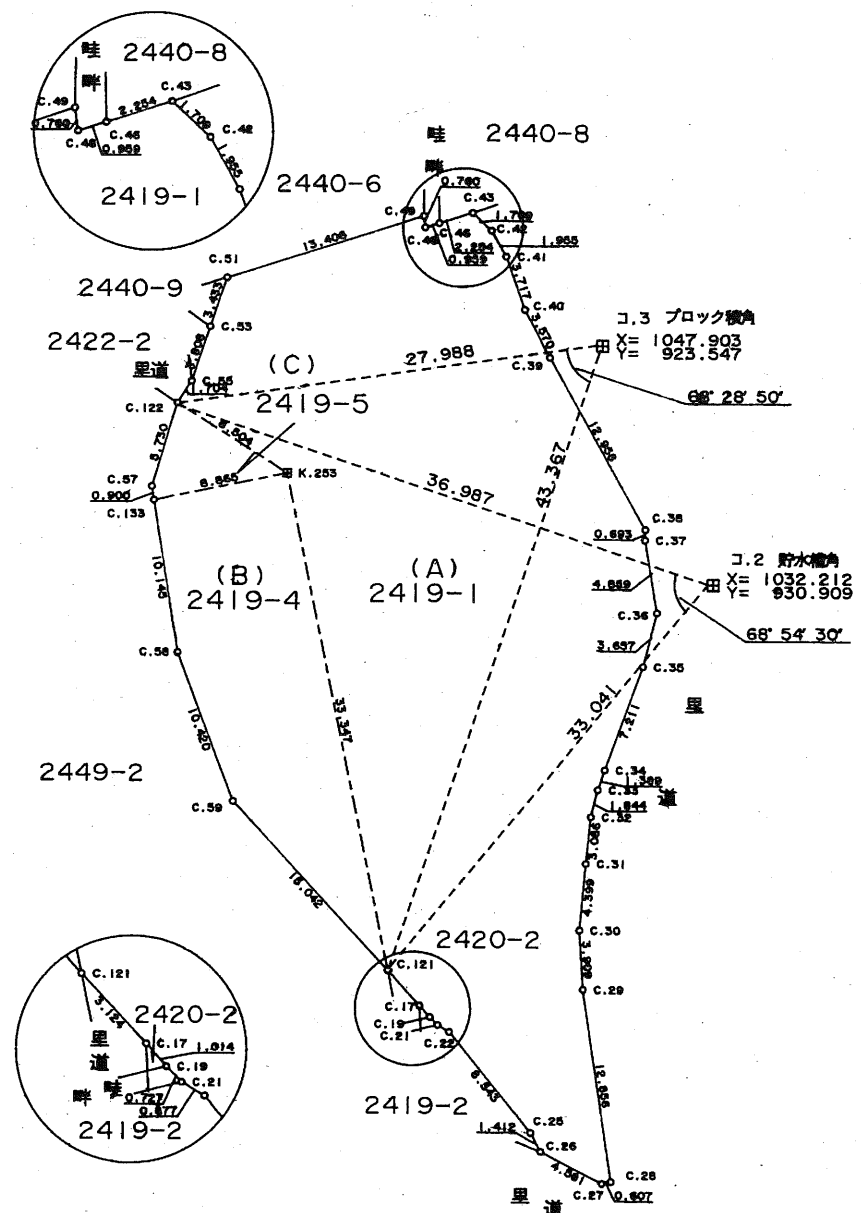
作製者

前2419-1 後 新

| | |
|-------|--------------------|
| 地番 | 2419-1,-4,-5 |
| 土地の所在 | 伊賀市 阿山郡伊賀町大字柘植町字打越 |

土地所存図
地積測量図


1/2



金属釘 C17, C19, C21~C22, C25~C43, C46, C48, C49, C51, C53, C55
 プラスチック杭 C57~C59, C121, C122, C123
 コシキ杭 K253

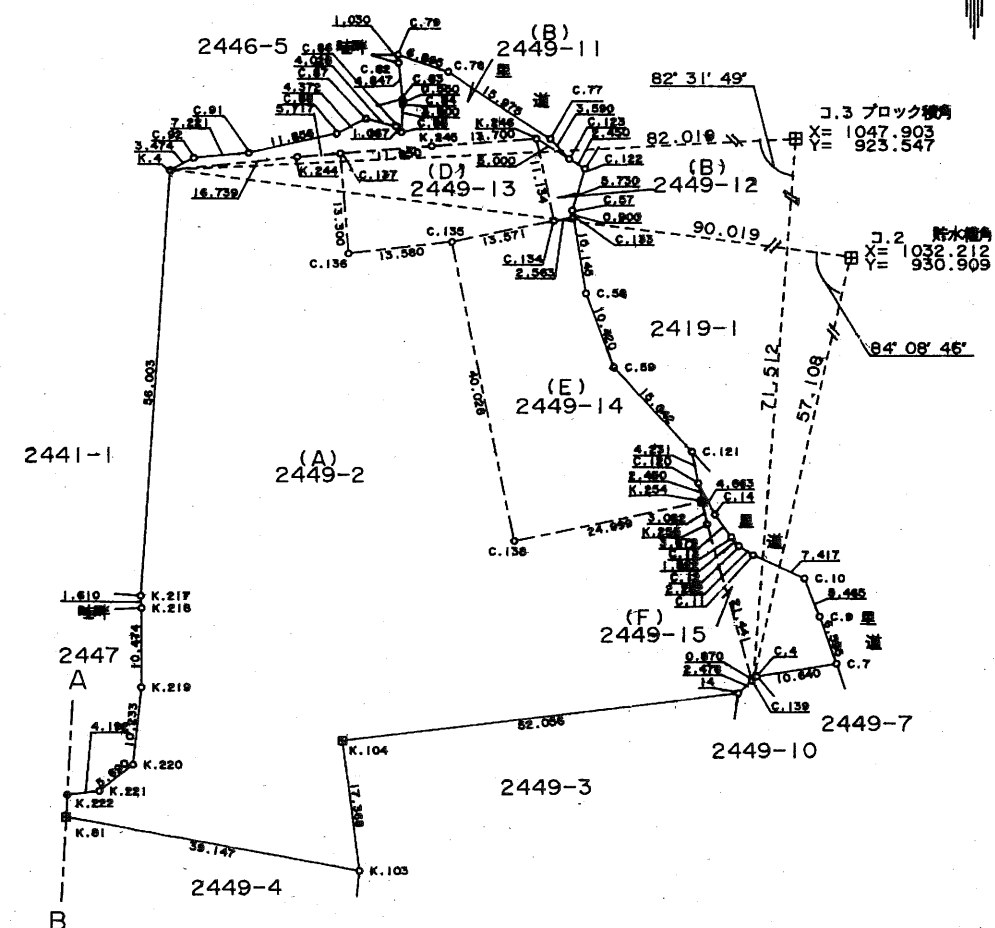
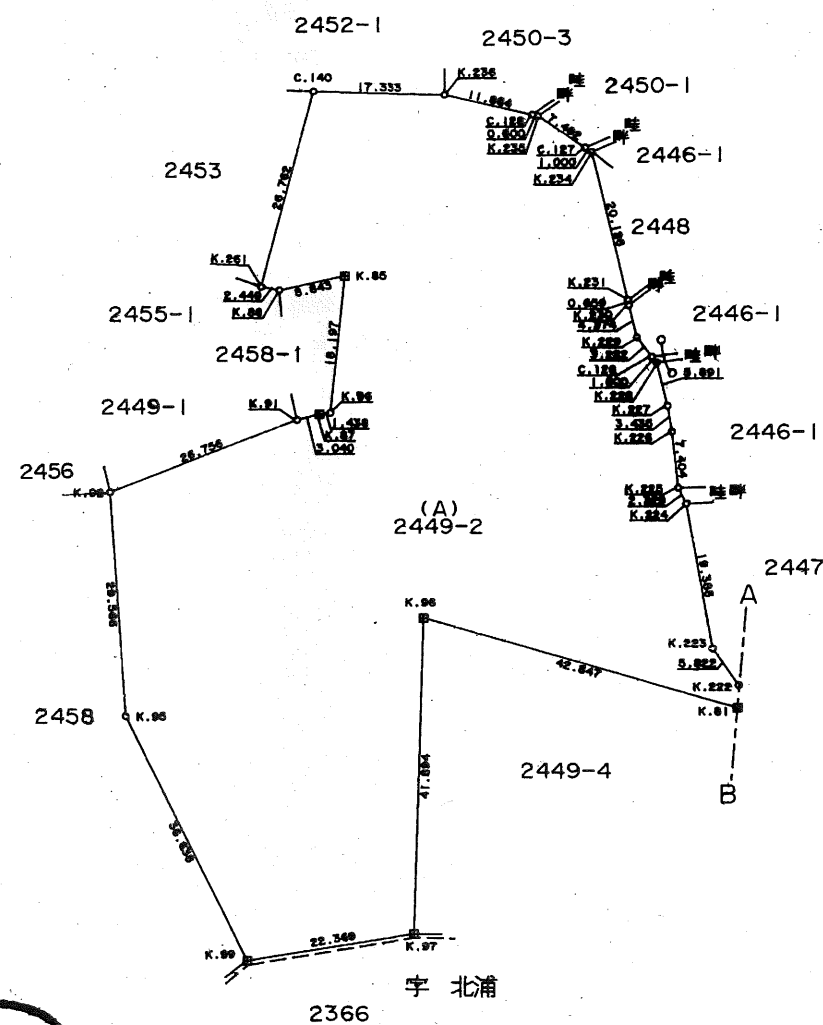
縮尺 1/500

101521



1枚目と同様

| | | | |
|-------|-------------------------------|----------|-----|
| 地番 | 2449-2,-11,-12 -13,-14,-15 | 土地所積測在量図 | 2/4 |
| 土地の所在 | 伊賀市 阿山郡伊賀町大字柘植町字打越 | | |



プラスチック杭 K4, K5, K201~K231, K234~K236, K244~K246, K255, K261,
 C57~C59, C120~C123, C124~C128, C133~C139, C140
 コンクリート杭 14, C1~C3, K85, K87, K96~K97, K81, K99, K104, K254
 金属鉄 C4, C7, C9~C14, C77~C79, C82~C88, C91~C92
 木杭 K86, K88, K91~K92, K95, K103

津地方法務局
07.6.21
処理

作製者

縮尺 1000